





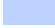
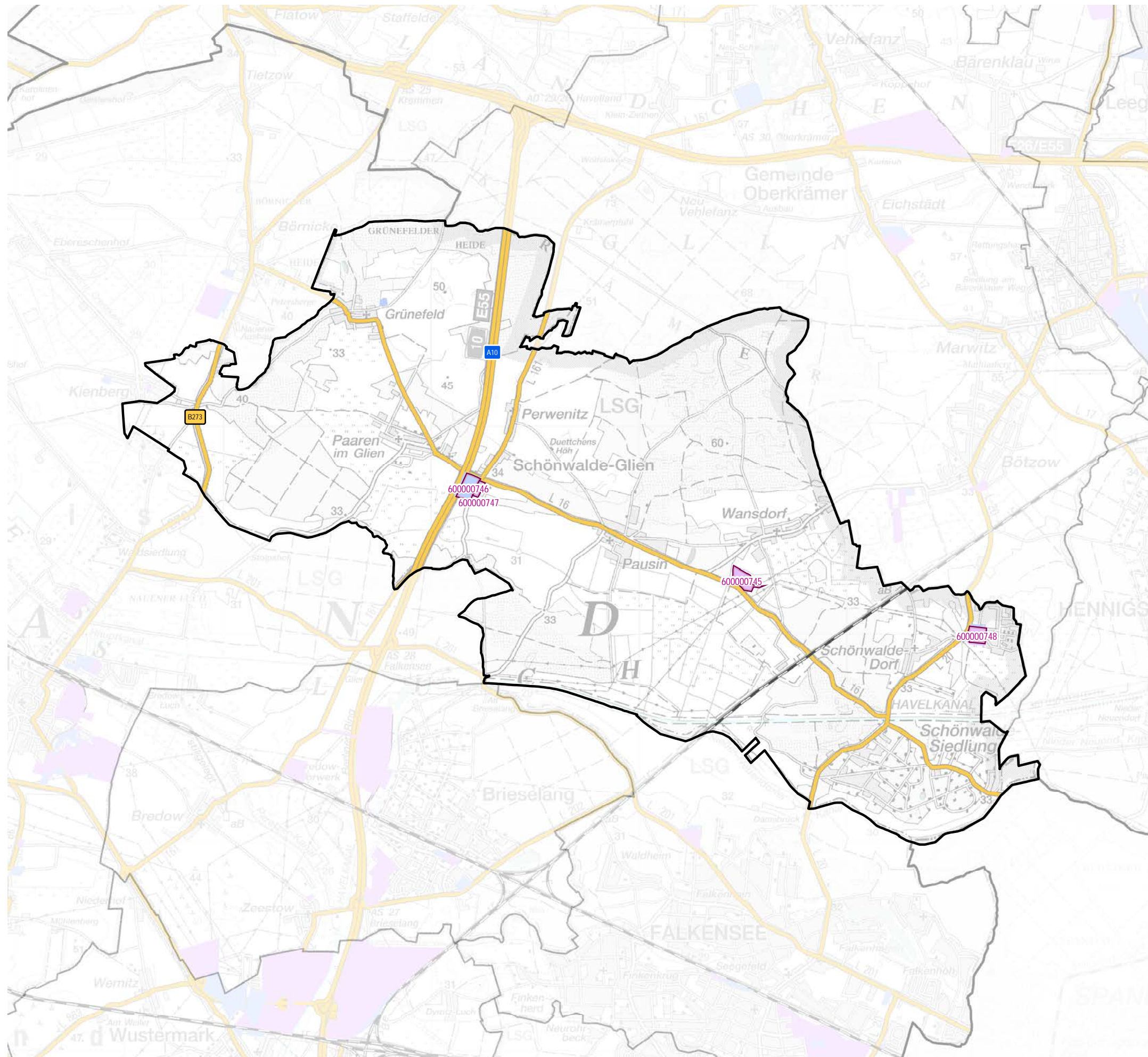


Gewerbegebiete von Schönwalde-Glien

-  Gewerbegebietsgrenze LBV
-  Bundesautobahn
-  Bundes-/Landesstraße
-  Genehmigte bzw. rechtswirksame BP/FNP
-  BP (Haupt-)Nutzung Gewerbe
-  Bahngleise
-  gewerbliche FNP-Fläche

GWG mit Registernummer (verkürzt)

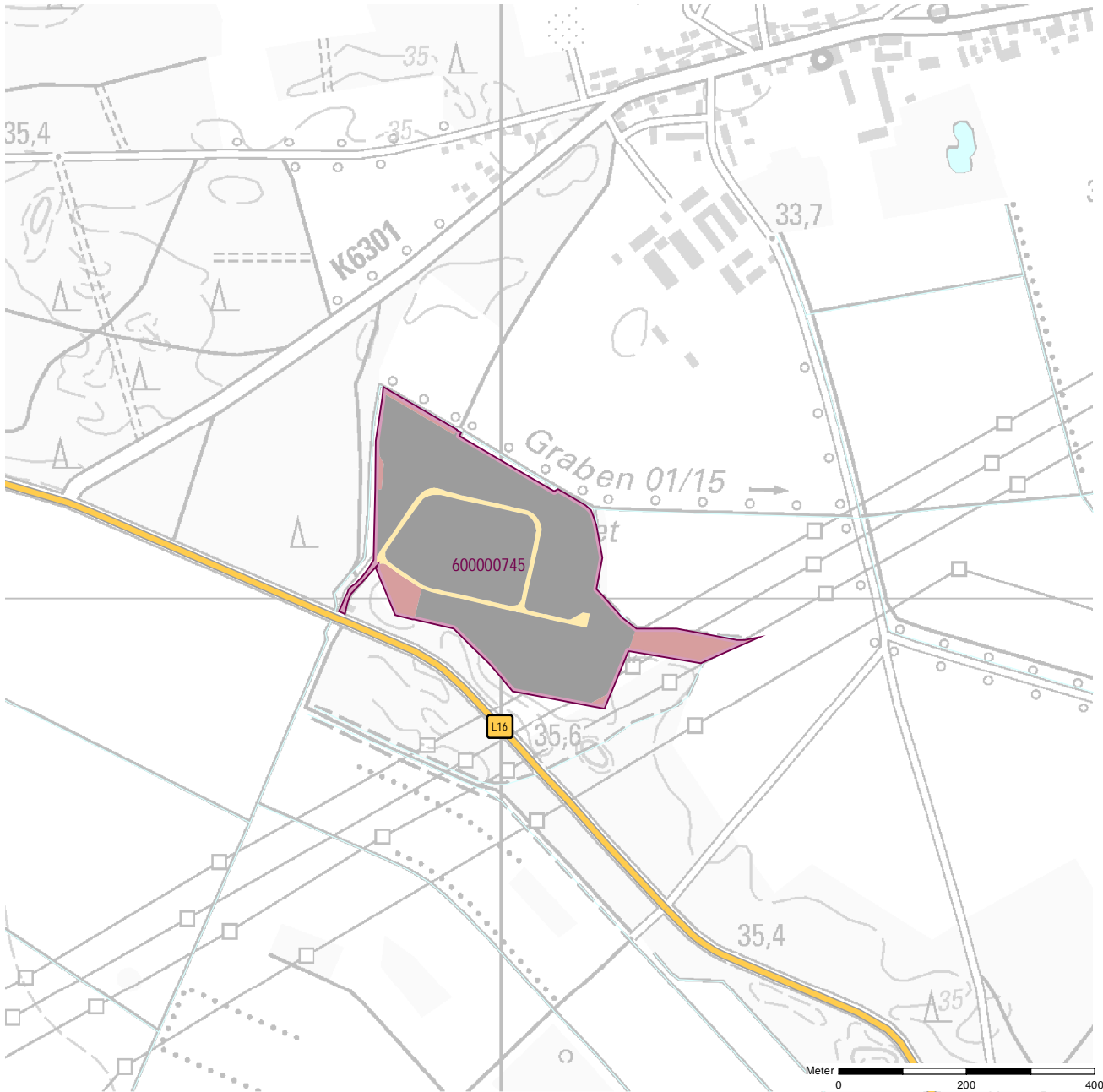
- 745 Gewerbegebiet "Rosengarten"
- 746 Gewerbegebiet Perwenitz an der A 10
- 747 Alte Nauener Chaussee - Gewerbefläche rechts der Dorfstraße
- 748 Gewerbepark am Erlenbruch



Hinweis:
Die Kartendarstellung basiert auf geometrischen Daten des LGB Brandenburg (© GeoBasis-DE/LGB 2022, dl-de/by-2-0).
Sie wurde redaktionell und grafisch überarbeitet und mit Daten der Bauleitplanung und eigener Erhebung erweitert.
© LBV, Dez. Raumbeobachtung und Stadtmonitoring (2022)

Gemeinde: Schönwalde-Glien
 Gewerbegebiet: Gewerbegebiet "Rosengarten"
 Registernummer LBV: 600000745

Ergebnis der Flächenerfassung in ha (Digitalisierung)		Potenzialfläche:*	Jahr des Luftbildes: 2021
Gesamtfläche:	nutzbare Fläche:	0,0	<i>* Vermarktungszustand ist dabei nicht berücksichtigt</i>
12,7	10,8		

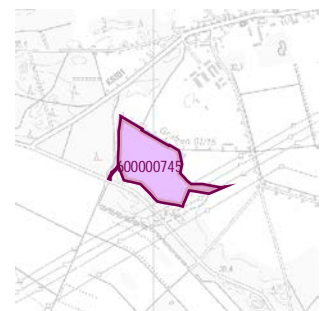


Gewerbegebietsflächen

- Gebäude-/Betriebsfläche
- Verkehrsfläche
- Potenzialfläche
- nicht gewerblich nutzbare Fläche (W, SO, PV, Grün, LW)
- Gewerbegebietsgrenze

Verkehr

- Autobahn
- Bundes-/Landesstraße
- Bahngleise
- ⊙ Bahnhof/Haltepunkt
- ⚓ öffentlicher Hafen



Standortübersicht

Gewerbegebiet "Rosengarten"

Standortangaben

Gemeinde	Schönwalde-Glien
Amt/Verbandsgemeinde	Schönwalde-Glien (amtsfrei)
Landkreis	Havelland
Gebietscharakteristik (LBV)	Gewerbegebiet
Altstandort vor 1990	nein
Kommunaler oder privater Eigentümer?	k.A.
Eigentümer/Ansprechpartner Vermarktung	k.A.

Planungsangaben (Quelle: Kommune bzw. Genehmigungsgrundlage)

Planungsstand/Baurecht <small>(rechtswirksamer BP/FNP; Baurecht nach §... BauGB)</small>	BP
Baugebiet, Art der baulichen Nutzung <small>(GI, GE, MI, SO)</small>	GE

Flächenangaben [ha]

	Sachdatenerhebung	Digitale Daten <small>(Quelle LBV)</small>
Gesamtfläche (Brutto)	12,6	12,7
nutzbare Fläche (Netto)	8,0	10,8
verfügbare Fläche (Potenzial)		0,0

(Luftbildinterpretation, BLP, siehe Kartendarstellung)

Restriktionen

Einschränkungen bei Nutzbarkeit/Vermarktung <small>(planerische Gründe/Flächenzuschnitt, ungünstige bauliche oder natürliche Gegebenheiten, sonstige Hinweise)</small>	k.A.
---	------

Spezielle verkehrliche Anlagen im Gebiet

Bahn-/Gleisanschluss	nein
Hafen	nein

Erreichbarkeit

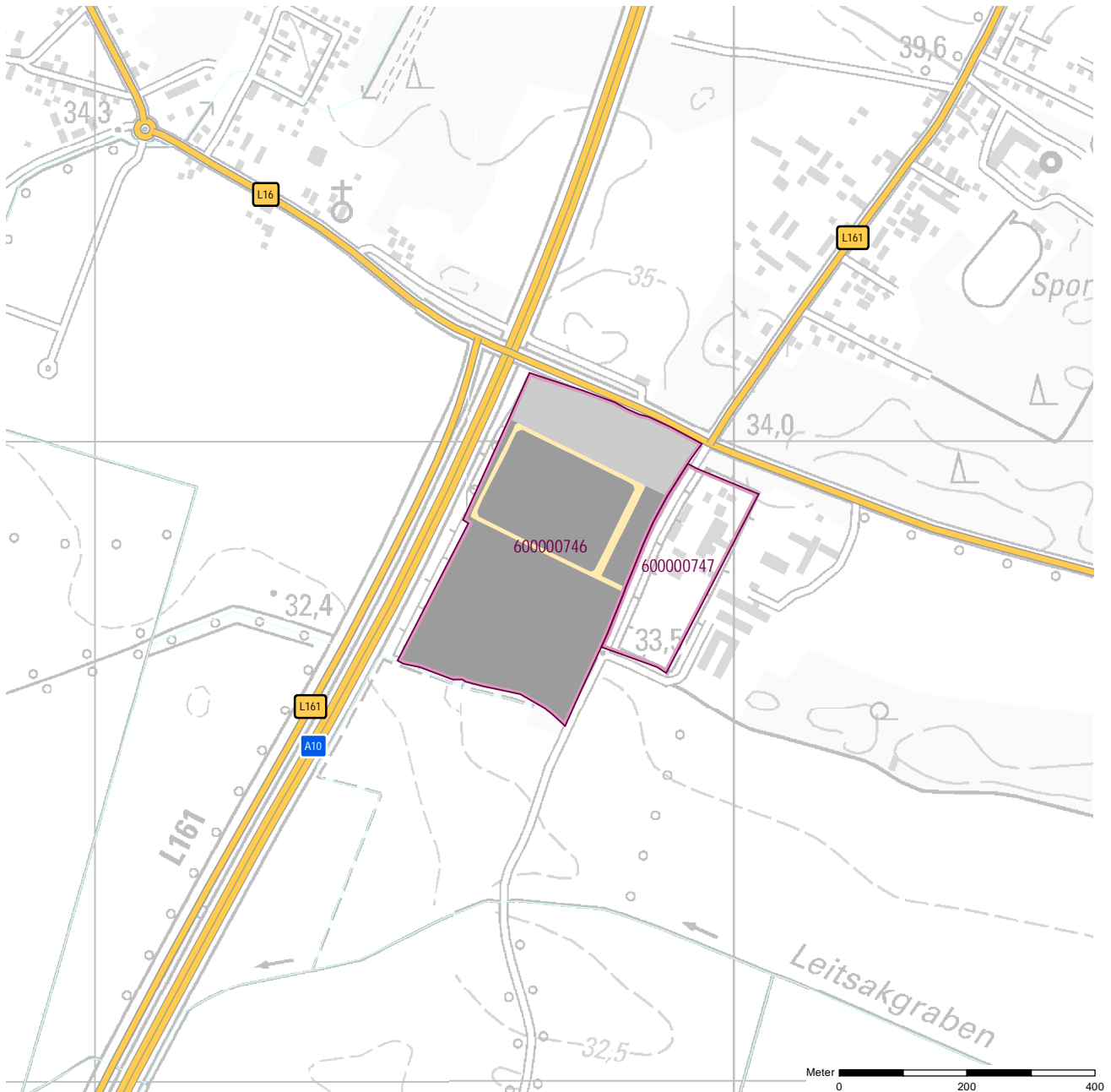
	[km]		
KV-Terminal			
Bundesautobahn (Anschlussstelle)	9	A 10	Falkensee
Bundesstraße	12,3	B 273	
Flughafen			
Verkehrslandeplatz			
Bahnhof			

Impressum

Registernummer	600000745
Quelle (sofern nicht anders gekennzeichnet)	LK Havelland (PLIS, GIS, HP der IHK)
Datum der Erfassung/Aktualisierung	31.01.2010
Aufnahme-Jahr der Luftbilder	2021

Gemeinde: Schönwalde-Glien
 Gewerbegebiet: Gewerbegebiet Perwenitz an der A 10
 Registernummer LBV: 600000746

Ergebnis der Flächenerfassung in ha (Digitalisierung)		Potenzialfläche:*	Jahr des Luftbildes: 2021
Gesamtfläche:	nutzbare Fläche:		
13,5	12,8	2,6	<i>* Vermarktungszustand ist dabei nicht berücksichtigt</i>

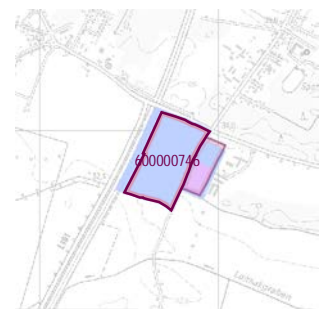


Gewerbegebietsflächen

- Gebäude-/Betriebsfläche
- Verkehrsfläche
- Potenzialfläche
- nicht gewerblich nutzbare Fläche (W, SO, PV, Grün, LW)
- Gewerbegebietsgrenze

Verkehr

- Autobahn
- Bundes-/Landesstraße
- Bahngleise
- + Bahnhof/Haltepunkt
- ⚓ öffentlicher Hafen



Standortübersicht

Gewerbegebiet Perwenitz an der A 10

Standortangaben

Gemeinde	Schönwalde-Glien
Amt/Verbandsgemeinde	Schönwalde-Glien (amtsfrei)
Landkreis	Havelland
Gebietscharakteristik (LBV)	Gewerbegebiet
Altstandort vor 1990	nein
Kommunaler oder privater Eigentümer?	k.A.
Eigentümer/Ansprechpartner Vermarktung	k.A.

Planungsangaben (Quelle: Kommune bzw. Genehmigungsgrundlage)

Planungsstand/Baurecht <small>(rechtswirksamer BP/FNP; Baurecht nach §... BauGB)</small>	BP
Baugebiet, Art der baulichen Nutzung <small>(GI, GE, MI, SO)</small>	GE

Flächenangaben [ha]

	Sachdatenerhebung	Digitale Daten <small>(Quelle LBV)</small>
Gesamtfläche (Brutto)	15,8	13,5
nutzbare Fläche (Netto)	14,2	12,8
verfügbare Fläche (Potenzial)		2,6 <small>(Luftbildinterpretation, BLP, siehe Kartendarstellung)</small>

Restriktionen

Einschränkungen bei Nutzbarkeit/Vermarktung <small>(planerische Gründe/Flächenzuschnitt, ungünstige bauliche oder natürliche Gegebenheiten, sonstige Hinweise)</small>	k.A.
---	------

Spezielle verkehrliche Anlagen im Gebiet

Bahn-/Gleisanschluss	nein
Hafen	nein

Erreichbarkeit

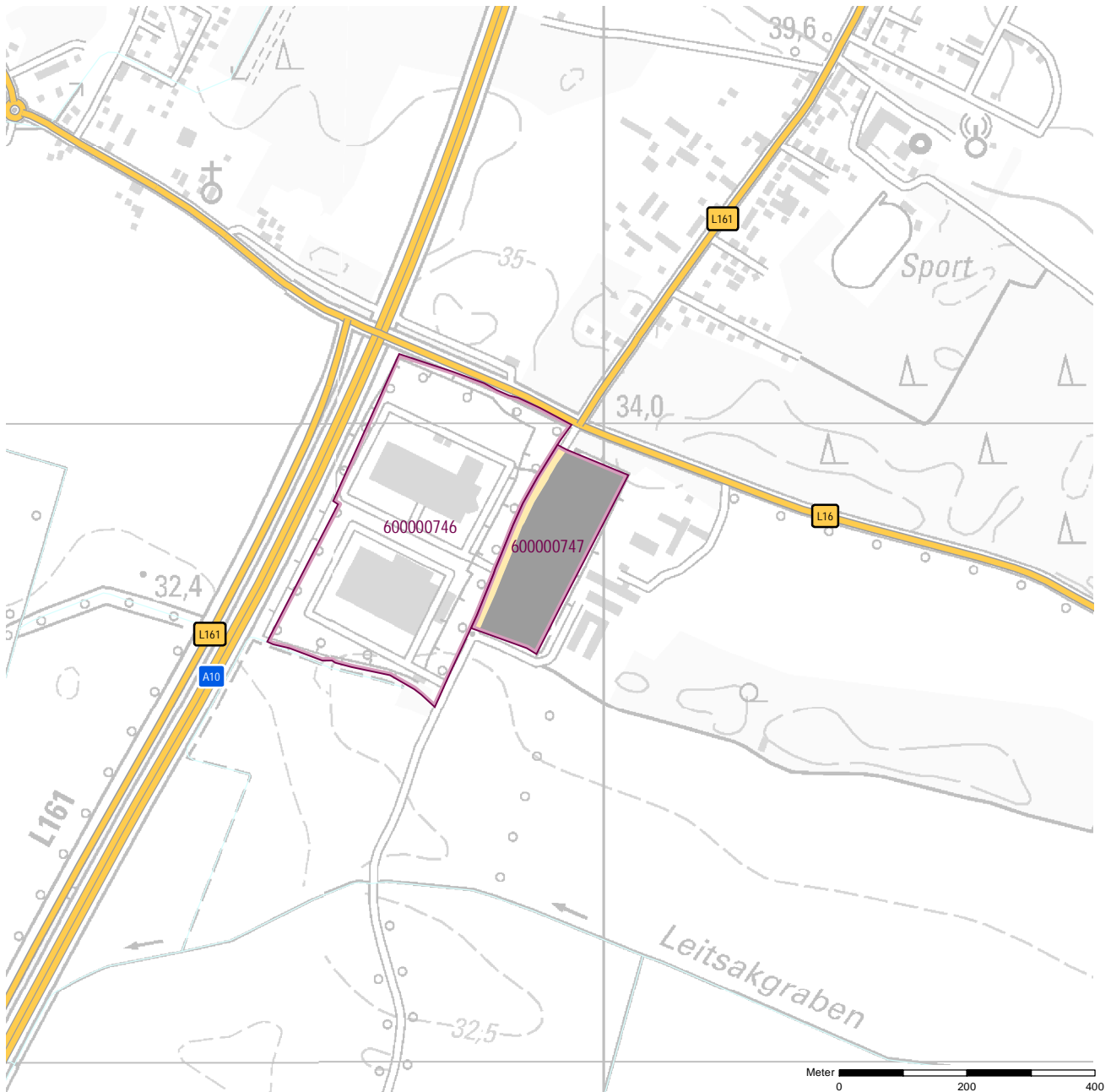
	[km]		
KV-Terminal			
Bundesautobahn (Anschlussstelle)	5	A 10	Falkensee
Bundesstraße	7,0	B 273	
Flughafen			
Verkehrslandeplatz			
Bahnhof			

Impressum

Registernummer	600000746
Quelle (sofern nicht anders gekennzeichnet)	LK Havelland (PLIS, GIS, HP der IHK)
Datum der Erfassung/Aktualisierung	31.01.2010
Aufnahme-Jahr der Luftbilder	2021

Gemeinde: Schönwalde-Glien
 Gewerbegebiet: Alte Nauener Chaussee - Gewerbefläche rechts der Dorfstraße
 Registernummer LBV: 600000747

Ergebnis der Flächenerfassung in ha (Digitalisierung)		Potenzialfläche:*	Jahr des Luftbildes: 2021
Gesamtfläche:	nutzbare Fläche:	0,0	* Vermarktungszustand ist dabei nicht berücksichtigt
3,8	3,3		



Gewerbegebietsflächen

- Gebäude-/Betriebsfläche
- Verkehrsfläche
- Potenzialfläche
- nicht gewerblich nutzbare Fläche (W, SO, PV, Grün, LW)
- Gewerbegebietsgrenze

Verkehr

- Autobahn
- Bundes-/Landesstraße
- Bahngleise
- ⊙ Bahnhof/Haltepunkt
- ⚓ öffentlicher Hafen



Genehmigte bzw. rechtswirksame BP/FNP
 BP (Haupt-)Nutzung Gewerbe
 gewerbliche FNP-Fläche

Standortübersicht

Alte Nauener Chaussee - Gewerbefläche rechts der Dorfstraße

Standortangaben

Gemeinde	Schönwalde-Glien
Amt/Verbandsgemeinde	Schönwalde-Glien (amtsfrei)
Landkreis	Havelland
Gebietscharakteristik (LBV)	Gewerbestandort
Altstandort vor 1990	k.A.
Kommunaler oder privater Eigentümer?	k.A.
Eigentümer/Ansprechpartner Vermarktung	k.A.

Planungsangaben (Quelle: Kommune bzw. Genehmigungsgrundlage)

Planungsstand/Baurecht <small>(rechtswirksamer BP/FNP; Baurecht nach §... BauGB)</small>	BP
Baugebiet, Art der baulichen Nutzung <small>(GI, GE, MI, SO)</small>	GE

Flächenangaben [ha]

	Sachdatenerhebung	Digitale Daten <small>(Quelle LBV)</small>
Gesamtfläche (Brutto)	3,7	3,8
nutzbare Fläche (Netto)	2,8	3,3
verfügbare Fläche (Potenzial)		0,0

(Luftbildinterpretation, BLP, siehe Kartendarstellung)

Restriktionen

Einschränkungen bei Nutzbarkeit/Vermarktung <small>(planerische Gründe/Flächenzuschnitt, ungünstige bauliche oder natürliche Gegebenheiten, sonstige Hinweise)</small>	k.A.
---	------

Spezielle verkehrliche Anlagen im Gebiet

Bahn-/Gleisanschluss	nein
Hafen	nein

Erreichbarkeit

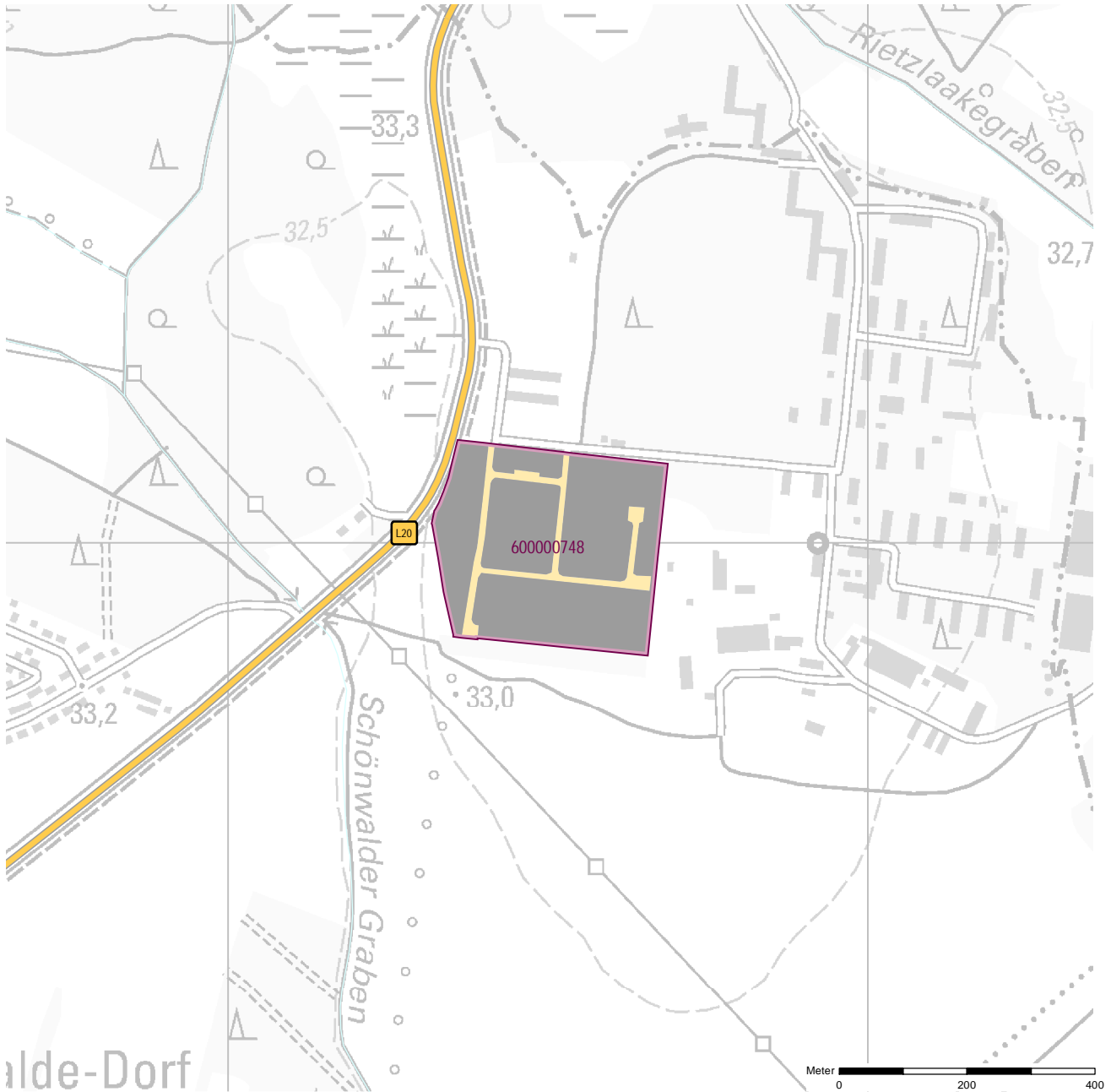
	[km]		
KV-Terminal			
Bundesautobahn (Anschlussstelle)	5	A 10	Falkensee
Bundesstraße	6,8	B 273	
Flughafen			
Verkehrslandeplatz			
Bahnhof			

Impressum

Registernummer	600000747
Quelle (sofern nicht anders gekennzeichnet)	KV Havelland (PLIS, GIS)
Datum der Erfassung/Aktualisierung	31.01.2010
Aufnahme-Jahr der Luftbilder	2021

Gemeinde: Schönwalde-Glien
 Gewerbegebiet: Gewerbepark am Erlenbruch
 Registernummer LBV: 600000748

Ergebnis der Flächenerfassung in ha (Digitalisierung)		Potenzialfläche:*	Jahr des Luftbildes: 2021
Gesamtfläche:	nutzbare Fläche:		
10,3	9,2	0,0	<i>* Vermarktungszustand ist dabei nicht berücksichtigt</i>

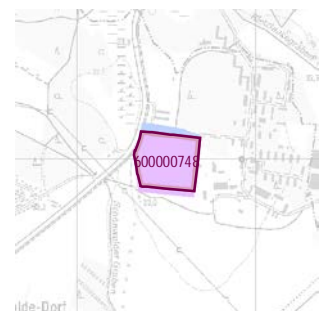


Gewerbegebietsflächen

- Gebäude-/Betriebsfläche
- Verkehrsfläche
- Potenzialfläche
- nicht gewerblich nutzbare Fläche (W, SO, PV, Grün, LW)
- Gewerbegebietsgrenze

Verkehr

- Autobahn
- Bundes-/Landesstraße
- Bahngleise
- ⊙ Bahnhof/Haltepunkt
- ⊕ öffentlicher Hafen



Standortübersicht

Gewerbepark am Erlenbruch

Standortangaben

Gemeinde	Schönwalde-Glien
Amt/Verbandsgemeinde	Schönwalde-Glien (amtsfrei)
Landkreis	Havelland
Gebietscharakteristik (LBV)	Gewerbegebiet
Altstandort vor 1990	ja
Kommunaler oder privater Eigentümer?	k.A.
Eigentümer/Ansprechpartner Vermarktung	k.A.

Planungsangaben (Quelle: Kommune bzw. Genehmigungsgrundlage)

Planungsstand/Baurecht <small>(rechtswirksamer BP/FNP; Baurecht nach §... BauGB)</small>	BP
Baugebiet, Art der baulichen Nutzung <small>(GI, GE, MI, SO)</small>	GE

Flächenangaben [ha]

	Sachdatenerhebung	Digitale Daten <small>(Quelle LBV)</small>
Gesamtfläche (Brutto)	11,5	10,3
nutzbare Fläche (Netto)	10,0	9,2
verfügbare Fläche (Potenzial)		0,0

(Luftbildinterpretation, BLP, siehe Kartendarstellung)

Restriktionen

Einschränkungen bei Nutzbarkeit/Vermarktung <small>(planerische Gründe/Flächenzuschnitt, ungünstige bauliche oder natürliche Gegebenheiten, sonstige Hinweise)</small>	k.A.
---	------

Spezielle verkehrliche Anlagen im Gebiet

Bahn-/Gleisanschluss	nein
Hafen	nein

Erreichbarkeit

	[km]		
KV-Terminal			
Bundesautobahn (Anschlussstelle)	11	A 10	Oberkrämer
Bundesstraße	13,0	B 5	
Flughafen			
Verkehrslandeplatz			
Bahnhof			

Impressum

Registernummer	600000748
Quelle (sofern nicht anders gekennzeichnet)	LK Havelland (PLIS, GIS, HP der IHK)
Datum der Erfassung/Aktualisierung	31.01.2010
Aufnahme-Jahr der Luftbilder	2021