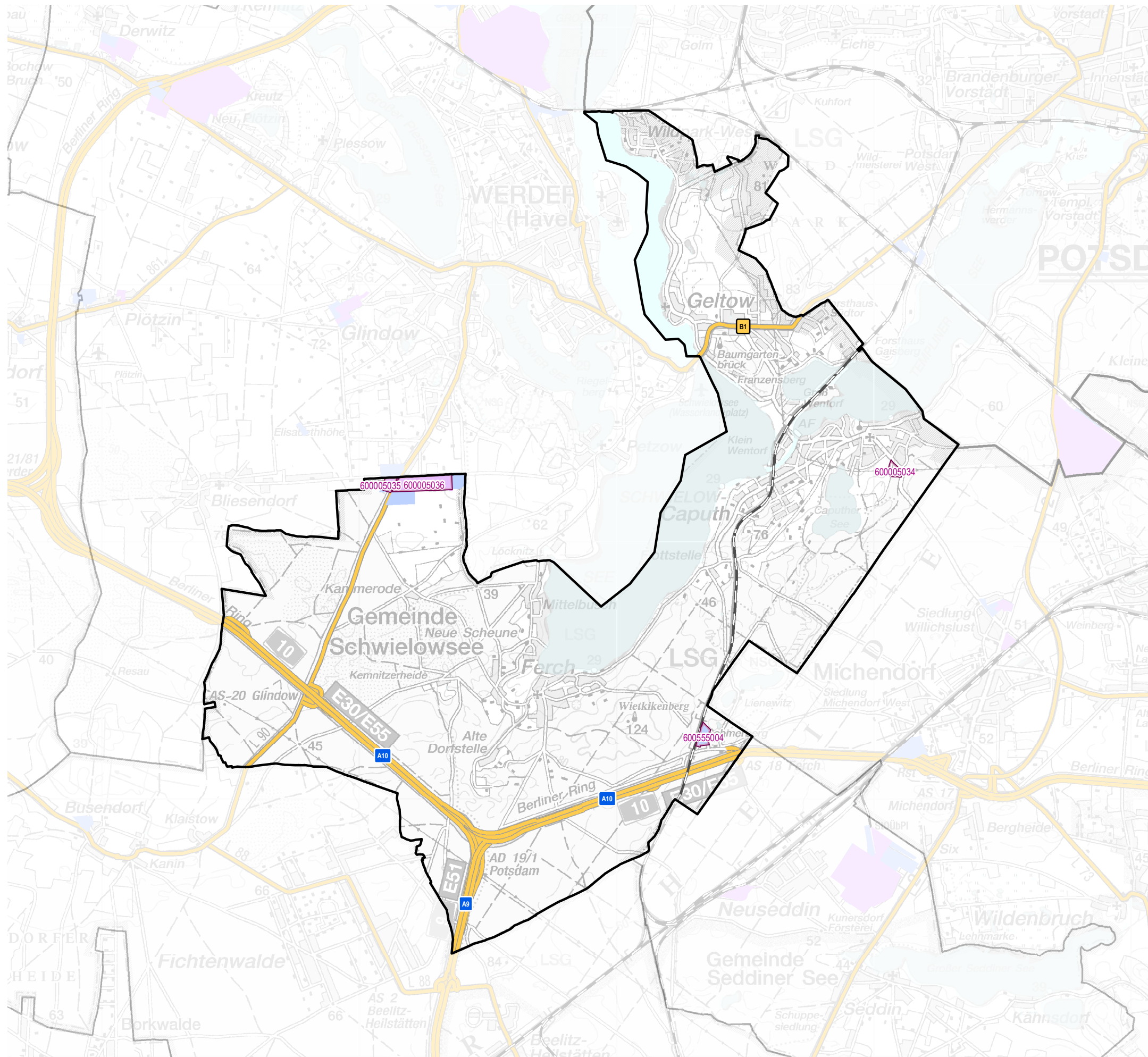


### Gewerbegebiete von Schwielowsee

- Gewerbegebietsgrenze LBV
- Genehmigte bzw. rechtswirksame BP/FNP
- BP (Haupt-)Nutzung Gewerbe
- gewerbliche FNP-Fläche
- Bundesautobahn
- Bundes-/Landesstraße
- Bahnleiße

#### GWG mit Registernummer (verkürzt)

- 5034 Gewerbegebiet "Im Gewerbepark Caputh"
- 5035 Nr. 01/2001 "Bauschuttrecyclinganlage"
- 5036 Gewerbegebiet "Am Gewerbepark"
- 555004 Gewerbefläche Schultze Logistics GmbH

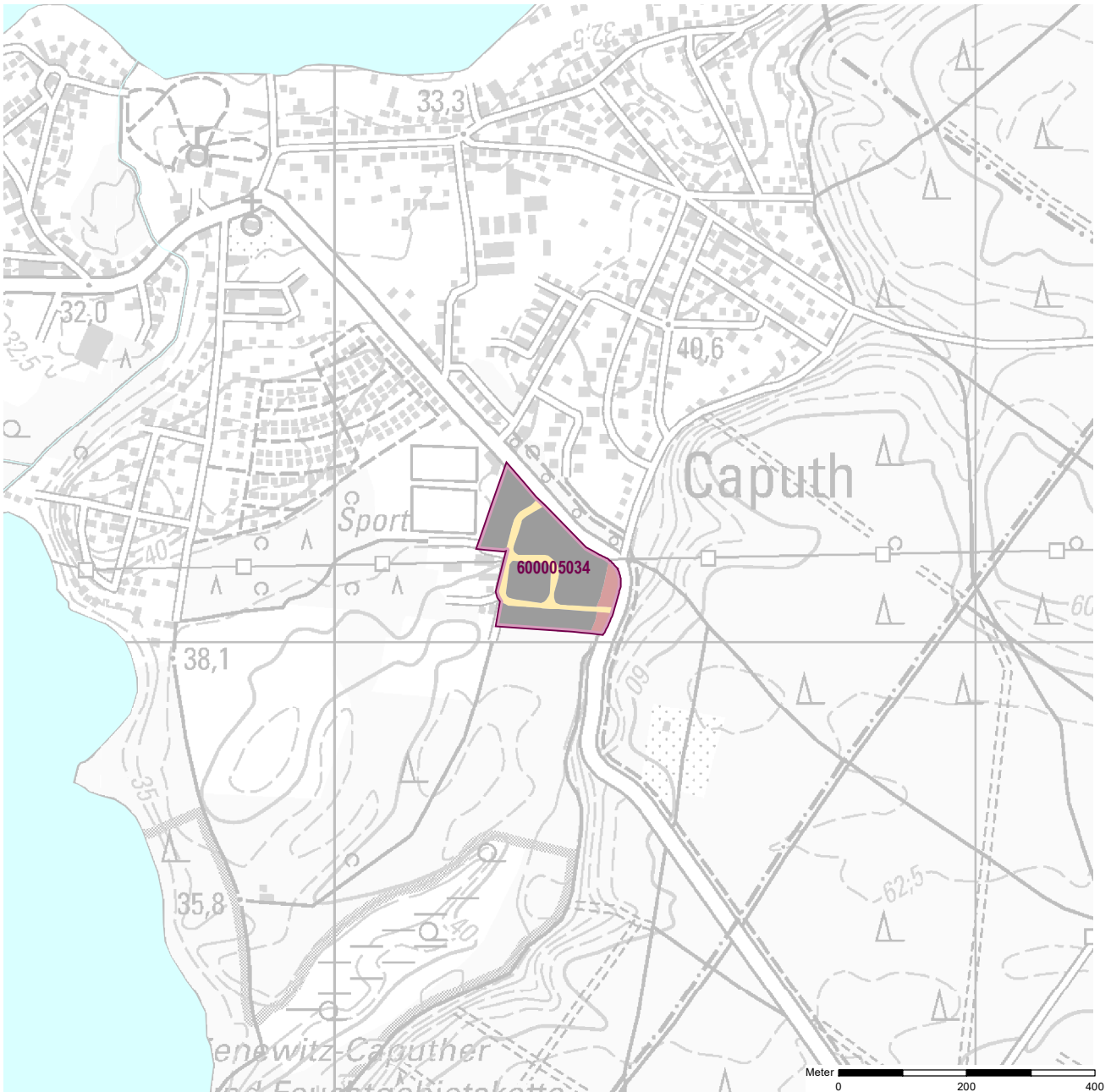


Hinweis:  
Die Kartendarstellung basiert auf geometrischen Daten des LGB Brandenburg (© GeoBasis-DE/LGB 2022, dl-de/by-2-0).  
Sie wurde redaktionell und grafisch überarbeitet und mit Daten der Bauleitplanung und eigener Erhebung erweitert.  
© LBV, Dez. Raumbeobachtung und Stadtmonitoring (2022)



**Gemeinde:** Schwielowsee  
**Gewerbegebiet:** Gewerbegebiet "Im Gewerbepark Caputh"  
**Registernummer LBV:** 600005034

Ergebnis der Flächenerfassung in ha (Digitalisierung)		Potenzialfläche:*	Jahr des Luftbildes: 2021
Gesamtfläche:	nutzbare Fläche:	0	* Vermarktungszustand ist dabei nicht berücksichtigt
3,4	2,7		

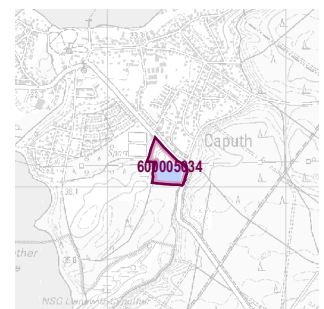


**Gewerbegebietsflächen**

- Gebäude-/Betriebsfläche
- Verkehrsfläche
- Potenzialfläche
- nicht gewerblich nutzbare Fläche (W, SO, PV, Grün, LW)
- Gewerbegebietsgrenze

**Verkehr**

- Autobahn
- Bundes-/Landesstraße
- Bahngleise
- ⊙ Bahnhof/Haltepunkt
- ⊕ öffentlicher Hafen



Genehmigte bzw. rechtswirksame BP/FNP  
 BP (Haupt-)Nutzung Gewerbe  
 gewerbliche FNP-Fläche

# Standortübersicht

## Gewerbegebiet "Im Gewerbepark Caputh"

### Standortangaben

Gemeinde	Schwielowsee
Amt/Verbandsgemeinde	Schwielowsee (amtsfrei)
Landkreis	Potsdam-Mittelmark
Gebietscharakteristik (LBV)	Gewerbegebiet
Altstandort vor 1990	nein
Kommunaler oder privater Eigentümer?	kommunaler Träger
Eigentümer/Ansprechpartner Vermarktung	Gemeinde Schwielowsee, Potsdamer Platz 9, 14584 Schwielowsee

### Planungsangaben (Quelle: Kommune bzw. Genehmigungsgrundlage)

Planungsstand/Baurecht	FNP
<small>(rechtswirksamer BP/FNP; Baurecht nach §... BauGB)</small>	
Baugebiet, Art der baulichen Nutzung	GE, MI
<small>(GI, GE, MI, SO)</small>	

### Flächenangaben [ha]

Flächenangaben [ha]	Sachdatenerhebung	Digitale Daten <small>(Quelle LBV)</small>
Gesamtfläche (Brutto)	4,0	3,4
nutzbare Fläche (Netto)	3,8	2,7
verfügbare Fläche (Potenzial)	2,4	0,0
		<small>(Luftbildinterpretation, BLP, siehe Kartendarstellung)</small>

### Restriktionen

Einschränkungen bei Nutzbarkeit/Vermarktung	bauliche Gegebenheiten	FNP tw Mischgebiet
<small>(planerische Gründe/Flächenzuschnitt, ungünstige bauliche oder natürliche Gegebenheiten, sonstige Hinweise)</small>		

### Spezielle verkehrliche Anlagen im Gebiet

Bahn-/Gleisanschluss	nein
Hafen	nein

### Erreichbarkeit

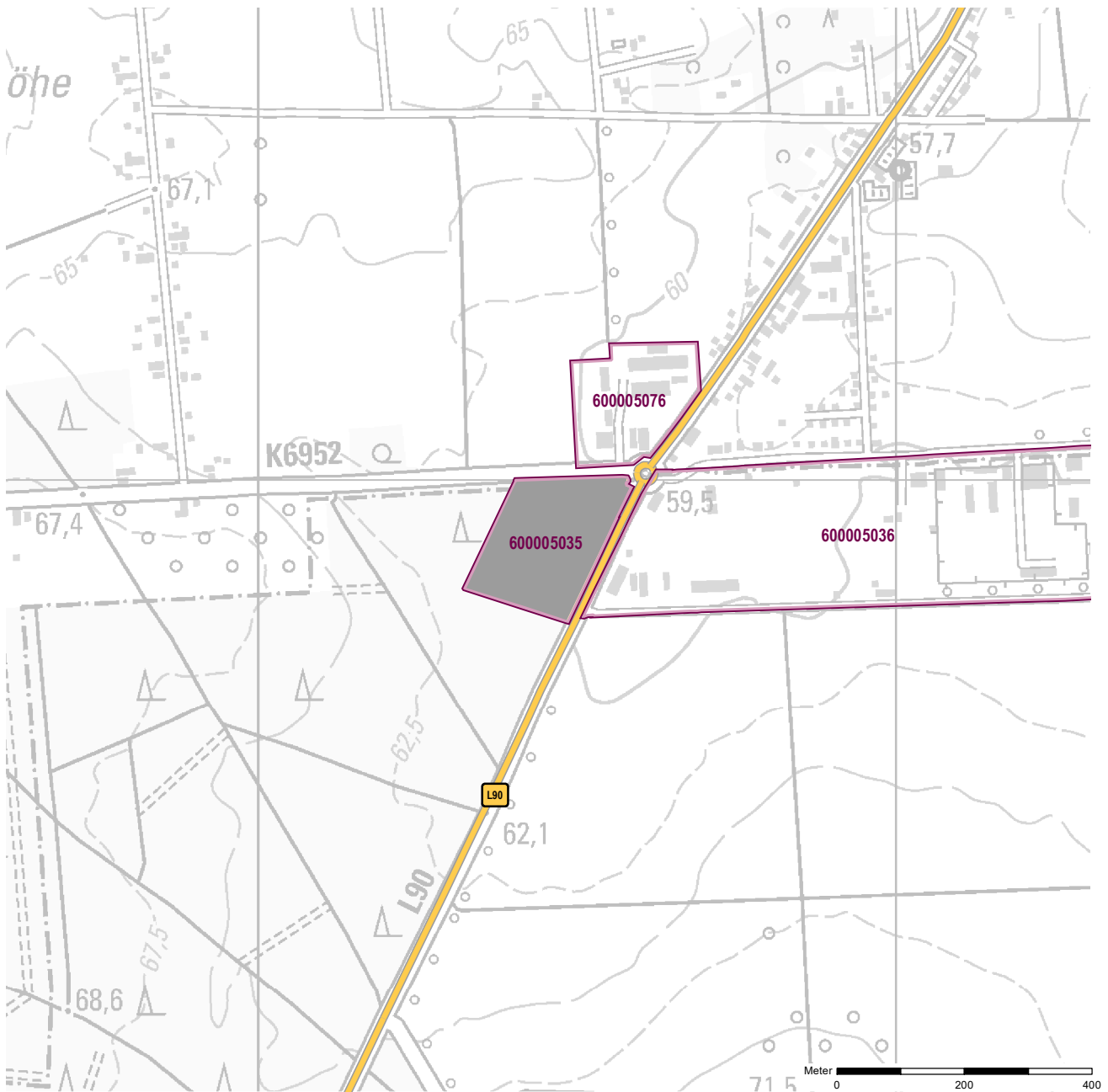
	[km]	
KV-Terminal	30	GVZ Großbeeren
Bundesautobahn (Anschlussstelle)	6	A 10 Michendorf
Bundesstraße	2,5	B 2
Flughafen	52	BER
Verkehrslandeplatz		
Bahnhof	4	Caputh-Schwielowsee (RB 23)

### Impressum

Registernummer	600005034
Quelle (sofern nicht anders gekennzeichnet)	Internet LK PM Exposé
Datum der Erfassung/Aktualisierung	31.12.2014
Aufnahme-Jahr der Luftbilder	2021

Gemeinde: Schwielowsee  
 Gewerbegebiet: Nr. 01/2001 "Bauschuttrecyclinganlage"  
 Registernummer LBV: 600005035

Ergebnis der Flächenerfassung in ha (Digitalisierung)		Potenzialfläche:*	Jahr des Luftbildes: 2021
Gesamtfläche:	nutzbare Fläche:	0	* Vermarktungszustand ist dabei nicht berücksichtigt
3,9	3,7		

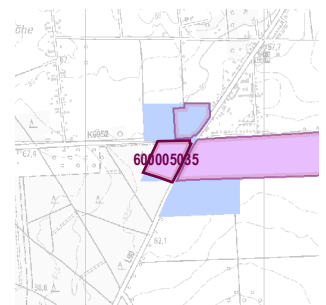


### Gewerbegebietsflächen

- Gebäude-/Betriebsfläche
- Verkehrsfläche
- Potenzialfläche
- nicht gewerblich nutzbare Fläche (W, SO, PV, Grün, LW)
- Gewerbegebietsgrenze

### Verkehr

- Autobahn
- Bundes-/Landesstraße
- Bahngleise
- ⊙ Bahnhof/Haltepunkt
- ⊕ öffentlicher Hafen



# Standortübersicht

## Nr. 01/2001 "Bauschuttrecyclinganlage"

### Standortangaben

Gemeinde	Schwielowsee
Amt/Verbandsgemeinde	Schwielowsee (amtsfrei)
Landkreis	Potsdam-Mittelmark
Gebietscharakteristik (LBV)	Gewerbestandort
Altstandort vor 1990	nein
Kommunaler oder privater Eigentümer?	privater Eigentümer
Eigentümer/Ansprechpartner Vermarktung	k.A.

### Planungsangaben (Quelle: Kommune bzw. Genehmigungsgrundlage)

Planungsstand/Baurecht	BP
<small>(rechtswirksamer BP/FNP; Baurecht nach §... BauGB)</small>	
Baugebiet, Art der baulichen Nutzung	GI
<small>(GI, GE, MI, SO)</small>	

### Flächenangaben [ha]

Flächenangaben [ha]	Sachdatenerhebung	Digitale Daten <small>(Quelle LBV)</small>
Gesamtfläche (Brutto)	4,0	3,9
nutzbare Fläche (Netto)	3,8	3,7
verfügbare Fläche (Potenzial)	0,0	0,0
		<small>(Luftbildinterpretation, BLP, siehe Kartendarstellung)</small>

### Restriktionen

Einschränkungen bei Nutzbarkeit/Vermarktung	keine Einschränkung
<small>(planerische Gründe/Flächenzuschnitt, ungünstige bauliche oder natürliche Gegebenheiten, sonstige Hinweise)</small>	

### Spezielle verkehrliche Anlagen im Gebiet

Bahn-/Gleisanschluss	nein
Hafen	nein

### Erreichbarkeit

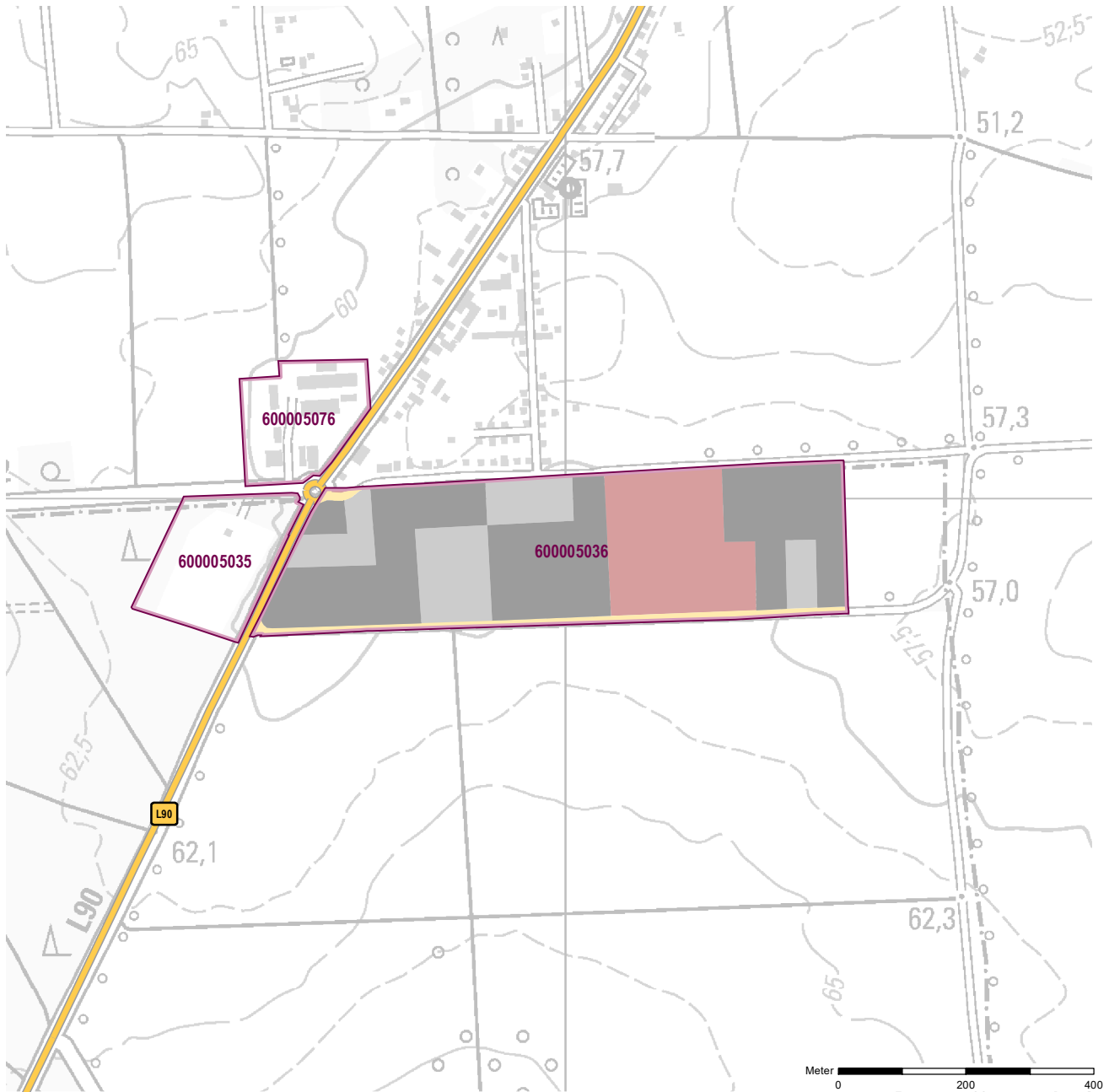
	[km]	
KV-Terminal	36	GVZ Wustermark
Bundesautobahn (Anschlussstelle)	4	A 10      Glindow
Bundesstraße	2,0	B 1
Flughafen	61	BER
Verkehrslandeplatz		
Bahnhof	8	Werder (Havel) (RE)

### Impressum

Registernummer	600005035
Quelle (sofern nicht anders gekennzeichnet)	PLIS Internet (LBV)
Datum der Erfassung/Aktualisierung	22.05.2014
Aufnahme-Jahr der Luftbilder	2021

Gemeinde: Schwielowsee  
 Gewerbegebiet: Gewerbegebiet "Am Gewerbepark"  
 Registernummer LBV: 600005036

Ergebnis der Flächenerfassung in ha (Digitalisierung)		Potenzialfläche:*	Jahr des Luftbildes: 2021
Gesamtfläche:	nutzbare Fläche:		
20,6	14,8	4,1	* Vermarktungszustand ist dabei nicht berücksichtigt

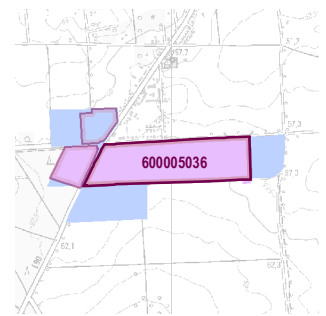


**Gewerbegebietsflächen**

- Gebäude-/Betriebsfläche
- Verkehrsfläche
- Potenzialfläche
- nicht gewerblich nutzbare Fläche (W, SO, PV, Grün, LW)
- Gewerbegebietsgrenze

**Verkehr**

- Autobahn
- Bundes-/Landesstraße
- Bahngleise
- ⊙ Bahnhof/Haltepunkt
- ⊕ öffentlicher Hafen



Genehmigte bzw. rechtswirksame BP/FNP  
 BP (Haupt-)Nutzung Gewerbe  
 gewerbliche FNP-Fläche

# Standortübersicht

## Gewerbegebiet "Am Gewerbepark"

### Standortangaben

Gemeinde	Schwielowsee
Amt/Verbandsgemeinde	Schwielowsee (amtsfrei)
Landkreis	Potsdam-Mittelmark
Gebietscharakteristik (LBV)	Gewerbegebiet
Altstandort vor 1990	nein
Kommunaler oder privater Eigentümer?	kommunaler Träger
Eigentümer/Ansprechpartner Vermarktung	Gemeinde Schwielowsee, Potsdamer Platz 9, 14584 Schwielowsee

### Planungsangaben (Quelle: Kommune bzw. Genehmigungsgrundlage)

Planungsstand/Baurecht <small>(rechtswirksamer BP/FNP; Baurecht nach §... BauGB)</small>	BP
Baugebiet, Art der baulichen Nutzung <small>(GI, GE, MI, SO)</small>	GE

### Flächenangaben [ha]

Flächenangaben [ha]	Sachdatenerhebung	Digitale Daten <small>(Quelle LBV)</small>
Gesamtfläche (Brutto)	20,7	20,6
nutzbare Fläche (Netto)	19,5	14,8
verfügbare Fläche (Potenzial)	0,6	4,1 <small>(Luftbildinterpretation, BLP, siehe Kartendarstellung)</small>

### Restriktionen

Einschränkungen bei Nutzbarkeit/Vermarktung <small>(planerische Gründe/Flächenzuschnitt, ungünstige bauliche oder natürliche Gegebenheiten, sonstige Hinweise)</small>	keine Einschränkung	GE tw eingeschränkt
---	---------------------	---------------------

### Spezielle verkehrliche Anlagen im Gebiet

Bahn-/Gleisanschluss	nein
Hafen	nein

### Erreichbarkeit

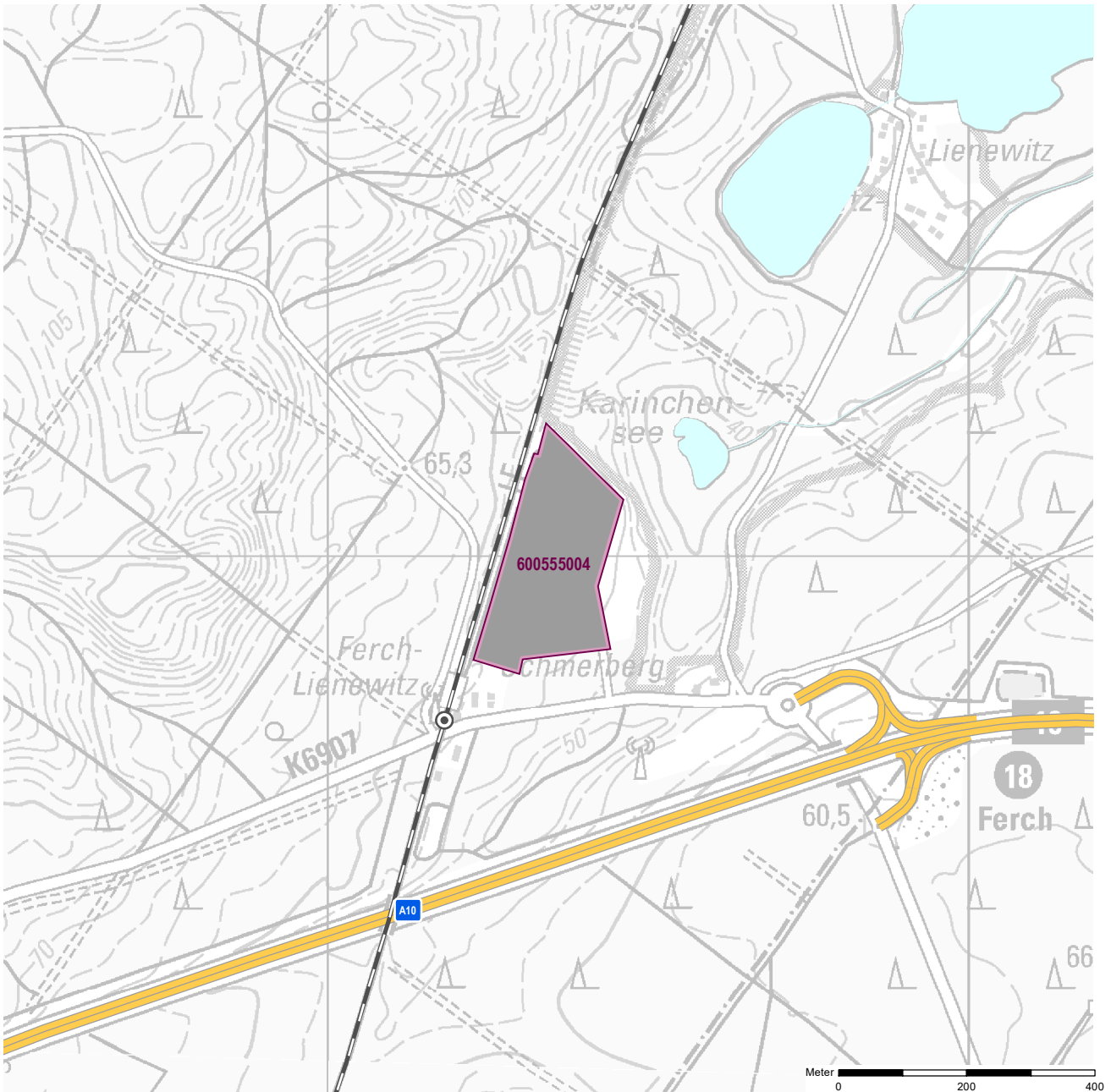
	[km]	
KV-Terminal	36	GVZ Wustermark
Bundesautobahn (Anschlussstelle)	4	A 10      Glindow
Bundesstraße	2,0	B 1
Flughafen	61	BER
Verkehrslandeplatz		
Bahnhof	8	Werder (Havel) (RE 1)

### Impressum

Registernummer	600005036
Quelle (sofern nicht anders gekennzeichnet)	Internet LK PM Exposé
Datum der Erfassung/Aktualisierung	31.12.2014
Aufnahme-Jahr der Luftbilder	2021

**Gemeinde:** Schwielowsee  
**Gewerbegebiet:** Gewerbefläche Schultze Logistics GmbH  
**Registernummer LBV:** 600555004

Ergebnis der Flächenerfassung in ha (Digitalisierung)		Potenzialfläche:*	Jahr des Luftbildes: 2021
Gesamtfläche:	nutzbare Fläche:		
5,3	5,3	0	* Vermarktungszustand ist dabei nicht berücksichtigt

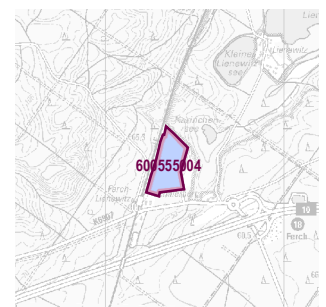


**Gewerbegebietsflächen**

- Gebäude-/Betriebsfläche
- Verkehrsfläche
- Potenzialfläche
- nicht gewerblich nutzbare Fläche (W, SO, PV, Grün, LW)
- Gewerbegebietsgrenze

**Verkehr**

- Autobahn
- Bundes-/Landesstraße
- Bahngleise
- Bahnhof/Haltepunkt
- öffentlicher Hafen



Genehmigte bzw. rechtswirksame BP/FNP  
 BP (Haupt-)Nutzung Gewerbe  
 gewerbliche FNP-Fläche



# Standortübersicht

## Gewerbefläche Schultze Logistics GmbH

### Standortangaben

Gemeinde	Schwielowsee
Amt/Verbandsgemeinde	Schwielowsee (amtsfrei)
Landkreis	Potsdam-Mittelmark
Gebietscharakteristik (LBV)	Gewerbestandort
Altstandort vor 1990	k.A.
Kommunaler oder privater Eigentümer?	privater Eigentümer
Eigentümer/Ansprechpartner Vermarktung	Schultze Logistics GmbH, Am Bahnhof Lienewitz 6, 14548 Schwielowsee OT Ferch

### Planungsangaben (Quelle: Kommune bzw. Genehmigungsgrundlage)

Planungsstand/Baurecht <small>(rechtswirksamer BP/FNP; Baurecht nach §... BauGB)</small>	FNP
Baugebiet, Art der baulichen Nutzung <small>(GI, GE, MI, SO)</small>	G

### Flächenangaben [ha]

Flächenangaben [ha]	Sachdatenerhebung	Digitale Daten <small>(Quelle LBV)</small>
Gesamtfläche (Brutto)	5,0	5,3
nutzbare Fläche (Netto)	5,0	5,3
verfügbare Fläche (Potenzial)	0,0	0,0

(Luftbildinterpretation, BLP, siehe Kartendarstellung)

### Restriktionen

Einschränkungen bei Nutzbarkeit/Vermarktung <small>(planerische Gründe/Flächenzuschnitt, ungünstige bauliche oder natürliche Gegebenheiten, sonstige Hinweise)</small>	keine Einschränkung
---	---------------------

### Spezielle verkehrliche Anlagen im Gebiet

Bahn-/Gleisanschluss	ja
Hafen	nein

### Erreichbarkeit

	[km]	
KV-Terminal	25	GVZ Großbeeren
Bundesautobahn (Anschlussstelle)	1	A 10 Ferch
Bundesstraße	4,0	B 2
Flughafen	46	BER
Verkehrslandeplatz		
Bahnhof	4	Seddin (RE 7)

### Impressum

Registernummer	600555004
Quelle (sofern nicht anders gekennzeichnet)	PLIS Internet (LBV)
Datum der Erfassung/Aktualisierung	04.07.2018
Aufnahme-Jahr der Luftbilder	2021