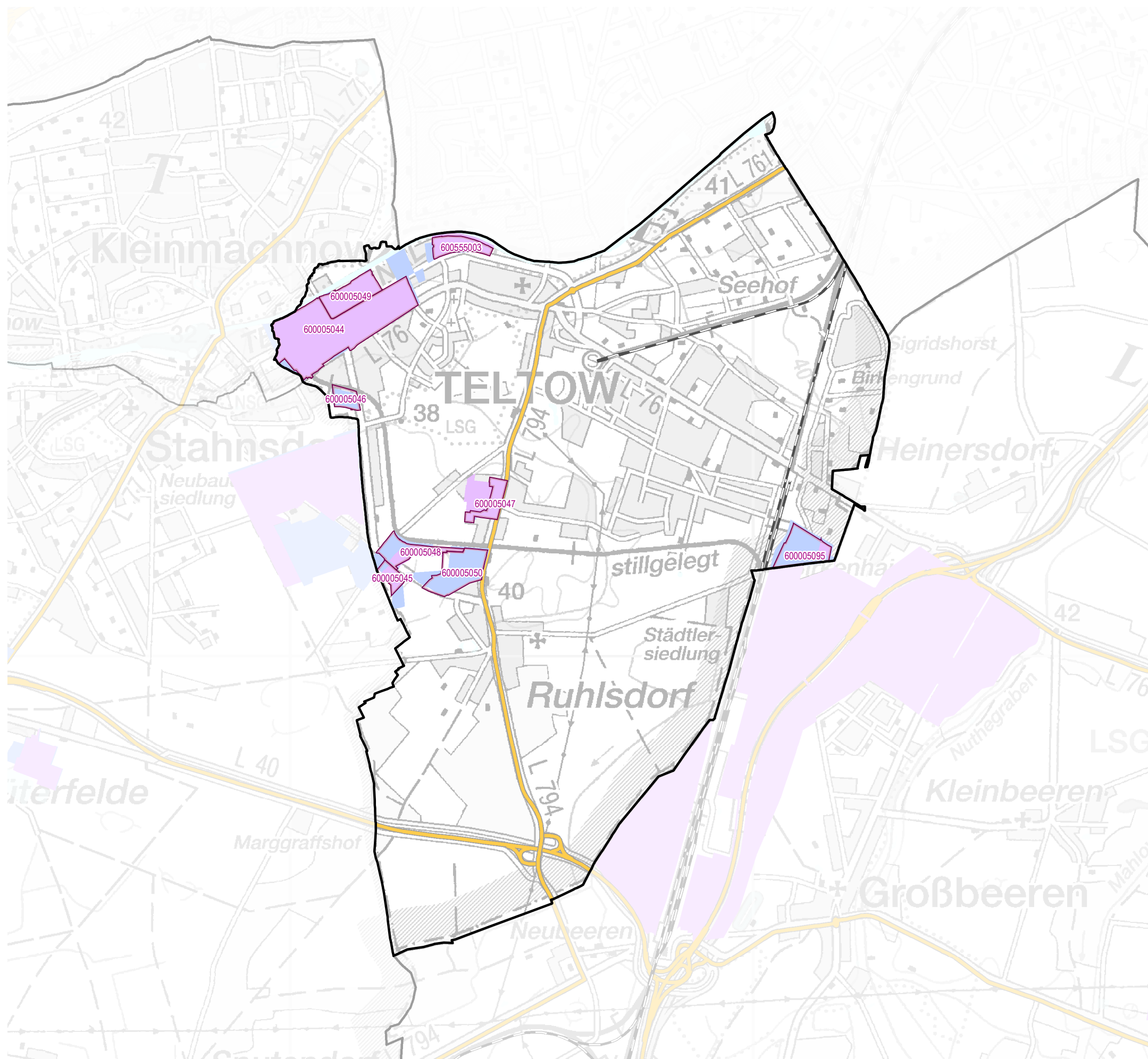


Gewerbegebiete von Teltow

- Gewerbegebietsgrenze LBV
- Bundesautobahn
- Bundes-/Landesstraße
- BP (Haupt-)Nutzung Gewerbe
- Bahngleise
- gewerbliche FNP-Fläche

GWG mit Registernummer (verkürzt)

- 5044 Gewerbepark TTT (Techno Terrain Teltow)
- 5045 Nr.35 Gewerbegebiet südl.Stahnsdorfer Straße
- 5046 Gewerbegebiet "Biomalz"
- 5047 Gewerbegebiet Buschwiesen
- 5048 Gewerbegebiet Ehemaliges Heizhausgelände Stahnsdorfer Straße
- 5049 Gewerbegebiet "Ehemaliges Speichergelände Teltow"
- 5050 Gewerbegebiet "Teltomat"
- 5095 Gewerbefläche Südöstlich des Regionalbahnhofes
- 555003 Kanalaue an der Altstadt

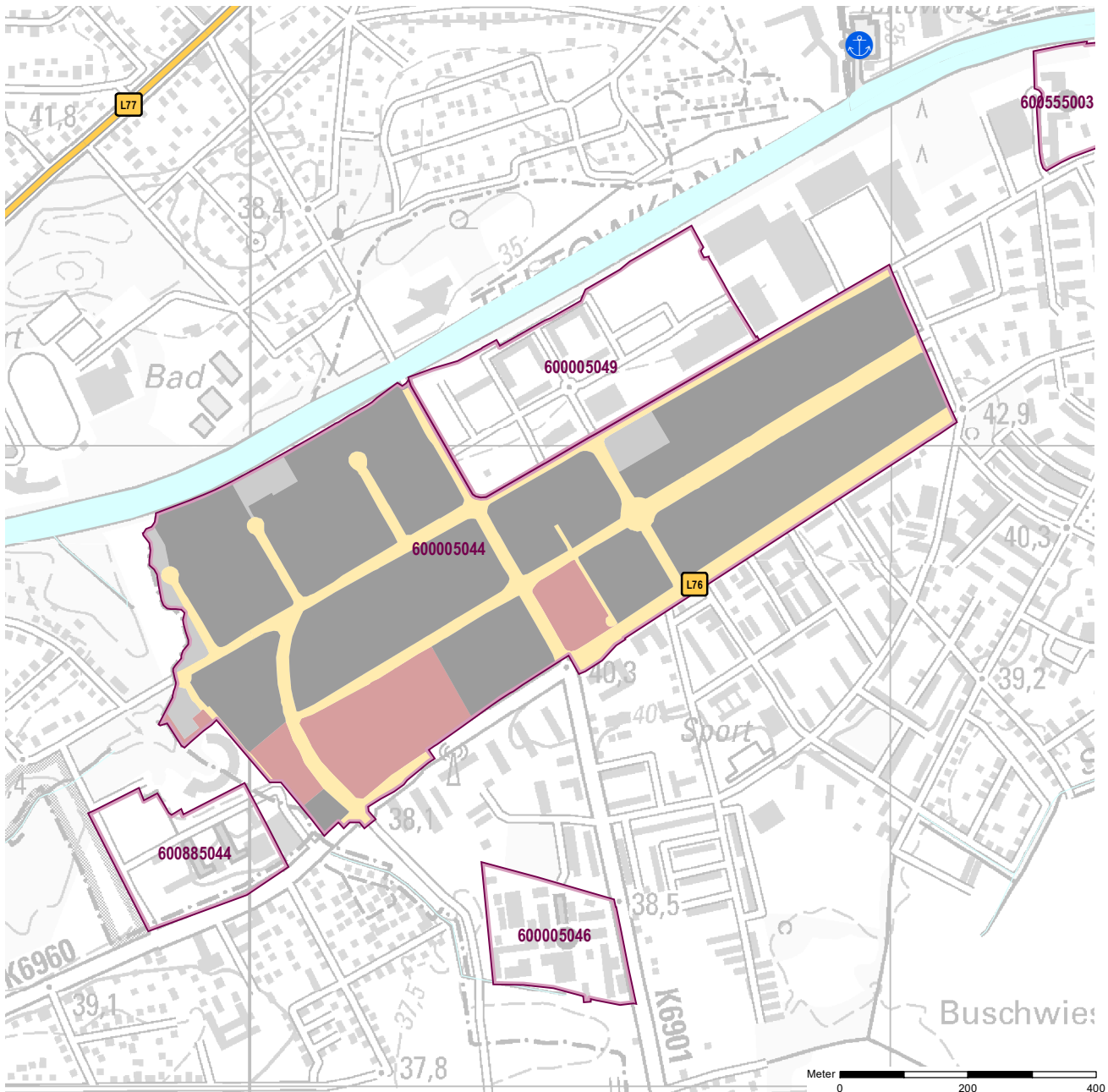


Hinweis:
Die Kartendarstellung basiert auf geometrischen Daten des LGB Brandenburg (© GeoBasis-DE/LGB 2022, dl-de/by-2-0).
Sie wurde redaktionell und grafisch überarbeitet und mit Daten der Bauleitplanung und eigener Erhebung erweitert.
© LBV, Dez. Raumbeobachtung und Stadtmonitoring (2022)



Gemeinde: Teltow
Gewerbegebiet: Gewerbepark TTT (Techno Terrain Teltow)
Registernummer LBV: 600005044

Ergebnis der Flächenerfassung in ha (Digitalisierung)		Potenzialfläche:*	Jahr des Luftbildes: 2021
Gesamtfläche:	nutzbare Fläche:		
47,8	32,8	1,7	* Vermarktungszustand ist dabei nicht berücksichtigt

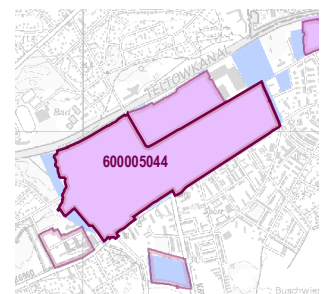


Gewerbegebietsflächen

- Gebäude-/Betriebsfläche
- Verkehrsfläche
- Potenzialfläche
- nicht gewerblich nutzbare Fläche (W, SO, PV, Grün, LW)
- Gewerbegebietsgrenze

Verkehr

- Autobahn
- Bundes-/Landesstraße
- Bahngleise
- Bahnhof/Haltepunkt
- ⚓ öffentlicher Hafen



Standortübersicht

Gewerbepark TTT (Techno Terrain Teltow)

Standortangaben

Gemeinde	Teltow
Amt/Verbandsgemeinde	Teltow (amtsfrei)
Landkreis	Potsdam-Mittelmark
Gebietscharakteristik (LBV)	Gewerbegebiet
Altstandort vor 1990	ja
Kommunaler oder privater Eigentümer?	privater Eigentümer
Eigentümer/Ansprechpartner Vermarktung	TTT Grundstücksverwaltungs GmbH, Potsdamer Straße 14 b, 14513 Teltow

Planungsangaben (Quelle: Kommune bzw. Genehmigungsgrundlage)

Planungsstand/Baurecht	BP
<small>(rechtswirksamer BP/FNP; Baurecht nach §... BauGB)</small>	
Baugebiet, Art der baulichen Nutzung	GE
<small>(GI, GE, MI, SO)</small>	

Flächenangaben [ha]

	Sachdatenerhebung	Digitale Daten <small>(Quelle LBV)</small>
Gesamtfläche (Brutto)	60,0	47,8
nutzbare Fläche (Netto)	45,0	32,8
verfügbare Fläche (Potenzial)	12,0	1,7
		<small>(Luftbildinterpretation, BLP, siehe Kartendarstellung)</small>

Restriktionen

Einschränkungen bei Nutzbarkeit/Vermarktung	keine Einschränkung
<small>(planerische Gründe/Flächenzuschnitt, ungünstige bauliche oder natürliche Gegebenheiten, sonstige Hinweise)</small>	

Spezielle verkehrliche Anlagen im Gebiet

Bahn-/Gleisanschluss	nein
Hafen	nein

Erreichbarkeit

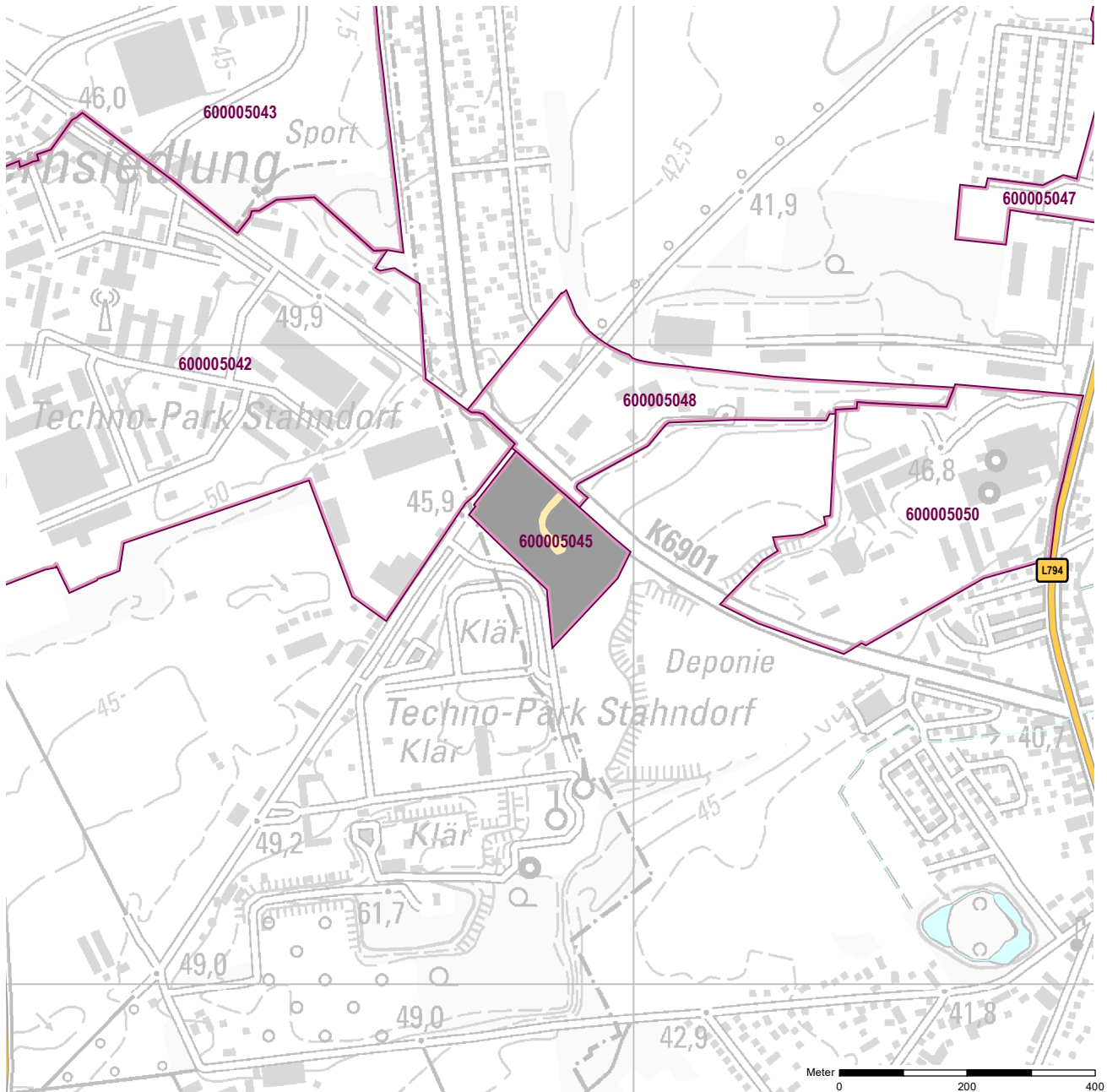
	[km]	
KV-Terminal	9	GVZ Großbeeren
Bundesautobahn (Anschlussstelle)	6	A 115 Kleinmachnow
Bundesstraße	4,0	B 96
Flughafen	23	BER
Verkehrslandeplatz		
Bahnhof	3	Teltow (S-Bahn 25)

Impressum

Registernummer	600005044
Quelle (sofern nicht anders gekennzeichnet)	TTT Grundstücksverwaltung
Datum der Erfassung/Aktualisierung	30.06.2017
Aufnahme-Jahr der Luftbilder	2021

Gemeinde: Teltow
Gewerbegebiet: Nr.35 Gewerbegebiet südl.Stahnsdorfer Straße
Registernummer LBV: 600005045

Ergebnis der Flächenerfassung in ha (Digitalisierung)		Potenzialfläche:*	Jahr des Luftbildes: 2021
Gesamtfläche:	nutzbare Fläche:		
3,3	3,2	0	* Vermarktungszustand ist dabei nicht berücksichtigt

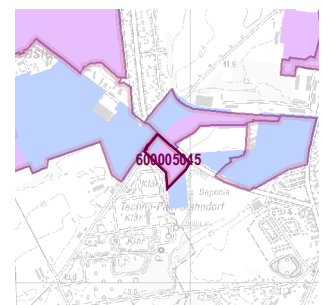


Gewerbegebietsflächen

- Gebäude-/Betriebsfläche
- Verkehrsfläche
- Potenzialfläche
- nicht gewerblich nutzbare Fläche (W, SO, PV, Grün, LW)
- Gewerbegebietsgrenze

Verkehr

- Autobahn
- Bundes-/Landesstraße
- Bahngleise
- ⊙ Bahnhof/Haltepunkt
- ⊕ öffentlicher Hafen



Genehmigte bzw. rechtswirksame BP/FNP
 BP (Haupt-)Nutzung Gewerbe
 gewerbliche FNP-Fläche

Standortübersicht

Nr.35 Gewerbegebiet südl.Stahnsdorfer Straße

Standortangaben

Gemeinde	Teltow
Amt/Verbandsgemeinde	Teltow (amtsfrei)
Landkreis	Potsdam-Mittelmark
Gebietscharakteristik (LBV)	Gewerbestandort
Altstandort vor 1990	k.A.
Kommunaler oder privater Eigentümer?	k.A.
Eigentümer/Ansprechpartner Vermarktung	k.A.

Planungsangaben (Quelle: Kommune bzw. Genehmigungsgrundlage)

Planungsstand/Baurecht <small>(rechtswirksamer BP/FNP; Baurecht nach §... BauGB)</small>	BP
Baugebiet, Art der baulichen Nutzung <small>(GI, GE, MI, SO)</small>	GE

Flächenangaben [ha]

	Sachdatenerhebung	Digitale Daten <small>(Quelle LBV)</small>
Gesamtfläche (Brutto)	3,3	3,3
nutzbare Fläche (Netto)	3,3	3,2
verfügbare Fläche (Potenzial)	0,0	0,0

(Luftbildinterpretation, BLP, siehe Kartendarstellung)

Restriktionen

Einschränkungen bei Nutzbarkeit/Vermarktung <small>(planerische Gründe/Flächenzuschnitt, ungünstige bauliche oder natürliche Gegebenheiten, sonstige Hinweise)</small>	k.A.
---	------

Spezielle verkehrliche Anlagen im Gebiet

Bahn-/Gleisanschluss	nein
Hafen	nein

Erreichbarkeit

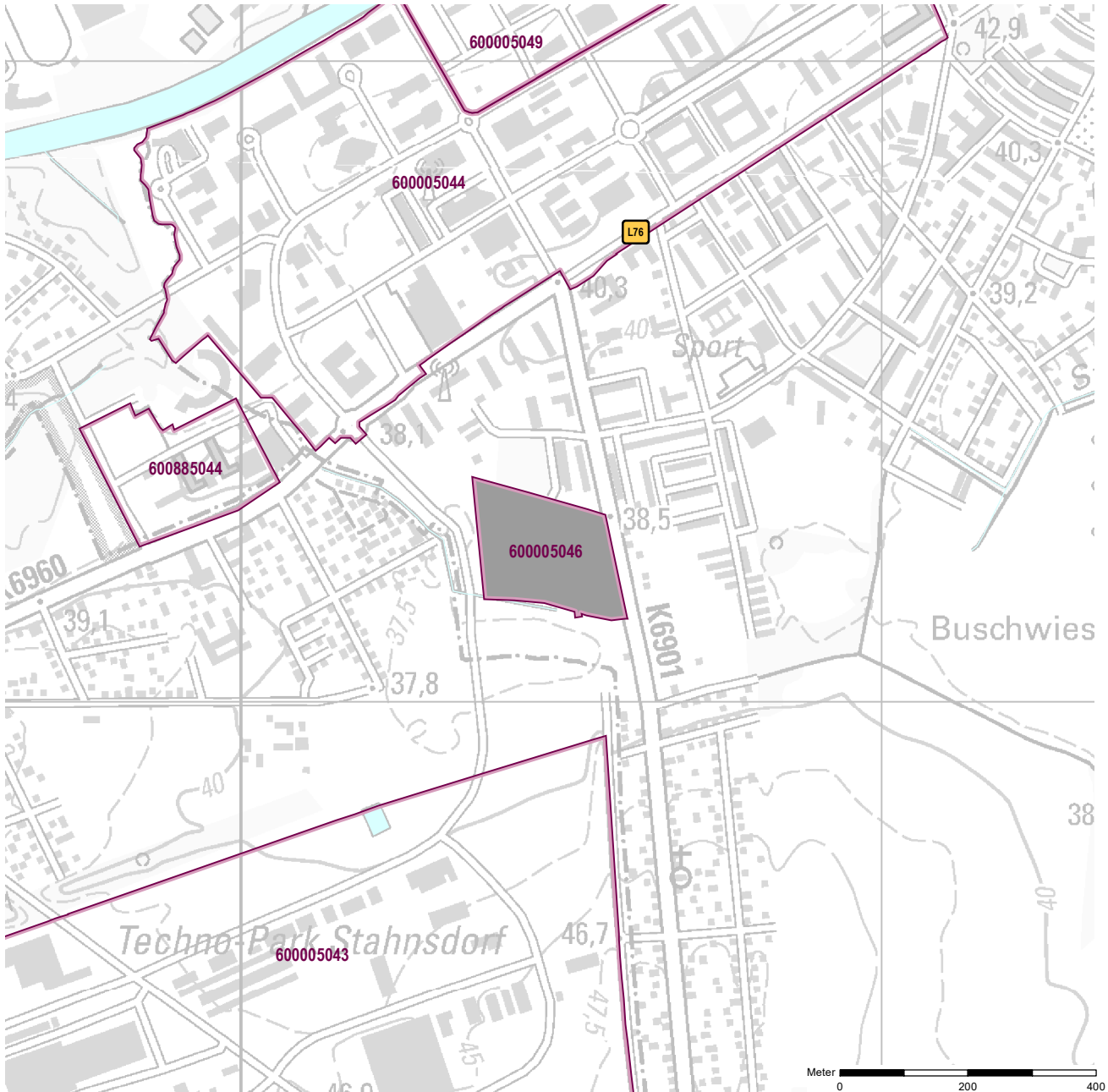
	[km]		
KV-Terminal			
Bundesautobahn (Anschlussstelle)	6	A 10	Kleinmachnow
Bundesstraße	5,1	B 101n	
Flughafen			
Verkehrslandeplatz			
Bahnhof			

Impressum

Registernummer	600005045
Quelle (sofern nicht anders gekennzeichnet)	PLIS Internet (LBV)
Datum der Erfassung/Aktualisierung	23.05.2014
Aufnahme-Jahr der Luftbilder	2021

Gemeinde: Teltow
 Gewerbegebiet: Gewerbegebiet "Biomalz"
 Registernummer LBV: 600005046

Ergebnis der Flächenerfassung in ha (Digitalisierung)		Potenzialfläche:*	Jahr des Luftbildes: 2021
Gesamtfläche:	nutzbare Fläche:		
3,7	3,7	0	* Vermarktungszustand ist dabei nicht berücksichtigt

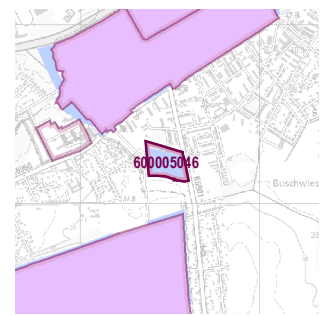


Gewerbegebietsflächen

- Gebäude-/Betriebsfläche
- Verkehrsfläche
- Potenzialfläche
- nicht gewerblich nutzbare Fläche (W, SO, PV, Grün, LW)
- Gewerbegebietsgrenze

Verkehr

- Autobahn
- Bundes-/Landesstraße
- Bahngleise
- ⊙ Bahnhof/Haltepunkt
- ⊕ öffentlicher Hafen



Genehmigte bzw. rechtswirksame BP/FNP
 BP (Haupt-)Nutzung Gewerbe
 gewerbliche FNP-Fläche

Standortübersicht

Gewerbegebiet "Biomalz"

Standortangaben

Gemeinde	Teltow
Amt/Verbandsgemeinde	Teltow (amtsfrei)
Landkreis	Potsdam-Mittelmark
Gebietscharakteristik (LBV)	Gewerbestandort
Altstandort vor 1990	ja
Kommunaler oder privater Eigentümer?	privater Eigentümer
Eigentümer/Ansprechpartner Vermarktung	Biomalz Immobilienverwaltungsgesellschaft mbH, Iserstraße 8 -10, 14513 Teltow

Planungsangaben (Quelle: Kommune bzw. Genehmigungsgrundlage)

Planungsstand/Baurecht <small>(rechtswirksamer BP/FNP; Baurecht nach §... BauGB)</small>	FNP
Baugebiet, Art der baulichen Nutzung <small>(GI, GE, MI, SO)</small>	GE

Flächenangaben [ha]

Flächenangaben [ha]	Sachdatenerhebung	Digitale Daten <small>(Quelle LBV)</small>
Gesamtfläche (Brutto)	3,7	3,7
nutzbare Fläche (Netto)	3,5	3,7
verfügbare Fläche (Potenzial)		0,0 <small>(Luftbildinterpretation, BLP, siehe Kartendarstellung)</small>

Restriktionen

Einschränkungen bei Nutzbarkeit/Vermarktung <small>(planerische Gründe/Flächenzuschnitt, ungünstige bauliche oder natürliche Gegebenheiten, sonstige Hinweise)</small>	bauliche Gegebenheiten	Gebäude zu mieten (keine Baugrundstücke)
---	------------------------	--

Spezielle verkehrliche Anlagen im Gebiet

Bahn-/Gleisanschluss	nein
Hafen	nein

Erreichbarkeit

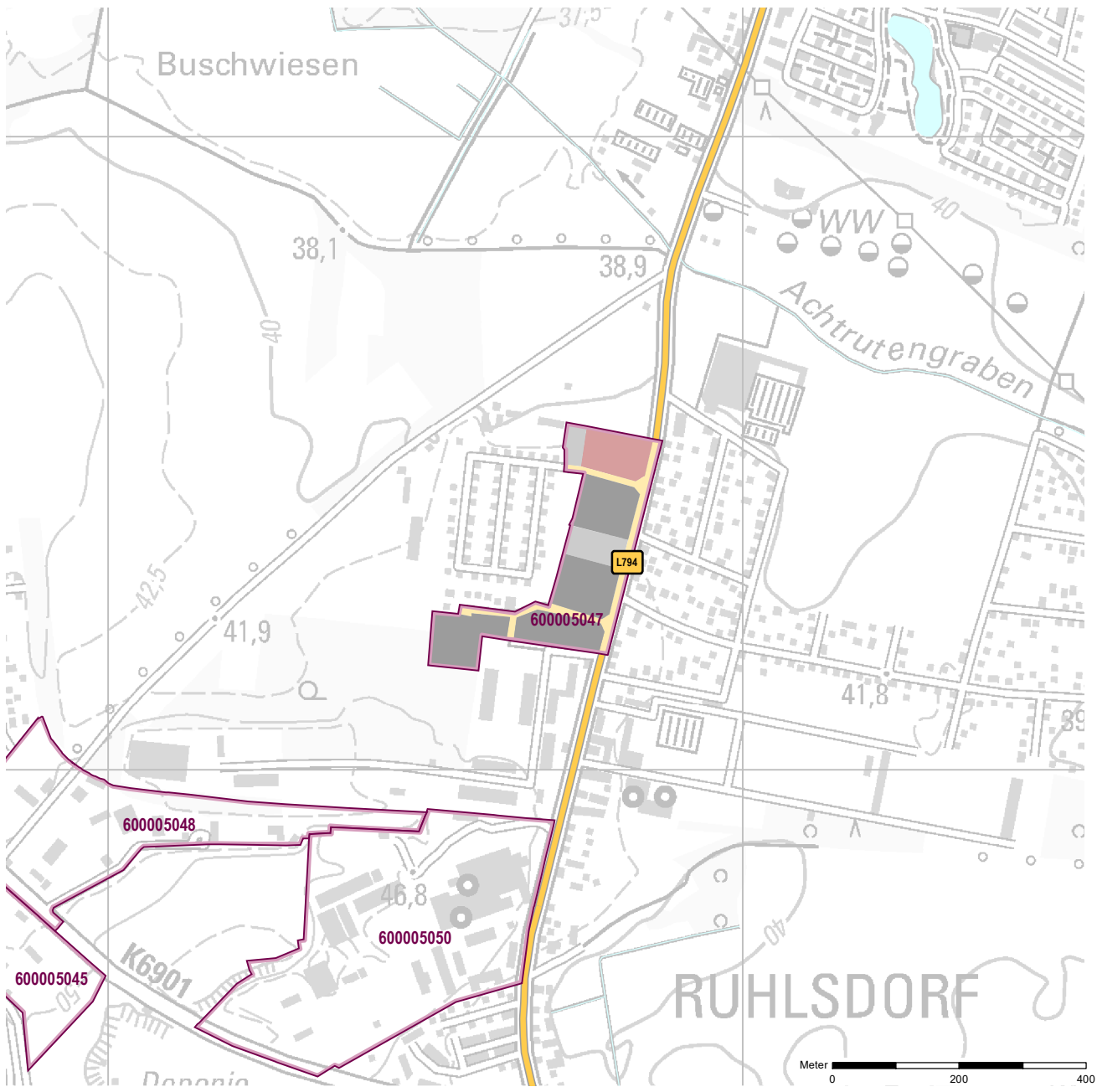
	[km]	
KV-Terminal	9	GVZ Großbeeren
Bundesautobahn (Anschlussstelle)	6	A 115 Kleinmachnow
Bundesstraße	4,5	B 96
Flughafen	23	BER
Verkehrslandeplatz		
Bahnhof	3	Teltow (S-Bahn 25)

Impressum

Registernummer	600005046
Quelle (sofern nicht anders gekennzeichnet)	Internet LK PM Exposé
Datum der Erfassung/Aktualisierung	31.12.2014
Aufnahme-Jahr der Luftbilder	2021

Gemeinde: Teltow
Gewerbegebiet: Gewerbegebiet Buschwiesen
Registernummer LBV: 600005047

Ergebnis der Flächenerfassung in ha (Digitalisierung)		Potenzialfläche:*	Jahr des Luftbildes: 2021
Gesamtfläche:	nutzbare Fläche:		
5,4	3,7	0,6	* Vermarktungszustand ist dabei nicht berücksichtigt

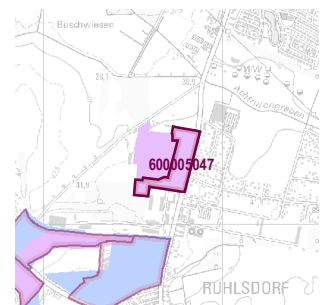


Gewerbegebietsflächen

- Gebäude-/Betriebsfläche
- Verkehrsfläche
- Potenzialfläche
- nicht gewerblich nutzbare Fläche (W, SO, PV, Grün, LW)
- Gewerbegebietsgrenze

Verkehr

- Autobahn
- Bundes-/Landesstraße
- Bahngleise
- ⊙ Bahnhof/Haltepunkt
- ⊕ öffentlicher Hafen



Standortübersicht

Gewerbegebiet Buschwiesen

Standortangaben

Gemeinde	Teltow
Amt/Verbandsgemeinde	Teltow (amtsfrei)
Landkreis	Potsdam-Mittelmark
Gebietscharakteristik (LBV)	Gewerbestandort
Altstandort vor 1990	nein
Kommunaler oder privater Eigentümer?	privater Eigentümer
Eigentümer/Ansprechpartner Vermarktung	MEI Middle Europe Investment, Kreuzbrucher Straße 22, 16559 Liebenwalde

Planungsangaben (Quelle: Kommune bzw. Genehmigungsgrundlage)

Planungsstand/Baurecht	BP
<small>(rechtswirksamer BP/FNP; Baurecht nach §... BauGB)</small>	
Baugebiet, Art der baulichen Nutzung	GE, MI
<small>(GI, GE, MI, SO)</small>	

Flächenangaben [ha]

Flächenangaben [ha]	Sachdatenerhebung	Digitale Daten <small>(Quelle LBV)</small>
Gesamtfläche (Brutto)	5,6	5,4
nutzbare Fläche (Netto)	4,7	3,7
verfügbare Fläche (Potenzial)	1,0	0,6
		<small>(Luftbildinterpretation, BLP, siehe Kartendarstellung)</small>

Restriktionen

Einschränkungen bei Nutzbarkeit/Vermarktung	keine Einschränkung
<small>(planerische Gründe/Flächenzuschnitt, ungünstige bauliche oder natürliche Gegebenheiten, sonstige Hinweise)</small>	

Spezielle verkehrliche Anlagen im Gebiet

Bahn-/Gleisanschluss	nein
Hafen	nein

Erreichbarkeit

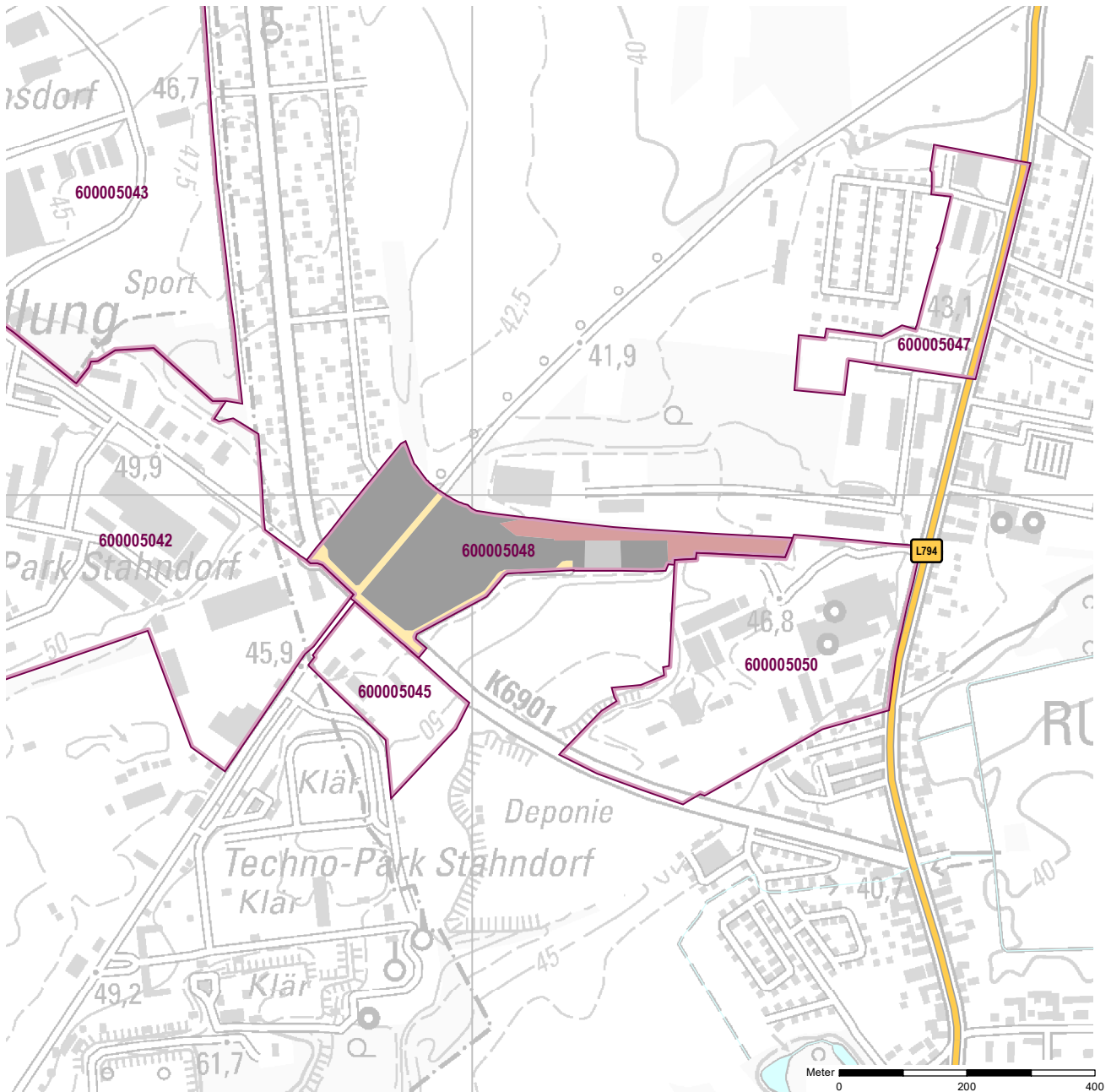
Erreichbarkeit	[km]	
KV-Terminal	8	GVZ Großbeeren
Bundesautobahn (Anschlussstelle)	10	A 115 Kleinmachnow
Bundesstraße	6,0	B 96
Flughafen	25	BER
Verkehrslandeplatz		
Bahnhof	7	Teltow (RE, S)

Impressum

Registernummer	600005047
Quelle (sofern nicht anders gekennzeichnet)	TGZ Bad Belzig (im Auftrag des LK PM)
Datum der Erfassung/Aktualisierung	13.04.2012
Aufnahme-Jahr der Luftbilder	2021

Gemeinde: Teltow
Gewerbegebiet: Gewerbegebiet Ehemaliges Heizhausgelände Stahndorfer Straße
Registernummer LBV: 600005048

Ergebnis der Flächenerfassung in ha (Digitalisierung)		Potenzialfläche:*	Jahr des Luftbildes: 2021
Gesamtfläche:	nutzbare Fläche:		
8	5,8	0,3	* Vermarktungszustand ist dabei nicht berücksichtigt

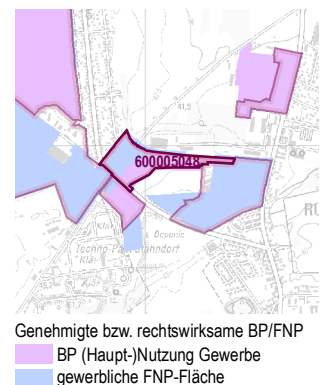


Gewerbegebietsflächen

- Gebäude-/Betriebsfläche
- Verkehrsfläche
- Potenzialfläche
- nicht gewerblich nutzbare Fläche (W, SO, PV, Grün, LW)
- Gewerbegebietsgrenze

Verkehr

- Autobahn
- Bundes-/Landesstraße
- Bahngleise
- ⊙ Bahnhof/Haltepunkt
- ⊕ öffentlicher Hafen



Standortübersicht

Gewerbegebiet Ehemaliges Heizhausgelände Stahnsdorfer Straße

Standortangaben

Gemeinde	Teltow
Amt/Verbandsgemeinde	Teltow (amtsfrei)
Landkreis	Potsdam-Mittelmark
Gebietscharakteristik (LBV)	Gewerbegebiet
Altstandort vor 1990	nein
Kommunaler oder privater Eigentümer?	privater Eigentümer
Eigentümer/Ansprechpartner Vermarktung	HIP Grundstücksverwaltungsgesellschaft mbH, Stahnsdorfer Straße 32, 14513 Teltow

Planungsangaben (Quelle: Kommune bzw. Genehmigungsgrundlage)

Planungsstand/Baurecht	BP
<small>(rechtswirksamer BP/FNP; Baurecht nach §... BauGB)</small>	
Baugebiet, Art der baulichen Nutzung	GE
<small>(GI, GE, MI, SO)</small>	

Flächenangaben [ha]

	Sachdatenerhebung	Digitale Daten (Quelle LBV)
Gesamtfläche (Brutto)	8,0	8,0
nutzbare Fläche (Netto)	2,0	5,8
verfügbare Fläche (Potenzial)	0,7	0,3
<small>(Luftbildinterpretation, BLP, siehe Kartendarstellung)</small>		

Restriktionen

Einschränkungen bei Nutzbarkeit/Vermarktung	keine Einschränkung
<small>(planerische Gründe/Flächenzuschnitt, ungünstige bauliche oder natürliche Gegebenheiten, sonstige Hinweise)</small>	

Spezielle verkehrliche Anlagen im Gebiet

Bahn-/Gleisanschluss	nein
Hafen	nein

Erreichbarkeit

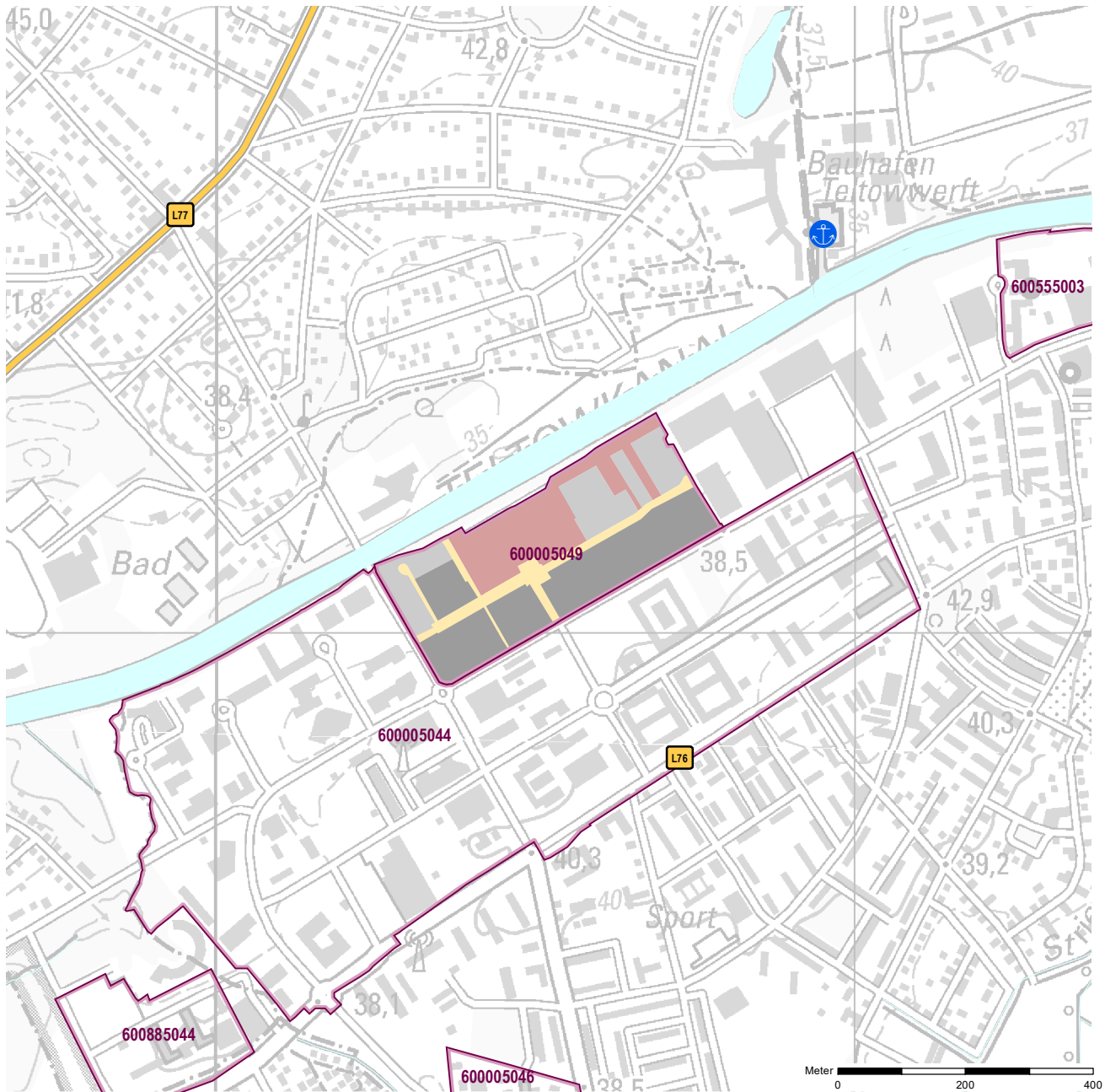
	[km]	
KV-Terminal	7	GVZ Großbeeren
Bundesautobahn (Anschlussstelle)	8	A 115 Kleinmachnow
Bundesstraße	6,0	B 96
Flughafen	24	BER
Verkehrslandeplatz		
Bahnhof	4	Teltow (S-Bahn 25)

Impressum

Registernummer	600005048
Quelle (sofern nicht anders gekennzeichnet)	Internet LK PM Exposé
Datum der Erfassung/Aktualisierung	31.12.2014
Aufnahme-Jahr der Luftbilder	2021

Gemeinde: Teltow
Gewerbegebiet: Gewerbegebiet "Ehemaliges Speichergelände Teltow"
Registernummer LBV: 600005049

Ergebnis der Flächenerfassung in ha (Digitalisierung)		Potenzialfläche:*	Jahr des Luftbildes: 2021
Gesamtfläche:	nutzbare Fläche:		
10,2	6,5	2,2	* Vermarktungszustand ist dabei nicht berücksichtigt

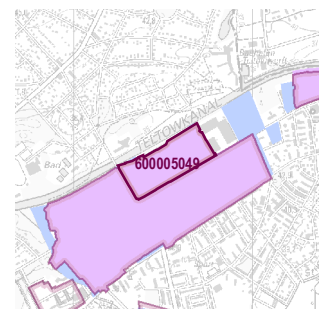


Gewerbegebietsflächen

- Gebäude-/Betriebsfläche
- Verkehrsfläche
- Potenzialfläche
- nicht gewerblich nutzbare Fläche (W, SO, PV, Grün, LW)
- Gewerbegebietsgrenze

Verkehr

- Autobahn
- Bundes-/Landesstraße
- Bahngleise
- Bahnhof/Haltepunkt
- H öffentlicher Hafen



Standortübersicht

Gewerbegebiet "Ehemaliges Speichergelände Teltow"

Standortangaben

Gemeinde	Teltow
Amt/Verbandsgemeinde	Teltow (amtsfrei)
Landkreis	Potsdam-Mittelmark
Gebietscharakteristik (LBV)	Gewerbegebiet
Altstandort vor 1990	ja
Kommunaler oder privater Eigentümer?	kommunaler Träger
Eigentümer/Ansprechpartner Vermarktung	Stadt Teltow, Potsdamer Straße 47/49, 14513 Teltow

Planungsangaben (Quelle: Kommune bzw. Genehmigungsgrundlage)

Planungsstand/Baurecht	BP
<small>(rechtswirksamer BP/FNP; Baurecht nach §... BauGB)</small>	
Baugebiet, Art der baulichen Nutzung	GE
<small>(GI, GE, MI, SO)</small>	

Flächenangaben [ha]

	Sachdatenerhebung	Digitale Daten (Quelle LBV)
Gesamtfläche (Brutto)	10,5	10,2
nutzbare Fläche (Netto)	8,0	6,5
verfügbare Fläche (Potenzial)	2,5	2,2
<small>(Luftbildinterpretation, BLP, siehe Kartendarstellung)</small>		

Restriktionen

Einschränkungen bei Nutzbarkeit/Vermarktung	keine Einschränkung
<small>(planerische Gründe/Flächenzuschnitt, ungünstige bauliche oder natürliche Gegebenheiten, sonstige Hinweise)</small>	

Spezielle verkehrliche Anlagen im Gebiet

Bahn-/Gleisanschluss	nein
Hafen	nein

Erreichbarkeit

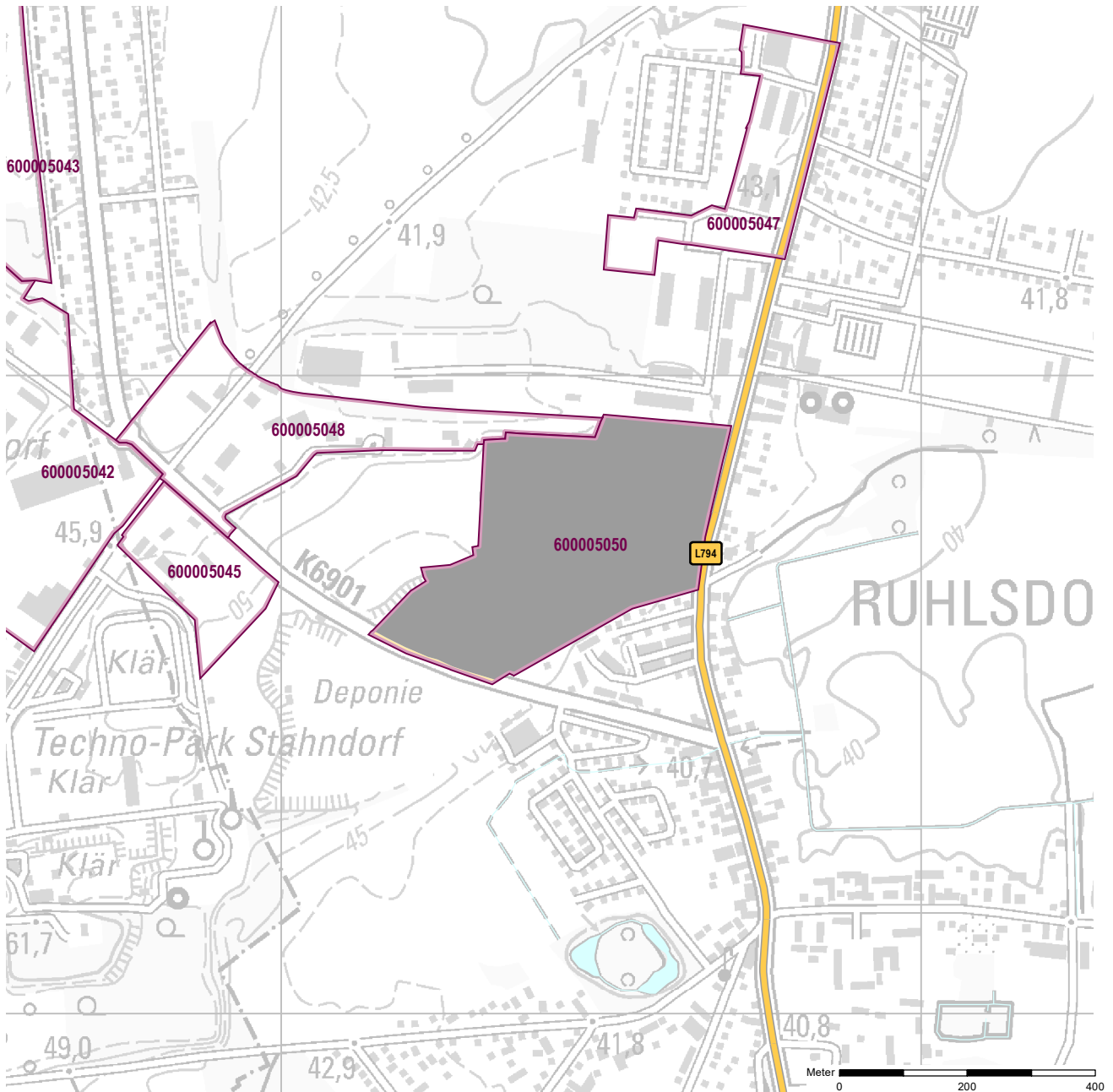
	[km]	
KV-Terminal	9	GVZ Großbeeren
Bundesautobahn (Anschlussstelle)	6	A 115 Kleinmachnow
Bundesstraße	4,0	B 96
Flughafen	23	BER
Verkehrslandeplatz		
Bahnhof	3	Teltow (S-Bahn 25)

Impressum

Registernummer	600005049
Quelle (sofern nicht anders gekennzeichnet)	Internet LK PM Exposé
Datum der Erfassung/Aktualisierung	31.12.2014
Aufnahme-Jahr der Luftbilder	2021

Gemeinde: Teltow
 Gewerbegebiet: Gewerbegebiet "Teltomat"
 Registernummer LBV: 600005050

Ergebnis der Flächenerfassung in ha (Digitalisierung)		Potenzialfläche:*	Jahr des Luftbildes: 2021
Gesamtfläche:	nutzbare Fläche:		
13,7	13,5	0	* Vermarktungszustand ist dabei nicht berücksichtigt

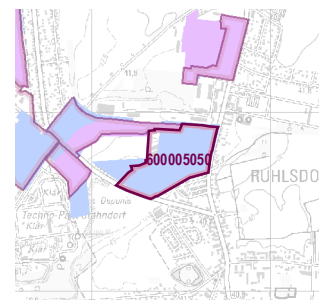


Gewerbegebietsflächen

- Gebäude-/Betriebsfläche
- Verkehrsfläche
- Potenzialfläche
- nicht gewerblich nutzbare Fläche (W, SO, PV, Grün, LW)
- Gewerbegebietsgrenze

Verkehr

- Autobahn
- Bundes-/Landesstraße
- Bahnleise
- ⊙ Bahnhof/Haltepunkt
- ⊕ öffentlicher Hafen



Standortübersicht

Gewerbegebiet "Teltomat"

Standortangaben

Gemeinde	Teltow
Amt/Verbandsgemeinde	Teltow (amtsfrei)
Landkreis	Potsdam-Mittelmark
Gebietscharakteristik (LBV)	Industriegebiet
Altstandort vor 1990	ja
Kommunaler oder privater Eigentümer?	kommunaler Träger
Eigentümer/Ansprechpartner Vermarktung	Stadt Teltow, Potsdamer Straße 47/49, 14513 Teltow

Planungsangaben (Quelle: Kommune bzw. Genehmigungsgrundlage)

Planungsstand/Baurecht <small>(rechtswirksamer BP/FNP; Baurecht nach §... BauGB)</small>	FNP
Baugebiet, Art der baulichen Nutzung <small>(GI, GE, MI, SO)</small>	G

Flächenangaben [ha]

	Sachdatenerhebung	Digitale Daten <small>(Quelle LBV)</small>
Gesamtfläche (Brutto)	13,7	13,7
nutzbare Fläche (Netto)	13,5	13,5
verfügbare Fläche (Potenzial)	0,7	0,0 <small>(Luftbildinterpretation, BLP, siehe Kartendarstellung)</small>

Restriktionen

Einschränkungen bei Nutzbarkeit/Vermarktung <small>(planerische Gründe/Flächenzuschnitt, ungünstige bauliche oder natürliche Gegebenheiten, sonstige Hinweise)</small>	k.A.
---	------

Spezielle verkehrliche Anlagen im Gebiet

Bahn-/Gleisanschluss	nein
Hafen	nein

Erreichbarkeit

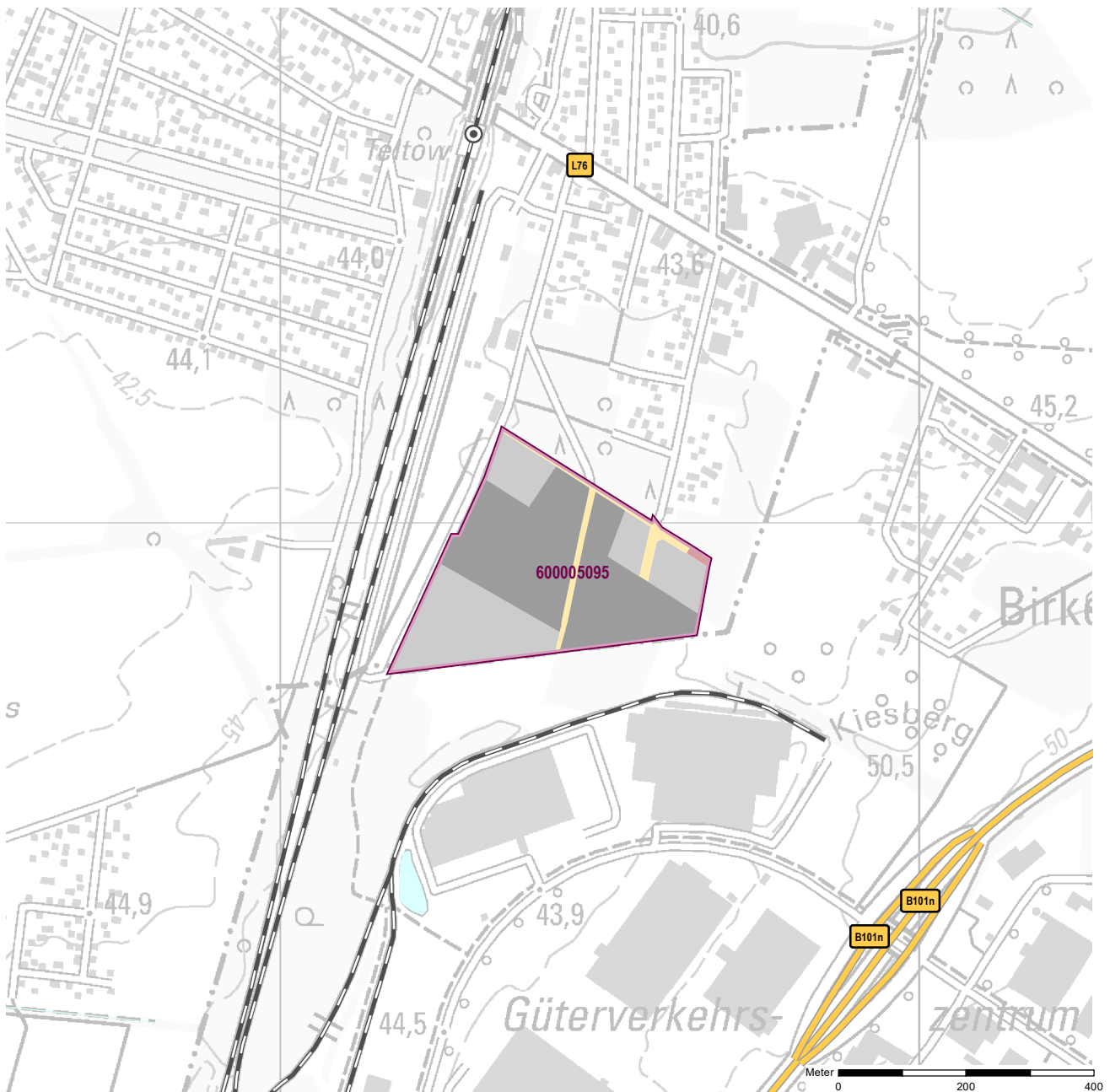
	[km]	
KV-Terminal	7	GVZ Großbeeren
Bundesautobahn (Anschlussstelle)	10	A 115 Kleinmachnow
Bundesstraße	6,0	B 96
Flughafen	22	BER
Verkehrslandeplatz		
Bahnhof	3	Teltow (S-Bahn 25)

Impressum

Registernummer	600005050
Quelle (sofern nicht anders gekennzeichnet)	Internet LK PM Exposé
Datum der Erfassung/Aktualisierung	31.12.2014
Aufnahme-Jahr der Luftbilder	2021

Gemeinde: Teltow
Gewerbegebiet: Gewerbefläche Südöstlich des Regionalbahnhofes
Registernummer LBV: 600005095

Ergebnis der Flächenerfassung in ha		(Digitalisierung)	
Gesamtfläche:	11	nutzbare Fläche:	10,2
		Potenzialfläche:*	4,3
			Jahr des Luftbildes: 2021
			* Vermarktungszustand ist dabei nicht berücksichtigt

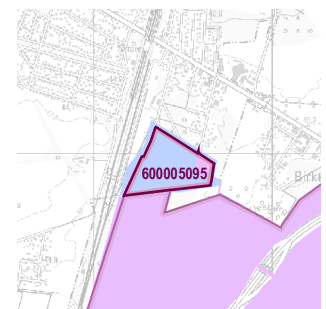


Gewerbegebietsflächen

- Gebäude-/Betriebsfläche
- Verkehrsfläche
- Potenzialfläche
- nicht gewerblich nutzbare Fläche (W, SO, PV, Grün, LW)
- Gewerbegebietsgrenze

Verkehr

- Autobahn
- Bundes-/Landesstraße
- Bahngleise
- o Bahnhof/Haltepunkt
- ⚓ öffentlicher Hafen



Standortübersicht

Gewerbefläche Südöstlich des Regionalbahnhofes

Standortangaben

Gemeinde	Teltow
Amt/Verbandsgemeinde	Teltow (amtsfrei)
Landkreis	Potsdam-Mittelmark
Gebietscharakteristik (LBV)	Gewerbegebiet unstrukturiert
Altstandort vor 1990	k.A.
Kommunaler oder privater Eigentümer?	k.A.
Eigentümer/Ansprechpartner Vermarktung	k.A.

Planungsangaben (Quelle: Kommune bzw. Genehmigungsgrundlage)

Planungsstand/Baurecht <small>(rechtswirksamer BP/FNP; Baurecht nach §... BauGB)</small>	FNP
Baugebiet, Art der baulichen Nutzung <small>(GI, GE, MI, SO)</small>	G

Flächenangaben [ha]

Gesamtfläche (Brutto)
nutzbare Fläche (Netto)
verfügbare Fläche (Potenzial)

Sachdatenerhebung

11,0
10,8

Digitale Daten (Quelle LBV)

11,0
10,2
4,3
(Luftbildinterpretation, BLP, siehe Kartendarstellung)

Restriktionen

Einschränkungen bei Nutzbarkeit/Vermarktung <small>(planerische Gründe/Flächenzuschnitt, ungünstige bauliche oder natürliche Gegebenheiten, sonstige Hinweise)</small>	k.A.
---	------

Spezielle verkehrliche Anlagen im Gebiet

Bahn-/Gleisanschluss	k.A.
Hafen	nein

Erreichbarkeit

[km]

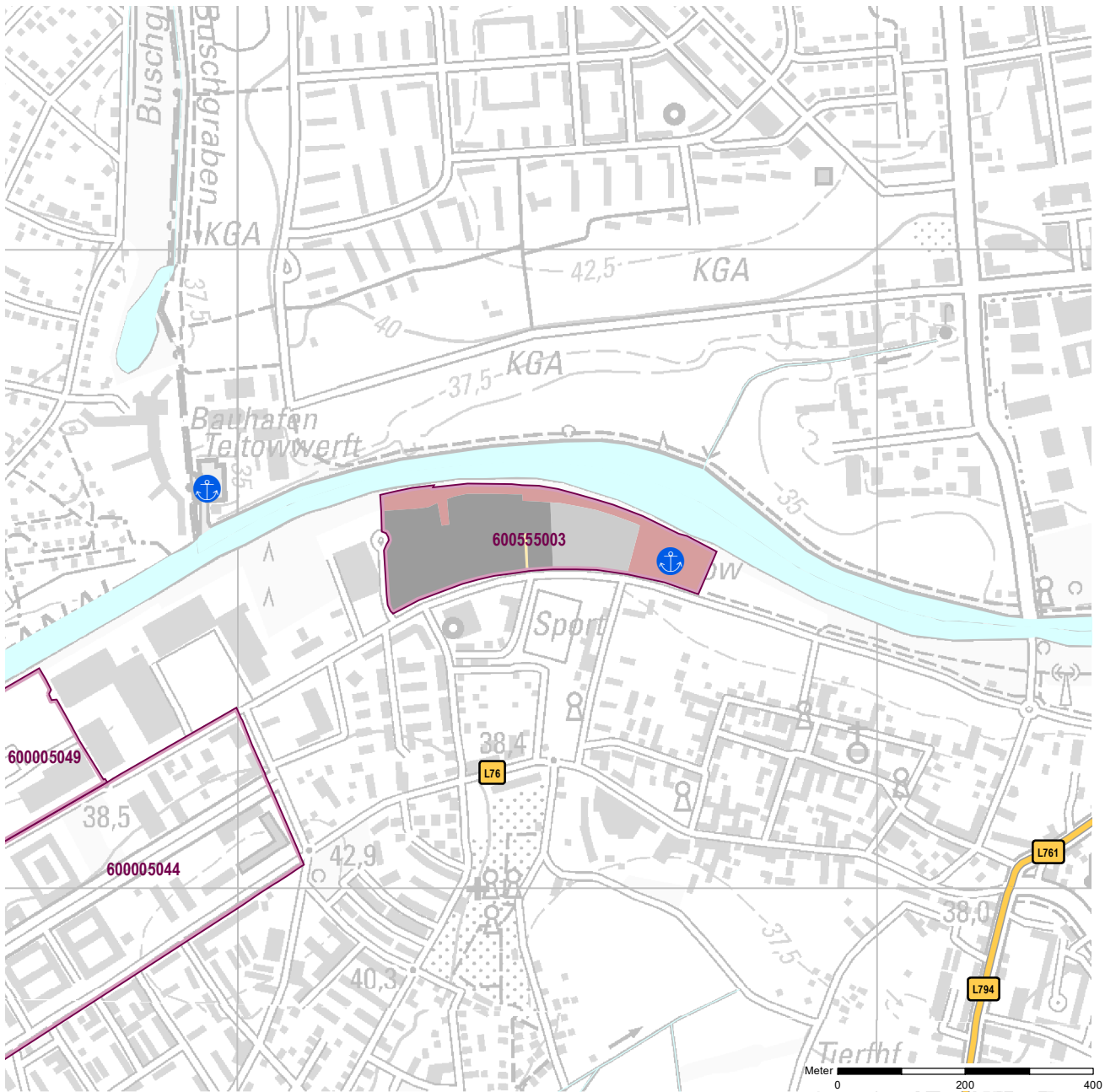
KV-Terminal			
Bundesautobahn (Anschlussstelle)	10	A 103	Wolfensteindamm/Schloßstraße
Bundesstraße	1,8	B 101n	
Flughafen	17	BER	
Verkehrslandeplatz			
Bahnhof			

Impressum

Registernummer	600005095
Quelle (sofern nicht anders gekennzeichnet)	PLIS Internet (LBV)
Datum der Erfassung/Aktualisierung	23.05.2014
Aufnahme-Jahr der Luftbilder	2021

Gemeinde: Teltow
Gewerbegebiet: Kanalaue an der Altstadt
Registernummer LBV: 600555003

Ergebnis der Flächenerfassung in ha (Digitalisierung)		Jahr des Luftbildes: 2021	
Gesamtfläche:	nutzbare Fläche:	Potenzialfläche:*	* Vermarktungszustand ist dabei nicht berücksichtigt
6,6	4,6	1,2	

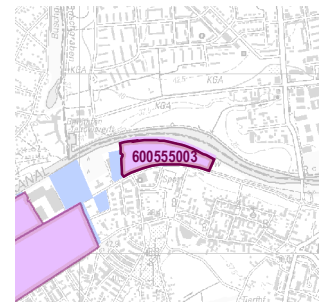


Gewerbegebietsflächen

- Gebäude-/Betriebsfläche
- Verkehrsfläche
- Potenzialfläche
- nicht gewerblich nutzbare Fläche (W, SO, PV, Grün, LW)
- Gewerbegebietsgrenze

Verkehr

- Autobahn
- Bundes-/Landesstraße
- Bahngleise
- ⊙ Bahnhof/Haltepunkt
- ⚓ öffentlicher Hafen



Genehmigte bzw. rechtswirksame BP/FNP
 BP (Haupt-)Nutzung Gewerbe
 gewerbliche FNP-Fläche

Standortübersicht

Kanalaue an der Altstadt

Standortangaben

Gemeinde	Teltow
Amt/Verbandsgemeinde	Teltow (amtsfrei)
Landkreis	Potsdam-Mittelmark
Gebietscharakteristik (LBV)	Gewerbegebiet
Altstandort vor 1990	k.A.
Kommunaler oder privater Eigentümer?	k.A.
Eigentümer/Ansprechpartner Vermarktung	(Teltow)

Planungsangaben (Quelle: Kommune bzw. Genehmigungsgrundlage)

Planungsstand/Baurecht	BP
<small>(rechtswirksamer BP/FNP; Baurecht nach §... BauGB)</small>	
Baugebiet, Art der baulichen Nutzung	GE, SO
<small>(GI, GE, MI, SO)</small>	

Flächenangaben [ha]

Flächenangaben [ha]	Sachdatenerhebung	Digitale Daten <small>(Quelle LBV)</small>
Gesamtfläche (Brutto)	6,6	6,6
nutzbare Fläche (Netto)	5,0	4,6
verfügbare Fläche (Potenzial)	0,0	1,2
		<small>(Luftbildinterpretation, BLP, siehe Kartendarstellung)</small>

Restriktionen

Einschränkungen bei Nutzbarkeit/Vermarktung	keine Einschränkung
<small>(planerische Gründe/Flächenzuschnitt, ungünstige bauliche oder natürliche Gegebenheiten, sonstige Hinweise)</small>	

Spezielle verkehrliche Anlagen im Gebiet

Bahn-/Gleisanschluss	nein
Hafen	ja

Erreichbarkeit

	[km]	
KV-Terminal	9	GVZ Großbeeren
Bundesautobahn (Anschlussstelle)	7	A 115 Kleinmachnow
Bundesstraße	4,0	B 96
Flughafen	23	BER
Verkehrslandeplatz		
Bahnhof		

Impressum

Registernummer	600555003
Quelle (sofern nicht anders gekennzeichnet)	PLIS Internet (LBV)
Datum der Erfassung/Aktualisierung	04.07.2018
Aufnahme-Jahr der Luftbilder	2021