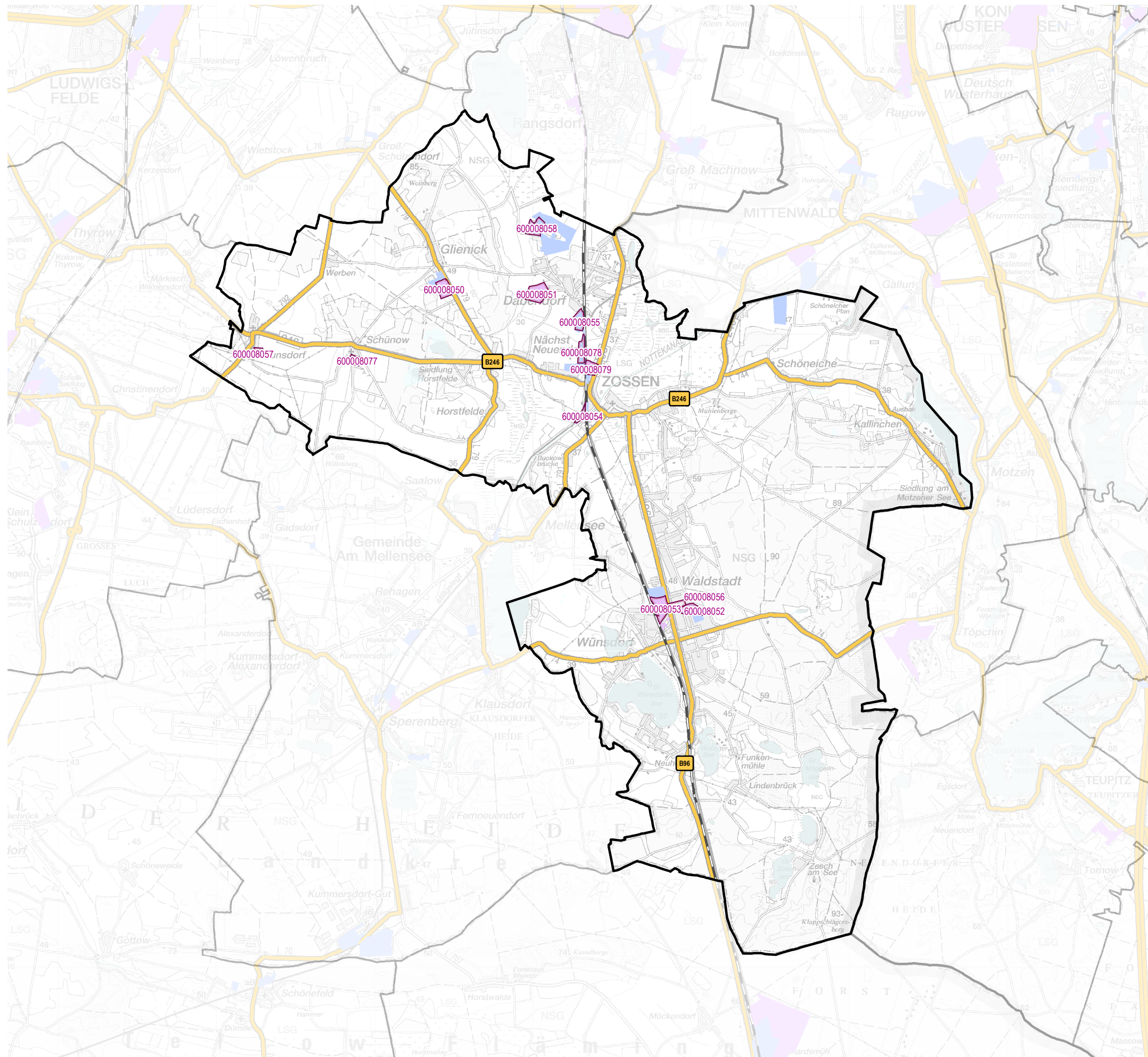


Gewerbegebiete von Zossen

- Gewerbegebietsgrenze LBV
- Bundesautobahn
- Genehmigte bzw. rechtswirksame BP/FNP
- BP (Haupt-)Nutzung Gewerbe
- gewerbliche FNP-Fläche
- Bundes-/Landesstraße
- Bahngleise

GWG mit Registernummer (verkürzt)

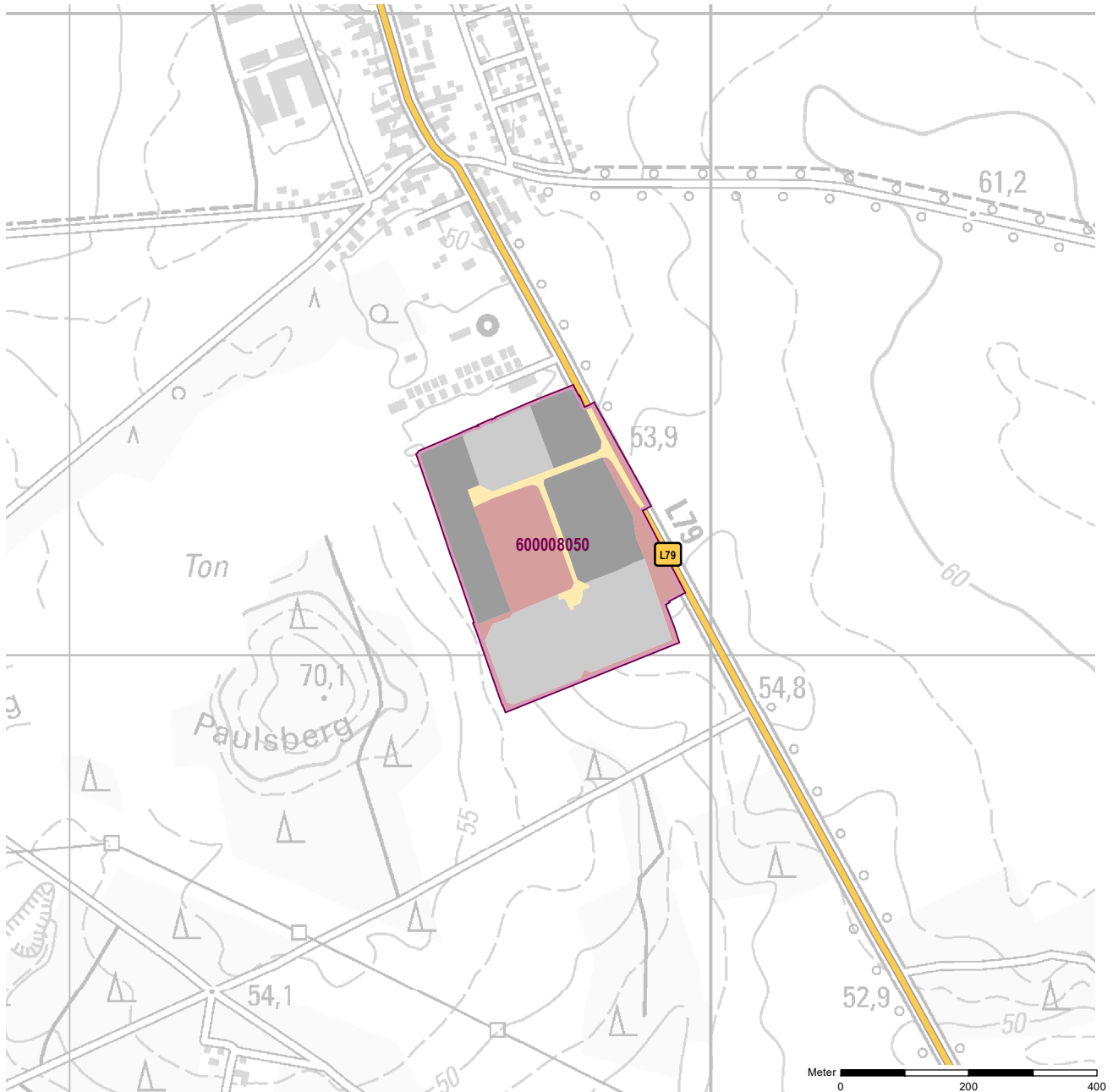
- 8050 Gewerbegebiet "Glienicke"
- 8051 Gewerbegebiet "Zum Königsgraben"
- 8052 Gewerbegebiet "Guttedtstraße"
- 8053 Gewerbegebiet "An der Brotfabrik"
- 8054 Gewerbegebiet "An den Wulzen"
- 8055 Gewerbegebiet "Am Bahnhof Dabendorf"
- 8056 Gewerbegebiet "An der Guttedtstraße"
- 8057 Gewerbegebiet "Nunsdorf"
- 8058 Gewerbegebiet "Am Funkwerk"
- 8077 Gewerbefläche Schünow
- 8078 Gewerbefläche Nächst Neuendorf
- 8079 Gewerbegebiet "Zossen Mitte"



Hinweis:
 Die Kartendarstellung basiert auf geometrischen Daten des LGB Brandenburg (© GeoBasis-DE/LGB 2022, dl-de/by-2-0).
 Sie wurde redaktionell und grafisch überarbeitet und mit Daten der Bauleitplanung und eigener Erhebung erweitert.
 © LBV, Dez. Raumbewertung und Stadtmonitoring (2022)

Gemeinde: Zossen
Gewerbegebiet: Gewerbegebiet "Glienicke"
Registernummer LBV: 600008050

Ergebnis der Flächenerfassung in ha (Digitalisierung)		Potenzialfläche:*	Jahr des Luftbildes: 2020
Gesamtfläche:	nutzbare Fläche:		
13,2	9,4	4,8	* Vermarktungszustand ist dabei nicht berücksichtigt

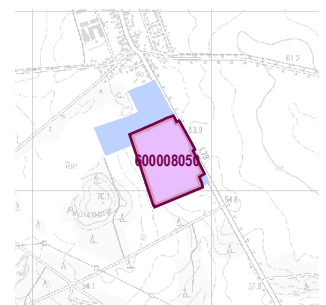


Gewerbegebietsflächen

- Gebäude-/Betriebsfläche
- Verkehrsfläche
- Potenzialfläche
- nicht gewerblich nutzbare Fläche (W, SO, PV, Grün, LW)
- Gewerbegebietsgrenze

Verkehr

- Autobahn
- Bundes-/Landesstraße
- Bahngleise
- ⊙ Bahnhof/Haltepunkt
- ⊕ öffentlicher Hafen



Standortübersicht

Gewerbegebiet "Glienic"

Standortangaben

Gemeinde	Zossen
Amt/Verbandsgemeinde	Zossen (amtsfrei)
Landkreis	Teltow-Fläming
Gebietscharakteristik (LBV)	Gewerbegebiet
Altstandort vor 1990	nein
Kommunaler oder privater Eigentümer?	privater Eigentümer
Eigentümer/Ansprechpartner Vermarktung	Landkreis und privat

Planungsangaben (Quelle: Kommune bzw. Genehmigungsgrundlage)

Planungsstand/Baurecht <small>(rechtswirksamer BP/FNP; Baurecht nach §... BauGB)</small>	BP
Baugebiet, Art der baulichen Nutzung <small>(GI, GE, MI, SO)</small>	GE

Flächenangaben [ha]

Gesamtfläche (Brutto)	13,0
nutzbare Fläche (Netto)	10,1
verfügbare Fläche (Potenzial)	0,0

Sachdatenerhebung

13,0
10,1
0,0

Digitale Daten (Quelle LBV)

13,2
9,4
4,8
<small>(Luftbildinterpretation, BLP, siehe Kartendarstellung)</small>

Restriktionen

Einschränkungen bei Nutzbarkeit/Vermarktung <small>(planerische Gründe/Flächenzuschnitt, ungünstige bauliche oder natürliche Gegebenheiten, sonstige Hinweise)</small>	keine Einschränkung
---	---------------------

Spezielle verkehrliche Anlagen im Gebiet

Bahn-/Gleisanschluss	nein
Hafen	nein

Erreichbarkeit

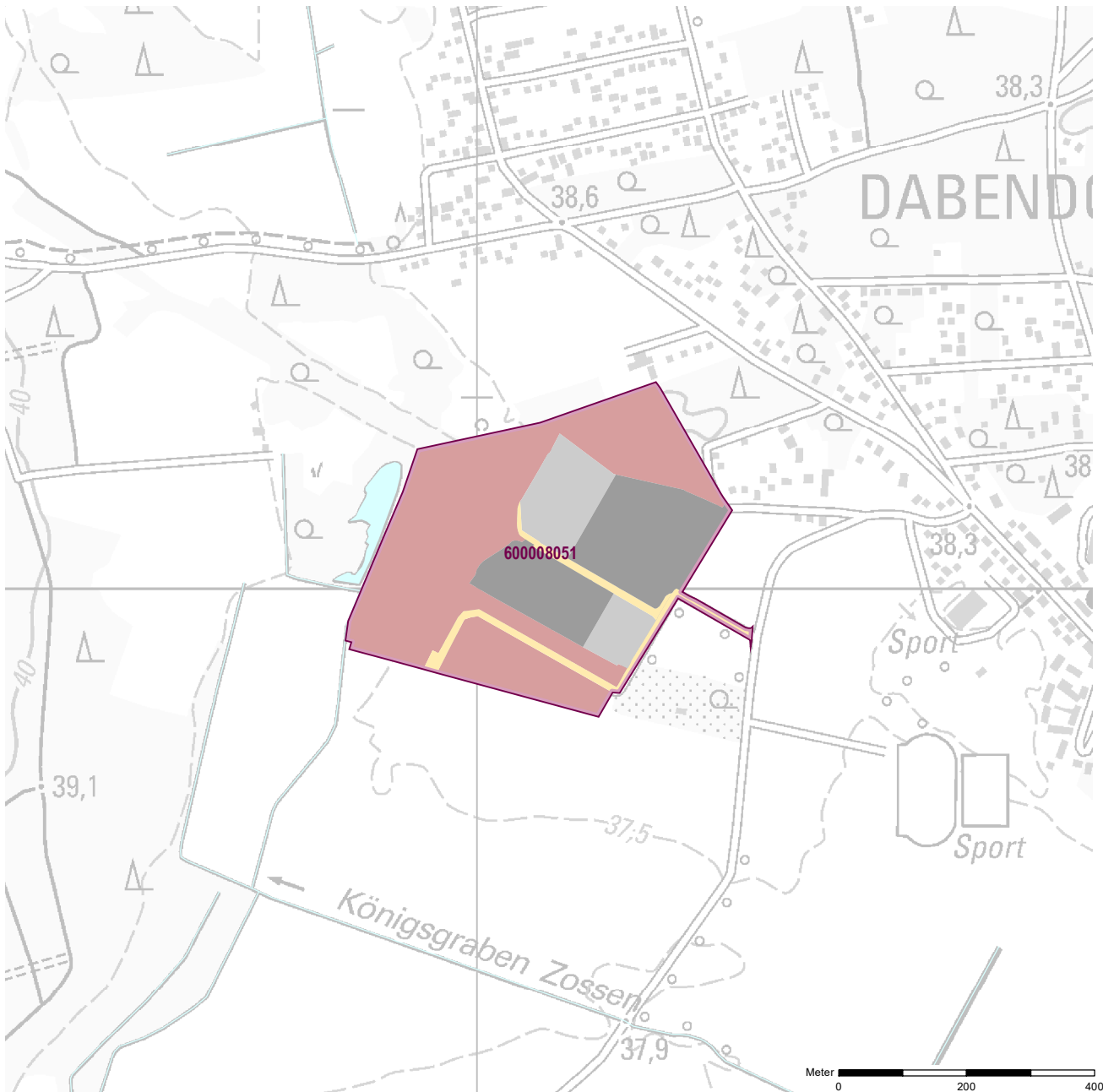
	[km]		
KV-Terminal			
Bundesautobahn (Anschlussstelle)	13	A 10	Ludwigsfelde-Ost
Bundesstraße	2,3	B 246	
Flughafen	25	BER	
Verkehrslandeplatz	20	Schönhagen	
Bahnhof	5	Dabendorf (RE)	

Impressum

Registernummer	600008050
Quelle (sofern nicht anders gekennzeichnet)	PLIS Internet (LBV) und IHK 2016
Datum der Erfassung/Aktualisierung	12.10.2018
Aufnahme-Jahr der Luftbilder	2020

Gemeinde: Zossen
 Gewerbegebiet: Gewerbegebiet "Zum Königsgraben"
 Registernummer LBV: 600008051

Ergebnis der Flächenerfassung in ha (Digitalisierung)		Potenzialfläche:*	Jahr des Luftbildes: 2020
Gesamtfläche:	nutzbare Fläche:		
20,3	7,4	2,4	* Vermarktungszustand ist dabei nicht berücksichtigt

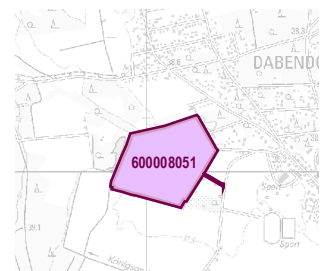


Gewerbegebietsflächen

- Gebäude-/Betriebsfläche
- Verkehrsfläche
- Potenzialfläche
- nicht gewerblich nutzbare Fläche (W, SO, PV, Grün, LW)
- Gewerbegebietsgrenze

Verkehr

- Autobahn
- Bundes-/Landesstraße
- Bahngleise
- ⊙ Bahnhof/Haltepunkt
- ⊕ öffentlicher Hafen



Standortübersicht

Gewerbegebiet "Zum Königsgraben"

Standortangaben

Gemeinde	Zossen
Amt/Verbandsgemeinde	Zossen (amtsfrei)
Landkreis	Teltow-Fläming
Gebietscharakteristik (LBV)	Mischgebiet Gewerbepotenzial
Altstandort vor 1990	nein
Kommunaler oder privater Eigentümer?	privater Eigentümer
Eigentümer/Ansprechpartner Vermarktung	k.A.

Planungsangaben (Quelle: Kommune bzw. Genehmigungsgrundlage)

Planungsstand/Baurecht	BP
<small>(rechtswirksamer BP/FNP; Baurecht nach §... BauGB)</small>	
Baugebiet, Art der baulichen Nutzung	GE, MI
<small>(GI, GE, MI, SO)</small>	

Flächenangaben [ha]

	Sachdatenerhebung	Digitale Daten <small>(Quelle LBV)</small>
Gesamtfläche (Brutto)	20,0	20,3
nutzbare Fläche (Netto)	8,6	7,4
verfügbare Fläche (Potenzial)	0,0	2,4
		<small>(Luftbildinterpretation, BLP, siehe Kartendarstellung)</small>

Restriktionen

Einschränkungen bei Nutzbarkeit/Vermarktung	keine Einschränkung
<small>(planerische Gründe/Flächenzuschnitt, ungünstige bauliche oder natürliche Gegebenheiten, sonstige Hinweise)</small>	

Spezielle verkehrliche Anlagen im Gebiet

Bahn-/Gleisanschluss	nein
Hafen	nein

Erreichbarkeit

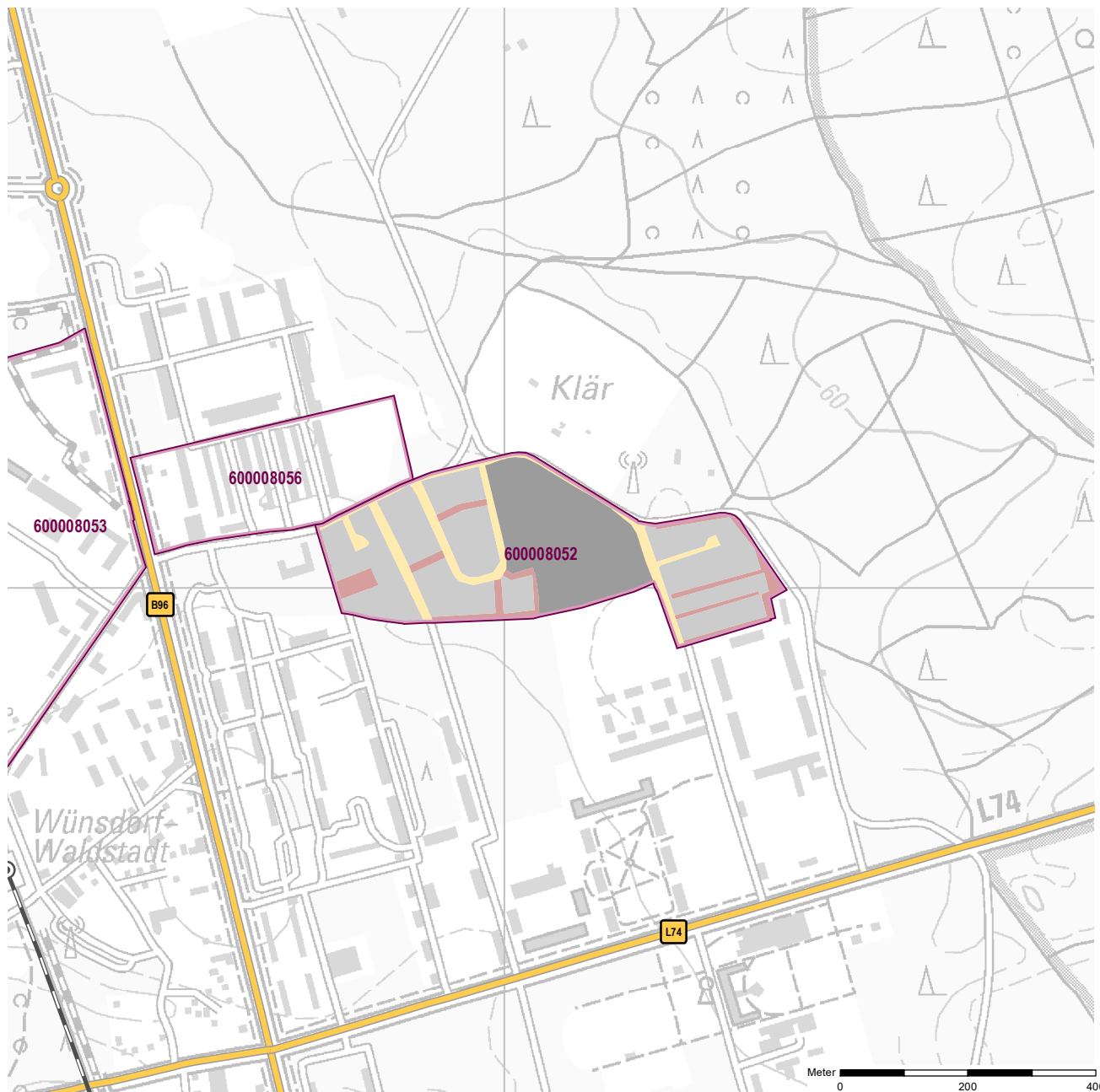
	[km]		
KV-Terminal			
Bundesautobahn (Anschlussstelle)	11	A 10	Rangsdorf
Bundesstraße	2,5	B 96	
Flughafen	23	BER	
Verkehrslandeplatz	23	Schönhagen	
Bahnhof	1	Dabendorf (RE)	

Impressum

Registernummer	600008051
Quelle (sofern nicht anders gekennzeichnet)	PLIS Internet (LBV) und IHK 2016
Datum der Erfassung/Aktualisierung	12.10.2018
Aufnahme-Jahr der Luftbilder	2020

Gemeinde: Zossen
Gewerbegebiet: Gewerbegebiet "Gutstedtstraße"
Registernummer LBV: 600008052

Ergebnis der Flächenerfassung in ha (Digitalisierung)		Potenzialfläche:*	Jahr des Luftbildes: 2019
Gesamtfläche:	nutzbare Fläche:		
13,6	10,5	6,6	* Vermarktungszustand ist dabei nicht berücksichtigt

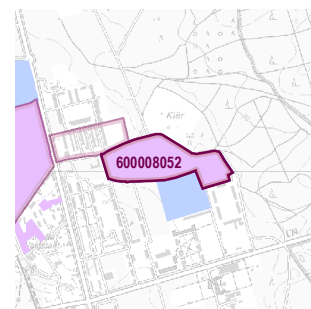


Gewerbegebietsflächen

- Gebäude-/Betriebsfläche
- Verkehrsfläche
- Potenzialfläche
- nicht gewerblich nutzbare Fläche (W, SO, PV, Grün, LW)
- Gewerbegebietsgrenze

Verkehr

- Autobahn
- Bundes-/Landesstraße
- Bahngleise
- ⊙ Bahnhof/Haltepunkt
- ⚓ öffentlicher Hafen



Genehmigte bzw. rechtswirksame BP/FNP
 BP (Haupt-)Nutzung Gewerbe
 gewerbliche FNP-Fläche

Standortübersicht

Gewerbegebiet "Gutstedtstraße"

Standortangaben

Gemeinde	Zossen
Amt/Verbandsgemeinde	Zossen (amtsfrei)
Landkreis	Teltow-Fläming
Gebietscharakteristik (LBV)	leer/ ungenutzt
Altstandort vor 1990	ja
Kommunaler oder privater Eigentümer?	k.A.
Eigentümer/Ansprechpartner Vermarktung	Land Brandenburg und privat

Planungsangaben (Quelle: Kommune bzw. Genehmigungsgrundlage)

Planungsstand/Baurecht <small>(rechtswirksamer BP/FNP; Baurecht nach §... BauGB)</small>	BP
Baugebiet, Art der baulichen Nutzung <small>(GI, GE, MI, SO)</small>	GE, GI

Flächenangaben [ha]

	Sachdatenerhebung	Digitale Daten <small>(Quelle LBV)</small>
Gesamtfläche (Brutto)	18,9	13,6
nutzbare Fläche (Netto)	18,9	10,5
verfügbare Fläche (Potenzial)	11,0	6,6

(Luftbildinterpretation, BLP, siehe Kartendarstellung)

Restriktionen

Einschränkungen bei Nutzbarkeit/Vermarktung <small>(planerische Gründe/Flächenzuschnitt, ungünstige bauliche oder natürliche Gegebenheiten, sonstige Hinweise)</small>	keine Einschränkung
---	---------------------

Spezielle verkehrliche Anlagen im Gebiet

Bahn-/Gleisanschluss	nein
Hafen	nein

Erreichbarkeit

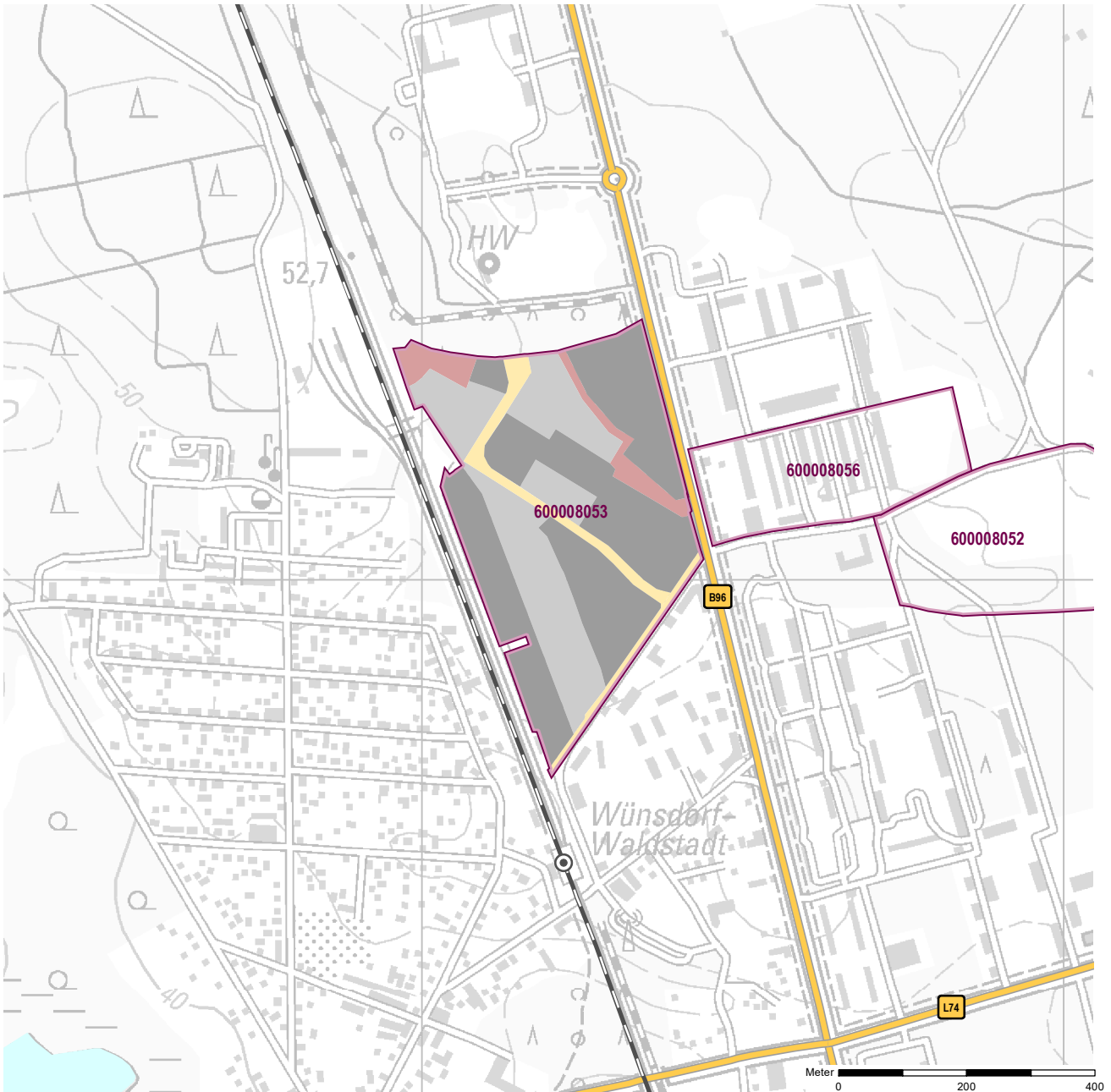
	[km]	
KV-Terminal		
Bundesautobahn (Anschlussstelle)	16	A 10 Rangsdorf
Bundesstraße	0,7	B 96
Flughafen	31	BER
Verkehrslandeplatz	28	Schönhagen
Bahnhof	1	Wünsdorf (RE)

Impressum

Registernummer	600008052
Quelle (sofern nicht anders gekennzeichnet)	PLIS Internet (LBV) und IHK 2016
Datum der Erfassung/Aktualisierung	12.10.2018
Aufnahme-Jahr der Luftbilder	2019

Gemeinde: Zossen
Gewerbegebiet: Gewerbegebiet "An der Brotfabrik"
Registernummer LBV: 600008053

Ergebnis der Flächenerfassung in ha (Digitalisierung)		Potenzialfläche:*	Jahr des Luftbildes: 2019
Gesamtfläche:	nutzbare Fläche:		
18,8	16,1	5,8	* Vermarktungszustand ist dabei nicht berücksichtigt

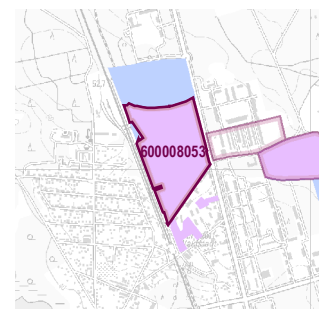


Gewerbegebietsflächen

- Gebäude-/Betriebsfläche
- Verkehrsfläche
- Potenzialfläche
- nicht gewerblich nutzbare Fläche (W, SO, PV, Grün, LW)
- Gewerbegebietsgrenze

Verkehr

- Autobahn
- Bundes-/Landesstraße
- Bahngleise
- ⊙ Bahnhof/Haltepunkt
- ⊕ öffentlicher Hafen



Standortübersicht

Gewerbegebiet "An der Brotfabrik"

Standortangaben

Gemeinde	Zossen
Amt/Verbandsgemeinde	Zossen (amtsfrei)
Landkreis	Teltow-Fläming
Gebietscharakteristik (LBV)	Gewerbegebiet
Altstandort vor 1990	ja
Kommunaler oder privater Eigentümer?	privater Eigentümer und kommunaler Träger
Eigentümer/Ansprechpartner Vermarktung	Wirtschaftsförderung der Stadt Zossen, Marktplatz 20, 15806 Zossen

Planungsangaben (Quelle: Kommune bzw. Genehmigungsgrundlage)

Planungsstand/Baurecht	BP
<small>(rechtswirksamer BP/FNP; Baurecht nach §... BauGB)</small>	
Baugebiet, Art der baulichen Nutzung	GE, GI
<small>(GI, GE, MI, SO)</small>	

Flächenangaben [ha]

Flächenangaben [ha]	Sachdatenerhebung	Digitale Daten <small>(Quelle LBV)</small>
Gesamtfläche (Brutto)	19,0	18,8
nutzbare Fläche (Netto)	17,6	16,1
verfügbare Fläche (Potenzial)	5,2	5,8
		<small>(Luftbildinterpretation, BLP, siehe Kartendarstellung)</small>

Restriktionen

Einschränkungen bei Nutzbarkeit/Vermarktung	keine Einschränkung
<small>(planerische Gründe/Flächenzuschnitt, ungünstige bauliche oder natürliche Gegebenheiten, sonstige Hinweise)</small>	

Spezielle verkehrliche Anlagen im Gebiet

Bahn-/Gleisanschluss	nein
Hafen	nein

Erreichbarkeit

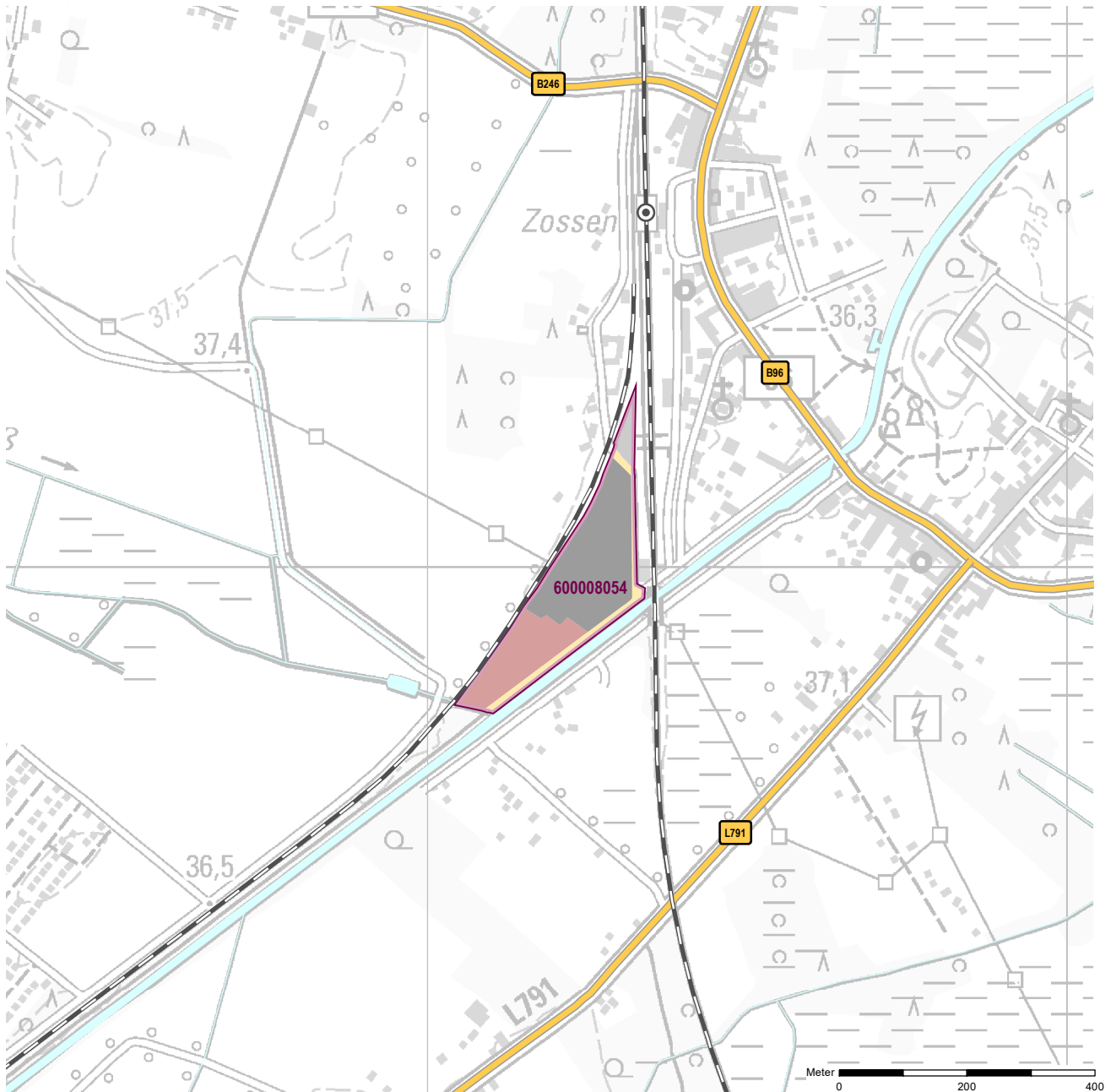
Erreichbarkeit	[km]		
KV-Terminal			
Bundesautobahn (Anschlussstelle)	17	A 13	Mittenwalde
Bundesstraße	0,3	B 96	
Flughafen	30	BER	
Verkehrslandeplatz	28	Schönhagen	
Bahnhof	1	Wünsdorf (RE)	

Impressum

Registernummer	600008053
Quelle (sofern nicht anders gekennzeichnet)	PLIS Internet (LBV) und IHK 2016
Datum der Erfassung/Aktualisierung	12.10.2018
Aufnahme-Jahr der Luftbilder	2019

Gemeinde: Zossen
Gewerbegebiet: Gewerbegebiet "An den Wulzen"
Registernummer LBV: 600008054

Ergebnis der Flächenerfassung in ha (Digitalisierung)		Potenzialfläche:*	Jahr des Luftbildes: 2020
Gesamtfläche:	nutzbare Fläche:		
4,6	2,7	0,2	* Vermarktungszustand ist dabei nicht berücksichtigt

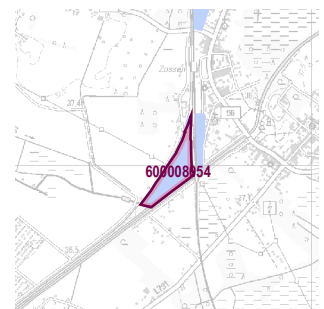


Gewerbegebietsflächen

- Gebäude-/Betriebsfläche
- Verkehrsfläche
- Potenzialfläche
- nicht gewerblich nutzbare Fläche (W, SO, PV, Grün, LW)
- Gewerbegebietsgrenze

Verkehr

- Autobahn
- Bundes-/Landesstraße
- Bahngleise
- ⊙ Bahnhof/Haltepunkt
- ⊕ öffentlicher Hafen



Genehmigte bzw. rechtswirksame BP/FNP
 BP (Haupt-)Nutzung Gewerbe
 gewerbliche FNP-Fläche

Standortübersicht

Gewerbegebiet "An den Wulzen"

Standortangaben

Gemeinde	Zossen
Amt/Verbandsgemeinde	Zossen (amtsfrei)
Landkreis	Teltow-Fläming
Gebietscharakteristik (LBV)	Gewerbestandort
Altstandort vor 1990	ja
Kommunaler oder privater Eigentümer?	privater Eigentümer
Eigentümer/Ansprechpartner Vermarktung	k.A.

Planungsangaben (Quelle: Kommune bzw. Genehmigungsgrundlage)

Planungsstand/Baurecht	FNP
<small>(rechtswirksamer BP/FNP; Baurecht nach §... BauGB)</small>	
Baugebiet, Art der baulichen Nutzung	G
<small>(GI, GE, MI, SO)</small>	

Flächenangaben [ha]

Flächenangaben [ha]	Sachdatenerhebung	Digitale Daten <small>(Quelle LBV)</small>
Gesamtfläche (Brutto)	4,4	4,6
nutzbare Fläche (Netto)	4,4	2,7
verfügbare Fläche (Potenzial)	0,0	0,2
		<small>(Luftbildinterpretation, BLP, siehe Kartendarstellung)</small>

Restriktionen

Einschränkungen bei Nutzbarkeit/Vermarktung	keine Einschränkung
<small>(planerische Gründe/Flächenzuschnitt, ungünstige bauliche oder natürliche Gegebenheiten, sonstige Hinweise)</small>	

Spezielle verkehrliche Anlagen im Gebiet

Bahn-/Gleisanschluss	nein
Hafen	nein

Erreichbarkeit

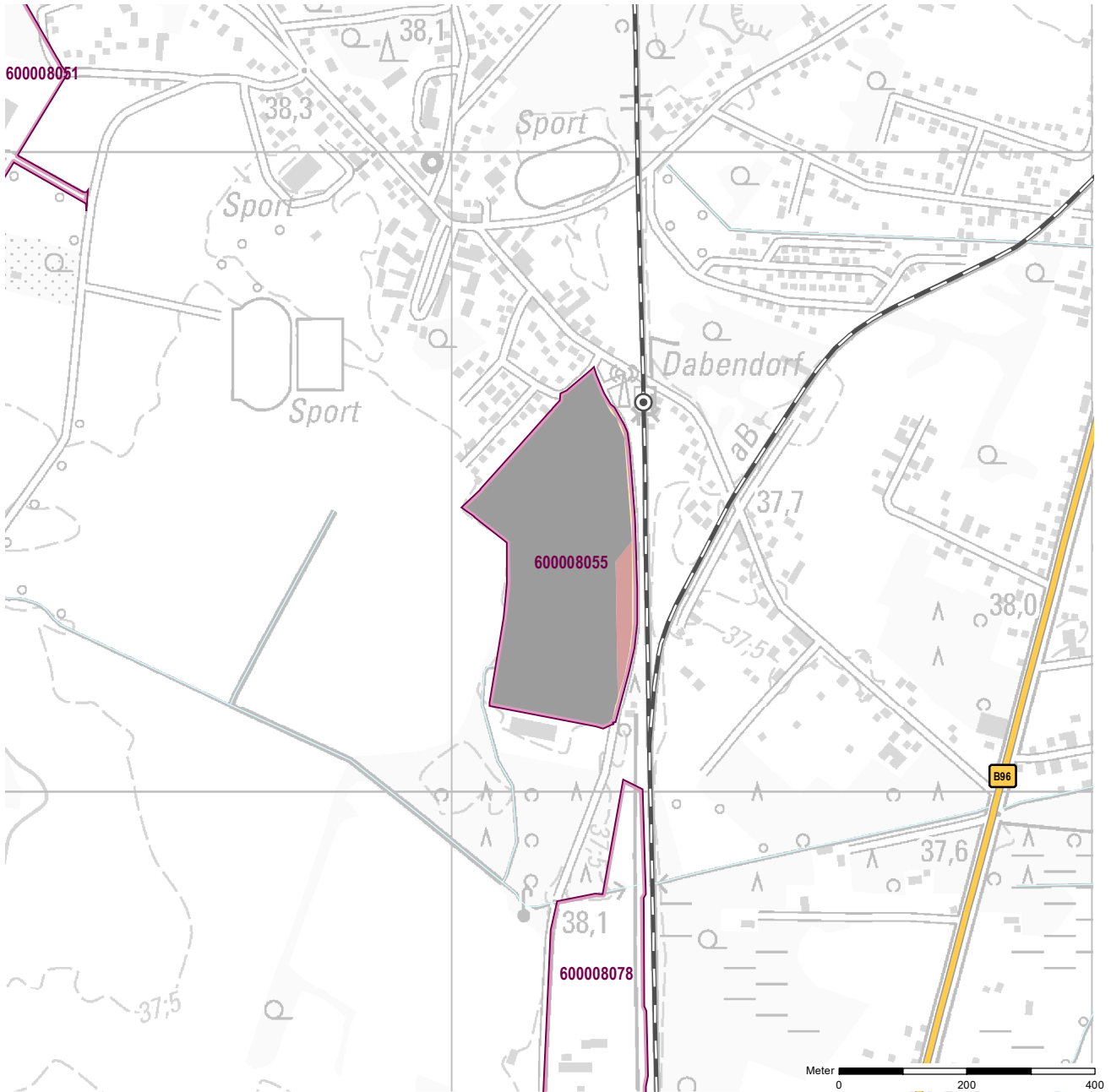
Erreichbarkeit	[km]		
KV-Terminal			
Bundesautobahn (Anschlussstelle)	12	A 10	Rangsdorf
Bundesstraße	0,4	B 96	
Flughafen	24	BER	
Verkehrslandeplatz	23	Schönhagen	
Bahnhof	1	Zossen (RE)	

Impressum

Registernummer	600008054
Quelle (sofern nicht anders gekennzeichnet)	PLIS Internet (LBV) und IHK 2016
Datum der Erfassung/Aktualisierung	12.10.2018
Aufnahme-Jahr der Luftbilder	2020

Gemeinde: Zossen
Gewerbegebiet: Gewerbegebiet "Am Bahnhof Dabendorf"
Registernummer LBV: 600008055

Ergebnis der Flächenerfassung in ha (Digitalisierung)		Potenzialfläche:*	Jahr des Luftbildes: 2020
Gesamtfläche:	nutzbare Fläche:		
10,2	9,4	0	* Vermarktungszustand ist dabei nicht berücksichtigt

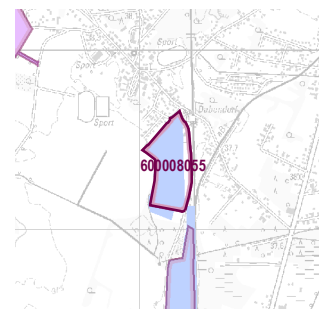


Gewerbegebietsflächen

- Gebäude-/Betriebsfläche
- Verkehrsfläche
- Potenzialfläche
- nicht gewerblich nutzbare Fläche (W, SO, PV, Grün, LW)
- Gewerbegebietsgrenze

Verkehr

- Autobahn
- Bundes-/Landesstraße
- Bahngleise
- ⊙ Bahnhof/Haltepunkt
- ⊕ öffentlicher Hafen



Standortübersicht

Gewerbegebiet "Am Bahnhof Dabendorf"

Standortangaben

Gemeinde	Zossen
Amt/Verbandsgemeinde	Zossen (amtsfrei)
Landkreis	Teltow-Fläming
Gebietscharakteristik (LBV)	Gewerbegebiet
Altstandort vor 1990	ja
Kommunaler oder privater Eigentümer?	privater Eigentümer
Eigentümer/Ansprechpartner Vermarktung	k.A.

Planungsangaben (Quelle: Kommune bzw. Genehmigungsgrundlage)

Planungsstand/Baurecht <small>(rechtswirksamer BP/FNP; Baurecht nach §... BauGB)</small>	FNP
Baugebiet, Art der baulichen Nutzung <small>(GI, GE, MI, SO)</small>	G

Flächenangaben [ha]

	Sachdatenerhebung	Digitale Daten <small>(Quelle LBV)</small>
Gesamtfläche (Brutto)	10,0	10,2
nutzbare Fläche (Netto)	9,7	9,4
verfügbare Fläche (Potenzial)	0,0	0,0

(Luftbildinterpretation, BLP, siehe Kartendarstellung)

Restriktionen

Einschränkungen bei Nutzbarkeit/Vermarktung <small>(planerische Gründe/Flächenzuschnitt, ungünstige bauliche oder natürliche Gegebenheiten, sonstige Hinweise)</small>	keine Einschränkung
---	---------------------

Spezielle verkehrliche Anlagen im Gebiet

Bahn-/Gleisanschluss	nein
Hafen	nein

Erreichbarkeit

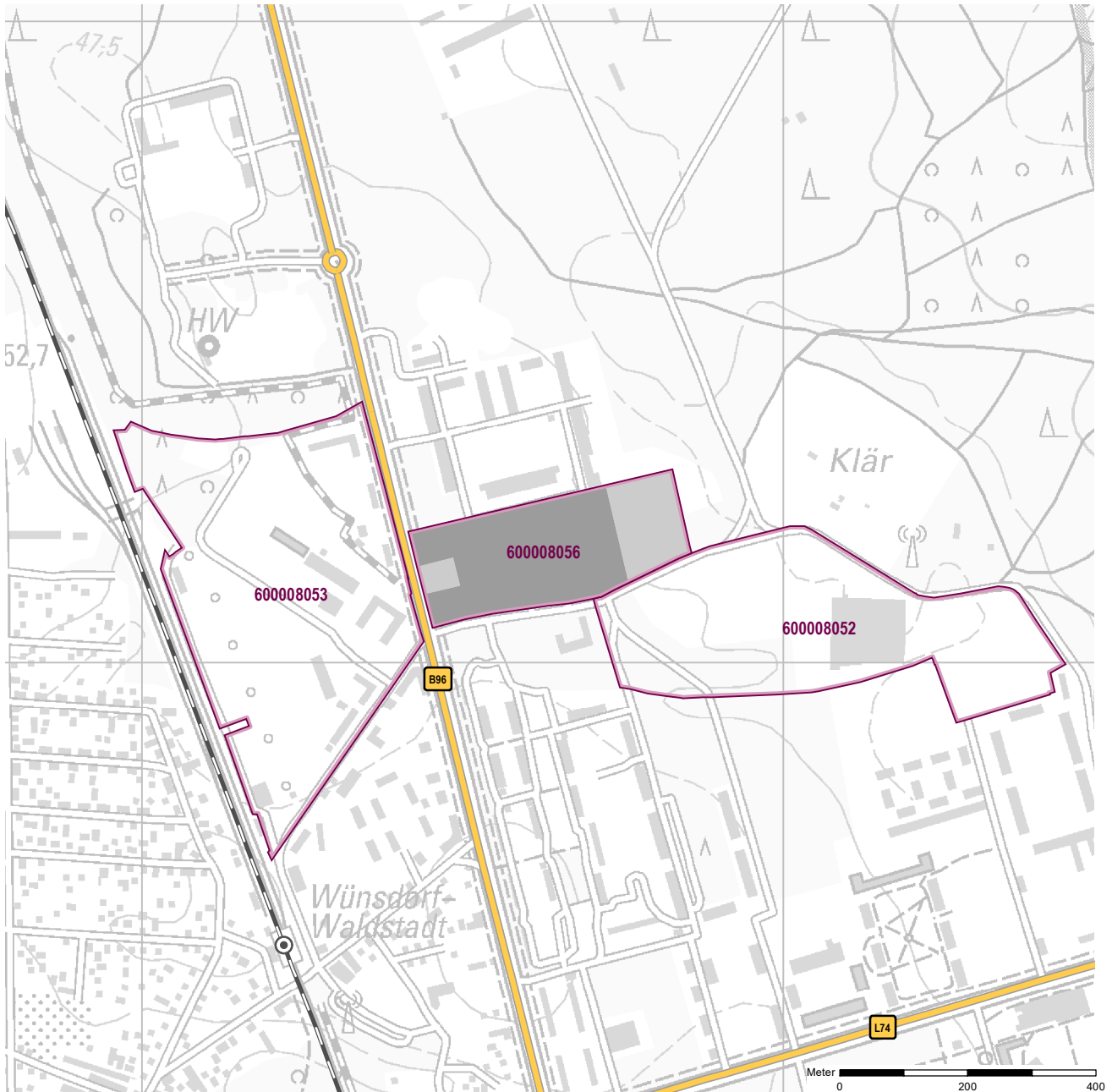
	[km]	
KV-Terminal		
Bundesautobahn (Anschlussstelle)	10	A 10 Rangsdorf
Bundesstraße	1,6	B 96
Flughafen	23	BER
Verkehrslandeplatz	24	Schönhagen
Bahnhof	0	Dabendorf (RE)

Impressum

Registernummer	600008055
Quelle (sofern nicht anders gekennzeichnet)	PLIS Internet (LBV) und IHK 2016
Datum der Erfassung/Aktualisierung	12.10.2018
Aufnahme-Jahr der Luftbilder	2020

Gemeinde: Zossen
Gewerbegebiet: Gewerbegebiet "An der Gutstedtstraße"
Registernummer LBV: 600008056

Ergebnis der Flächenerfassung in ha (Digitalisierung)		Potenzialfläche:*	Jahr des Luftbildes: 2019
Gesamtfläche:	nutzbare Fläche:		
6,6	6,6	1,8	* Vermarktungszustand ist dabei nicht berücksichtigt

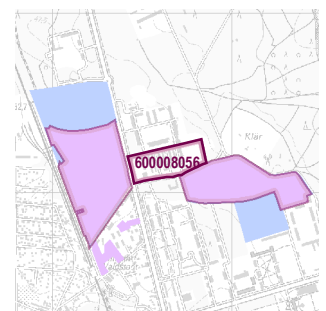


Gewerbegebietsflächen

- Gebäude-/Betriebsfläche
- Verkehrsfläche
- Potenzialfläche
- nicht gewerblich nutzbare Fläche (W, SO, PV, Grün, LW)
- Gewerbegebietsgrenze

Verkehr

- Autobahn
- Bundes-/Landesstraße
- Bahngleise
- ⊙ Bahnhof/Haltepunkt
- ⊕ öffentlicher Hafen



Genehmigte bzw. rechtswirksame BP/FNP
 BP (Haupt-)Nutzung Gewerbe
 gewerbliche FNP-Fläche

Standortübersicht

Gewerbegebiet "An der Gutstedtstraße"

Standortangaben

Gemeinde	Zossen
Amt/Verbandsgemeinde	Zossen (amtsfrei)
Landkreis	Teltow-Fläming
Gebietscharakteristik (LBV)	Gewerbestandort
Altstandort vor 1990	ja
Kommunaler oder privater Eigentümer?	privater Eigentümer
Eigentümer/Ansprechpartner Vermarktung	k.A.

Planungsangaben (Quelle: Kommune bzw. Genehmigungsgrundlage)

Planungsstand/Baurecht <small>(rechtswirksamer BP/FNP; Baurecht nach §... BauGB)</small>	k.A.
Baugebiet, Art der baulichen Nutzung <small>(GI, GE, MI, SO)</small>	k.A.

Flächenangaben [ha]

Flächenangaben [ha]	Sachdatenerhebung	Digitale Daten <small>(Quelle LBV)</small>
Gesamtfläche (Brutto)	6,6	6,6
nutzbare Fläche (Netto)	6,6	6,6
verfügbare Fläche (Potenzial)	1,8	1,8

(Luftbildinterpretation, BLP, siehe Kartendarstellung)

Restriktionen

Einschränkungen bei Nutzbarkeit/Vermarktung <small>(planerische Gründe/Flächenzuschnitt, ungünstige bauliche oder natürliche Gegebenheiten, sonstige Hinweise)</small>	keine Einschränkung
---	---------------------

Spezielle verkehrliche Anlagen im Gebiet

Bahn-/Gleisanschluss	nein
Hafen	nein

Erreichbarkeit

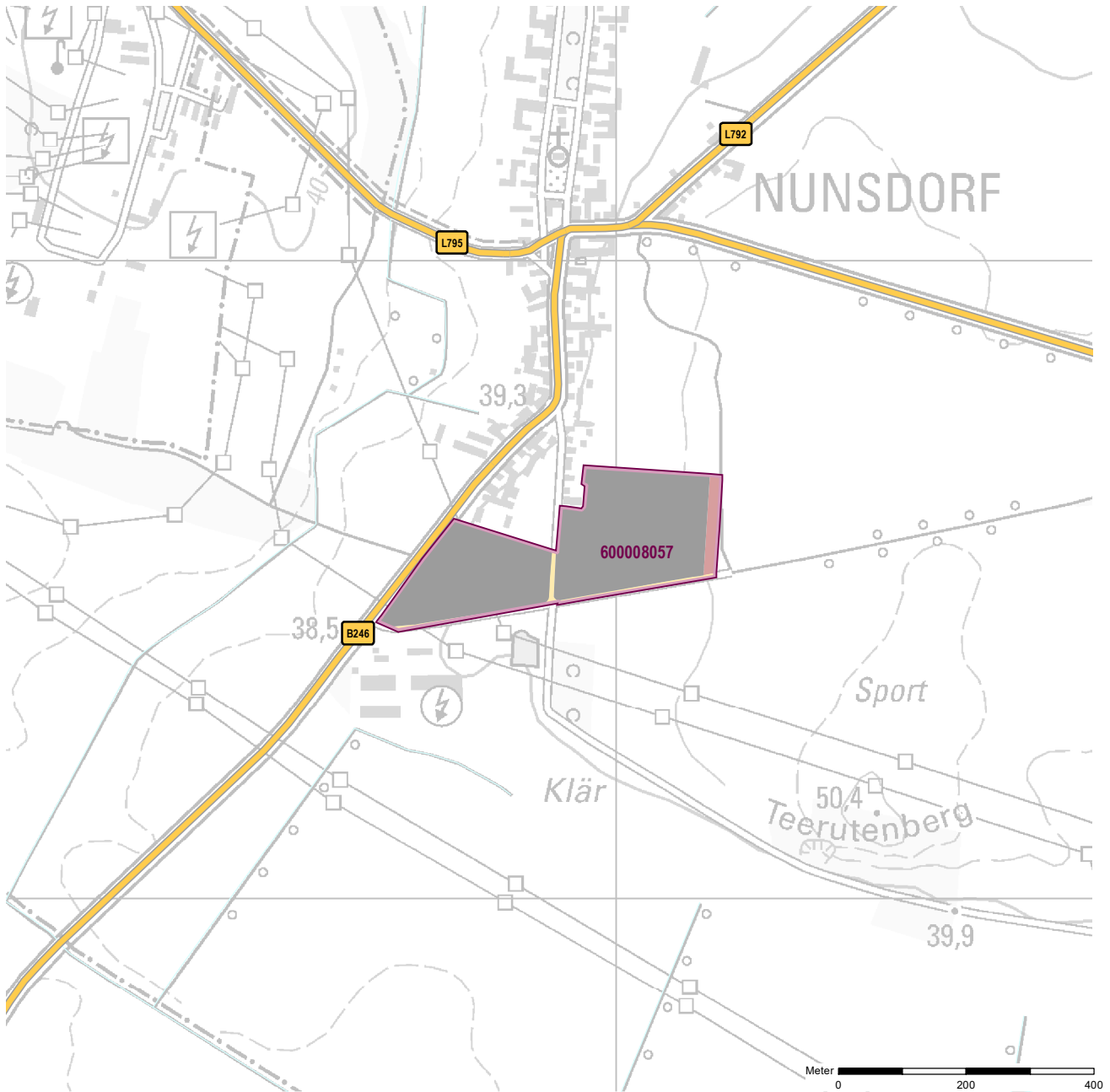
Erreichbarkeit	[km]	
KV-Terminal		
Bundesautobahn (Anschlussstelle)	16	A 13 Mittenwalde
Bundesstraße	0,2	B 96
Flughafen	30	BER
Verkehrslandeplatz	27	Schönhagen
Bahnhof	1	Wünsdorf (RE)

Impressum

Registernummer	600008056
Quelle (sofern nicht anders gekennzeichnet)	Stadt Zossen
Datum der Erfassung/Aktualisierung	30.08.2013
Aufnahme-Jahr der Luftbilder	2019

Gemeinde: Zossen
Gewerbegebiet: Gewerbegebiet "Nunsdorf"
Registernummer LBV: 600008057

Ergebnis der Flächenerfassung in ha (Digitalisierung)		Potenzialfläche:*	Jahr des Luftbildes: 2021
Gesamtfläche:	nutzbare Fläche:	0	
7,7	7		* Vermarktungszustand ist dabei nicht berücksichtigt

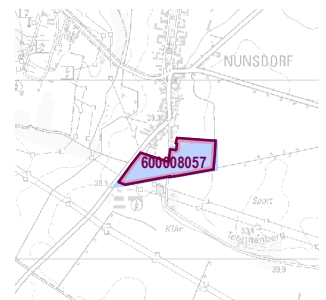


Gewerbegebietsflächen

- Gebäude-/Betriebsfläche
- Verkehrsfläche
- Potenzialfläche
- nicht gewerblich nutzbare Fläche (W, SO, PV, Grün, LW)
- Gewerbegebietsgrenze

Verkehr

- Autobahn
- Bundes-/Landesstraße
- Bahngleise
- + Bahnhof/Haltepunkt
- ⚓ öffentlicher Hafen



Standortübersicht

Gewerbegebiet "Nunsdorf"

Standortangaben

Gemeinde	Zossen
Amt/Verbandsgemeinde	Zossen (amtsfrei)
Landkreis	Teltow-Fläming
Gebietscharakteristik (LBV)	Gewerbestandort
Altstandort vor 1990	ja
Kommunaler oder privater Eigentümer?	privater Eigentümer
Eigentümer/Ansprechpartner Vermarktung	k.A.

Planungsangaben (Quelle: Kommune bzw. Genehmigungsgrundlage)

Planungsstand/Baurecht <small>(rechtswirksamer BP/FNP; Baurecht nach §... BauGB)</small>	FNP
Baugebiet, Art der baulichen Nutzung <small>(GI, GE, MI, SO)</small>	GE

Flächenangaben [ha]

	Sachdatenerhebung	Digitale Daten <small>(Quelle LBV)</small>
Gesamtfläche (Brutto)	8,0	7,7
nutzbare Fläche (Netto)	7,5	7,0
verfügbare Fläche (Potenzial)	0,0	0,0

(Luftbildinterpretation, BLP, siehe Kartendarstellung)

Restriktionen

Einschränkungen bei Nutzbarkeit/Vermarktung <small>(planerische Gründe/Flächenzuschnitt, ungünstige bauliche oder natürliche Gegebenheiten, sonstige Hinweise)</small>	keine Einschränkung
---	---------------------

Spezielle verkehrliche Anlagen im Gebiet

Bahn-/Gleisanschluss	nein
Hafen	nein

Erreichbarkeit

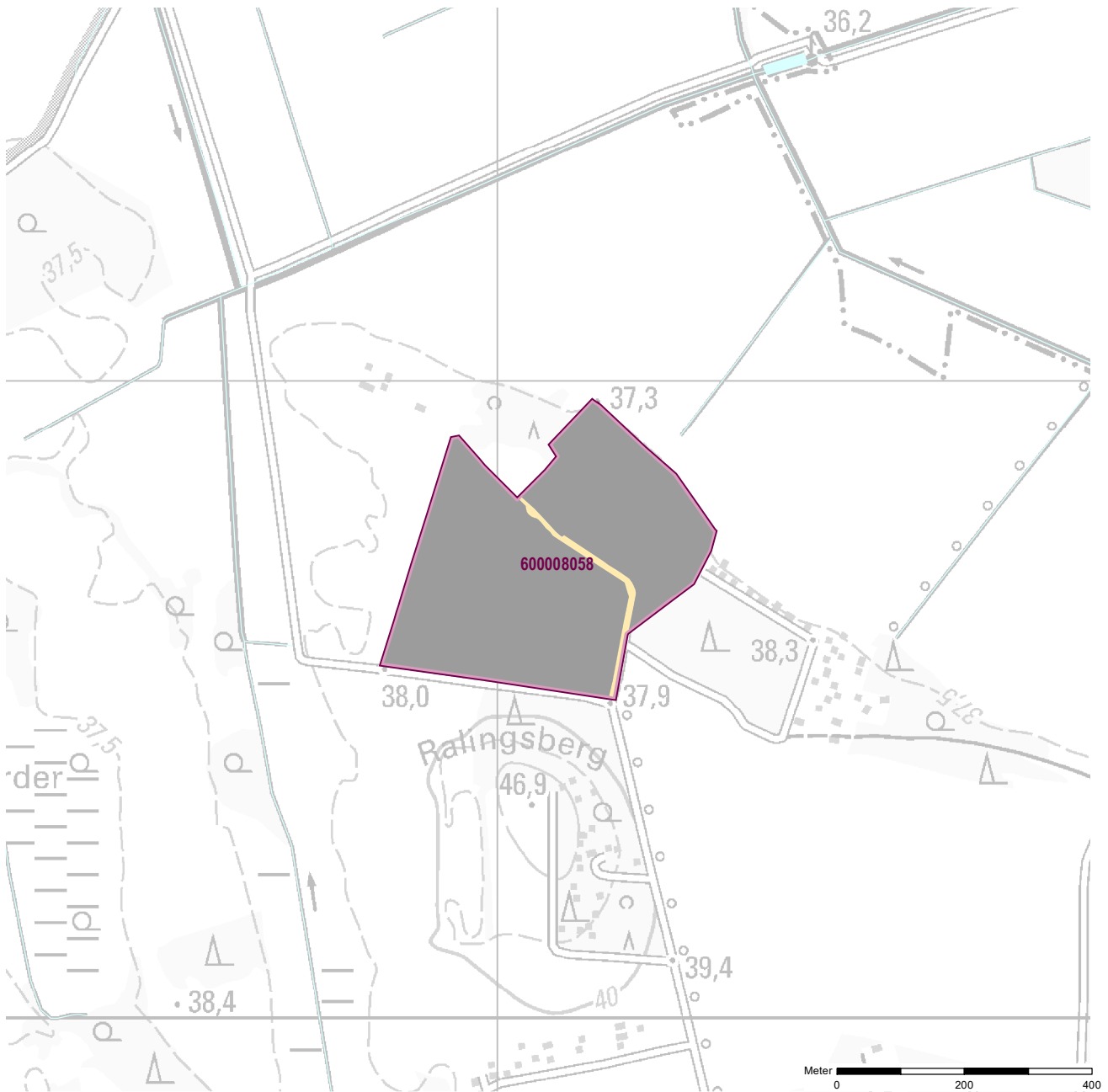
	[km]	
KV-Terminal		
Bundesautobahn (Anschlussstelle)	11	A 10 Ludwigsfelde-Ost
Bundesstraße	0,2	B 246
Flughafen	27	BER
Verkehrslandeplatz	13	Schönhagen
Bahnhof	10	Dabendorf (RE)

Impressum

Registernummer	600008057
Quelle (sofern nicht anders gekennzeichnet)	PLIS Internet (LBV) und IHK 2016
Datum der Erfassung/Aktualisierung	12.10.2018
Aufnahme-Jahr der Luftbilder	2021

Gemeinde: Zossen
Gewerbegebiet: Gewerbegebiet "Am Funkwerk"
Registernummer LBV: 600008058

Ergebnis der Flächenerfassung in ha (Digitalisierung)		Potenzialfläche:*	Jahr des Luftbildes: 2020
Gesamtfläche:	nutzbare Fläche:		
15,2	14,8	0	* Vermarktungszustand ist dabei nicht berücksichtigt

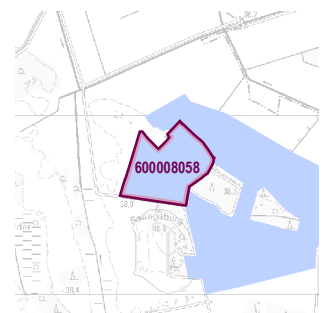


Gewerbegebietsflächen

- Gebäude-/Betriebsfläche
- Verkehrsfläche
- Potenzialfläche
- nicht gewerblich nutzbare Fläche (W, SO, PV, Grün, LW)
- Gewerbegebietsgrenze

Verkehr

- Autobahn
- Bundes-/Landesstraße
- Bahngleise
- ⊙ Bahnhof/Haltepunkt
- ⊕ öffentlicher Hafen



Genehmigte bzw. rechtswirksame BP/FNP
 BP (Haupt-)Nutzung Gewerbe
 gewerbliche FNP-Fläche

Standortübersicht

Gewerbegebiet "Am Funkwerk"

Standortangaben

Gemeinde	Zossen
Amt/Verbandsgemeinde	Zossen (amtsfrei)
Landkreis	Teltow-Fläming
Gebietscharakteristik (LBV)	Gewerbegebiet
Altstandort vor 1990	ja
Kommunaler oder privater Eigentümer?	privater Eigentümer
Eigentümer/Ansprechpartner Vermarktung	k.A.

Planungsangaben (Quelle: Kommune bzw. Genehmigungsgrundlage)

Planungsstand/Baurecht <small>(rechtswirksamer BP/FNP; Baurecht nach §... BauGB)</small>	FNP
Baugebiet, Art der baulichen Nutzung <small>(GI, GE, MI, SO)</small>	G

Flächenangaben [ha]

Flächenangaben [ha]	Sachdatenerhebung	Digitale Daten <small>(Quelle LBV)</small>
Gesamtfläche (Brutto)	15,0	15,2
nutzbare Fläche (Netto)	14,8	14,8
verfügbare Fläche (Potenzial)	0,0	0,0

(Luftbildinterpretation, BLP, siehe Kartendarstellung)

Restriktionen

Einschränkungen bei Nutzbarkeit/Vermarktung <small>(planerische Gründe/Flächenzuschnitt, ungünstige bauliche oder natürliche Gegebenheiten, sonstige Hinweise)</small>	keine Einschränkung
---	---------------------

Spezielle verkehrliche Anlagen im Gebiet

Bahn-/Gleisanschluss	nein
Hafen	nein

Erreichbarkeit

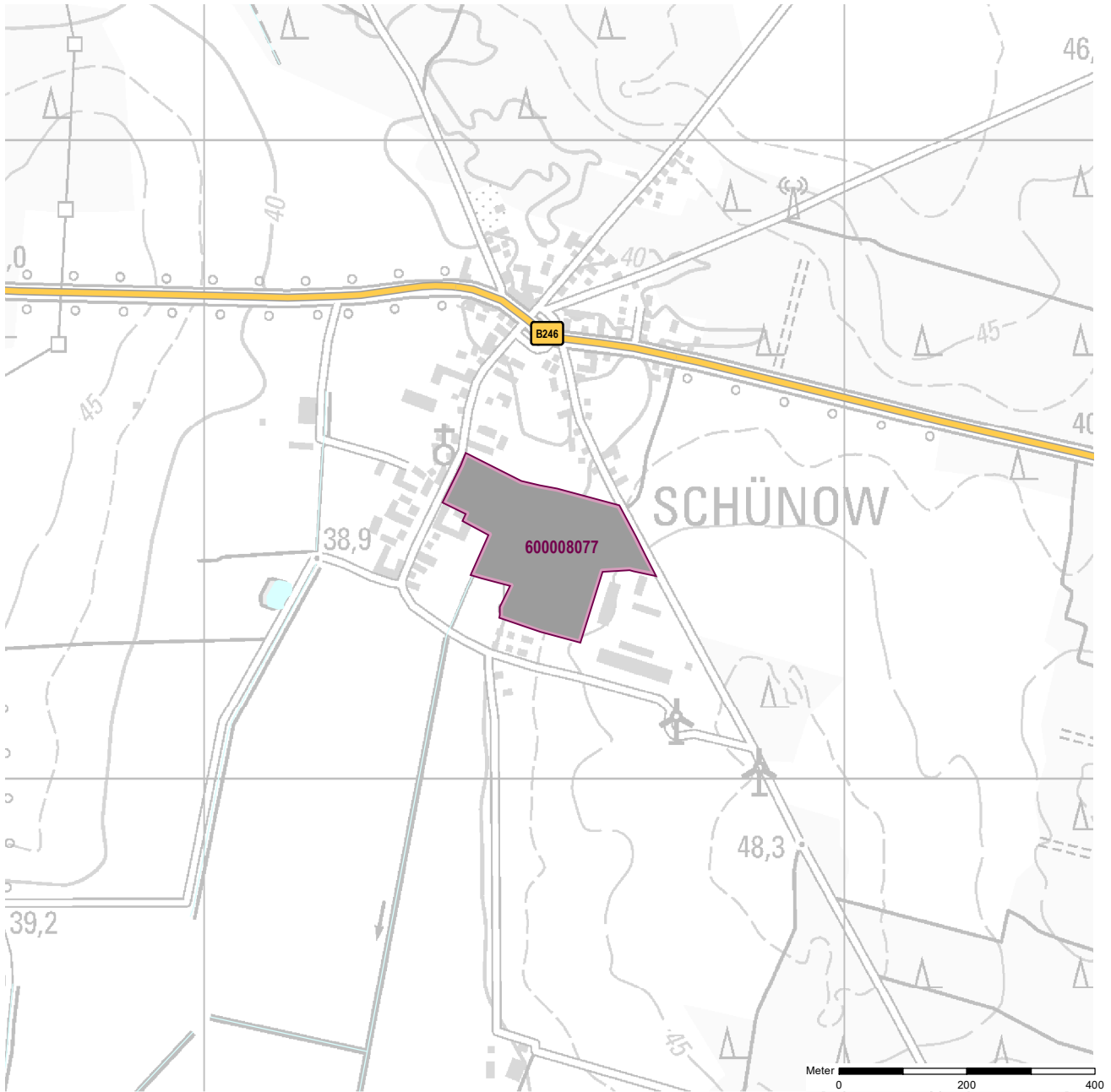
	[km]		
KV-Terminal			
Bundesautobahn (Anschlussstelle)	12	A 10	Rangsdorf
Bundesstraße	3,4	B 96	
Flughafen	24	BER	
Verkehrslandeplatz	23	Schönhagen	
Bahnhof	3	Dabendorf (RE)	

Impressum

Registernummer	600008058
Quelle (sofern nicht anders gekennzeichnet)	PLIS Internet (LBV) und IHK 2016
Datum der Erfassung/Aktualisierung	12.10.2018
Aufnahme-Jahr der Luftbilder	2020

Gemeinde: Zossen
Gewerbegebiet: Gewerbefläche Schünow
Registernummer LBV: 600008077

Ergebnis der Flächenerfassung in ha (Digitalisierung)		Potenzialfläche:*	Jahr des Luftbildes: 2021
Gesamtfläche:	nutzbare Fläche:		
5	5	0	* Vermarktungszustand ist dabei nicht berücksichtigt

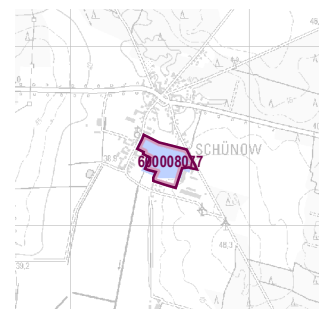


Gewerbegebietsflächen

- Gebäude-/Betriebsfläche
- Verkehrsfläche
- Potenzialfläche
- nicht gewerblich nutzbare Fläche (W, SO, PV, Grün, LW)
- Gewerbegebietsgrenze

Verkehr

- Autobahn
- Bundes-/Landesstraße
- Bahngleise
- ⊙ Bahnhof/Haltepunkt
- ⚓ öffentlicher Hafen



Standortübersicht

Gewerbefläche Schünow

Standortangaben

Gemeinde	Zossen
Amt/Verbandsgemeinde	Zossen (amtsfrei)
Landkreis	Teltow-Fläming
Gebietscharakteristik (LBV)	Gewerbestandort
Altstandort vor 1990	ja
Kommunaler oder privater Eigentümer?	privater Eigentümer
Eigentümer/Ansprechpartner Vermarktung	k.A.

Planungsangaben (Quelle: Kommune bzw. Genehmigungsgrundlage)

Planungsstand/Baurecht	FNP
<small>(rechtswirksamer BP/FNP; Baurecht nach §... BauGB)</small>	
Baugebiet, Art der baulichen Nutzung	G, M
<small>(GI, GE, MI, SO)</small>	

Flächenangaben [ha]

Gesamtfläche (Brutto)	5,0
nutzbare Fläche (Netto)	5,0
verfügbare Fläche (Potenzial)	0,0

Sachdatenerhebung

5,0
5,0
0,0

Digitale Daten (Quelle LBV)

5,0
5,0
0,0
<small>(Luftbildinterpretation, BLP, siehe Kartendarstellung)</small>

Restriktionen

Einschränkungen bei Nutzbarkeit/Vermarktung	keine Einschränkung
<small>(planerische Gründe/Flächenzuschnitt, ungünstige bauliche oder natürliche Gegebenheiten, sonstige Hinweise)</small>	

Spezielle verkehrliche Anlagen im Gebiet

Bahn-/Gleisanschluss	nein
Hafen	nein

Erreichbarkeit

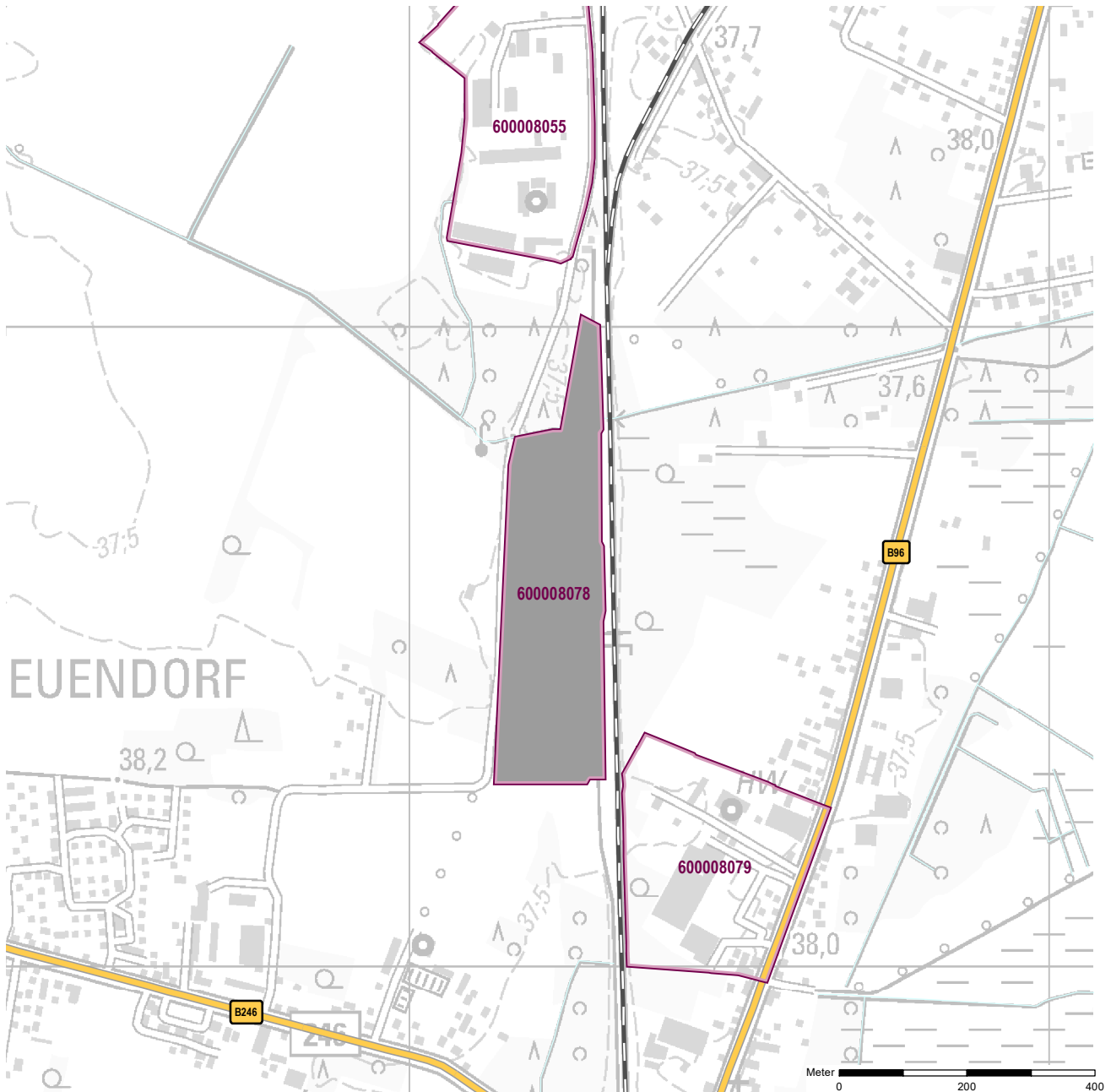
	[km]		
KV-Terminal			
Bundesautobahn (Anschlussstelle)	14	A 10	Ludwigsfelde-Ost
Bundesstraße	0,3	B 246	
Flughafen	29	BER	
Verkehrslandeplatz	17	Schönhagen	
Bahnhof	7	Zossen (RE)	

Impressum

Registernummer	600008077
Quelle (sofern nicht anders gekennzeichnet)	PLIS Internet (LBV) und IHK 2016
Datum der Erfassung/Aktualisierung	12.10.2018
Aufnahme-Jahr der Luftbilder	2021

Gemeinde: Zossen
Gewerbegebiet: Gewerbefläche Nächst Neuendorf
Registernummer LBV: 600008078

Ergebnis der Flächenerfassung in ha (Digitalisierung)		Potenzialfläche:*	Jahr des Luftbildes: 2020
Gesamtfläche:	nutzbare Fläche:		
9,6	9,6	0	* Vermarktungszustand ist dabei nicht berücksichtigt

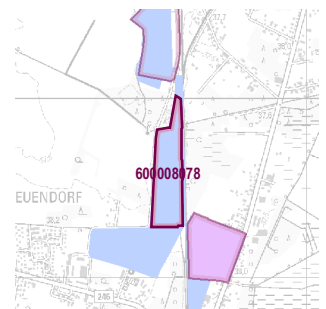


Gewerbegebietsflächen

- Gebäude-/Betriebsfläche
- Verkehrsfläche
- Potenzialfläche
- nicht gewerblich nutzbare Fläche (W, SO, PV, Grün, LW)
- Gewerbegebietsgrenze

Verkehr

- Autobahn
- Bundes-/Landesstraße
- Bahngleise
- + Bahnhof/Haltepunkt
- ⚓ öffentlicher Hafen



Standortübersicht

Gewerbefläche Nächst Neuendorf

Standortangaben

Gemeinde	Zossen
Amt/Verbandsgemeinde	Zossen (amtsfrei)
Landkreis	Teltow-Fläming
Gebietscharakteristik (LBV)	Gewerbestandort
Altstandort vor 1990	ja
Kommunaler oder privater Eigentümer?	privater Eigentümer
Eigentümer/Ansprechpartner Vermarktung	k.A.

Planungsangaben (Quelle: Kommune bzw. Genehmigungsgrundlage)

Planungsstand/Baurecht	FNP
<small>(rechtswirksamer BP/FNP; Baurecht nach §... BauGB)</small>	
Baugebiet, Art der baulichen Nutzung	GE
<small>(GI, GE, MI, SO)</small>	

Flächenangaben [ha]

Flächenangaben [ha]	Sachdatenerhebung	Digitale Daten <small>(Quelle LBV)</small>
Gesamtfläche (Brutto)	9,6	9,6
nutzbare Fläche (Netto)	9,6	9,6
verfügbare Fläche (Potenzial)	0,0	0,0
		<small>(Luftbildinterpretation, BLP, siehe Kartendarstellung)</small>

Restriktionen

Einschränkungen bei Nutzbarkeit/Vermarktung	keine Einschränkung
<small>(planerische Gründe/Flächenzuschnitt, ungünstige bauliche oder natürliche Gegebenheiten, sonstige Hinweise)</small>	

Spezielle verkehrliche Anlagen im Gebiet

Bahn-/Gleisanschluss	ja
Hafen	nein

Erreichbarkeit

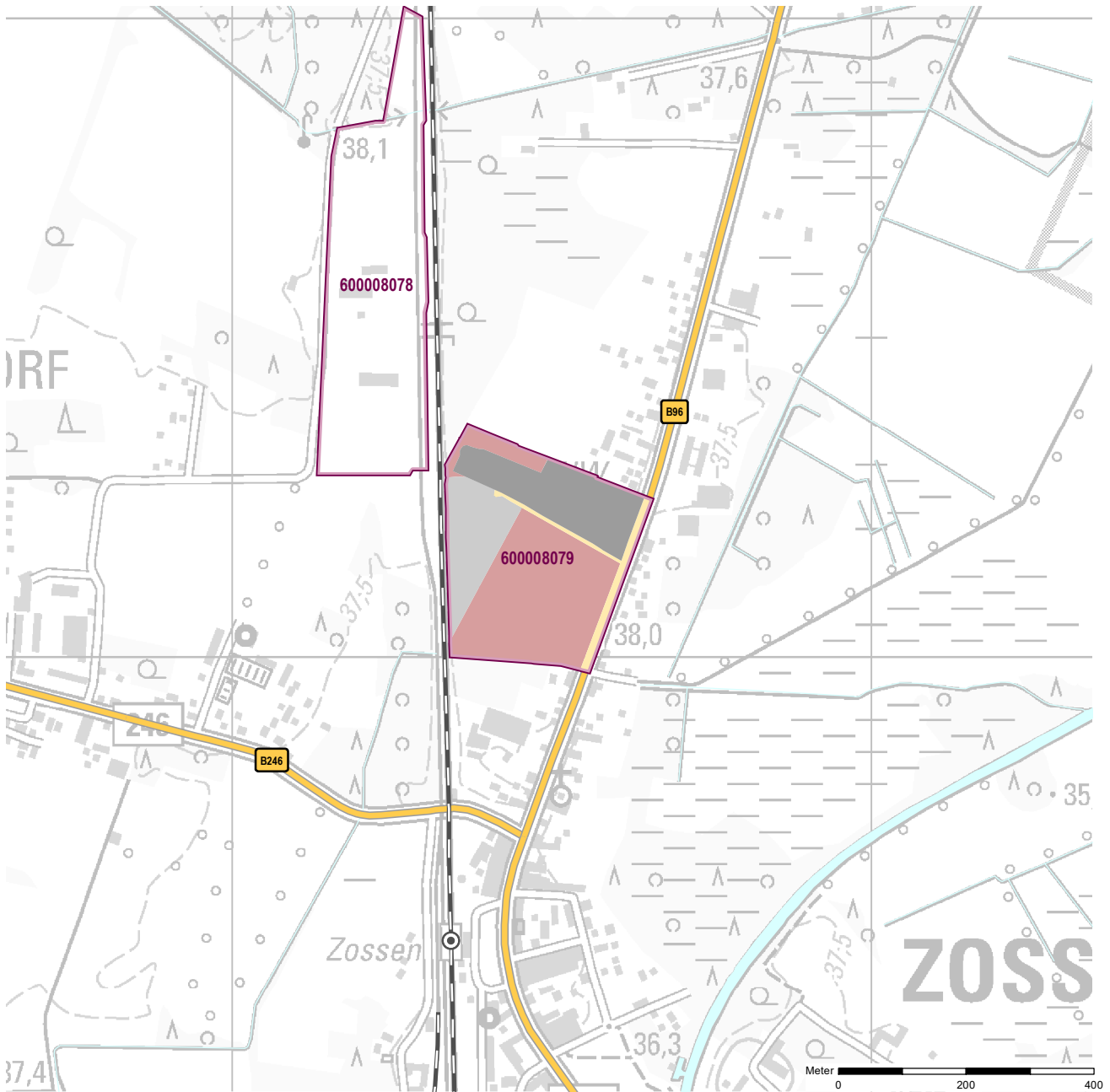
	[km]		
KV-Terminal			
Bundesautobahn (Anschlussstelle)	14,9	A 10	Rangsdorf
Bundesstraße	1,0	B 246	
Flughafen	23	BER	
Verkehrslandeplatz			
Bahnhof	1	Dabendorf (RE)	

Impressum

Registernummer	600008078
Quelle (sofern nicht anders gekennzeichnet)	PLIS Internet (LBV) und IHK 2016
Datum der Erfassung/Aktualisierung	12.10.2018
Aufnahme-Jahr der Luftbilder	2020

Gemeinde: Zossen
 Gewerbegebiet: Gewerbegebiet "Zossen Mitte"
 Registernummer LBV: 600008079

Ergebnis der Flächenerfassung in ha (Digitalisierung)		Potenzialfläche:*	Jahr des Luftbildes: 2020
Gesamtfläche:	nutzbare Fläche:		
9,1	3,9	1,7	* Vermarktungszustand ist dabei nicht berücksichtigt

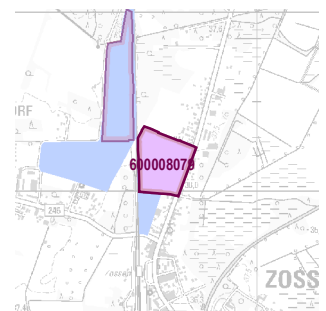


Gewerbegebietsflächen

- Gebäude-/Betriebsfläche
- Verkehrsfläche
- Potenzialfläche
- nicht gewerblich nutzbare Fläche (W, SO, PV, Grün, LW)
- Gewerbegebietsgrenze

Verkehr

- Autobahn
- Bundes-/Landesstraße
- Bahngleise
- ⊙ Bahnhof/Haltepunkt
- ⊕ öffentlicher Hafen



Genehmigte bzw. rechtswirksame BP/FNP
 BP (Haupt-)Nutzung Gewerbe
 gewerbliche FNP-Fläche

Standortübersicht

Gewerbegebiet "Zossen Mitte"

Standortangaben

Gemeinde	Zossen
Amt/Verbandsgemeinde	Zossen (amtsfrei)
Landkreis	Teltow-Fläming
Gebietscharakteristik (LBV)	Gewerbegebiet
Altstandort vor 1990	ja
Kommunaler oder privater Eigentümer?	privater Eigentümer
Eigentümer/Ansprechpartner Vermarktung	k.A.

Planungsangaben (Quelle: Kommune bzw. Genehmigungsgrundlage)

Planungsstand/Baurecht	BP
<small>(rechtswirksamer BP/FNP; Baurecht nach §... BauGB)</small>	
Baugebiet, Art der baulichen Nutzung	GE, MI, SO
<small>(GI, GE, MI, SO)</small>	

Flächenangaben [ha]

	Sachdatenerhebung	Digitale Daten <small>(Quelle LBV)</small>
Gesamtfläche (Brutto)	9,0	9,1
nutzbare Fläche (Netto)	4,6	3,9
verfügbare Fläche (Potenzial)	0,0	1,7
		<small>(Luftbildinterpretation, BLP, siehe Kartendarstellung)</small>

Restriktionen

Einschränkungen bei Nutzbarkeit/Vermarktung	keine Einschränkung
<small>(planerische Gründe/Flächenzuschnitt, ungünstige bauliche oder natürliche Gegebenheiten, sonstige Hinweise)</small>	

Spezielle verkehrliche Anlagen im Gebiet

Bahn-/Gleisanschluss	nein
Hafen	nein

Erreichbarkeit

	[km]		
KV-Terminal			
Bundesautobahn (Anschlussstelle)	14,6	A 10	Rangsdorf
Bundesstraße	1,0	B 96	
Flughafen	23	BER	
Verkehrslandeplatz			
Bahnhof	1	Zossen (RE)	

Impressum

Registernummer	600008079
Quelle (sofern nicht anders gekennzeichnet)	PLIS Internet (LBV) und IHK 2016
Datum der Erfassung/Aktualisierung	12.10.2018
Aufnahme-Jahr der Luftbilder	2020