






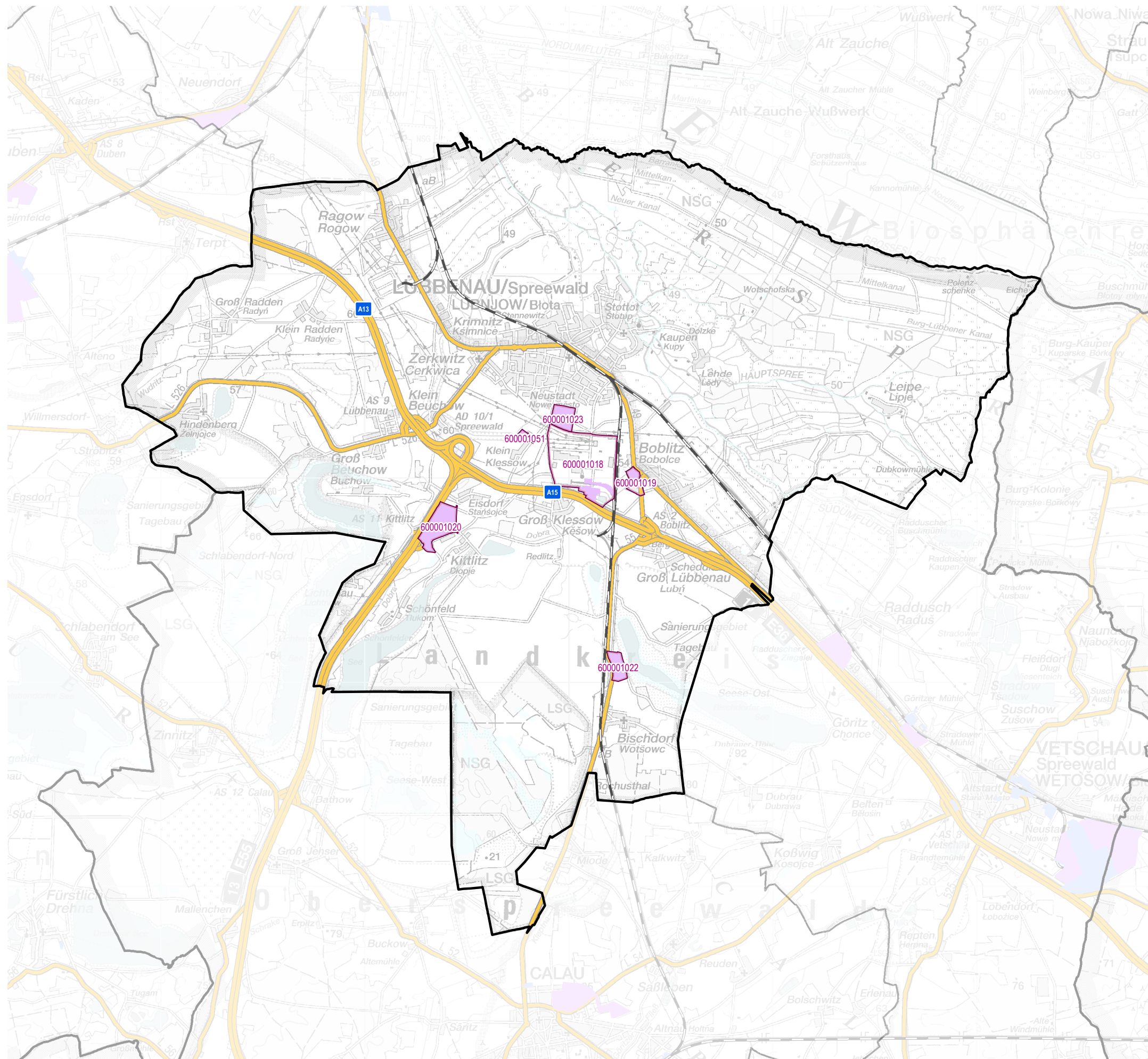


Gewerbegebiete von Lübbenau/Spreewald

-  Gewerbegebietsgrenze LBV
-  Bundesautobahn
-  Genehmigte bzw. rechtswirksame BP/FNP
-  Bundes-/Landesstraße
-  BP (Haupt-)Nutzung Gewerbe
-  Bahngleise
-  gewerbliche FNP-Fläche

GWG mit Registernummer (verkürzt)

- 1018 Industrie- und Gewerbegebiet "Am Spreewalddreieck"
- 1019 Gewerbegebiet Boblitz
- 1020 Lausitz-Industriepark Kittlitz-Lübbenau
- 1022 Gewerbegebiet "Seese Ost"
- 1023 Gewerpark Lübbenau
- 1051 Spreewälder Werkzeugbau + Kunststofftechnik GmbH

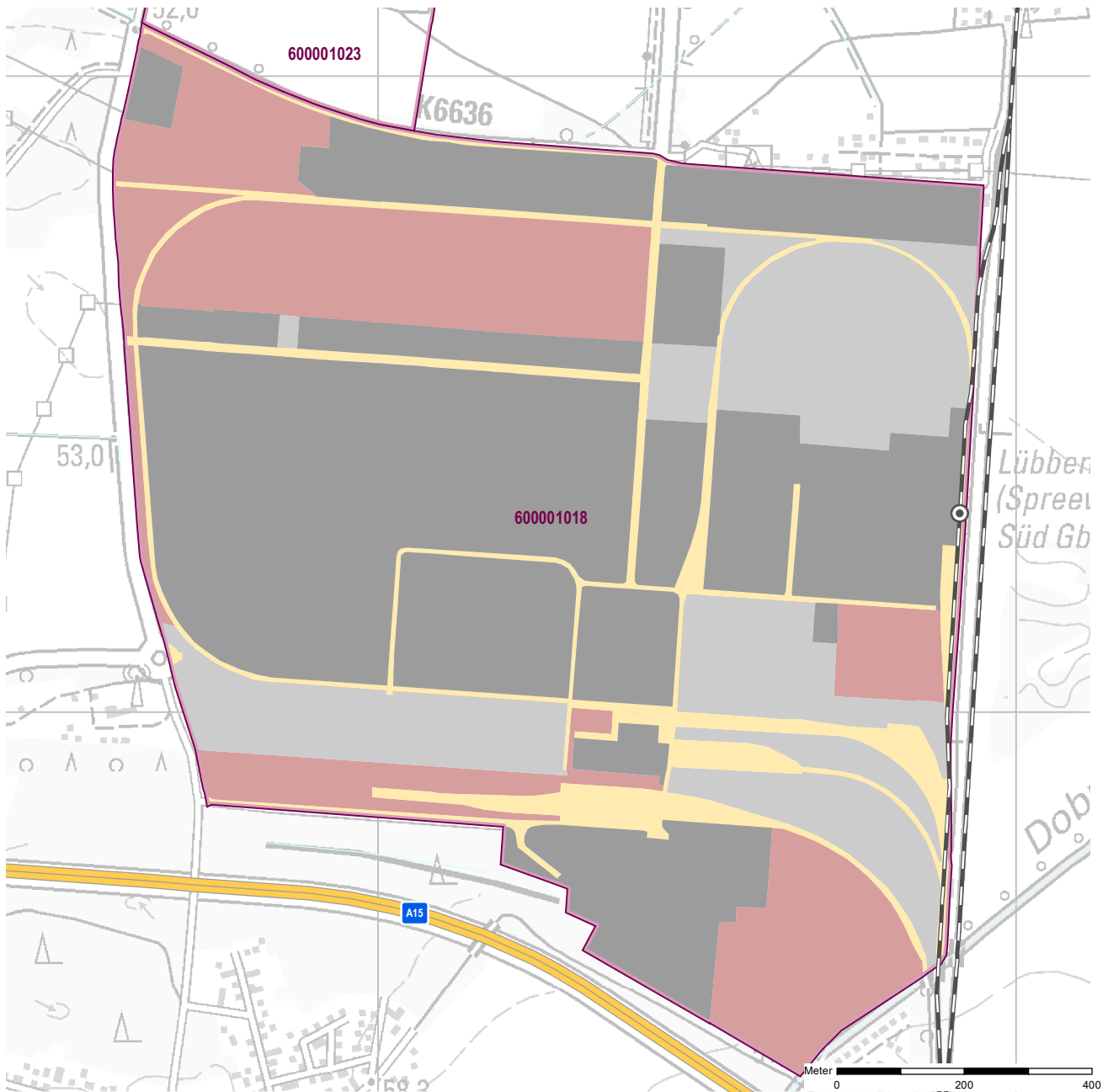


Hinweis:
Die Kartendarstellung basiert auf geometrischen Daten des LGB Brandenburg (© GeoBasis-DE/LGB 2022, dl-de/by-2-0).
Sie wurde redaktionell und grafisch überarbeitet und mit Daten der Bauleitplanung und eigener Erhebung erweitert.
© LBV, Dez. Raumbeobachtung und Stadtmonitoring (2022)



Gemeinde: Lübbenau/Spreewald
Gewerbegebiet: Industrie- und Gewerbegebiet "Am Spreewalddreieck"
Registernummer LBV: 600001018

Ergebnis der Flächenerfassung in ha (Digitalisierung)		Potenzialfläche:*	Jahr des Luftbildes: 2020
Gesamtfläche:	nutzbare Fläche:		
157,2	107	31,3	* Vermarktungszustand ist dabei nicht berücksichtigt

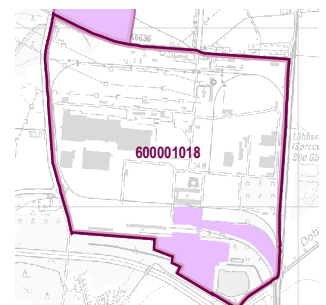


Gewerbegebietsflächen

- Gebäude-/Betriebsfläche
- Verkehrsfläche
- Potenzialfläche
- nicht gewerblich nutzbare Fläche (W, SO, PV, Grün, LW)
- Gewerbegebietsgrenze

Verkehr

- Autobahn
- Bundes-/Landesstraße
- Bahngleise
- ⊙ Bahnhof/Haltepunkt
- ⚓ öffentlicher Hafen



Genehmigte bzw. rechtswirksame BP/FNP
 BP (Haupt-)Nutzung Gewerbe
 gewerbliche FNP-Fläche

Standortübersicht

Industrie- und Gewerbegebiet "Am Spreewalddreieck"

Standortangaben

Gemeinde	Lübbenau/Spreewald
Amt/Verbandsgemeinde	Lübbenau/Spreewald (amtsfrei)
Landkreis	Oberspreewald-Lausitz
Gebietscharakteristik (LBV)	Gewerbegebiet
Altstandort vor 1990	ja
Kommunaler oder privater Eigentümer?	privater Eigentümer
Eigentümer/Ansprechpartner Vermarktung	VSG GmbH, Siegmund-Bergmann-Straße 1, 03222 Lübbenau/Spreewald oder Stadt Lübbenau, Kirchplatz 1, 03222 Lübbenau/Spreewald

Planungsangaben (Quelle: Kommune bzw. Genehmigungsgrundlage)

Planungsstand/Baurecht <small>(rechtswirksamer BP/FNP; Baurecht nach §... BauGB)</small>	BP
Baugebiet, Art der baulichen Nutzung <small>(GI, GE, MI, SO)</small>	GI

Flächenangaben [ha]

Flächenangaben [ha]	Sachdatenerhebung	Digitale Daten (Quelle LBV)
Gesamtfläche (Brutto)	158,0	157,2
nutzbare Fläche (Netto)	103,0	107,0
verfügbare Fläche (Potenzial)	27,0	31,3

(Luftbildinterpretation, BLP, siehe Kartendarstellung)

Restriktionen

Einschränkungen bei Nutzbarkeit/Vermarktung <small>(planerische Gründe/Flächenzuschnitt, ungünstige bauliche oder natürliche Gegebenheiten, sonstige Hinweise)</small>	bauliche Gegebenheiten	Gebäudebestand, tw vermietbar als Büro oder Lager
---	------------------------	---

Spezielle verkehrliche Anlagen im Gebiet

Bahn-/Gleisanschluss	ja
Hafen	nein

Erreichbarkeit

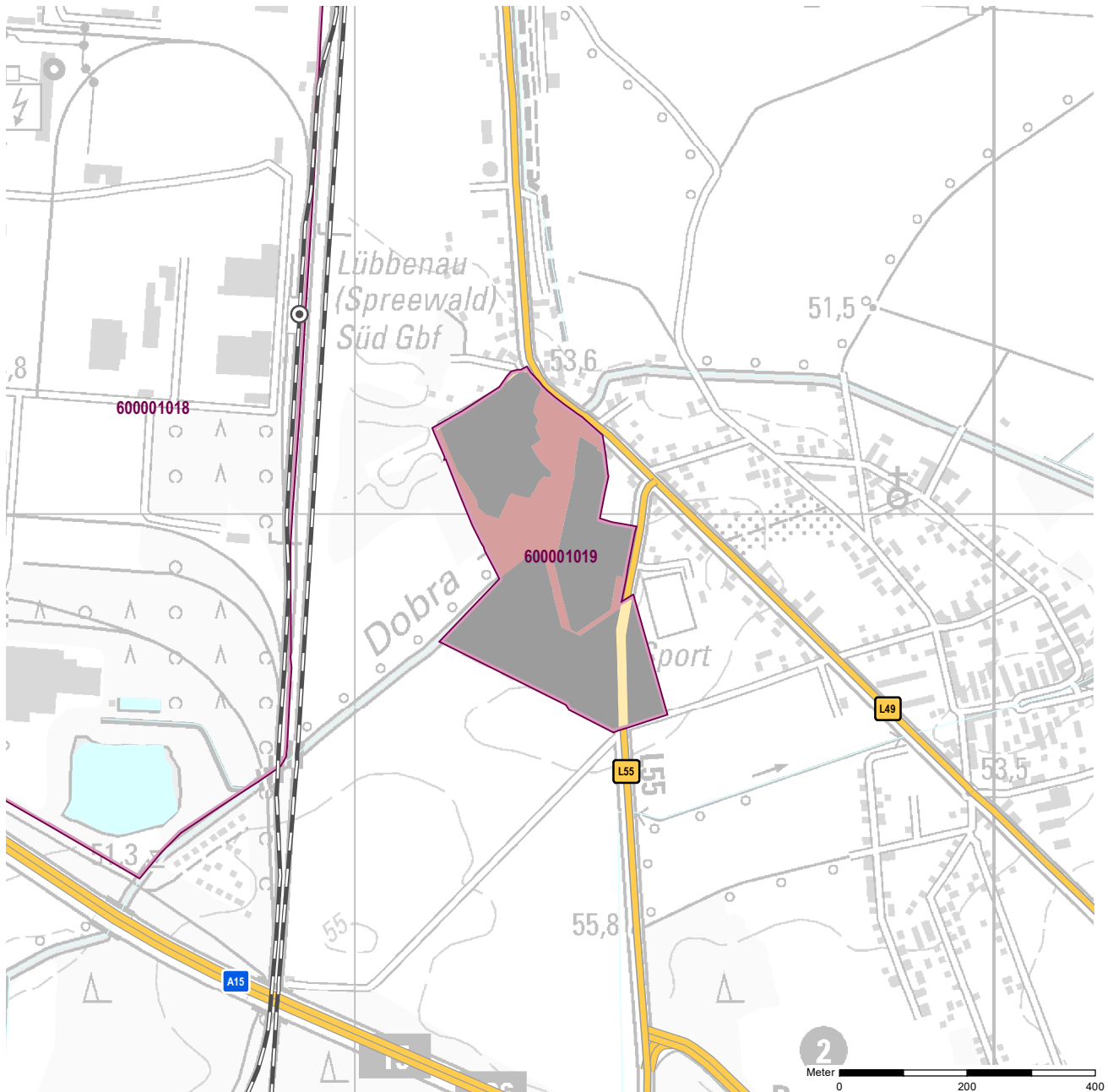
Erreichbarkeit	[km]		
KV-Terminal			
Bundesautobahn (Anschlussstelle)	4	A 13	Kittlitz
Bundesstraße	13,3	B 87	
Flughafen	79	BER	
Verkehrslandeplatz	32	Cottbus/Drewitz	
Bahnhof	2	Lübbenau/Spreewald (RE, RB)	

Impressum

Registernummer	600001018
Quelle (sofern nicht anders gekennzeichnet)	Stadt Lübbenau/Spreewald
Datum der Erfassung/Aktualisierung	18.03.2013
Aufnahme-Jahr der Luftbilder	2020

Gemeinde: Lübbenau/Spreewald
Gewerbegebiet: Gewerbegebiet Boblitz
Registernummer LBV: 600001019

Ergebnis der Flächenerfassung in ha (Digitalisierung)		Potenzialfläche:*	Jahr des Luftbildes: 2020
Gesamtfläche:	nutzbare Fläche:	0	* Vermarktungszustand ist dabei nicht berücksichtigt
12	8,9		

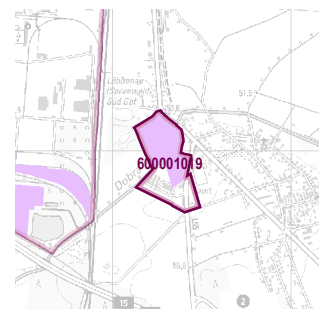


Gewerbegebietsflächen

- Gebäude-/Betriebsfläche
- Verkehrsfläche
- Potenzialfläche
- nicht gewerblich nutzbare Fläche (W, SO, PV, Grün, LW)
- Gewerbegebietsgrenze

Verkehr

- Autobahn
- Bundes-/Landesstraße
- Bahngleise
- ⊙ Bahnhof/Haltepunkt
- ⊕ öffentlicher Hafen



Standortübersicht

Gewerbegebiet Boblitz

Standortangaben

Gemeinde	Lübbenau/Spreewald
Amt/Verbandsgemeinde	Lübbenau/Spreewald (amtsfrei)
Landkreis	Oberspreewald-Lausitz
Gebietscharakteristik (LBV)	Gewerbegebiet
Altstandort vor 1990	ja
Kommunaler oder privater Eigentümer?	privater Eigentümer
Eigentümer/Ansprechpartner Vermarktung	Stadt Lübbenau, Kirchplatz 1, 03222 Lübbenau/Spreewald

Planungsangaben (Quelle: Kommune bzw. Genehmigungsgrundlage)

Planungsstand/Baurecht	BP
<small>(rechtswirksamer BP/FNP; Baurecht nach §... BauGB)</small>	
Baugebiet, Art der baulichen Nutzung	GE, MI
<small>(GI, GE, MI, SO)</small>	

Flächenangaben [ha]

	Sachdatenerhebung	Digitale Daten <small>(Quelle LBV)</small>
Gesamtfläche (Brutto)	11,8	12,0
nutzbare Fläche (Netto)	7,4	8,9
verfügbare Fläche (Potenzial)	0,0	0,0
		<small>(Luftbildinterpretation, BLP, siehe Kartendarstellung)</small>

Restriktionen

Einschränkungen bei Nutzbarkeit/Vermarktung	keine Einschränkung	MI-Flächen: GRZ 0,2-0,5; Geschosse: II
<small>(planerische Gründe/Flächenzuschnitt, ungünstige bauliche oder natürliche Gegebenheiten, sonstige Hinweise)</small>		

Spezielle verkehrliche Anlagen im Gebiet

Bahn-/Gleisanschluss	nein
Hafen	nein

Erreichbarkeit

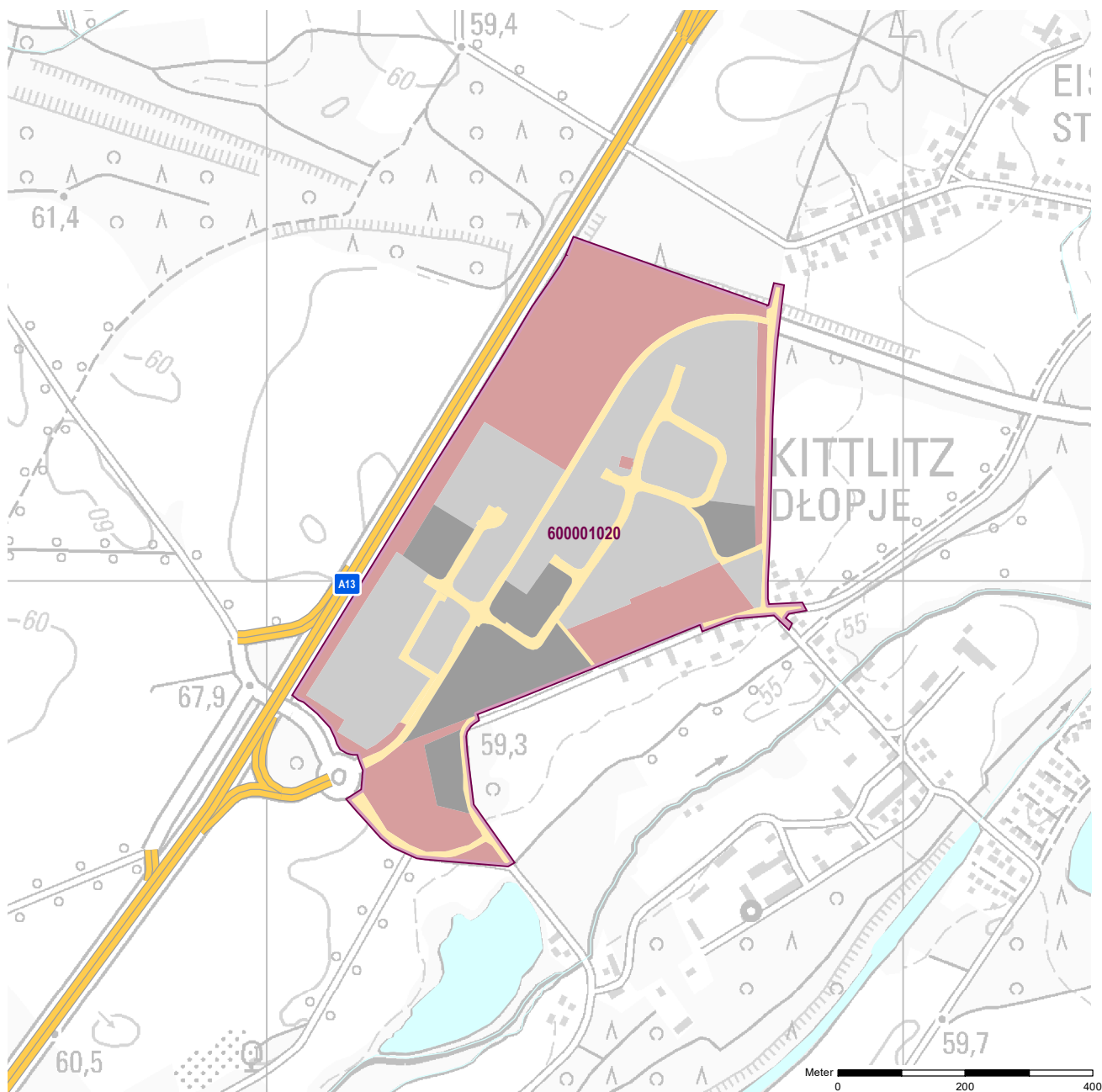
	[km]	
KV-Terminal		
Bundesautobahn (Anschlussstelle)	1	A 15 Boblitz
Bundesstraße	14,2	B 87
Flughafen	76	BER
Verkehrslandeplatz	29	Cottbus/Drewitz
Bahnhof	3	Lübbenau/Spreewald (RE, RB)

Impressum

Registernummer	600001019
Quelle (sofern nicht anders gekennzeichnet)	Stadt Lübbenau/Spreewald
Datum der Erfassung/Aktualisierung	18.03.2013
Aufnahme-Jahr der Luftbilder	2020

Gemeinde: Lübbenau/Spreewald
Gewerbegebiet: Lausitz-Industriepark Kittlitz-Lübbenau
Registernummer LBV: 600001020

Ergebnis der Flächenerfassung in ha (Digitalisierung)		Potenzialfläche:*	Jahr des Luftbildes: 2020
Gesamtfläche:	nutzbare Fläche:		
39,2	21	16	* Vermarktungszustand ist dabei nicht berücksichtigt

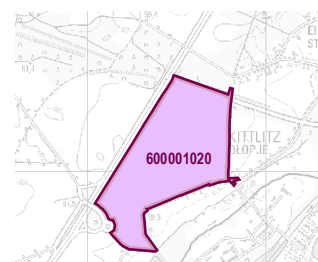


Gewerbegebietsflächen

- Gebäude-/Betriebsfläche
- Verkehrsfläche
- Potenzialfläche
- nicht gewerblich nutzbare Fläche (W, SO, PV, Grün, LW)
- Gewerbegebietsgrenze

Verkehr

- Autobahn
- Bundes-/Landesstraße
- Bahngleise
- Bahnhof/Haltepunkt
- öffentlicher Hafen



Standortübersicht

Lausitz-Industriepark Kittlitz-Lübbenau

Standortangaben

Gemeinde	Lübbenau/Spreewald
Amt/Verbandsgemeinde	Lübbenau/Spreewald (amtsfrei)
Landkreis	Oberspreewald-Lausitz
Gebietscharakteristik (LBV)	Gewerbegebiet
Altstandort vor 1990	ja
Kommunaler oder privater Eigentümer?	sonstige Eigentümer
Eigentümer/Ansprechpartner Vermarktung	(Eigentümer: Bund) LMBV mbH, Knappenstraße 1, 01968 Senftenberg

Planungsangaben (Quelle: Kommune bzw. Genehmigungsgrundlage)

Planungsstand/Baurecht	BP
<small>(rechtswirksamer BP/FNP; Baurecht nach §... BauGB)</small>	
Baugebiet, Art der baulichen Nutzung	GI, GE
<small>(GI, GE, MI, SO)</small>	

Flächenangaben [ha]

Flächenangaben [ha]	Sachdatenerhebung	Digitale Daten (Quelle LBV)
Gesamtfläche (Brutto)	33,3	39,2
nutzbare Fläche (Netto)	20,2	21,0
verfügbare Fläche (Potenzial)	11,2	16,0
<small>(Luftbildinterpretation, BLP, siehe Kartendarstellung)</small>		

Restriktionen

Einschränkungen bei Nutzbarkeit/Vermarktung	keine Einschränkung
<small>(planerische Gründe/Flächenzuschnitt, ungünstige bauliche oder natürliche Gegebenheiten, sonstige Hinweise)</small>	

Spezielle verkehrliche Anlagen im Gebiet

Bahn-/Gleisanschluss	nein
Hafen	nein

Erreichbarkeit

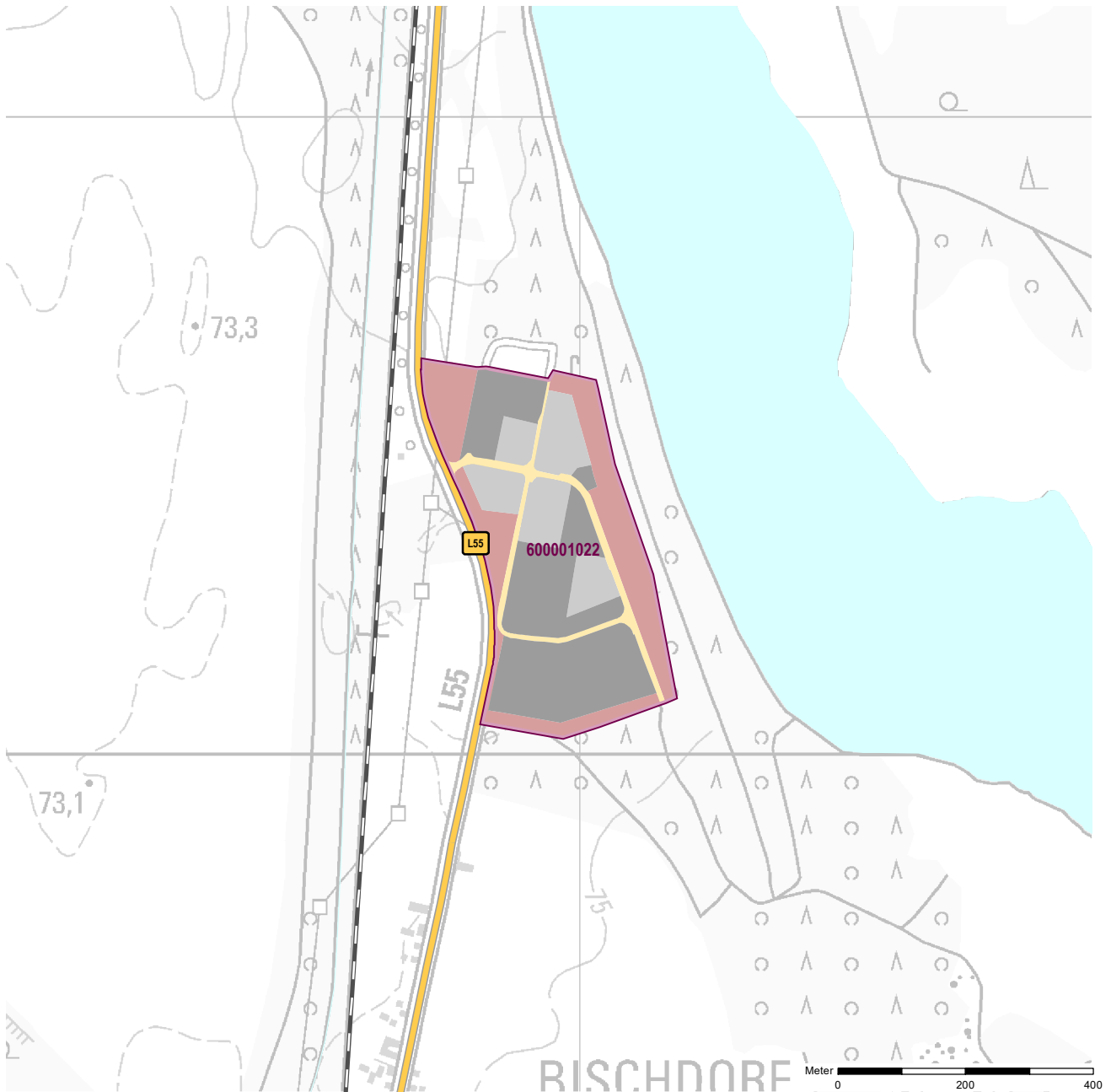
Erreichbarkeit	[km]		
KV-Terminal			
Bundesautobahn (Anschlussstelle)	0,3	A 13	Kittlitz
Bundesstraße	12,7	B 87	
Flughafen	75	BER	
Verkehrslandeplatz	33	Cottbus/Drewitz	
Bahnhof	6	Lübbenau/Spreewald (RE, RB)	

Impressum

Registernummer	600001020
Quelle (sofern nicht anders gekennzeichnet)	Stadt Lübbenau/Spreewald
Datum der Erfassung/Aktualisierung	18.03.2013
Aufnahme-Jahr der Luftbilder	2020

Gemeinde: Lübbenau/Spreewald
Gewerbegebiet: Gewerbegebiet "Seese Ost"
Registernummer LBV: 600001022

Ergebnis der Flächenerfassung in ha		(Digitalisierung)		
Gesamtfläche:	15	nutzbare Fläche:	9,1	Potenzialfläche:*
				2,9
				Jahr des Luftbildes: 2020
				* Vermarktungszustand ist dabei nicht berücksichtigt

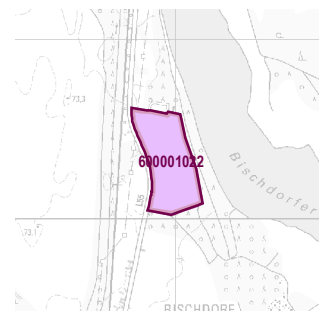


Gewerbegebietsflächen

- Gebäude-/Betriebsfläche
- Verkehrsfläche
- Potenzialfläche
- nicht gewerblich nutzbare Fläche (W, SO, PV, Grün, LW)
- Gewerbegebietsgrenze

Verkehr

- Autobahn
- Bundes-/Landesstraße
- Bahngleise
- ⊙ Bahnhof/Haltepunkt
- ⊕ öffentlicher Hafen



Standortübersicht

Gewerbegebiet "Seese Ost"

Standortangaben

Gemeinde	Lübbenau/Spreewald
Amt/Verbandsgemeinde	Lübbenau/Spreewald (amtsfrei)
Landkreis	Oberspreewald-Lausitz
Gebietscharakteristik (LBV)	Gewerbegebiet
Altstandort vor 1990	ja
Kommunaler oder privater Eigentümer?	sonstige Eigentümer
Eigentümer/Ansprechpartner Vermarktung	(Eigentümer: Bund) LMBV mbH, Knappenstraße 1, 01968 Senftenberg

Planungsangaben (Quelle: Kommune bzw. Genehmigungsgrundlage)

Planungsstand/Baurecht <small>(rechtswirksamer BP/FNP; Baurecht nach §... BauGB)</small>	BP
Baugebiet, Art der baulichen Nutzung <small>(GI, GE, MI, SO)</small>	GE

Flächenangaben [ha]

Gesamtfläche (Brutto)	14,5
nutzbare Fläche (Netto)	7,6
verfügbare Fläche (Potenzial)	3,1

Sachdatenerhebung

14,5
7,6
3,1

Digitale Daten (Quelle LBV)

15,0
9,1
2,9

(Luftbildinterpretation, BLP, siehe Kartendarstellung)

Restriktionen

Einschränkungen bei Nutzbarkeit/Vermarktung <small>(planerische Gründe/Flächenzuschnitt, ungünstige bauliche oder natürliche Gegebenheiten, sonstige Hinweise)</small>	keine Einschränkung
---	---------------------

Spezielle verkehrliche Anlagen im Gebiet

Bahn-/Gleisanschluss	nein
Hafen	nein

Erreichbarkeit

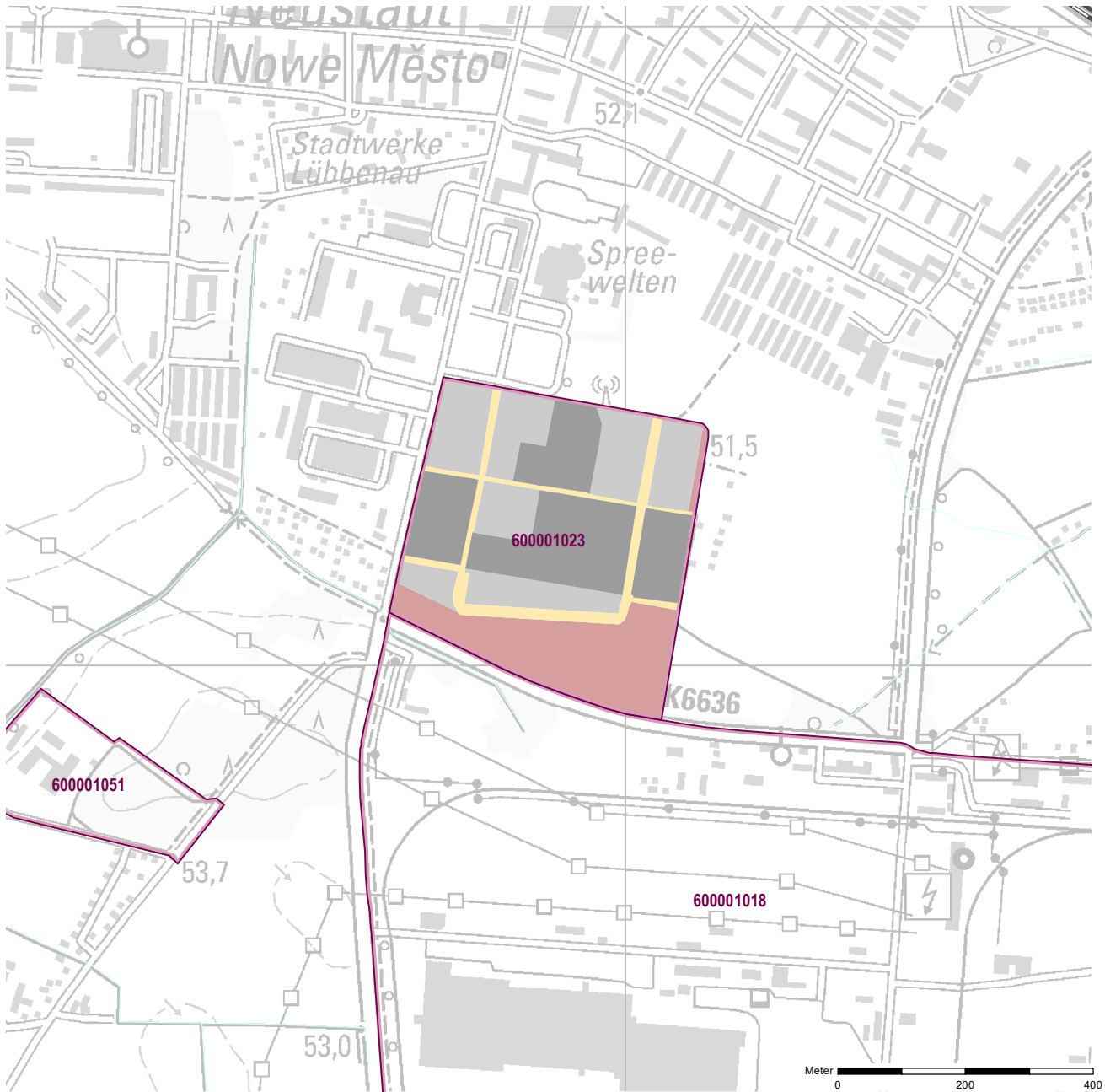
	[km]		
KV-Terminal			
Bundesautobahn (Anschlussstelle)	3	A 15	Boblitz
Bundesstraße	17,2	B 87	
Flughafen	80,5	BER	
Verkehrslandeplatz	28	Cottbus/Drewitz	
Bahnhof	6	Lübbenau/Spreewald (RE, RB)	

Impressum

Registernummer	600001022
Quelle (sofern nicht anders gekennzeichnet)	Stadt Lübbenau/Spreewald
Datum der Erfassung/Aktualisierung	18.03.2013
Aufnahme-Jahr der Luftbilder	2020

Gemeinde: Lübbenau/Spreewald
 Gewerbegebiet: Gewerbepark Lübbenau
 Registernummer LBV: 600001023

Ergebnis der Flächenerfassung in ha (Digitalisierung)		Potenzialfläche:*	Jahr des Luftbildes: 2020
Gesamtfläche:	nutzbare Fläche:		
19,1	12,8	6,4	* Vermarktungszustand ist dabei nicht berücksichtigt

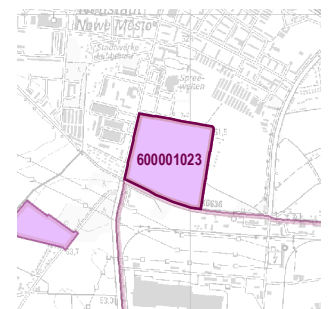


Gewerbegebietsflächen

- Gebäude-/Betriebsfläche
- Verkehrsfläche
- Potenzialfläche
- nicht gewerblich nutzbare Fläche (W, SO, PV, Grün, LW)
- Gewerbegebietsgrenze

Verkehr

- Autobahn
- Bundes-/Landesstraße
- Bahngleise
- ⊙ Bahnhof/Haltepunkt
- ⊕ öffentlicher Hafen



Genehmigte bzw. rechtswirksame BP/FNP
 BP (Haupt-)Nutzung Gewerbe
 gewerbliche FNP-Fläche

Standortübersicht

Gewerbepark Lübbenau

Standortangaben

Gemeinde	Lübbenau/Spreewald
Amt/Verbandsgemeinde	Lübbenau/Spreewald (amtsfrei)
Landkreis	Oberspreewald-Lausitz
Gebietscharakteristik (LBV)	Gewerbegebiet
Altstandort vor 1990	nein
Kommunaler oder privater Eigentümer?	privater Eigentümer und kommunaler Träger
Eigentümer/Ansprechpartner Vermarktung	Stadt Lübbenau, Kirchplatz 1, 03222 Lübbenau/Spreewald

Planungsangaben (Quelle: Kommune bzw. Genehmigungsgrundlage)

Planungsstand/Baurecht <small>(rechtswirksamer BP/FNP; Baurecht nach §... BauGB)</small>	BP
Baugebiet, Art der baulichen Nutzung <small>(GI, GE, MI, SO)</small>	GE

Flächenangaben [ha]

Flächenangaben [ha]	Sachdatenerhebung	Digitale Daten <small>(Quelle LBV)</small>
Gesamtfläche (Brutto)	19,1	19,1
nutzbare Fläche (Netto)	11,3	12,8
verfügbare Fläche (Potenzial)	5,8	6,4

(Luftbildinterpretation, BLP, siehe Kartendarstellung)

Restriktionen

Einschränkungen bei Nutzbarkeit/Vermarktung <small>(planerische Gründe/Flächenzuschnitt, ungünstige bauliche oder natürliche Gegebenheiten, sonstige Hinweise)</small>	sonstige	bestehende Parzellen-/Eigentumsstruktur
---	----------	---

Spezielle verkehrliche Anlagen im Gebiet

Bahn-/Gleisanschluss	nein
Hafen	nein

Erreichbarkeit

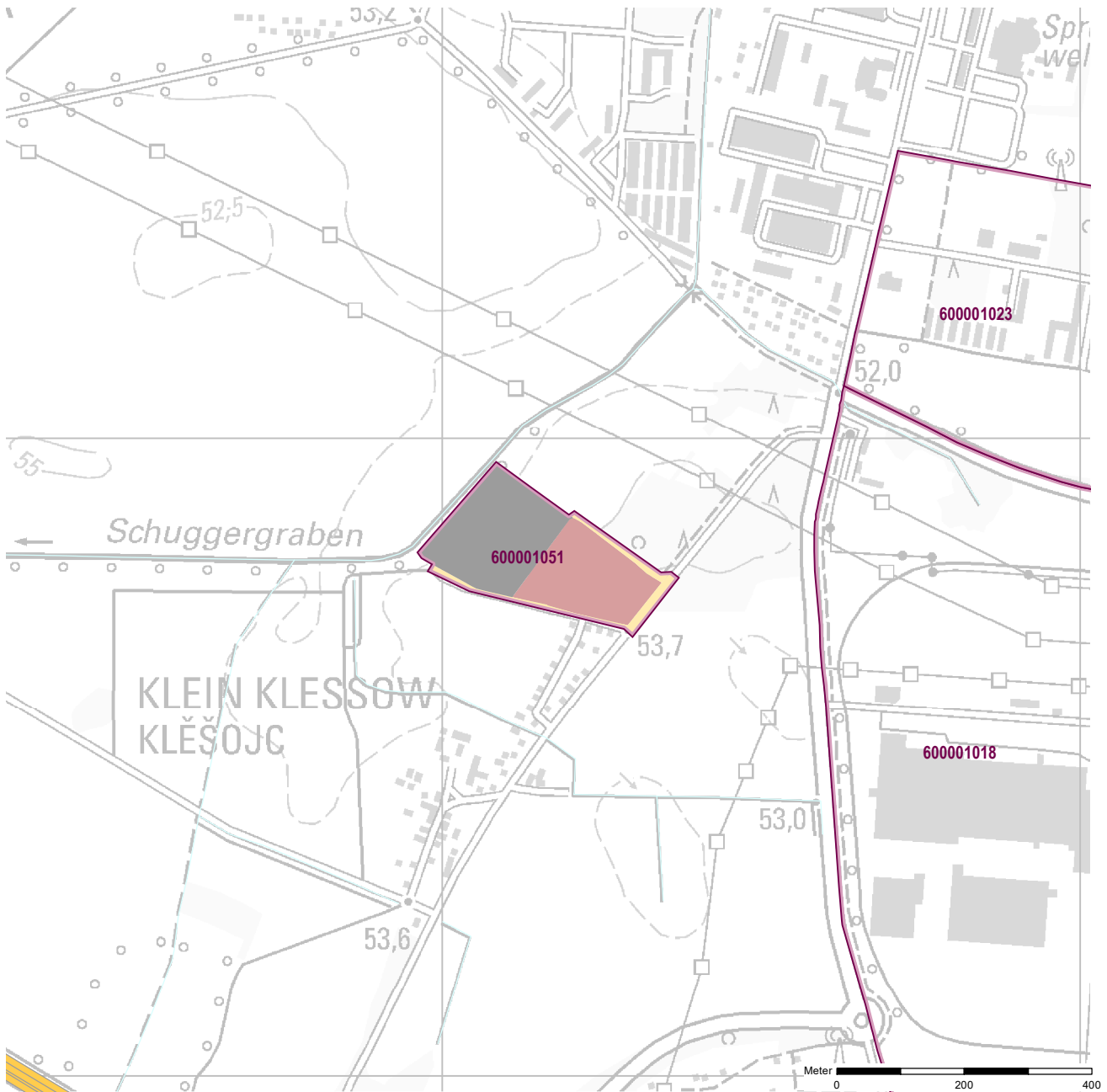
Erreichbarkeit	[km]		
KV-Terminal			
Bundesautobahn (Anschlussstelle)	4	A 13	Kittlitz
Bundesstraße	11,9	B 87	
Flughafen	80	BER	
Verkehrslandeplatz	32	Cottbus/Drewitz	
Bahnhof	3	Lübbenau/Spreewald (RE, RB)	

Impressum

Registernummer	600001023
Quelle (sofern nicht anders gekennzeichnet)	Stadt Lübbenau/Spreewald
Datum der Erfassung/Aktualisierung	18.03.2013
Aufnahme-Jahr der Luftbilder	2020

Gemeinde: Lübbenau/Spreewald
 Gewerbegebiet: Spreewälder Werkzeugbau + Kunststofftechnik GmbH
 Registernummer LBV: 600001051

Ergebnis der Flächenerfassung in ha (Digitalisierung)		Potenzialfläche:*	Jahr des Luftbildes: 2020
Gesamtfläche:	nutzbare Fläche:		
5,5	2,8	0	* Vermarktungszustand ist dabei nicht berücksichtigt

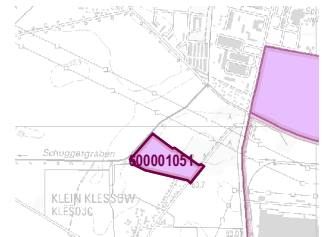


Gewerbegebietsflächen

- Gebäude-/Betriebsfläche
- Verkehrsfläche
- Potenzialfläche
- nicht gewerblich nutzbare Fläche (W, SO, PV, Grün, LW)
- Gewerbegebietsgrenze

Verkehr

- Autobahn
- Bundes-/Landesstraße
- Bahngleise
- ⊙ Bahnhof/Haltepunkt
- ⊕ öffentlicher Hafen



Standortübersicht

Spreewälder Werkzeugbau + Kunststofftechnik GmbH

Standortangaben

Gemeinde	Lübbenau/Spreewald
Amt/Verbandsgemeinde	Lübbenau/Spreewald (amtsfrei)
Landkreis	Oberspreewald-Lausitz
Gebietscharakteristik (LBV)	Gewerbestandort
Altstandort vor 1990	nein
Kommunaler oder privater Eigentümer?	privater Eigentümer
Eigentümer/Ansprechpartner Vermarktung	Spreewälder Werkzeugbau + Kunststofftechnik, SWK GmbH & Co. KG, Am Wäldchen 23, 03222 Lübbenau/Spreewald

Planungsangaben (Quelle: Kommune bzw. Genehmigungsgrundlage)

Planungsstand/Baurecht <small>(rechtswirksamer BP/FNP; Baurecht nach §... BauGB)</small>	BP
Baugebiet, Art der baulichen Nutzung <small>(GI, GE, MI, SO)</small>	GE

Flächenangaben [ha]

	Sachdatenerhebung	Digitale Daten (Quelle LBV)
Gesamtfläche (Brutto)	5,5	5,5
nutzbare Fläche (Netto)	2,8	2,8
verfügbare Fläche (Potenzial)	0,0	0,0

(Luftbildinterpretation, BLP, siehe Kartendarstellung)

Restriktionen

Einschränkungen bei Nutzbarkeit/Vermarktung <small>(planerische Gründe/Flächenzuschnitt, ungünstige bauliche oder natürliche Gegebenheiten, sonstige Hinweise)</small>	keine Einschränkung
---	---------------------

Spezielle verkehrliche Anlagen im Gebiet

Bahn-/Gleisanschluss	nein
Hafen	nein

Erreichbarkeit

	[km]		
KV-Terminal			
Bundesautobahn (Anschlussstelle)	4	A 13	Kittlitz
Bundesstraße	12,2	B 87	
Flughafen	79	BER	
Verkehrslandeplatz	32	Cottbus/Drewitz	
Bahnhof	3	Lübbenau/Spreewald (RE, RB)	

Impressum

Registernummer	600001051
Quelle (sofern nicht anders gekennzeichnet)	Stadt Lübbenau/Spreewald
Datum der Erfassung/Aktualisierung	18.03.2013
Aufnahme-Jahr der Luftbilder	2020