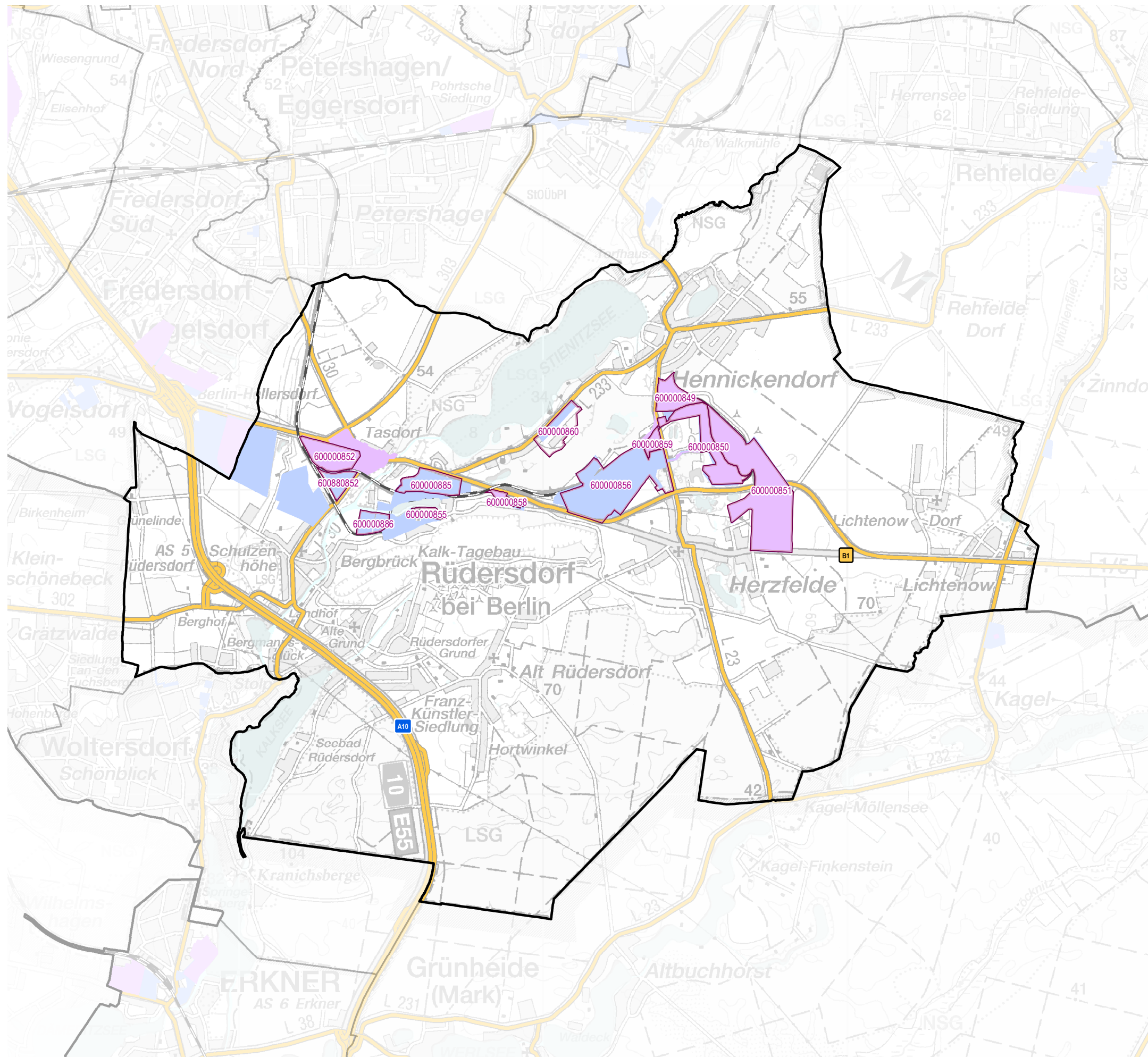


### Gewerbegebiete von Rüdersdorf bei Berlin

- Gewerbegebietsgrenze LBV
- Genehmigte bzw. rechtswirksame BP/FNP
- BP (Haupt-)Nutzung Gewerbe
- gewerbliche FNP-Fläche
- Bundesautobahn
- Bundes-/Landesstraße
- Bahngleise

**GWG mit Registernummer (verkürzt)**

- 849 Gewerbegebiet Pappelhain
- 850 Gewerbegebiet Herzfelde MVH Mineralstoffverwertung
- 851 Industriepark Herzfelde
- 852 Tasdorf Süd
- 855 Kriehafen
- 856 Zementwerk
- 858 Trockenmörtelwerk Frankfurter Chaussee
- 859 Gewerbegebiet westlich der Strausberger Straße
- 860 Gewerbegebiet Berliner Straße OT Hennickendorf
- 885 Fläche Frankfurter Chaussee
- 886 Fläche Gutenbergstraße Süd
- 880852 Gewerbefläche Tasdorf-Süd

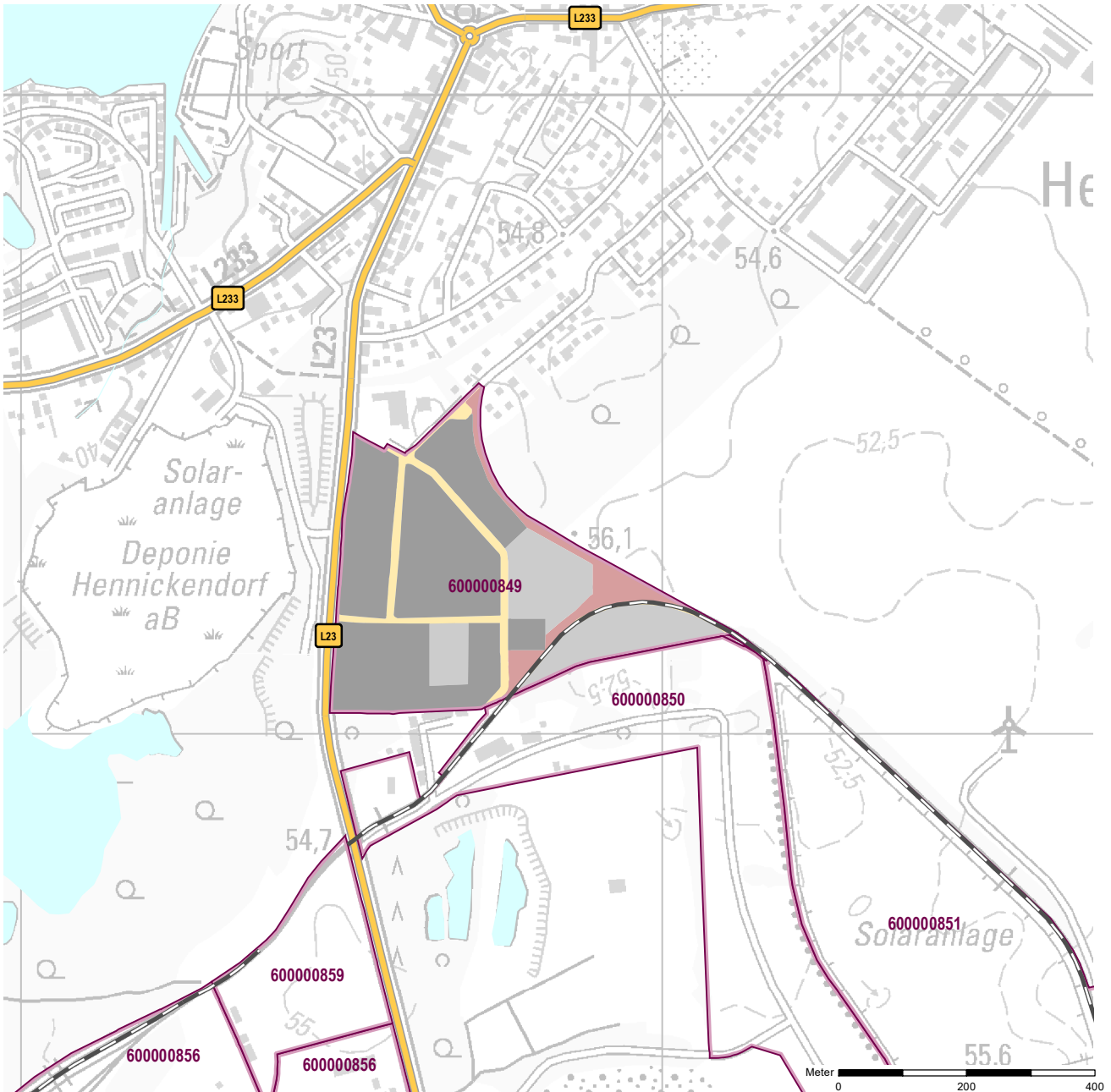


Hinweis:  
 Die Kartendarstellung basiert auf geometrischen Daten des LGB Brandenburg (© GeoBasis-DE/LGB 2022, dl-de/by-2-0).  
 Sie wurde redaktionell und grafisch überarbeitet und mit Daten der Bauleitplanung und eigener Erhebung erweitert.  
 © LBV, Dez. Raumbeobachtung und Stadtmonitoring (2022)



**Gemeinde:** Rüdersdorf bei Berlin  
**Gewerbegebiet:** Gewerbegebiet Pappelhain  
**Registernummer LBV:** 60000849

Ergebnis der Flächenerfassung in ha (Digitalisierung)		Jahr des Luftbildes: 2020	
Gesamtfläche:	nutzbare Fläche:	Potenzialfläche:*	* Vermarktungszustand ist dabei nicht berücksichtigt
16,3	13,3	3,8	

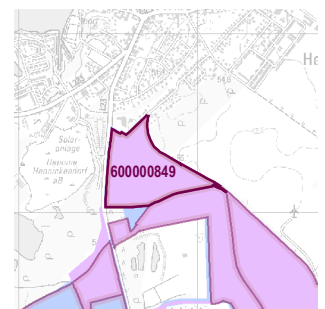


**Gewerbegebietsflächen**

- Gebäude-/Betriebsfläche
- Verkehrsfläche
- Potenzialfläche
- nicht gewerblich nutzbare Fläche (W, SO, PV, Grün, LW)
- Gewerbegebietsgrenze

**Verkehr**

- Autobahn
- Bundes-/Landesstraße
- Bahngleise
- ⊙ Bahnhof/Haltepunkt
- ⚓ öffentlicher Hafen



Genehmigte bzw. rechtswirksame BP/FNP  
 BP (Haupt-)Nutzung Gewerbe  
 gewerbliche FNP-Fläche

# Standortübersicht

## Gewerbegebiet Pappelhain

### Standortangaben

Gemeinde	Rüdersdorf bei Berlin
Amt/Verbandsgemeinde	Rüdersdorf bei Berlin (amtsfrei)
Landkreis	Märkisch-Oderland
Gebietscharakteristik (LBV)	Gewerbegebiet
Altstandort vor 1990	k.A.
Kommunaler oder privater Eigentümer?	kommunaler Träger
Eigentümer/Ansprechpartner Vermarktung	Gemeinde Rüdersdorf bei Berlin, Hans-Striegelski-Straße 5, 15562 Rüdersdorf bei Berlin

### Planungsangaben (Quelle: Kommune bzw. Genehmigungsgrundlage)

Planungsstand/Baurecht <small>(rechtswirksamer BP/FNP; Baurecht nach §... BauGB)</small>	BP
Baugebiet, Art der baulichen Nutzung <small>(GI, GE, MI, SO)</small>	GE, GI

### Flächenangaben [ha]

Flächenangaben [ha]	Sachdatenerhebung	Digitale Daten <small>(Quelle LBV)</small>
Gesamtfläche (Brutto)	15,8	16,3
nutzbare Fläche (Netto)	12,7	13,3
verfügbare Fläche (Potenzial)	4,9	3,8

(Luftbildinterpretation, BLP, siehe Kartendarstellung)

### Restriktionen

Einschränkungen bei Nutzbarkeit/Vermarktung <small>(planerische Gründe/Flächenzuschnitt, ungünstige bauliche oder natürliche Gegebenheiten, sonstige Hinweise)</small>	keine Einschränkung
---------------------------------------------------------------------------------------------------------------------------------------------------------------------------	---------------------

### Spezielle verkehrliche Anlagen im Gebiet

Bahn-/Gleisanschluss	ja
Hafen	nein

### Erreichbarkeit

	[km]		
KV-Terminal			
Bundesautobahn (Anschlussstelle)	8,2	A 10	Berlin-Hellersdorf
Bundesstraße	2,4	B 1/5	
Flughafen	38,4	BER	
Verkehrslandeplatz	13,4	Strausberg	
Bahnhof	6	Strausberg	

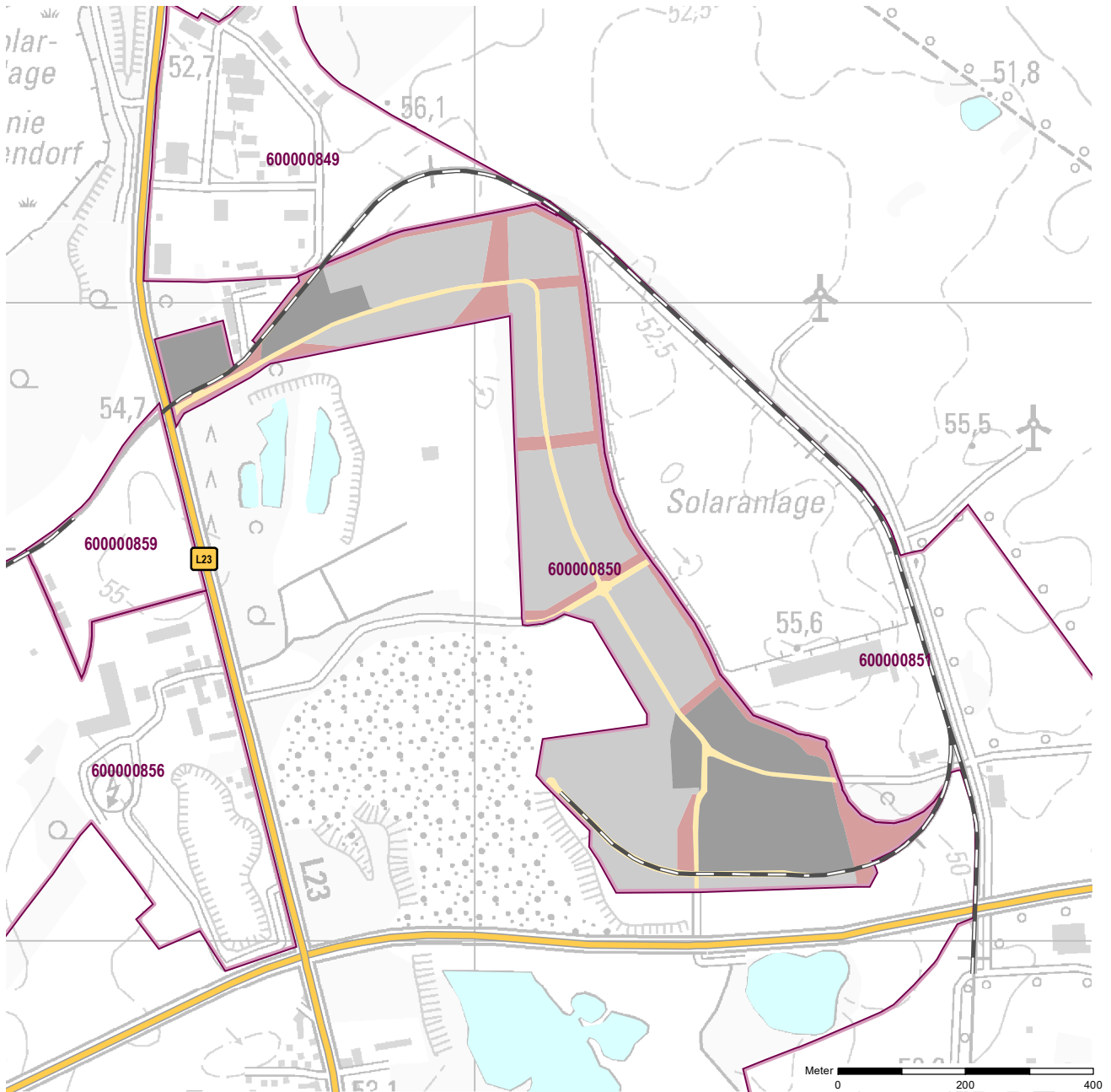
### Impressum

Registernummer	600000849
Quelle (sofern nicht anders gekennzeichnet)	PLIS Internet (LBV)
Datum der Erfassung/Aktualisierung	26.04.2019
Aufnahme-Jahr der Luftbilder	2020



**Gemeinde:** Rüdersdorf bei Berlin  
**Gewerbegebiet:** Gewerbegebiet Herzfelde MVH Mineralstoffverwertung  
**Registernummer LBV:** 600000850

Ergebnis der Flächenerfassung in ha (Digitalisierung)		Potenzialfläche:*	Jahr des Luftbildes: 2020
Gesamtfläche:	nutzbare Fläche:		
31,2	24,1	17,1	* Vermarktungszustand ist dabei nicht berücksichtigt

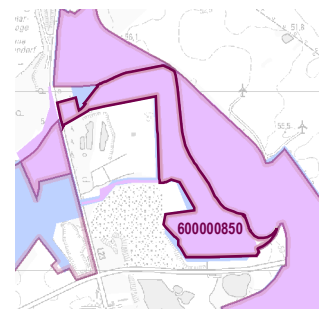


**Gewerbegebietsflächen**

- Gebäude-/Betriebsfläche
- Verkehrsfläche
- Potenzialfläche
- nicht gewerblich nutzbare Fläche (W, SO, PV, Grün, LW)
- Gewerbegebietsgrenze

**Verkehr**

- Autobahn
- Bundes-/Landesstraße
- Bahngleise
- ⊙ Bahnhof/Haltepunkt
- ⊕ öffentlicher Hafen



## Standortübersicht

# Gewerbegebiet Herzfelde MVH Mineralstoffverwertung

### Standortangaben

Gemeinde	Rüdersdorf bei Berlin
Amt/Verbandsgemeinde	Rüdersdorf bei Berlin (amtsfrei)
Landkreis	Märkisch-Oderland
Gebietscharakteristik (LBV)	Gewerbegebiet
Altstandort vor 1990	nein
Kommunaler oder privater Eigentümer?	privater Eigentümer
Eigentümer/Ansprechpartner Vermarktung	Gebrüder Schmidt GmbH & Co.KG, Siegtalstraße 33, 57548 Kirchen-Freusburg

### Planungsangaben (Quelle: Kommune bzw. Genehmigungsgrundlage)

Planungsstand/Baurecht	BP
<small>(rechtswirksamer BP/FNP; Baurecht nach §... BauGB)</small>	
Baugebiet, Art der baulichen Nutzung	GI, GE
<small>(GI, GE, MI, SO)</small>	

### Flächenangaben [ha]

Flächenangaben [ha]	Sachdatenerhebung	Digitale Daten <small>(Quelle LBV)</small>
Gesamtfläche (Brutto)	17,0	31,2
nutzbare Fläche (Netto)	12,7	24,1
verfügbare Fläche (Potenzial)	4,9	17,1
		<small>(Luftbildinterpretation, BLP, siehe Kartendarstellung)</small>

### Restriktionen

Einschränkungen bei Nutzbarkeit/Vermarktung	k.A.
<small>(planerische Gründe/Flächenzuschnitt, ungünstige bauliche oder natürliche Gegebenheiten, sonstige Hinweise)</small>	

### Spezielle verkehrliche Anlagen im Gebiet

Bahn-/Gleisanschluss	ja
Hafen	nein

### Erreichbarkeit

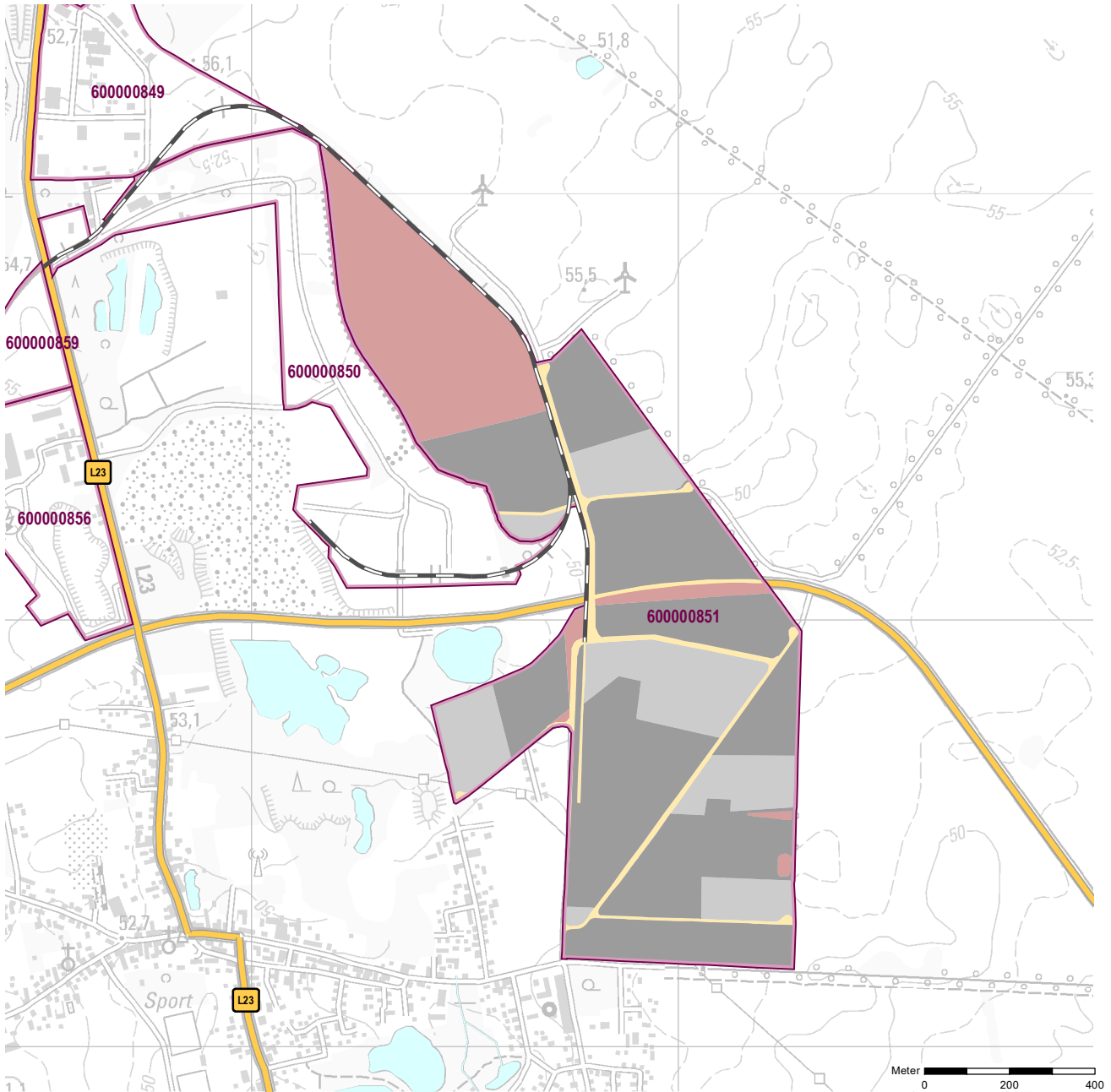
Erreichbarkeit	[km]		
KV-Terminal			
Bundesautobahn (Anschlussstelle)	8	A 10	Berlin-Hellersdorf
Bundesstraße	0,7	B 1	
Flughafen	31	BER	
Verkehrslandeplatz			
Bahnhof			

### Impressum

Registernummer	600000850
Quelle (sofern nicht anders gekennzeichnet)	PLIS Internet (LBV)
Datum der Erfassung/Aktualisierung	31.03.2011
Aufnahme-Jahr der Luftbilder	2020

**Gemeinde:** Rüdersdorf bei Berlin  
**Gewerbegebiet:** Industriepark Herzfelde  
**Registernummer LBV:** 600000851

Ergebnis der Flächenerfassung in ha (Digitalisierung)		Potenzialfläche:*	Jahr des Luftbildes: 202 / 2020
Gesamtfläche:	nutzbare Fläche:		
93,9	68,4	18,6	* Vermarktungszustand ist dabei nicht berücksichtigt

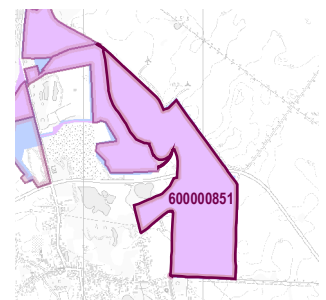


**Gewerbegebietsflächen**

- Gebäude-/Betriebsfläche
- Verkehrsfläche
- Potenzialfläche
- nicht gewerblich nutzbare Fläche (W, SO, PV, Grün, LW)
- Gewerbegebietsgrenze

**Verkehr**

- Autobahn
- Bundes-/Landesstraße
- Bahngleise
- ⊙ Bahnhof/Haltepunkt
- ⊕ öffentlicher Hafen



Genehmigte bzw. rechtswirksame BP/FNP  
 BP (Haupt-)Nutzung Gewerbe  
 gewerbliche FNP-Fläche

# Standortübersicht

## Industriepark Herzfelde

### Standortangaben

Gemeinde	Rüdersdorf bei Berlin
Amt/Verbandsgemeinde	Rüdersdorf bei Berlin (amtsfrei)
Landkreis	Märkisch-Oderland
Gebietscharakteristik (LBV)	Industriegebiet PV
Altstandort vor 1990	nein
Kommunaler oder privater Eigentümer?	privater Eigentümer
Eigentümer/Ansprechpartner Vermarktung	GGH, vermarktete Flächen Firmeninhaber

### Planungsangaben (Quelle: Kommune bzw. Genehmigungsgrundlage)

Planungsstand/Baurecht <small>(rechtswirksamer BP/FNP; Baurecht nach §... BauGB)</small>	BP
Baugebiet, Art der baulichen Nutzung <small>(GI, GE, MI, SO)</small>	GI, GE

### Flächenangaben [ha]

Flächenangaben [ha]	Sachdatenerhebung	Digitale Daten <small>(Quelle LBV)</small>
Gesamtfläche (Brutto)	94,5	93,9
nutzbare Fläche (Netto)	82,0	68,4
verfügbare Fläche (Potenzial)	17,4	18,6

(Luftbildinterpretation, BLP, siehe Kartendarstellung)

### Restriktionen

Einschränkungen bei Nutzbarkeit/Vermarktung <small>(planerische Gründe/Flächenzuschnitt, ungünstige bauliche oder natürliche Gegebenheiten, sonstige Hinweise)</small>	k.A.	keine weiteren Flächenangaben möglich, da nicht durch die Gemeinde vermarktet
---------------------------------------------------------------------------------------------------------------------------------------------------------------------------	------	-------------------------------------------------------------------------------

### Spezielle verkehrliche Anlagen im Gebiet

Bahn-/Gleisanschluss	ja
Hafen	nein

### Erreichbarkeit

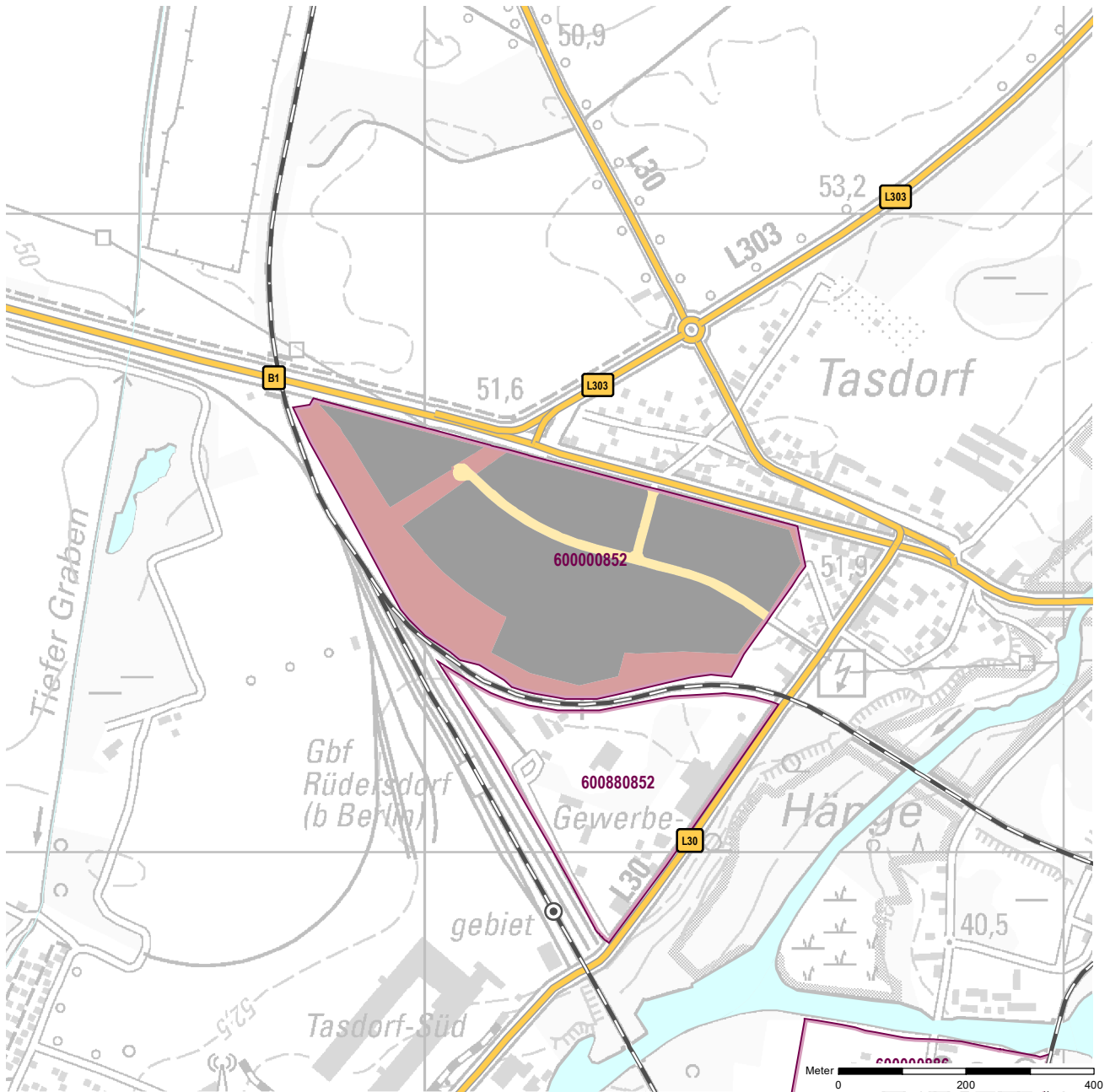
	[km]	
KV-Terminal		
Bundesautobahn (Anschlussstelle)	5	A 10 Berlin-Hellersdorf
Bundesstraße	0,0	B 1/5
Flughafen	54,6	BER
Verkehrslandeplatz		
Bahnhof	8	Strausberg-Vorstadt

### Impressum

Registernummer	600000851
Quelle (sofern nicht anders gekennzeichnet)	PLIS Internet (LBV); LK
Datum der Erfassung/Aktualisierung	26.04.2019
Aufnahme-Jahr der Luftbilder	2020

**Gemeinde:** Rüdersdorf bei Berlin  
**Gewerbegebiet:** Tasdorf Süd  
**Registernummer LBV:** 600000852

Ergebnis der Flächenerfassung in ha (Digitalisierung)		Potenzialfläche:*	Jahr des Luftbildes: 2020
Gesamtfläche:	nutzbare Fläche:		
21,7	14,7	0	* Vermarktungszustand ist dabei nicht berücksichtigt

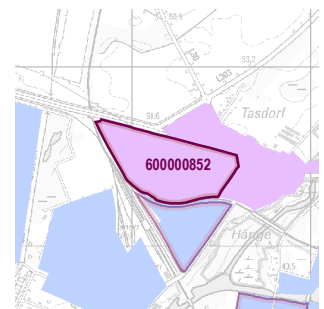


**Gewerbegebietsflächen**

- Gebäude-/Betriebsfläche
- Verkehrsfläche
- Potenzialfläche
- nicht gewerblich nutzbare Fläche (W, SO, PV, Grün, LW)
- Gewerbegebietsgrenze

**Verkehr**

- Autobahn
- Bundes-/Landesstraße
- Bahngleise
- ⊙ Bahnhof/Haltepunkt
- ⊕ öffentlicher Hafen



Genehmigte bzw. rechtswirksame BP/FNP  
 BP (Haupt-)Nutzung Gewerbe  
 gewerbliche FNP-Fläche



# Standortübersicht

## Tasdorf Süd

### Standortangaben

Gemeinde	Rüdersdorf bei Berlin
Amt/Verbandsgemeinde	Rüdersdorf bei Berlin (amtsfrei)
Landkreis	Märkisch-Oderland
Gebietscharakteristik (LBV)	Gewerbegebiet
Altstandort vor 1990	ja
Kommunaler oder privater Eigentümer? Eigentümer/Ansprechpartner Vermarktung	privater Eigentümer und kommunaler Träger k.A.

### Planungsangaben (Quelle: Kommune bzw. Genehmigungsgrundlage)

Planungsstand/Baurecht <small>(rechtswirksamer BP/FNP; Baurecht nach §... BauGB)</small>	BP
Baugebiet, Art der baulichen Nutzung <small>(GI, GE, MI, SO)</small>	GI, GE

### Flächenangaben [ha]

	Sachdatenerhebung	Digitale Daten <small>(Quelle LBV)</small>
Gesamtfläche (Brutto)	22,0	21,7
nutzbare Fläche (Netto)	20,8	14,7
verfügbare Fläche (Potenzial)	0,0	0,0

(Luftbildinterpretation, BLP, siehe Kartendarstellung)

### Restriktionen

Einschränkungen bei Nutzbarkeit/Vermarktung <small>(planerische Gründe/Flächenzuschnitt, ungünstige bauliche oder natürliche Gegebenheiten, sonstige Hinweise)</small>	keine Einschränkung
---------------------------------------------------------------------------------------------------------------------------------------------------------------------------	---------------------

### Spezielle verkehrliche Anlagen im Gebiet

Bahn-/Gleisanschluss	nein
Hafen	nein

### Erreichbarkeit

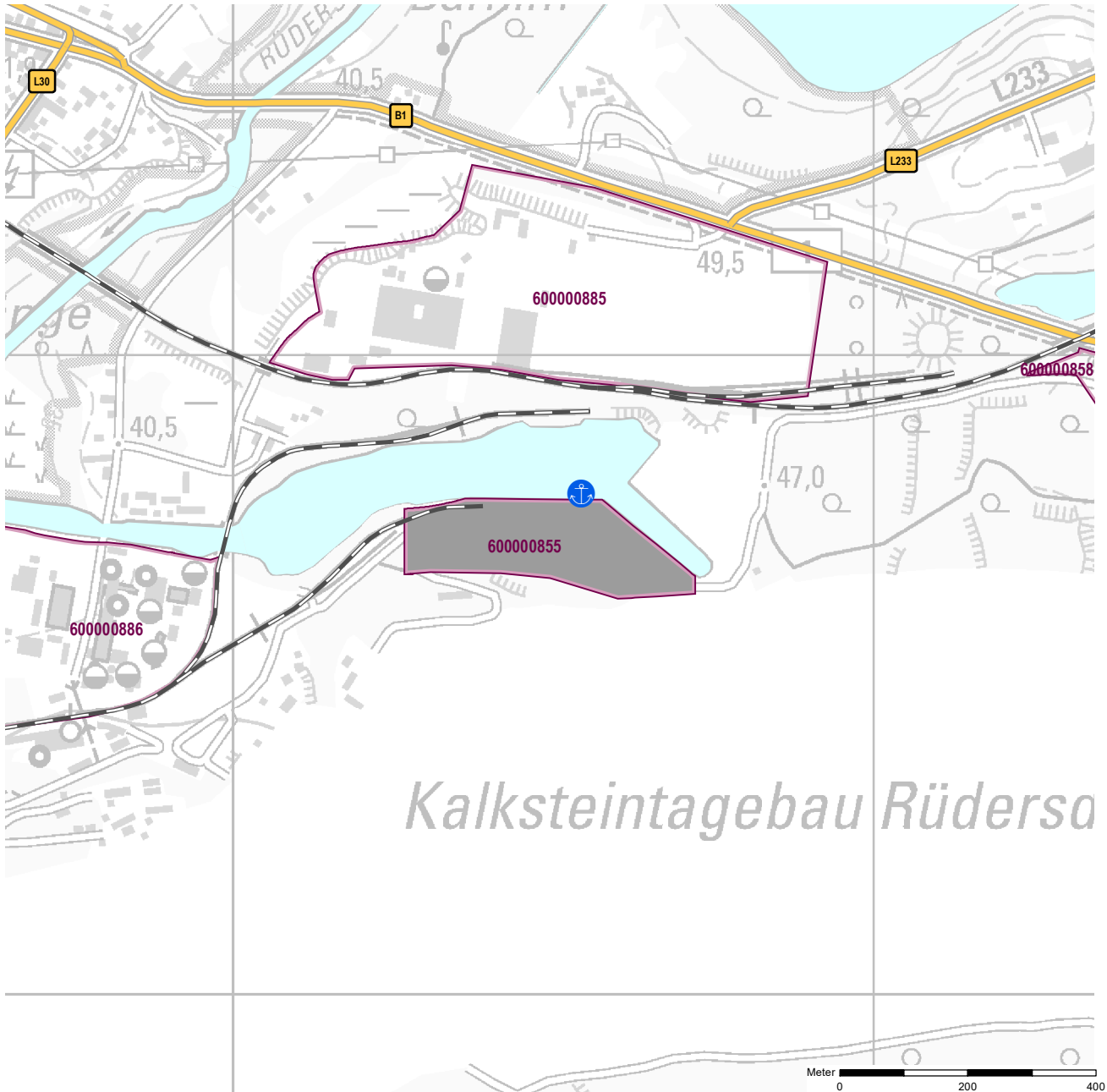
	[km]		
KV-Terminal			
Bundesautobahn (Anschlussstelle)	2,5	A 10	Berlin-Hellersdorf
Bundesstraße	0,3	B 1/5	
Flughafen	32,9	BER	
Verkehrslandeplatz	15,5	Strausberg	
Bahnhof			

### Impressum

Registernummer	600000852
Quelle (sofern nicht anders gekennzeichnet)	PLIS Internet (LBV) und WFBB 2013
Datum der Erfassung/Aktualisierung	27.09.2018
Aufnahme-Jahr der Luftbilder	2020

Gemeinde: Rüdersdorf bei Berlin  
 Gewerbegebiet: Kriehafen  
 Registernummer LBV: 60000855

Ergebnis der Flächenerfassung in ha (Digitalisierung)		Potenzialfläche:*	Jahr des Luftbildes: 2020
Gesamtfläche:	nutzbare Fläche:	0	* Vermarktungszustand ist dabei nicht berücksichtigt
5	5		

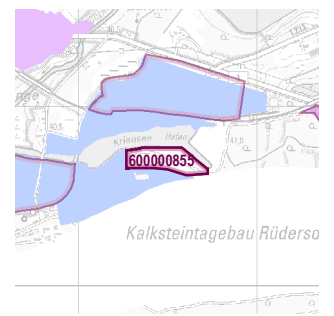


**Gewerbegebietsflächen**

- Gebäude-/Betriebsfläche
- Verkehrsfläche
- Potenzialfläche
- nicht gewerblich nutzbare Fläche (W, SO, PV, Grün, LW)
- Gewerbegebietsgrenze

**Verkehr**

- Autobahn
- Bundes-/Landesstraße
- Bahngleise
- ⊙ Bahnhof/Haltepunkt
- ⚓ öffentlicher Hafen



## Standortübersicht

### Krienhafen

#### Standortangaben

Gemeinde	Rüdersdorf bei Berlin
Amt/Verbandsgemeinde	Rüdersdorf bei Berlin (amtsfrei)
Landkreis	Märkisch-Oderland
Gebietscharakteristik (LBV)	Gewerbestandort
Altstandort vor 1990	ja
Kommunaler oder privater Eigentümer?	privater Eigentümer und kommunaler Träger
Eigentümer/Ansprechpartner Vermarktung	CEMEX OstZement GmbH, PF 13/14, 15558 Rüdersdorf bei Berlin (zum großen Teil)

#### Planungsangaben (Quelle: Kommune bzw. Genehmigungsgrundlage)

Planungsstand/Baurecht	FNP
<small>(rechtswirksamer BP/FNP; Baurecht nach §... BauGB)</small>	
Baugebiet, Art der baulichen Nutzung	S, G
<small>(GI, GE, MI, SO)</small>	

#### Flächenangaben [ha]

	Sachdatenerhebung	Digitale Daten <small>(Quelle LBV)</small>
Gesamtfläche (Brutto)	5,0	5,0
nutzbare Fläche (Netto)	3,8	5,0
verfügbare Fläche (Potenzial)		0,0
		<small>(Luftbildinterpretation, BLP, siehe Kartendarstellung)</small>

#### Restriktionen

Einschränkungen bei Nutzbarkeit/Vermarktung	k.A.	keine Flächenangaben möglich, da nicht durch die Gemeinde vermarktet
<small>(planerische Gründe/Flächenzuschnitt, ungünstige bauliche oder natürliche Gegebenheiten, sonstige Hinweise)</small>		

#### Spezielle verkehrliche Anlagen im Gebiet

Bahn-/Gleisanschluss	ja
Hafen	ja

#### Erreichbarkeit

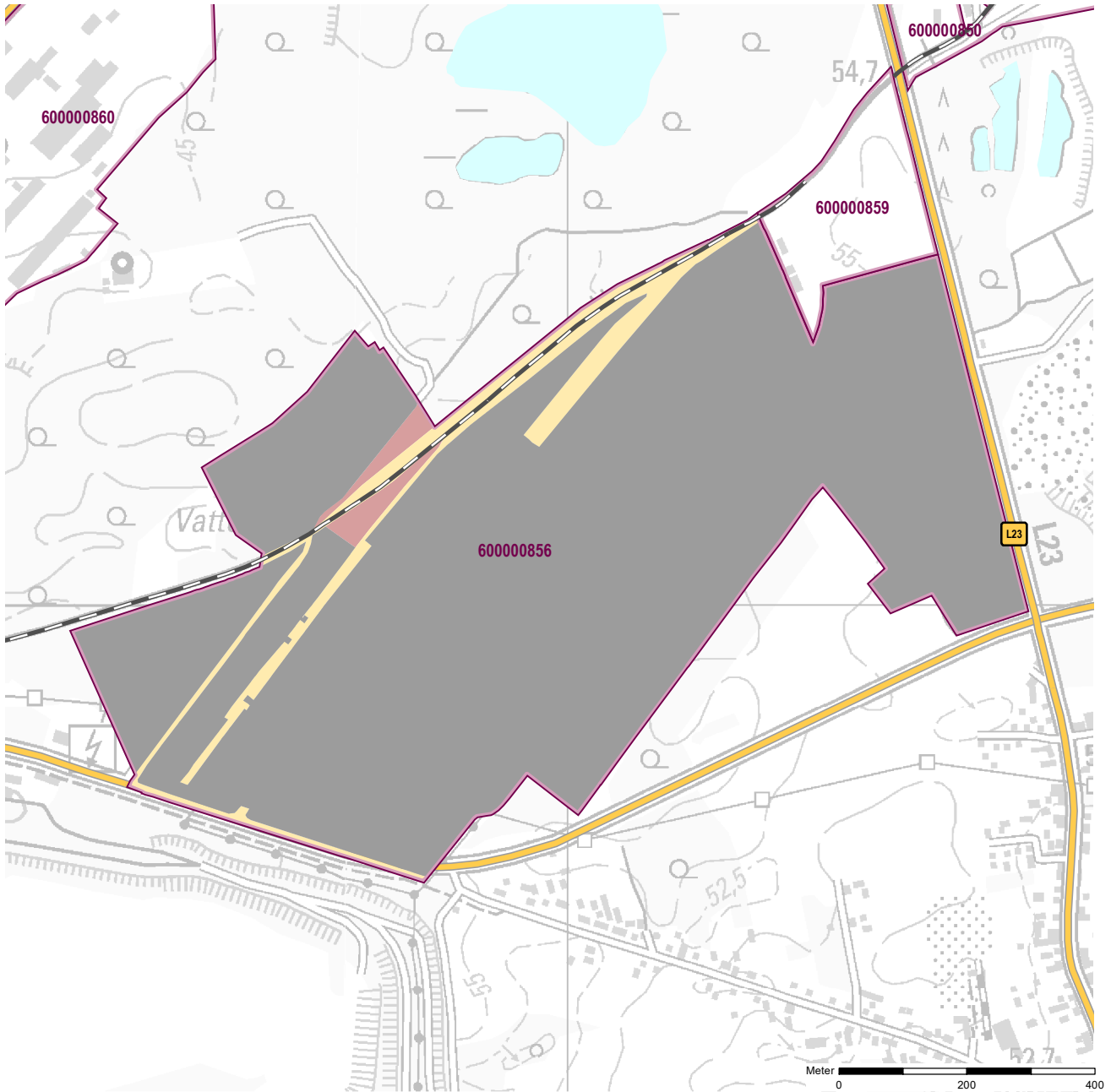
	[km]		
KV-Terminal			
Bundesautobahn (Anschlussstelle)	6	A 10	Berlin-Hellersdorf
Bundesstraße	1,2	B 1	
Flughafen	26	BER	
Verkehrslandeplatz			
Bahnhof			

#### Impressum

Registernummer	600000855
Quelle (sofern nicht anders gekennzeichnet)	PLIS Internet (LBV)
Datum der Erfassung/Aktualisierung	31.03.2011
Aufnahme-Jahr der Luftbilder	2020

**Gemeinde:** Rüdersdorf bei Berlin  
**Gewerbegebiet:** Zementwerk  
**Registernummer LBV:** 60000856

Ergebnis der Flächenerfassung in ha (Digitalisierung)		Potenzialfläche:*	Jahr des Luftbildes: 2020
Gesamtfläche:	nutzbare Fläche:	0	* Vermarktungszustand ist dabei nicht berücksichtigt
80,7	74,4		

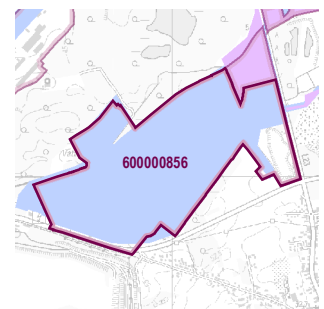


**Gewerbegebietsflächen**

- Gebäude-/Betriebsfläche
- Verkehrsfläche
- Potenzialfläche
- nicht gewerblich nutzbare Fläche (W, SO, PV, Grün, LW)
- Gewerbegebietsgrenze

**Verkehr**

- Autobahn
- Bundes-/Landesstraße
- Bahngleise
- ⊙ Bahnhof/Haltepunkt
- ⊕ öffentlicher Hafen



# Standortübersicht

## Zementwerk

### Standortangaben

Gemeinde	Rüdersdorf bei Berlin
Amt/Verbandsgemeinde	Rüdersdorf bei Berlin (amtsfrei)
Landkreis	Märkisch-Oderland
Gebietscharakteristik (LBV)	Industriegebiet
Altstandort vor 1990	ja
Kommunaler oder privater Eigentümer?	privater Eigentümer
Eigentümer/Ansprechpartner Vermarktung	CEMEX OstZement GmbH, PF 13/14, 15558 Rüdersdorf bei Berlin

### Planungsangaben (Quelle: Kommune bzw. Genehmigungsgrundlage)

Planungsstand/Baurecht <small>(rechtswirksamer BP/FNP; Baurecht nach §... BauGB)</small>	FNP
Baugebiet, Art der baulichen Nutzung <small>(GI, GE, MI, SO)</small>	GI

### Flächenangaben [ha]

	Sachdatenerhebung	Digitale Daten <small>(Quelle LBV)</small>
Gesamtfläche (Brutto)	80,7	80,7
nutzbare Fläche (Netto)	60,5	74,4
verfügbare Fläche (Potenzial)		0,0 <small>(Luftbildinterpretation, BLP, siehe Kartendarstellung)</small>

### Restriktionen

Einschränkungen bei Nutzbarkeit/Vermarktung <small>(planerische Gründe/Flächenzuschnitt, ungünstige bauliche oder natürliche Gegebenheiten, sonstige Hinweise)</small>	k.A.	keine Flächenangaben möglich, da nicht durch die Gemeinde vermarktet
---------------------------------------------------------------------------------------------------------------------------------------------------------------------------	------	----------------------------------------------------------------------

### Spezielle verkehrliche Anlagen im Gebiet

Bahn-/Gleisanschluss	ja
Hafen	nein

### Erreichbarkeit

	[km]		
KV-Terminal			
Bundesautobahn (Anschlussstelle)	6	A 10	Berlin-Hellersdorf
Bundesstraße	0,5	B 1	
Flughafen	29	BER	
Verkehrslandeplatz			
Bahnhof			

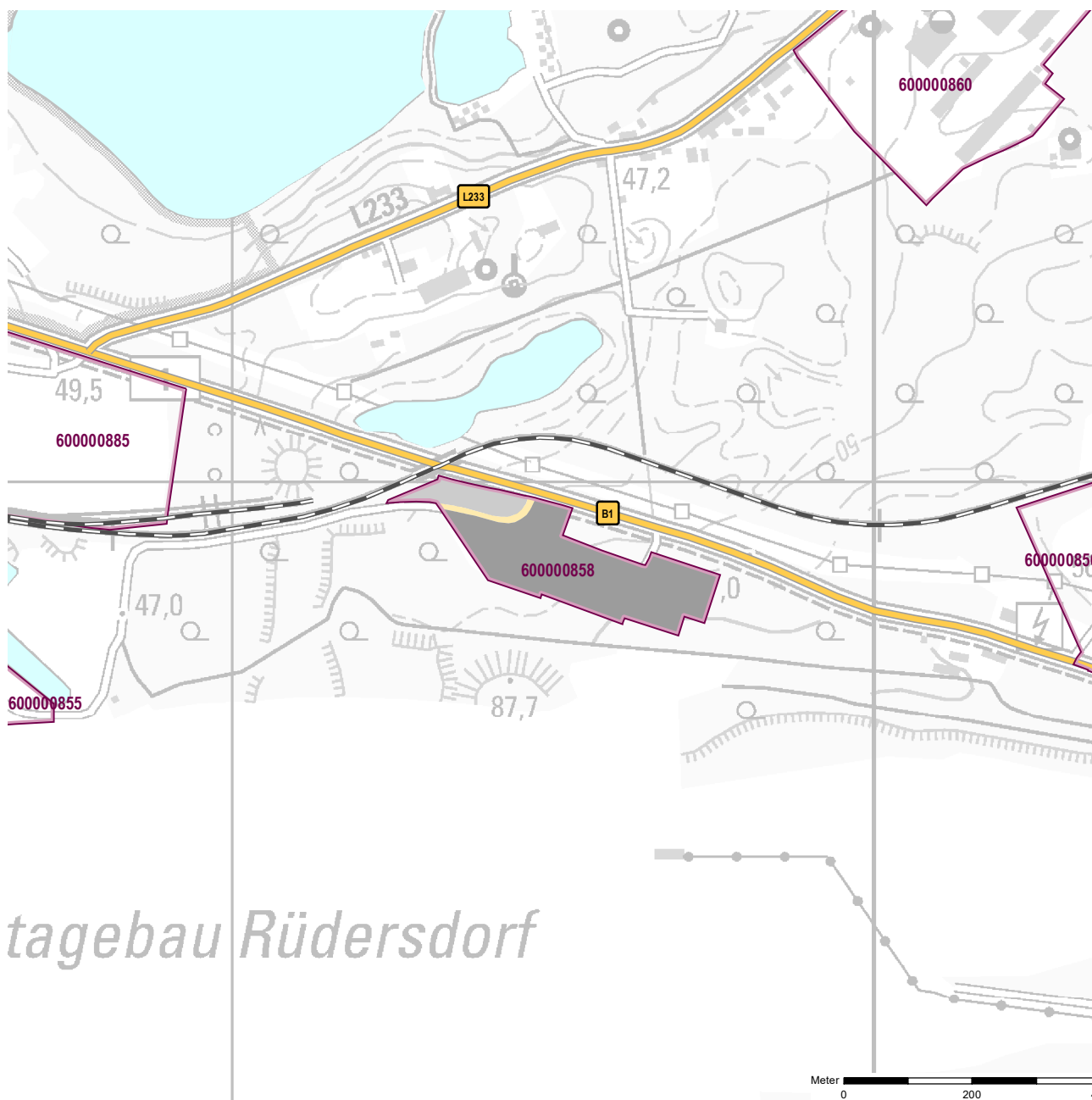
### Impressum

Registernummer	600000856
Quelle (sofern nicht anders gekennzeichnet)	PLIS Internet (LBV)
Datum der Erfassung/Aktualisierung	31.03.2011
Aufnahme-Jahr der Luftbilder	2020



Gemeinde: Rüdersdorf bei Berlin  
 Gewerbegebiet: Trockenmörtelwerk Frankfurter Chaussee  
 Registernummer LBV: 600000858

Ergebnis der Flächenerfassung in ha (Digitalisierung)		Potenzialfläche:*	Jahr des Luftbildes: 2020
Gesamtfläche:	nutzbare Fläche:		
5	4,9	0,7	* Vermarktungszustand ist dabei nicht berücksichtigt



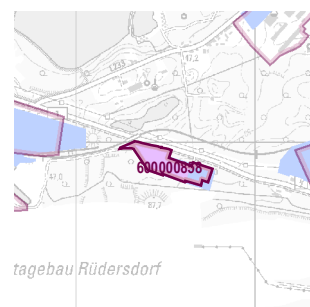
tagebau Rüdersdorf

Gewerbegebietsflächen

- Gebäude-/Betriebsfläche
- Verkehrsfläche
- Potenzialfläche
- nicht gewerblich nutzbare Fläche (W, SO, PV, Grün, LW)
- Gewerbegebietsgrenze

Verkehr

- Autobahn
- Bundes-/Landesstraße
- Bahngleise
- ⊙ Bahnhof/Haltepunkt
- ⚓ öffentlicher Hafen



Genehmigte bzw. rechtswirksame BP/FNP  
 BP (Haupt-)Nutzung Gewerbe  
 gewerbliche FNP-Fläche

# Standortübersicht

## Trockenmörtelwerk Frankfurter Chaussee

### Standortangaben

Gemeinde	Rüdersdorf bei Berlin
Amt/Verbandsgemeinde	Rüdersdorf bei Berlin (amtsfrei)
Landkreis	Märkisch-Oderland
Gebietscharakteristik (LBV)	Industriestandort
Altstandort vor 1990	k.A.
Kommunaler oder privater Eigentümer?	privater Eigentümer
Eigentümer/Ansprechpartner Vermarktung	SAKRET Hamburg-Berlin GmbH & CoKG, Industriestraße 10, 24558 Hemstedt-Ulzburg

### Planungsangaben (Quelle: Kommune bzw. Genehmigungsgrundlage)

Planungsstand/Baurecht <small>(rechtswirksamer BP/FNP; Baurecht nach §... BauGB)</small>	BP
Baugebiet, Art der baulichen Nutzung <small>(GI, GE, MI, SO)</small>	GI

### Flächenangaben [ha]

Flächenangaben [ha]	Sachdatenerhebung	Digitale Daten <small>(Quelle LBV)</small>
Gesamtfläche (Brutto)	5,0	5,0
nutzbare Fläche (Netto)	3,8	4,9
verfügbare Fläche (Potenzial)		0,7 <small>(Luftbildinterpretation, BLP, siehe Kartendarstellung)</small>

### Restriktionen

Einschränkungen bei Nutzbarkeit/Vermarktung <small>(planerische Gründe/Flächenzuschnitt, ungünstige bauliche oder natürliche Gegebenheiten, sonstige Hinweise)</small>	k.A.	keine Flächenangaben möglich, da nicht durch die Gemeinde vermarktet
---------------------------------------------------------------------------------------------------------------------------------------------------------------------------	------	----------------------------------------------------------------------

### Spezielle verkehrliche Anlagen im Gebiet

Bahn-/Gleisanschluss	nein
Hafen	nein

### Erreichbarkeit

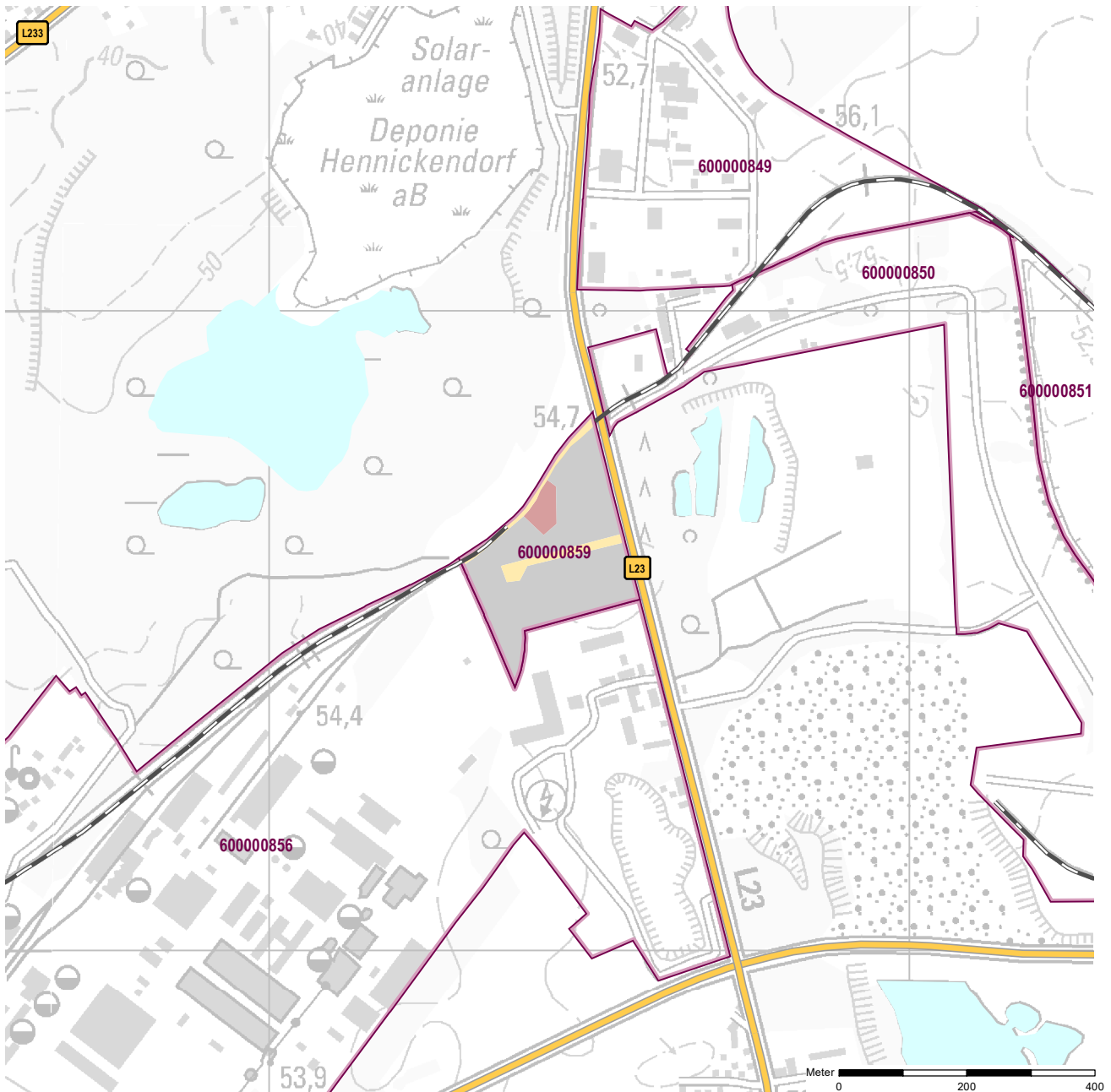
Erreichbarkeit	[km]		
KV-Terminal			
Bundesautobahn (Anschlussstelle)	5	A 10	Berlin-Hellersdorf
Bundesstraße	0,1	B 1	
Flughafen	27	BER	
Verkehrslandeplatz			
Bahnhof			

### Impressum

Registernummer	600000858
Quelle (sofern nicht anders gekennzeichnet)	PLIS Internet (LBV)
Datum der Erfassung/Aktualisierung	31.03.2011
Aufnahme-Jahr der Luftbilder	2020

**Gemeinde:** Rüdersdorf bei Berlin  
**Gewerbegebiet:** Gewerbegebiet westlich der Strausberger Straße  
**Registernummer LBV:** 600000859

Ergebnis der Flächenerfassung in ha (Digitalisierung)		Potenzialfläche:*	Jahr des Luftbildes: 2020
Gesamtfläche:	nutzbare Fläche:		
5,5	4,6	4,6	* Vermarktungszustand ist dabei nicht berücksichtigt

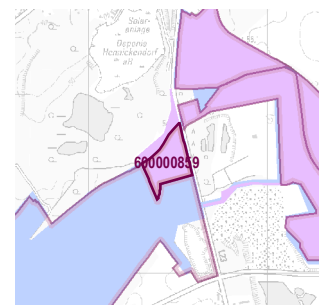


### Gewerbegebietsflächen

- Gebäude-/Betriebsfläche
- Verkehrsfläche
- Potenzialfläche
- nicht gewerblich nutzbare Fläche (W, SO, PV, Grün, LW)
- Gewerbegebietsgrenze

### Verkehr

- Autobahn
- Bundes-/Landesstraße
- Bahnleiße
- ⊙ Bahnhof/Haltepunkt
- ⊕ öffentlicher Hafen



## Standortübersicht

### Gewerbegebiet westlich der Strausberger Straße

#### Standortangaben

Gemeinde	Rüdersdorf bei Berlin
Amt/Verbandsgemeinde	Rüdersdorf bei Berlin (amtsfrei)
Landkreis	Märkisch-Oderland
Gebietscharakteristik (LBV)	Gewerbegebiet
Altstandort vor 1990	ja
Kommunaler oder privater Eigentümer?	privater Eigentümer
Eigentümer/Ansprechpartner Vermarktung	Am Spatelsberg 2, 49626 Bippen

#### Planungsangaben (Quelle: Kommune bzw. Genehmigungsgrundlage)

Planungsstand/Baurecht <small>(rechtswirksamer BP/FNP; Baurecht nach §... BauGB)</small>	BP
Baugebiet, Art der baulichen Nutzung <small>(GI, GE, MI, SO)</small>	GE

#### Flächenangaben [ha]

Gesamtfläche (Brutto)	5,9
nutzbare Fläche (Netto)	4,4
verfügbare Fläche (Potenzial)	4,6

#### Sachdatenerhebung

5,9
4,4

#### Digitale Daten (Quelle LBV)

5,5
4,6
4,6

(Luftbildinterpretation, BLP, siehe Kartendarstellung)

#### Restriktionen

Einschränkungen bei Nutzbarkeit/Vermarktung <small>(planerische Gründe/Flächenzuschnitt, ungünstige bauliche oder natürliche Gegebenheiten, sonstige Hinweise)</small>	k.A.
---------------------------------------------------------------------------------------------------------------------------------------------------------------------------	------

#### Spezielle verkehrliche Anlagen im Gebiet

Bahn-/Gleisanschluss	ja
Hafen	nein

#### Erreichbarkeit

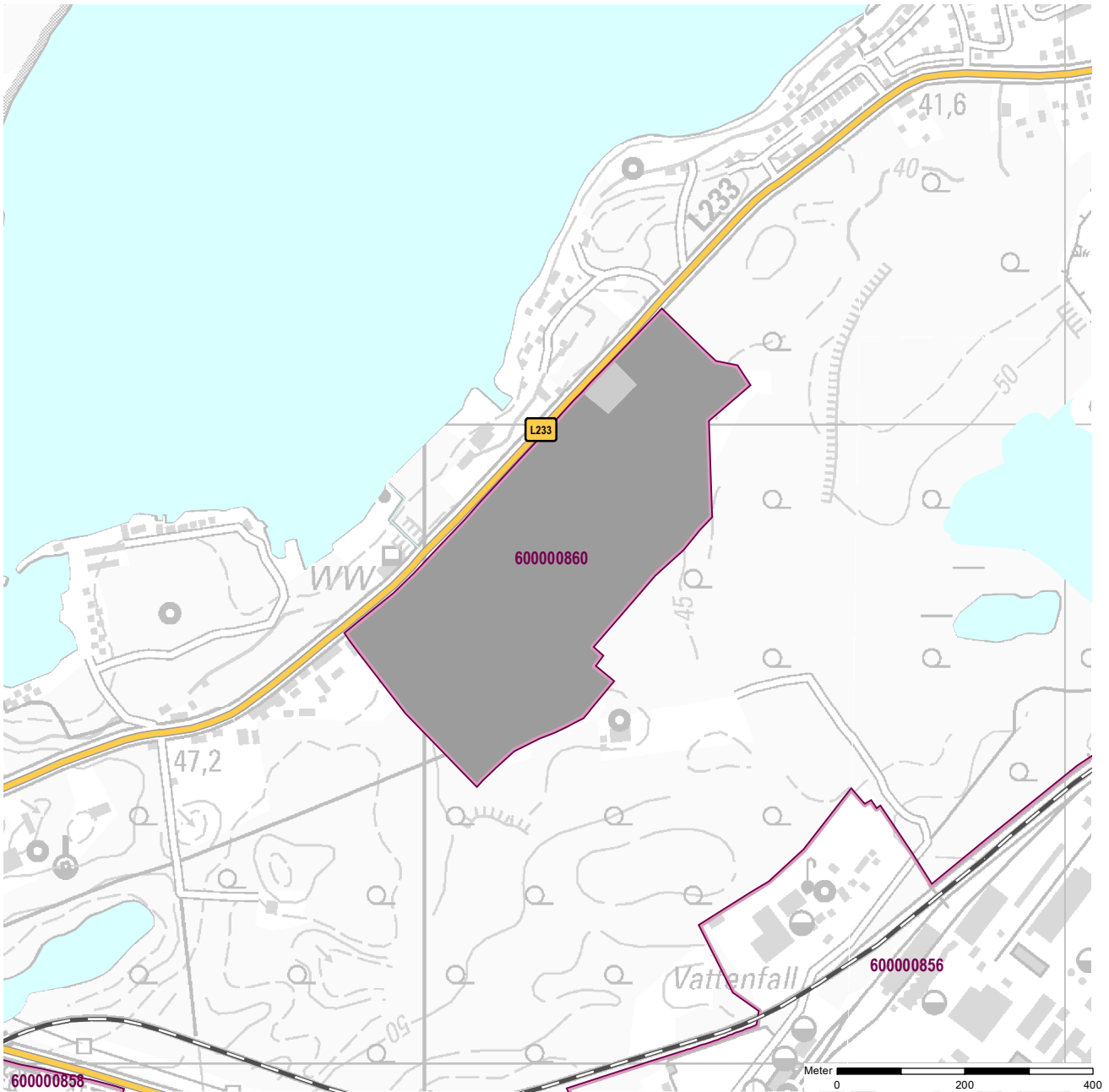
	[km]		
KV-Terminal			
Bundesautobahn (Anschlussstelle)	8	A 10	Berlin-Hellersdorf
Bundesstraße	0,7	B 1	
Flughafen	30	BER	
Verkehrslandeplatz			
Bahnhof			

#### Impressum

Registernummer	600000859
Quelle (sofern nicht anders gekennzeichnet)	PLIS Internet (LBV)
Datum der Erfassung/Aktualisierung	31.03.2011
Aufnahme-Jahr der Luftbilder	2020

**Gemeinde:** Rüdersdorf bei Berlin  
**Gewerbegebiet:** Gewerbegebiet Berliner Straße OT Hennickendorf  
**Registernummer LBV:** 600000860

Ergebnis der Flächenerfassung in ha (Digitalisierung)		Potenzialfläche:*	Jahr des Luftbildes: 2020
Gesamtfläche:	nutzbare Fläche:		
20,6	20,6	0,4	* Vermarktungszustand ist dabei nicht berücksichtigt

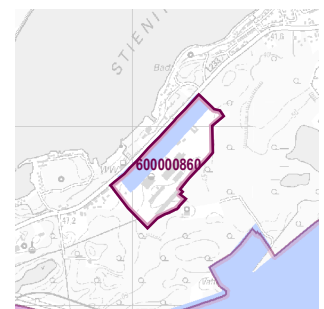


**Gewerbegebietsflächen**

- Gebäude-/Betriebsfläche
- Verkehrsfläche
- Potenzialfläche
- nicht gewerblich nutzbare Fläche (W, SO, PV, Grün, LW)
- Gewerbegebietsgrenze

**Verkehr**

- Autobahn
- Bundes-/Landesstraße
- Bahngleise
- ⊙ Bahnhof/Haltespunkt
- ⊕ öffentlicher Hafen



Genehmigte bzw. rechtswirksame BP/FNP  
 BP (Haupt-)Nutzung Gewerbe  
 gewerbliche FNP-Fläche



# Standortübersicht

## Gewerbegebiet Berliner Straße OT Hennickendorf

### Standortangaben

Gemeinde	Rüdersdorf bei Berlin
Amt/Verbandsgemeinde	Rüdersdorf bei Berlin (amtsfrei)
Landkreis	Märkisch-Oderland
Gebietscharakteristik (LBV)	Gewerbegebiet
Altstandort vor 1990	k.A.
Kommunaler oder privater Eigentümer?	privater Eigentümer und kommunaler Träger
Eigentümer/Ansprechpartner Vermarktung	z. T. Firmeninhaber

### Planungsangaben (Quelle: Kommune bzw. Genehmigungsgrundlage)

Planungsstand/Baurecht <small>(rechtswirksamer BP/FNP; Baurecht nach §... BauGB)</small>	FNP
Baugebiet, Art der baulichen Nutzung <small>(GI, GE, MI, SO)</small>	GE

### Flächenangaben [ha]

	Sachdatenerhebung	Digitale Daten <small>(Quelle LBV)</small>
Gesamtfläche (Brutto)	20,7	20,6
nutzbare Fläche (Netto)	15,5	20,6
verfügbare Fläche (Potenzial)		0,4 <small>(Luftbildinterpretation, BLP, siehe Kartendarstellung)</small>

### Restriktionen

Einschränkungen bei Nutzbarkeit/Vermarktung <small>(planerische Gründe/Flächenzuschnitt, ungünstige bauliche oder natürliche Gegebenheiten, sonstige Hinweise)</small>	k.A.	keine Flächenangaben möglich, da nicht durch die Gemeinde vermarktet
---------------------------------------------------------------------------------------------------------------------------------------------------------------------------	------	----------------------------------------------------------------------

### Spezielle verkehrliche Anlagen im Gebiet

Bahn-/Gleisanschluss	nein
Hafen	nein

### Erreichbarkeit

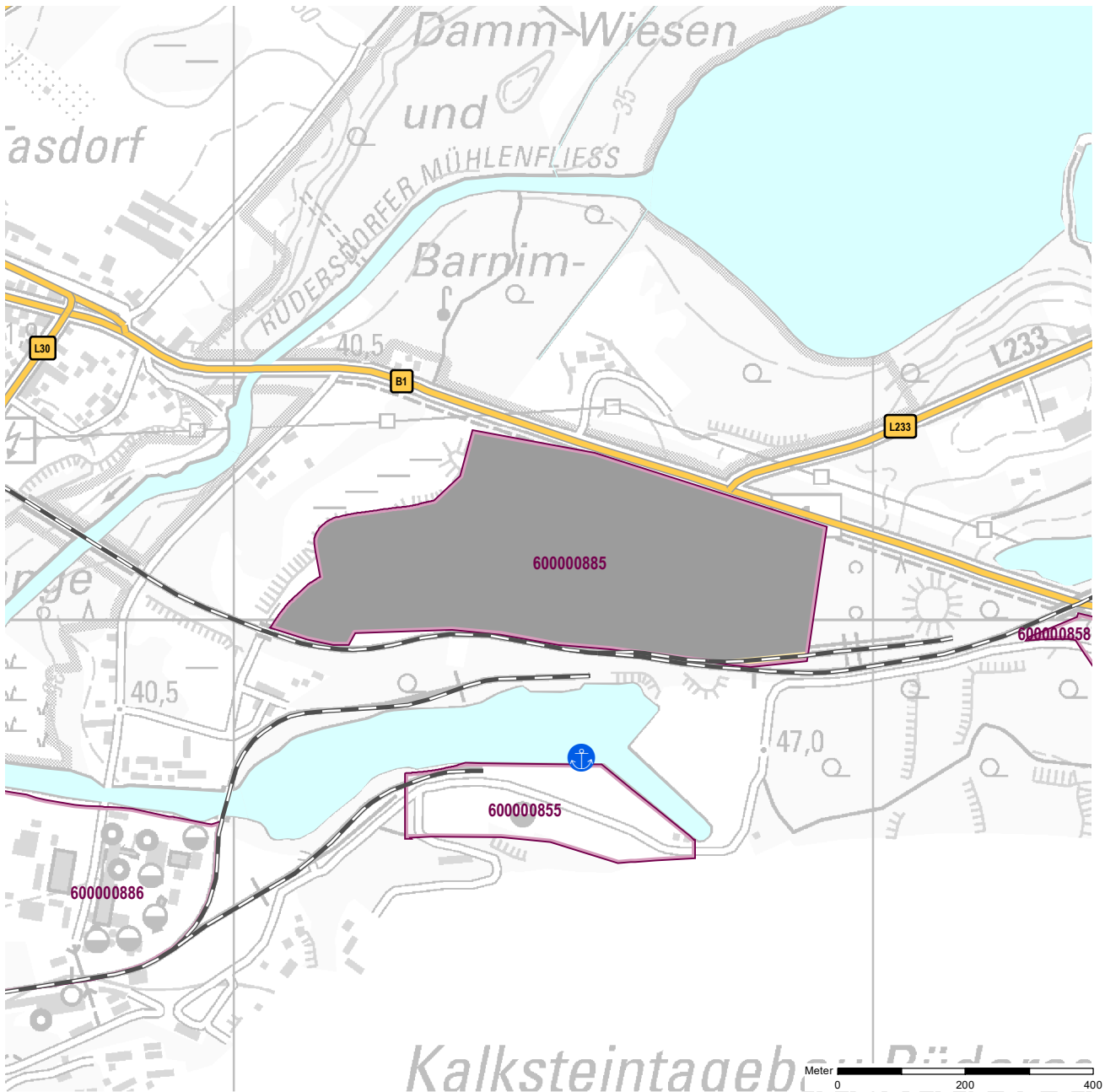
	[km]		
KV-Terminal			
Bundesautobahn (Anschlussstelle)	5	A 10	Berlin-Hellersdorf
Bundesstraße	1,5	B 1	
Flughafen	29	BER	
Verkehrslandeplatz			
Bahnhof			

### Impressum

Registernummer	600000860
Quelle (sofern nicht anders gekennzeichnet)	PLIS Internet (LBV)
Datum der Erfassung/Aktualisierung	31.03.2011
Aufnahme-Jahr der Luftbilder	2020

**Gemeinde:** Rüdersdorf bei Berlin  
**Gewerbegebiet:** Fläche Frankfurter Chaussee  
**Registernummer LBV:** 600000885

Ergebnis der Flächenerfassung in ha (Digitalisierung)		Potenzialfläche:*	Jahr des Luftbildes: 2020
Gesamtfläche:	nutzbare Fläche:		
20,7	20,5	0	* Vermarktungszustand ist dabei nicht berücksichtigt

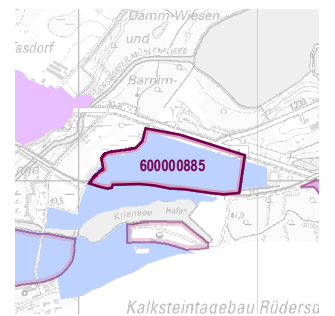


**Gewerbegebietsflächen**

- Gebäude-/Betriebsfläche
- Verkehrsfläche
- Potenzialfläche
- nicht gewerblich nutzbare Fläche (W, SO, PV, Grün, LW)
- Gewerbegebietsgrenze

**Verkehr**

- Autobahn
- Bundes-/Landesstraße
- Bahngleise
- ⊙ Bahnhof/Haltepunkt
- ⚓ öffentlicher Hafen



# Standortübersicht

## Fläche Frankfurter Chaussee

### Standortangaben

Gemeinde	Rüdersdorf bei Berlin
Amt/Verbandsgemeinde	Rüdersdorf bei Berlin (amtsfrei)
Landkreis	Märkisch-Oderland
Gebietscharakteristik (LBV)	Industriestandort
Altstandort vor 1990	ja
Kommunaler oder privater Eigentümer?	k.A.
Eigentümer/Ansprechpartner Vermarktung	k.A.

### Planungsangaben (Quelle: Kommune bzw. Genehmigungsgrundlage)

Planungsstand/Baurecht	FNP
<small>(rechtswirksamer BP/FNP; Baurecht nach §... BauGB)</small>	
Baugebiet, Art der baulichen Nutzung	G
<small>(GI, GE, MI, SO)</small>	

### Flächenangaben [ha]

	Sachdatenerhebung	Digitale Daten <small>(Quelle LBV)</small>
Gesamtfläche (Brutto)	20,7	20,7
nutzbare Fläche (Netto)	15,5	20,5
verfügbare Fläche (Potenzial)		0,0
		<small>(Luftbildinterpretation, BLP, siehe Kartendarstellung)</small>

### Restriktionen

Einschränkungen bei Nutzbarkeit/Vermarktung	k.A.
<small>(planerische Gründe/Flächenzuschnitt, ungünstige bauliche oder natürliche Gegebenheiten, sonstige Hinweise)</small>	

### Spezielle verkehrliche Anlagen im Gebiet

Bahn-/Gleisanschluss	ja
Hafen	k.A.

### Erreichbarkeit

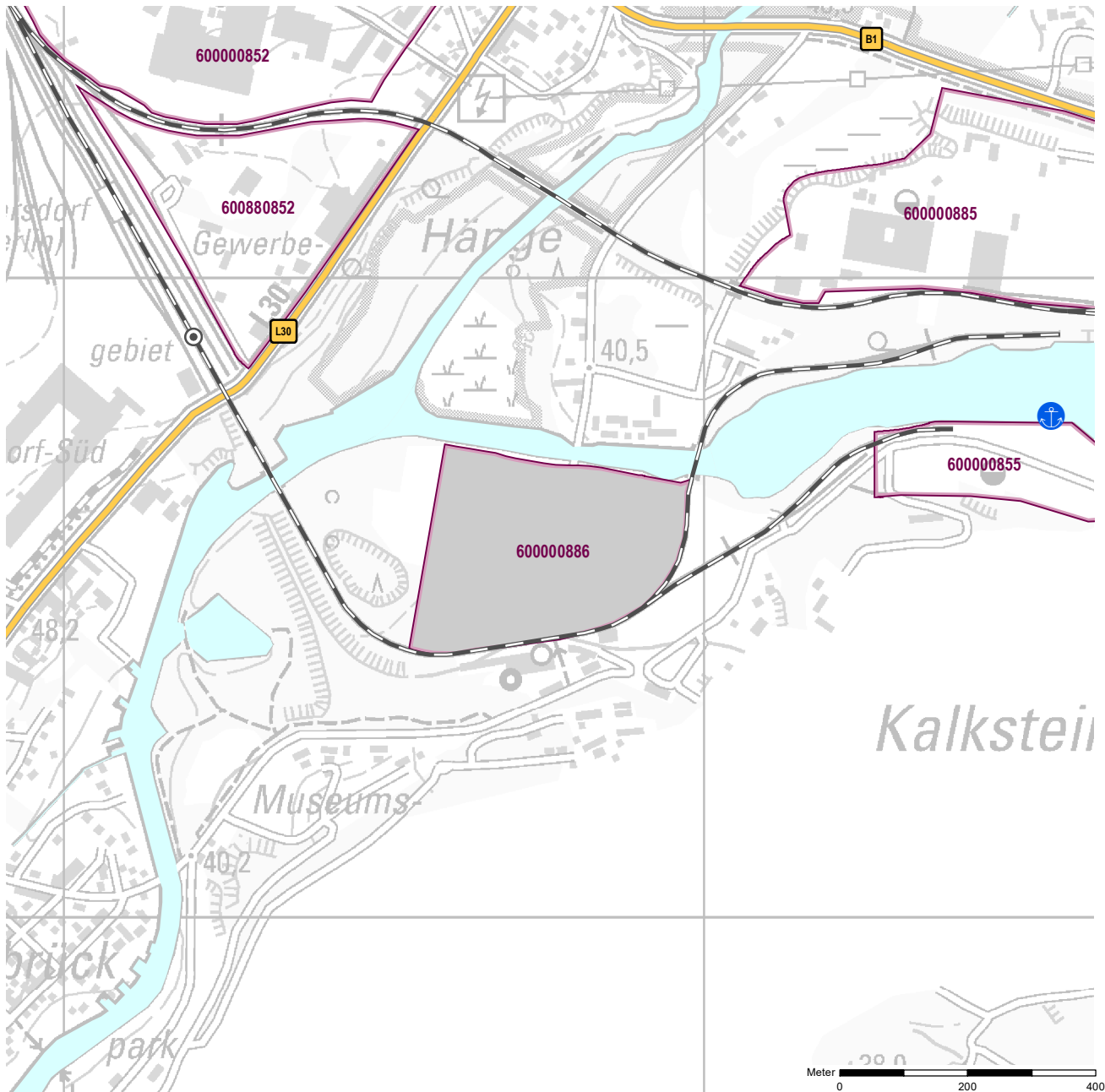
	[km]		
KV-Terminal			
Bundesautobahn (Anschlussstelle)	4	A 10	Berlin-Hellersdorf
Bundesstraße	0,2	B 1	
Flughafen	27	BER	
Verkehrslandeplatz			
Bahnhof			

### Impressum

Registernummer	600000885
Quelle (sofern nicht anders gekennzeichnet)	PLIS Internet (LBV)
Datum der Erfassung/Aktualisierung	31.03.2011
Aufnahme-Jahr der Luftbilder	2020

**Gemeinde:** Rüdersdorf bei Berlin  
**Gewerbegebiet:** Fläche Gutenbergstraße Süd  
**Registernummer LBV:** 600000886

Ergebnis der Flächenerfassung in ha (Digitalisierung)		Potenzialfläche:*	Jahr des Luftbildes: 2020
Gesamtfläche:	nutzbare Fläche:	10,6	* Vermarktungszustand ist dabei nicht berücksichtigt
10,6	10,6	10,6	

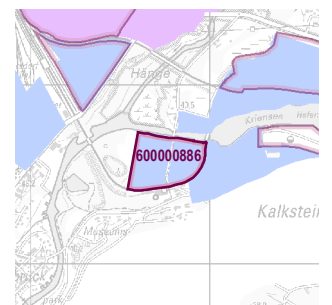


**Gewerbegebietsflächen**

- Gebäude-/Betriebsfläche
- Verkehrsfläche
- Potenzialfläche
- nicht gewerblich nutzbare Fläche (W, SO, PV, Grün, LW)
- Gewerbegebietsgrenze

**Verkehr**

- Autobahn
- Bundes-/Landesstraße
- Bahngleise
- ⊙ Bahnhof/Haltepunkt
- ⚓ öffentlicher Hafen



## Standortübersicht

### Fläche Gutenbergstraße Süd

#### Standortangaben

Gemeinde	Rüdersdorf bei Berlin
Amt/Verbandsgemeinde	Rüdersdorf bei Berlin (amtsfrei)
Landkreis	Märkisch-Oderland
Gebietscharakteristik (LBV)	Industriestandort
Altstandort vor 1990	ja
Kommunaler oder privater Eigentümer?	k.A.
Eigentümer/Ansprechpartner Vermarktung	k.A.

#### Planungsangaben (Quelle: Kommune bzw. Genehmigungsgrundlage)

Planungsstand/Baurecht	FNP
<small>(rechtswirksamer BP/FNP; Baurecht nach §... BauGB)</small>	
Baugebiet, Art der baulichen Nutzung	G
<small>(GI, GE, MI, SO)</small>	

#### Flächenangaben [ha]

Gesamtfläche (Brutto)	15,8
nutzbare Fläche (Netto)	11,9
verfügbare Fläche (Potenzial)	10,6

#### Sachdatenerhebung

15,8
11,9

#### Digitale Daten (Quelle LBV)

10,6
10,6
10,6

(Luftbildinterpretation, BLP, siehe Kartendarstellung)

#### Restriktionen

Einschränkungen bei Nutzbarkeit/Vermarktung	k.A.
<small>(planerische Gründe/Flächenzuschnitt, ungünstige bauliche oder natürliche Gegebenheiten, sonstige Hinweise)</small>	

#### Spezielle verkehrliche Anlagen im Gebiet

Bahn-/Gleisanschluss	ja
Hafen	k.A.

#### Erreichbarkeit

	[km]		
KV-Terminal			
Bundesautobahn (Anschlussstelle)	4	A 10	Berlin-Hellersdorf
Bundesstraße	1,0	B 1	
Flughafen	27	BER	
Verkehrslandeplatz			
Bahnhof			

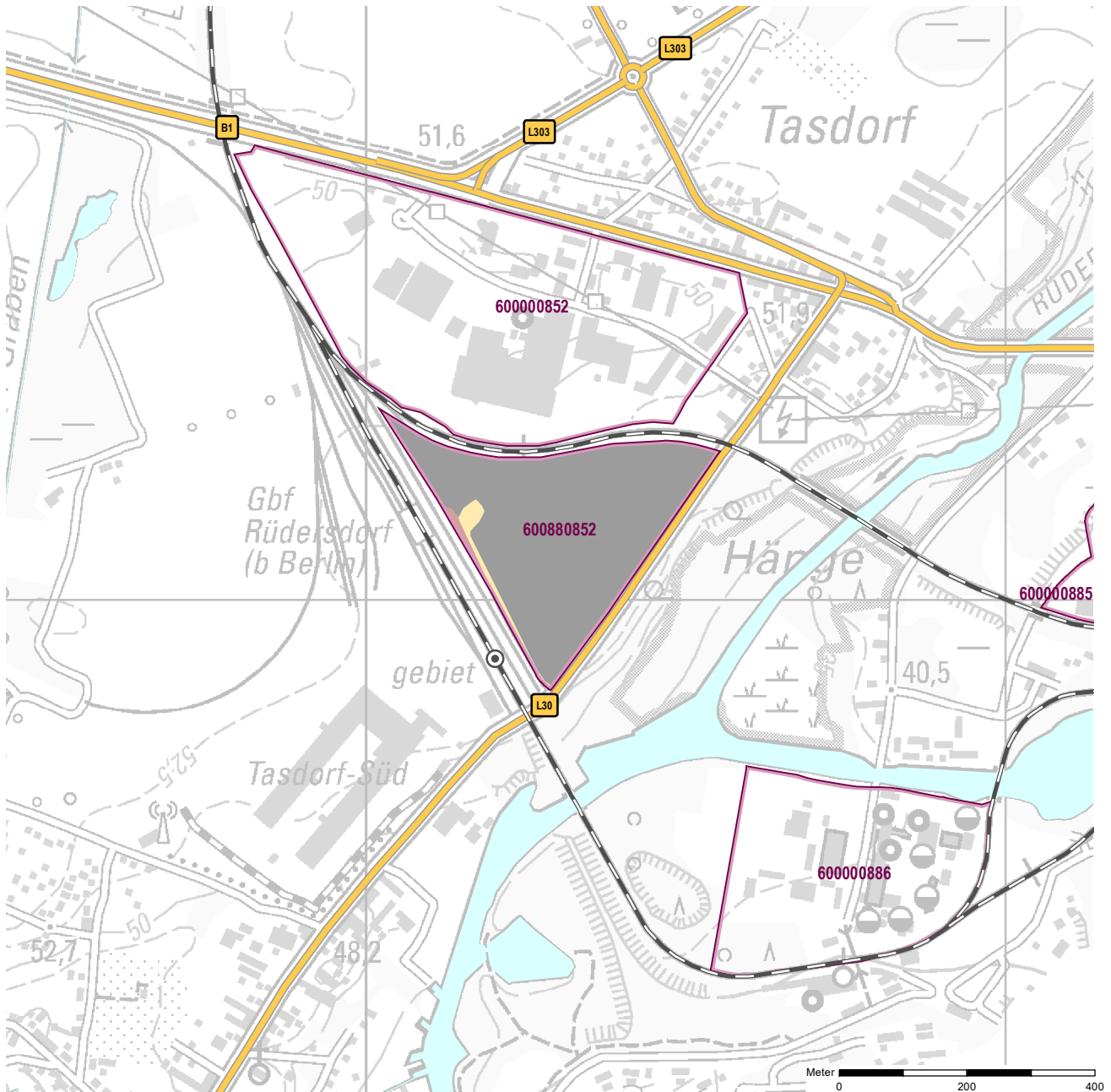
#### Impressum

Registernummer	600000886
Quelle (sofern nicht anders gekennzeichnet)	PLIS Internet (LBV)
Datum der Erfassung/Aktualisierung	31.03.2011
Aufnahme-Jahr der Luftbilder	2020



**Gemeinde:** Rüdersdorf bei Berlin  
**Gewerbegebiet:** Gewerbefläche Tasdorf-Süd  
**Registernummer LBV:** 600880852

Ergebnis der Flächenerfassung in ha (Digitalisierung)		Potenzialfläche:*	Jahr des Luftbildes: 2020
Gesamtfläche:	nutzbare Fläche:		
9,7	9,2	0	* Vermarktungszustand ist dabei nicht berücksichtigt

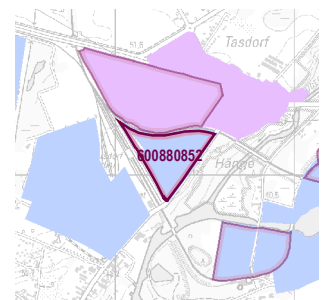


**Gewerbegebietsflächen**

- Gebäude-/Betriebsfläche
- Verkehrsfläche
- Potenzialfläche
- nicht gewerblich nutzbare Fläche (W, SO, PV, Grün, LW)
- Gewerbegebietsgrenze

**Verkehr**

- Autobahn
- Bundes-/Landesstraße
- Bahngleise
- ⊙ Bahnhof/Haltepunkt
- ⊕ öffentlicher Hafen



# Standortübersicht

## Gewerbefläche Tasdorf-Süd

### Standortangaben

Gemeinde	Rüdersdorf bei Berlin
Amt/Verbandsgemeinde	Rüdersdorf bei Berlin (amtsfrei)
Landkreis	Märkisch-Oderland
Gebietscharakteristik (LBV)	Gewerbegebiet unstrukturiert
Altstandort vor 1990	k.A.
Kommunaler oder privater Eigentümer?	k.A.
Eigentümer/Ansprechpartner Vermarktung	k.A.

### Planungsangaben (Quelle: Kommune bzw. Genehmigungsgrundlage)

Planungsstand/Baurecht	FNP
<small>(rechtswirksamer BP/FNP; Baurecht nach §... BauGB)</small>	
Baugebiet, Art der baulichen Nutzung	G
<small>(GI, GE, MI, SO)</small>	

### Flächenangaben [ha]

	Sachdatenerhebung	Digitale Daten <small>(Quelle LBV)</small>
Gesamtfläche (Brutto)	9,7	9,7
nutzbare Fläche (Netto)	7,3	9,2
verfügbare Fläche (Potenzial)		0,0
		<small>(Luftbildinterpretation, BLP, siehe Kartendarstellung)</small>

### Restriktionen

Einschränkungen bei Nutzbarkeit/Vermarktung	k.A.
<small>(planerische Gründe/Flächenzuschnitt, ungünstige bauliche oder natürliche Gegebenheiten, sonstige Hinweise)</small>	

### Spezielle verkehrliche Anlagen im Gebiet

Bahn-/Gleisanschluss	ja
Hafen	nein

### Erreichbarkeit

	[km]		
KV-Terminal			
Bundesautobahn (Anschlussstelle)	4	A 10	Berlin-Hellersdorf
Bundesstraße	1,1	B 1	
Flughafen	26	BER	
Verkehrslandeplatz			
Bahnhof			

### Impressum

Registernummer	600880852
Quelle (sofern nicht anders gekennzeichnet)	PLIS Internet (LBV)
Datum der Erfassung/Aktualisierung	18.07.2014
Aufnahme-Jahr der Luftbilder	2020