





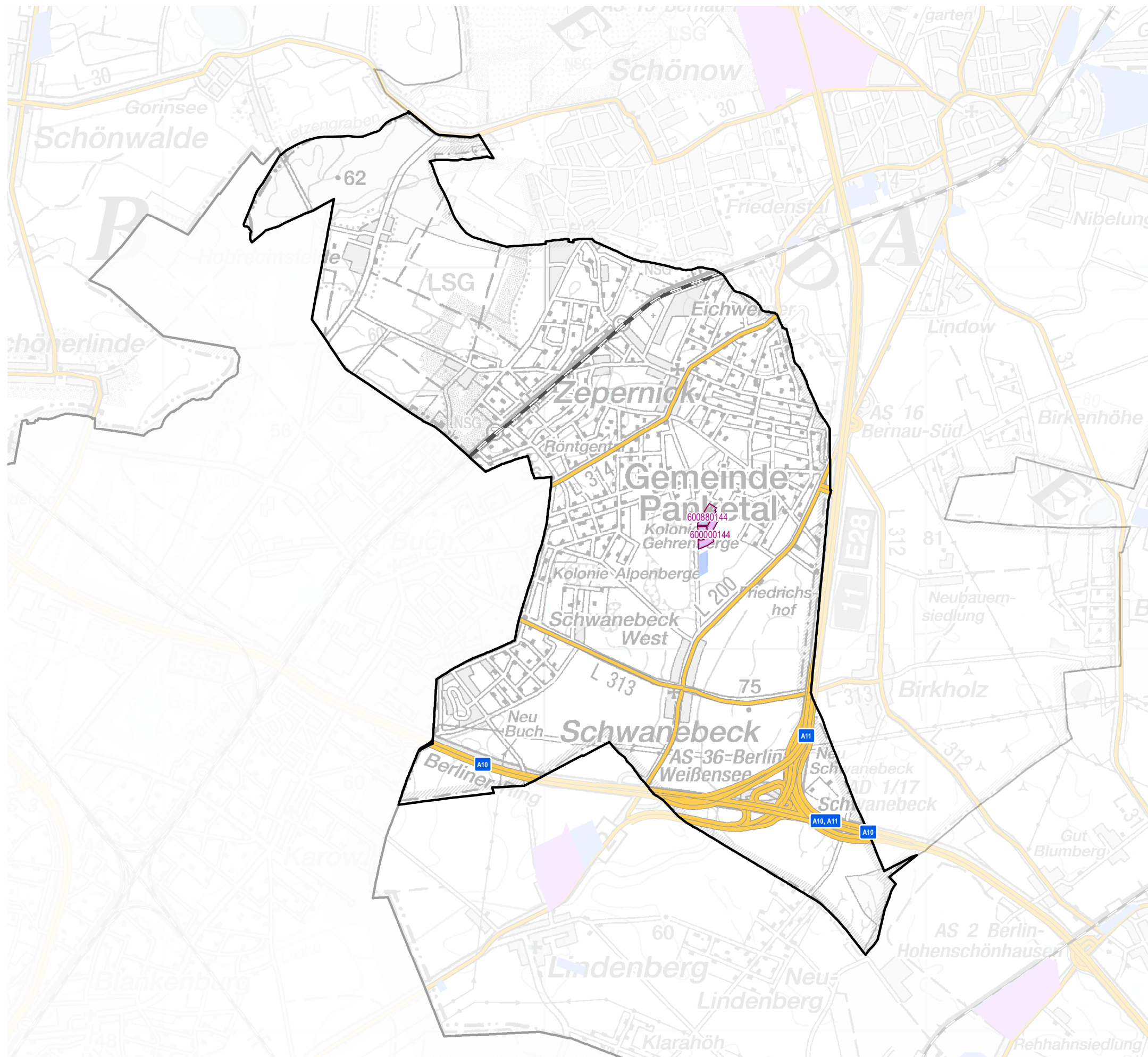


### Gewerbegebiete von Panketal

-  Gewerbegebietsgrenze LBV
-  Bundesautobahn
-  Bundes-/Landesstraße
-  BP (Haupt-)Nutzung Gewerbe
-  Bahngleise
-  gewerbliche FNP-Fläche

#### GWG mit Registernummer (verkürzt)

- 144 Gewerbegebiet Gehrenberge
- 880144 Kleingewerbegebiet Waldstraße

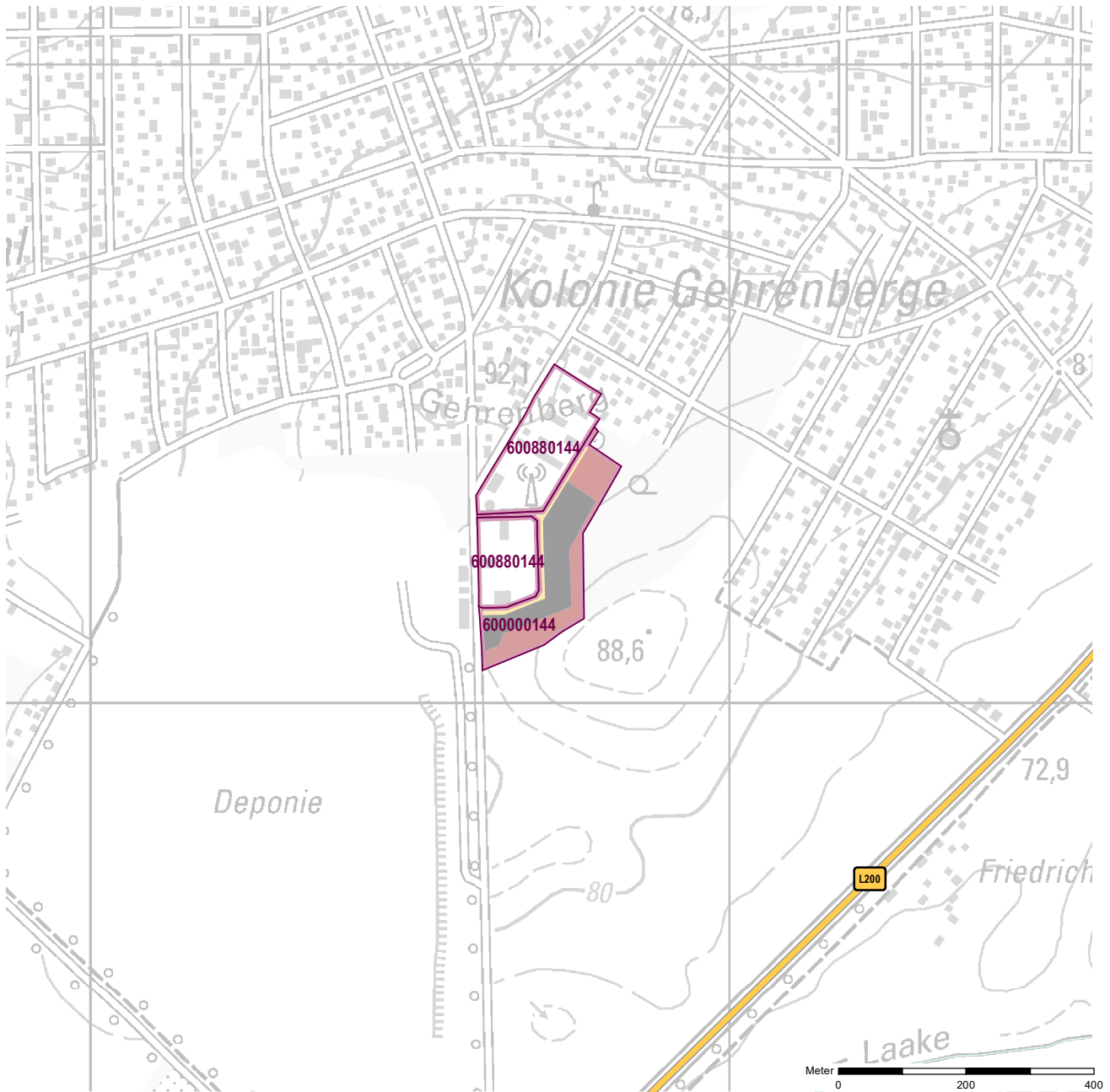


Hinweis:  
Die Kartendarstellung basiert auf geometrischen Daten des LGB Brandenburg (© GeoBasis-DE/LGB 2022, dl-de/by-2-0).  
Sie wurde redaktionell und grafisch überarbeitet und mit Daten der Bauleitplanung und eigener Erhebung erweitert.  
© LBV, Dez. Raumbeobachtung und Stadtmonitoring (2022)



Gemeinde: Panketal  
 Gewerbegebiet: Gewerbegebiet Gehrenberge  
 Registernummer LBV: 60000144

Ergebnis der Flächenerfassung in ha (Digitalisierung)		Potenzialfläche:*	Jahr des Luftbildes: 2020
Gesamtfläche:	nutzbare Fläche:		
3	1,3	0	* Vermarktungszustand ist dabei nicht berücksichtigt

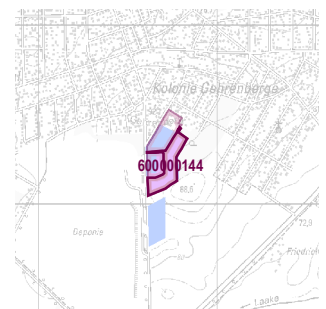


### Gewerbegebietsflächen

- Gebäude-/Betriebsfläche
- Verkehrsfläche
- Potenzialfläche
- nicht gewerblich nutzbare Fläche (W, SO, PV, Grün, LW)
- Gewerbegebietsgrenze

### Verkehr

- Autobahn
- Bundes-/Landesstraße
- Bahngleise
- ⊙ Bahnhof/Haltepunkt
- ⊕ öffentlicher Hafen



# Standortübersicht

## Gewerbegebiet Gehrenberge

### Standortangaben

Gemeinde	Panketal
Amt/Verbandsgemeinde	Panketal (amtsfrei)
Landkreis	Barnim
Gebietscharakteristik (LBV)	Gewerbegebiet
Altstandort vor 1990	nein
Kommunaler oder privater Eigentümer?	privater Eigentümer und kommunaler Träger
Eigentümer/Ansprechpartner Vermarktung	Mayer Immobilien, Breitscheidstr. 16, 16321 Bernau; Gemeinde Panketal, Schönower Str. 105, 16341 Panketal

### Planungsangaben (Quelle: Kommune bzw. Genehmigungsgrundlage)

Planungsstand/Baurecht <small>(rechtswirksamer BP/FNP; Baurecht nach §... BauGB)</small>	BP
Baugebiet, Art der baulichen Nutzung <small>(GI, GE, MI, SO)</small>	GE

### Flächenangaben [ha]

Flächenangaben [ha]	Sachdatenerhebung	Digitale Daten <small>(Quelle LBV)</small>
Gesamtfläche (Brutto)	3,7	3,0
nutzbare Fläche (Netto)	2,0	1,3
verfügbare Fläche (Potenzial)	0,0	0,0

(Luftbildinterpretation, BLP, siehe Kartendarstellung)

### Restriktionen

Einschränkungen bei Nutzbarkeit/Vermarktung <small>(planerische Gründe/Flächenzuschnitt, ungünstige bauliche oder natürliche Gegebenheiten, sonstige Hinweise)</small>	planerische Gründe/Flächenzuschnitte
---	---

### Spezielle verkehrliche Anlagen im Gebiet

Bahn-/Gleisanschluss	nein
Hafen	nein

### Erreichbarkeit

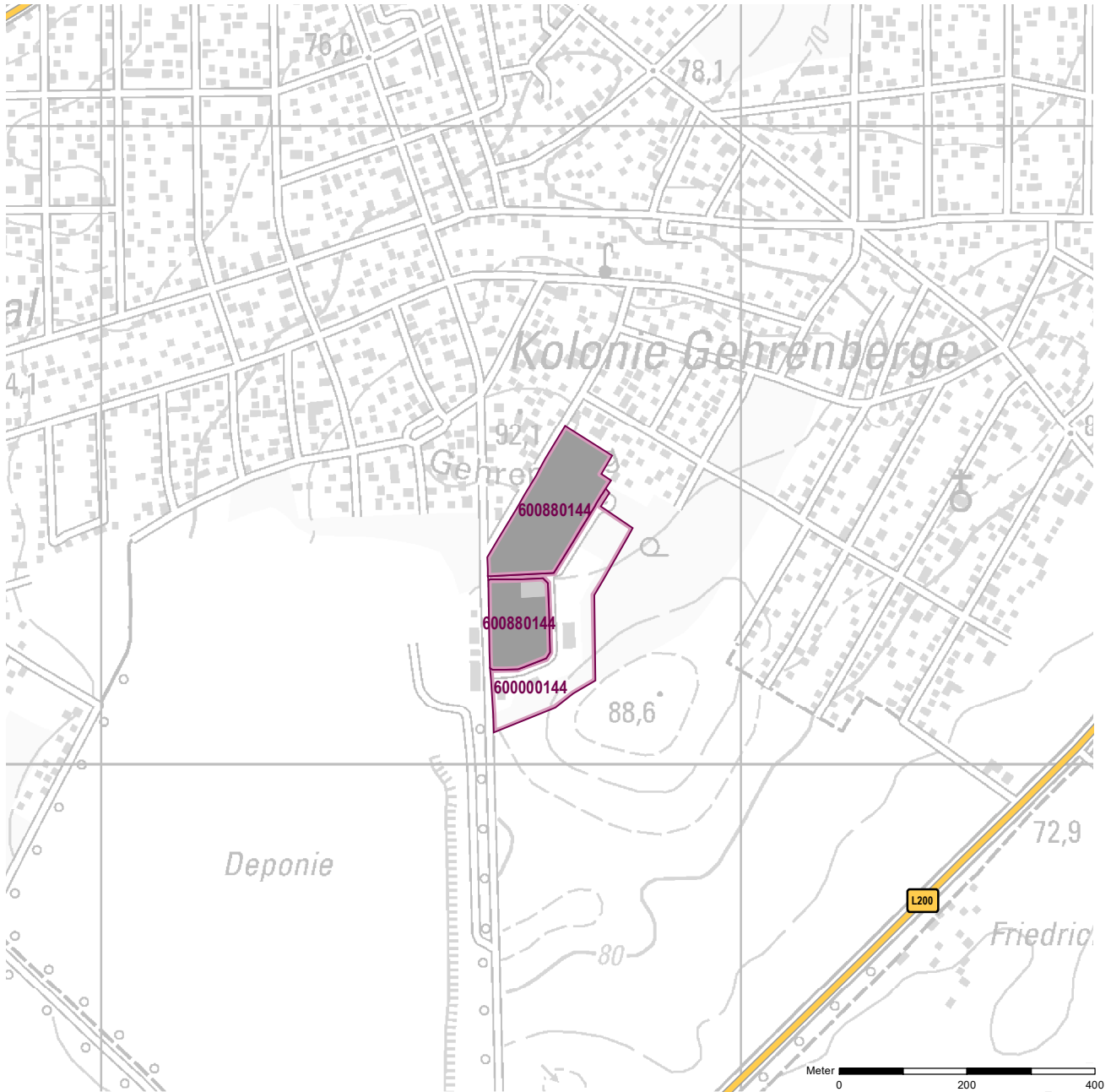
	[km]	
KV-Terminal	34	Hennigsdorf
Bundesautobahn (Anschlussstelle)	2	A 11      Bernau Süd
Bundesstraße	3,0	B 2
Flughafen		
Verkehrslandeplatz		
Bahnhof	3	Zepernick (S)

### Impressum

Registernummer	600000144
Quelle (sofern nicht anders gekennzeichnet)	Gemeinde Panketal
Datum der Erfassung/Aktualisierung	20.08.2012
Aufnahme-Jahr der Luftbilder	2020

**Gemeinde:** Panketal  
**Gewerbegebiet:** Kleingewerbegebiet Waldstraße  
**Registernummer LBV:** 600880144

Ergebnis der Flächenerfassung in ha (Digitalisierung)		Potenzialfläche:*	Jahr des Luftbildes: 2020
Gesamtfläche:	nutzbare Fläche:		
3,7	3,7	0,1	* Vermarktungszustand ist dabei nicht berücksichtigt

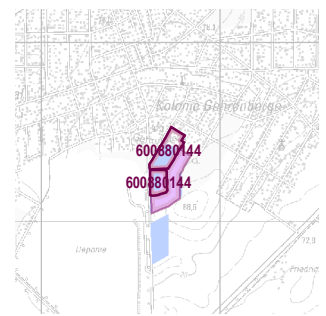


**Gewerbegebietsflächen**

- Gebäude-/Betriebsfläche
- Verkehrsfläche
- Potenzialfläche
- nicht gewerblich nutzbare Fläche (W, SO, PV, Grün, LW)
- Gewerbegebietsgrenze

**Verkehr**

- Autobahn
- Bundes-/Landesstraße
- Bahngleise
- ⊙ Bahnhof/Haltepunkt
- ⊕ öffentlicher Hafen



# Standortübersicht

## Kleingewerbegebiet Waldstraße

### Standortangaben

Gemeinde	Panketal
Amt/Verbandsgemeinde	Panketal (amtsfrei)
Landkreis	Barnim
Gebietscharakteristik (LBV)	Gewerbegebiet
Altstandort vor 1990	teilweise
Kommunaler oder privater Eigentümer?	privater Eigentümer
Eigentümer/Ansprechpartner Vermarktung	k.A.

### Planungsangaben (Quelle: Kommune bzw. Genehmigungsgrundlage)

Planungsstand/Baurecht <small>(rechtswirksamer BP/FNP; Baurecht nach §... BauGB)</small>	FNP
Baugebiet, Art der baulichen Nutzung <small>(GI, GE, MI, SO)</small>	G

### Flächenangaben [ha]

Flächenangaben [ha]	Sachdatenerhebung	Digitale Daten <small>(Quelle LBV)</small>
Gesamtfläche (Brutto)	2,9	3,7
nutzbare Fläche (Netto)	2,9	3,7
verfügbare Fläche (Potenzial)	0,0	0,1

(Luftbildinterpretation, BLP, siehe Kartendarstellung)

### Restriktionen

Einschränkungen bei Nutzbarkeit/Vermarktung <small>(planerische Gründe/Flächenzuschnitt, ungünstige bauliche oder natürliche Gegebenheiten, sonstige Hinweise)</small>	keine Einschränkung
---	---------------------

### Spezielle verkehrliche Anlagen im Gebiet

Bahn-/Gleisanschluss	nein
Hafen	nein

### Erreichbarkeit

Erreichbarkeit	[km]	
KV-Terminal	34	Hennigsdorf
Bundesautobahn (Anschlussstelle)	2	A 11      Bernau Süd
Bundesstraße	3,0	B 2
Flughafen		
Verkehrslandeplatz		
Bahnhof	3	Zepernick (S)

### Impressum

Registernummer	600880144
Quelle (sofern nicht anders gekennzeichnet)	Gemeinde Panketal
Datum der Erfassung/Aktualisierung	20.08.2012
Aufnahme-Jahr der Luftbilder	2020