






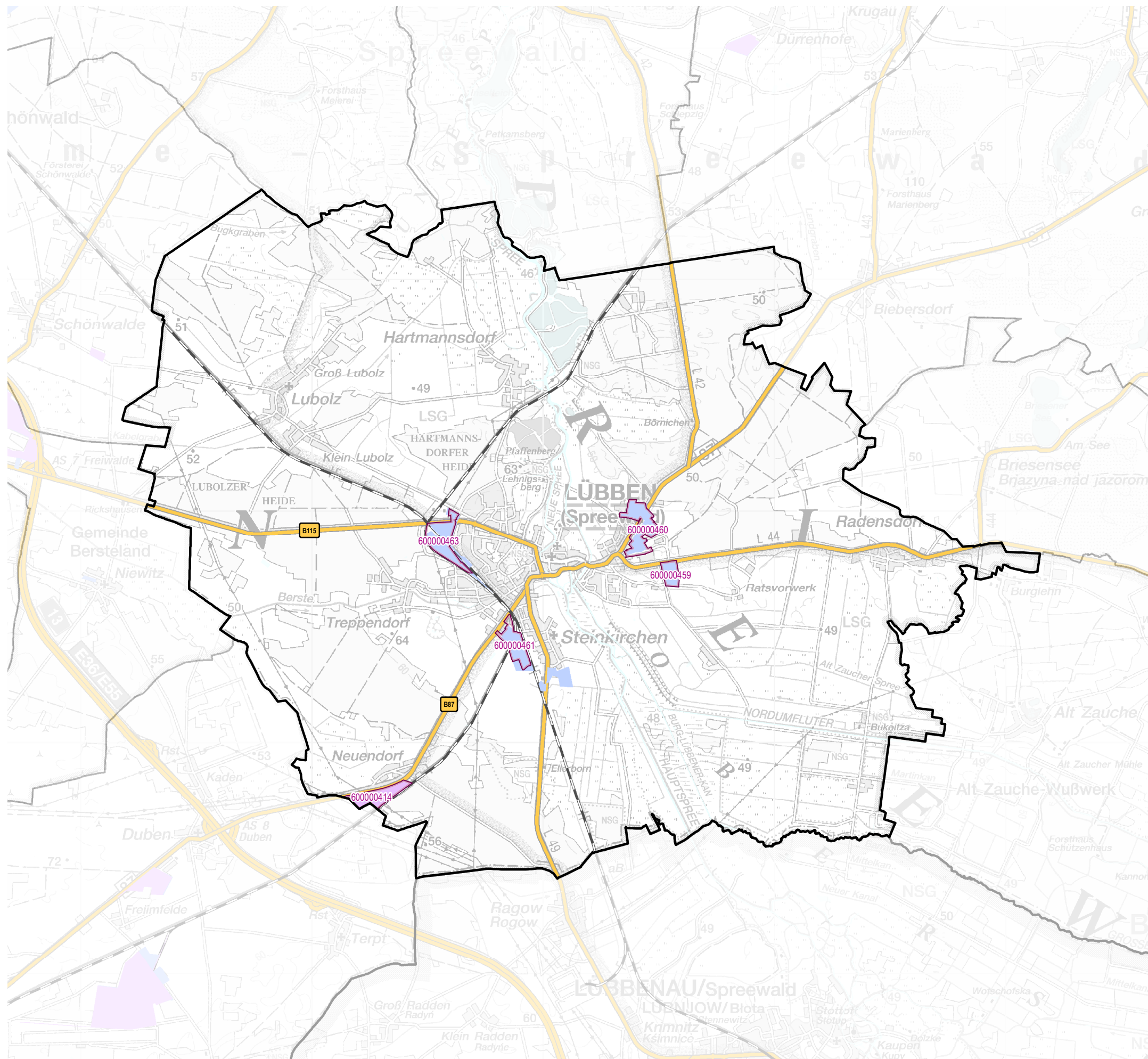


### Gewerbegebiete von Lübben (Spreewald)

-  Gewerbegebietsgrenze LBV
-  Bundesautobahn
-  Genehmigte bzw. rechtswirksame BP/FNP
-  Bundes-/Landesstraße
-  BP (Haupt-)Nutzung Gewerbe
-  Bahnleiße
-  gewerbliche FNP-Fläche

#### GWG mit Registernummer (verkürzt)

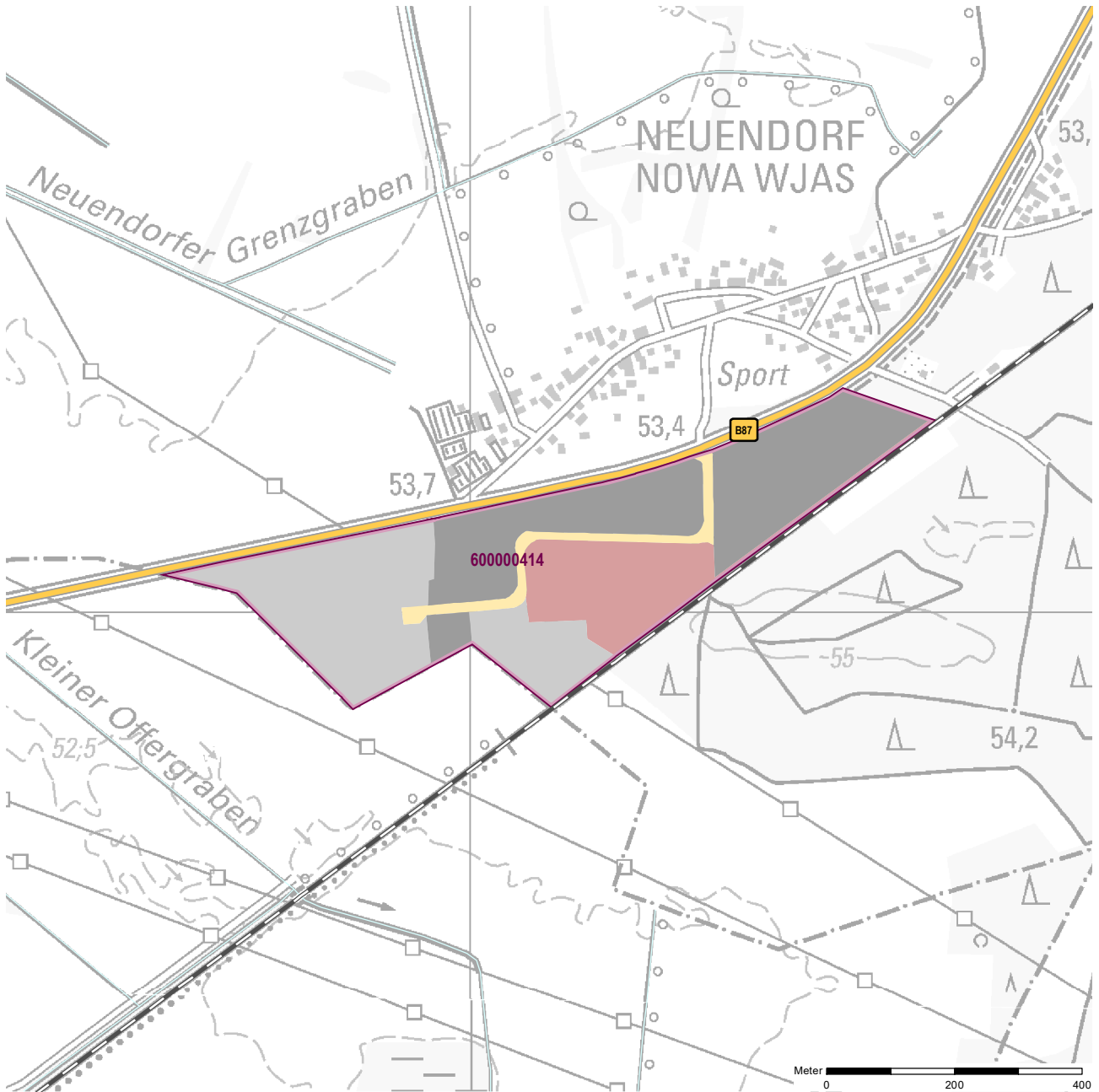
- 414 Gewerbegebiet Lübben (Spreewald) OT Neuendorf
- 459 Gewerbefläche Lieberoser Straße
- 460 Gewerbefläche Lübben Ost
- 461 Gewerbefläche Feldstraße
- 463 Gewerbefläche Majoranstraße, Parkstraße, Berliner Chaussee



Hinweis:  
Die Kartendarstellung basiert auf geometrischen Daten des LGB Brandenburg (© GeoBasis-DE/LGB 2024, dl-de/by-2-0).  
Sie wurde redaktionell und grafisch überarbeitet und mit Daten der Bauleitplanung und eigener Erhebung erweitert.  
© LBV, Dez. Raumbeobachtung und Stadtmonitoring (2025)

**Gemeinde:** Lübben (Spreewald)  
**Gewerbegebiet:** Gewerbegebiet Lübben (Spreewald) OT Neuendorf  
**Registernummer LBV:** 600000414

Ergebnis der Flächenerfassung in ha (Digitalisierung)		Potenzialfläche:*	Jahr des Luftbildes: 2023
Gesamtfläche:	nutzbare Fläche:		
22,8	17,6	8,3	* Vermarktungszustand ist dabei nicht berücksichtigt

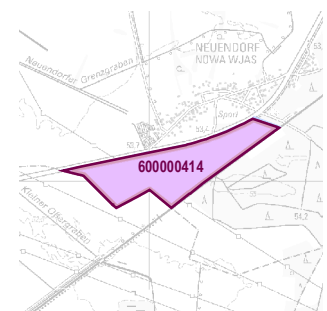


**Gewerbegebietsflächen**

- Gebäude-/Betriebsfläche
- Verkehrsfläche
- Potenzialfläche
- nicht gewerblich nutzbare Fläche (W, SO, PV, Grün, LW)
- Gewerbegebietsgrenze

**Verkehr**

- Autobahn
- Bundes-/Landesstraße
- Bahngleise
- ⊙ Bahnhof/Haltepunkt
- ⊕ öffentlicher Hafen



Genehmigte bzw. rechtswirksame BP/FNP  
 BP (Haupt-)Nutzung Gewerbe  
 gewerbliche FNP-Fläche

## Standortübersicht

### Gewerbegebiet Lübben (Spreewald) OT Neuendorf

#### Standortangaben

Gemeinde	Lübben (Spreewald)
Amt/Verbandsgemeinde	Lübben (Spreewald) (amtsfrei)
Landkreis	Dahme-Spreewald
Gebietscharakteristik (LBV)	Gewerbegebiet
Altstandort vor 1990	nein
Kommunaler oder privater Eigentümer?	kommunaler Träger

#### Planungsangaben (Quelle: Kommune bzw. Genehmigungsgrundlage)

Planungsstand/Baurecht	BP
<small>(rechtswirksamer BP/FNP; Baurecht nach §... BauGB)</small>	
Baugebiet, Art der baulichen Nutzung	GE, GI
<small>(GI, GE, MI, SO)</small>	

#### Flächenangaben [ha]

	Sachdatenerhebung	Digitale Daten (Quelle LBV)
Gesamtfläche (Brutto)	23,0	22,8
nutzbare Fläche (Netto)	16,0	17,6
verfügbare Fläche (Potenzial)	4,2	8,3
<small>(Luftbildinterpretation, BLP, siehe Kartendarstellung)</small>		

#### Restriktionen

Einschränkungen bei Nutzbarkeit/Vermarktung	k.A.
<small>(planerische Gründe/Flächenzuschnitt, ungünstige bauliche oder natürliche Gegebenheiten, sonstige Hinweise)</small>	

#### Spezielle verkehrliche Anlagen im Gebiet

Bahn-/Gleisanschluss	nein
Hafen	nein

#### Erreichbarkeit

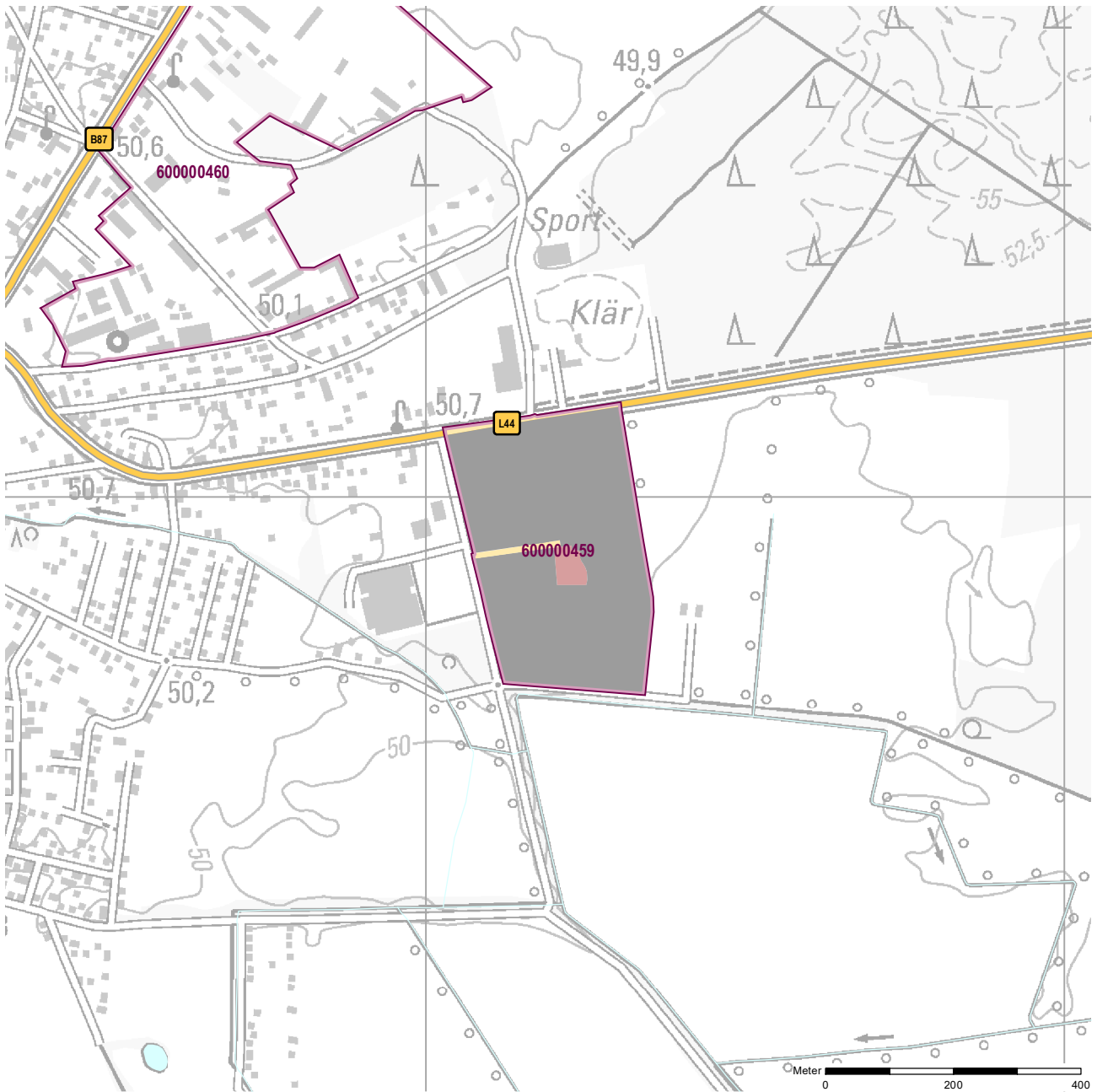
	[km]	
KV-Terminal	67	BASF Schwarzheide
Bundesautobahn (Anschlussstelle)	2	A 13      Duben
Bundesstraße	0,1	B 87
Flughafen	68	Berlin Brandenburg BER
Verkehrslandeplatz		
Bahnhof	0,6	Lübben (RE, RB)

#### Impressum

Registernummer	600000414
Quelle (sofern nicht anders gekennzeichnet)	PLIS Internet (LBV) und WFG
Aufnahme-Jahr des Luftbildes	2023

**Gemeinde:** Lübben (Spreewald)  
**Gewerbegebiet:** Gewerbefläche Lieberoser Straße  
**Registernummer LBV:** 600000459

Ergebnis der Flächenerfassung in ha (Digitalisierung)		Potenzialfläche:*	Jahr des Luftbildes: 2024
Gesamtfläche:	nutzbare Fläche:	0,0	* Vermarktungszustand ist dabei nicht berücksichtigt
11,5	10,8		

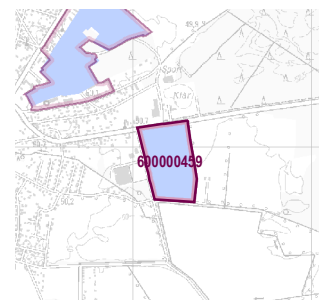


**Gewerbegebietsflächen**

- Gebäude-/Betriebsfläche
- Verkehrsfläche
- Potenzialfläche
- nicht gewerblich nutzbare Fläche (W, SO, PV, Grün, LW)
- Gewerbegebietsgrenze

**Verkehr**

- Autobahn
- Bundes-/Landesstraße
- Bahnleise
- ⊙ Bahnhof/Haltepunkt
- ⊕ öffentlicher Hafen



# Standortübersicht

## Gewerbefläche Lieberoser Straße

### Standortangaben

Gemeinde	Lübben (Spreewald)
Amt/Verbandsgemeinde	Lübben (Spreewald) (amtsfrei)
Landkreis	Dahme-Spreewald

Gebietscharakteristik (LBV)	Gewerbegebiet
Altstandort vor 1990	k.A.

Kommunaler oder privater Eigentümer?      privater Eigentümer und kommunaler Träger

### Planungsangaben (Quelle: Kommune bzw. Genehmigungsgrundlage)

Planungsstand/Baurecht      FNP  
(rechtswirksamer BP/FNP; Baurecht nach §... BauGB)

Baugebiet, Art der baulichen Nutzung      G  
(GI, GE, MI, SO)

### Flächenangaben [ha]

	Sachdatenerhebung	Digitale Daten <small>(Quelle LBV)</small>
Gesamtfläche (Brutto)	11,0	11,5
nutzbare Fläche (Netto)	11,0	10,8
verfügbare Fläche (Potenzial)	0,0	0,0 <small>(Luftbildinterpretation, BLP, siehe Kartendarstellung)</small>

### Restriktionen

Einschränkungen bei Nutzbarkeit/Vermarktung      keine Einschränkung  
(planerische Gründe/Flächenzuschnitt, ungünstige bauliche oder natürliche Gegebenheiten, sonstige Hinweise)

### Spezielle verkehrliche Anlagen im Gebiet

Bahn-/Gleisanschluss	nein
Hafen	nein

### Erreichbarkeit

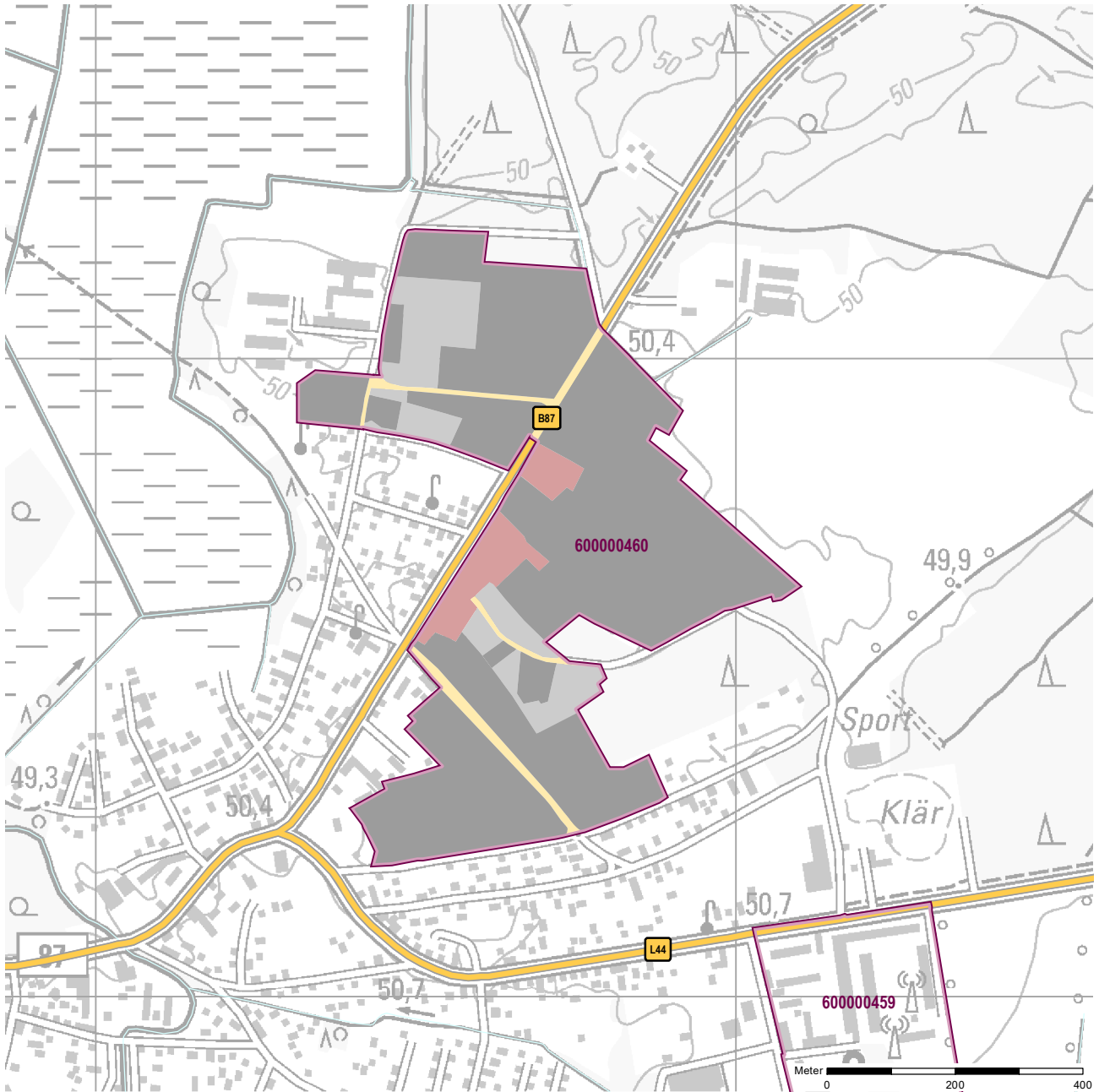
	[km]	
KV-Terminal	67	BASF Schwarzheide
Bundesautobahn (Anschlussstelle)	10	A 13      Freiwalde
Bundesstraße	0,5	B 87
Flughafen	65	Berlin Brandenburg BER
Verkehrslandeplatz		
Bahnhof	1	Lübben (RE, RB)

### Impressum

Registernummer	600000459
Quelle (sofern nicht anders gekennzeichnet)	Stadt Lübben (Spreewald)
Aufnahme-Jahr des Luftbildes	2024

**Gemeinde:** Lübben (Spreewald)  
**Gewerbegebiet:** Gewerbefläche Lübben Ost  
**Registernummer LBV:** 600000460

Ergebnis der Flächenerfassung in ha (Digitalisierung)		Potenzialfläche:*	Jahr des Luftbildes: 2024
Gesamtfläche:	nutzbare Fläche:		
35,2	32,0	4,1	* Vermarktungszustand ist dabei nicht berücksichtigt

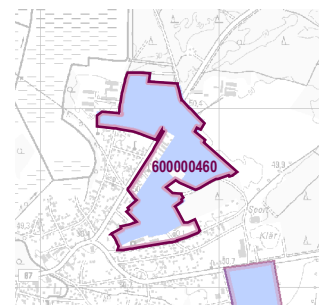


### Gewerbegebietsflächen

- Gebäude-/Betriebsfläche
- Verkehrsfläche
- Potenzialfläche
- nicht gewerblich nutzbare Fläche (W, SO, PV, Grün, LW)
- Gewerbegebietsgrenze

### Verkehr

- Autobahn
- Bundes-/Landesstraße
- Bahnleise
- + Bahnhof/Haltepunkt
- ⚓ öffentlicher Hafen



# Standortübersicht

## Gewerbefläche Lübben Ost

### Standortangaben

Gemeinde Lübben (Spreewald)  
Amt/Verbandsgemeinde Lübben (Spreewald) (amtsfrei)  
Landkreis Dahme-Spreewald

Gebietscharakteristik (LBV) Gewerbegebiet  
Altstandort vor 1990 k.A.

Kommunaler oder privater Eigentümer? privater Eigentümer und kommunaler Träger

### Planungsangaben (Quelle: Kommune bzw. Genehmigungsgrundlage)

Planungsstand/Baurecht FNP  
(rechtswirksamer BP/FNP; Baurecht nach §... BauGB)

Baugebiet, Art der baulichen Nutzung G, M  
(GI, GE, MI, SO)

### Flächenangaben [ha]

Gesamtfläche (Brutto)  
nutzbare Fläche (Netto)  
verfügbare Fläche (Potenzial)

### Sachdatenerhebung

34,1  
29,5  
2,2

### Digitale Daten (Quelle LBV)

35,2  
32,0  
4,1  
(Luftbildinterpretation, BLP, siehe Kartendarstellung)

### Restriktionen

Einschränkungen bei Nutzbarkeit/Vermarktung keine Einschränkung  
(planerische Gründe/Flächenzuschnitt, ungünstige bauliche oder natürliche Gegebenheiten, sonstige Hinweise)

### Spezielle verkehrliche Anlagen im Gebiet

Bahn-/Gleisanschluss nein  
Hafen nein

### Erreichbarkeit

#### [km]

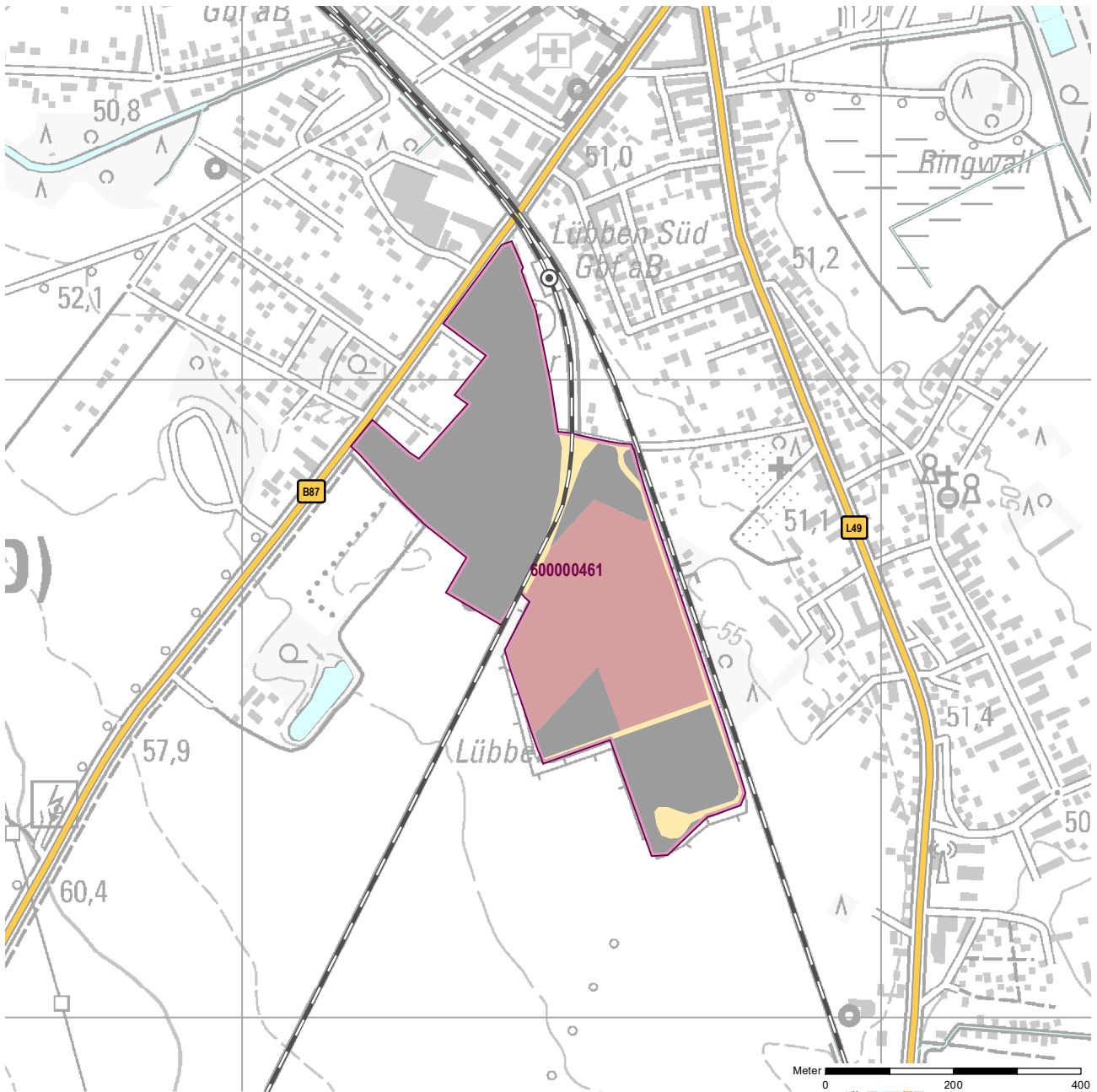
KV-Terminal 67 BASF Schwarzheide  
Bundesautobahn (Anschlussstelle) 10 A 13 Duben  
Bundesstraße 0,1 B 87  
Flughafen 65 Berlin Brandenburg BER  
Verkehrslandeplatz  
Bahnhof 3,3 Lübben (RE, RB)

### Impressum

Registernummer 600000460  
Quelle (sofern nicht anders gekennzeichnet) Stadt Lübben (Spreewald)  
Aufnahme-Jahr des Luftbildes 2024

**Gemeinde:** Lübben (Spreewald)  
**Gewerbegebiet:** Gewerbefläche Feldstraße  
**Registernummer LBV:** 600000461

Ergebnis der Flächenerfassung in ha (Digitalisierung)		Potenzialfläche:*	Jahr des Luftbildes: 2024
Gesamtfläche:	nutzbare Fläche:	0,0	* Vermarktungszustand ist dabei nicht berücksichtigt
22,4	13,5		

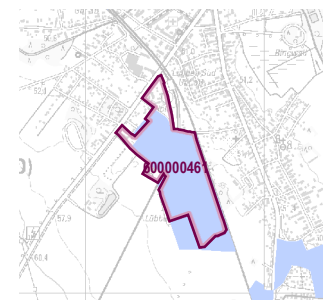


**Gewerbegebietsflächen**

- Gebäude-/Betriebsfläche
- Verkehrsfläche
- Potenzialfläche
- nicht gewerblich nutzbare Fläche (W, SO, PV, Grün, LW)
- Gewerbegebietsgrenze

**Verkehr**

- Autobahn
- Bundes-/Landesstraße
- Bahngleise
- + Bahnhof/Haltepunkt
- ⚓ öffentlicher Hafen



# Standortübersicht

## Gewerbefläche Feldstraße

### Standortangaben

Gemeinde	Lübben (Spreewald)
Amt/Verbandsgemeinde	Lübben (Spreewald) (amtsfrei)
Landkreis	Dahme-Spreewald
Gebietscharakteristik (LBV)	Gewerbegebiet PV
Altstandort vor 1990	k.A.
Kommunaler oder privater Eigentümer?	privater Eigentümer

### Planungsangaben (Quelle: Kommune bzw. Genehmigungsgrundlage)

Planungsstand/Baurecht	§ 34 BauGB
<small>(rechtswirksamer BP/FNP; Baurecht nach §... BauGB)</small>	
Baugebiet, Art der baulichen Nutzung	G
<small>(GI, GE, MI, SO)</small>	

### Flächenangaben [ha]

	Sachdatenerhebung	Digitale Daten <small>(Quelle LBV)</small>
Gesamtfläche (Brutto)	22,8	22,4
nutzbare Fläche (Netto)	22,8	13,5
verfügbare Fläche (Potenzial)	0,0	0,0
		<small>(Luftbildinterpretation, BLP, siehe Kartendarstellung)</small>

### Restriktionen

Einschränkungen bei Nutzbarkeit/Vermarktung	keine Einschränkung
<small>(planerische Gründe/Flächenzuschnitt, ungünstige bauliche oder natürliche Gegebenheiten, sonstige Hinweise)</small>	

### Spezielle verkehrliche Anlagen im Gebiet

Bahn-/Gleisanschluss	ja
Hafen	nein

### Erreichbarkeit

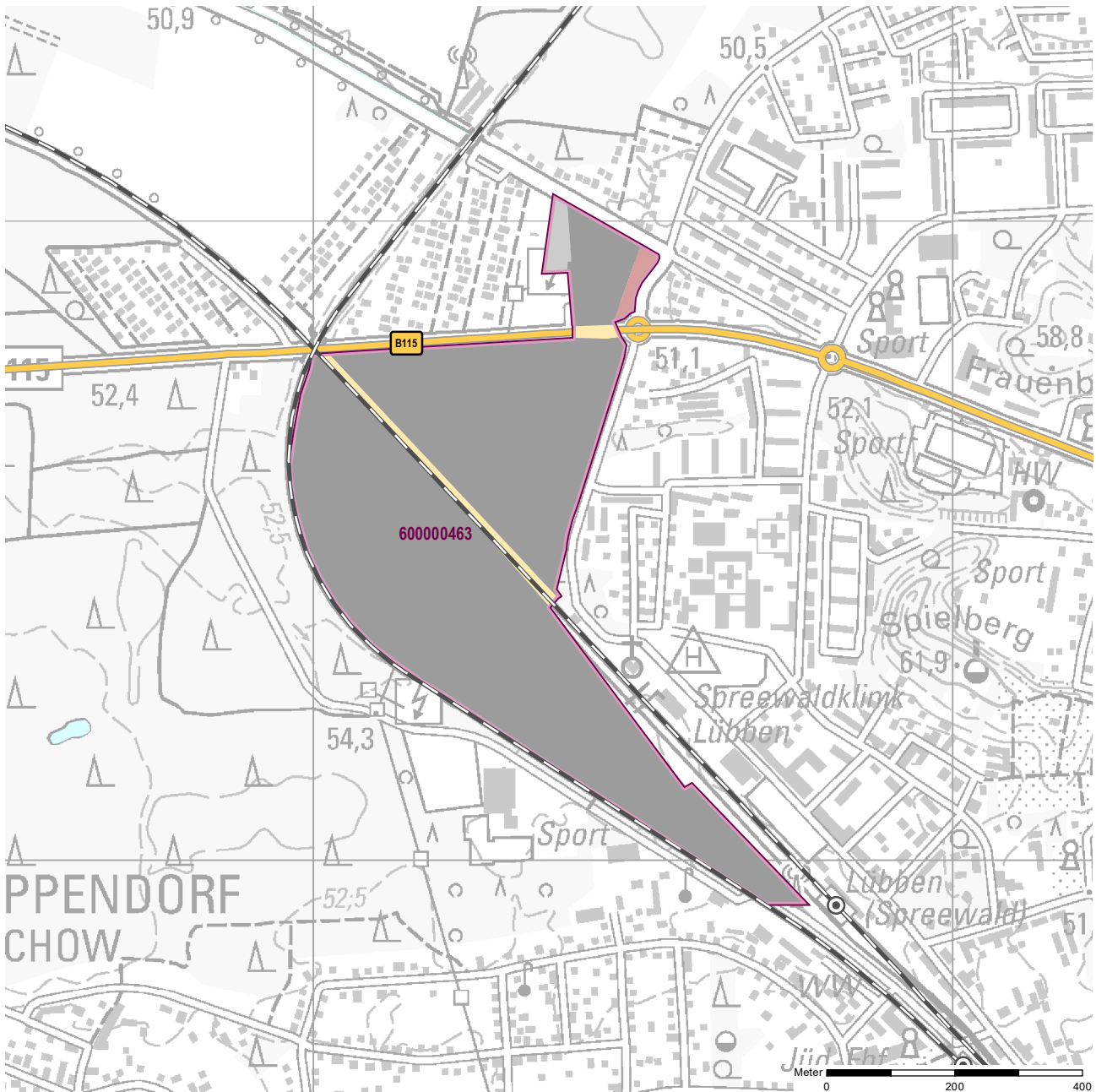
	[km]	
KV-Terminal	67	BASF Schwarzheide
Bundesautobahn (Anschlussstelle)	7	A 13 Duben
Bundesstraße	0,1	B 87
Flughafen	65	Berlin Brandenburg BER
Verkehrslandeplatz		
Bahnhof	2	Lübben (RE, RB)

### Impressum

Registernummer	600000461
Quelle (sofern nicht anders gekennzeichnet)	Stadt Lübben (Spreewald)
Aufnahme-Jahr des Luftbildes	2024

**Gemeinde:** Lübben (Spreewald)  
**Gewerbegebiet:** Gewerbefläche Majoranstraße, Parkstraße, Berliner Chaussee  
**Registernummer LBV:** 600000463

Ergebnis der Flächenerfassung in ha (Digitalisierung)		Jahr des Luftbildes: 2024	
Gesamtfläche:	nutzbare Fläche:	Potenzialfläche:*	
30,3	29,1	0,4	* Vermarktungszustand ist dabei nicht berücksichtigt

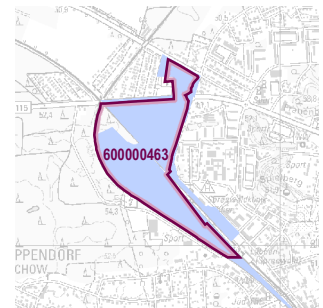


**Gewerbegebietsflächen**

- Gebäude-/Betriebsfläche
- Verkehrsfläche
- Potenzialfläche
- nicht gewerblich nutzbare Fläche (W, SO, PV, Grün, LW)
- Gewerbegebietsgrenze

**Verkehr**

- Autobahn
- Bundes-/Landesstraße
- Bahngleise
- Bahnhof/Haltepunkt
- öffentlicher Hafen



## Standortübersicht

### Gewerbefläche Majoranstraße, Parkstraße, Berliner Chaussee

#### Standortangaben

Gemeinde	Lübben (Spreewald)
Amt/Verbandsgemeinde	Lübben (Spreewald) (amtsfrei)
Landkreis	Dahme-Spreewald
Gebietscharakteristik (LBV)	Gewerbegebiet
Altstandort vor 1990	k.A.
Kommunaler oder privater Eigentümer?	privater Eigentümer und kommunaler Träger

#### Planungsangaben (Quelle: Kommune bzw. Genehmigungsgrundlage)

Planungsstand/Baurecht	§ 34 / § 35 BauGB
<small>(rechtswirksamer BP/FNP; Baurecht nach §... BauGB)</small>	
Baugebiet, Art der baulichen Nutzung	G
<small>(GI, GE, MI, SO)</small>	

#### Flächenangaben [ha]

	Sachdatenerhebung	Digitale Daten <small>(Quelle LBV)</small>
Gesamtfläche (Brutto)	30,9	30,3
nutzbare Fläche (Netto)	24,7	29,1
verfügbare Fläche (Potenzial)	1,3	0,4
		<small>(Luftbildinterpretation, BLP, siehe Kartendarstellung)</small>

#### Restriktionen

Einschränkungen bei Nutzbarkeit/Vermarktung	planerische Gründe/Flächenzuschnitte
<small>(planerische Gründe/Flächenzuschnitt, ungünstige bauliche oder natürliche Gegebenheiten, sonstige Hinweise)</small>	

#### Spezielle verkehrliche Anlagen im Gebiet

Bahn-/Gleisanschluss	ja
Hafen	nein

#### Erreichbarkeit

	[km]	
KV-Terminal	67	BASF Schwarzheide
Bundesautobahn (Anschlussstelle)	7	A 13      Freiwalde
Bundesstraße	0,1	B 115
Flughafen	65	Berlin Brandenburg BER
Verkehrslandeplatz		
Bahnhof	1	Lübben (RE, RB)

#### Impressum

Registernummer	600000463
Quelle (sofern nicht anders gekennzeichnet)	Stadt Lübben (Spreewald)
Aufnahme-Jahr des Luftbildes	2024