

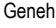



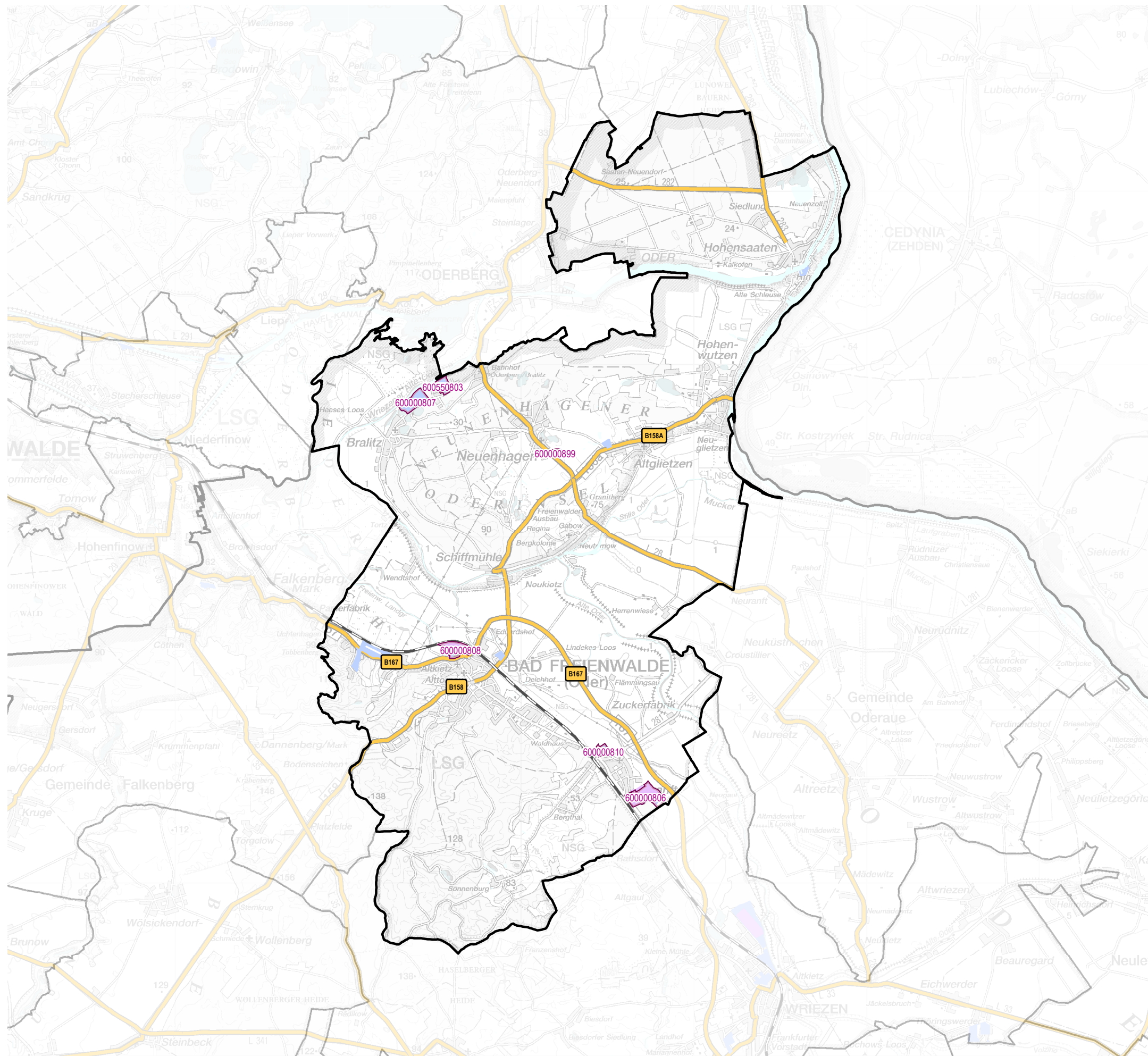


### Gewerbegebiete von Bad Freienwalde (Oder)

-  Gewerbegebietsgrenze LBV
-  Bundesautobahn
-  Bundes-/Landesstraße
-  BP (Haupt-)Nutzung Gewerbe
-  gewerbliche FNP-Fläche
-  Bahngleise

#### GWG mit Registernummer (verkürzt)

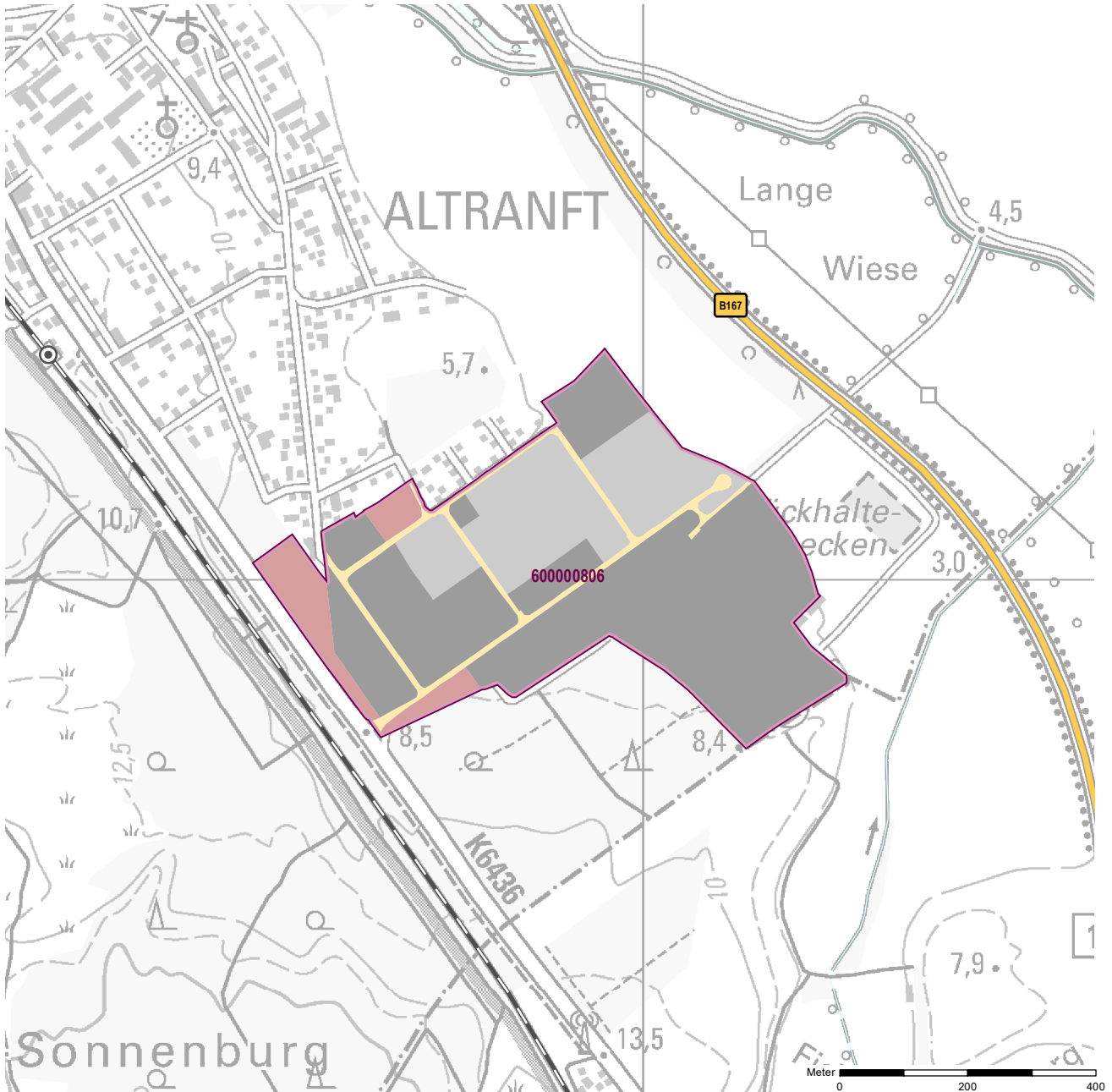
- 806 Gewerbegebiet Altranft
- 807 Ehemaliger Imper-Handel Bralitz
- 808 Gewerbegebiet "Weg an der Bahn"
- 810 Gewerbehof OT Altranft
- 899 Freienwalder Straße OT Neuenhagen
- 550803 Gewerbefläche HBB Holzbearbeitung Bralitz



Hinweis:  
Die Kartendarstellung basiert auf geometrischen Daten des LGB Brandenburg (© GeoBasis-DE/LGB 2024, dl-de/by-2-0).  
Sie wurde redaktionell und grafisch überarbeitet und mit Daten der Bauleitplanung und eigener Erhebung erweitert.  
© LBV, Dez. Raumbeobachtung und Stadtmonitoring (2025)

**Gemeinde:** Bad Freienwalde (Oder)  
**Gewerbegebiet:** Gewerbegebiet Altranft  
**Registernummer LBV:** 600000806

Ergebnis der Flächenerfassung in ha (Digitalisierung)		Jahr des Luftbildes: 2023	
Gesamtfläche:	nutzbare Fläche:	Potenzialfläche:*	
29,3	25,1	7,0	* Vermarktungszustand ist dabei nicht berücksichtigt

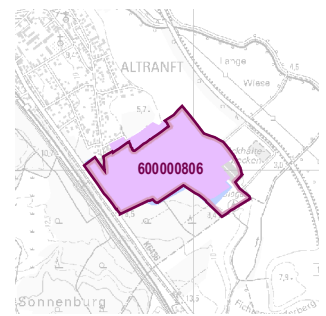


**Gewerbegebietsflächen**

- Gebäude-/Betriebsfläche
- Verkehrsfläche
- Potenzialfläche
- nicht gewerblich nutzbare Fläche (W, SO, PV, Grün, LW)
- Gewerbegebietsgrenze

**Verkehr**

- Autobahn
- Bundes-/Landesstraße
- Bahngleise
- Bahnhof/Haltepunkt
- öffentlicher Hafen



# Standortübersicht

## Gewerbegebiet Altranft

### Standortangaben

Gemeinde	Bad Freienwalde (Oder)
Amt/Verbandsgemeinde	Bad Freienwalde (Oder) (amtsfrei)
Landkreis	Märkisch-Oderland
Gebietscharakteristik (LBV)	Gewerbegebiet
Altstandort vor 1990	nein
Kommunaler oder privater Eigentümer?	kommunaler Träger

### Planungsangaben (Quelle: Kommune bzw. Genehmigungsgrundlage)

Planungsstand/Baurecht	BP
<small>(rechtswirksamer BP/FNP; Baurecht nach §... BauGB)</small>	
Baugebiet, Art der baulichen Nutzung	GE
<small>(GI, GE, MI, SO)</small>	

### Flächenangaben [ha]

	Sachdatenerhebung	Digitale Daten <small>(Quelle LBV)</small>
Gesamtfläche (Brutto)	24,7	29,3
nutzbare Fläche (Netto)	20,4	25,1
verfügbare Fläche (Potenzial)	10,6	7,0
		<small>(Luftbildinterpretation, BLP, siehe Kartendarstellung)</small>

### Restriktionen

Einschränkungen bei Nutzbarkeit/Vermarktung	keine Einschränkung
<small>(planerische Gründe/Flächenzuschnitt, ungünstige bauliche oder natürliche Gegebenheiten, sonstige Hinweise)</small>	

### Spezielle verkehrliche Anlagen im Gebiet

Bahn-/Gleisanschluss	nein
Hafen	nein

### Erreichbarkeit

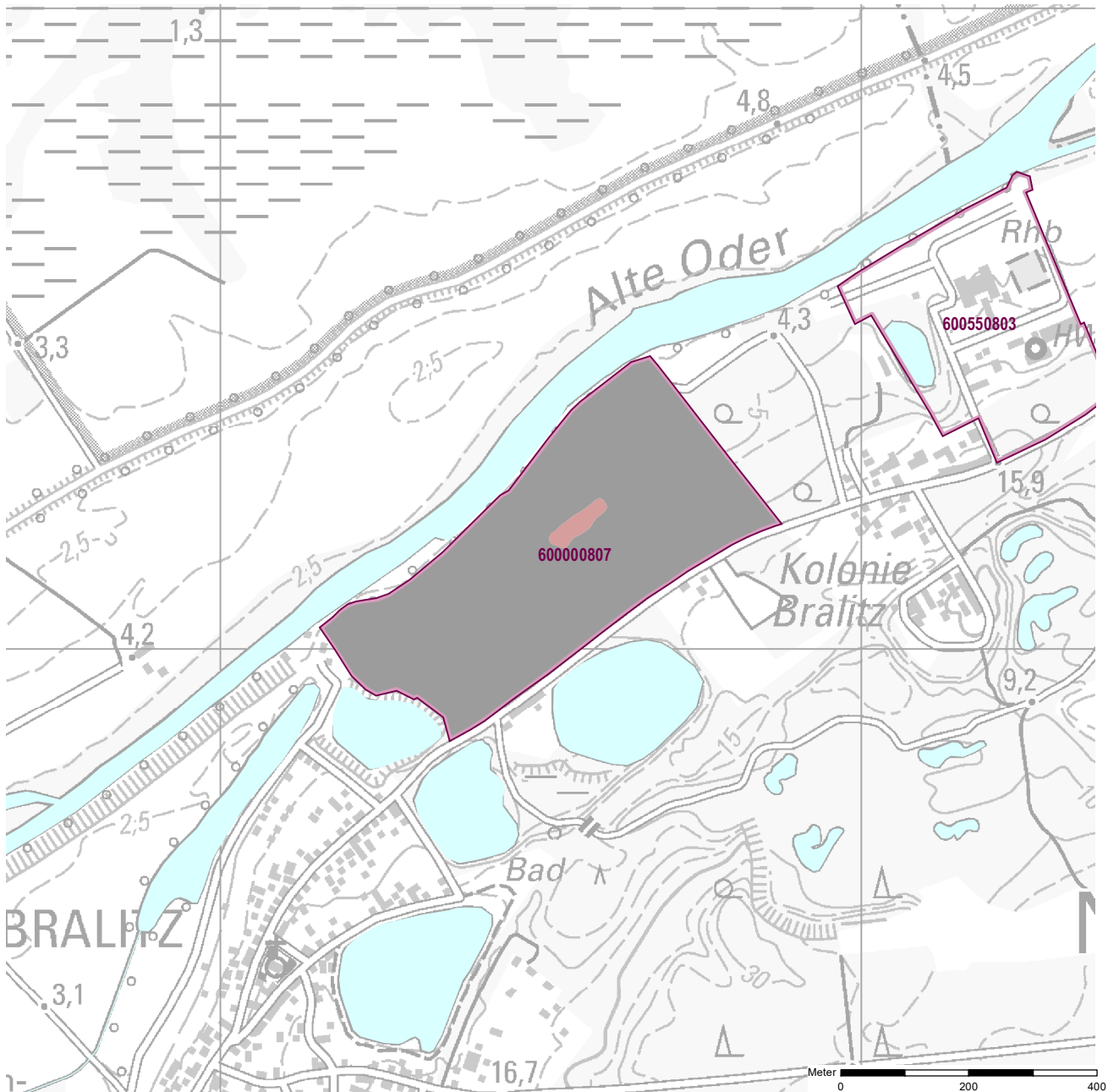
	[km]	
KV-Terminal		
Bundesautobahn (Anschlussstelle)	45	A 10 Finowfurt
Bundesstraße	0,0	B 167
Flughafen	73	Berlin Brandenburg BER
Verkehrslandeplatz		
Bahnhof	2,5	Bad Freienwalde

### Impressum

Registernummer	600000806
Quelle (sofern nicht anders gekennzeichnet)	PLIS Internet (LBV)
Aufnahme-Jahr des Luftbildes	2023

**Gemeinde:** Bad Freienwalde (Oder)  
**Gewerbegebiet:** Ehemaliger Imper-Handel Bralitz  
**Registernummer LBV:** 600000807

Ergebnis der Flächenerfassung in ha (Digitalisierung)		Potenzialfläche:*	Jahr des Luftbildes: 2022
Gesamtfläche:	nutzbare Fläche:		
18,1	17,8	0,0	* Vermarktungszustand ist dabei nicht berücksichtigt

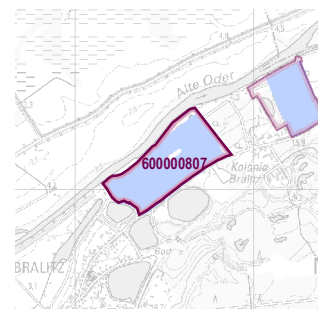


**Gewerbegebietsflächen**

- Gebäude-/Betriebsfläche
- Verkehrsfläche
- Potenzialfläche
- nicht gewerblich nutzbare Fläche (W, SO, PV, Grün, LW)
- Gewerbegebietsgrenze

**Verkehr**

- Autobahn
- Bundes-/Landesstraße
- Bahngleise
- ⊙ Bahnhof/Haltepunkt
- ⊕ öffentlicher Hafen



## Standortübersicht

### Ehemaliger Imper-Handel Bralitz

#### Standortangaben

Gemeinde	Bad Freienwalde (Oder)
Amt/Verbandsgemeinde	Bad Freienwalde (Oder) (amtsfrei)
Landkreis	Märkisch-Oderland
Gebietscharakteristik (LBV)	Gewerbegebiet
Altstandort vor 1990	ja
Kommunaler oder privater Eigentümer?	privater Eigentümer

#### Planungsangaben (Quelle: Kommune bzw. Genehmigungsgrundlage)

Planungsstand/Baurecht <small>(rechtswirksamer BP/FNP; Baurecht nach §... BauGB)</small>	FNP
Baugebiet, Art der baulichen Nutzung <small>(GI, GE, MI, SO)</small>	GE

#### Flächenangaben [ha]

	Sachdatenerhebung	Digitale Daten <small>(Quelle LBV)</small>
Gesamtfläche (Brutto)	18,0	18,1
nutzbare Fläche (Netto)	18,0	17,8
verfügbare Fläche (Potenzial)		0,0 <small>(Luftbildinterpretation, BLP, siehe Kartendarstellung)</small>

#### Restriktionen

Einschränkungen bei Nutzbarkeit/Vermarktung <small>(planerische Gründe/Flächenzuschnitt, ungünstige bauliche oder natürliche Gegebenheiten, sonstige Hinweise)</small>	keine Einschränkung
---	---------------------

#### Spezielle verkehrliche Anlagen im Gebiet

Bahn-/Gleisanschluss	nein
Hafen	nein

#### Erreichbarkeit

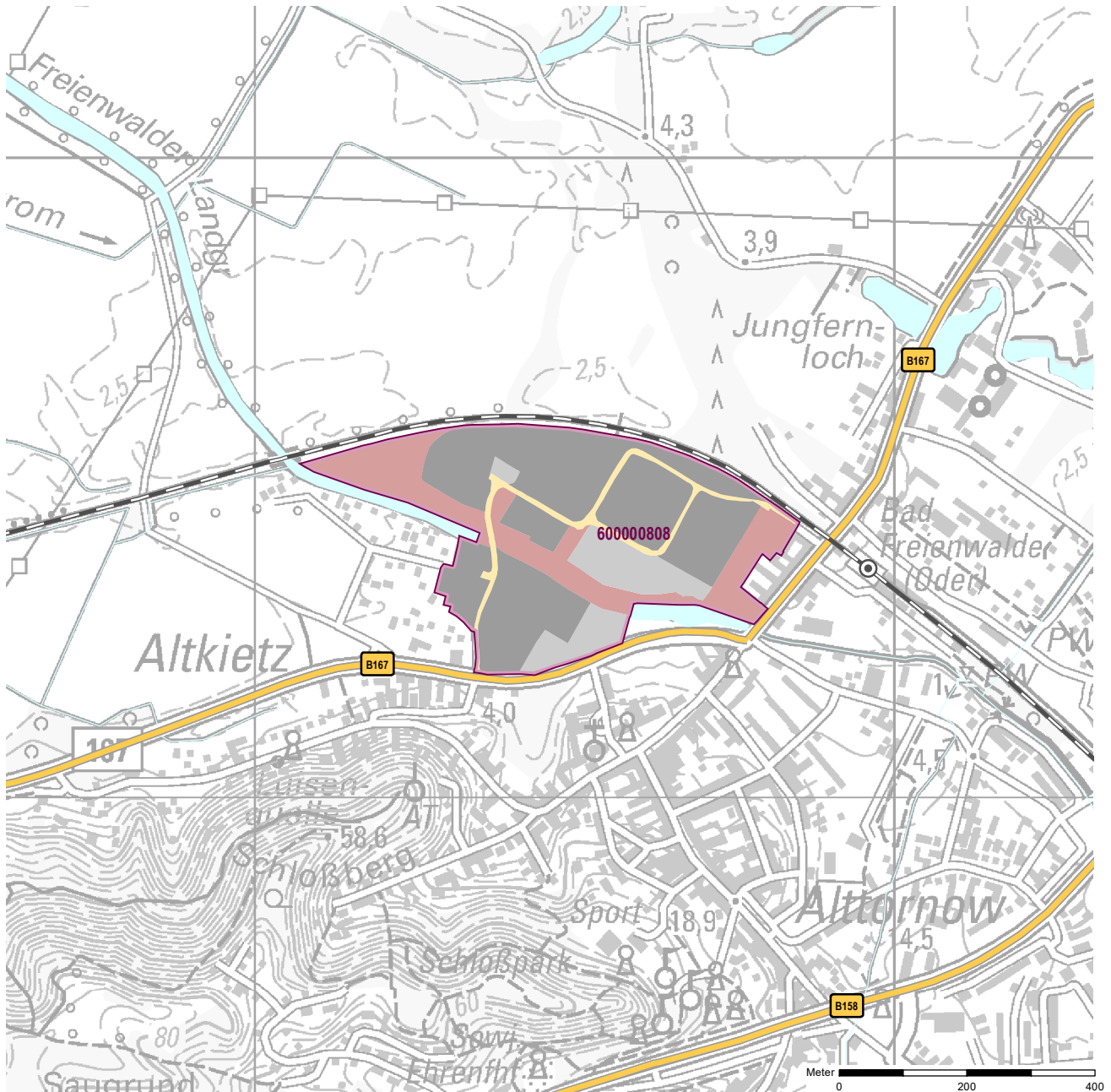
	[km]	
KV-Terminal		
Bundesautobahn (Anschlussstelle)	32	A 11 Joachimsthal
Bundesstraße	2,1	B 158
Flughafen	73	Berlin Brandenburg BER
Verkehrslandeplatz		
Bahnhof		

#### Impressum

Registernummer	600000807
Quelle (sofern nicht anders gekennzeichnet)	PLIS Internet (LBV)
Aufnahme-Jahr des Luftbildes	2022

**Gemeinde:** Bad Freienwalde (Oder)  
**Gewerbegebiet:** Gewerbegebiet "Weg an der Bahn"  
**Registernummer LBV:** 600000808

Ergebnis der Flächenerfassung in ha (Digitalisierung)		Jahr des Luftbildes: 2023	
Gesamtfläche:	nutzbare Fläche:	Potenzialfläche:*	
17,0	11,9	2,2	* Vermarktungszustand ist dabei nicht berücksichtigt

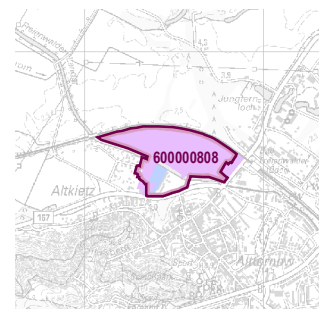


**Gewerbegebietsflächen**

- Gebäude-/Betriebsfläche
- Verkehrsfläche
- Potenzialfläche
- nicht gewerblich nutzbare Fläche (W, SO, PV, Grün, LW)
- Gewerbegebietsgrenze

**Verkehr**

- Autobahn
- Bundes-/Landesstraße
- Bahngleise
- + Bahnhof/Haltepunkt
- ⚓ öffentlicher Hafen



## Standortübersicht

### Gewerbegebiet "Weg an der Bahn"

#### Standortangaben

Gemeinde	Bad Freienwalde (Oder)
Amt/Verbandsgemeinde	Bad Freienwalde (Oder) (amtsfrei)
Landkreis	Märkisch-Oderland
Gebietscharakteristik (LBV)	Gewerbegebiet
Altstandort vor 1990	ja
Kommunaler oder privater Eigentümer?	kommunaler Träger

#### Planungsangaben (Quelle: Kommune bzw. Genehmigungsgrundlage)

Planungsstand/Baurecht	BP
<small>(rechtswirksamer BP/FNP; Baurecht nach §... BauGB)</small>	
Baugebiet, Art der baulichen Nutzung	GE
<small>(GI, GE, MI, SO)</small>	

#### Flächenangaben [ha]

	Sachdatenerhebung	Digitale Daten <small>(Quelle LBV)</small>
Gesamtfläche (Brutto)	11,2	17,0
nutzbare Fläche (Netto)	8,8	11,9
verfügbare Fläche (Potenzial)	1,6	2,2
		<small>(Luftbildinterpretation, BLP, siehe Kartendarstellung)</small>

#### Restriktionen

Einschränkungen bei Nutzbarkeit/Vermarktung	keine Einschränkung
<small>(planerische Gründe/Flächenzuschnitt, ungünstige bauliche oder natürliche Gegebenheiten, sonstige Hinweise)</small>	

#### Spezielle verkehrliche Anlagen im Gebiet

Bahn-/Gleisanschluss	nein
Hafen	nein

#### Erreichbarkeit

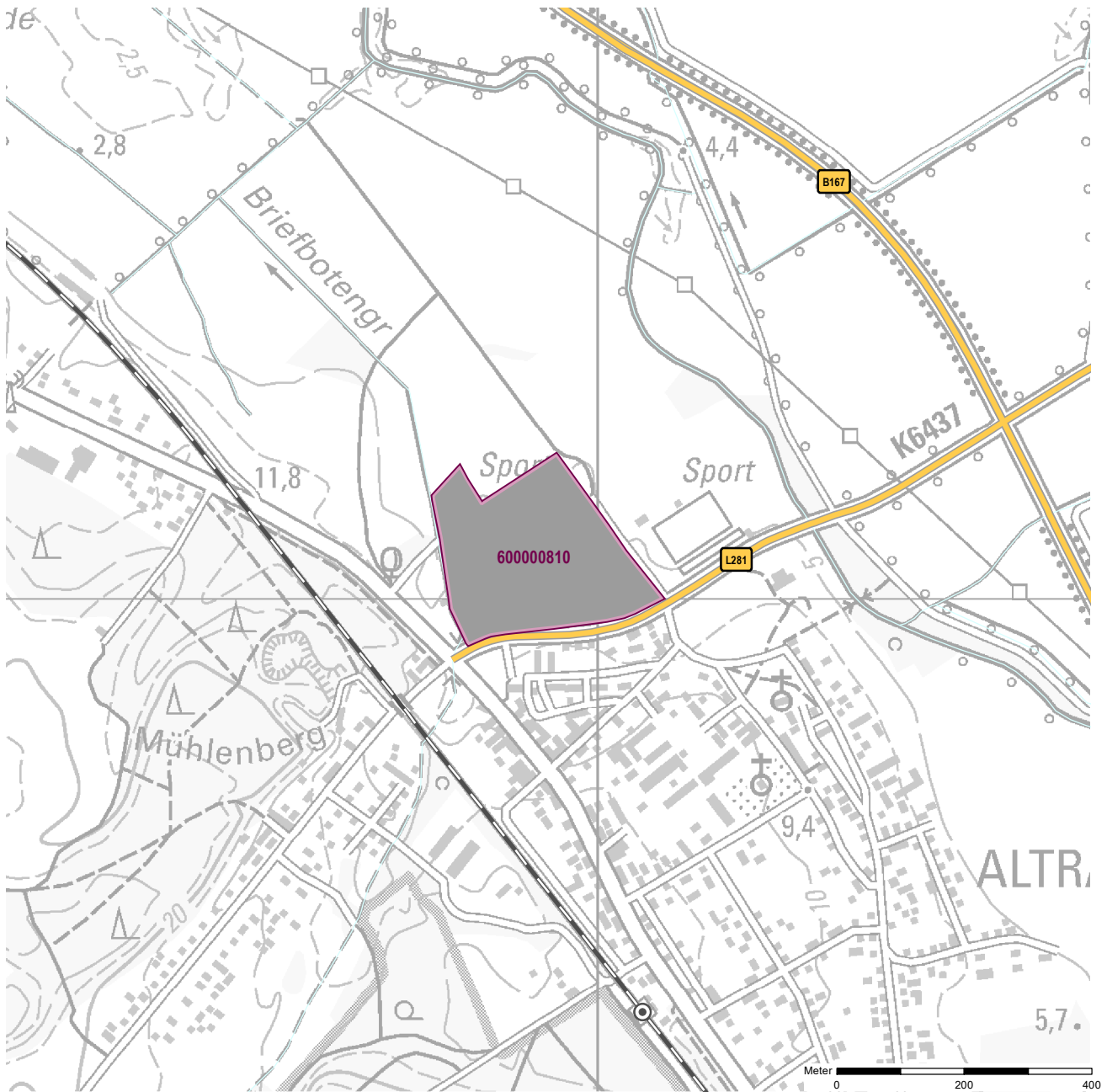
	[km]	
KV-Terminal		
Bundesautobahn (Anschlussstelle)	45	A 11 Finowfurt
Bundesstraße	0,5	B 167
Flughafen	64	Berlin Brandenburg BER
Verkehrslandeplatz		
Bahnhof		

#### Impressum

Registernummer	600000808
Quelle (sofern nicht anders gekennzeichnet)	PLIS Internet (LBV)
Aufnahme-Jahr des Luftbildes	2023

**Gemeinde:** Bad Freienwalde (Oder)  
**Gewerbegebiet:** Gewerbehof OT Altranft  
**Registernummer LBV:** 600000810

Ergebnis der Flächenerfassung in ha (Digitalisierung)		Potenzialfläche:*	Jahr des Luftbildes: 2023
Gesamtfläche:	nutzbare Fläche:	0,0	* Vermarktungszustand ist dabei nicht berücksichtigt
6,8	6,8		

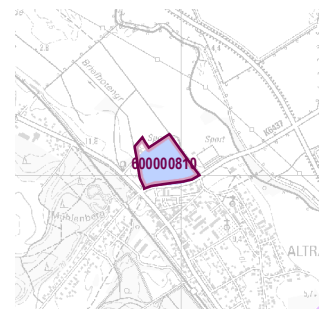


**Gewerbegebietsflächen**

- Gebäude-/Betriebsfläche
- Verkehrsfläche
- Potenzialfläche
- nicht gewerblich nutzbare Fläche (W, SO, PV, Grün, LW)
- Gewerbegebietsgrenze

**Verkehr**

- Autobahn
- Bundes-/Landesstraße
- Bahngleise
- + Bahnhof/Haltepunkt
- ⚓ öffentlicher Hafen



## Standortübersicht

### Gewerbehof OT Altranft

#### Standortangaben

Gemeinde	Bad Freienwalde (Oder)
Amt/Verbandsgemeinde	Bad Freienwalde (Oder) (amtsfrei)
Landkreis	Märkisch-Oderland
Gebietscharakteristik (LBV)	Gewerbegebiet
Altstandort vor 1990	ja
Kommunaler oder privater Eigentümer?	privater Eigentümer

#### Planungsangaben (Quelle: Kommune bzw. Genehmigungsgrundlage)

Planungsstand/Baurecht	k.A.
<small>(rechtswirksamer BP/FNP; Baurecht nach §... BauGB)</small>	
Baugebiet, Art der baulichen Nutzung	GE
<small>(GI, GE, MI, SO)</small>	

#### Flächenangaben [ha]

	Sachdatenerhebung	Digitale Daten (Quelle LBV)
Gesamtfläche (Brutto)	6,8	6,8
nutzbare Fläche (Netto)	4,3	6,8
verfügbare Fläche (Potenzial)	0,2	0,0
		<small>(Luftbildinterpretation, BLP, siehe Kartendarstellung)</small>

#### Restriktionen

Einschränkungen bei Nutzbarkeit/Vermarktung	k.A.
<small>(planerische Gründe/Flächenzuschnitt, ungünstige bauliche oder natürliche Gegebenheiten, sonstige Hinweise)</small>	

#### Spezielle verkehrliche Anlagen im Gebiet

Bahn-/Gleisanschluss	nein
Hafen	nein

#### Erreichbarkeit

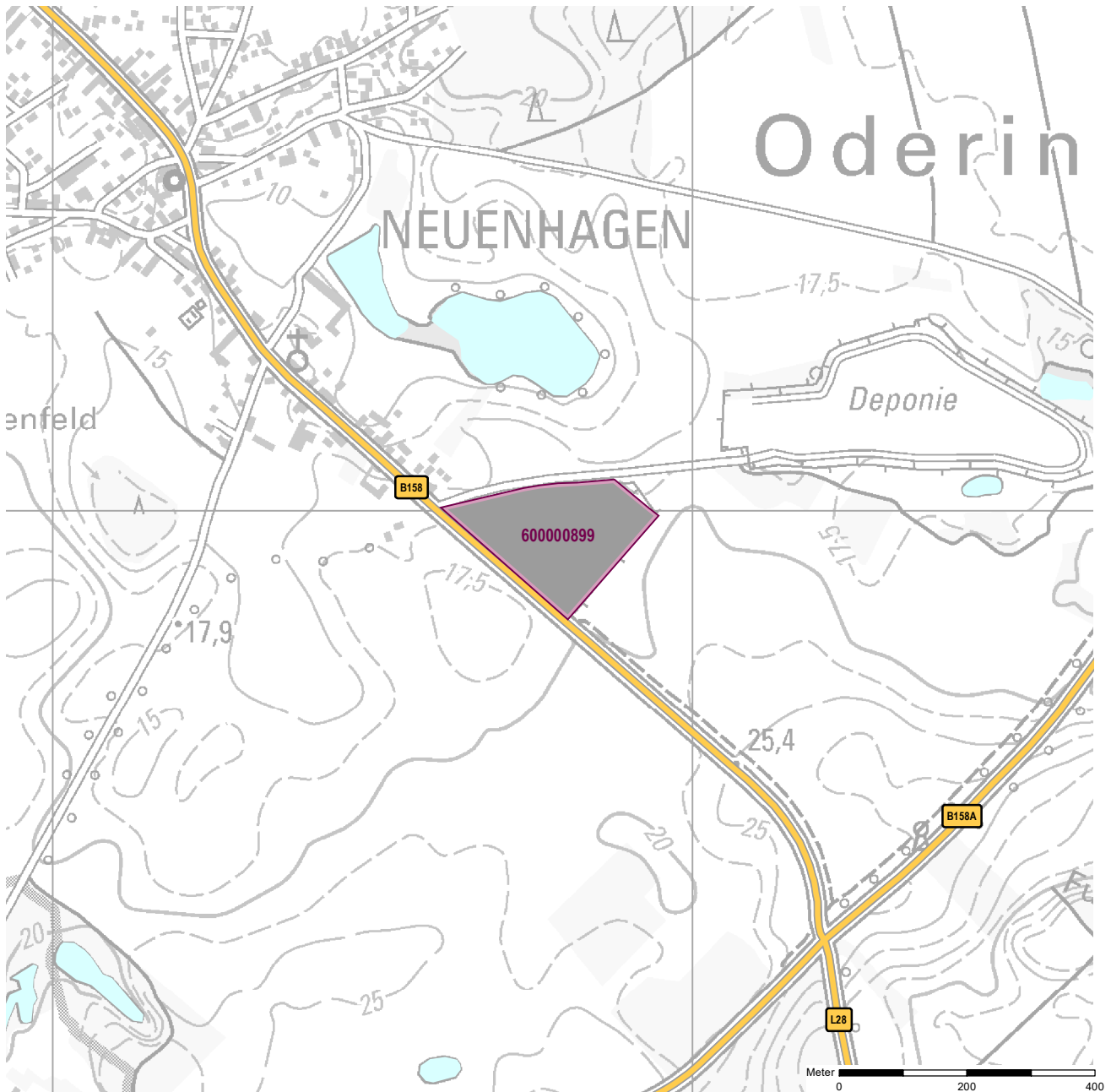
	[km]	
KV-Terminal		
Bundesautobahn (Anschlussstelle)	31	A 11 Finowfurt
Bundesstraße	0,8	B 167
Flughafen	67	Berlin Brandenburg BER
Verkehrslandeplatz		
Bahnhof		

#### Impressum

Registernummer	600000810
Quelle (sofern nicht anders gekennzeichnet)	PLIS Internet (LBV)
Aufnahme-Jahr des Luftbildes	2023

**Gemeinde:** Bad Freienwalde (Oder)  
**Gewerbegebiet:** Freienwalder Straße OT Neuenhagen  
**Registernummer LBV:** 600000899

Ergebnis der Flächenerfassung in ha (Digitalisierung)		Potenzialfläche:*	Jahr des Luftbildes: 2022
Gesamtfläche:	nutzbare Fläche:	0,0	* Vermarktungszustand ist dabei nicht berücksichtigt
3,9	3,9		

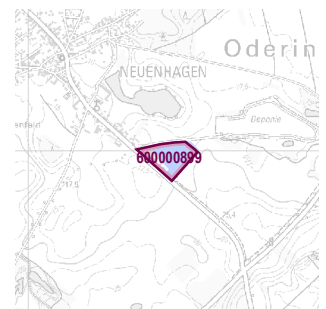


**Gewerbegebietsflächen**

- Gebäude-/Betriebsfläche
- Verkehrsfläche
- Potenzialfläche
- nicht gewerblich nutzbare Fläche (W, SO, PV, Grün, LW)
- Gewerbegebietsgrenze

**Verkehr**

- Autobahn
- Bundes-/Landesstraße
- Bahngleise
- ⊙ Bahnhof/Haltepunkt
- ⊕ öffentlicher Hafen



## Standortübersicht

### Freienwalder Straße OT Neuenhagen

#### Standortangaben

Gemeinde	Bad Freienwalde (Oder)
Amt/Verbandsgemeinde	Bad Freienwalde (Oder) (amtsfrei)
Landkreis	Märkisch-Oderland
Gebietscharakteristik (LBV)	Gewerbestandort
Altstandort vor 1990	ja
Kommunaler oder privater Eigentümer?	k.A.

#### Planungsangaben (Quelle: Kommune bzw. Genehmigungsgrundlage)

Planungsstand/Baurecht	FNP
<small>(rechtswirksamer BP/FNP; Baurecht nach §... BauGB)</small>	
Baugebiet, Art der baulichen Nutzung	GE
<small>(GI, GE, MI, SO)</small>	

#### Flächenangaben [ha]

	Sachdatenerhebung	Digitale Daten (Quelle LBV)
Gesamtfläche (Brutto)	3,9	3,9
nutzbare Fläche (Netto)	3,9	3,9
verfügbare Fläche (Potenzial)		0,0
<small>(Luftbildinterpretation, BLP, siehe Kartendarstellung)</small>		

#### Restriktionen

Einschränkungen bei Nutzbarkeit/Vermarktung	k.A.
<small>(planerische Gründe/Flächenzuschnitt, ungünstige bauliche oder natürliche Gegebenheiten, sonstige Hinweise)</small>	

#### Spezielle verkehrliche Anlagen im Gebiet

Bahn-/Gleisanschluss	nein
Hafen	nein

#### Erreichbarkeit

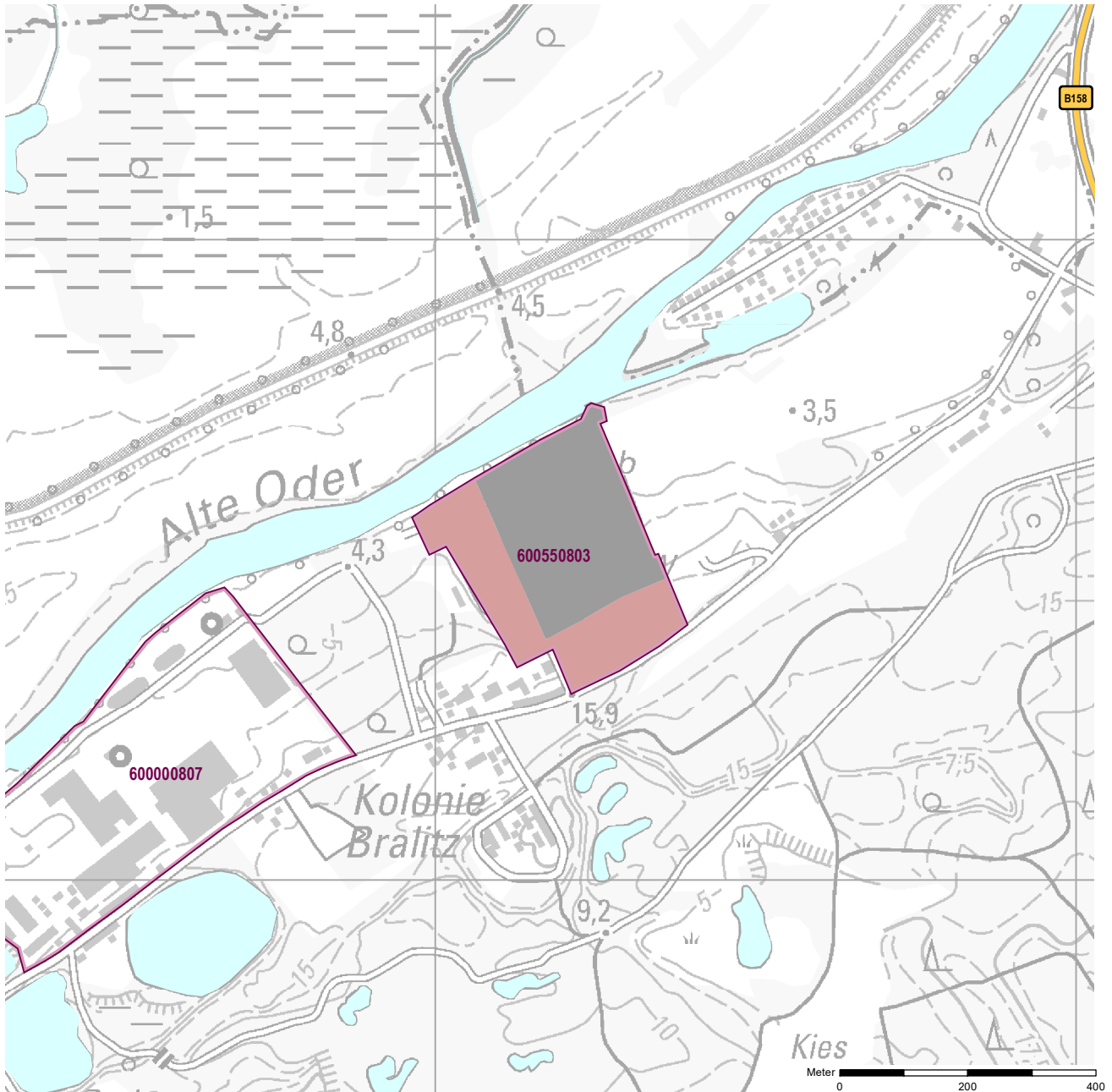
	[km]	
KV-Terminal		
Bundesautobahn (Anschlussstelle)	33	A 11 Joachimsthal
Bundesstraße	0,2	B 158
Flughafen	70	Berlin Brandenburg BER
Verkehrslandeplatz		
Bahnhof		

#### Impressum

Registernummer	600000899
Quelle (sofern nicht anders gekennzeichnet)	PLIS Internet (LBV)
Aufnahme-Jahr des Luftbildes	2022

**Gemeinde:** Bad Freienwalde (Oder)  
**Gewerbegebiet:** Gewerbefläche HBB Holzbearbeitung Bralitz  
**Registernummer LBV:** 600550803

Ergebnis der Flächenerfassung in ha (Digitalisierung)		Potenzialfläche:*	Jahr des Luftbildes: 2022
Gesamtfläche:	nutzbare Fläche:		
10,3	6,0	0,0	* Vermarktungszustand ist dabei nicht berücksichtigt

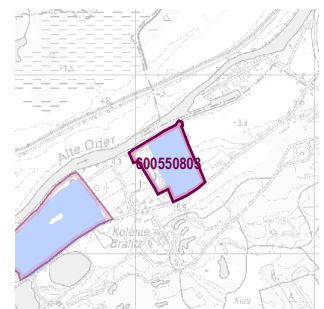


**Gewerbegebietsflächen**

- Gebäude-/Betriebsfläche
- Verkehrsfläche
- Potenzialfläche
- nicht gewerblich nutzbare Fläche (W, SO, PV, Grün, LW)
- Gewerbegebietsgrenze

**Verkehr**

- Autobahn
- Bundes-/Landesstraße
- Bahngleise
- ⊙ Bahnhof/Haltepunkt
- ⊕ öffentlicher Hafen



Genehmigte bzw. rechtswirksame BP/FNP  
 BP (Haupt-)Nutzung Gewerbe  
 gewerbliche FNP-Fläche

## Standortübersicht

### Gewerbefläche HBB Holzbearbeitung Bralitz

#### Standortangaben

Gemeinde	Bad Freienwalde (Oder)
Amt/Verbandsgemeinde	Bad Freienwalde (Oder) (amtsfrei)
Landkreis	Märkisch-Oderland
Gebietscharakteristik (LBV)	Gewerbestandort
Altstandort vor 1990	ja
Kommunaler oder privater Eigentümer?	privater Eigentümer

#### Planungsangaben (Quelle: Kommune bzw. Genehmigungsgrundlage)

Planungsstand/Baurecht	FNP
<small>(rechtswirksamer BP/FNP; Baurecht nach §... BauGB)</small>	
Baugebiet, Art der baulichen Nutzung	G
<small>(GI, GE, MI, SO)</small>	

#### Flächenangaben [ha]

	Sachdatenerhebung	Digitale Daten (Quelle LBV)
Gesamtfläche (Brutto)	10,0	10,3
nutzbare Fläche (Netto)	6,0	6,0
verfügbare Fläche (Potenzial)	0,0	0,0
<small>(Luftbildinterpretation, BLP, siehe Kartendarstellung)</small>		

#### Restriktionen

Einschränkungen bei Nutzbarkeit/Vermarktung	keine Einschränkung
<small>(planerische Gründe/Flächenzuschnitt, ungünstige bauliche oder natürliche Gegebenheiten, sonstige Hinweise)</small>	

#### Spezielle verkehrliche Anlagen im Gebiet

Bahn-/Gleisanschluss	nein
Hafen	nein

#### Erreichbarkeit

	[km]	
KV-Terminal		
Bundesautobahn (Anschlussstelle)	32	A 11 Joachimsthal
Bundesstraße	2,0	B 158
Flughafen	73	Berlin Brandenburg BER
Verkehrslandeplatz		
Bahnhof		

#### Impressum

Registernummer	600550803
Quelle (sofern nicht anders gekennzeichnet)	PLIS Internet (LBV)
Aufnahme-Jahr des Luftbildes	2022