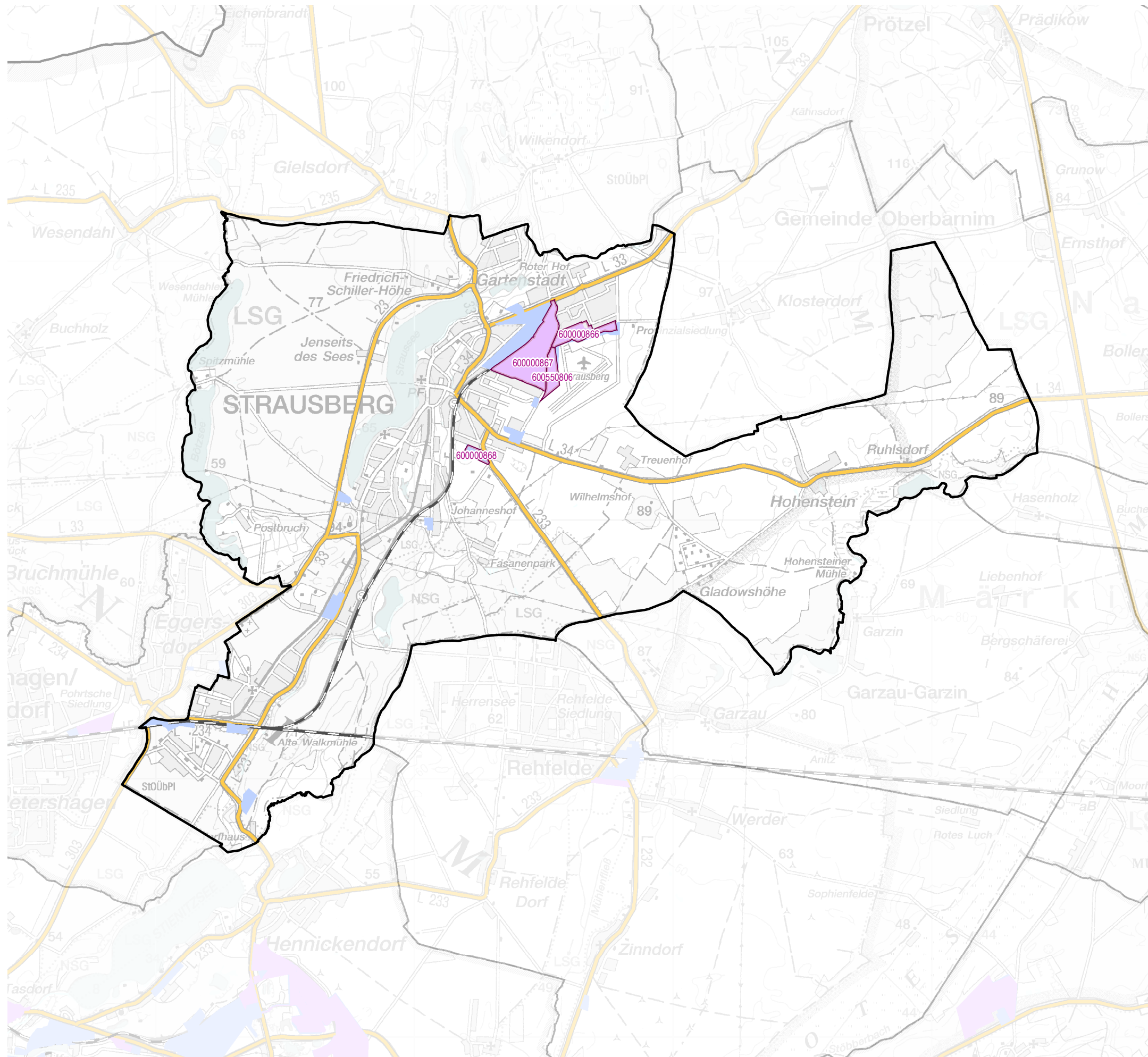


Gewerbegebiete von Strausberg

- Gewerbegebietsgrenze LBV
- Bundesautobahn
- Bundes-/Landesstraße
- Genehmigte bzw. rechtswirksame BP/FNP
- BP (Haupt-)Nutzung Gewerbe
- Bahngleise
- gewerbliche FNP-Fläche

GWG mit Registernummer (verkürzt)

- 866 Gewerbegebiet Verkehrslandeplatz - Technologiepark Strausberg
- 867 Gewerbegebiet Strausberg Nord
- 868 Strausberger Technologie- und Innovations-Centrum
- 550806 Gewerbegebiet Verkehrslandeplatz (West)

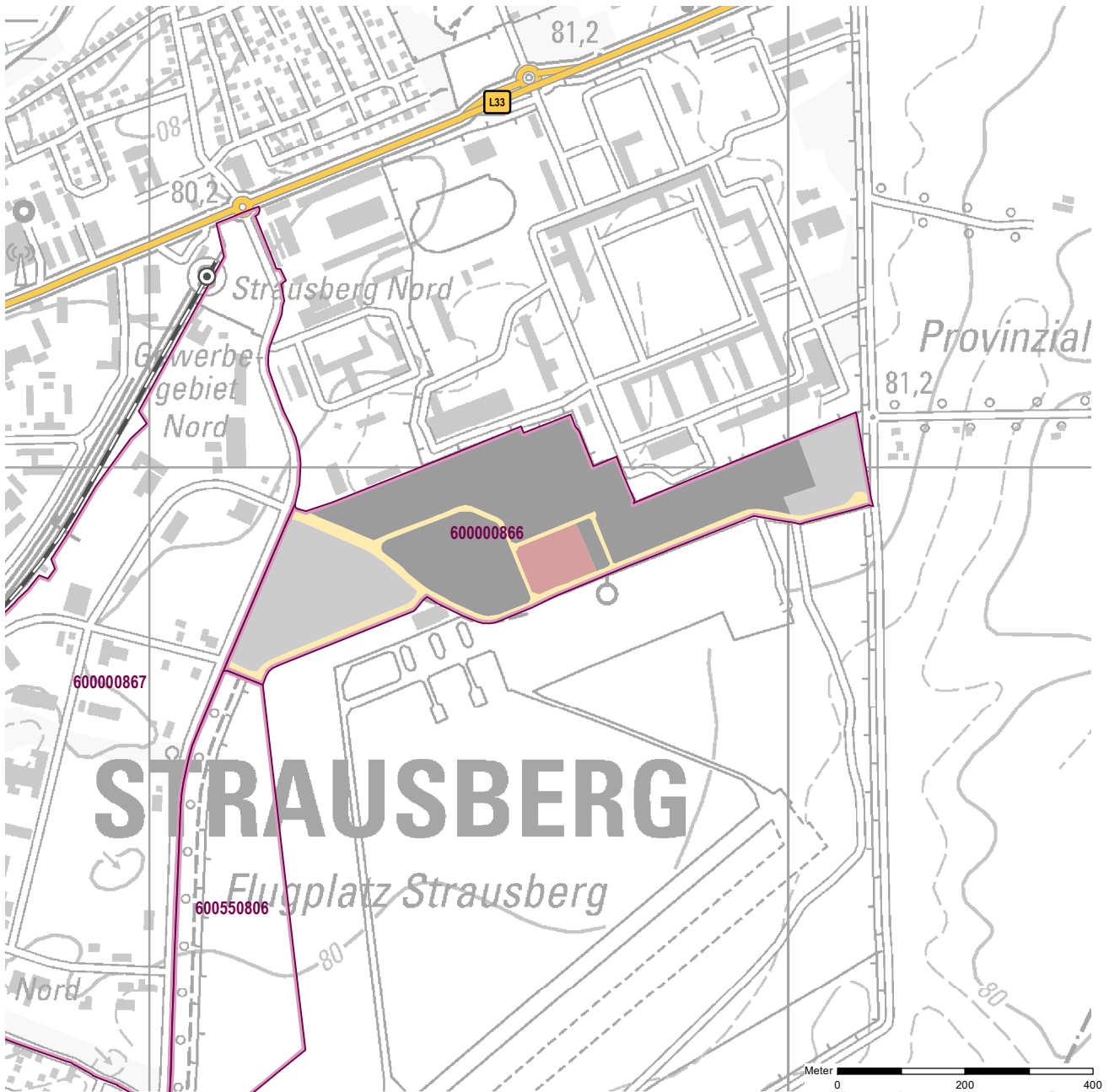


Hinweis:
Die Kartendarstellung basiert auf geometrischen Daten des LGB Brandenburg (© GeoBasis-DE/LGB 2024, dl-de/by-2-0).
Sie wurde redaktionell und grafisch überarbeitet und mit Daten der Bauleitplanung und eigener Erhebung erweitert.
© LBV, Dez. Raumbeobachtung und Stadtmonitoring (2025)



Gemeinde: Strausberg
Gewerbegebiet: Gewerbegebiet Verkehrslandeplatz - Technologiepark Strausberg
Registernummer LBV: 600000866

Ergebnis der Flächenerfassung in ha (Digitalisierung)		Potenzialfläche:*	Jahr des Luftbildes: 2022
Gesamtfläche:	nutzbare Fläche:		
18,1	15,1	4,9	* Vermarktungszustand ist dabei nicht berücksichtigt

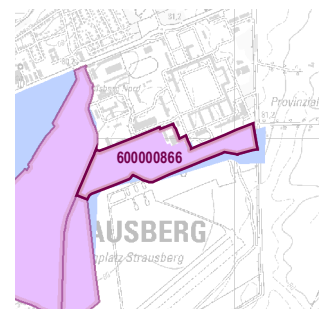


Gewerbegebietsflächen

- Gebäude-/Betriebsfläche
- Verkehrsfläche
- Potenzialfläche
- nicht gewerblich nutzbare Fläche (W, SO, PV, Grün, LW)
- Gewerbegebietsgrenze

Verkehr

- Autobahn
- Bundes-/Landesstraße
- Bahnleise
- ⊙ Bahnhof/Haltepunkt
- ⊕ öffentlicher Hafen



Genehmigte bzw. rechtswirksame BP/FNP
 BP (Haupt-)Nutzung Gewerbe
 gewerbliche FNP-Fläche

Standortübersicht

Gewerbegebiet Verkehrslandeplatz - Technologiepark Strausberg

Standortangaben

Gemeinde	Strausberg
Amt/Verbandsgemeinde	Strausberg (amtsfrei)
Landkreis	Märkisch-Oderland
Gebietscharakteristik (LBV)	Gewerbegebiet
Altstandort vor 1990	k.A.
Kommunaler oder privater Eigentümer?	sonstige Eigentümer

Planungsangaben (Quelle: Kommune bzw. Genehmigungsgrundlage)

Planungsstand/Baurecht	BP
<small>(rechtswirksamer BP/FNP; Baurecht nach §... BauGB)</small>	
Baugebiet, Art der baulichen Nutzung	GE
<small>(GI, GE, MI, SO)</small>	

Flächenangaben [ha]

	Sachdatenerhebung	Digitale Daten (Quelle LBV)
Gesamtfläche (Brutto)	17,0	18,1
nutzbare Fläche (Netto)	15,0	15,1
verfügbare Fläche (Potenzial)	6,0	4,9
		<small>(Luftbildinterpretation, BLP, siehe Kartendarstellung)</small>

Restriktionen

Einschränkungen bei Nutzbarkeit/Vermarktung	planerische Gründe/Flächenzuschnitte
<small>(planerische Gründe/Flächenzuschnitt, ungünstige bauliche oder natürliche Gegebenheiten, sonstige Hinweise)</small>	

Spezielle verkehrliche Anlagen im Gebiet

Bahn-/Gleisanschluss	ja
Hafen	nein

Erreichbarkeit

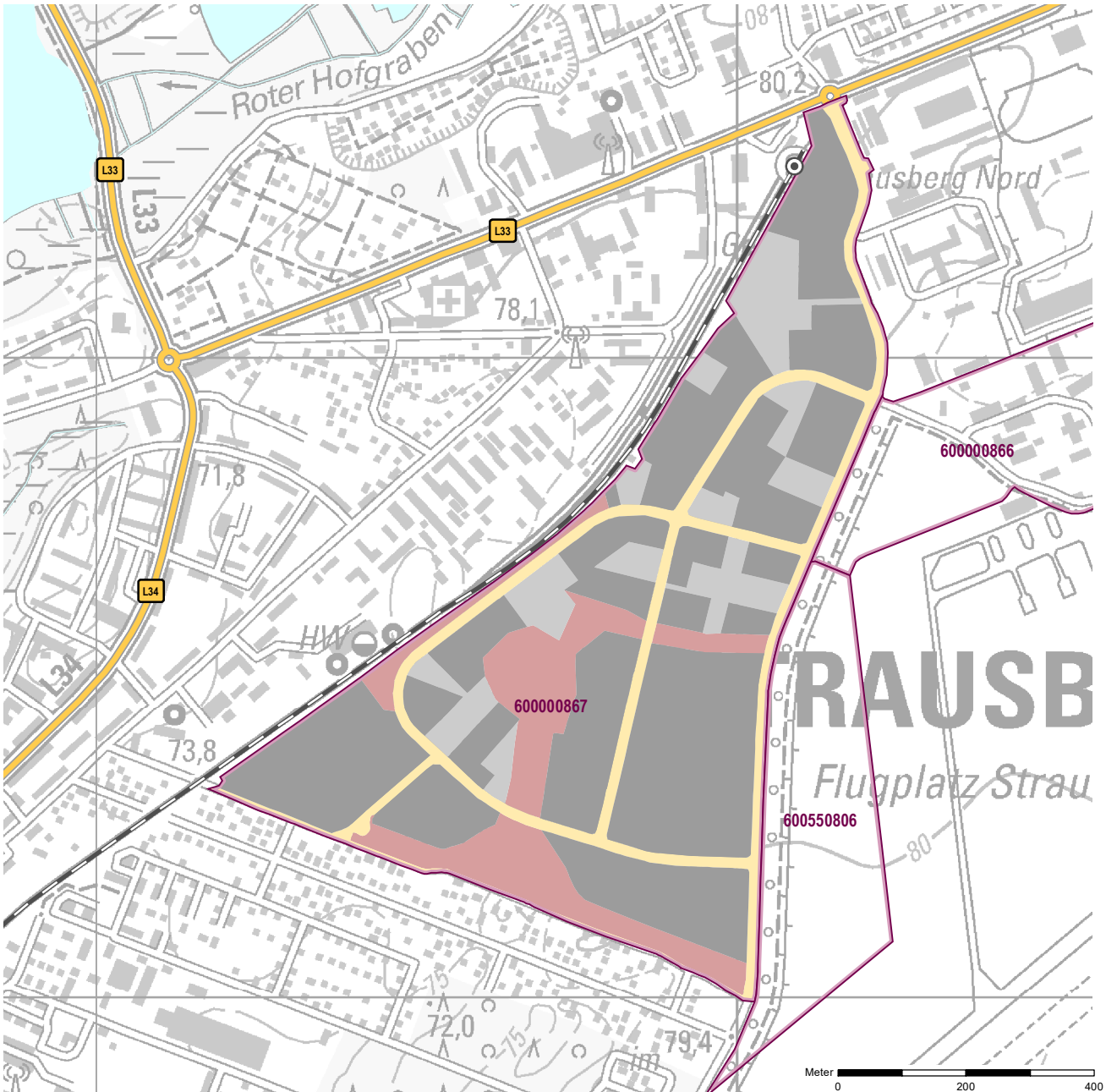
	[km]	
KV-Terminal		
Bundesautobahn (Anschlussstelle)	15	A 10 Berlin-Hellersdorf
Bundesstraße	10,0	B 1/5
Flughafen	65	Berlin Brandenburg BER
Verkehrslandeplatz		
Bahnhof	2	Strausberg (S, RE)

Impressum

Registernummer	600000866
Quelle (sofern nicht anders gekennzeichnet)	PLIS Internet (LBV)
Aufnahme-Jahr des Luftbildes	2022

Gemeinde: Strausberg
Gewerbegebiet: Gewerbegebiet Strausberg Nord
Registernummer LBV: 600000867

Ergebnis der Flächenerfassung in ha (Digitalisierung)		Jahr des Luftbildes: 2022	
Gesamtfläche:	nutzbare Fläche:	Potenzialfläche:*	
54,8	39,5	7,0	* Vermarktungszustand ist dabei nicht berücksichtigt

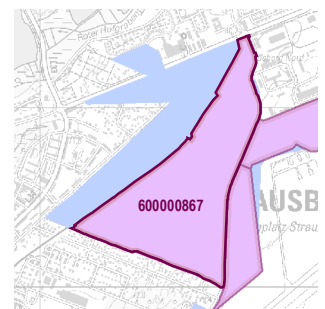


Gewerbegebietsflächen

- Gebäude-/Betriebsfläche
- Verkehrsfläche
- Potenzialfläche
- nicht gewerblich nutzbare Fläche (W, SO, PV, Grün, LW)
- Gewerbegebietsgrenze

Verkehr

- Autobahn
- Bundes-/Landesstraße
- Bahngleise
- ⊙ Bahnhof/Haltepunkt
- ⊕ öffentlicher Hafen



Genehmigte bzw. rechtswirksame BP/FNP
 BP (Haupt-)Nutzung Gewerbe
 gewerbliche FNP-Fläche

Standortübersicht

Gewerbegebiet Strausberg Nord

Standortangaben

Gemeinde	Strausberg
Amt/Verbandsgemeinde	Strausberg (amtsfrei)
Landkreis	Märkisch-Oderland
Gebietscharakteristik (LBV)	Gewerbegebiet
Altstandort vor 1990	nein
Kommunaler oder privater Eigentümer?	kommunaler Träger

Planungsangaben (Quelle: Kommune bzw. Genehmigungsgrundlage)

Planungsstand/Baurecht	BP
<small>(rechtswirksamer BP/FNP; Baurecht nach §... BauGB)</small>	
Baugebiet, Art der baulichen Nutzung	GE
<small>(GI, GE, MI, SO)</small>	

Flächenangaben [ha]

	Sachdatenerhebung	Digitale Daten (Quelle LBV)
Gesamtfläche (Brutto)	52,3	54,8
nutzbare Fläche (Netto)	35,0	39,5
verfügbare Fläche (Potenzial)	8,5	7,0
		<small>(Luftbildinterpretation, BLP, siehe Kartendarstellung)</small>

Restriktionen

Einschränkungen bei Nutzbarkeit/Vermarktung	planerische	Firsthöhe 8-18 m
<small>(planerische Gründe/Flächenzuschnitt, ungünstige bauliche oder natürliche Gegebenheiten, sonstige Hinweise)</small>	Gründe/Flächenzuschnitte	

Spezielle verkehrliche Anlagen im Gebiet

Bahn-/Gleisanschluss	nein
Hafen	nein

Erreichbarkeit

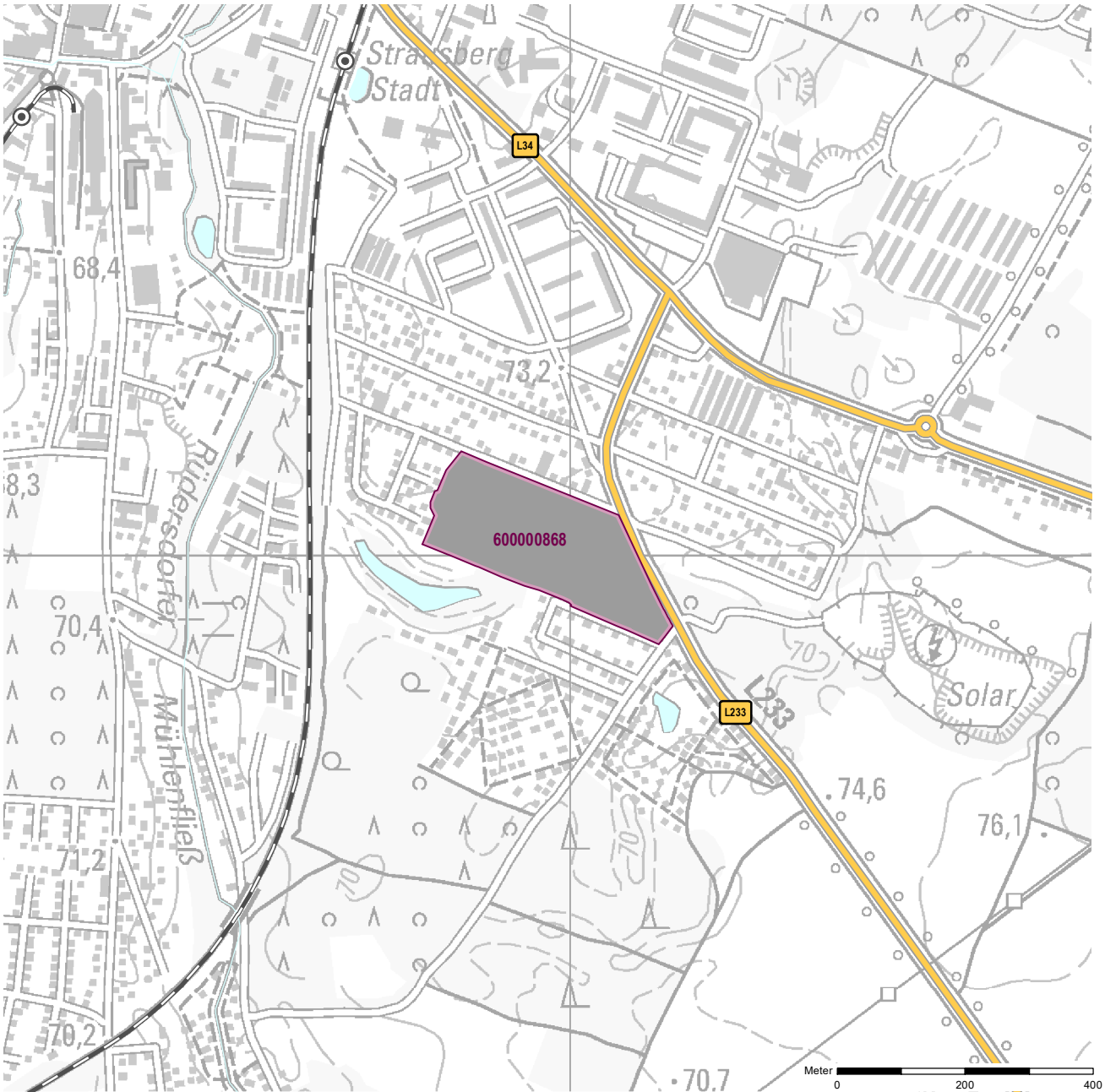
	[km]	
KV-Terminal		
Bundesautobahn (Anschlussstelle)	15	A 10 Berlin-Hellersdorf/Berlin-Mahrzahn
Bundesstraße	10,0	B 1/5
Flughafen	64	Berlin Brandenburg BER
Verkehrslandeplatz	0	Strausberg
Bahnhof	1	Strausberg (S, RE)

Impressum

Registernummer	600000867
Quelle (sofern nicht anders gekennzeichnet)	Stadt Strausberg, Website
Aufnahme-Jahr des Luftbildes	2022

Gemeinde: **Strausberg**
 Gewerbegebiet: **Strausberger Technologie- und Innovations-Centrum**
 Registernummer LBV: **600000868**

Ergebnis der Flächenerfassung in ha (Digitalisierung)		Potenzialfläche:*	Jahr des Luftbildes: 2022
Gesamtfläche:	nutzbare Fläche:	0,0	* Vermarktungszustand ist dabei nicht berücksichtigt
5,7	5,7		

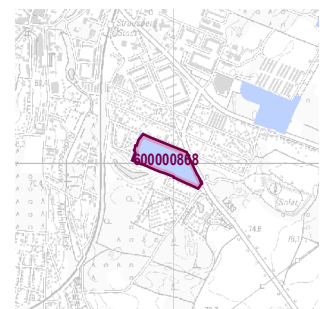


Gewerbegebietsflächen

- Gebäude-/Betriebsfläche
- Verkehrsfläche
- Potenzialfläche
- nicht gewerblich nutzbare Fläche (W, SO, PV, Grün, LW)
- Gewerbegebietsgrenze

Verkehr

- Autobahn
- Bundes-/Landesstraße
- Bahngleise
- ⊙ Bahnhof/Haltepunkt
- ⊕ öffentlicher Hafen



Standortübersicht

Strausberger Technologie- und Innovations-Centrum

Standortangaben

Gemeinde	Strausberg
Amt/Verbandsgemeinde	Strausberg (amtsfrei)
Landkreis	Märkisch-Oderland
Gebietscharakteristik (LBV)	Gewerbegebiet
Altstandort vor 1990	k.A.
Kommunaler oder privater Eigentümer?	kommunaler Träger

Planungsangaben (Quelle: Kommune bzw. Genehmigungsgrundlage)

Planungsstand/Baurecht	FNP
<small>(rechtswirksamer BP/FNP; Baurecht nach §... BauGB)</small>	
Baugebiet, Art der baulichen Nutzung	G
<small>(GI, GE, MI, SO)</small>	

Flächenangaben [ha]

	Sachdatenerhebung	Digitale Daten (Quelle LBV)
Gesamtfläche (Brutto)	5,1	5,7
nutzbare Fläche (Netto)	5,1	5,7
verfügbare Fläche (Potenzial)	1,0	0,0
		<small>(Luftbildinterpretation, BLP, siehe Kartendarstellung)</small>

Restriktionen

Einschränkungen bei Nutzbarkeit/Vermarktung	keine Einschränkung	(Vermietung von Gewerbehallen und Büroräumen)
<small>(planerische Gründe/Flächenzuschnitt, ungünstige bauliche oder natürliche Gegebenheiten, sonstige Hinweise)</small>		

Spezielle verkehrliche Anlagen im Gebiet

Bahn-/Gleisanschluss	nein
Hafen	nein

Erreichbarkeit

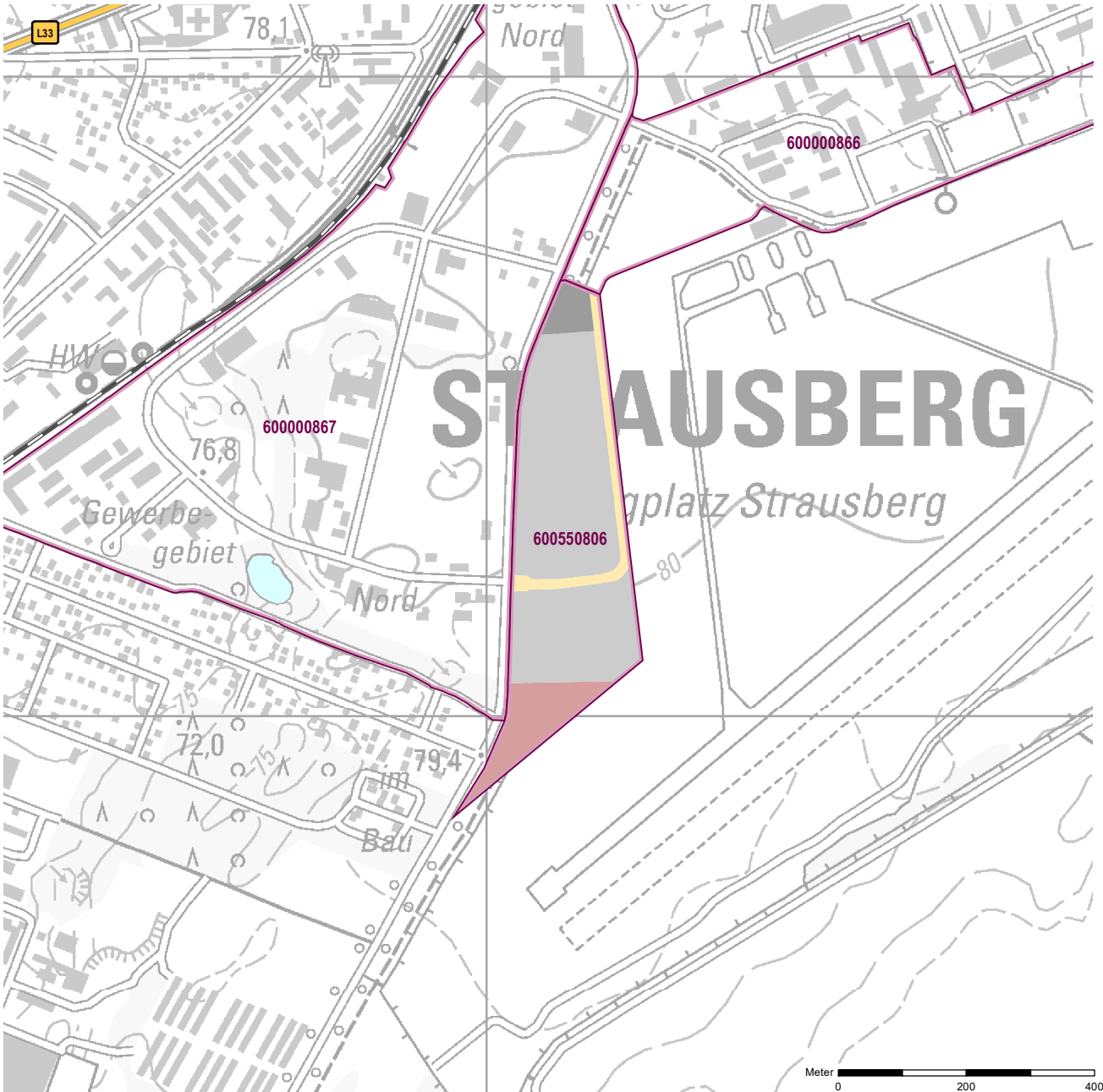
	[km]	
KV-Terminal		
Bundesautobahn (Anschlussstelle)	15	A 10 Vogelsdorf
Bundesstraße	10,0	B 1/5
Flughafen	62	Berlin Brandenburg BER
Verkehrslandeplatz	2	Strausberg
Bahnhof	1	Strausberg (S, RE)

Impressum

Registernummer	600000868
Quelle (sofern nicht anders gekennzeichnet)	STIC Website
Aufnahme-Jahr des Luftbildes	2022

Gemeinde: **Strausberg**
 Gewerbegebiet: **Gewerbegebiet Verkehrslandeplatz (West)**
 Registernummer LBV: **600550806**

Ergebnis der Flächenerfassung in ha (Digitalisierung)		Potenzialfläche:*	Jahr des Luftbildes: 2022
Gesamtfläche:	nutzbare Fläche:		
11,4	8,9	8,4	* Vermarktungszustand ist dabei nicht berücksichtigt

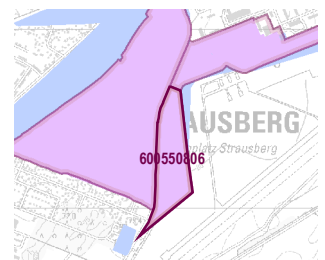


Gewerbegebietsflächen

- Gebäude-/Betriebsfläche
- Verkehrsfläche
- Potenzialfläche
- nicht gewerblich nutzbare Fläche (W, SO, PV, Grün, LW)
- Gewerbegebietsgrenze

Verkehr

- Autobahn
- Bundes-/Landesstraße
- Bahngleise
- ⊙ Bahnhof/Haltepunkt
- ⊕ öffentlicher Hafen



Genehmigte bzw. rechtswirksame BP/FNP
 BP (Haupt-)Nutzung Gewerbe
 gewerbliche FNP-Fläche

Standortübersicht

Gewerbegebiet Verkehrslandeplatz (West)

Standortangaben

Gemeinde	Strausberg
Amt/Verbandsgemeinde	Strausberg (amtsfrei)
Landkreis	Märkisch-Oderland
Gebietscharakteristik (LBV)	(leer)
Altstandort vor 1990	nein
Kommunaler oder privater Eigentümer?	sonstige Eigentümer

Planungsangaben (Quelle: Kommune bzw. Genehmigungsgrundlage)

Planungsstand/Baurecht	BP
<small>(rechtswirksamer BP/FNP; Baurecht nach §... BauGB)</small>	
Baugebiet, Art der baulichen Nutzung	GE
<small>(GI, GE, MI, SO)</small>	

Flächenangaben [ha]

	Sachdatenerhebung	Digitale Daten <small>(Quelle LBV)</small>
Gesamtfläche (Brutto)	11,2	11,4
nutzbare Fläche (Netto)	9,5	8,9
verfügbare Fläche (Potenzial)	9,5	8,4
		<small>(Luftbildinterpretation, BLP, siehe Kartendarstellung)</small>

Restriktionen

Einschränkungen bei Nutzbarkeit/Vermarktung	planerische	südliche Fläche GE eingeschränkt
<small>(planerische Gründe/Flächenzuschnitt, ungünstige bauliche oder natürliche Gegebenheiten, sonstige Hinweise)</small>	Gründe/Flächenzuschnitte	

Spezielle verkehrliche Anlagen im Gebiet

Bahn-/Gleisanschluss	nein
Hafen	nein

Erreichbarkeit

	[km]	
KV-Terminal		
Bundesautobahn (Anschlussstelle)	15	A 10 Berlin-Hellersdorf
Bundesstraße	10,0	B 1/5
Flughafen	64	Berlin Brandenburg BER
Verkehrslandeplatz	0	Strausberg
Bahnhof	2	Strausberg (S, RE)

Impressum

Registernummer	600550806
Quelle (sofern nicht anders gekennzeichnet)	Stadt Strausberg, Website
Aufnahme-Jahr des Luftbildes	2022