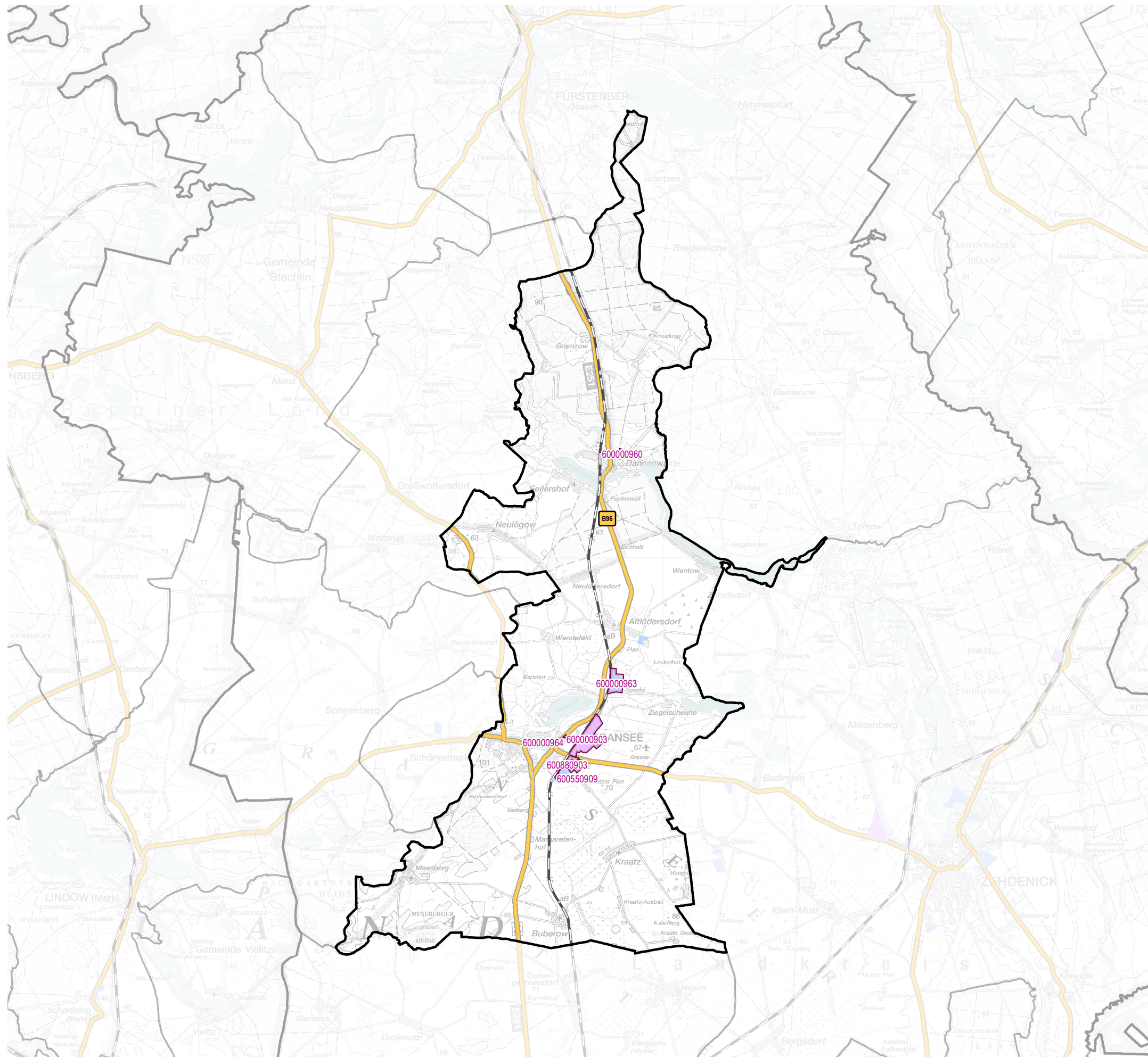


Gewerbegebiete von Gransee

- Gewerbegebietsgrenze LBV
- Bundesautobahn
- Bundes-/Landesstraße
- BP (Haupt-)Nutzung Gewerbe
- Bahngleise
- gewerbliche FNP-Fläche

GWG mit Registernummer (verkürzt)

- 903 Gewerbegebiet "Nord-Ost"
- 960 Gewerbefläche Pozerner Weg
- 963 Gewerbefläche Ziegelwerk
- 964 Gewerbefläche Strelitzer Straße
- 550909 Gewerbegebiet Südost
- 880903 Gewerbefläche Am Güterbahnhof

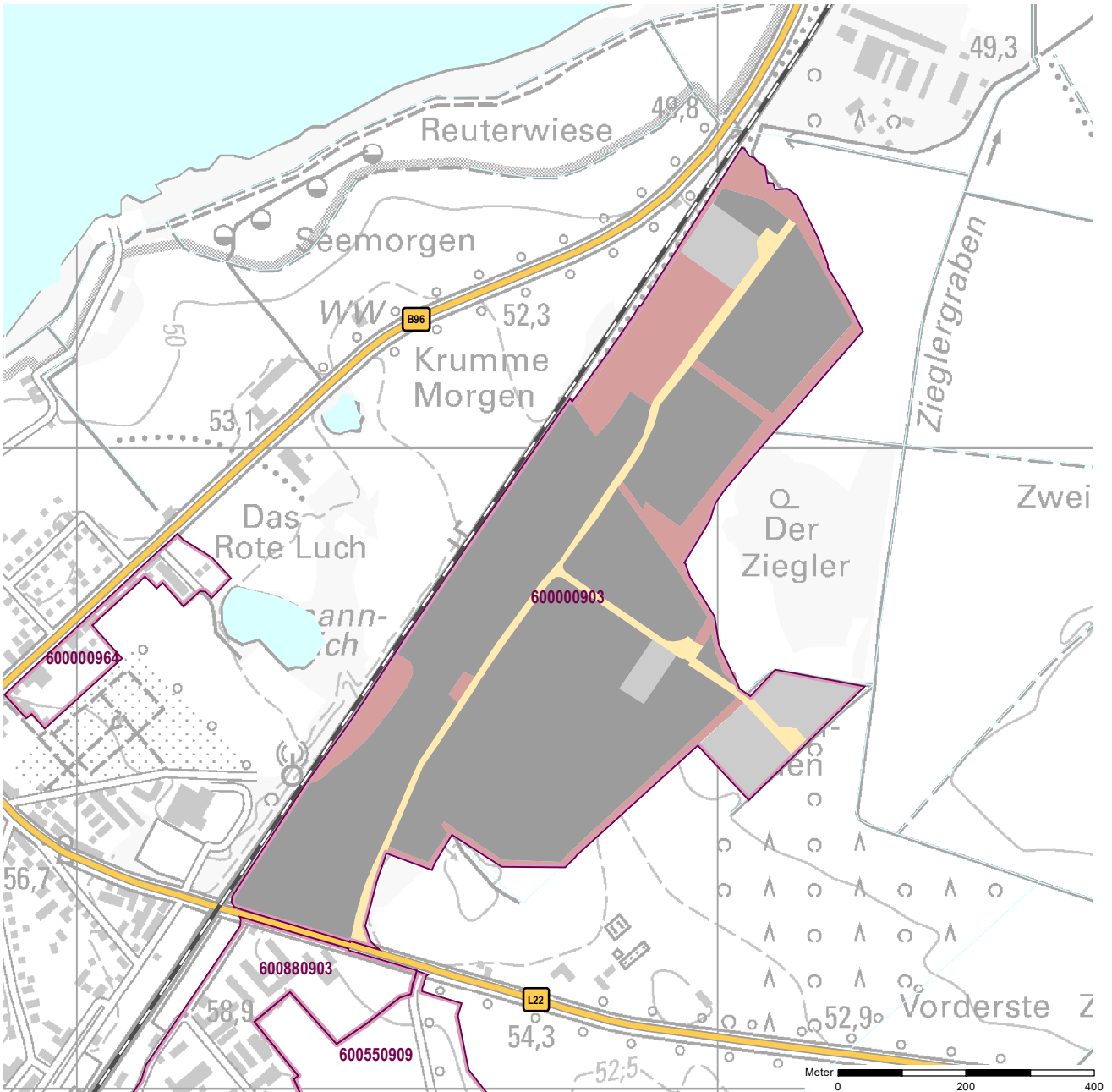


Hinweis:
Die Kartendarstellung basiert auf geometrischen Daten des LGB Brandenburg (© GeoBasis-DE/LGB 2024, dl-de/by-2-0).
Sie wurde redaktionell und grafisch überarbeitet und mit Daten der Bauleitplanung und eigener Erhebung erweitert.
© LBV, Dez. Raumbeobachtung und Stadtmonitoring (2025)



Gemeinde: **Gransee**
 Gewerbegebiet: **Gewerbegebiet "Nord-Ost"**
 Registernummer LBV: **600000903**

Ergebnis der Flächenerfassung in ha (Digitalisierung)		Jahr des Luftbildes: 2022	
Gesamtfläche:	nutzbare Fläche:	Potenzialfläche:*	
47,3	37,4	3,6	* Vermarktungszustand ist dabei nicht berücksichtigt

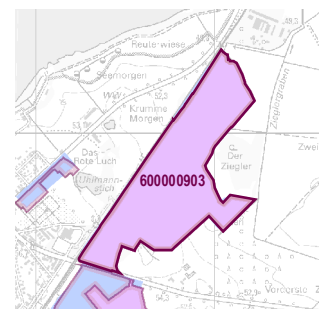


Gewerbegebietsflächen

- Gebäude-/Betriebsfläche
- Verkehrsfläche
- Potenzialfläche
- nicht gewerblich nutzbare Fläche (W, SO, PV, Grün, LW)
- Gewerbegebietsgrenze

Verkehr

- Autobahn
- Bundes-/Landesstraße
- Bahngleise
- + Bahnhof/Haltepunkt
- ⚓ öffentlicher Hafen



Genehmigte bzw. rechtswirksame BP/FNP
 BP (Haupt-)Nutzung Gewerbe
 gewerbliche FNP-Fläche

Standortübersicht

Gewerbegebiet "Nord-Ost"

Standortangaben

Gemeinde	Gransee
Amt/Verbandsgemeinde	Gransee und Gemeinden
Landkreis	Oberhavel
Gebietscharakteristik (LBV)	Gewerbegebiet PV
Altstandort vor 1990	nein
Kommunaler oder privater Eigentümer?	kommunaler Träger

Planungsangaben (Quelle: Kommune bzw. Genehmigungsgrundlage)

Planungsstand/Baurecht	BP
<small>(rechtswirksamer BP/FNP; Baurecht nach §... BauGB)</small>	
Baugebiet, Art der baulichen Nutzung	GI, GE
<small>(GI, GE, MI, SO)</small>	

Flächenangaben [ha]

	Sachdatenerhebung	Digitale Daten <small>(Quelle LBV)</small>
Gesamtfläche (Brutto)	45,0	47,3
nutzbare Fläche (Netto)	30,0	37,4
verfügbare Fläche (Potenzial)	0,0	3,6
		<small>(Luftbildinterpretation, BLP, siehe Kartendarstellung)</small>

Restriktionen

Einschränkungen bei Nutzbarkeit/Vermarktung	keine Einschränkung
<small>(planerische Gründe/Flächenzuschnitt, ungünstige bauliche oder natürliche Gegebenheiten, sonstige Hinweise)</small>	

Spezielle verkehrliche Anlagen im Gebiet

Bahn-/Gleisanschluss	ja
Hafen	nein

Erreichbarkeit

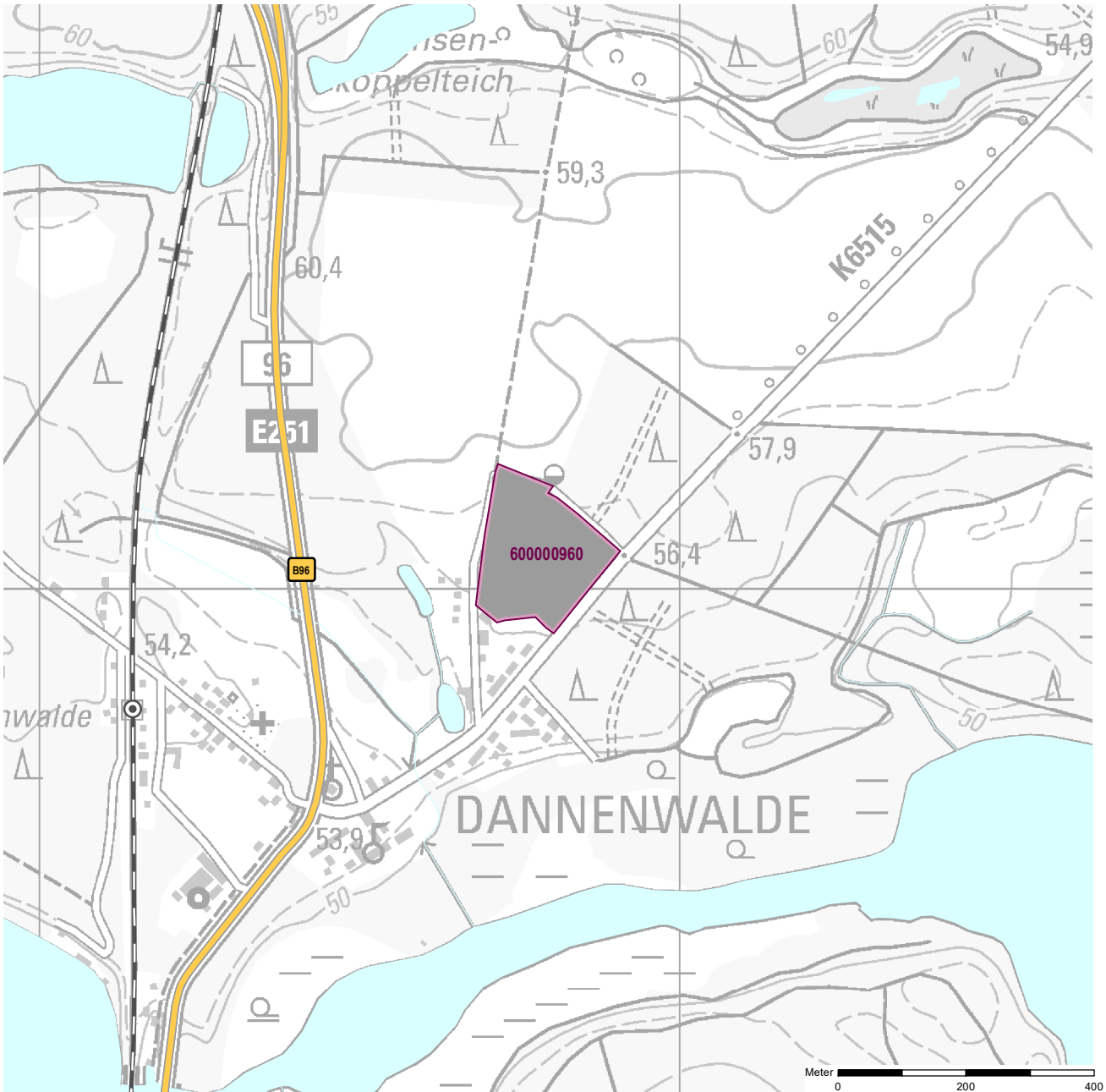
	[km]	
KV-Terminal		
Bundesautobahn (Anschlussstelle)	37	A 24 Neuruppin
Bundesstraße	0,5	B 96
Flughafen		
Verkehrslandeplatz	46	Fehrbellin
Bahnhof	0,5	Stadt Gransee

Impressum

Registernummer	600000903
Quelle (sofern nicht anders gekennzeichnet)	Amt Gransee und Gemeinden, IHK-Studie 2017
Aufnahme-Jahr des Luftbildes	2022

Gemeinde: Granssee
Gewerbegebiet: Gewerbefläche Pozerner Weg
Registernummer LBV: 600000960

Ergebnis der Flächenerfassung in ha (Digitalisierung)		Potenzialfläche:*	Jahr des Luftbildes: 2022
Gesamtfläche:	nutzbare Fläche:	0,0	* Vermarktungszustand ist dabei nicht berücksichtigt
3,6	3,6		



Gewerbegebietsflächen

- Gebäude-/Betriebsfläche
- Verkehrsfläche
- Potenzialfläche
- nicht gewerblich nutzbare Fläche (W, SO, PV, Grün, LW)
- Gewerbegebietsgrenze

Verkehr

- Autobahn
- Bundes-/Landesstraße
- Bahngleise
- + Bahnhof/Haltepunkt
- ⚓ öffentlicher Hafen



Genehmigte bzw. rechtswirksame BP/FNP
 BP (Haupt-)Nutzung Gewerbe
 gewerbliche FNP-Fläche

Standortübersicht

Gewerbefläche Pozerner Weg

Standortangaben

Gemeinde	Gransee
Amt/Verbandsgemeinde	Gransee und Gemeinden
Landkreis	Oberhavel
Gebietscharakteristik (LBV)	Gewerbestandort
Altstandort vor 1990	ja
Kommunaler oder privater Eigentümer?	k.A.

Planungsangaben (Quelle: Kommune bzw. Genehmigungsgrundlage)

Planungsstand/Baurecht	FNP
<small>(rechtswirksamer BP/FNP; Baurecht nach §... BauGB)</small>	
Baugebiet, Art der baulichen Nutzung	G, M
<small>(GI, GE, MI, SO)</small>	

Flächenangaben [ha]

	Sachdatenerhebung	Digitale Daten (Quelle LBV)
Gesamtfläche (Brutto)	3,6	3,6
nutzbare Fläche (Netto)	3,6	3,6
verfügbare Fläche (Potenzial)	1,6	0,0
		<small>(Luftbildinterpretation, BLP, siehe Kartendarstellung)</small>

Restriktionen

Einschränkungen bei Nutzbarkeit/Vermarktung	bauliche Gegebenheiten
<small>(planerische Gründe/Flächenzuschnitt, ungünstige bauliche oder natürliche Gegebenheiten, sonstige Hinweise)</small>	

Spezielle verkehrliche Anlagen im Gebiet

Bahn-/Gleisanschluss	nein
Hafen	nein

Erreichbarkeit

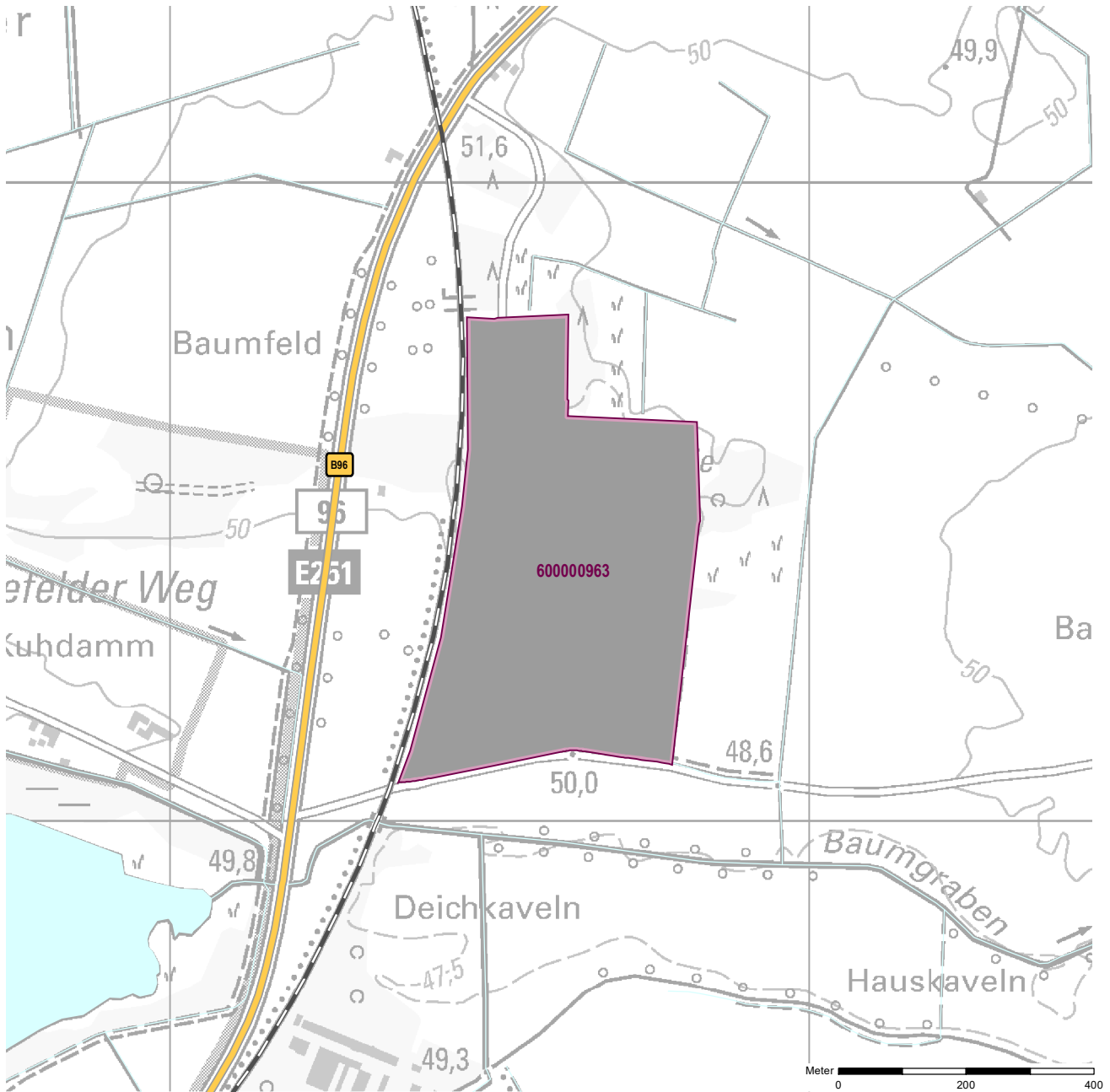
	[km]	
KV-Terminal		
Bundesautobahn (Anschlussstelle)	41	A 24 Neuruppin
Bundesstraße	0,5	B 96
Flughafen		
Verkehrslandeplatz	50	Fehrbellin
Bahnhof		

Impressum

Registernummer	600000960
Quelle (sofern nicht anders gekennzeichnet)	Amt Gransee und Gemeinden
Aufnahme-Jahr des Luftbildes	2022

Gemeinde: Granssee
Gewerbegebiet: Gewerbefläche Ziegelwerk
Registernummer LBV: 600000963

Ergebnis der Flächenerfassung in ha (Digitalisierung)		Potenzialfläche:*	Jahr des Luftbildes: 2022
Gesamtfläche:	nutzbare Fläche:	0,0	* Vermarktungszustand ist dabei nicht berücksichtigt
23,2	23,2		

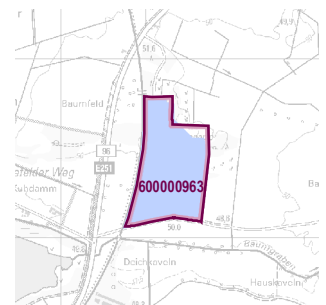


Gewerbegebietsflächen

- Gebäude-/Betriebsfläche
- Verkehrsfläche
- Potenzialfläche
- nicht gewerblich nutzbare Fläche (W, SO, PV, Grün, LW)
- Gewerbegebietsgrenze

Verkehr

- Autobahn
- Bundes-/Landesstraße
- Bahngleise
- + Bahnhof/Haltepunkt
- ⚓ öffentlicher Hafen



Standortübersicht

Gewerbefläche Ziegelwerk

Standortangaben

Gemeinde	Gransee
Amt/Verbandsgemeinde	Gransee und Gemeinden
Landkreis	Oberhavel
Gebietscharakteristik (LBV)	Gewerbestandort
Altstandort vor 1990	ja
Kommunaler oder privater Eigentümer?	k.A.

Planungsangaben (Quelle: Kommune bzw. Genehmigungsgrundlage)

Planungsstand/Baurecht	FNP
<small>(rechtswirksamer BP/FNP; Baurecht nach §... BauGB)</small>	
Baugebiet, Art der baulichen Nutzung	G
<small>(GI, GE, MI, SO)</small>	

Flächenangaben [ha]

	Sachdatenerhebung	Digitale Daten <small>(Quelle LBV)</small>
Gesamtfläche (Brutto)	23,2	23,2
nutzbare Fläche (Netto)	23,2	23,2
verfügbare Fläche (Potenzial)	0,0	0,0
		<small>(Luftbildinterpretation, BLP, siehe Kartendarstellung)</small>

Restriktionen

Einschränkungen bei Nutzbarkeit/Vermarktung	k.A.
<small>(planerische Gründe/Flächenzuschnitt, ungünstige bauliche oder natürliche Gegebenheiten, sonstige Hinweise)</small>	

Spezielle verkehrliche Anlagen im Gebiet

Bahn-/Gleisanschluss	nein
Hafen	nein

Erreichbarkeit

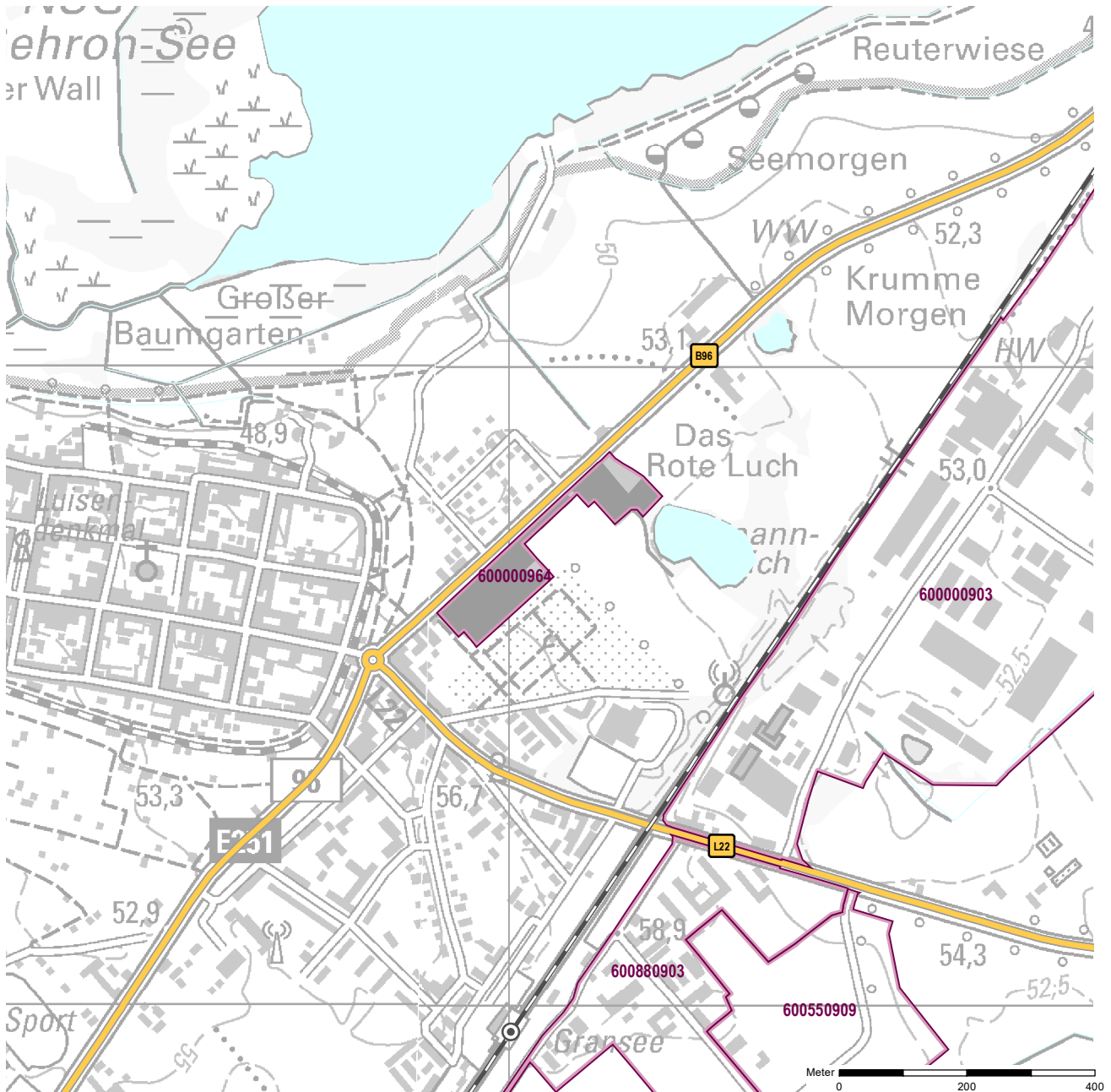
	[km]	
KV-Terminal		
Bundesautobahn (Anschlussstelle)	41	A 24 Neuruppin
Bundesstraße	0,3	B 96
Flughafen		
Verkehrslandeplatz	50	Fehrbellin
Bahnhof		

Impressum

Registernummer	600000963
Quelle (sofern nicht anders gekennzeichnet)	Amt Gransee und Gemeinden
Aufnahme-Jahr des Luftbildes	2022

Gemeinde: Granssee
Gewerbegebiet: Gewerbefläche Strelitzer Straße
Registernummer LBV: 600000964

Ergebnis der Flächenerfassung in ha (Digitalisierung)		Potenzialfläche:*	Jahr des Luftbildes: 2022
Gesamtfläche:	nutzbare Fläche:		
2,4	2,4	0,2	* Vermarktungszustand ist dabei nicht berücksichtigt

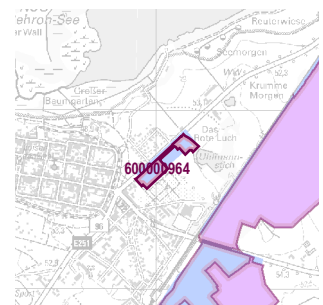


Gewerbegebietsflächen

- Gebäude-/Betriebsfläche
- Verkehrsfläche
- Potenzialfläche
- nicht gewerblich nutzbare Fläche (W, SO, PV, Grün, LW)
- Gewerbegebietsgrenze

Verkehr

- Autobahn
- Bundes-/Landesstraße
- Bahngleise
- ⊙ Bahnhof/Haltepunkt
- ⊕ öffentlicher Hafen



Standortübersicht

Gewerbefläche Strelitzer Straße

Standortangaben

Gemeinde	Gransee
Amt/Verbandsgemeinde	Gransee und Gemeinden
Landkreis	Oberhavel
Gebietscharakteristik (LBV)	Gewerbestandort
Altstandort vor 1990	k.A.
Kommunaler oder privater Eigentümer?	k.A.

Planungsangaben (Quelle: Kommune bzw. Genehmigungsgrundlage)

Planungsstand/Baurecht	FNP
<small>(rechtswirksamer BP/FNP; Baurecht nach §... BauGB)</small>	
Baugebiet, Art der baulichen Nutzung	G
<small>(GI, GE, MI, SO)</small>	

Flächenangaben [ha]

	Sachdatenerhebung	Digitale Daten <small>(Quelle LBV)</small>
Gesamtfläche (Brutto)	2,4	2,4
nutzbare Fläche (Netto)	2,4	2,4
verfügbare Fläche (Potenzial)	0,0	0,2
		<small>(Luftbildinterpretation, BLP, siehe Kartendarstellung)</small>

Restriktionen

Einschränkungen bei Nutzbarkeit/Vermarktung	k.A.
<small>(planerische Gründe/Flächenzuschnitt, ungünstige bauliche oder natürliche Gegebenheiten, sonstige Hinweise)</small>	

Spezielle verkehrliche Anlagen im Gebiet

Bahn-/Gleisanschluss	nein
Hafen	nein

Erreichbarkeit

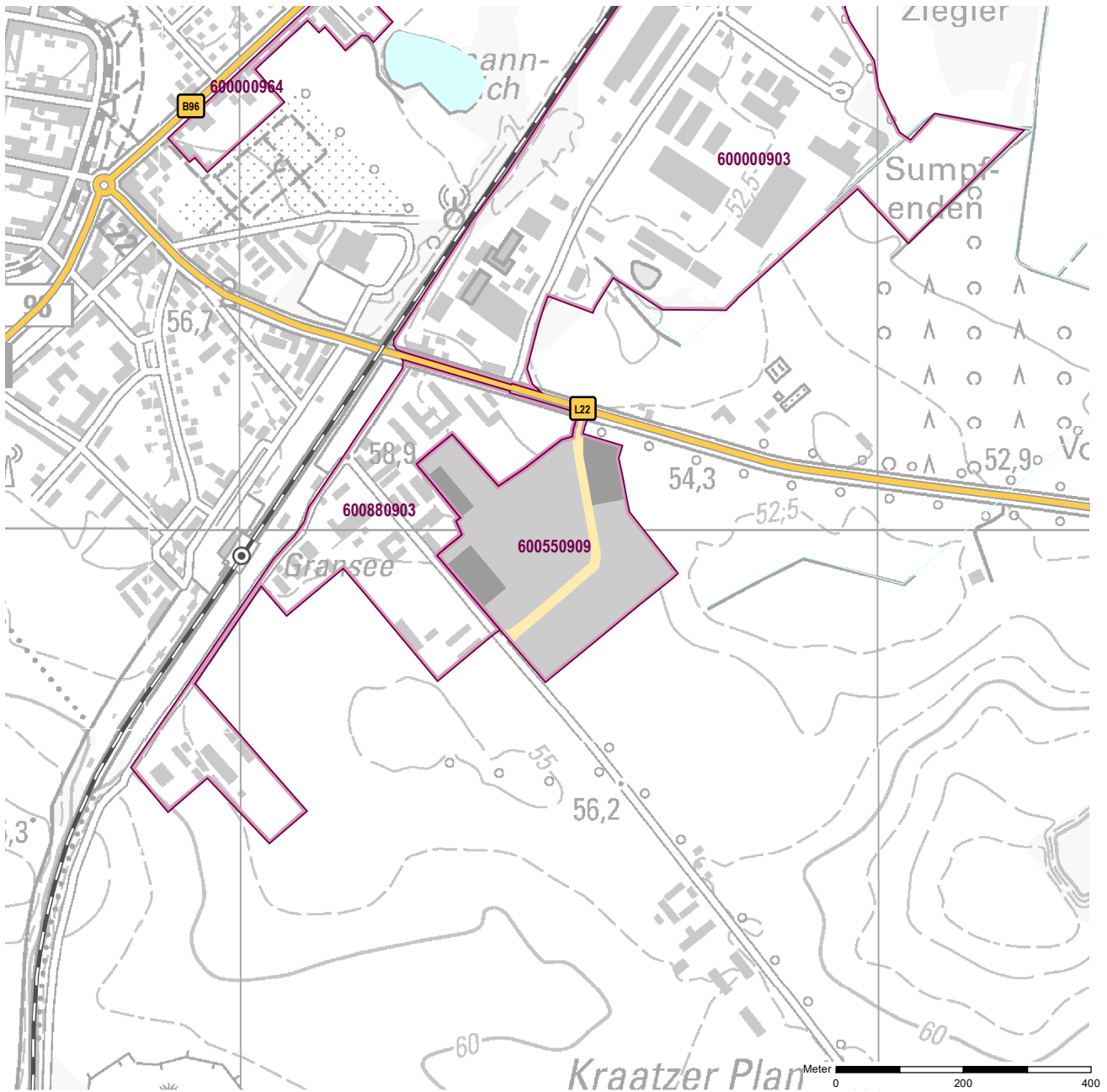
	[km]	
KV-Terminal		
Bundesautobahn (Anschlussstelle)	37	A 24 Neuruppin
Bundesstraße	0,1	B 96
Flughafen		
Verkehrslandeplatz	46	Fehrbellin
Bahnhof	1	Gransee

Impressum

Registernummer	600000964
Quelle (sofern nicht anders gekennzeichnet)	Amt Gransee und Gemeinden
Aufnahme-Jahr des Luftbildes	2022

Gemeinde: Granssee
Gewerbegebiet: Gewerbegebiet Südost
Registernummer LBV: 600550909

Ergebnis der Flächenerfassung in ha (Digitalisierung)		Potenzialfläche:*	Jahr des Luftbildes: 2022
Gesamtfläche:	nutzbare Fläche:		
8,9	8,3	7,0	* Vermarktungszustand ist dabei nicht berücksichtigt

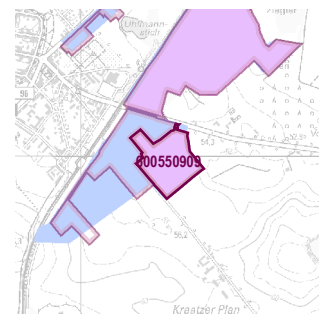


Gewerbegebietsflächen

- Gebäude-/Betriebsfläche
- Verkehrsfläche
- Potenzialfläche
- nicht gewerblich nutzbare Fläche (W, SO, PV, Grün, LW)
- Gewerbegebietsgrenze

Verkehr

- Autobahn
- Bundes-/Landesstraße
- Bahngleise
- ⊙ Bahnhof/Haltepunkt
- ⊕ öffentlicher Hafen



Standortübersicht

Gewerbegebiet Südost

Standortangaben

Gemeinde	Gransee
Amt/Verbandsgemeinde	Gransee und Gemeinden
Landkreis	Oberhavel
Gebietscharakteristik (LBV)	überwiegend leer
Altstandort vor 1990	nein
Kommunaler oder privater Eigentümer?	k.A.

Planungsangaben (Quelle: Kommune bzw. Genehmigungsgrundlage)

Planungsstand/Baurecht	BP
<small>(rechtswirksamer BP/FNP; Baurecht nach §... BauGB)</small>	
Baugebiet, Art der baulichen Nutzung	GE
<small>(GI, GE, MI, SO)</small>	

Flächenangaben [ha]

	Sachdatenerhebung	Digitale Daten <small>(Quelle LBV)</small>
Gesamtfläche (Brutto)	9,0	8,9
nutzbare Fläche (Netto)	8,0	8,3
verfügbare Fläche (Potenzial)	8,0	7,0
		<small>(Luftbildinterpretation, BLP, siehe Kartendarstellung)</small>

Restriktionen

Einschränkungen bei Nutzbarkeit/Vermarktung	keine Einschränkung
<small>(planerische Gründe/Flächenzuschnitt, ungünstige bauliche oder natürliche Gegebenheiten, sonstige Hinweise)</small>	

Spezielle verkehrliche Anlagen im Gebiet

Bahn-/Gleisanschluss	nein
Hafen	nein

Erreichbarkeit

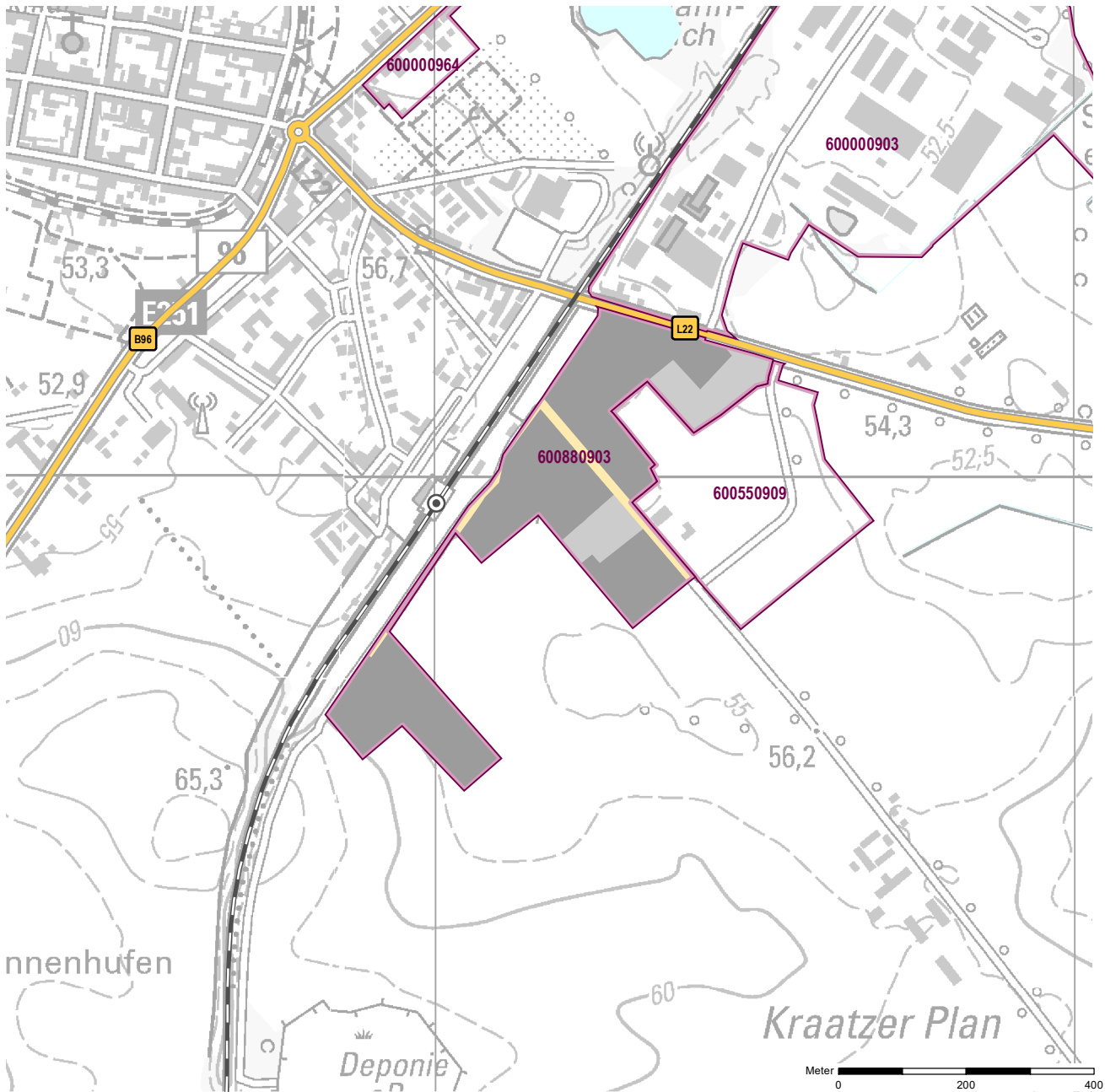
	[km]	
KV-Terminal		
Bundesautobahn (Anschlussstelle)	37	A 24 Neuruppin
Bundesstraße	1,0	B 96
Flughafen		
Verkehrslandeplatz		
Bahnhof	0,5	Stadt Gransee

Impressum

Registernummer	600550909
Quelle (sofern nicht anders gekennzeichnet)	PLIS Internet (LBV)
Aufnahme-Jahr des Luftbildes	2022

Gemeinde: Grantee
 Gewerbegebiet: Gewerbefläche Am Güterbahnhof
 Registernummer LBV: 600880903

Ergebnis der Flächenerfassung in ha (Digitalisierung)		Jahr des Luftbildes: 2022	
Gesamtfläche:	nutzbare Fläche:	Potenzialfläche:*	
13,4	12,4	1,9	* Vermarktungszustand ist dabei nicht berücksichtigt

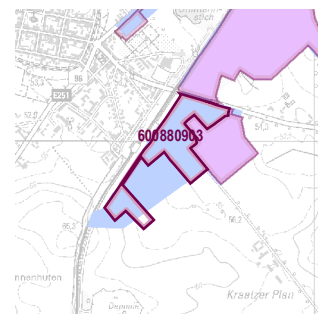


Gewerbegebietsflächen

- Gebäude-/Betriebsfläche
- Verkehrsfläche
- Potenzialfläche
- nicht gewerblich nutzbare Fläche (W, SO, PV, Grün, LW)
- Gewerbegebietsgrenze

Verkehr

- Autobahn
- Bundes-/Landesstraße
- Bahngleise
- ⊙ Bahnhof/Haltepunkt
- ⊕ öffentlicher Hafen



Standortübersicht

Gewerbefläche Am Güterbahnhof

Standortangaben

Gemeinde	Gransee
Amt/Verbandsgemeinde	Gransee und Gemeinden
Landkreis	Oberhavel
Gebietscharakteristik (LBV)	Gewerbegebiet
Altstandort vor 1990	ja
Kommunaler oder privater Eigentümer?	privater Eigentümer und kommunaler Träger

Planungsangaben (Quelle: Kommune bzw. Genehmigungsgrundlage)

Planungsstand/Baurecht	FNP
<small>(rechtswirksamer BP/FNP; Baurecht nach §... BauGB)</small>	
Baugebiet, Art der baulichen Nutzung	G
<small>(GI, GE, MI, SO)</small>	

Flächenangaben [ha]

	Sachdatenerhebung	Digitale Daten <small>(Quelle LBV)</small>
Gesamtfläche (Brutto)	13,8	13,4
nutzbare Fläche (Netto)	12,8	12,4
verfügbare Fläche (Potenzial)	2,5	1,9
		<small>(Luftbildinterpretation, BLP, siehe Kartendarstellung)</small>

Restriktionen

Einschränkungen bei Nutzbarkeit/Vermarktung <small>(planerische Gründe/Flächenzuschnitt, ungünstige bauliche oder natürliche Gegebenheiten, sonstige Hinweise)</small>	keine Einschränkung	<small>(angrenzend BP in Aufstellung: Nr. 17 "Gewerbegebiet Südost")</small>
---	---------------------	--

Spezielle verkehrliche Anlagen im Gebiet

Bahn-/Gleisanschluss	nein
Hafen	nein

Erreichbarkeit

	[km]		
KV-Terminal			
Bundesautobahn (Anschlussstelle)	37	A 24	Neuruppin
Bundesstraße	0,6	B 96	
Flughafen			
Verkehrslandeplatz	46	Fehrbellin	
Bahnhof	0	Gransee	

Impressum

Registernummer	600880903
Quelle (sofern nicht anders gekennzeichnet)	Amt Gransee und Gemeinden
Aufnahme-Jahr des Luftbildes	2022