





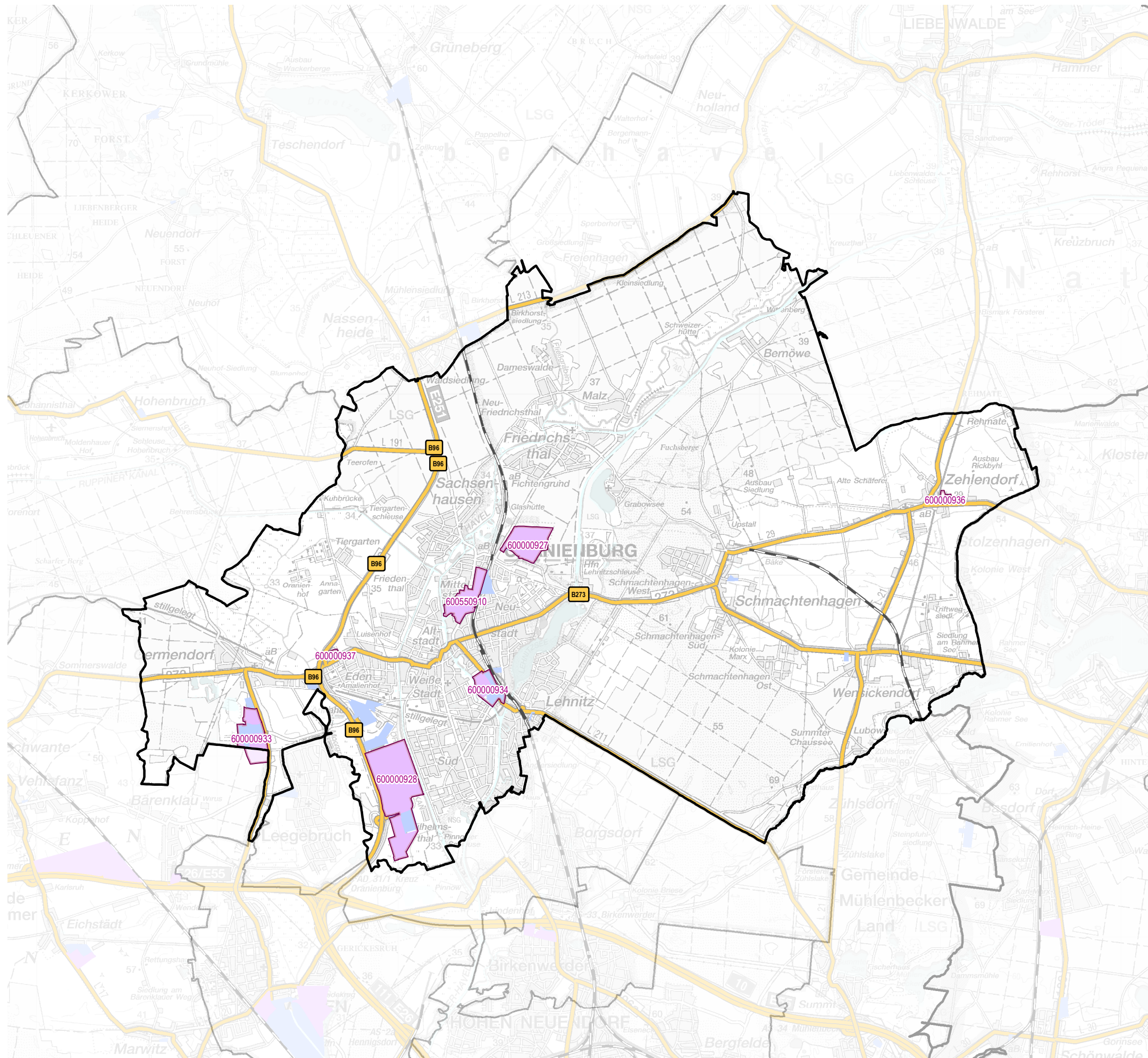


Gewerbegebiete von Oranienburg

-  Gewerbegebietsgrenze LBV
-  Bundesautobahn
-  Bundes-/Landesstraße
-  BP (Haupt-)Nutzung Gewerbe
-  Bahnleiße
-  gewerbliche FNP-Fläche

GWG mit Registernummer (verkürzt)

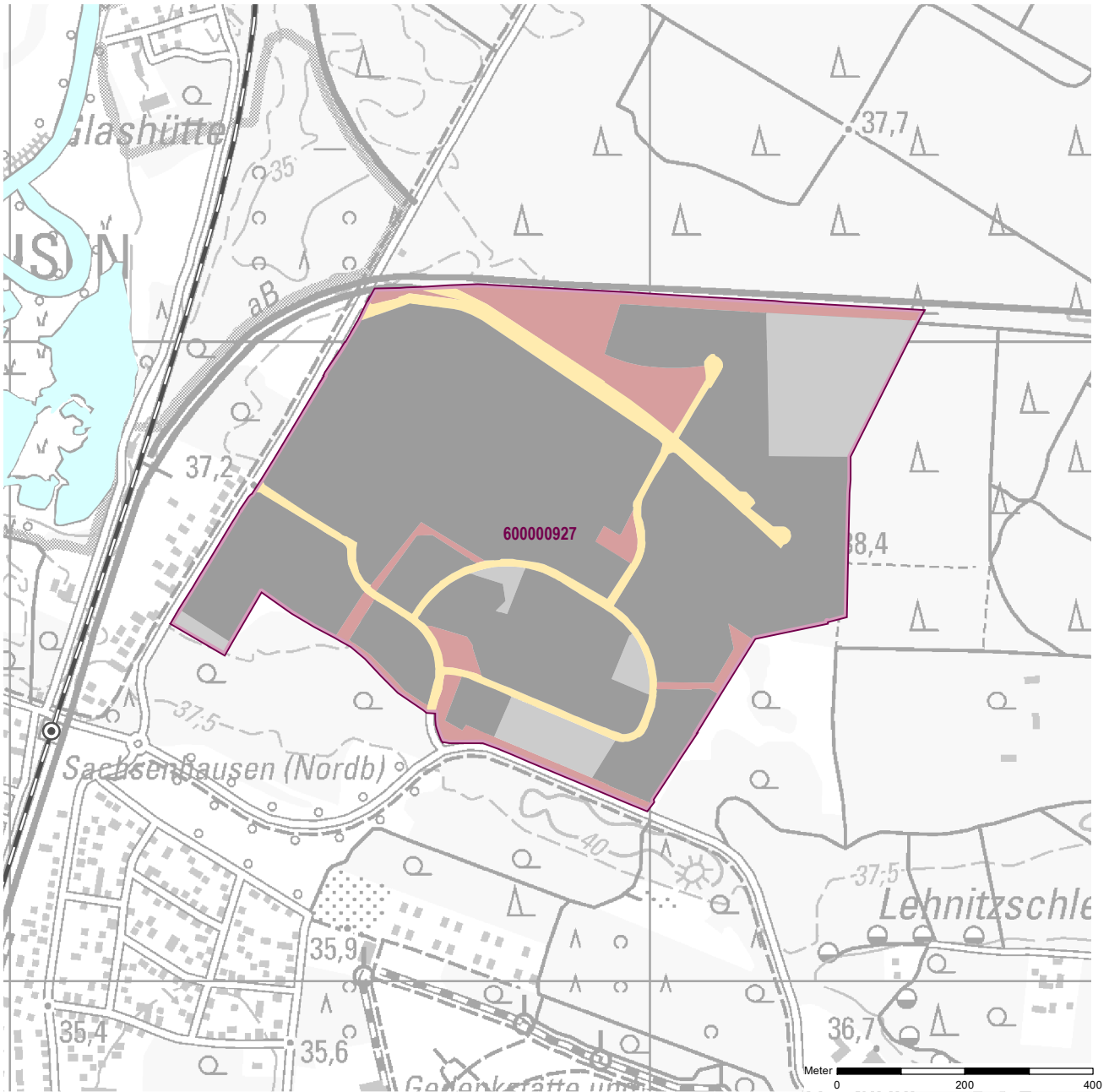
- 927 Gewerbepark Nord
- 928 Gewerbepark Süd
- 933 Gewerbegebiet Germendorf
- 934 Gewerbegebiet Innovationsforum Lehnitzstraße
- 936 Gewerbegebiet Stolzenhagener Chaussee
- 937 Gewerbehof Germendorfer Allee (Albertshof)
- 550910 Gewerbepark Mitte



Hinweis:
Die Kartendarstellung basiert auf geometrischen Daten des LGB Brandenburg (© GeoBasis-DE/LGB 2024, dl-de/by-2-0).
Sie wurde redaktionell und grafisch überarbeitet und mit Daten der Bauleitplanung und eigener Erhebung erweitert.
© LBV, Dez. Raumbeobachtung und Stadtmonitoring (2025)

Gemeinde: Oranienburg
Gewerbegebiet: Gewerbepark Nord
Registernummer LBV: 600000927

Ergebnis der Flächenerfassung in ha (Digitalisierung)		Jahr des Luftbildes: 2024	
Gesamtfläche:	nutzbare Fläche:	Potenzialfläche:*	
59,9	49,5	6,0	* Vermarktungszustand ist dabei nicht berücksichtigt

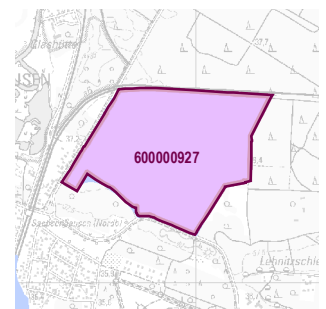


Gewerbegebietsflächen

- Gebäude-/Betriebsfläche
- Verkehrsfläche
- Potenzialfläche
- nicht gewerblich nutzbare Fläche (W, SO, PV, Grün, LW)
- Gewerbegebietsgrenze

Verkehr

- Autobahn
- Bundes-/Landesstraße
- Bahngleise
- ⊙ Bahnhof/Haltepunkt
- ⊕ öffentlicher Hafen



Genehmigte bzw. rechtswirksame BP/FNP
 BP (Haupt-)Nutzung Gewerbe
 gewerbliche FNP-Fläche

Standortübersicht

Gewerbepark Nord

Standortangaben

Gemeinde	Oranienburg
Amt/Verbandsgemeinde	Oranienburg (amtsfrei)
Landkreis	Oberhavel
Gebietscharakteristik (LBV)	Gewerbegebiet
Altstandort vor 1990	nein
Kommunaler oder privater Eigentümer?	privater Eigentümer und kommunaler Träger

Planungsangaben (Quelle: Kommune bzw. Genehmigungsgrundlage)

Planungsstand/Baurecht	BP
<small>(rechtswirksamer BP/FNP; Baurecht nach §... BauGB)</small>	
Baugebiet, Art der baulichen Nutzung	GI, GE
<small>(GI, GE, MI, SO)</small>	

Flächenangaben [ha]

	Sachdatenerhebung	Digitale Daten <small>(Quelle LBV)</small>
Gesamtfläche (Brutto)	60,0	59,9
nutzbare Fläche (Netto)	50,6	49,5
verfügbare Fläche (Potenzial)	0,0	6,0
		<small>(Luftbildinterpretation, BLP, siehe Kartendarstellung)</small>

Restriktionen

Einschränkungen bei Nutzbarkeit/Vermarktung	sonstige	TWZ III A; Umgebungsschutz Gedenkstätte; Immissionsschutz
<small>(planerische Gründe/Flächenzuschnitt, ungünstige bauliche oder natürliche Gegebenheiten, sonstige Hinweise)</small>		

Spezielle verkehrliche Anlagen im Gebiet

Bahn-/Gleisanschluss	ja
Hafen	nein

Erreichbarkeit

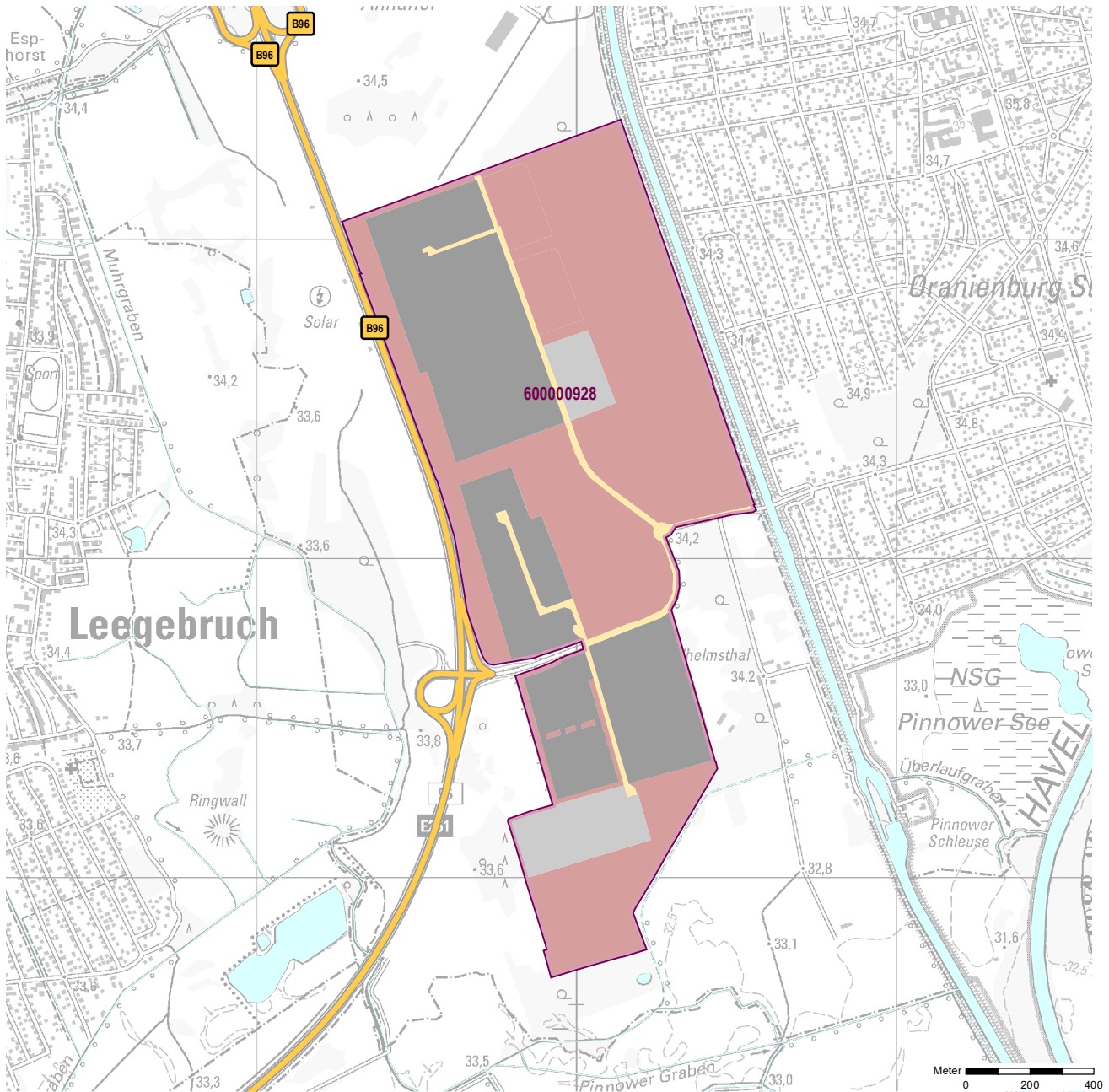
	[km]	
KV-Terminal	42	GVZ Berlin West
Bundesautobahn (Anschlussstelle)	11	A 10 Birkenwerder
Bundesstraße	1,5	B 273
Flughafen	65	Berlin Brandenburg BER
Verkehrslandeplatz		
Bahnhof	1	Sachsenhausen (RB)

Impressum

Registernummer	600000927
Quelle (sofern nicht anders gekennzeichnet)	Stadt Oranienburg, Konzept 2021
Aufnahme-Jahr des Luftbildes	2024

Gemeinde: Oranienburg
Gewerbegebiet: Gewerbepark Süd
Registernummer LBV: 600000928

Ergebnis der Flächenerfassung in ha (Digitalisierung)		Potenzialfläche:*	Jahr des Luftbildes: 2024
Gesamtfläche:	nutzbare Fläche:	11,6	* Vermarktungszustand ist dabei nicht berücksichtigt
179,9	73,8		

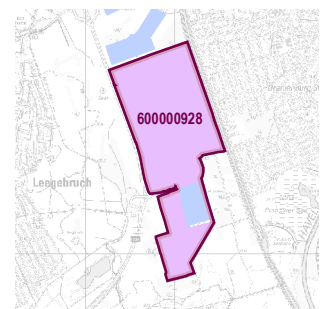


Gewerbegebietsflächen

- Gebäude-/Betriebsfläche
- Verkehrsfläche
- Potenzialfläche
- nicht gewerblich nutzbare Fläche (W, SO, PV, Grün, LW)
- Gewerbegebietsgrenze

Verkehr

- Autobahn
- Bundes-/Landesstraße
- Bahngleise
- o Bahnhof/Haltepunkt
- ⚓ öffentlicher Hafen



Standortübersicht

Gewerbepark Süd

Standortangaben

Gemeinde	Oranienburg
Amt/Verbandsgemeinde	Oranienburg (amtsfrei)
Landkreis	Oberhavel
Gebietscharakteristik (LBV)	Industriegebiet PV
Altstandort vor 1990	nein
Kommunaler oder privater Eigentümer?	k.A.

Planungsangaben (Quelle: Kommune bzw. Genehmigungsgrundlage)

Planungsstand/Baurecht	BP
<small>(rechtswirksamer BP/FNP; Baurecht nach §... BauGB)</small>	
Baugebiet, Art der baulichen Nutzung	GI
<small>(GI, GE, MI, SO)</small>	

Flächenangaben [ha]

	Sachdatenerhebung	Digitale Daten <small>(Quelle LBV)</small>
Gesamtfläche (Brutto)	180,0	179,9
nutzbare Fläche (Netto)	89,2	73,8
verfügbare Fläche (Potenzial)	9,3	11,6
		<small>(Luftbildinterpretation, BLP, siehe Kartendarstellung)</small>

Restriktionen

Einschränkungen bei Nutzbarkeit/Vermarktung	sonstige	Altlastenverdachtsflächen (Kampfmittel mgl.)
<small>(planerische Gründe/Flächenzuschnitt, ungünstige bauliche oder natürliche Gegebenheiten, sonstige Hinweise)</small>		

Spezielle verkehrliche Anlagen im Gebiet

Bahn-/Gleisanschluss	nein
Hafen	nein

Erreichbarkeit

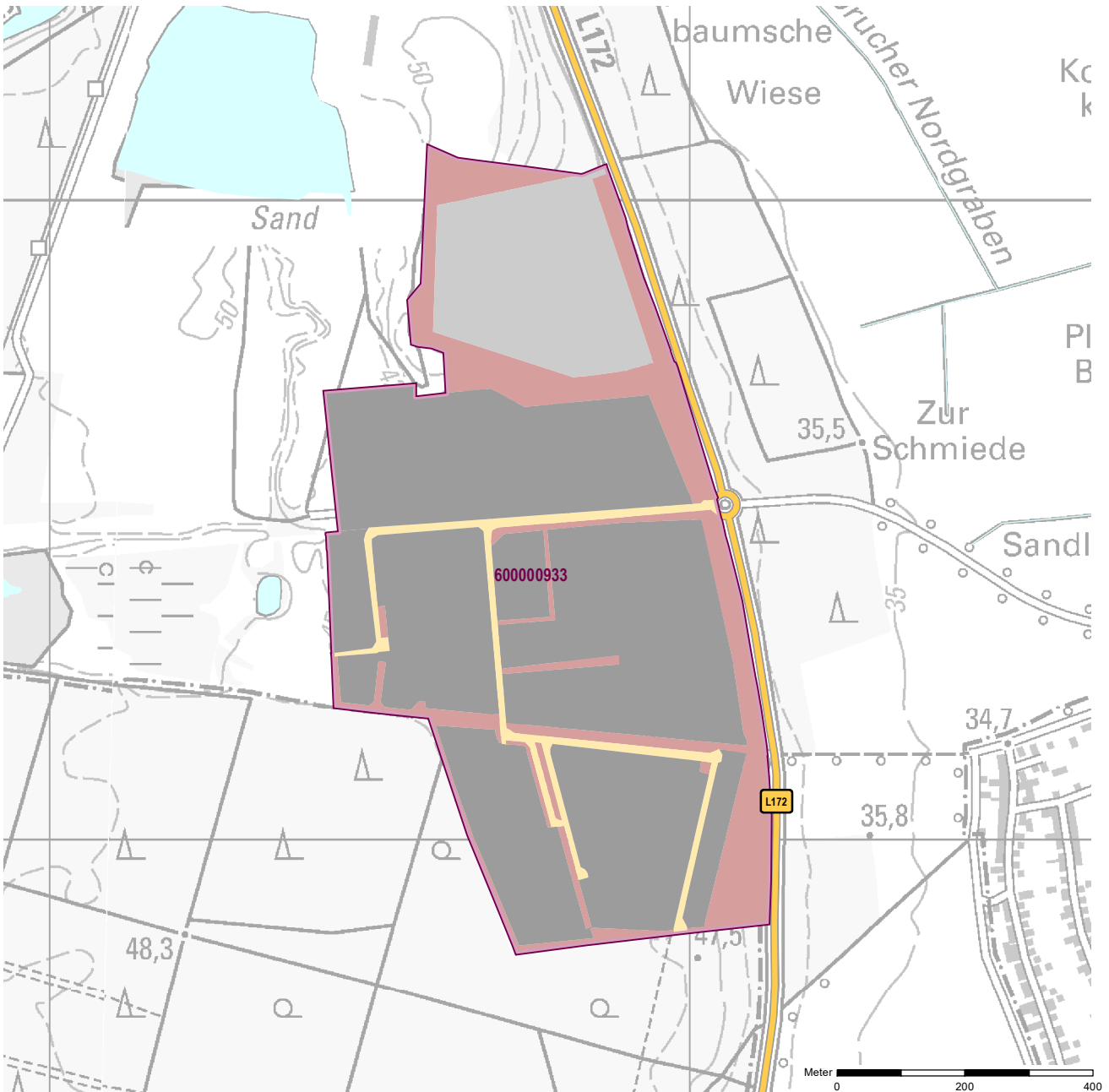
	[km]	
KV-Terminal	35	GVZ Berlin West
Bundesautobahn (Anschlussstelle)	3	A 10 Kreuz Oranienburg
Bundesstraße	0,5	B 96
Flughafen	60	Berlin Brandenburg BER
Verkehrslandeplatz		
Bahnhof	5	Oranienburg (RE, RB, S)

Impressum

Registernummer	600000928
Quelle (sofern nicht anders gekennzeichnet)	Stadt Oranienburg, Konzept 2021
Aufnahme-Jahr des Luftbildes	2024

Gemeinde: Oranienburg
Gewerbegebiet: Gewerbegebiet Germendorf
Registernummer LBV: 600000933

Ergebnis der Flächenerfassung in ha (Digitalisierung)		Jahr des Luftbildes: 2024	
Gesamtfläche:	nutzbare Fläche:	Potenzialfläche:*	
60,6	46,3	8,0	* Vermarktungszustand ist dabei nicht berücksichtigt

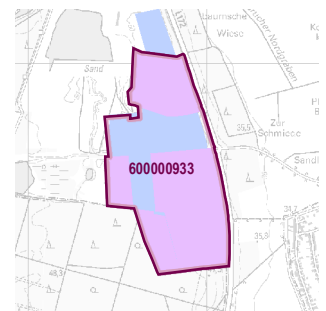


Gewerbegebietsflächen

- Gebäude-/Betriebsfläche
- Verkehrsfläche
- Potenzialfläche
- nicht gewerblich nutzbare Fläche (W, SO, PV, Grün, LW)
- Gewerbegebietsgrenze

Verkehr

- Autobahn
- Bundes-/Landesstraße
- Bahngleise
- ⊙ Bahnhof/Haltepunkt
- ⊕ öffentlicher Hafen



Genehmigte bzw. rechtswirksame BP/FNP
 BP (Haupt-)Nutzung Gewerbe
 gewerbliche FNP-Fläche

Standortübersicht

Gewerbegebiet Germendorf

Standortangaben

Gemeinde	Oranienburg
Amt/Verbandsgemeinde	Oranienburg (amtsfrei)
Landkreis	Oberhavel
Gebietscharakteristik (LBV)	Gewerbegebiet
Altstandort vor 1990	teilweise
Kommunaler oder privater Eigentümer?	privater Eigentümer und kommunaler Träger

Planungsangaben (Quelle: Kommune bzw. Genehmigungsgrundlage)

Planungsstand/Baurecht	BP
<small>(rechtswirksamer BP/FNP; Baurecht nach §... BauGB)</small>	
Baugebiet, Art der baulichen Nutzung	GI
<small>(GI, GE, MI, SO)</small>	

Flächenangaben [ha]

	Sachdatenerhebung	Digitale Daten <small>(Quelle LBV)</small>
Gesamtfläche (Brutto)	60,0	60,6
nutzbare Fläche (Netto)	50,0	46,3
verfügbare Fläche (Potenzial)	2,1	8,0
		<small>(Luftbildinterpretation, BLP, siehe Kartendarstellung)</small>

Restriktionen

Einschränkungen bei Nutzbarkeit/Vermarktung	sonstige	9 ha nicht/eingeschränkt verfügbar
<small>(planerische Gründe/Flächenzuschnitt, ungünstige bauliche oder natürliche Gegebenheiten, sonstige Hinweise)</small>		

Spezielle verkehrliche Anlagen im Gebiet

Bahn-/Gleisanschluss	nein
Hafen	nein

Erreichbarkeit

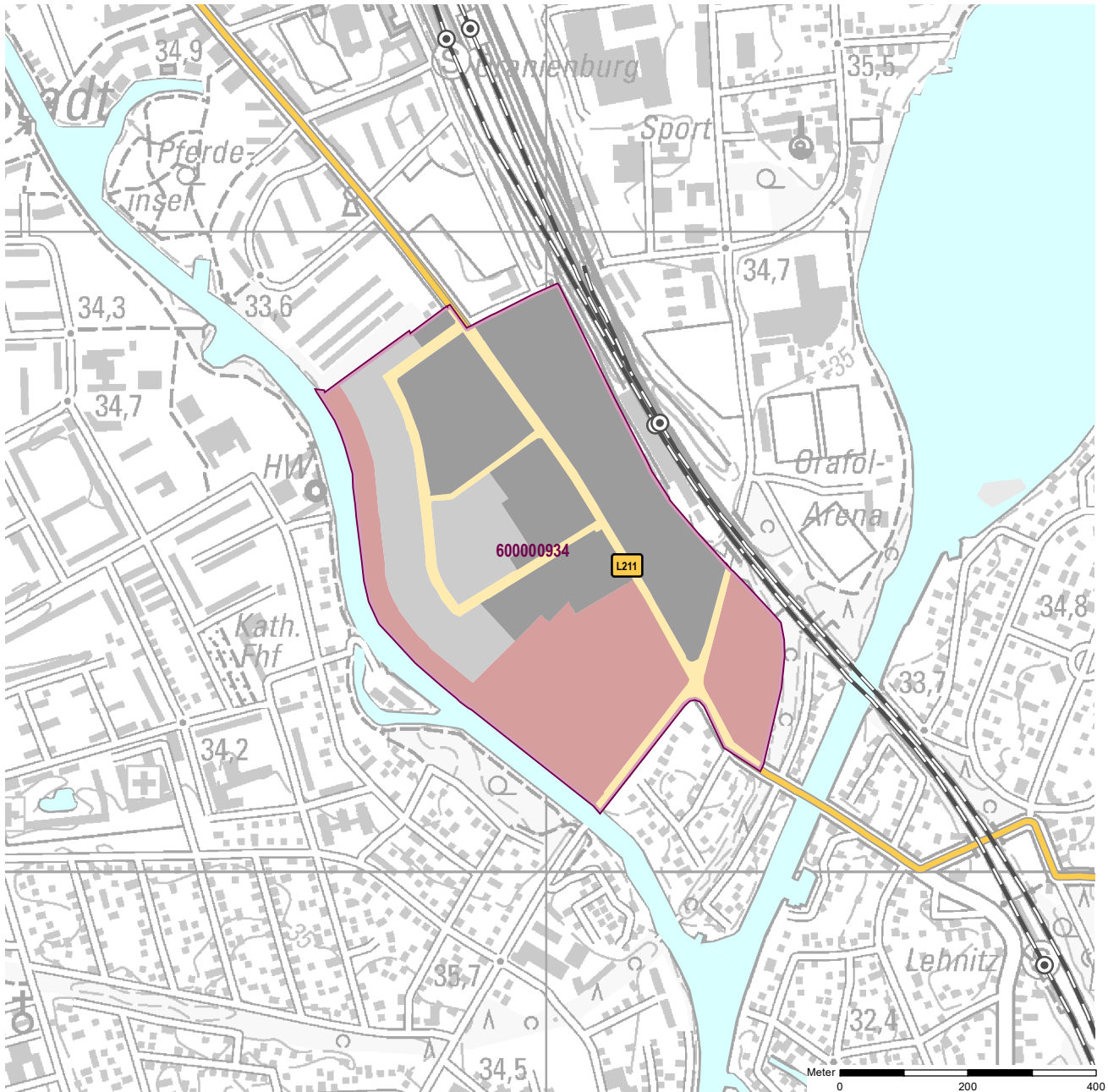
	[km]	
KV-Terminal	37	GVZ Berlin West
Bundesautobahn (Anschlussstelle)	6,6	A 10 Kreuz Oranienburg
Bundesstraße	2,0	B 96
Flughafen	60	Berlin Brandenburg BER
Verkehrslandeplatz		
Bahnhof	6,5	Oranienburg (RE, RB, S)

Impressum

Registernummer	600000933
Quelle (sofern nicht anders gekennzeichnet)	Stadt Oranienburg, Konzept 2021
Aufnahme-Jahr des Luftbildes	2024

Gemeinde: Oranienburg
Gewerbegebiet: Gewerbegebiet Innovationsforum Lehnitzstraße
Registernummer LBV: 600000934

Ergebnis der Flächenerfassung in ha (Digitalisierung)		Jahr des Luftbildes: 2024	
Gesamtfläche:	nutzbare Fläche:	Potenzialfläche:*	
34,0	19,5	5,9	* Vermarktungszustand ist dabei nicht berücksichtigt

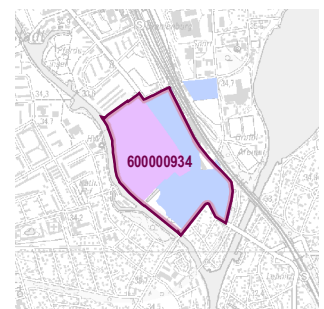


Gewerbegebietsflächen

- Gebäude-/Betriebsfläche
- Verkehrsfläche
- Potenzialfläche
- nicht gewerblich nutzbare Fläche (W, SO, PV, Grün, LW)
- Gewerbegebietsgrenze

Verkehr

- Autobahn
- Bundes-/Landesstraße
- Bahngleise
- ⊙ Bahnhof/Haltepunkt
- ⊕ öffentlicher Hafen



Standortübersicht

Gewerbegebiet Innovationsforum Lehnitzstraße

Standortangaben

Gemeinde	Oranienburg
Amt/Verbandsgemeinde	Oranienburg (amtsfrei)
Landkreis	Oberhavel
Gebietscharakteristik (LBV)	Gewerbegebiet
Altstandort vor 1990	ja
Kommunaler oder privater Eigentümer?	privater Eigentümer und kommunaler Träger

Planungsangaben (Quelle: Kommune bzw. Genehmigungsgrundlage)

Planungsstand/Baurecht	BP
<small>(rechtswirksamer BP/FNP; Baurecht nach §... BauGB)</small>	
Baugebiet, Art der baulichen Nutzung	GE
<small>(GI, GE, MI, SO)</small>	

Flächenangaben [ha]

	Sachdatenerhebung	Digitale Daten (Quelle LBV)
Gesamtfläche (Brutto)	34,0	34,0
nutzbare Fläche (Netto)	25,7	19,5
verfügbare Fläche (Potenzial)	8,1	5,9
		<small>(Luftbildinterpretation, BLP, siehe Kartendarstellung)</small>

Restriktionen

Einschränkungen bei Nutzbarkeit/Vermarktung	sonstige	Altlastenverdachtsflächen (Kampfmittel mgl.)
<small>(planerische Gründe/Flächenzuschnitt, ungünstige bauliche oder natürliche Gegebenheiten, sonstige Hinweise)</small>		

Spezielle verkehrliche Anlagen im Gebiet

Bahn-/Gleisanschluss	nein
Hafen	nein

Erreichbarkeit

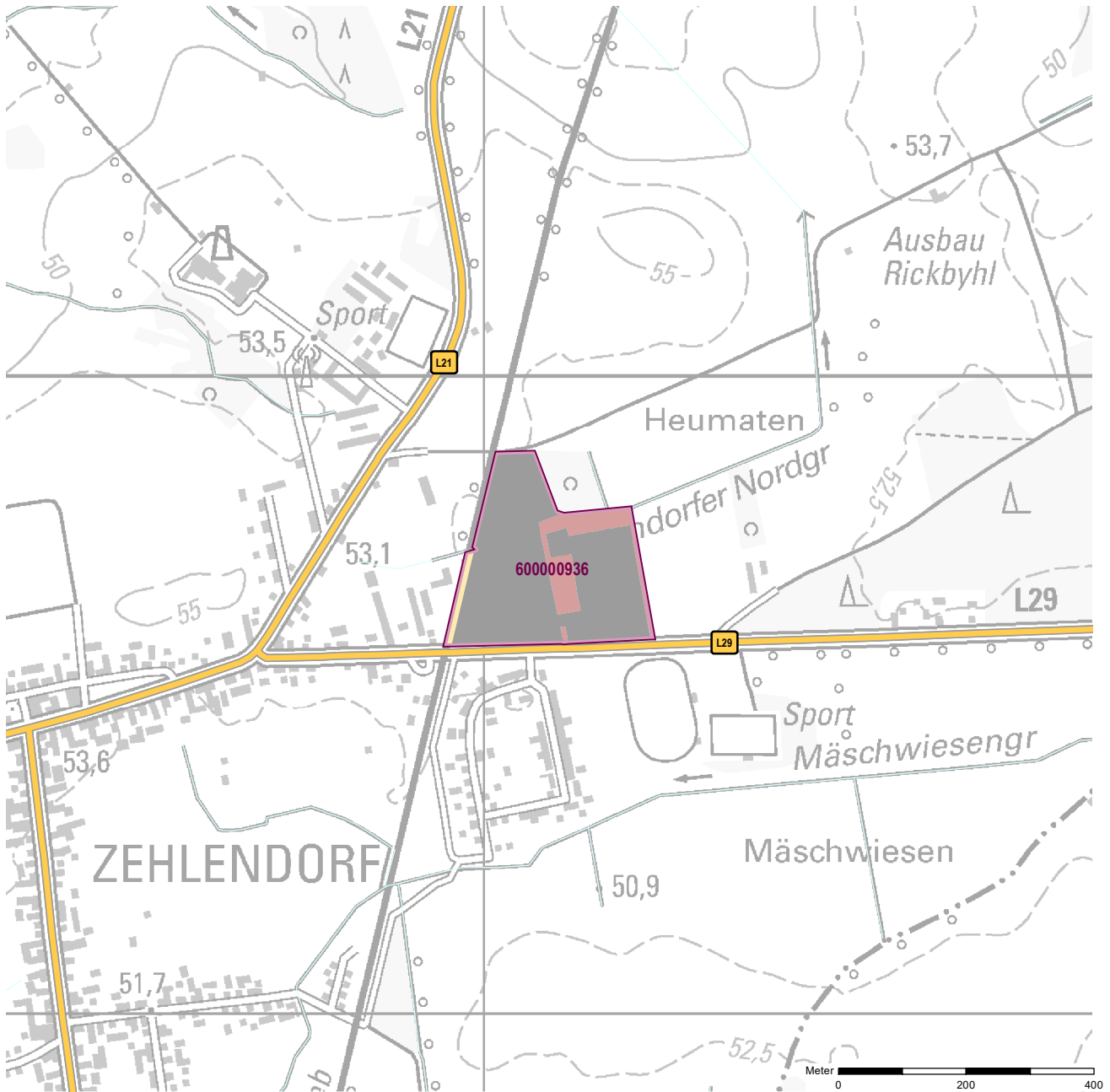
	[km]	
KV-Terminal	40	GVZ Berlin West
Bundesautobahn (Anschlussstelle)	6	A 10 Birkenwerder
Bundesstraße	1,0	B 273
Flughafen	60	Berlin Brandenburg BER
Verkehrslandeplatz		
Bahnhof	1	Oranienburg (RE, RB, S)

Impressum

Registernummer	600000934
Quelle (sofern nicht anders gekennzeichnet)	Stadt Oranienburg, Konzept 2021
Aufnahme-Jahr des Luftbildes	2024

Gemeinde: Oranienburg
Gewerbegebiet: Gewerbegebiet Stolzenhagener Chaussee
Registernummer LBV: 600000936

Ergebnis der Flächenerfassung in ha (Digitalisierung)		Potenzialfläche:*	Jahr des Luftbildes: 2023
Gesamtfläche:	nutzbare Fläche:		
6,8	5,7	0,0	* Vermarktungszustand ist dabei nicht berücksichtigt

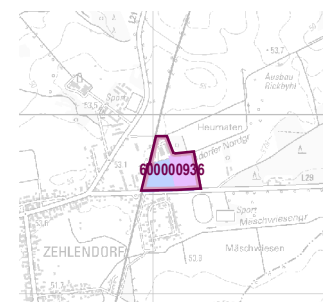


Gewerbegebietsflächen

- Gebäude-/Betriebsfläche
- Verkehrsfläche
- Potenzialfläche
- nicht gewerblich nutzbare Fläche (W, SO, PV, Grün, LW)
- Gewerbegebietsgrenze

Verkehr

- Autobahn
- Bundes-/Landesstraße
- Bahnleise
- ⊙ Bahnhof/Haltepunkt
- ⊕ öffentlicher Hafen



Standortübersicht

Gewerbegebiet Stolzenhagener Chaussee

Standortangaben

Gemeinde	Oranienburg
Amt/Verbandsgemeinde	Oranienburg (amtsfrei)
Landkreis	Oberhavel
Gebietscharakteristik (LBV)	Gewerbegebiet
Altstandort vor 1990	nein
Kommunaler oder privater Eigentümer?	privater Eigentümer

Planungsangaben (Quelle: Kommune bzw. Genehmigungsgrundlage)

Planungsstand/Baurecht	BP
<small>(rechtswirksamer BP/FNP; Baurecht nach §... BauGB)</small>	
Baugebiet, Art der baulichen Nutzung	GE
<small>(GI, GE, MI, SO)</small>	

Flächenangaben [ha]

	Sachdatenerhebung	Digitale Daten <small>(Quelle LBV)</small>
Gesamtfläche (Brutto)	7,0	6,8
nutzbare Fläche (Netto)	5,4	5,7
verfügbare Fläche (Potenzial)	0,3	0,0
		<small>(Luftbildinterpretation, BLP, siehe Kartendarstellung)</small>

Restriktionen

Einschränkungen bei Nutzbarkeit/Vermarktung	keine Einschränkung
<small>(planerische Gründe/Flächenzuschnitt, ungünstige bauliche oder natürliche Gegebenheiten, sonstige Hinweise)</small>	

Spezielle verkehrliche Anlagen im Gebiet

Bahn-/Gleisanschluss	nein
Hafen	nein

Erreichbarkeit

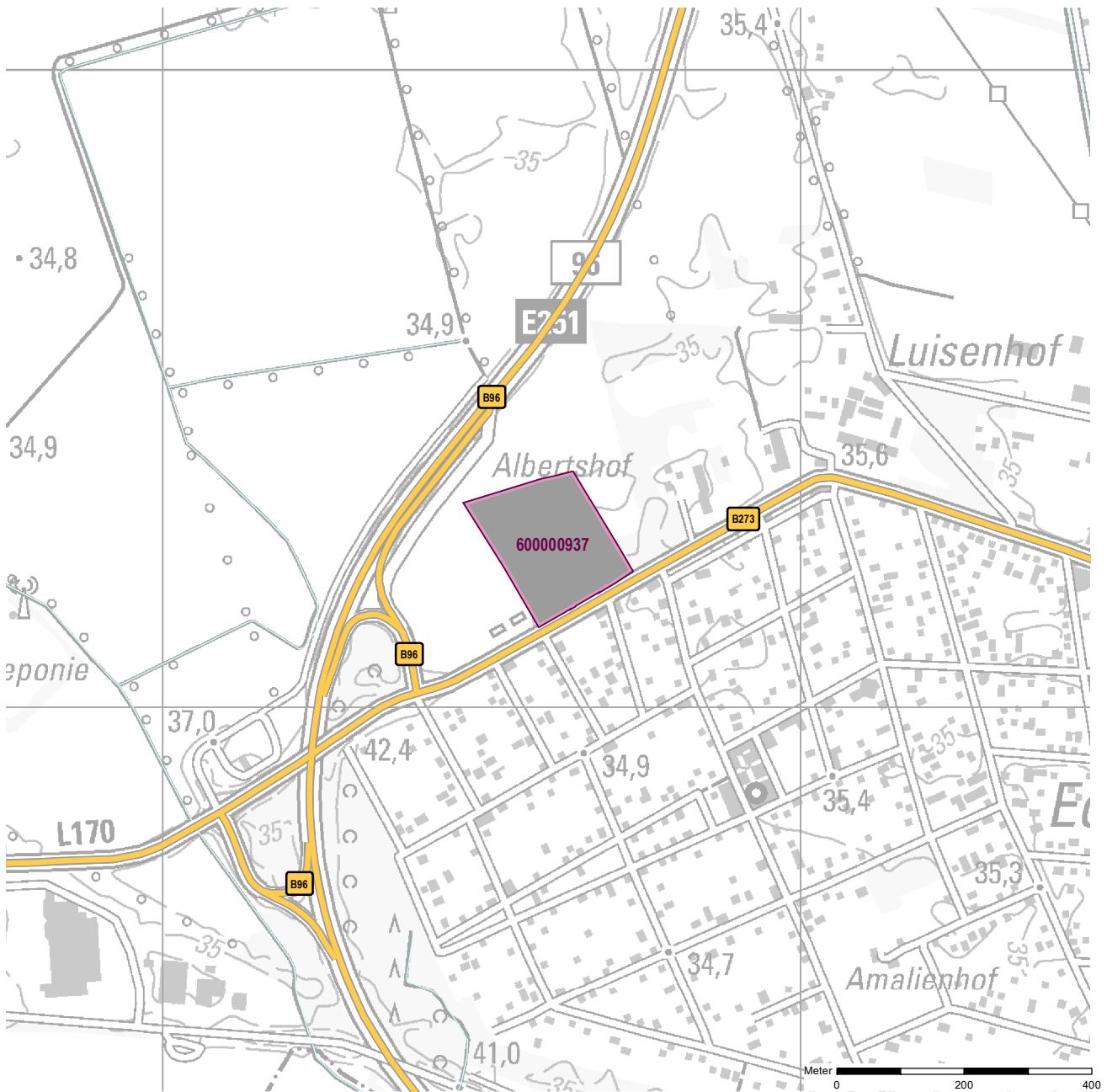
	[km]	
KV-Terminal	32	GVZ Berlin West
Bundesautobahn (Anschlussstelle)	13	A 10 Mühlenbeck
Bundesstraße	6,0	B 273
Flughafen	70	Berlin Brandenburg BER
Verkehrslandeplatz		
Bahnhof	5	Schmachtenghagen

Impressum

Registernummer	600000936
Quelle (sofern nicht anders gekennzeichnet)	Stadt Oranienburg, Konzept 2021
Aufnahme-Jahr des Luftbildes	2023

Gemeinde: Oranienburg
Gewerbegebiet: Gewerbehof Germendorfer Allee (Albertshof)
Registernummer LBV: 600000937

Ergebnis der Flächenerfassung in ha (Digitalisierung)		Potenzialfläche:*	Jahr des Luftbildes: 2024
Gesamtfläche:	nutzbare Fläche:	0,0	* Vermarktungszustand ist dabei nicht berücksichtigt
3,6	3,6		



Gewerbegebietsflächen

- Gebäude-/Betriebsfläche
- Verkehrsfläche
- Potenzialfläche
- nicht gewerblich nutzbare Fläche (W, SO, PV, Grün, LW)
- Gewerbegebietsgrenze

Verkehr

- Autobahn
- Bundes-/Landesstraße
- Bahngleise
- ⊙ Bahnhof/Haltepunkt
- ⊕ öffentlicher Hafen



Standortübersicht

Gewerbehof Germendorfer Allee (Albertshof)

Standortangaben

Gemeinde	Oranienburg
Amt/Verbandsgemeinde	Oranienburg (amtsfrei)
Landkreis	Oberhavel
Gebietscharakteristik (LBV)	Gewerbestandort
Altstandort vor 1990	nein
Kommunaler oder privater Eigentümer?	privater Eigentümer

Planungsangaben (Quelle: Kommune bzw. Genehmigungsgrundlage)

Planungsstand/Baurecht	§ 34 BauGB
<small>(rechtswirksamer BP/FNP; Baurecht nach §... BauGB)</small>	
Baugebiet, Art der baulichen Nutzung	M
<small>(GI, GE, MI, SO)</small>	

Flächenangaben [ha]

	Sachdatenerhebung	Digitale Daten <small>(Quelle LBV)</small>
Gesamtfläche (Brutto)	3,6	3,6
nutzbare Fläche (Netto)	3,6	3,6
verfügbare Fläche (Potenzial)	0,0	0,0
		<small>(Luftbildinterpretation, BLP, siehe Kartendarstellung)</small>

Restriktionen

Einschränkungen bei Nutzbarkeit/Vermarktung	sonstige	evtl. Bodenverunreinigungen; sensible Nutzung in Nachbarschaft
<small>(planerische Gründe/Flächenzuschnitt, ungünstige bauliche oder natürliche Gegebenheiten, sonstige Hinweise)</small>		

Spezielle verkehrliche Anlagen im Gebiet

Bahn-/Gleisanschluss	nein
Hafen	nein

Erreichbarkeit

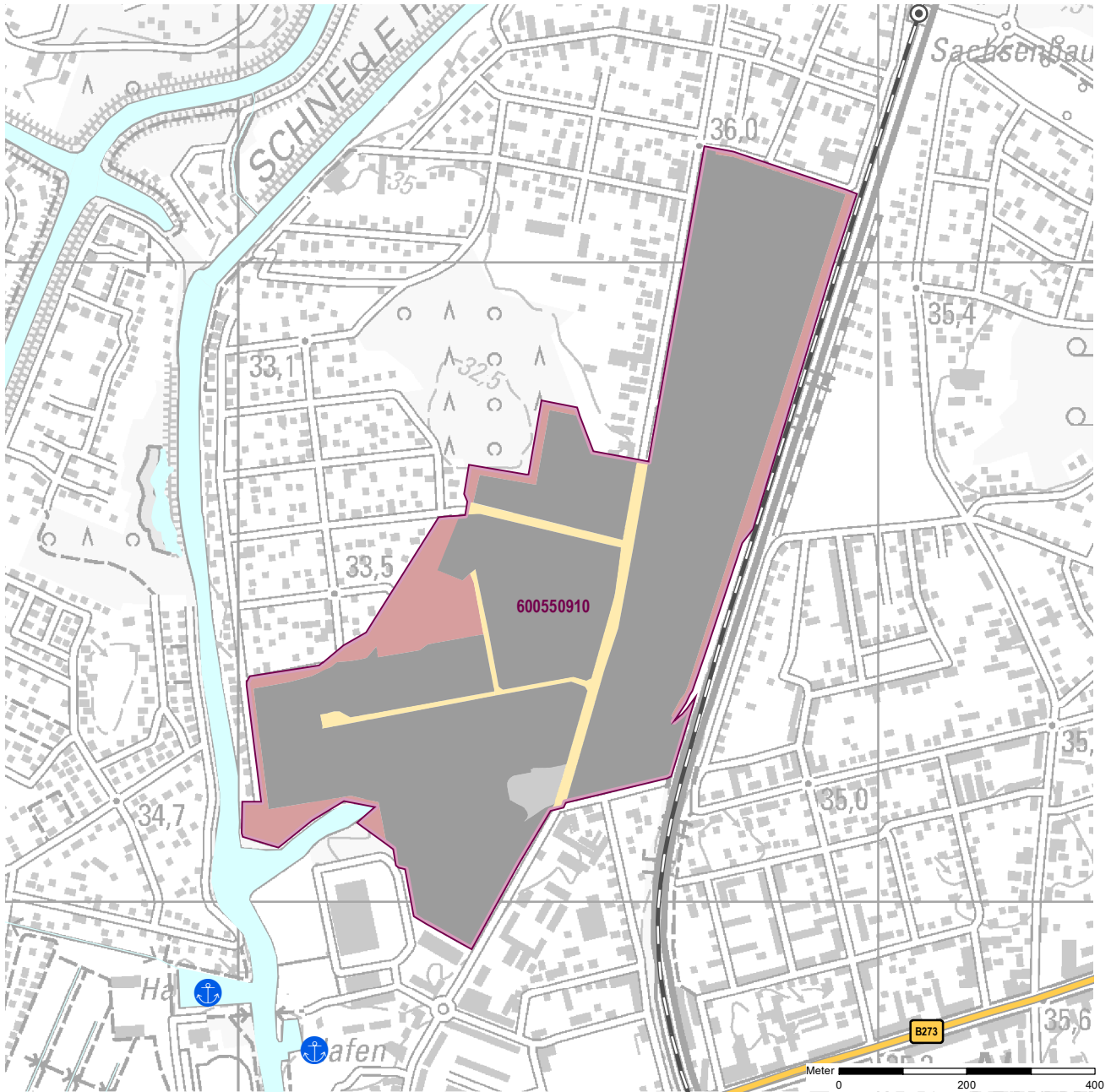
	[km]	
KV-Terminal	37	GVZ Berlin West
Bundesautobahn (Anschlussstelle)	7	A 10 Kreuz Oranienburg
Bundesstraße	0,0	B 273
Flughafen	60	Berlin Brandenburg BER
Verkehrslandeplatz		
Bahnhof	3,5	Oranienburg (RE, RB, S)

Impressum

Registernummer	600000937
Quelle (sofern nicht anders gekennzeichnet)	Stadt Oranienburg, Konzept 2021
Aufnahme-Jahr des Luftbildes	2024

Gemeinde: Oranienburg
Gewerbegebiet: Gewerbepark Mitte
Registernummer LBV: 600550910

Ergebnis der Flächenerfassung in ha (Digitalisierung)		Jahr des Luftbildes: 2024	
Gesamtfläche:	nutzbare Fläche:	Potenzialfläche:*	
46,0	38,7	0,5	* Vermarktungszustand ist dabei nicht berücksichtigt

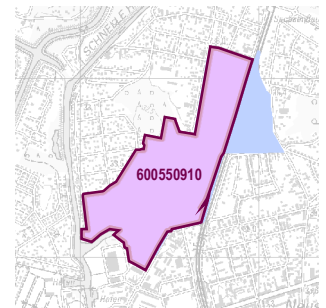


Gewerbegebietsflächen

- Gebäude-/Betriebsfläche
- Verkehrsfläche
- Potenzialfläche
- nicht gewerblich nutzbare Fläche (W, SO, PV, Grün, LW)
- Gewerbegebietsgrenze

Verkehr

- Autobahn
- Bundes-/Landesstraße
- Bahngleise
- o Bahnhof/Haltepunkt
- ⚓ öffentlicher Hafen



Standortübersicht

Gewerbepark Mitte

Standortangaben

Gemeinde	Oranienburg
Amt/Verbandsgemeinde	Oranienburg (amtsfrei)
Landkreis	Oberhavel
Gebietscharakteristik (LBV)	Gewerbegebiet
Altstandort vor 1990	ja
Kommunaler oder privater Eigentümer?	privater Eigentümer und kommunaler Träger

Planungsangaben (Quelle: Kommune bzw. Genehmigungsgrundlage)

Planungsstand/Baurecht	§ 34 BauGB
<small>(rechtswirksamer BP/FNP; Baurecht nach §... BauGB)</small>	
Baugebiet, Art der baulichen Nutzung	GE
<small>(GI, GE, MI, SO)</small>	

Flächenangaben [ha]

	Sachdatenerhebung	Digitale Daten <small>(Quelle LBV)</small>
Gesamtfläche (Brutto)	50,0	46,0
nutzbare Fläche (Netto)	45,0	38,7
verfügbare Fläche (Potenzial)	2,1	0,5
		<small>(Luftbildinterpretation, BLP, siehe Kartendarstellung)</small>

Restriktionen

Einschränkungen bei Nutzbarkeit/Vermarktung	sonstige	tw. 100 m immissionsschutzrechtliche Auflagen wegen Wohnen; Altlastenverdacht und weitere
<small>(planerische Gründe/Flächenzuschnitt, ungünstige bauliche oder natürliche Gegebenheiten, sonstige Hinweise)</small>		

Spezielle verkehrliche Anlagen im Gebiet

Bahn-/Gleisanschluss	nein
Hafen	nein

Erreichbarkeit

	[km]	
KV-Terminal	40	GVZ Berlin West
Bundesautobahn (Anschlussstelle)	11	A 10 Birkenwerder
Bundesstraße	1,0	B 273
Flughafen	60	Berlin Brandenburg BER
Verkehrslandeplatz		
Bahnhof	1,5	Oranienburg (RE, RB, S)

Impressum

Registernummer	600550910
Quelle (sofern nicht anders gekennzeichnet)	Stadt Oranienburg, Konzept 2021
Aufnahme-Jahr des Luftbildes	2024