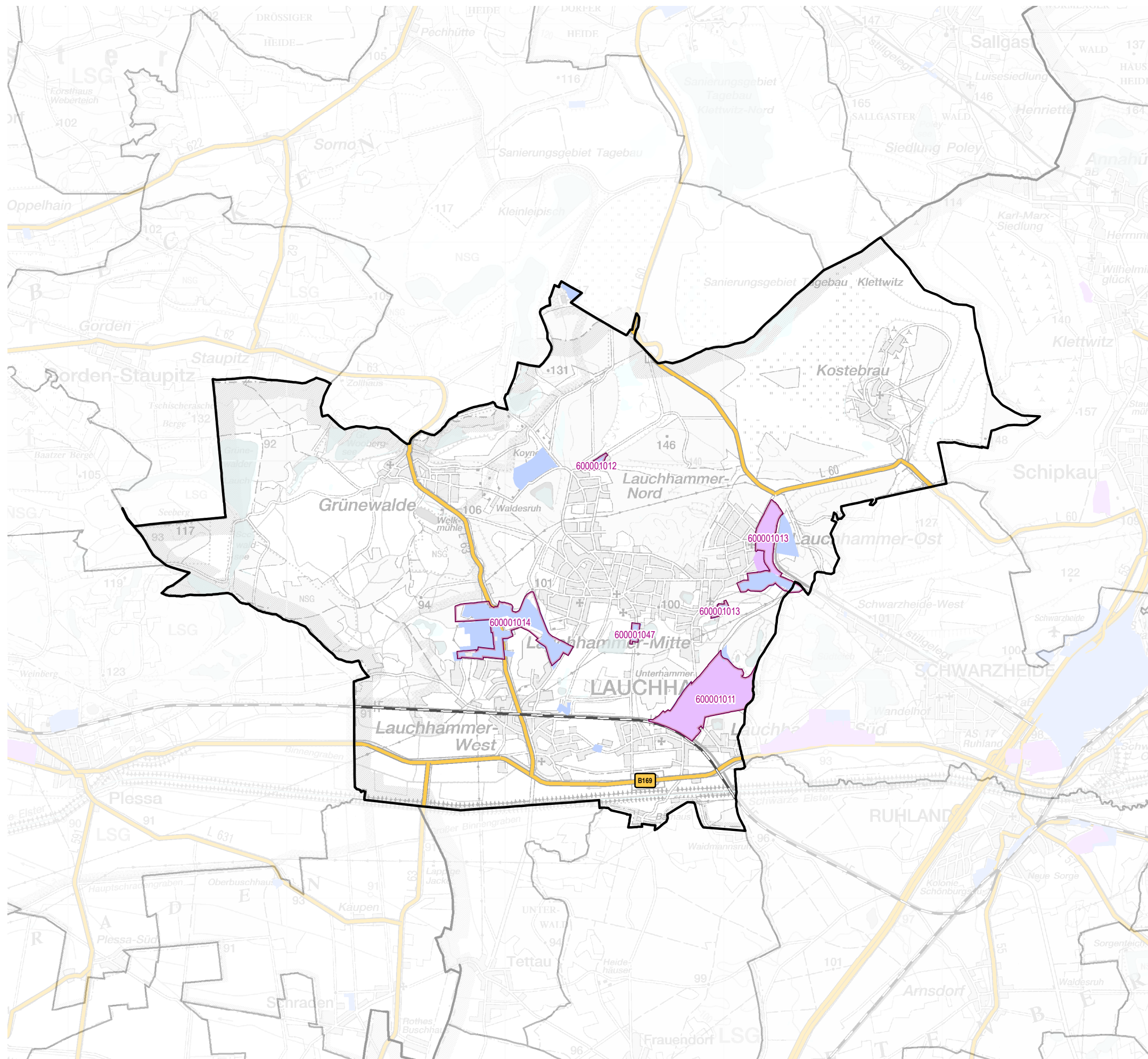


## Gewerbegebiete von Lauchhammer

- Gewerbegebietsgrenze LBV
- Genehmigte bzw. rechtswirksame BP/FNP
- BP (Haupt-)Nutzung Gewerbe
- gewerbliche FNP-Fläche
- Bundesautobahn
- Bundes-/Landesstraße
- Bahnleiße

### GWG mit Registernummer (verkürzt)

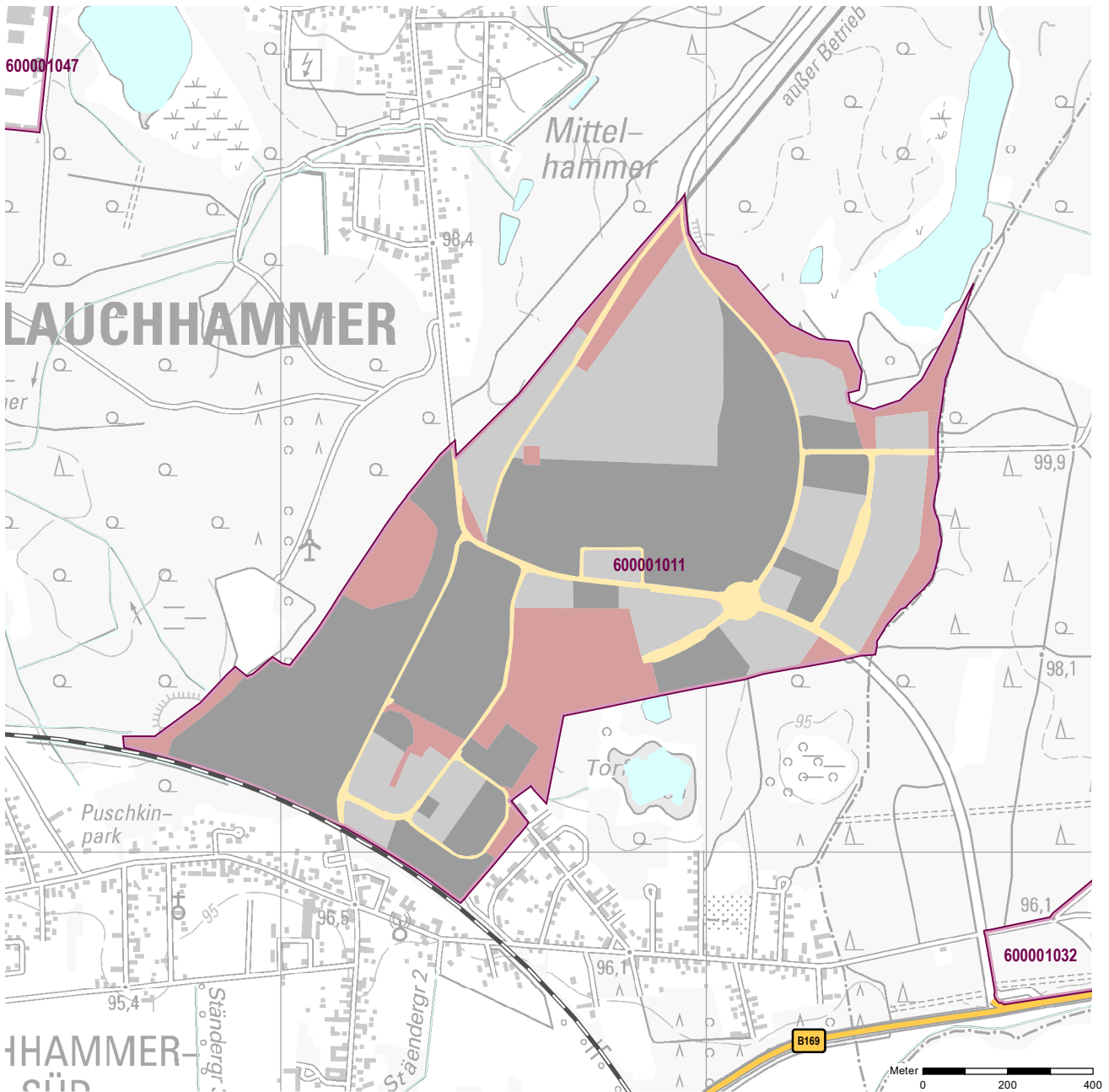
- 1011 Industriegebiet Lauchhammer-Süd
- 1012 WUM-Kleinleipisch
- 1013 Industrie- und Gewerbegebiet Lauchhammer-Ost
- 1014 Industriegebiet Lauchhammer-West
- 1047 Gewerbefläche Ortrander Straße



**Hinweis:**  
 Die Kartendarstellung basiert auf geometrischen Daten des LGB Brandenburg (© GeoBasis-DE/LGB 2024, dl-de/by-2-0). Sie wurde redaktionell und grafisch überarbeitet und mit Daten der Bauleitplanung und eigener Erhebung erweitert.  
 © LBV, Dez. Raumbeobachtung und Stadtmonitoring (2025)

**Gemeinde:** Lauchhammer  
**Gewerbegebiet:** Industriegebiet Lauchhammer-Süd  
**Registernummer LBV:** 600001011

Ergebnis der Flächenerfassung in ha (Digitalisierung)		Potenzialfläche:*	Jahr des Luftbildes: 2022
Gesamtfläche:	nutzbare Fläche:	40,9	* Vermarktungszustand ist dabei nicht berücksichtigt
135,6	101,0		

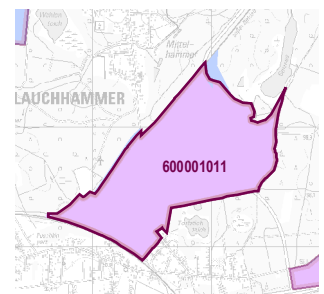


**Gewerbegebietsflächen**

- Gebäude-/Betriebsfläche
- Verkehrsfläche
- Potenzialfläche
- nicht gewerblich nutzbare Fläche (W, SO, PV, Grün, LW)
- Gewerbegebietsgrenze

**Verkehr**

- Autobahn
- Bundes-/Landesstraße
- Bahngleise
- ⊙ Bahnhof/Haltepunkt
- ⊕ öffentlicher Hafen



## Standortübersicht

### Industriegebiet Lauchhammer-Süd

#### Standortangaben

Gemeinde	Lauchhammer
Amt/Verbandsgemeinde	Lauchhammer (amtsfrei)
Landkreis	Oberspreewald-Lausitz
Gebietscharakteristik (LBV)	Gewerbegebiet
Altstandort vor 1990	ja
Kommunaler oder privater Eigentümer?	privater Eigentümer und kommunaler Träger

#### Planungsangaben (Quelle: Kommune bzw. Genehmigungsgrundlage)

Planungsstand/Baurecht	BP
<small>(rechtswirksamer BP/FNP; Baurecht nach §... BauGB)</small>	
Baugebiet, Art der baulichen Nutzung	GI, GE
<small>(GI, GE, MI, SO)</small>	

#### Flächenangaben [ha]

	Sachdatenerhebung	Digitale Daten (Quelle LBV)
Gesamtfläche (Brutto)	140,0	135,6
nutzbare Fläche (Netto)	106,2	101,0
verfügbare Fläche (Potenzial)	52,0	40,9
		<small>(Luftbildinterpretation, BLP, siehe Kartendarstellung)</small>

#### Restriktionen

Einschränkungen bei Nutzbarkeit/Vermarktung	keine Einschränkung
<small>(planerische Gründe/Flächenzuschnitt, ungünstige bauliche oder natürliche Gegebenheiten, sonstige Hinweise)</small>	

#### Spezielle verkehrliche Anlagen im Gebiet

Bahn-/Gleisanschluss	ja
Hafen	nein

#### Erreichbarkeit

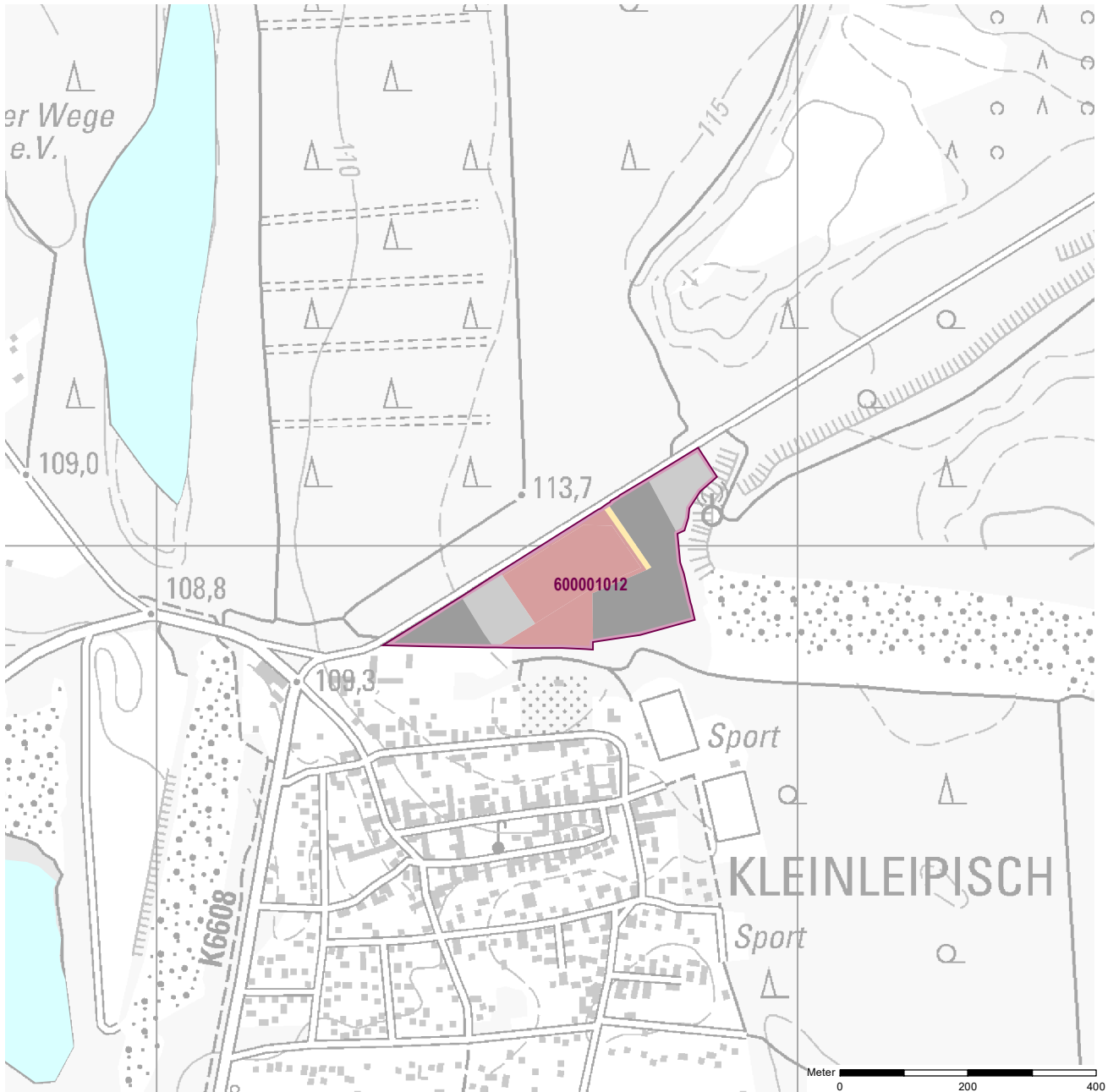
	[km]	
KV-Terminal		
Bundesautobahn (Anschlussstelle)	5	A 13 Ruhland
Bundesstraße	1,0	B 169
Flughafen	127	Berlin Brandenburg BER
Verkehrslandeplatz		
Bahnhof	0,5	Lauchhammer-Süd

#### Impressum

Registernummer	600001011
Quelle (sofern nicht anders gekennzeichnet)	PLIS Internet (LBV)
Aufnahme-Jahr des Luftbildes	2022

Gemeinde: Lauchhammer  
 Gewerbegebiet: WUM-Kleinleipisch  
 Registernummer LBV: 600001012

Ergebnis der Flächenerfassung in ha (Digitalisierung)		Jahr des Luftbildes: 2022	
Gesamtfläche:	nutzbare Fläche:	Potenzialfläche:*	
7,1	4,3	1,4	* Vermarktungszustand ist dabei nicht berücksichtigt

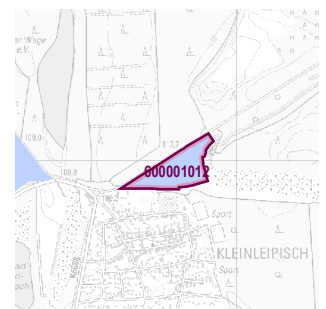


**Gewerbegebietsflächen**

- Gebäude-/Betriebsfläche
- Verkehrsfläche
- Potenzialfläche
- nicht gewerblich nutzbare Fläche (W, SO, PV, Grün, LW)
- Gewerbegebietsgrenze

**Verkehr**

- Autobahn
- Bundes-/Landesstraße
- Bahngleise
- ⊙ Bahnhof/Haltepunkt
- ⊕ öffentlicher Hafen



Genehmigte bzw. rechtswirksame BP/FNP  
 BP (Haupt-)Nutzung Gewerbe  
 gewerbliche FNP-Fläche

# Standortübersicht

## WUM-Kleinleipisch

### Standortangaben

Gemeinde	Lauchhammer
Amt/Verbandsgemeinde	Lauchhammer (amtsfrei)
Landkreis	Oberspreewald-Lausitz
Gebietscharakteristik (LBV)	Gewerbegebiet PV
Altstandort vor 1990	nein
Kommunaler oder privater Eigentümer?	privater Eigentümer

### Planungsangaben (Quelle: Kommune bzw. Genehmigungsgrundlage)

Planungsstand/Baurecht	FNP
<small>(rechtswirksamer BP/FNP; Baurecht nach §... BauGB)</small>	
Baugebiet, Art der baulichen Nutzung	GE
<small>(GI, GE, MI, SO)</small>	

### Flächenangaben [ha]

	Sachdatenerhebung	Digitale Daten <small>(Quelle LBV)</small>
Gesamtfläche (Brutto)	7,5	7,1
nutzbare Fläche (Netto)	6,0	4,3
verfügbare Fläche (Potenzial)	3,3	1,4

(Luftbildinterpretation, BLP, siehe Kartendarstellung)

### Restriktionen

Einschränkungen bei Nutzbarkeit/Vermarktung	keine Einschränkung
<small>(planerische Gründe/Flächenzuschnitt, ungünstige bauliche oder natürliche Gegebenheiten, sonstige Hinweise)</small>	

### Spezielle verkehrliche Anlagen im Gebiet

Bahn-/Gleisanschluss	nein
Hafen	nein

### Erreichbarkeit

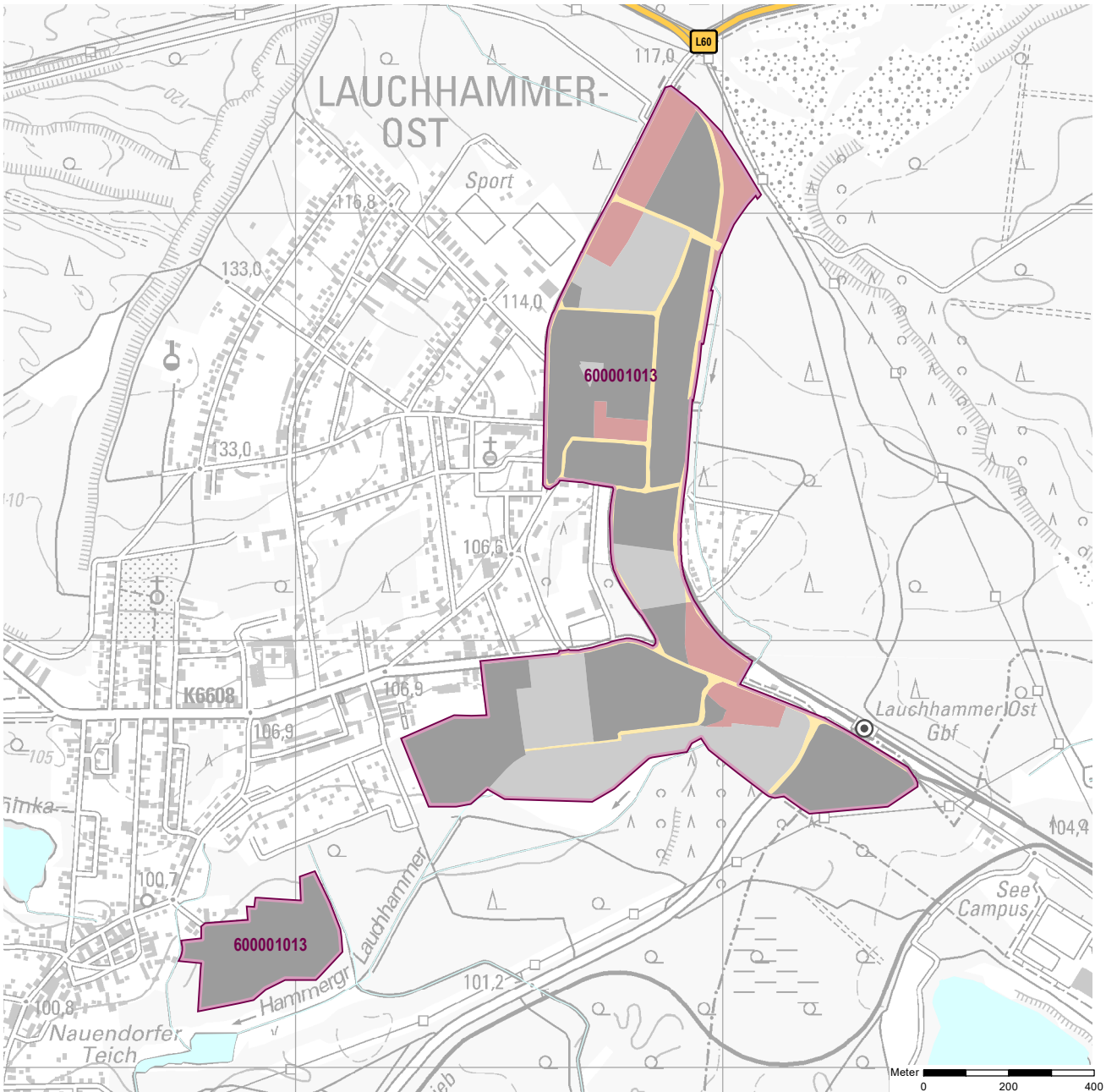
	[km]	
KV-Terminal		
Bundesautobahn (Anschlussstelle)	14	A 13    Ruhland
Bundesstraße	7,0	B 169
Flughafen	52	Dresden
Verkehrslandeplatz		
Bahnhof		

### Impressum

Registernummer	600001012
Quelle (sofern nicht anders gekennzeichnet)	PLIS Internet (LBV)
Aufnahme-Jahr des Luftbildes	2022

**Gemeinde:** Lauchhammer  
**Gewerbegebiet:** Industrie- und Gewerbegebiet Lauchhammer-Ost  
**Registernummer LBV:** 600001013

Ergebnis der Flächenerfassung in ha (Digitalisierung)		Potenzialfläche:*	Jahr des Luftbildes: 2022
Gesamtfläche:	nutzbare Fläche:	16,3	* Vermarktungszustand ist dabei nicht berücksichtigt
70,8	56,6	16,3	

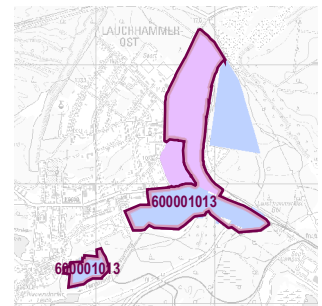


**Gewerbegebietsflächen**

- Gebäude-/Betriebsfläche
- Verkehrsfläche
- Potenzialfläche
- nicht gewerblich nutzbare Fläche (W, SO, PV, Grün, LW)
- Gewerbegebietsgrenze

**Verkehr**

- Autobahn
- Bundes-/Landesstraße
- Bahngleise
- + Bahnhof/Haltepunkt
- ⚓ öffentlicher Hafen



Genehmigte bzw. rechtswirksame BP/FNP  
■ BP (Haupt-)Nutzung Gewerbe  
■ gewerbliche FNP-Fläche

# Standortübersicht

## Industrie- und Gewerbegebiet Lauchhammer-Ost

### Standortangaben

Gemeinde	Lauchhammer
Amt/Verbandsgemeinde	Lauchhammer (amtsfrei)
Landkreis	Oberspreewald-Lausitz
Gebietscharakteristik (LBV)	Gewerbegebiet PV
Altstandort vor 1990	ja
Kommunaler oder privater Eigentümer?	privater Eigentümer

### Planungsangaben (Quelle: Kommune bzw. Genehmigungsgrundlage)

Planungsstand/Baurecht	BP
<small>(rechtswirksamer BP/FNP; Baurecht nach §... BauGB)</small>	
Baugebiet, Art der baulichen Nutzung	GI, GE
<small>(GI, GE, MI, SO)</small>	

### Flächenangaben [ha]

	Sachdatenerhebung	Digitale Daten <small>(Quelle LBV)</small>
Gesamtfläche (Brutto)	70,0	70,8
nutzbare Fläche (Netto)	60,0	56,6
verfügbare Fläche (Potenzial)	11,0	16,3

(Luftbildinterpretation, BLP, siehe Kartendarstellung)

### Restriktionen

Einschränkungen bei Nutzbarkeit/Vermarktung	keine Einschränkung
<small>(planerische Gründe/Flächenzuschnitt, ungünstige bauliche oder natürliche Gegebenheiten, sonstige Hinweise)</small>	

### Spezielle verkehrliche Anlagen im Gebiet

Bahn-/Gleisanschluss	ja
Hafen	nein

### Erreichbarkeit

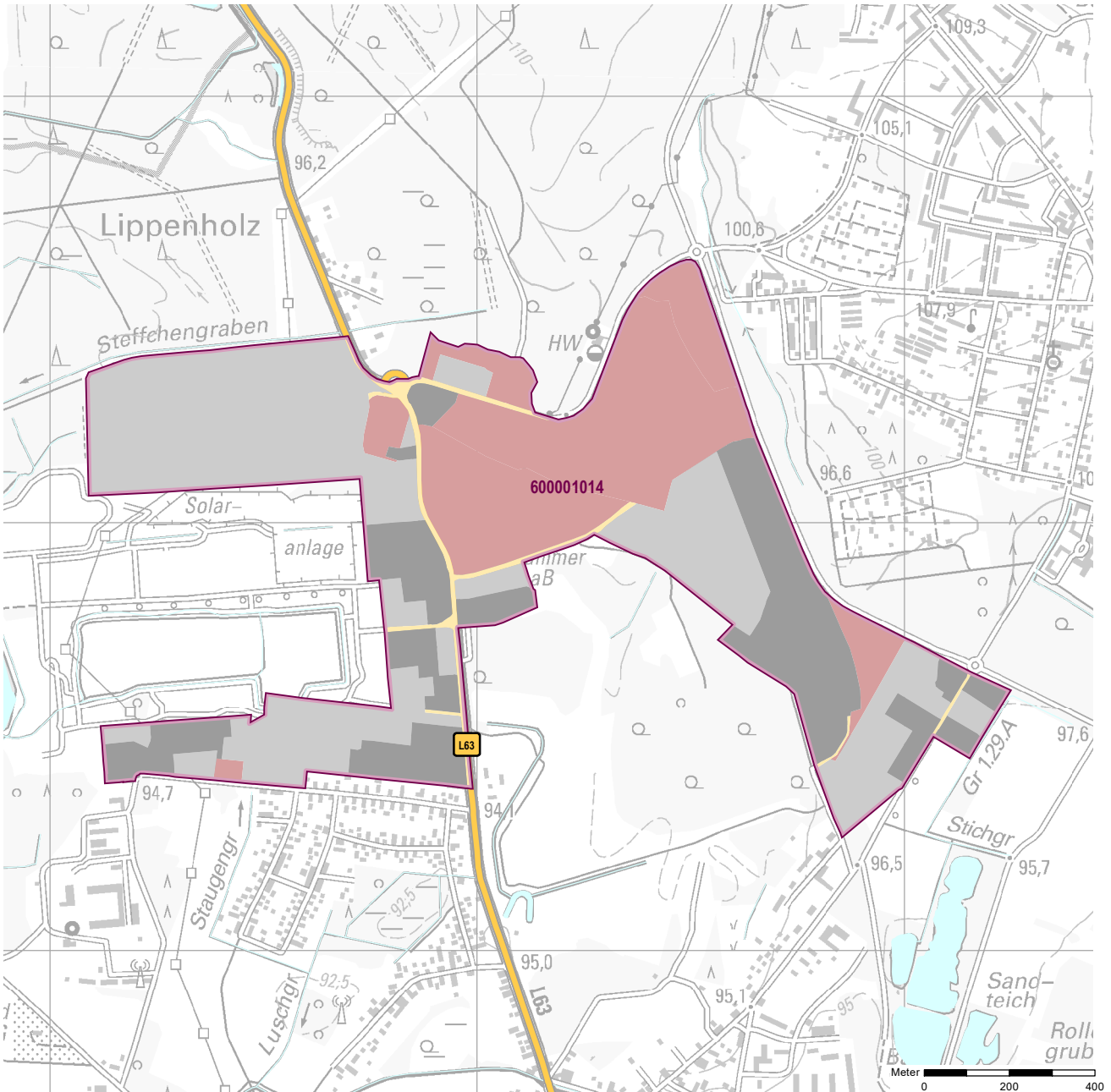
	[km]	
KV-Terminal		
Bundesautobahn (Anschlussstelle)	7	A 13    Ruhland
Bundesstraße	4,7	B 169
Flughafen	52	Dresden
Verkehrslandeplatz		
Bahnhof	5,5	Lauchhammer

### Impressum

Registernummer	600001013
Quelle (sofern nicht anders gekennzeichnet)	PLIS Internet (LBV)
Aufnahme-Jahr des Luftbildes	2022

**Gemeinde:** Lauchhammer  
**Gewerbegebiet:** Industriegebiet Lauchhammer-West  
**Registernummer LBV:** 600001014

Ergebnis der Flächenerfassung in ha (Digitalisierung)		Jahr des Luftbildes: 2022	
Gesamtfläche:	nutzbare Fläche:	Potenzialfläche:*	
111,5	75,0	48,8	* Vermarktungszustand ist dabei nicht berücksichtigt

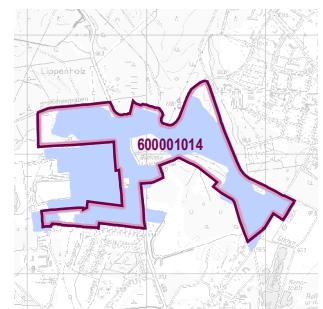


**Gewerbegebietsflächen**

- Gebäude-/Betriebsfläche
- Verkehrsfläche
- Potenzialfläche
- nicht gewerblich nutzbare Fläche (W, SO, PV, Grün, LW)
- Gewerbegebietsgrenze

**Verkehr**

- Autobahn
- Bundes-/Landesstraße
- Bahngleise
- ⊙ Bahnhof/Haltepunkt
- ⊕ öffentlicher Hafen



## Standortübersicht

### Industriegebiet Lauchhammer-West

#### Standortangaben

Gemeinde	Lauchhammer
Amt/Verbandsgemeinde	Lauchhammer (amtsfrei)
Landkreis	Oberspreewald-Lausitz
Gebietscharakteristik (LBV)	Gewerbegebiet PV
Altstandort vor 1990	ja
Kommunaler oder privater Eigentümer?	privater Eigentümer

#### Planungsangaben (Quelle: Kommune bzw. Genehmigungsgrundlage)

Planungsstand/Baurecht	FNP
<small>(rechtswirksamer BP/FNP; Baurecht nach §... BauGB)</small>	
Baugebiet, Art der baulichen Nutzung	GI, GE
<small>(GI, GE, MI, SO)</small>	

#### Flächenangaben [ha]

	Sachdatenerhebung	Digitale Daten (Quelle LBV)
Gesamtfläche (Brutto)	100,0	111,5
nutzbare Fläche (Netto)	70,7	75,0
verfügbare Fläche (Potenzial)	52,0	48,8
<small>(Luftbildinterpretation, BLP, siehe Kartendarstellung)</small>		

#### Restriktionen

Einschränkungen bei Nutzbarkeit/Vermarktung	sonstige	Altlast im Gebiet Kokerei, teilweise kontaminiert (Stadtseite)
<small>(planerische Gründe/Flächenzuschnitt, ungünstige bauliche oder natürliche Gegebenheiten, sonstige Hinweise)</small>		

#### Spezielle verkehrliche Anlagen im Gebiet

Bahn-/Gleisanschluss	nein
Hafen	nein

#### Erreichbarkeit

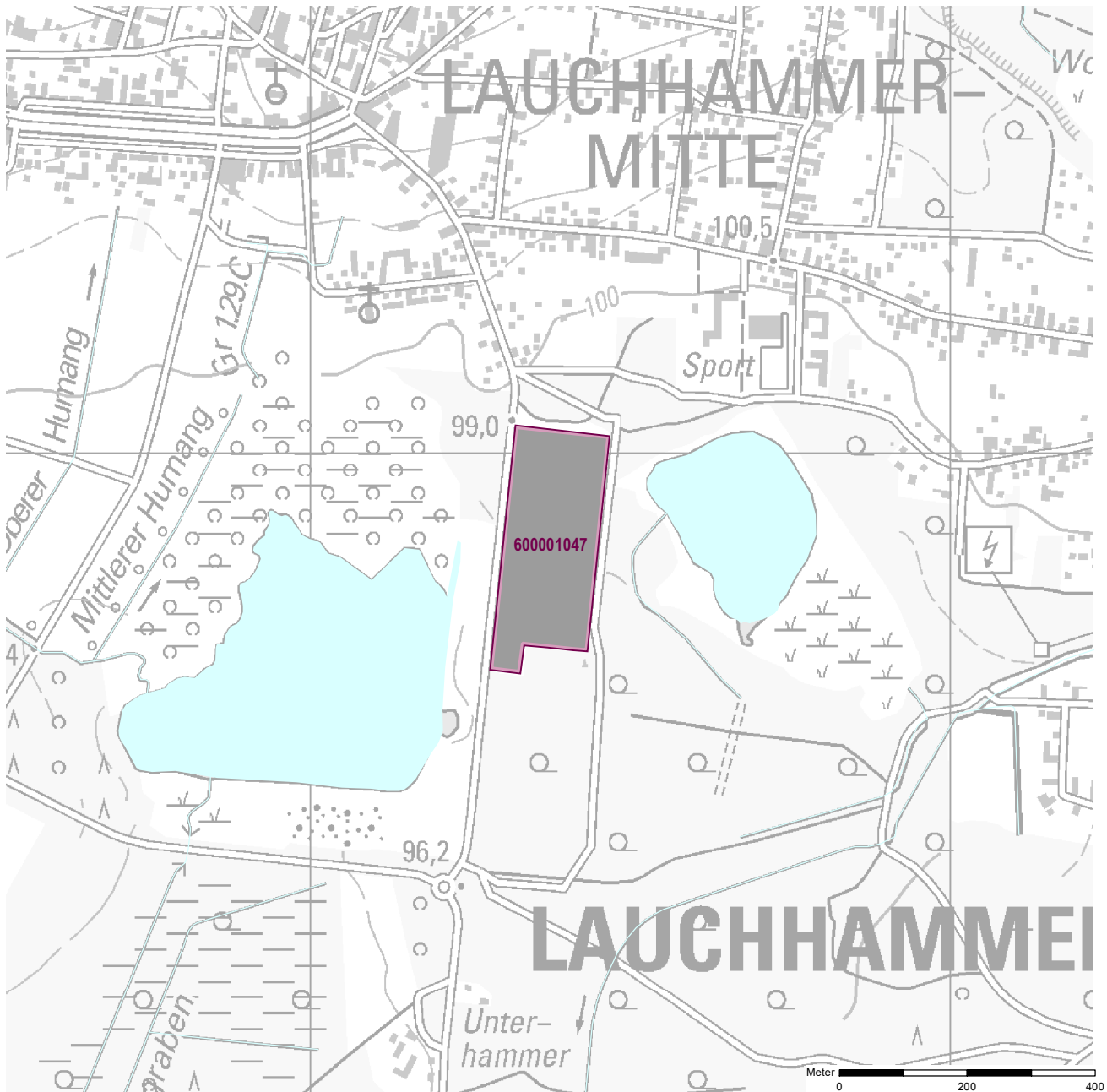
	[km]	
KV-Terminal		
Bundesautobahn (Anschlussstelle)	9	A 13    Ruhland
Bundesstraße	2,0	B 169
Flughafen	48	Dresden
Verkehrslandeplatz		
Bahnhof	1	Lauchhammer-West

#### Impressum

Registernummer	600001014
Quelle (sofern nicht anders gekennzeichnet)	PLIS Internet (LBV)
Aufnahme-Jahr des Luftbildes	2022

**Gemeinde:** Lauchhammer  
**Gewerbegebiet:** Gewerbefläche Ortrander Straße  
**Registernummer LBV:** 600001047

Ergebnis der Flächenerfassung in ha (Digitalisierung)		Potenzialfläche:*	Jahr des Luftbildes: 2022
Gesamtfläche:	nutzbare Fläche:	0,0	* Vermarktungszustand ist dabei nicht berücksichtigt
5,3	5,3		

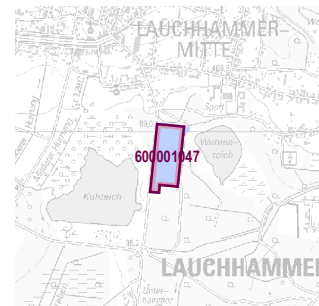


**Gewerbegebietsflächen**

- Gebäude-/Betriebsfläche
- Verkehrsfläche
- Potenzialfläche
- nicht gewerblich nutzbare Fläche (W, SO, PV, Grün, LW)
- Gewerbegebietsgrenze

**Verkehr**

- Autobahn
- Bundes-/Landesstraße
- Bahngleise
- ⊙ Bahnhof/Haltepunkt
- ⊕ öffentlicher Hafen



## Standortübersicht

### Gewerbefläche Ortrander Straße

#### Standortangaben

Gemeinde	Lauchhammer
Amt/Verbandsgemeinde	Lauchhammer (amtsfrei)
Landkreis	Oberspreewald-Lausitz
Gebietscharakteristik (LBV)	Gewerbegebiet
Altstandort vor 1990	ja
Kommunaler oder privater Eigentümer?	k.A.

#### Planungsangaben (Quelle: Kommune bzw. Genehmigungsgrundlage)

Planungsstand/Baurecht	FNP
<small>(rechtswirksamer BP/FNP; Baurecht nach §... BauGB)</small>	
Baugebiet, Art der baulichen Nutzung	G
<small>(GI, GE, MI, SO)</small>	

#### Flächenangaben [ha]

	Sachdatenerhebung	Digitale Daten <small>(Quelle LBV)</small>
Gesamtfläche (Brutto)	6,0	5,3
nutzbare Fläche (Netto)	4,5	5,3
verfügbare Fläche (Potenzial)		0,0
		<small>(Luftbildinterpretation, BLP, siehe Kartendarstellung)</small>

#### Restriktionen

Einschränkungen bei Nutzbarkeit/Vermarktung	k.A.
<small>(planerische Gründe/Flächenzuschnitt, ungünstige bauliche oder natürliche Gegebenheiten, sonstige Hinweise)</small>	

#### Spezielle verkehrliche Anlagen im Gebiet

Bahn-/Gleisanschluss	nein
Hafen	nein

#### Erreichbarkeit

	[km]	
KV-Terminal		
Bundesautobahn (Anschlussstelle)	9	A 13    Ruhland
Bundesstraße	3,0	B 169
Flughafen	48	Dresden
Verkehrslandeplatz		
Bahnhof		

#### Impressum

Registernummer	600001047
Quelle (sofern nicht anders gekennzeichnet)	PLIS Internet (LBV)
Aufnahme-Jahr des Luftbildes	2022