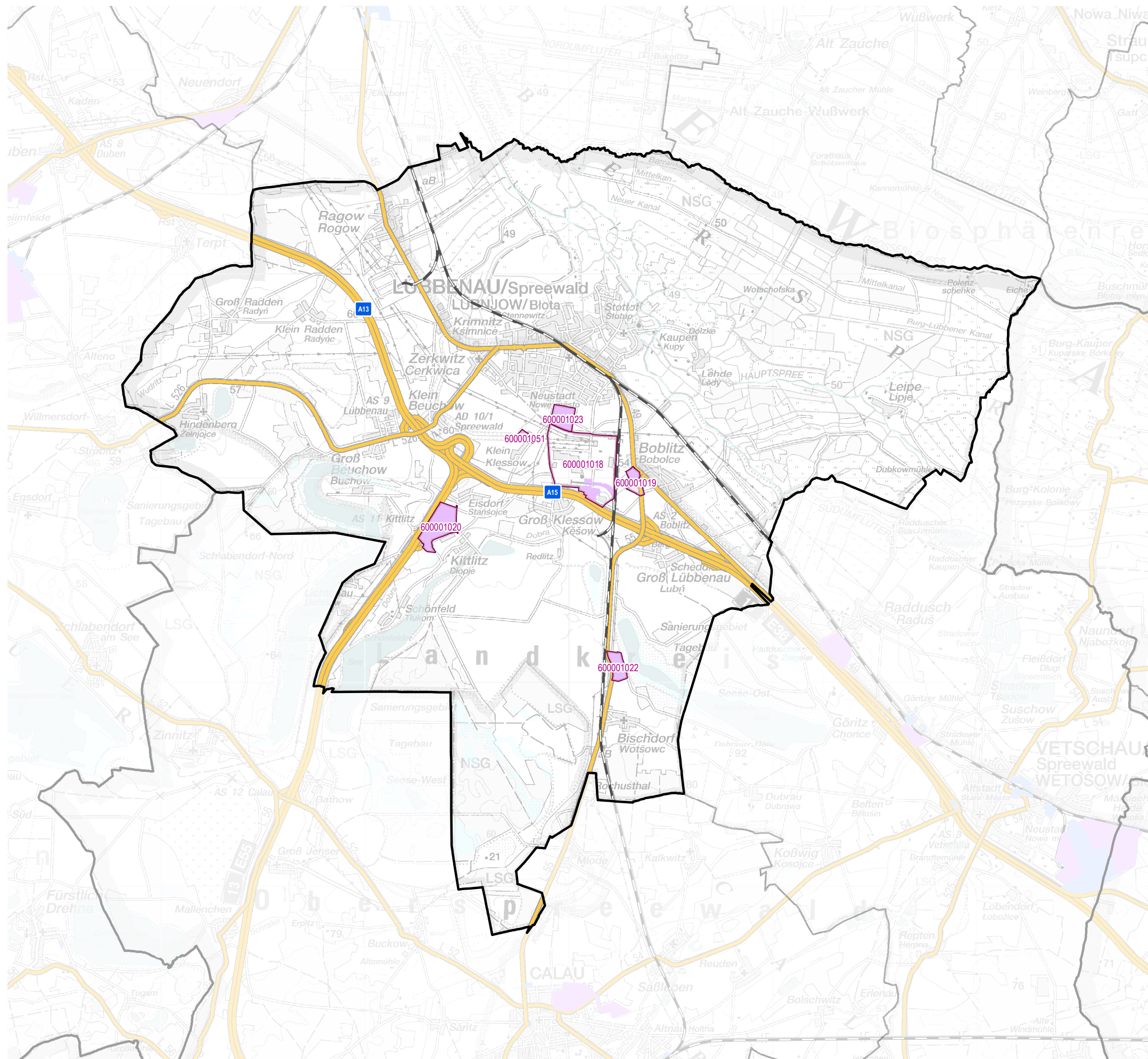


Gewerbegebiete von Lübbenau/Spreewald

- Gewerbegebietsgrenze LBV
- Bundesautobahn
- Bundes-/Landesstraße
- BP (Haupt-)Nutzung Gewerbe
- Bahngleise
- gewerbliche FNP-Fläche

GWG mit Registernummer (verkürzt)

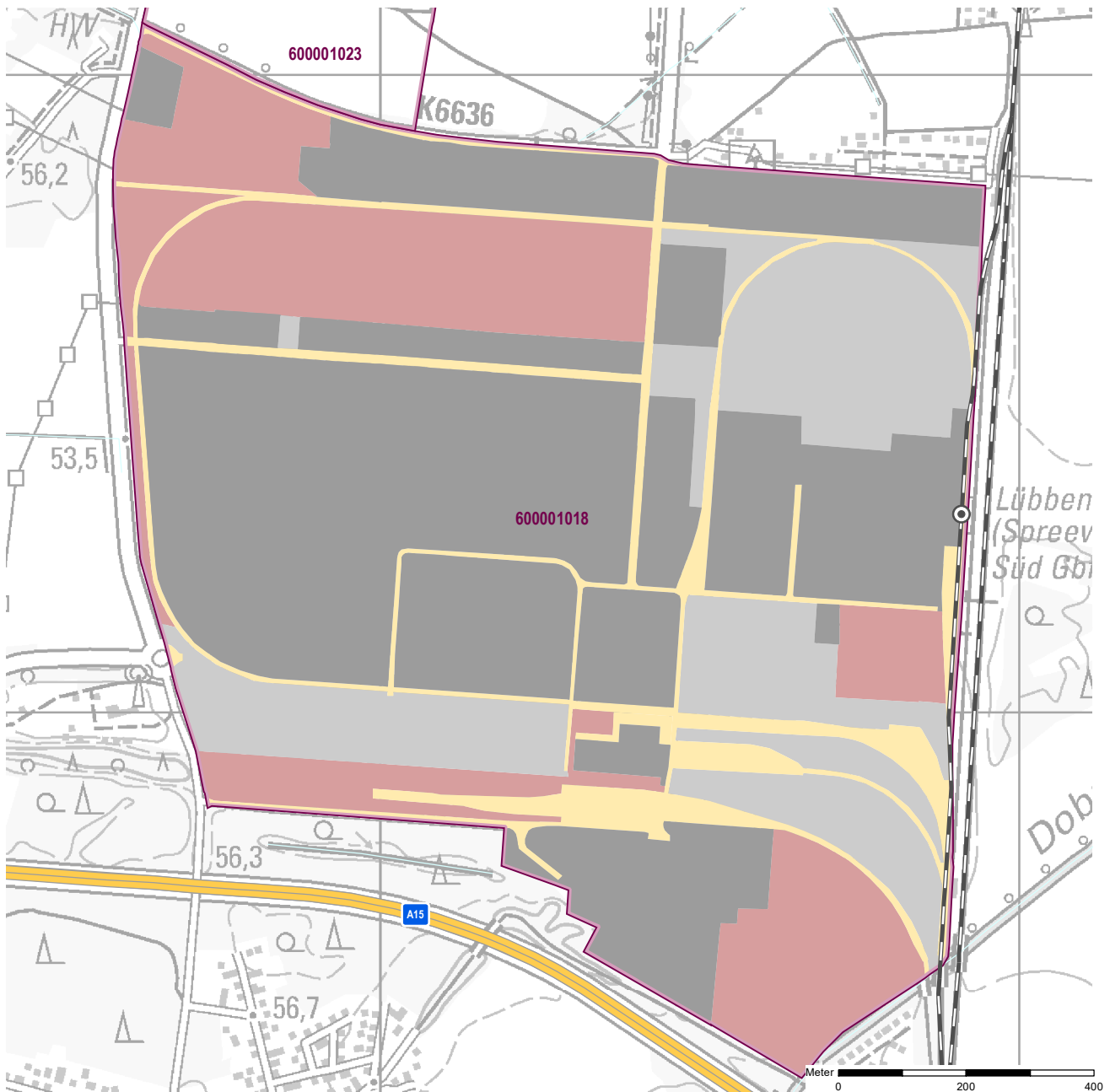
- 1018 Industrie- und Gewerbegebiet "Am Spreewalddreieck"
- 1019 Gewerbegebiet Boblitz
- 1020 Lausitz-Industriepark Kittlitz-Lübbenau
- 1022 Gewerbegebiet "Seese Ost"
- 1023 Gewerbepark Lübbenau
- 1051 Spreewälder Werkzeugbau + Kunststofftechnik GmbH



Hinweis:
 Die Kartendarstellung basiert auf geometrischen Daten des LGB Brandenburg (© GeoBasis-DE/LGB 2024, dl-de/by-2-0).
 Sie wurde redaktionell und grafisch überarbeitet und mit Daten der Bauleitplanung und eigener Erhebung erweitert.
 © LBV, Dez. Raumbeobachtung und Stadtmonitoring (2025)

Gemeinde: Lübbenau/Spreewald
Gewerbegebiet: Industrie- und Gewerbegebiet "Am Spreewalddreieck"
Registernummer LBV: 600001018

Ergebnis der Flächenerfassung in ha (Digitalisierung)		Jahr des Luftbildes: 2023	
Gesamtfläche:	nutzbare Fläche:	Potenzialfläche:*	
157,2	107,0	31,3	* Vermarktungszustand ist dabei nicht berücksichtigt

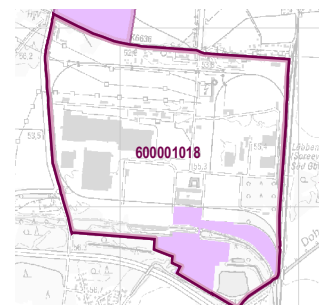


Gewerbegebietsflächen

- Gebäude-/Betriebsfläche
- Verkehrsfläche
- Potenzialfläche
- nicht gewerblich nutzbare Fläche (W, SO, PV, Grün, LW)
- Gewerbegebietsgrenze

Verkehr

- Autobahn
- Bundes-/Landesstraße
- Bahngleise
- ⊙ Bahnhof/Haltepunkt
- ⊕ öffentlicher Hafen



Genehmigte bzw. rechtswirksame BP/FNP
 BP (Haupt-)Nutzung Gewerbe
 gewerbliche FNP-Fläche

Standortübersicht

Industrie- und Gewerbegebiet "Am Spreewalddreieck"

Standortangaben

Gemeinde	Lübbenau/Spreewald
Amt/Verbandsgemeinde	Lübbenau/Spreewald (amtsfrei)
Landkreis	Oberspreewald-Lausitz
Gebietscharakteristik (LBV)	Gewerbegebiet
Altstandort vor 1990	ja
Kommunaler oder privater Eigentümer?	privater Eigentümer

Planungsangaben (Quelle: Kommune bzw. Genehmigungsgrundlage)

Planungsstand/Baurecht	BP
<small>(rechtswirksamer BP/FNP; Baurecht nach §... BauGB)</small>	
Baugebiet, Art der baulichen Nutzung	GI
<small>(GI, GE, MI, SO)</small>	

Flächenangaben [ha]

	Sachdatenerhebung	Digitale Daten <small>(Quelle LBV)</small>
Gesamtfläche (Brutto)	158,0	157,2
nutzbare Fläche (Netto)	103,0	107,0
verfügbare Fläche (Potenzial)	27,0	31,3
		<small>(Luftbildinterpretation, BLP, siehe Kartendarstellung)</small>

Restriktionen

Einschränkungen bei Nutzbarkeit/Vermarktung <small>(planerische Gründe/Flächenzuschnitt, ungünstige bauliche oder natürliche Gegebenheiten, sonstige Hinweise)</small>	bauliche Gegebenheiten	Gebäudebestand, tw. vermietbar als Büro oder Lager
---	------------------------	--

Spezielle verkehrliche Anlagen im Gebiet

Bahn-/Gleisanschluss	ja
Hafen	nein

Erreichbarkeit

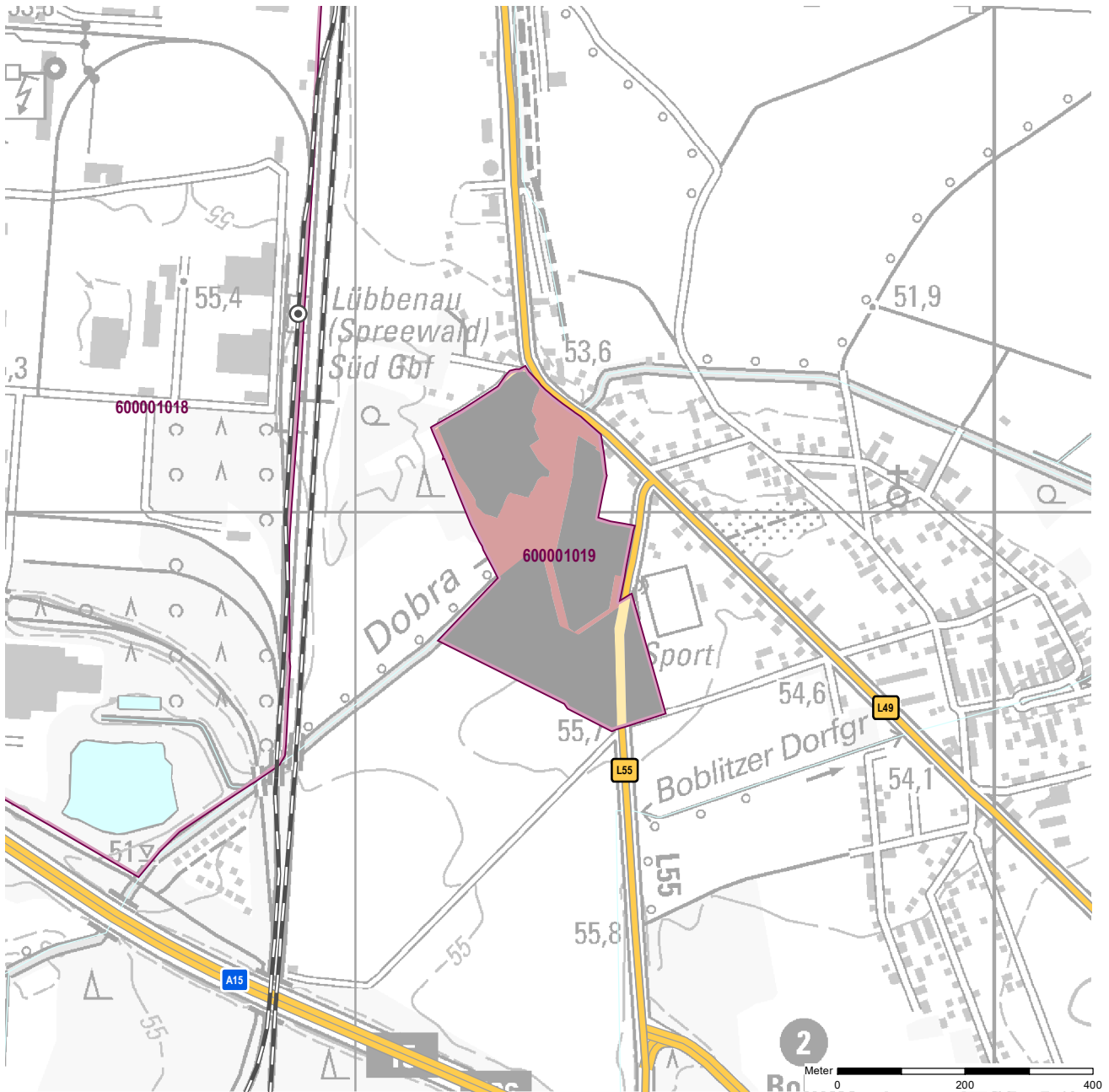
	[km]	
KV-Terminal		
Bundesautobahn (Anschlussstelle)	4	A 13 Kittlitz
Bundesstraße	13,3	B 87
Flughafen	79	Berlin Brandenburg BER
Verkehrslandeplatz		
Bahnhof	2	Lübbenau/Spreewald (RE, RB)

Impressum

Registernummer	600001018
Quelle (sofern nicht anders gekennzeichnet)	Stadt Lübbenau/Spreewald
Aufnahme-Jahr des Luftbildes	2023

Gemeinde: Lübbenau/Spreewald
Gewerbegebiet: Gewerbegebiet Boblitz
Registernummer LBV: 600001019

Ergebnis der Flächenerfassung in ha (Digitalisierung)		Potenzialfläche:*	Jahr des Luftbildes: 2023
Gesamtfläche:	nutzbare Fläche:		
12,0	8,9	0,0	* Vermarktungszustand ist dabei nicht berücksichtigt

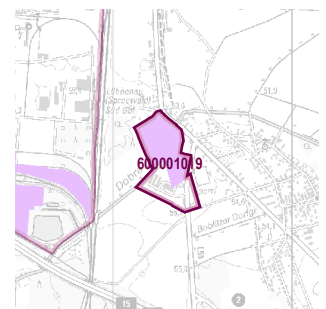


Gewerbegebietsflächen

- Gebäude-/Betriebsfläche
- Verkehrsfläche
- Potenzialfläche
- nicht gewerblich nutzbare Fläche (W, SO, PV, Grün, LW)
- Gewerbegebietsgrenze

Verkehr

- Autobahn
- Bundes-/Landesstraße
- Bahnleise
- ⊙ Bahnhof/Haltepunkt
- ⊕ öffentlicher Hafen



Standortübersicht

Gewerbegebiet Boblitz

Standortangaben

Gemeinde	Lübbenau/Spreewald
Amt/Verbandsgemeinde	Lübbenau/Spreewald (amtsfrei)
Landkreis	Oberspreewald-Lausitz
Gebietscharakteristik (LBV)	Gewerbegebiet
Altstandort vor 1990	ja
Kommunaler oder privater Eigentümer?	privater Eigentümer

Planungsangaben (Quelle: Kommune bzw. Genehmigungsgrundlage)

Planungsstand/Baurecht	BP
<small>(rechtswirksamer BP/FNP; Baurecht nach §... BauGB)</small>	
Baugebiet, Art der baulichen Nutzung	GE, MI
<small>(GI, GE, MI, SO)</small>	

Flächenangaben [ha]

	Sachdatenerhebung	Digitale Daten <small>(Quelle LBV)</small>
Gesamtfläche (Brutto)	11,8	12,0
nutzbare Fläche (Netto)	7,4	8,9
verfügbare Fläche (Potenzial)	0,0	0,0
		<small>(Luftbildinterpretation, BLP, siehe Kartendarstellung)</small>

Restriktionen

Einschränkungen bei Nutzbarkeit/Vermarktung	keine Einschränkung	(MI-Flächen: GRZ 0,2-0,5; Geschosse: II)
<small>(planerische Gründe/Flächenzuschnitt, ungünstige bauliche oder natürliche Gegebenheiten, sonstige Hinweise)</small>		

Spezielle verkehrliche Anlagen im Gebiet

Bahn-/Gleisanschluss	nein
Hafen	nein

Erreichbarkeit

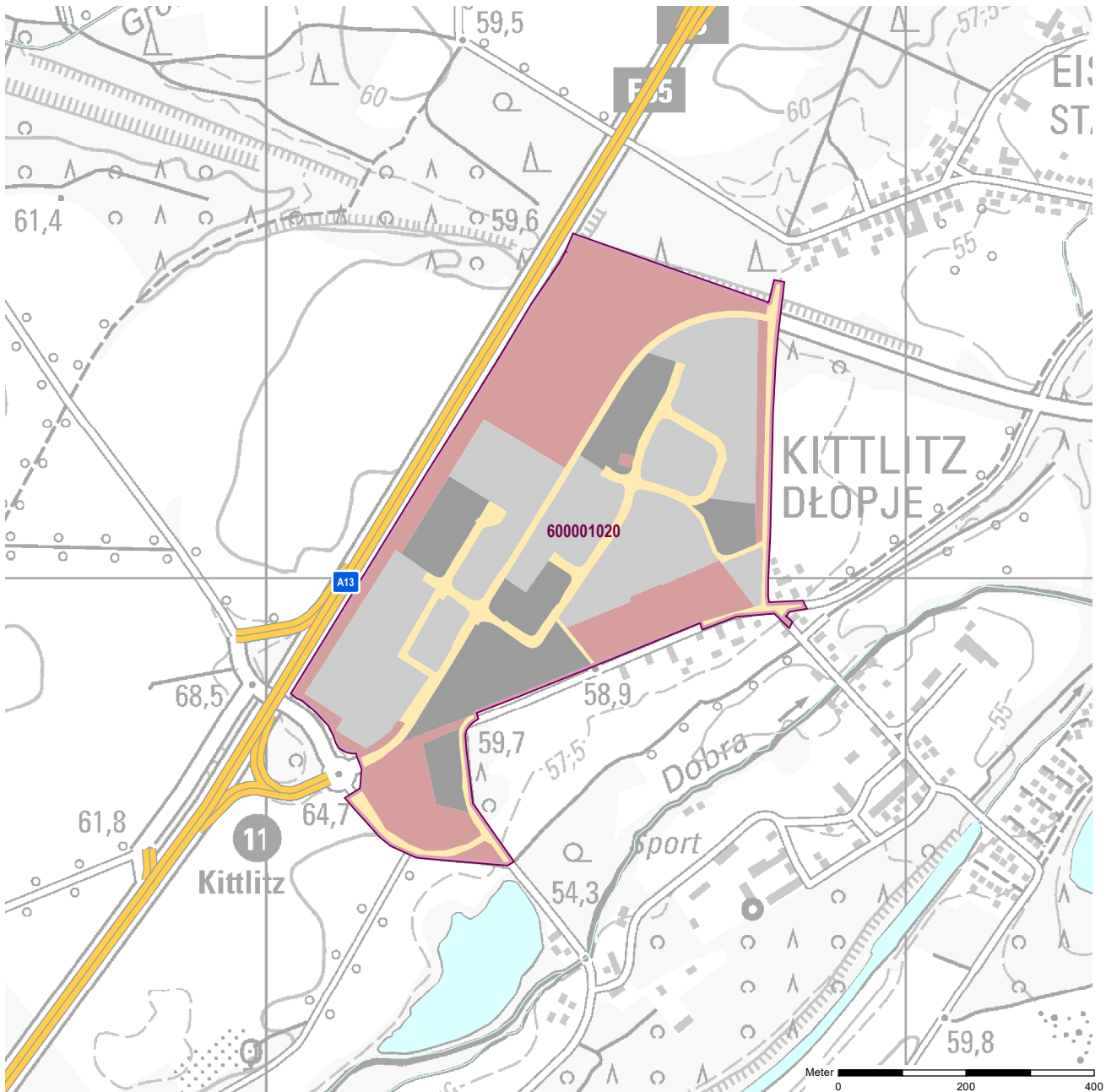
	[km]	
KV-Terminal		
Bundesautobahn (Anschlussstelle)	1	A 15 Boblitz
Bundesstraße	14,2	B 87
Flughafen	76	Berlin Brandenburg BER
Verkehrslandeplatz		
Bahnhof	3	Lübbenau/Spreewald (RE, RB)

Impressum

Registernummer	600001019
Quelle (sofern nicht anders gekennzeichnet)	Stadt Lübbenau/Spreewald
Aufnahme-Jahr des Luftbildes	2023

Gemeinde: Lübbenau/Spreewald
Gewerbegebiet: Lausitz-Industriepark Kittlitz-Lübbenau
Registernummer LBV: 600001020

Ergebnis der Flächenerfassung in ha (Digitalisierung)		Potenzialfläche:*	Jahr des Luftbildes: 2023
Gesamtfläche:	nutzbare Fläche:		
39,2	21,0	14,4	* Vermarktungszustand ist dabei nicht berücksichtigt

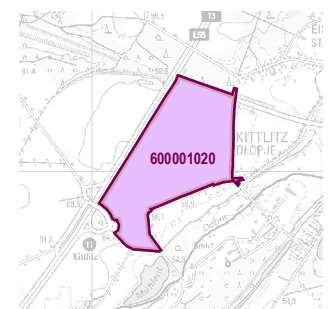


Gewerbegebietsflächen

- Gebäude-/Betriebsfläche
- Verkehrsfläche
- Potenzialfläche
- nicht gewerblich nutzbare Fläche (W, SO, PV, Grün, LW)
- Gewerbegebietsgrenze

Verkehr

- Autobahn
- Bundes-/Landesstraße
- Bahngleise
- ⊙ Bahnhof/Haltepunkt
- ⊕ öffentlicher Hafen



Standortübersicht

Lausitz-Industriepark Kittlitz-Lübbenau

Standortangaben

Gemeinde	Lübbenau/Spreewald
Amt/Verbandsgemeinde	Lübbenau/Spreewald (amtsfrei)
Landkreis	Oberspreewald-Lausitz
Gebietscharakteristik (LBV)	Gewerbegebiet
Altstandort vor 1990	ja
Kommunaler oder privater Eigentümer?	sonstige Eigentümer

Planungsangaben (Quelle: Kommune bzw. Genehmigungsgrundlage)

Planungsstand/Baurecht	BP
<small>(rechtswirksamer BP/FNP; Baurecht nach §... BauGB)</small>	
Baugebiet, Art der baulichen Nutzung	GI, GE
<small>(GI, GE, MI, SO)</small>	

Flächenangaben [ha]

	Sachdatenerhebung	Digitale Daten (Quelle LBV)
Gesamtfläche (Brutto)	33,3	39,2
nutzbare Fläche (Netto)	20,2	21,0
verfügbare Fläche (Potenzial)	11,2	14,4

(Luftbildinterpretation, BLP, siehe Kartendarstellung)

Restriktionen

Einschränkungen bei Nutzbarkeit/Vermarktung	keine Einschränkung
<small>(planerische Gründe/Flächenzuschnitt, ungünstige bauliche oder natürliche Gegebenheiten, sonstige Hinweise)</small>	

Spezielle verkehrliche Anlagen im Gebiet

Bahn-/Gleisanschluss	nein
Hafen	nein

Erreichbarkeit

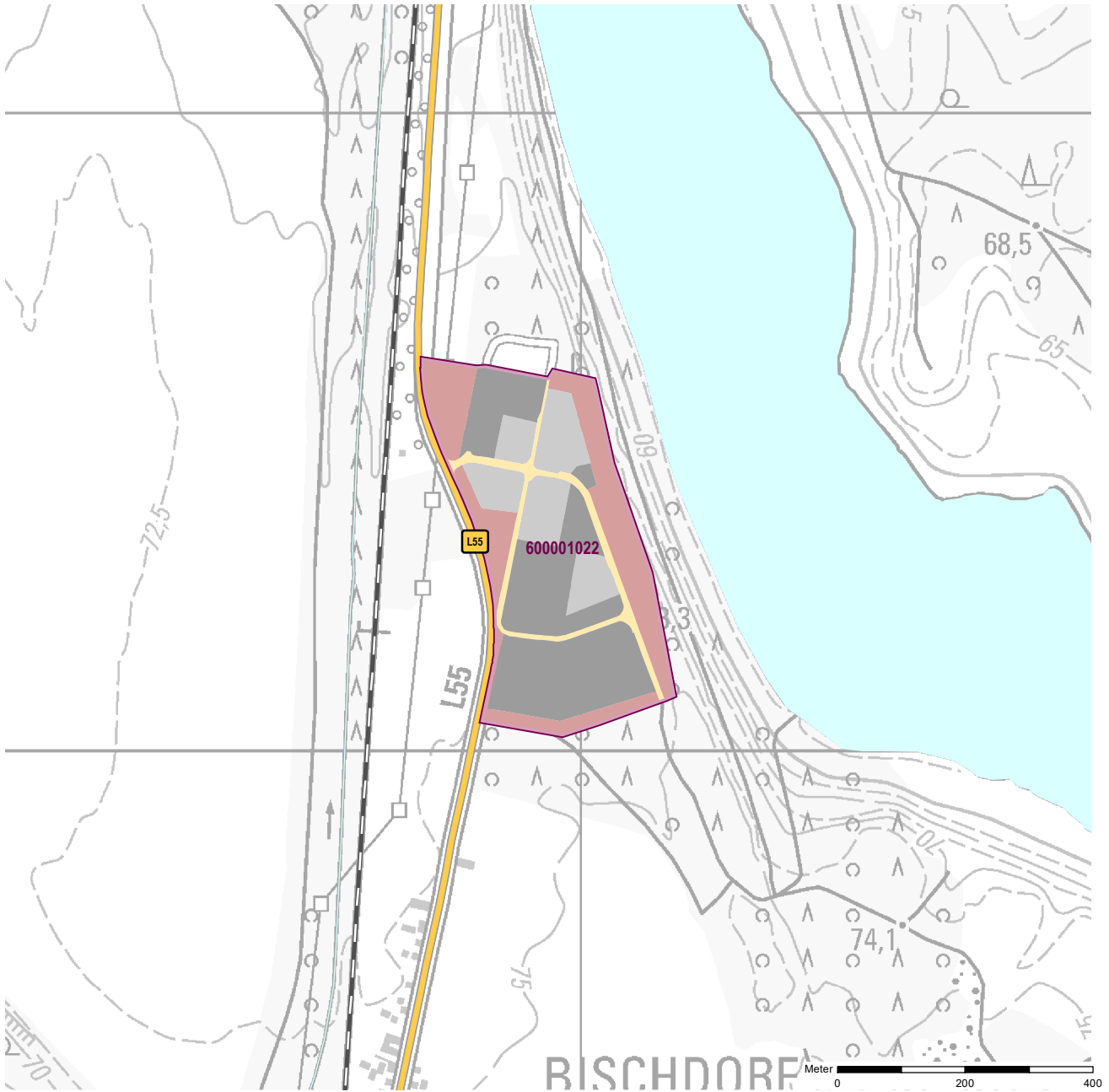
	[km]	
KV-Terminal		
Bundesautobahn (Anschlussstelle)	0,3	A 13 Kittlitz
Bundesstraße	12,7	B 87
Flughafen	75	Berlin Brandenburg BER
Verkehrslandeplatz		
Bahnhof	6	Lübbenau/Spreewald (RE, RB)

Impressum

Registernummer	600001020
Quelle (sofern nicht anders gekennzeichnet)	Stadt Lübbenau/Spreewald
Aufnahme-Jahr des Luftbildes	2023

Gemeinde: Lübbenau/Spreewald
Gewerbegebiet: Gewerbegebiet "Seese Ost"
Registernummer LBV: 600001022

Ergebnis der Flächenerfassung in ha		(Digitalisierung)	
Gesamtfläche:	15,0	nutzbare Fläche:	9,1
		Potenzialfläche:*	2,9
			Jahr des Luftbildes: 2023
			* Vermarktungszustand ist dabei nicht berücksichtigt

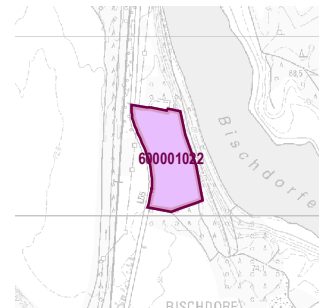


Gewerbegebietsflächen

- Gebäude-/Betriebsfläche
- Verkehrsfläche
- Potenzialfläche
- nicht gewerblich nutzbare Fläche (W, SO, PV, Grün, LW)
- Gewerbegebietsgrenze

Verkehr

- Autobahn
- Bundes-/Landesstraße
- Bahngleise
- ⊙ Bahnhof/Haltepunkt
- ⊕ öffentlicher Hafen



Standortübersicht

Gewerbegebiet "Seese Ost"

Standortangaben

Gemeinde	Lübbenau/Spreewald
Amt/Verbandsgemeinde	Lübbenau/Spreewald (amtsfrei)
Landkreis	Oberspreewald-Lausitz
Gebietscharakteristik (LBV)	Gewerbegebiet
Altstandort vor 1990	ja
Kommunaler oder privater Eigentümer?	sonstige Eigentümer

Planungsangaben (Quelle: Kommune bzw. Genehmigungsgrundlage)

Planungsstand/Baurecht	BP
<small>(rechtswirksamer BP/FNP; Baurecht nach §... BauGB)</small>	
Baugebiet, Art der baulichen Nutzung	GE
<small>(GI, GE, MI, SO)</small>	

Flächenangaben [ha]

	Sachdatenerhebung	Digitale Daten <small>(Quelle LBV)</small>
Gesamtfläche (Brutto)	14,5	15,0
nutzbare Fläche (Netto)	7,6	9,1
verfügbare Fläche (Potenzial)	3,1	2,9
		<small>(Luftbildinterpretation, BLP, siehe Kartendarstellung)</small>

Restriktionen

Einschränkungen bei Nutzbarkeit/Vermarktung	keine Einschränkung
<small>(planerische Gründe/Flächenzuschnitt, ungünstige bauliche oder natürliche Gegebenheiten, sonstige Hinweise)</small>	

Spezielle verkehrliche Anlagen im Gebiet

Bahn-/Gleisanschluss	nein
Hafen	nein

Erreichbarkeit

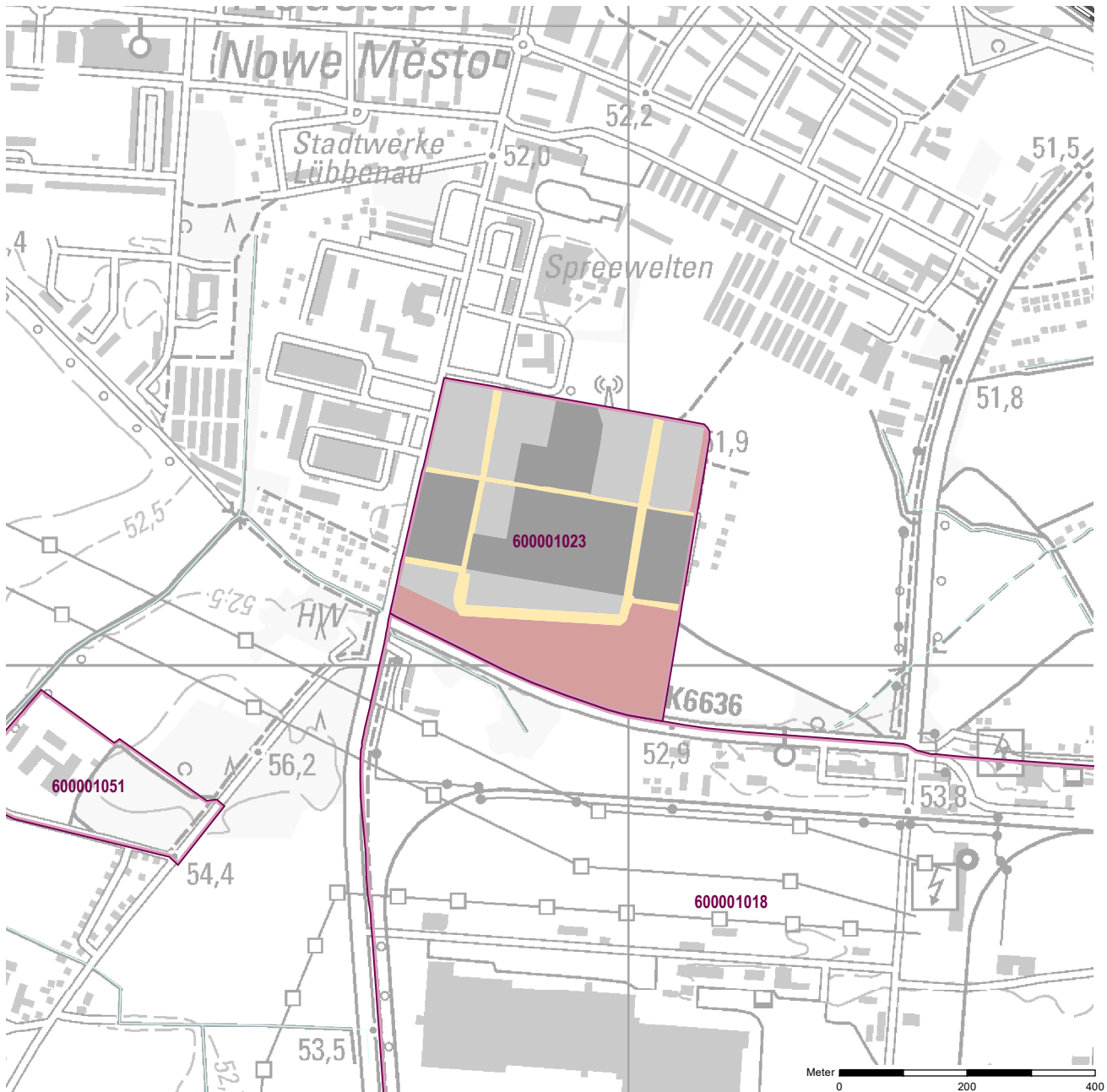
	[km]	
KV-Terminal		
Bundesautobahn (Anschlussstelle)	3	A 15 Boblitz
Bundesstraße	17,2	B 87
Flughafen	80,5	Berlin Brandenburg BER
Verkehrslandeplatz		
Bahnhof	6	Lübbenau/Spreewald (RE, RB)

Impressum

Registernummer	600001022
Quelle (sofern nicht anders gekennzeichnet)	Stadt Lübbenau/Spreewald
Aufnahme-Jahr des Luftbildes	2023

Gemeinde: Lübbenau/Spreewald
 Gewerbegebiet: Gewerbepark Lübbenau
 Registernummer LBV: 600001023

Ergebnis der Flächenerfassung in ha (Digitalisierung)		Potenzialfläche:*	Jahr des Luftbildes: 2023
Gesamtfläche:	nutzbare Fläche:	6,1	* Vermarktungszustand ist dabei nicht berücksichtigt
19,1	12,8		

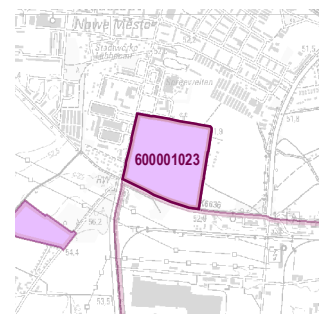


Gewerbegebietsflächen

- Gebäude-/Betriebsfläche
- Verkehrsfläche
- Potenzialfläche
- nicht gewerblich nutzbare Fläche (W, SO, PV, Grün, LW)
- Gewerbegebietsgrenze

Verkehr

- Autobahn
- Bundes-/Landesstraße
- Bahngleise
- ⊙ Bahnhof/Haltepunkt
- ⊕ öffentlicher Hafen



Genehmigte bzw. rechtswirksame BP/FNP
 BP (Haupt-)Nutzung Gewerbe
 gewerbliche FNP-Fläche

Standortübersicht

Gewerbepark Lübbenau

Standortangaben

Gemeinde	Lübbenau/Spreewald
Amt/Verbandsgemeinde	Lübbenau/Spreewald (amtsfrei)
Landkreis	Oberspreewald-Lausitz

Gebietscharakteristik (LBV)	Gewerbegebiet
Altstandort vor 1990	nein

Kommunaler oder privater Eigentümer?	privater Eigentümer und kommunaler Träger
--------------------------------------	---

Planungsangaben (Quelle: Kommune bzw. Genehmigungsgrundlage)

Planungsstand/Baurecht	BP
------------------------	----

(rechtswirksamer BP/FNP; Baurecht nach §... BauGB)

Baugebiet, Art der baulichen Nutzung	GE
--------------------------------------	----

(GI, GE, MI, SO)

Flächenangaben [ha]

Gesamtfläche (Brutto)	19,1
nutzbare Fläche (Netto)	11,3
verfügbare Fläche (Potenzial)	5,8

Sachdatenerhebung

19,1
11,3
5,8

Digitale Daten (Quelle LBV)

19,1
12,8
6,1

(Luftbildinterpretation, BLP, siehe Kartendarstellung)

Restriktionen

Einschränkungen bei Nutzbarkeit/Vermarktung <small>(planerische Gründe/Flächenzuschnitt, ungünstige bauliche oder natürliche Gegebenheiten, sonstige Hinweise)</small>	sonstige	bestehende Parzellen-/Eigentumsstruktur
---	----------	---

Spezielle verkehrliche Anlagen im Gebiet

Bahn-/Gleisanschluss	nein
Hafen	nein

Erreichbarkeit

[km]

KV-Terminal		
Bundesautobahn (Anschlussstelle)	4	A 13 Kittlitz
Bundesstraße	11,9	B 87
Flughafen	80	Berlin Brandenburg BER
Verkehrslandeplatz		
Bahnhof	3	Lübbenau/Spreewald (RE, RB)

Impressum

Registernummer	600001023
Quelle (sofern nicht anders gekennzeichnet)	Stadt Lübbenau/Spreewald
Aufnahme-Jahr des Luftbildes	2023

Gemeinde: Lübbenau/Spreewald
 Gewerbegebiet: Spreewälder Werkzeugbau + Kunststofftechnik GmbH
 Registernummer LBV: 600001051

Ergebnis der Flächenerfassung in ha (Digitalisierung)		Potenzialfläche:*	Jahr des Luftbildes: 2023
Gesamtfläche:	nutzbare Fläche:		
5,5	2,8	0,0	* Vermarktungszustand ist dabei nicht berücksichtigt

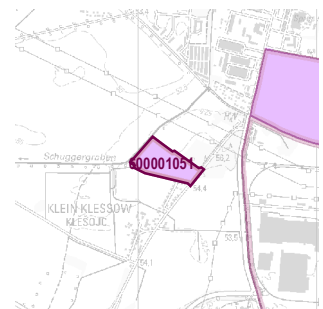


Gewerbegebietsflächen

- Gebäude-/Betriebsfläche
- Verkehrsfläche
- Potenzialfläche
- nicht gewerblich nutzbare Fläche (W, SO, PV, Grün, LW)
- Gewerbegebietsgrenze

Verkehr

- Autobahn
- Bundes-/Landesstraße
- Bahngleise
- ⊙ Bahnhof/Haltepunkt
- ⊕ öffentlicher Hafen



Standortübersicht

Spreewälder Werkzeugbau + Kunststofftechnik GmbH

Standortangaben

Gemeinde	Lübbenau/Spreewald
Amt/Verbandsgemeinde	Lübbenau/Spreewald (amtsfrei)
Landkreis	Oberspreewald-Lausitz
Gebietscharakteristik (LBV)	Gewerbestandort
Altstandort vor 1990	nein
Kommunaler oder privater Eigentümer?	privater Eigentümer

Planungsangaben (Quelle: Kommune bzw. Genehmigungsgrundlage)

Planungsstand/Baurecht	BP
<small>(rechtswirksamer BP/FNP; Baurecht nach §... BauGB)</small>	
Baugebiet, Art der baulichen Nutzung	GE
<small>(GI, GE, MI, SO)</small>	

Flächenangaben [ha]

	Sachdatenerhebung	Digitale Daten <small>(Quelle LBV)</small>
Gesamtfläche (Brutto)	5,5	5,5
nutzbare Fläche (Netto)	2,8	2,8
verfügbare Fläche (Potenzial)	0,0	0,0
		<small>(Luftbildinterpretation, BLP, siehe Kartendarstellung)</small>

Restriktionen

Einschränkungen bei Nutzbarkeit/Vermarktung	keine Einschränkung
<small>(planerische Gründe/Flächenzuschnitt, ungünstige bauliche oder natürliche Gegebenheiten, sonstige Hinweise)</small>	

Spezielle verkehrliche Anlagen im Gebiet

Bahn-/Gleisanschluss	nein
Hafen	nein

Erreichbarkeit

	[km]	
KV-Terminal		
Bundesautobahn (Anschlussstelle)	4	A 13 Kittlitz
Bundesstraße	12,2	B 87
Flughafen	79	Berlin Brandenburg BER
Verkehrslandeplatz		
Bahnhof	3	Lübbenau/Spreewald (RE, RB)

Impressum

Registernummer	600001051
Quelle (sofern nicht anders gekennzeichnet)	Stadt Lübbenau/Spreewald
Aufnahme-Jahr des Luftbildes	2023