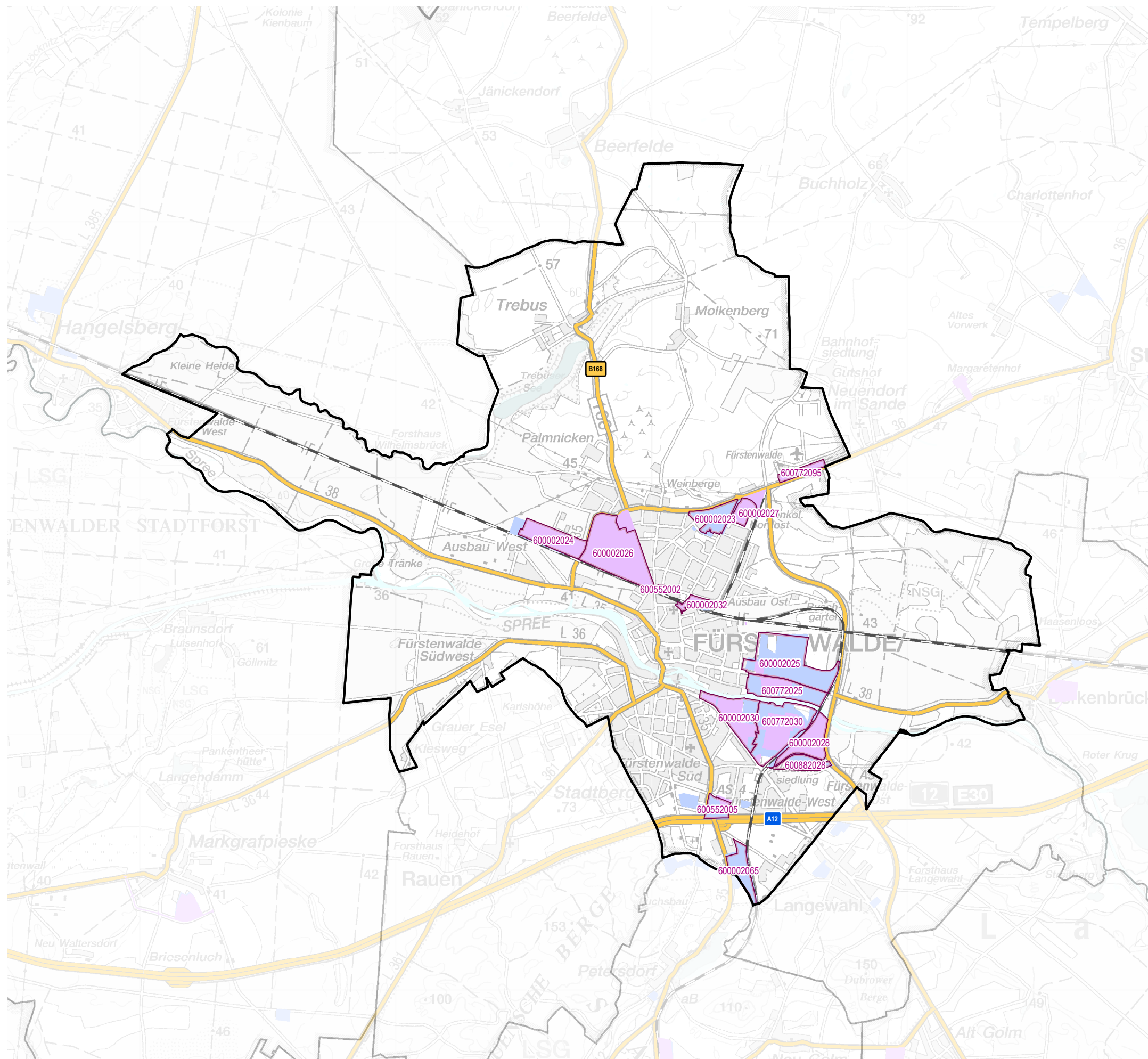


Gewerbegebiete von Fürstenwalde/Spree

- Gewerbebereichsgrenze LBV
- Genehmigte bzw. rechtswirksame BP/FNP
- BP (Haupt-)Nutzung Gewerbe
- gewerbliche FNP-Fläche
- Bundesautobahn
- Bundes-/Landesstraße
- Bahnleiße

GWG mit Registernummer (verkürzt)

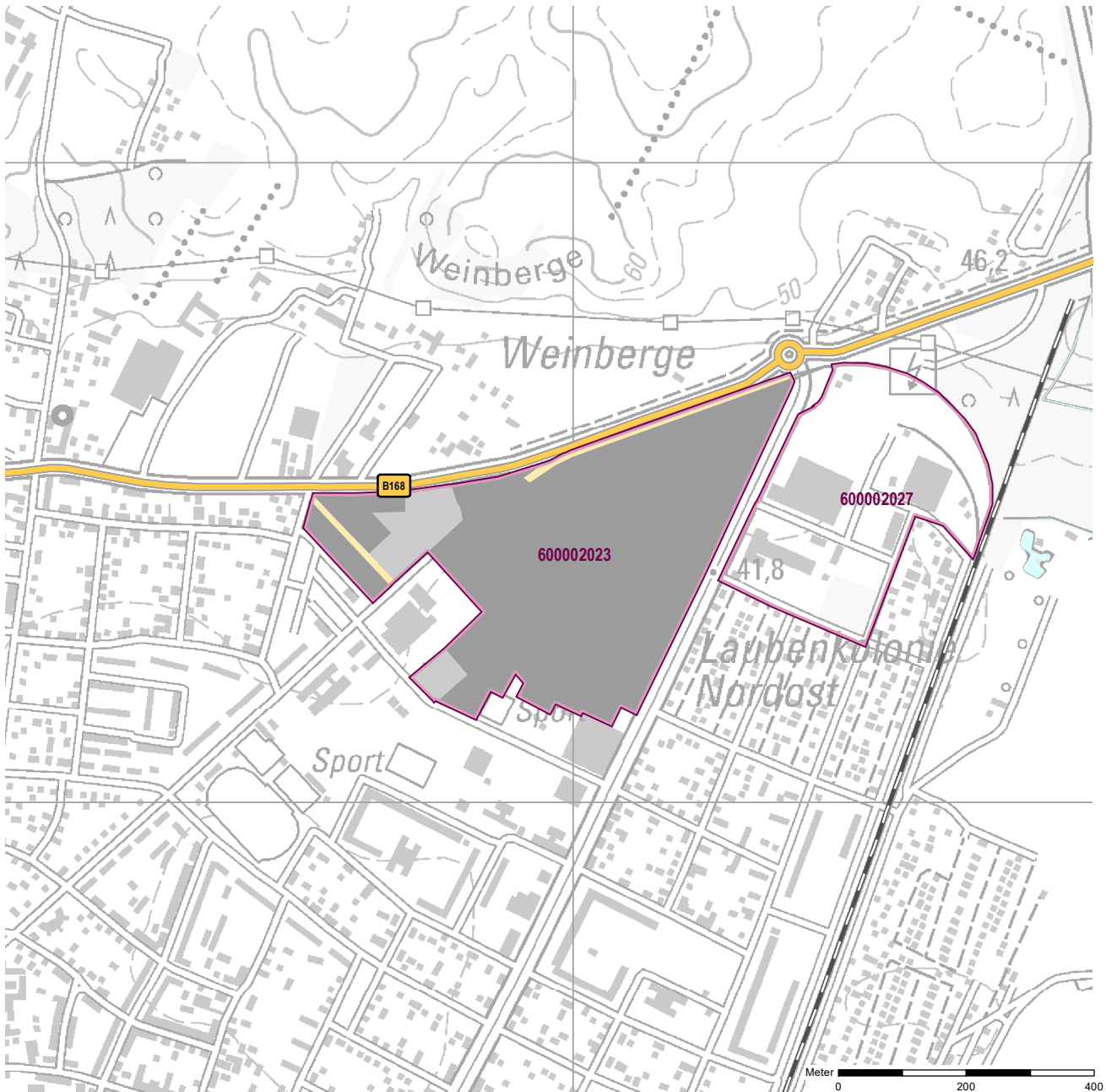
- 2023 Gewerbegebiet Juri-Gagarin-Straße West
- 2024 Gewerbegebiet Hegelstraße (ehemalige Staatsreserve)
- 2025 Industrie- und Gewerbegebiet Lindenstraße Nord
- 2026 Industrie- und Gewerbegebiet Pintschgebiet
- 2027 Gewerbegebiet Juri-Gagarin-Straße Ost
- 2028 Gewerbebestandort Lise-Meitner-Straße (Pionierpark)
- 2030 Gewerbegebiet Langewahler Straße
- 2032 Gewerbegebiet Ehrenfried-Jopp-Straße
- 2065 Gewerbegebiet Saarower Chaussee
- 552002 Gewerbebestandort Am Nordstern 1
- 552005 An der Autobahnanschlussstelle
- 772025 Industrie- und Gewerbegebiet Lindenstraße Süd
- 772030 Tränkeweg
- 772095 Gewerbegebiet nördliche Steinhöfeler Chaussee
- 882028 Südliche Lise-Meitner-Straße



Hinweis:
 Die Kartendarstellung basiert auf geometrischen Daten des LGB Brandenburg (© GeoBasis-DE/LGB 2024, dl-de/by-2-0).
 Sie wurde redaktionell und grafisch überarbeitet und mit Daten der Bauleitplanung und eigener Erhebung erweitert.
 © LBV, Dez. Raumbewertung und Stadtmonitoring (2025)

Gemeinde: Fürstenwalde/Spree
Gewerbegebiet: Gewerbegebiet Juri-Gagarin-Straße West
Registernummer LBV: 600002023

Ergebnis der Flächenerfassung in ha (Digitalisierung)		Potenzialfläche:*	Jahr des Luftbildes: 2024
Gesamtfläche:	nutzbare Fläche:		
20,2	19,5	1,6	* Vermarktungszustand ist dabei nicht berücksichtigt

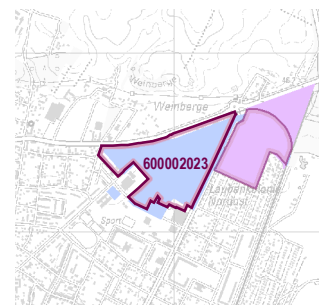


Gewerbegebietsflächen

- Gebäude-/Betriebsfläche
- Verkehrsfläche
- Potenzialfläche
- nicht gewerblich nutzbare Fläche (W, SO, PV, Grün, LW)
- Gewerbegebietsgrenze

Verkehr

- Autobahn
- Bundes-/Landesstraße
- Bahngleise
- ⊙ Bahnhof/Haltepunkt
- ⊕ öffentlicher Hafen



Standortübersicht

Gewerbegebiet Juri-Gagarin-Straße West

Standortangaben

Gemeinde	Fürstenwalde/Spree
Amt/Verbandsgemeinde	Fürstenwalde/Spree (amtsfrei)
Landkreis	Oder-Spree
Gebietscharakteristik (LBV)	Gewerbegebiet
Altstandort vor 1990	k.A.
Kommunaler oder privater Eigentümer?	privater Eigentümer

Planungsangaben (Quelle: Kommune bzw. Genehmigungsgrundlage)

Planungsstand/Baurecht	§ 34 BauGB
<small>(rechtswirksamer BP/FNP; Baurecht nach §... BauGB)</small>	
Baugebiet, Art der baulichen Nutzung	GE
<small>(GI, GE, MI, SO)</small>	

Flächenangaben [ha]

	Sachdatenerhebung	Digitale Daten <small>(Quelle LBV)</small>
Gesamtfläche (Brutto)	19,9	20,2
nutzbare Fläche (Netto)	19,9	19,5
verfügbare Fläche (Potenzial)	4,0	1,6
		<small>(Luftbildinterpretation, BLP, siehe Kartendarstellung)</small>

Restriktionen

Einschränkungen bei Nutzbarkeit/Vermarktung	k.A.
<small>(planerische Gründe/Flächenzuschnitt, ungünstige bauliche oder natürliche Gegebenheiten, sonstige Hinweise)</small>	

Spezielle verkehrliche Anlagen im Gebiet

Bahn-/Gleisanschluss	ja
Hafen	nein

Erreichbarkeit

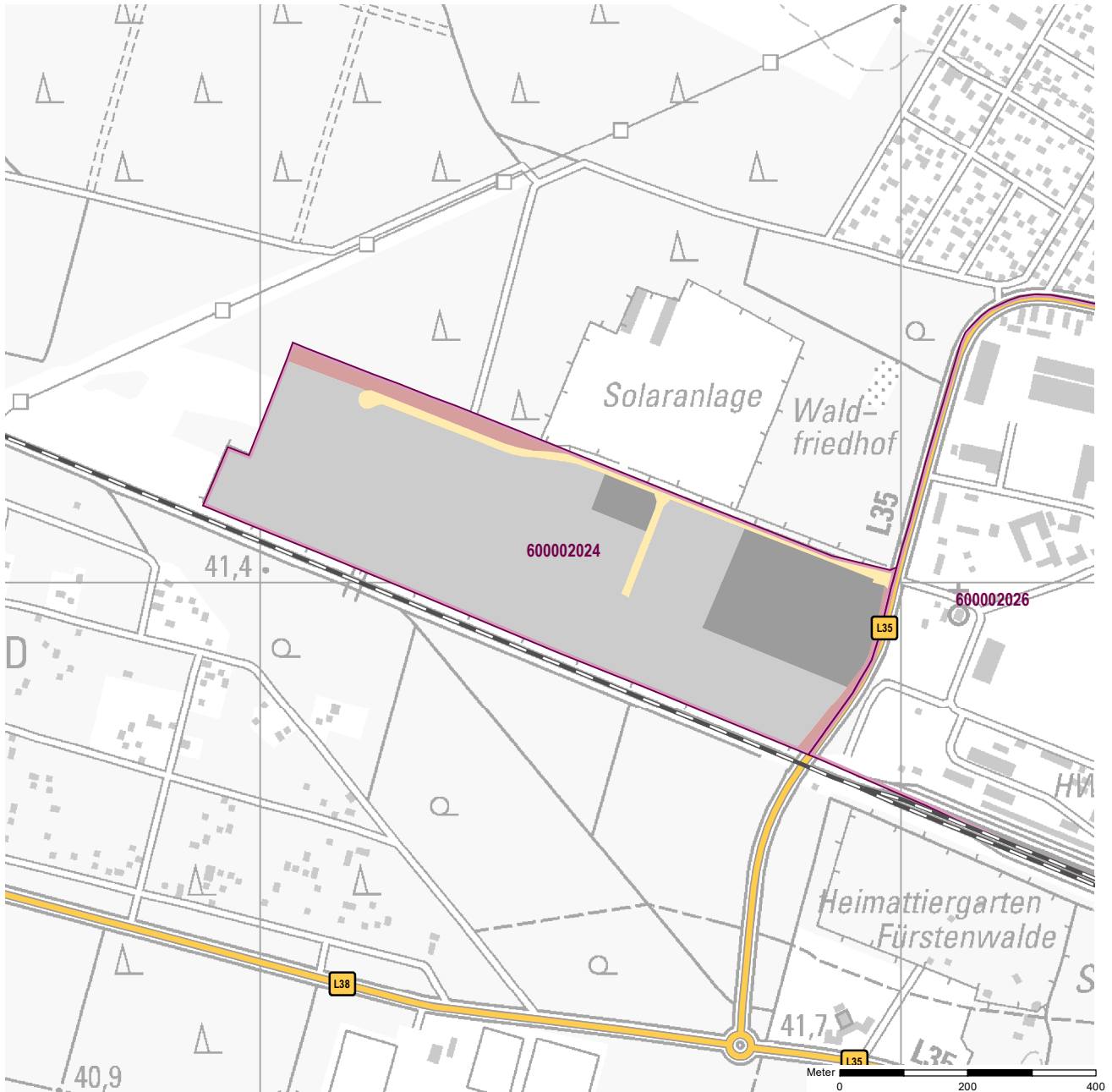
	[km]	
KV-Terminal		
Bundesautobahn (Anschlussstelle)	6	A 12 Fürstenwalde-West
Bundesstraße	0,0	B 168
Flughafen	49	Berlin Brandenburg BER
Verkehrslandeplatz		
Bahnhof		

Impressum

Registernummer	600002023
Quelle (sofern nicht anders gekennzeichnet)	Stadt Fürstenwalde
Aufnahme-Jahr des Luftbildes	2024

Gemeinde: Fürstenwalde/Spree
Gewerbegebiet: Gewerbegebiet Hegelstraße (ehemalige Staatsreserve)
Registernummer LBV: 600002024

Ergebnis der Flächenerfassung in ha (Digitalisierung)		Potenzialfläche:*	Jahr des Luftbildes: 2024
Gesamtfläche:	nutzbare Fläche:	22,8	* Vermarktungszustand ist dabei nicht berücksichtigt
30,4	27,5		

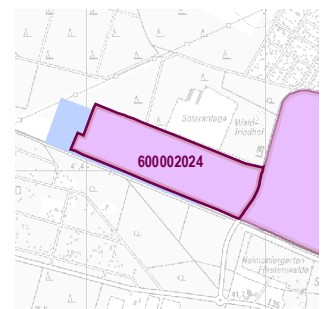


Gewerbegebietsflächen

- Gebäude-/Betriebsfläche
- Verkehrsfläche
- Potenzialfläche
- nicht gewerblich nutzbare Fläche (W, SO, PV, Grün, LW)
- Gewerbegebietsgrenze

Verkehr

- Autobahn
- Bundes-/Landesstraße
- Bahngleise
- ⊙ Bahnhof/Haltepunkt
- ⊕ öffentlicher Hafen



Standortübersicht

Gewerbegebiet Hegelstraße (ehemalige Staatsreserve)

Standortangaben

Gemeinde	Fürstenwalde/Spree
Amt/Verbandsgemeinde	Fürstenwalde/Spree (amtsfrei)
Landkreis	Oder-Spree
Gebietscharakteristik (LBV)	Gewerbegebiet
Altstandort vor 1990	k.A.
Kommunaler oder privater Eigentümer?	privater Eigentümer

Planungsangaben (Quelle: Kommune bzw. Genehmigungsgrundlage)

Planungsstand/Baurecht	BP
<small>(rechtswirksamer BP/FNP; Baurecht nach §... BauGB)</small>	
Baugebiet, Art der baulichen Nutzung	GE, GI
<small>(GI, GE, MI, SO)</small>	

Flächenangaben [ha]

	Sachdatenerhebung	Digitale Daten (Quelle LBV)
Gesamtfläche (Brutto)	40,7	30,4
nutzbare Fläche (Netto)	29,7	27,5
verfügbare Fläche (Potenzial)	14,9	22,8

(Luftbildinterpretation, BLP, siehe Kartendarstellung)

Restriktionen

Einschränkungen bei Nutzbarkeit/Vermarktung	keine Einschränkung
<small>(planerische Gründe/Flächenzuschnitt, ungünstige bauliche oder natürliche Gegebenheiten, sonstige Hinweise)</small>	

Spezielle verkehrliche Anlagen im Gebiet

Bahn-/Gleisanschluss	ja
Hafen	nein

Erreichbarkeit

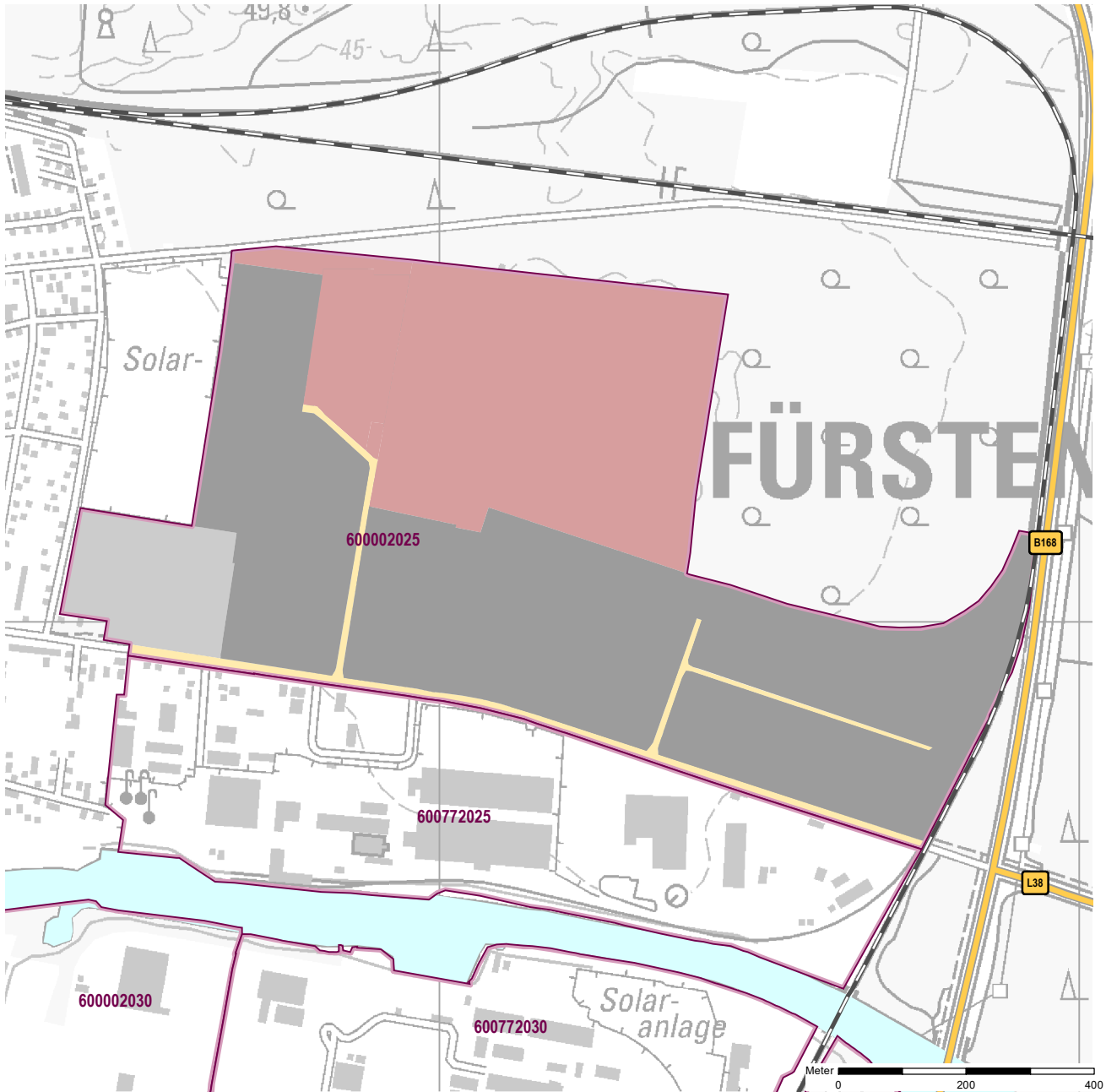
	[km]	
KV-Terminal		
Bundesautobahn (Anschlussstelle)	5	A 12 Fürstenwalde-West
Bundesstraße	1,2	B 168
Flughafen	50	Berlin Brandenburg BER
Verkehrslandeplatz		
Bahnhof	2	Fürstenwalde/Spree (RE/RB)

Impressum

Registernummer	600002024
Quelle (sofern nicht anders gekennzeichnet)	Stadt Fürstenwalde
Aufnahme-Jahr des Luftbildes	2024

Gemeinde: Fürstenwalde/Spree
Gewerbegebiet: Industrie- und Gewerbegebiet Lindenstraße Nord
Registernummer LBV: 600002025

Ergebnis der Flächenerfassung in ha (Digitalisierung)		Jahr des Luftbildes: 2024	
Gesamtfläche:	nutzbare Fläche:	Potenzialfläche:*	
73,4	46,2	4,8	* Vermarktungszustand ist dabei nicht berücksichtigt

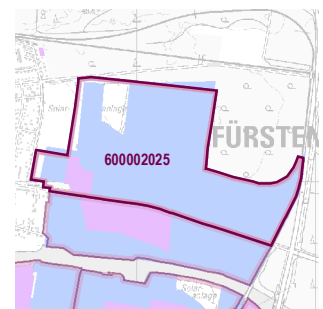


Gewerbegebietsflächen

- Gebäude-/Betriebsfläche
- Verkehrsfläche
- Potenzialfläche
- nicht gewerblich nutzbare Fläche (W, SO, PV, Grün, LW)
- Gewerbegebietsgrenze

Verkehr

- Autobahn
- Bundes-/Landesstraße
- Bahngleise
- ⊙ Bahnhof/Haltepunkt
- ⊕ öffentlicher Hafen



Genehmigte bzw. rechtswirksame BP/FNP
 BP (Haupt-)Nutzung Gewerbe
 gewerbliche FNP-Fläche

Standortübersicht

Industrie- und Gewerbegebiet Lindenstraße Nord

Standortangaben

Gemeinde	Fürstenwalde/Spree
Amt/Verbandsgemeinde	Fürstenwalde/Spree (amtsfrei)
Landkreis	Oder-Spree
Gebietscharakteristik (LBV)	Gewerbegebiet PV
Altstandort vor 1990	ja
Kommunaler oder privater Eigentümer?	privater Eigentümer und kommunaler Träger

Planungsangaben (Quelle: Kommune bzw. Genehmigungsgrundlage)

Planungsstand/Baurecht	§ 34 BauGB
<small>(rechtswirksamer BP/FNP; Baurecht nach §... BauGB)</small>	
Baugebiet, Art der baulichen Nutzung	GE, GI
<small>(GI, GE, MI, SO)</small>	

Flächenangaben [ha]

	Sachdatenerhebung	Digitale Daten <small>(Quelle LBV)</small>
Gesamtfläche (Brutto)	106,2	73,4
nutzbare Fläche (Netto)	70,0	46,2
verfügbare Fläche (Potenzial)	1,6	4,8
		<small>(Luftbildinterpretation, BLP, siehe Kartendarstellung)</small>

Restriktionen

Einschränkungen bei Nutzbarkeit/Vermarktung	k.A.
<small>(planerische Gründe/Flächenzuschnitt, ungünstige bauliche oder natürliche Gegebenheiten, sonstige Hinweise)</small>	

Spezielle verkehrliche Anlagen im Gebiet

Bahn-/Gleisanschluss	ja
Hafen	nein

Erreichbarkeit

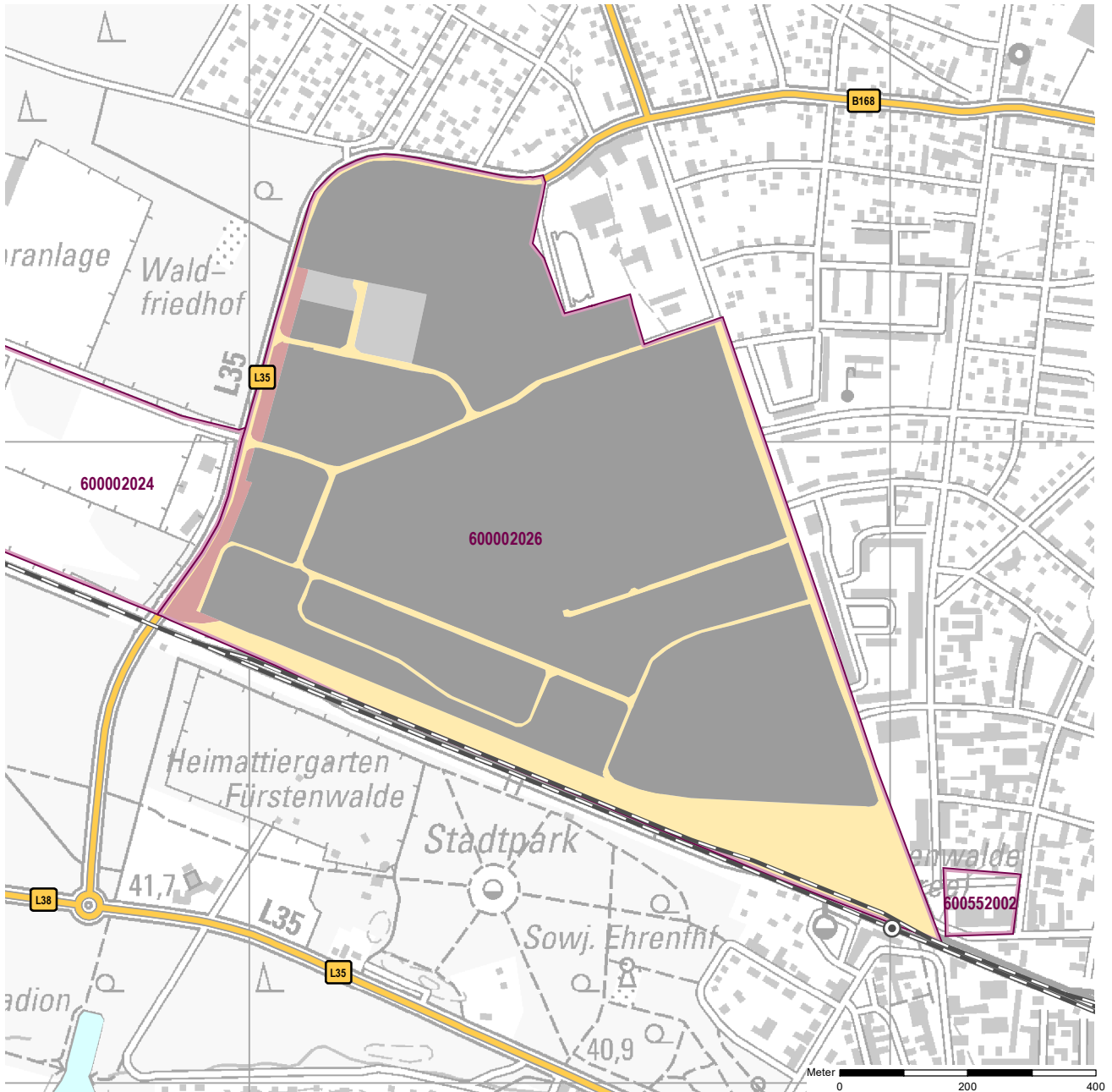
	[km]	
KV-Terminal		
Bundesautobahn (Anschlussstelle)	4	A 12 Fürstenwalde-Ost
Bundesstraße	1,0	B 168
Flughafen	40	Berlin Brandenburg BER
Verkehrslandeplatz		
Bahnhof	3	Fürstenwalde/Spree (RE/RB)

Impressum

Registernummer	600002025
Quelle (sofern nicht anders gekennzeichnet)	Stadt Fürstenwalde
Aufnahme-Jahr des Luftbildes	2024

Gemeinde: Fürstenwalde/Spree
Gewerbegebiet: Industrie- und Gewerbegebiet Pintschgebiet
Registernummer LBV: 600002026

Ergebnis der Flächenerfassung in ha (Digitalisierung)		Potenzialfläche:*	Jahr des Luftbildes: 2024
Gesamtfläche:	nutzbare Fläche:		
75,9	61,4	1,4	* Vermarktungszustand ist dabei nicht berücksichtigt

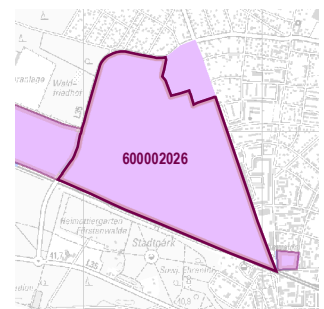


Gewerbegebietsflächen

- Gebäude-/Betriebsfläche
- Verkehrsfläche
- Potenzialfläche
- nicht gewerblich nutzbare Fläche (W, SO, PV, Grün, LW)
- Gewerbegebietsgrenze

Verkehr

- Autobahn
- Bundes-/Landesstraße
- Bahngleise
- ⊙ Bahnhof/Haltepunkt
- ⊕ öffentlicher Hafen



Standortübersicht

Industrie- und Gewerbegebiet Pintschgebiet

Standortangaben

Gemeinde	Fürstenwalde/Spree
Amt/Verbandsgemeinde	Fürstenwalde/Spree (amtsfrei)
Landkreis	Oder-Spree
Gebietscharakteristik (LBV)	Gewerbegebiet
Altstandort vor 1990	k.A.
Kommunaler oder privater Eigentümer?	privater Eigentümer

Planungsangaben (Quelle: Kommune bzw. Genehmigungsgrundlage)

Planungsstand/Baurecht	BP
<small>(rechtswirksamer BP/FNP; Baurecht nach §... BauGB)</small>	
Baugebiet, Art der baulichen Nutzung	GE, GI
<small>(GI, GE, MI, SO)</small>	

Flächenangaben [ha]

	Sachdatenerhebung	Digitale Daten <small>(Quelle LBV)</small>
Gesamtfläche (Brutto)	61,8	75,9
nutzbare Fläche (Netto)	62,0	61,4
verfügbare Fläche (Potenzial)	6,5	1,4
		<small>(Luftbildinterpretation, BLP, siehe Kartendarstellung)</small>

Restriktionen

Einschränkungen bei Nutzbarkeit/Vermarktung	k.A.
<small>(planerische Gründe/Flächenzuschnitt, ungünstige bauliche oder natürliche Gegebenheiten, sonstige Hinweise)</small>	

Spezielle verkehrliche Anlagen im Gebiet

Bahn-/Gleisanschluss	ja
Hafen	nein

Erreichbarkeit

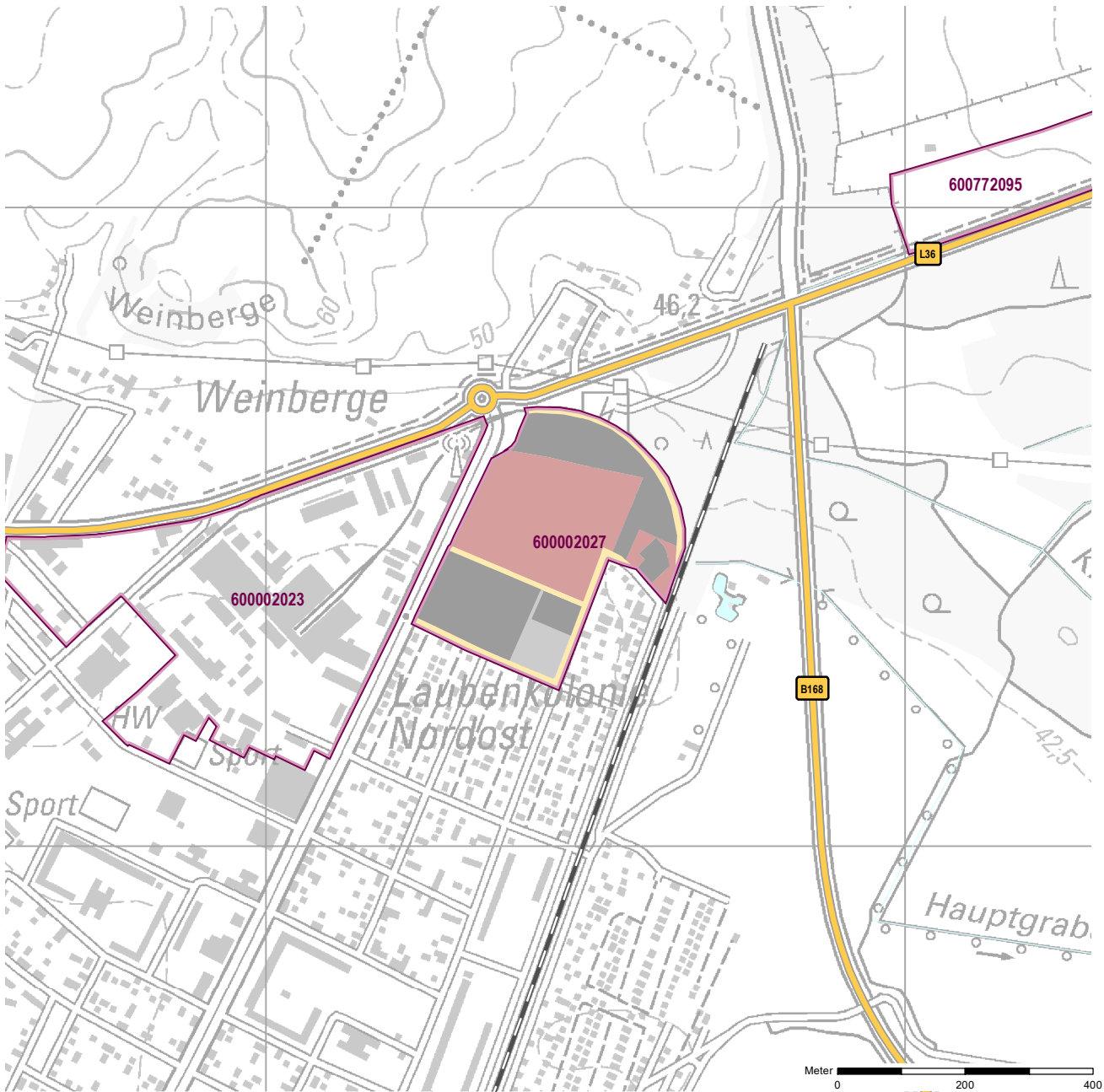
	[km]	
KV-Terminal		
Bundesautobahn (Anschlussstelle)	5	A 12 Fürstenwalde-West
Bundesstraße	0,9	B 168
Flughafen	54,3	Berlin Brandenburg BER
Verkehrslandeplatz		
Bahnhof	0,5	Fürstenwalde/Spree (RE/RB)

Impressum

Registernummer	600002026
Quelle (sofern nicht anders gekennzeichnet)	Stadt Fürstenwalde
Aufnahme-Jahr des Luftbildes	2024

Gemeinde: Fürstenwalde/Spree
Gewerbegebiet: Gewerbegebiet Juri-Gagarin-Straße Ost
Registernummer LBV: 600002027

Ergebnis der Flächenerfassung in ha (Digitalisierung)		Potenzialfläche:*	Jahr des Luftbildes: 2024
Gesamtfläche:	nutzbare Fläche:		
11,0	5,0	0,6	* Vermarktungszustand ist dabei nicht berücksichtigt

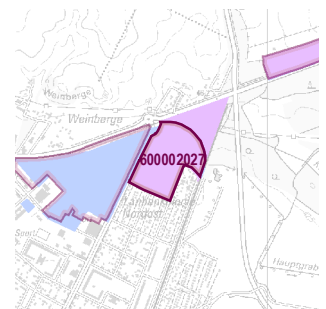


Gewerbegebietsflächen

- Gebäude-/Betriebsfläche
- Verkehrsfläche
- Potenzialfläche
- nicht gewerblich nutzbare Fläche (W, SO, PV, Grün, LW)
- Gewerbegebietsgrenze

Verkehr

- Autobahn
- Bundes-/Landesstraße
- Bahngleise
- ⊙ Bahnhof/Haltepunkt
- ⊕ öffentlicher Hafen



Genehmigte bzw. rechtswirksame BP/FNP
 BP (Haupt-)Nutzung Gewerbe
 gewerbliche FNP-Fläche

Standortübersicht

Gewerbegebiet Juri-Gagarin-Straße Ost

Standortangaben

Gemeinde	Fürstenwalde/Spree
Amt/Verbandsgemeinde	Fürstenwalde/Spree (amtsfrei)
Landkreis	Oder-Spree
Gebietscharakteristik (LBV)	Gewerbegebiet
Altstandort vor 1990	k.A.
Kommunaler oder privater Eigentümer?	privater Eigentümer und kommunaler Träger

Planungsangaben (Quelle: Kommune bzw. Genehmigungsgrundlage)

Planungsstand/Baurecht	BP
<small>(rechtswirksamer BP/FNP; Baurecht nach §... BauGB)</small>	
Baugebiet, Art der baulichen Nutzung	GE, SO
<small>(GI, GE, MI, SO)</small>	

Flächenangaben [ha]

	Sachdatenerhebung	Digitale Daten <small>(Quelle LBV)</small>
Gesamtfläche (Brutto)	10,0	11,0
nutzbare Fläche (Netto)	4,5	5,0
verfügbare Fläche (Potenzial)	2,8	0,6
		<small>(Luftbildinterpretation, BLP, siehe Kartendarstellung)</small>

Restriktionen

Einschränkungen bei Nutzbarkeit/Vermarktung	planerische	Einschränkung von Einzelhandel
<small>(planerische Gründe/Flächenzuschnitt, ungünstige bauliche oder natürliche Gegebenheiten, sonstige Hinweise)</small>	Gründe/Flächenzuschnitte	

Spezielle verkehrliche Anlagen im Gebiet

Bahn-/Gleisanschluss	k.A.
Hafen	nein

Erreichbarkeit

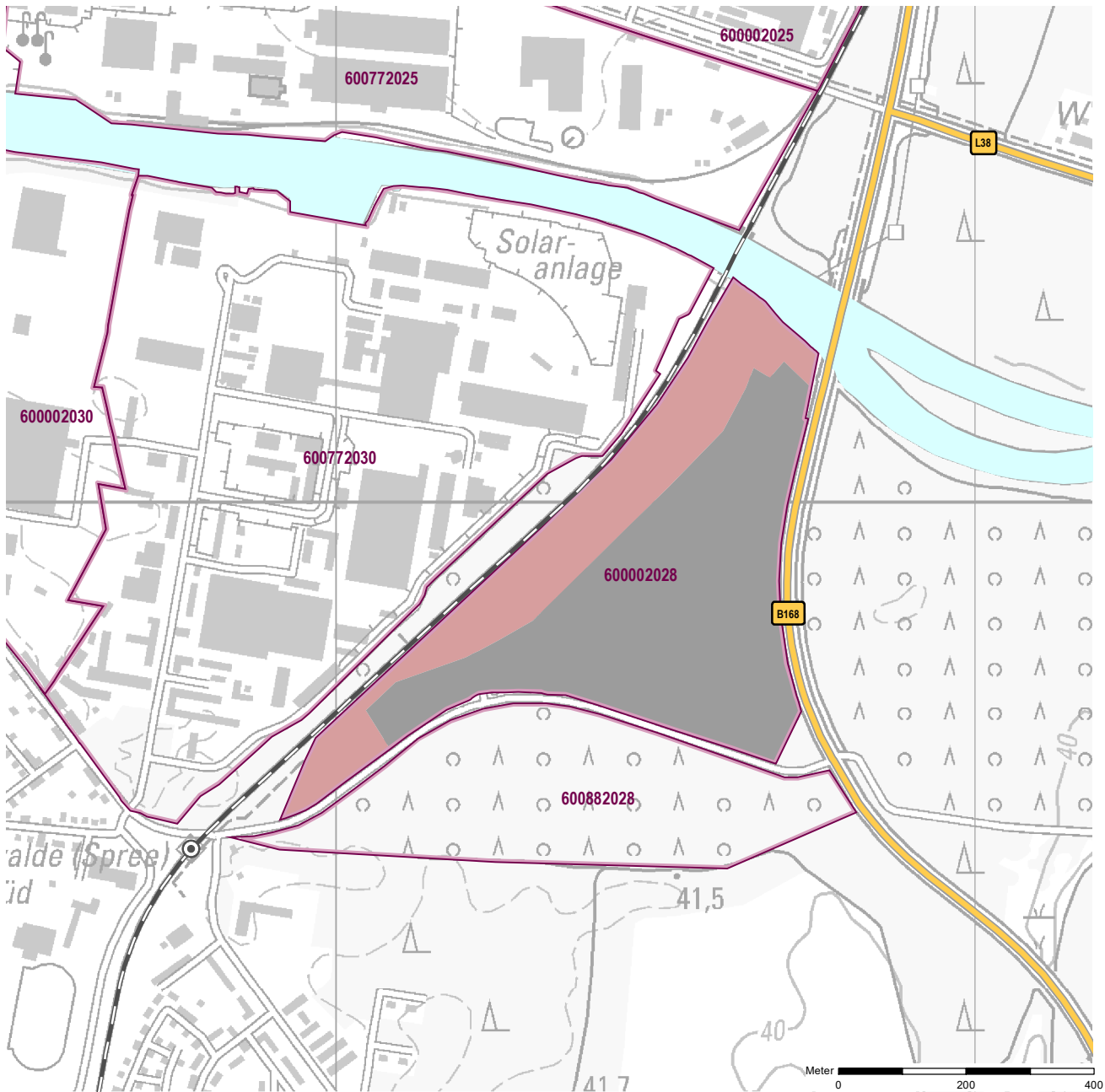
	[km]	
KV-Terminal		
Bundesautobahn (Anschlussstelle)	6	A 12 Fürstenwalde-West
Bundesstraße	0,6	B 168
Flughafen	50	Berlin Brandenburg BER
Verkehrslandeplatz		
Bahnhof		

Impressum

Registernummer	600002027
Quelle (sofern nicht anders gekennzeichnet)	Stadt Fürstenwalde
Aufnahme-Jahr des Luftbildes	2024

Gemeinde: Fürstenwalde/Spree
 Gewerbegebiet: Gewerbestandort Lise-Meitner-Straße (Pionierpark)
 Registernummer LBV: 600002028

Ergebnis der Flächenerfassung in ha (Digitalisierung)		Potenzialfläche:*	Jahr des Luftbildes: 2024
Gesamtfläche:	nutzbare Fläche:		
26,6	17,1	0,0	* Vermarktungszustand ist dabei nicht berücksichtigt

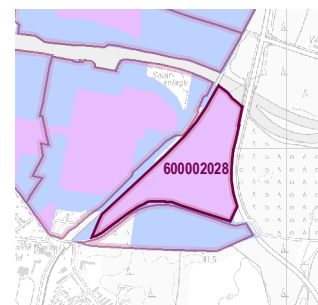


Gewerbegebietsflächen

- Gebäude-/Betriebsfläche
- Verkehrsfläche
- Potenzialfläche
- nicht gewerblich nutzbare Fläche (W, SO, PV, Grün, LW)
- Gewerbegebietsgrenze

Verkehr

- Autobahn
- Bundes-/Landesstraße
- Bahngleise
- ⊙ Bahnhof/Haltepunkt
- ⊕ öffentlicher Hafen



Genehmigte bzw. rechtswirksame BP/FNP
 BP (Haupt-)Nutzung Gewerbe
 gewerbliche FNP-Fläche

Standortübersicht

Gewerbestandort Lise-Meitner-Straße (Pionierpark)

Standortangaben

Gemeinde	Fürstenwalde/Spree
Amt/Verbandsgemeinde	Fürstenwalde/Spree (amtsfrei)
Landkreis	Oder-Spree
Gebietscharakteristik (LBV)	Gewerbegebiet
Altstandort vor 1990	nein
Kommunaler oder privater Eigentümer?	kommunaler Träger

Planungsangaben (Quelle: Kommune bzw. Genehmigungsgrundlage)

Planungsstand/Baurecht	BP
<small>(rechtswirksamer BP/FNP; Baurecht nach §... BauGB)</small>	
Baugebiet, Art der baulichen Nutzung	GI
<small>(GI, GE, MI, SO)</small>	

Flächenangaben [ha]

	Sachdatenerhebung	Digitale Daten (Quelle LBV)
Gesamtfläche (Brutto)	28,2	26,6
nutzbare Fläche (Netto)	16,0	17,1
verfügbare Fläche (Potenzial)	1,0	0,0
		<small>(Luftbildinterpretation, BLP, siehe Kartendarstellung)</small>

Restriktionen

Einschränkungen bei Nutzbarkeit/Vermarktung	keine Einschränkung	(beräumter und sanierter Konversionsstandort)
<small>(planerische Gründe/Flächenzuschnitt, ungünstige bauliche oder natürliche Gegebenheiten, sonstige Hinweise)</small>		

Spezielle verkehrliche Anlagen im Gebiet

Bahn-/Gleisanschluss	ja
Hafen	nein

Erreichbarkeit

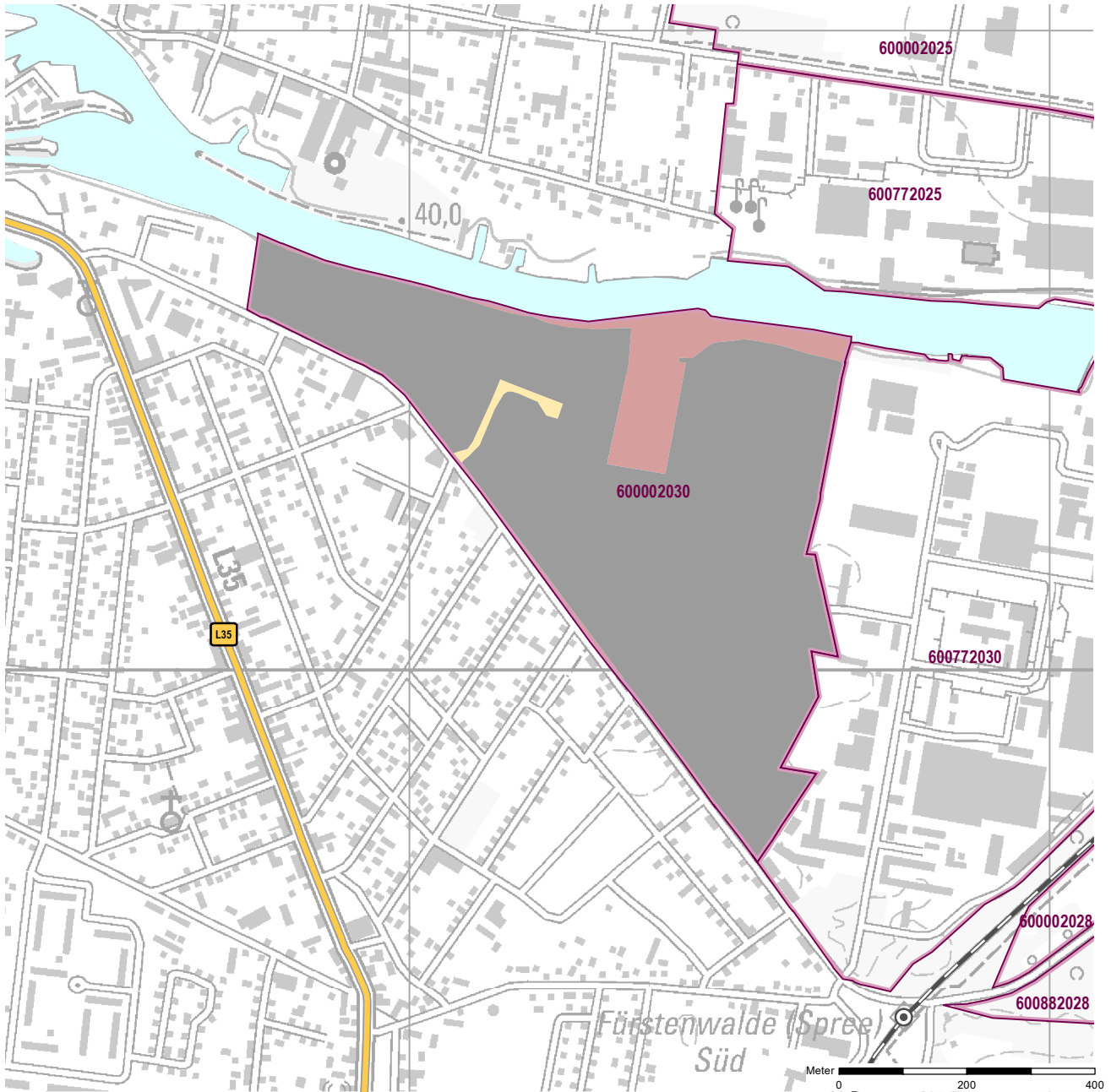
	[km]	
KV-Terminal		
Bundesautobahn (Anschlussstelle)	0,9	A 12 Fürstenwalde-West
Bundesstraße	0,1	B 168
Flughafen	50	Berlin Brandenburg BER
Verkehrslandeplatz		
Bahnhof	3,8	Fürstenwalde/Spree (RE/RB)

Impressum

Registernummer	600002028
Quelle (sofern nicht anders gekennzeichnet)	Stadt Fürstenwalde
Aufnahme-Jahr des Luftbildes	2024

Gemeinde: Fürstenwalde/Spree
Gewerbegebiet: Gewerbegebiet Langewahler Straße
Registernummer LBV: 600002030

Ergebnis der Flächenerfassung in ha (Digitalisierung)		Potenzialfläche:*	Jahr des Luftbildes: 2024
Gesamtfläche:	nutzbare Fläche:		
38,6	34,4	0,0	* Vermarktungszustand ist dabei nicht berücksichtigt

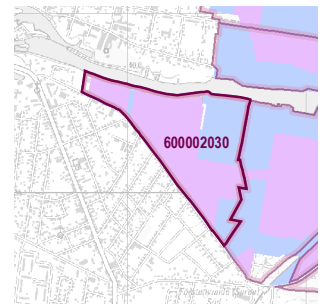


Gewerbegebietsflächen

- Gebäude-/Betriebsfläche
- Verkehrsfläche
- Potenzialfläche
- nicht gewerblich nutzbare Fläche (W, SO, PV, Grün, LW)
- Gewerbegebietsgrenze

Verkehr

- Autobahn
- Bundes-/Landesstraße
- Bahngleise
- ⊙ Bahnhof/Haltepunkt
- ⊕ öffentlicher Hafen



Standortübersicht

Gewerbegebiet Langewahler Straße

Standortangaben

Gemeinde	Fürstenwalde/Spree
Amt/Verbandsgemeinde	Fürstenwalde/Spree (amtsfrei)
Landkreis	Oder-Spree
Gebietscharakteristik (LBV)	Gewerbegebiet
Altstandort vor 1990	ja
Kommunaler oder privater Eigentümer?	kommunaler Träger

Planungsangaben (Quelle: Kommune bzw. Genehmigungsgrundlage)

Planungsstand/Baurecht	BP
<small>(rechtswirksamer BP/FNP; Baurecht nach §... BauGB)</small>	
Baugebiet, Art der baulichen Nutzung	GE
<small>(GI, GE, MI, SO)</small>	

Flächenangaben [ha]

	Sachdatenerhebung	Digitale Daten <small>(Quelle LBV)</small>
Gesamtfläche (Brutto)	38,6	38,6
nutzbare Fläche (Netto)	34,4	34,4
verfügbare Fläche (Potenzial)	0,0	0,0
		<small>(Luftbildinterpretation, BLP, siehe Kartendarstellung)</small>

Restriktionen

Einschränkungen bei Nutzbarkeit/Vermarktung	k.A.
<small>(planerische Gründe/Flächenzuschnitt, ungünstige bauliche oder natürliche Gegebenheiten, sonstige Hinweise)</small>	

Spezielle verkehrliche Anlagen im Gebiet

Bahn-/Gleisanschluss	nein
Hafen	nein

Erreichbarkeit

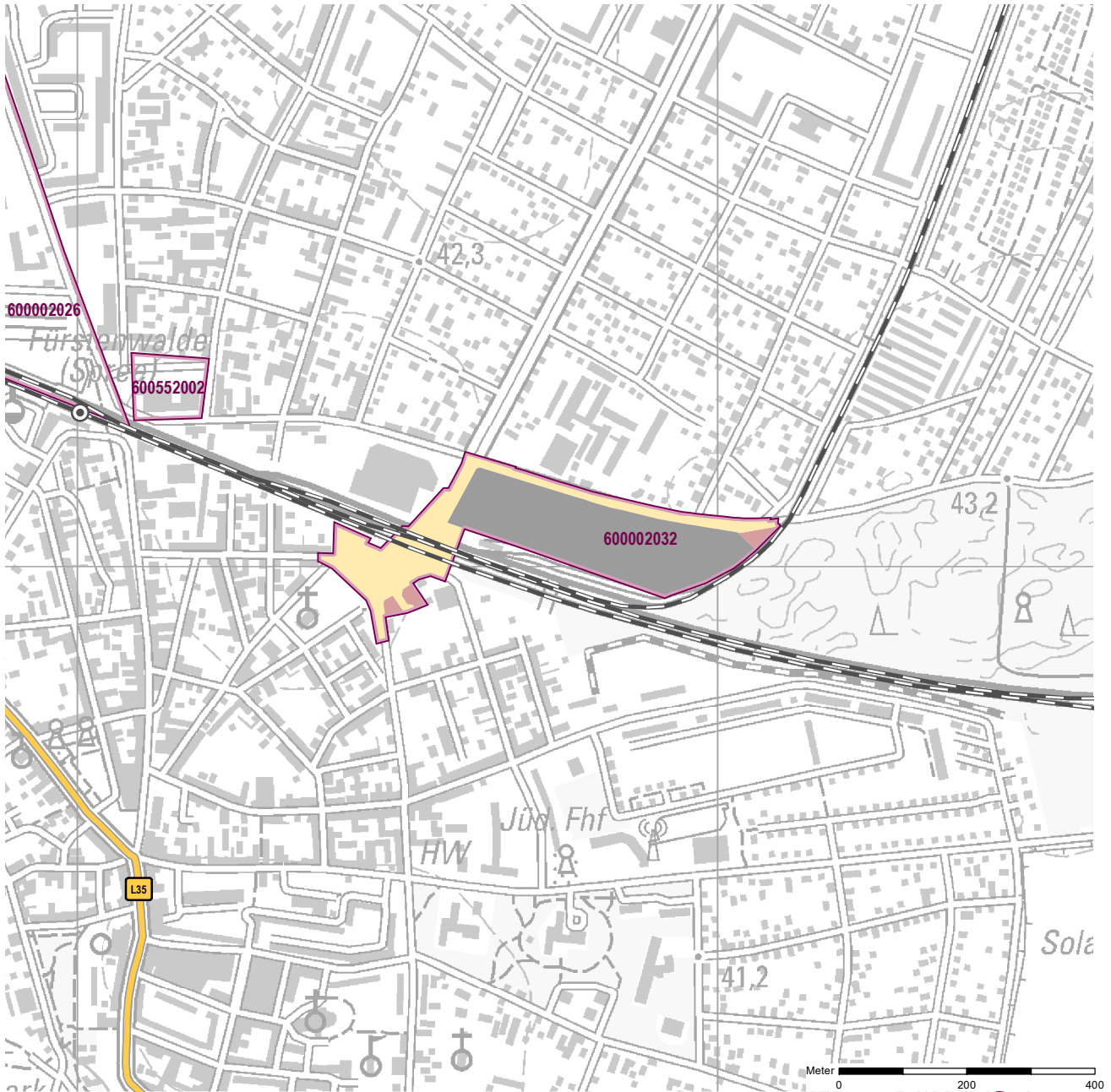
	[km]	
KV-Terminal		
Bundesautobahn (Anschlussstelle)	1,4	A 12 Fürstenwalde-West
Bundesstraße	1,4	B 168
Flughafen	50	Berlin Brandenburg BER
Verkehrslandeplatz		
Bahnhof	2,2	Fürstenwalde/Spree (RE/RB)

Impressum

Registernummer	600002030
Quelle (sofern nicht anders gekennzeichnet)	Stadt Fürstenwalde
Aufnahme-Jahr des Luftbildes	2024

Gemeinde: Fürstenwalde/Spree
 Gewerbegebiet: Gewerbegebiet Ehrenfried-Jopp-Straße
 Registernummer LBV: 600002032

Ergebnis der Flächenerfassung in ha (Digitalisierung)		Potenzialfläche:*	Jahr des Luftbildes: 2024
Gesamtfläche:	nutzbare Fläche:	0,0	* Vermarktungszustand ist dabei nicht berücksichtigt
8,0	4,6		

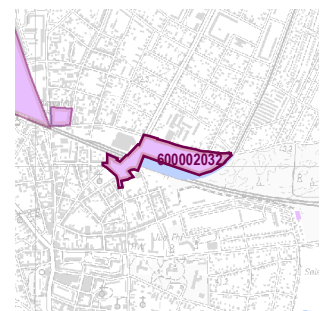


Gewerbegebietsflächen

- Gebäude-/Betriebsfläche
- Verkehrsfläche
- Potenzialfläche
- nicht gewerblich nutzbare Fläche (W, SO, PV, Grün, LW)
- Gewerbegebietsgrenze

Verkehr

- Autobahn
- Bundes-/Landesstraße
- Bahngleise
- ⊙ Bahnhof/Haltepunkt
- ⊕ öffentlicher Hafen



Genehmigte bzw. rechtswirksame BP/FNP
 BP (Haupt-)Nutzung Gewerbe
 gewerbliche FNP-Fläche

Standortübersicht

Gewerbegebiet Ehrenfried-Jopp-Straße

Standortangaben

Gemeinde	Fürstenwalde/Spree
Amt/Verbandsgemeinde	Fürstenwalde/Spree (amtsfrei)
Landkreis	Oder-Spree
Gebietscharakteristik (LBV)	Gewerbegebiet
Altstandort vor 1990	k.A.
Kommunaler oder privater Eigentümer?	privater Eigentümer

Planungsangaben (Quelle: Kommune bzw. Genehmigungsgrundlage)

Planungsstand/Baurecht	BP
<small>(rechtswirksamer BP/FNP; Baurecht nach §... BauGB)</small>	
Baugebiet, Art der baulichen Nutzung	GE
<small>(GI, GE, MI, SO)</small>	

Flächenangaben [ha]

	Sachdatenerhebung	Digitale Daten <small>(Quelle LBV)</small>
Gesamtfläche (Brutto)	5,8	8,0
nutzbare Fläche (Netto)	7,0	4,6
verfügbare Fläche (Potenzial)	2,9	0,0
		<small>(Luftbildinterpretation, BLP, siehe Kartendarstellung)</small>

Restriktionen

Einschränkungen bei Nutzbarkeit/Vermarktung	keine Einschränkung
<small>(planerische Gründe/Flächenzuschnitt, ungünstige bauliche oder natürliche Gegebenheiten, sonstige Hinweise)</small>	

Spezielle verkehrliche Anlagen im Gebiet

Bahn-/Gleisanschluss	ja
Hafen	nein

Erreichbarkeit

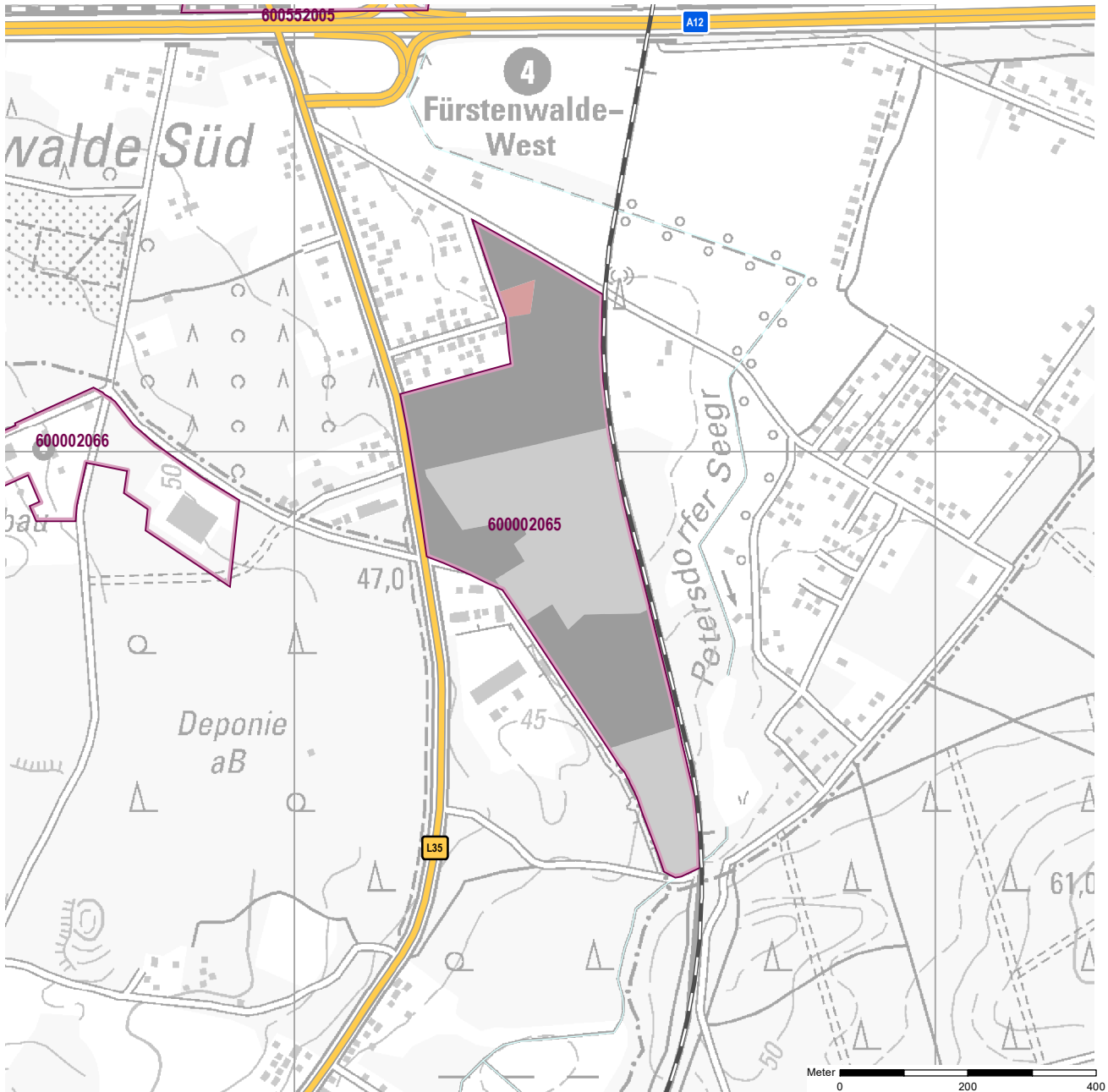
	[km]	
KV-Terminal		
Bundesautobahn (Anschlussstelle)	4,1	A 12 Fürstenwalde-West
Bundesstraße	1,6	B 168
Flughafen	50	Berlin Brandenburg BER
Verkehrslandeplatz		
Bahnhof	0,7	Fürstenwalde/Spree (RE/RB)

Impressum

Registernummer	600002032
Quelle (sofern nicht anders gekennzeichnet)	Stadt Fürstenwalde
Aufnahme-Jahr des Luftbildes	2024

Gemeinde: Fürstenwalde/Spree
Gewerbegebiet: Gewerbegebiet Saarower Chaussee
Registernummer LBV: 600002065

Ergebnis der Flächenerfassung in ha (Digitalisierung)		Jahr des Luftbildes: 2024	
Gesamtfläche:	nutzbare Fläche:	Potenzialfläche:*	
19,1	18,9	8,1	* Vermarktungszustand ist dabei nicht berücksichtigt

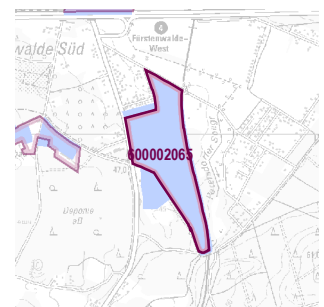


Gewerbegebietsflächen

- Gebäude-/Betriebsfläche
- Verkehrsfläche
- Potenzialfläche
- nicht gewerblich nutzbare Fläche (W, SO, PV, Grün, LW)
- Gewerbegebietsgrenze

Verkehr

- Autobahn
- Bundes-/Landesstraße
- Bahngleise
- ⊙ Bahnhof/Haltepunkt
- ⊕ öffentlicher Hafen



Genehmigte bzw. rechtswirksame BP/FNP
 BP (Haupt-)Nutzung Gewerbe
 gewerbliche FNP-Fläche

Standortübersicht

Gewerbegebiet Saarower Chaussee

Standortangaben

Gemeinde	Fürstenwalde/Spree
Amt/Verbandsgemeinde	Fürstenwalde/Spree (amtsfrei)
Landkreis	Oder-Spree
Gebietscharakteristik (LBV)	Gewerbegebiet
Altstandort vor 1990	ja
Kommunaler oder privater Eigentümer?	privater Eigentümer

Planungsangaben (Quelle: Kommune bzw. Genehmigungsgrundlage)

Planungsstand/Baurecht	FNP
<small>(rechtswirksamer BP/FNP; Baurecht nach §... BauGB)</small>	
Baugebiet, Art der baulichen Nutzung	GE
<small>(GI, GE, MI, SO)</small>	

Flächenangaben [ha]

	Sachdatenerhebung	Digitale Daten <small>(Quelle LBV)</small>
Gesamtfläche (Brutto)	19,4	19,1
nutzbare Fläche (Netto)	19,0	18,9
verfügbare Fläche (Potenzial)	0,0	8,1
		<small>(Luftbildinterpretation, BLP, siehe Kartendarstellung)</small>

Restriktionen

Einschränkungen bei Nutzbarkeit/Vermarktung	keine Einschränkung
<small>(planerische Gründe/Flächenzuschnitt, ungünstige bauliche oder natürliche Gegebenheiten, sonstige Hinweise)</small>	

Spezielle verkehrliche Anlagen im Gebiet

Bahn-/Gleisanschluss	nein
Hafen	nein

Erreichbarkeit

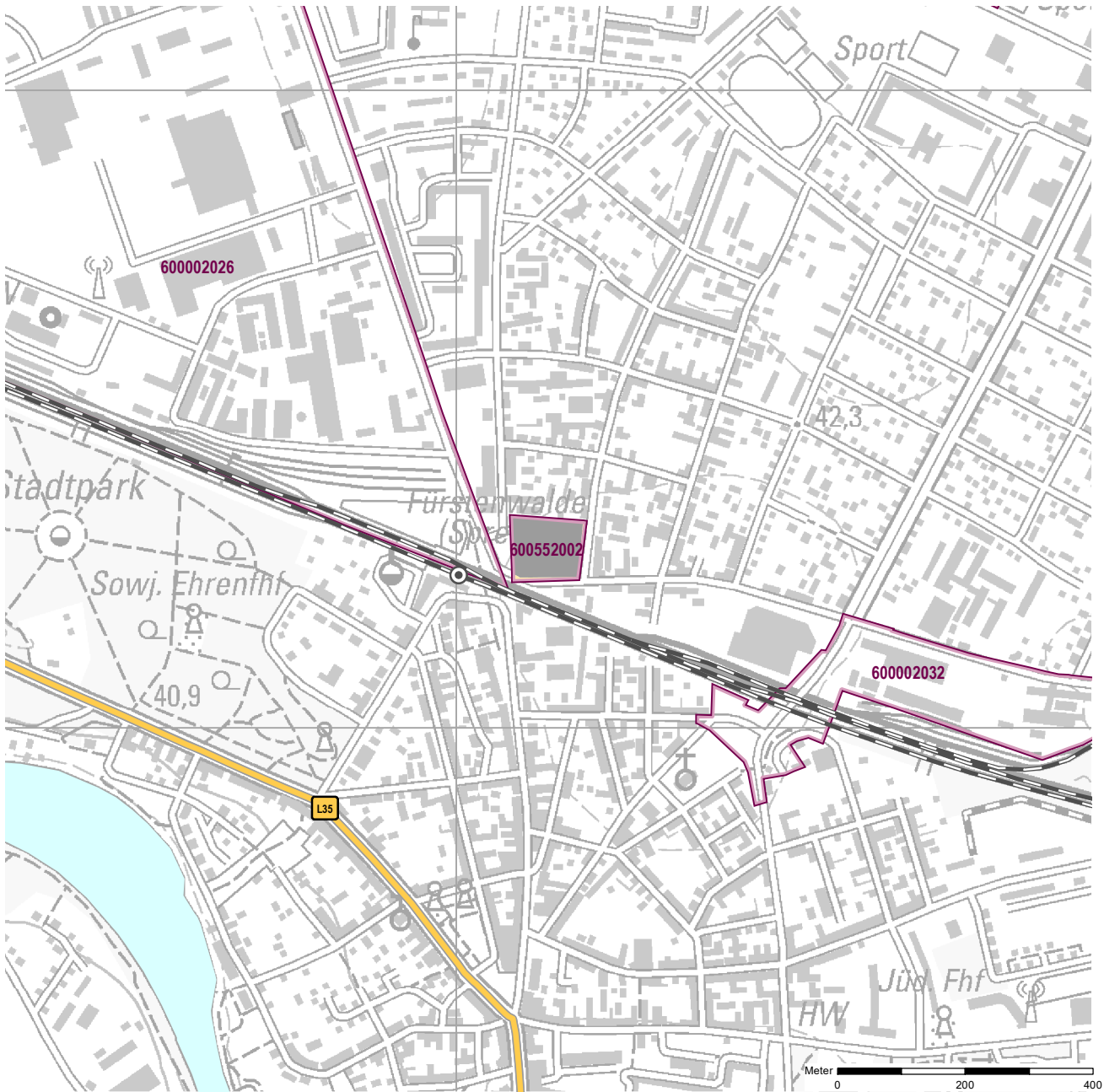
	[km]	
KV-Terminal		
Bundesautobahn (Anschlussstelle)	0,5	A 12 Fürstenwalde-West
Bundesstraße	2,9	B 168
Flughafen	50	Berlin Brandenburg BER
Verkehrslandeplatz		
Bahnhof	4,6	Fürstenwalde/Spree (RE/RB)

Impressum

Registernummer	600002065
Quelle (sofern nicht anders gekennzeichnet)	Stadt Fürstenwalde
Aufnahme-Jahr des Luftbildes	2024

Gemeinde: Fürstenwalde/Spree
 Gewerbegebiet: Gewerbestandort Am Nordstern 1
 Registernummer LBV: 600552002

Ergebnis der Flächenerfassung in ha		(Digitalisierung)	
Gesamtfläche:	1,1	nutzbare Fläche:	1,0
		Potenzialfläche:*	0,0
			Jahr des Luftbildes: 2024
			* Vermarktungszustand ist dabei nicht berücksichtigt

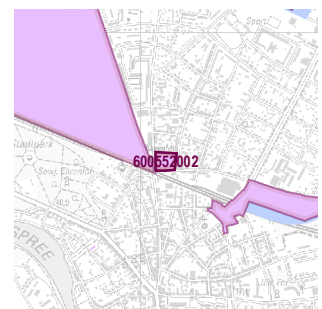


Gewerbegebietsflächen

- Gebäude-/Betriebsfläche
- Verkehrsfläche
- Potenzialfläche
- nicht gewerblich nutzbare Fläche (W, SO, PV, Grün, LW)
- Gewerbegebietsgrenze

Verkehr

- Autobahn
- Bundes-/Landesstraße
- Bahngleise
- ⊙ Bahnhof/Haltepunkt
- ⊕ öffentlicher Hafen



Standortübersicht

Gewerbestandort Am Nordstern 1

Standortangaben

Gemeinde	Fürstenwalde/Spree
Amt/Verbandsgemeinde	Fürstenwalde/Spree (amtsfrei)
Landkreis	Oder-Spree
Gebietscharakteristik (LBV)	Gewerbestandort
Altstandort vor 1990	nein
Kommunaler oder privater Eigentümer?	k.A.

Planungsangaben (Quelle: Kommune bzw. Genehmigungsgrundlage)

Planungsstand/Baurecht	BP
<small>(rechtswirksamer BP/FNP; Baurecht nach §... BauGB)</small>	
Baugebiet, Art der baulichen Nutzung	GE
<small>(GI, GE, MI, SO)</small>	

Flächenangaben [ha]

	Sachdatenerhebung	Digitale Daten <small>(Quelle LBV)</small>
Gesamtfläche (Brutto)	1,0	1,1
nutzbare Fläche (Netto)	1,0	1,0
verfügbare Fläche (Potenzial)	0,0	0,0
		<small>(Luftbildinterpretation, BLP, siehe Kartendarstellung)</small>

Restriktionen

Einschränkungen bei Nutzbarkeit/Vermarktung	k.A.
<small>(planerische Gründe/Flächenzuschnitt, ungünstige bauliche oder natürliche Gegebenheiten, sonstige Hinweise)</small>	

Spezielle verkehrliche Anlagen im Gebiet

Bahn-/Gleisanschluss	nein
Hafen	nein

Erreichbarkeit

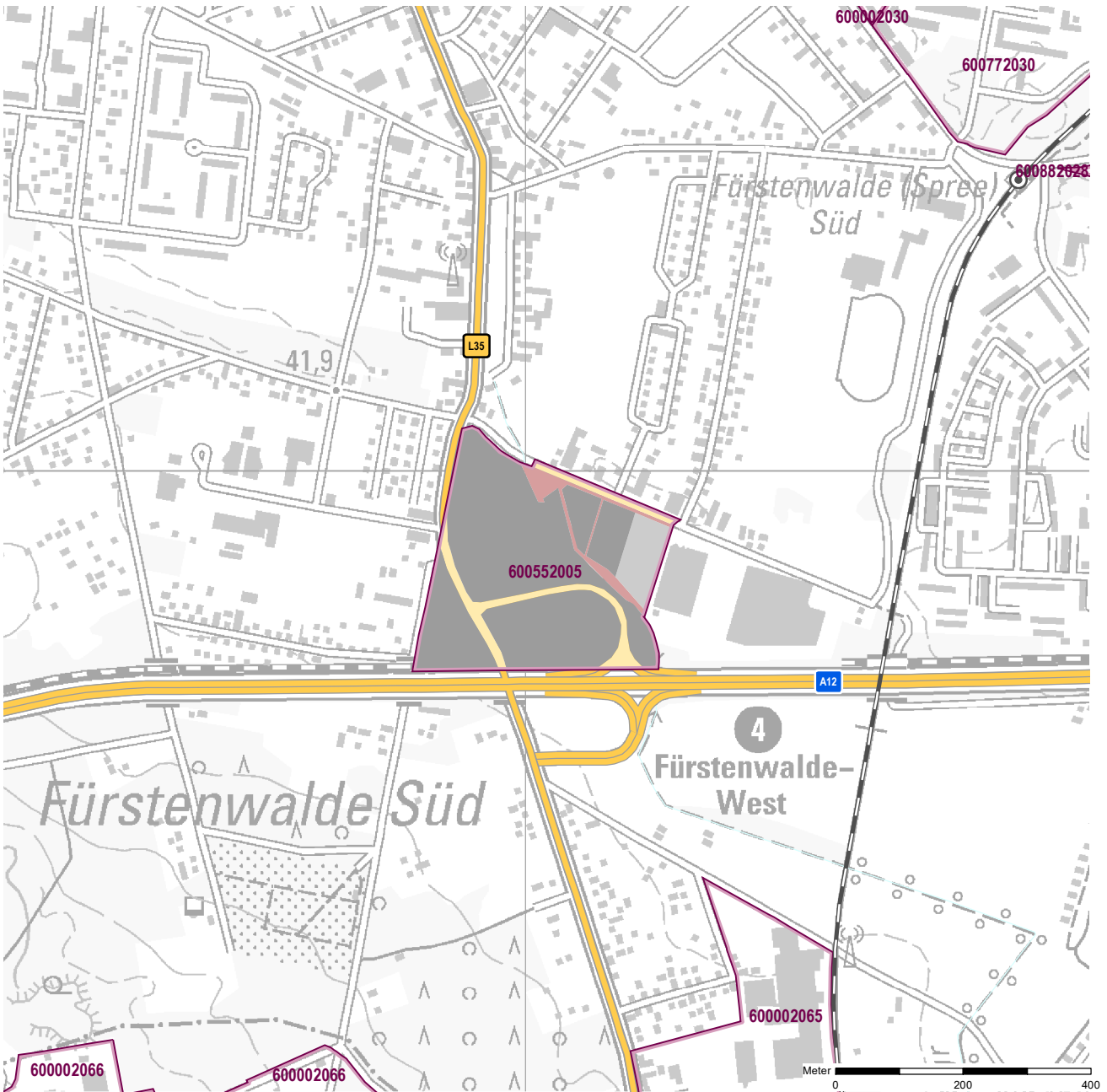
	[km]	
KV-Terminal		
Bundesautobahn (Anschlussstelle)	4,7	A 12 Fürstenwalde-West
Bundesstraße	1,3	B 168
Flughafen	51	Berlin Brandenburg BER
Verkehrslandeplatz		
Bahnhof	0,1	Fürstenwalde/Spree (RE/RB)

Impressum

Registernummer	600552002
Quelle (sofern nicht anders gekennzeichnet)	Stadt Fürstenwalde
Aufnahme-Jahr des Luftbildes	2024

Gemeinde: Fürstenwalde/Spree
 Gewerbegebiet: An der Autobahnanschlussstelle
 Registernummer LBV: 600552005

Ergebnis der Flächenerfassung in ha (Digitalisierung)		Potenzialfläche:*	Jahr des Luftbildes: 2024
Gesamtfläche:	nutzbare Fläche:		
11,1	9,5	0,7	* Vermarktungszustand ist dabei nicht berücksichtigt

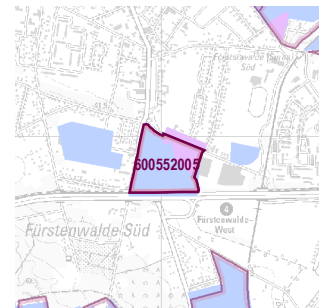


Gewerbegebietsflächen

- Gebäude-/Betriebsfläche
- Verkehrsfläche
- Potenzialfläche
- nicht gewerblich nutzbare Fläche (W, SO, PV, Grün, LW)
- Gewerbegebietsgrenze

Verkehr

- Autobahn
- Bundes-/Landesstraße
- Bahngleise
- Bahnhof/Haltepunkt
- öffentlicher Hafen



Genehmigte bzw. rechtswirksame BP/FNP
 BP (Haupt-)Nutzung Gewerbe
 gewerbliche FNP-Fläche

Standortübersicht

An der Autobahnanschlussstelle

Standortangaben

Gemeinde	Fürstenwalde/Spree
Amt/Verbandsgemeinde	Fürstenwalde/Spree (amtsfrei)
Landkreis	Oder-Spree
Gebietscharakteristik (LBV)	Gewerbegebiet
Altstandort vor 1990	k.A.
Kommunaler oder privater Eigentümer?	k.A.

Planungsangaben (Quelle: Kommune bzw. Genehmigungsgrundlage)

Planungsstand/Baurecht	BP
<small>(rechtswirksamer BP/FNP; Baurecht nach §... BauGB)</small>	
Baugebiet, Art der baulichen Nutzung	GE, MI
<small>(GI, GE, MI, SO)</small>	

Flächenangaben [ha]

	Sachdatenerhebung	Digitale Daten <small>(Quelle LBV)</small>
Gesamtfläche (Brutto)	10,9	11,1
nutzbare Fläche (Netto)	8,0	9,5
verfügbare Fläche (Potenzial)	0,8	0,7
		<small>(Luftbildinterpretation, BLP, siehe Kartendarstellung)</small>

Restriktionen

Einschränkungen bei Nutzbarkeit/Vermarktung	k.A.
<small>(planerische Gründe/Flächenzuschnitt, ungünstige bauliche oder natürliche Gegebenheiten, sonstige Hinweise)</small>	

Spezielle verkehrliche Anlagen im Gebiet

Bahn-/Gleisanschluss	nein
Hafen	nein

Erreichbarkeit

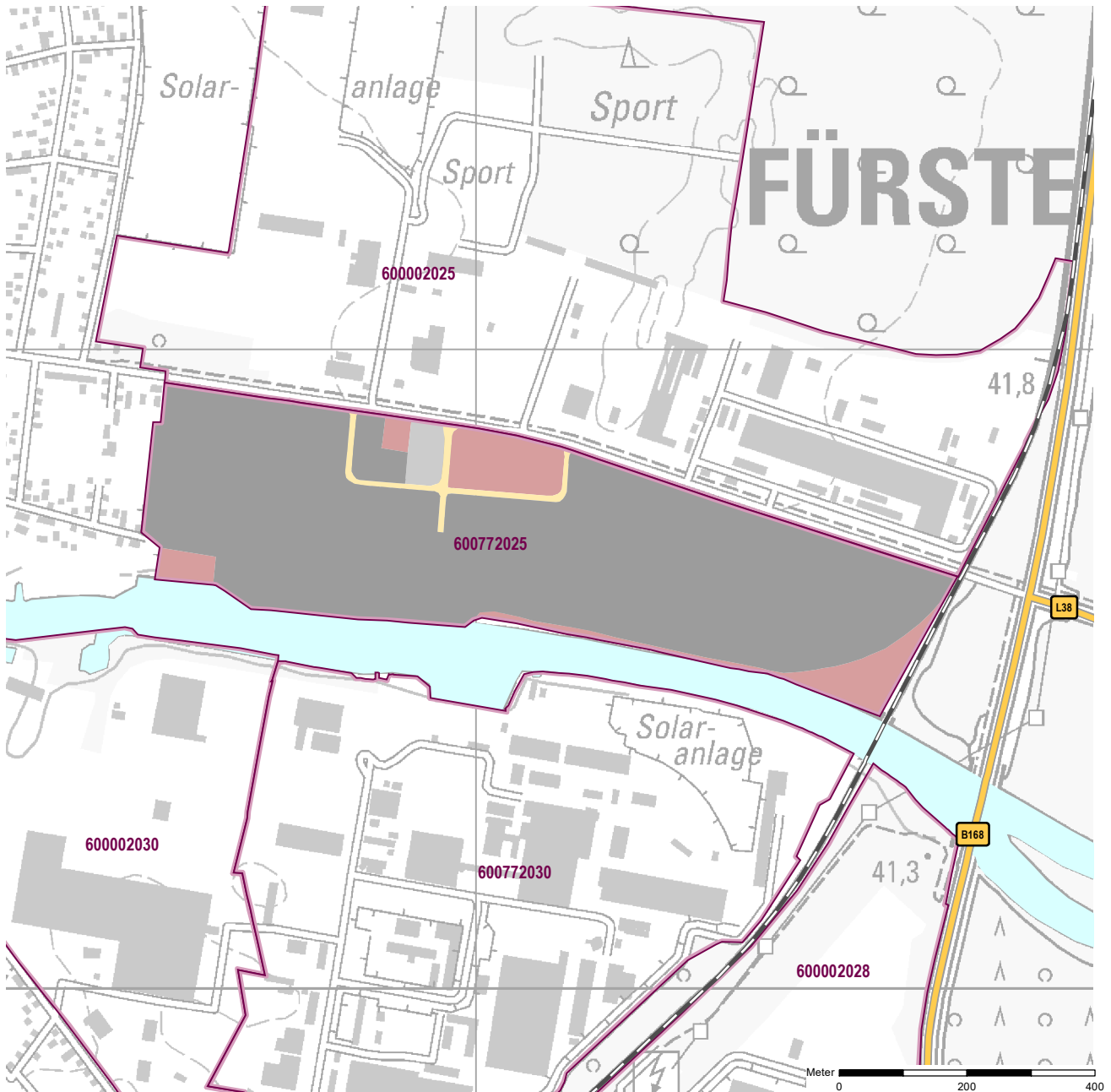
	[km]	
KV-Terminal		
Bundesautobahn (Anschlussstelle)	0	A 12 Fürstenwalde-West
Bundesstraße	2,2	B 168
Flughafen	47	Berlin Brandenburg BER
Verkehrslandeplatz		
Bahnhof	3,1	Fürstenwalde/Spree (RE/RB)

Impressum

Registernummer	600552005
Quelle (sofern nicht anders gekennzeichnet)	Stadt Fürstenwalde
Aufnahme-Jahr des Luftbildes	2024

Gemeinde: Fürstenwalde/Spree
 Gewerbegebiet: Industrie- und Gewerbegebiet Lindenstraße Süd
 Registernummer LBV: 600772025

Ergebnis der Flächenerfassung in ha (Digitalisierung)		Jahr des Luftbildes: 2024	
Gesamtfläche:	nutzbare Fläche:	Potenzialfläche:*	
34,8	30,2	0,5	* Vermarktungszustand ist dabei nicht berücksichtigt

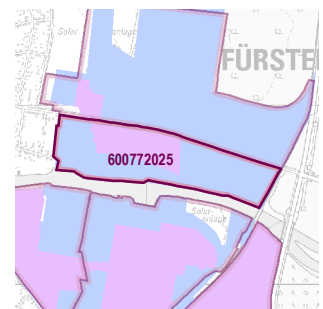


Gewerbegebietsflächen

- Gebäude-/Betriebsfläche
- Verkehrsfläche
- Potenzialfläche
- nicht gewerblich nutzbare Fläche (W, SO, PV, Grün, LW)
- Gewerbegebietsgrenze

Verkehr

- Autobahn
- Bundes-/Landesstraße
- Bahngleise
- ⊙ Bahnhof/Haltepunkt
- ⊕ öffentlicher Hafen



Genehmigte bzw. rechtswirksame BP/FNP
 BP (Haupt-)Nutzung Gewerbe
 gewerbliche FNP-Fläche

Standortübersicht

Industrie- und Gewerbegebiet Lindenstraße Süd

Standortangaben

Gemeinde	Fürstenwalde/Spree
Amt/Verbandsgemeinde	Fürstenwalde/Spree (amtsfrei)
Landkreis	Oder-Spree
Gebietscharakteristik (LBV)	Gewerbegebiet
Altstandort vor 1990	k.A.
Kommunaler oder privater Eigentümer?	privater Eigentümer

Planungsangaben (Quelle: Kommune bzw. Genehmigungsgrundlage)

Planungsstand/Baurecht	BP
<small>(rechtswirksamer BP/FNP; Baurecht nach §... BauGB)</small>	
Baugebiet, Art der baulichen Nutzung	GI, GE
<small>(GI, GE, MI, SO)</small>	

Flächenangaben [ha]

	Sachdatenerhebung	Digitale Daten <small>(Quelle LBV)</small>
Gesamtfläche (Brutto)	35,1	34,8
nutzbare Fläche (Netto)	32,0	30,2
verfügbare Fläche (Potenzial)	0,3	0,5
		<small>(Luftbildinterpretation, BLP, siehe Kartendarstellung)</small>

Restriktionen

Einschränkungen bei Nutzbarkeit/Vermarktung	k.A.
<small>(planerische Gründe/Flächenzuschnitt, ungünstige bauliche oder natürliche Gegebenheiten, sonstige Hinweise)</small>	

Spezielle verkehrliche Anlagen im Gebiet

Bahn-/Gleisanschluss	ja
Hafen	ja

Erreichbarkeit

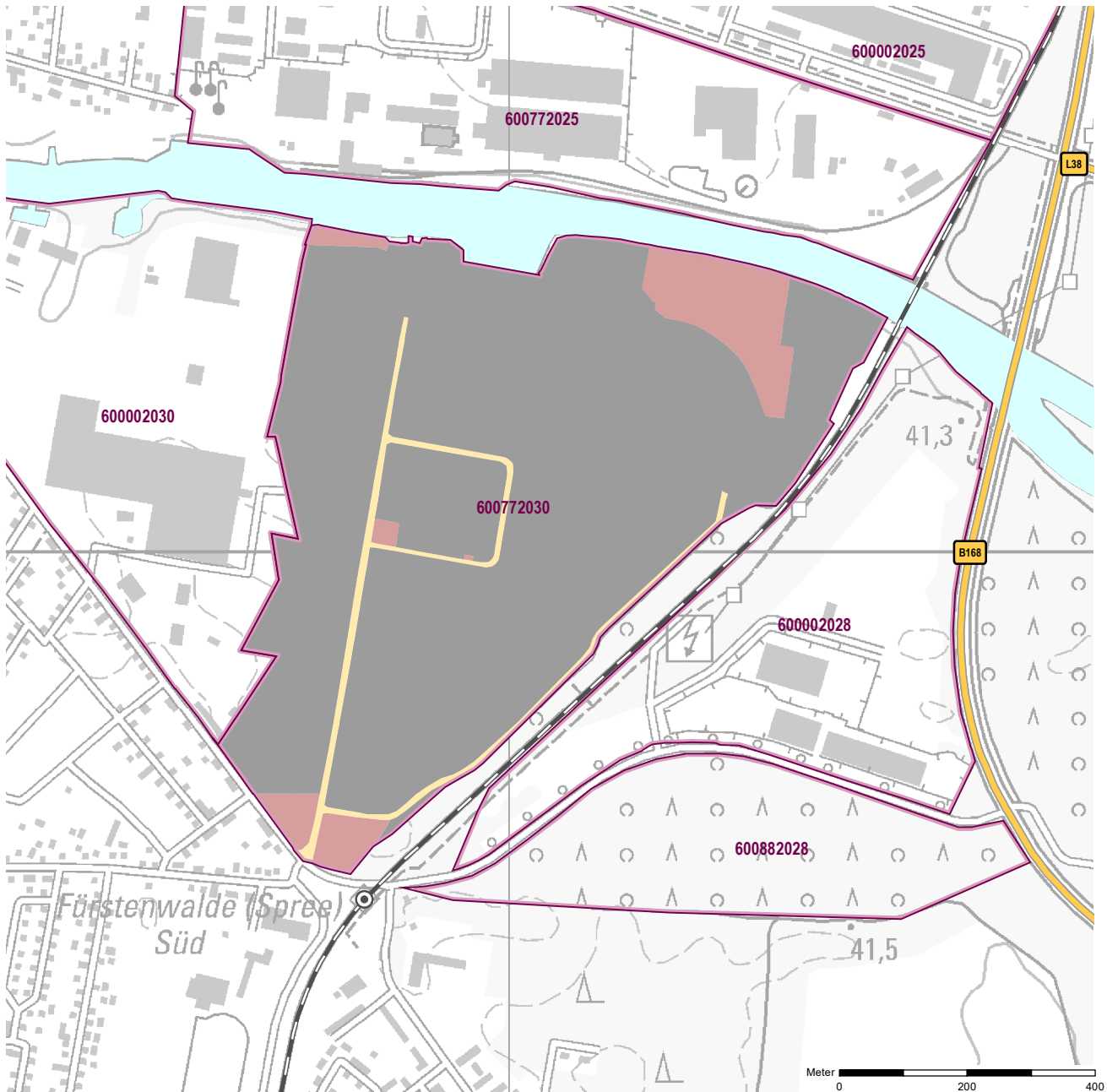
	[km]	
KV-Terminal		
Bundesautobahn (Anschlussstelle)	2,1	A 12 Fürstenwalde-Ost
Bundesstraße	0,1	B 168
Flughafen	51	Berlin Brandenburg BER
Verkehrslandeplatz		
Bahnhof	2,6	Fürstenwalde/Spree (RE/RB)

Impressum

Registernummer	600772025
Quelle (sofern nicht anders gekennzeichnet)	Stadt Fürstenwalde
Aufnahme-Jahr des Luftbildes	2024

Gemeinde: Fürstenwalde/Spree
 Gewerbegebiet: Tränkeweg
 Registernummer LBV: 600772030

Ergebnis der Flächenerfassung in ha (Digitalisierung)		Potenzialfläche:*	Jahr des Luftbildes: 2024
Gesamtfläche:	nutzbare Fläche:		
60,2	53,0	0,0	* Vermarktungszustand ist dabei nicht berücksichtigt

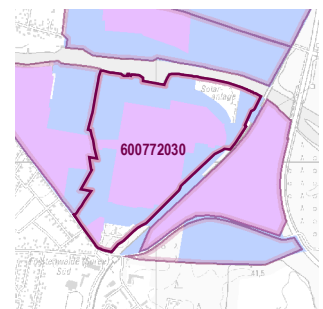


Gewerbegebietsflächen

- Gebäude-/Betriebsfläche
- Verkehrsfläche
- Potenzialfläche
- nicht gewerblich nutzbare Fläche (W, SO, PV, Grün, LW)
- Gewerbegebietsgrenze

Verkehr

- Autobahn
- Bundes-/Landesstraße
- Bahngleise
- ⊙ Bahnhof/Haltepunkt
- ⊕ öffentlicher Hafen



Genehmigte bzw. rechtswirksame BP/FNP
 BP (Haupt-)Nutzung Gewerbe
 gewerbliche FNP-Fläche

Standortübersicht

Tränkeweg

Standortangaben

Gemeinde	Fürstenwalde/Spree
Amt/Verbandsgemeinde	Fürstenwalde/Spree (amtsfrei)
Landkreis	Oder-Spree
Gebietscharakteristik (LBV)	Gewerbegebiet PV
Altstandort vor 1990	ja
Kommunaler oder privater Eigentümer?	privater Eigentümer

Planungsangaben (Quelle: Kommune bzw. Genehmigungsgrundlage)

Planungsstand/Baurecht	BP
<small>(rechtswirksamer BP/FNP; Baurecht nach §... BauGB)</small>	
Baugebiet, Art der baulichen Nutzung	GE, GI
<small>(GI, GE, MI, SO)</small>	

Flächenangaben [ha]

	Sachdatenerhebung	Digitale Daten <small>(Quelle LBV)</small>
Gesamtfläche (Brutto)	59,7	60,2
nutzbare Fläche (Netto)	42,0	53,0
verfügbare Fläche (Potenzial)	0,0	0,0
		<small>(Luftbildinterpretation, BLP, siehe Kartendarstellung)</small>

Restriktionen

Einschränkungen bei Nutzbarkeit/Vermarktung	keine Einschränkung
<small>(planerische Gründe/Flächenzuschnitt, ungünstige bauliche oder natürliche Gegebenheiten, sonstige Hinweise)</small>	

Spezielle verkehrliche Anlagen im Gebiet

Bahn-/Gleisanschluss	ja
Hafen	ja

Erreichbarkeit

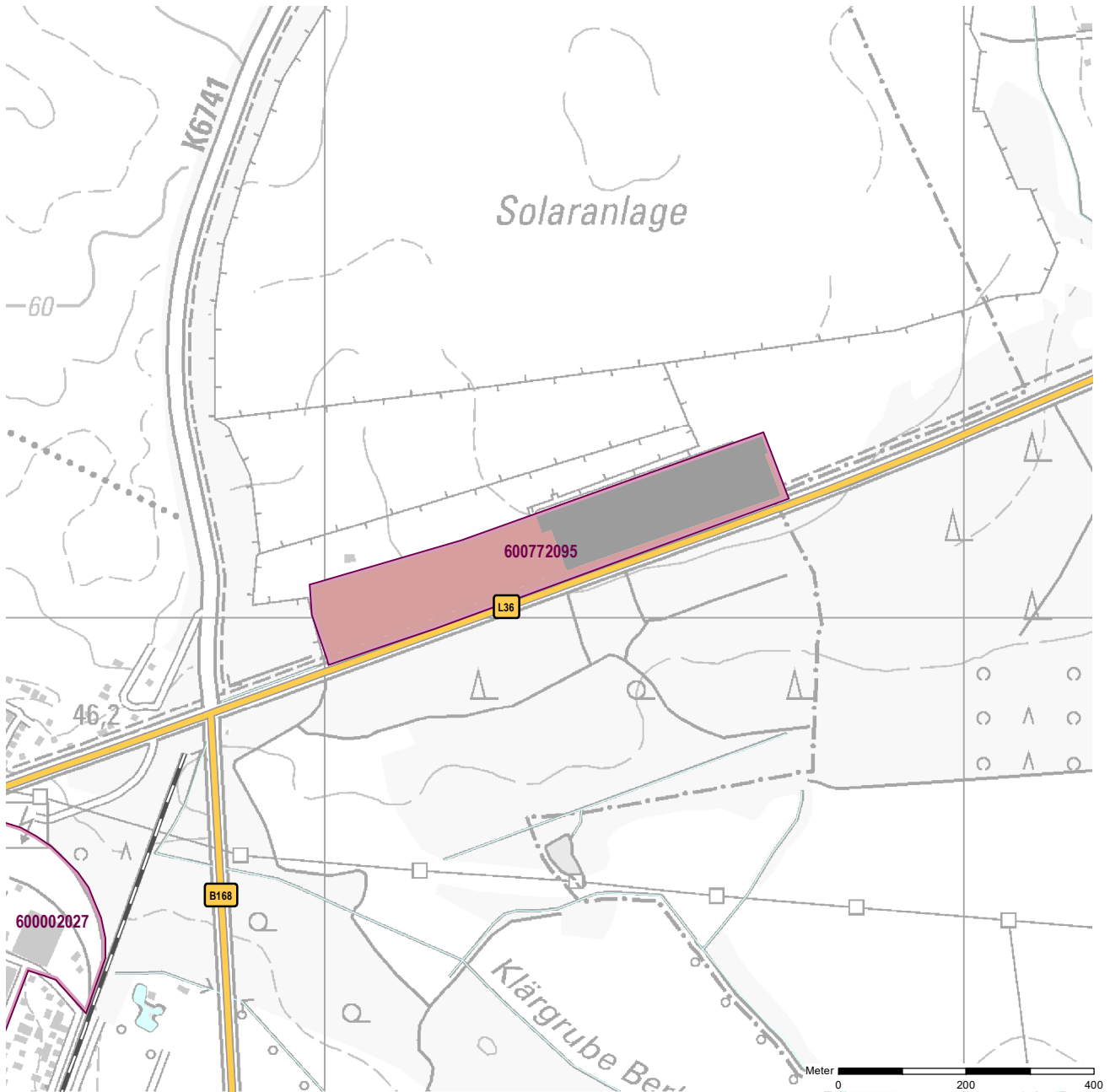
	[km]	
KV-Terminal		
Bundesautobahn (Anschlussstelle)	1,4	A 12 Fürstenwalde-West
Bundesstraße	1,2	B 168
Flughafen	50	Berlin Brandenburg BER
Verkehrslandeplatz		
Bahnhof	3,4	Fürstenwalde/Spree (RE/RB)

Impressum

Registernummer	600772030
Quelle (sofern nicht anders gekennzeichnet)	Stadt Fürstenwalde
Aufnahme-Jahr des Luftbildes	2024

Gemeinde: Fürstenwalde/Spree
 Gewerbegebiet: Gewerbegebiet nördliche Steinhöfeler Chaussee
 Registernummer LBV: 600772095

Ergebnis der Flächenerfassung in ha (Digitalisierung)		Potenzialfläche:*	Jahr des Luftbildes: 2024
Gesamtfläche:	nutzbare Fläche:		
8,9	3,7	0,0	* Vermarktungszustand ist dabei nicht berücksichtigt

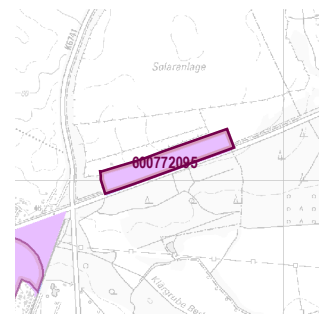


Gewerbegebietsflächen

- Gebäude-/Betriebsfläche
- Verkehrsfläche
- Potenzialfläche
- nicht gewerblich nutzbare Fläche (W, SO, PV, Grün, LW)
- Gewerbegebietsgrenze

Verkehr

- Autobahn
- Bundes-/Landesstraße
- Bahngleise
- ⊙ Bahnhof/Haltepunkt
- ⊕ öffentlicher Hafen



Standortübersicht

Gewerbegebiet nördliche Steinhöfeler Chaussee

Standortangaben

Gemeinde	Fürstenwalde/Spree
Amt/Verbandsgemeinde	Fürstenwalde/Spree (amtsfrei)
Landkreis	Oder-Spree
Gebietscharakteristik (LBV)	Gewerbegebiet PV
Altstandort vor 1990	ja
Kommunaler oder privater Eigentümer?	privater Eigentümer

Planungsangaben (Quelle: Kommune bzw. Genehmigungsgrundlage)

Planungsstand/Baurecht	BP
<small>(rechtswirksamer BP/FNP; Baurecht nach §... BauGB)</small>	
Baugebiet, Art der baulichen Nutzung	GE
<small>(GI, GE, MI, SO)</small>	

Flächenangaben [ha]

	Sachdatenerhebung	Digitale Daten (Quelle LBV)
Gesamtfläche (Brutto)	8,9	8,9
nutzbare Fläche (Netto)	8,9	3,7
verfügbare Fläche (Potenzial)	8,9	0,0
		<small>(Luftbildinterpretation, BLP, siehe Kartendarstellung)</small>

Restriktionen

Einschränkungen bei Nutzbarkeit/Vermarktung	k.A.	beräumter und sanierter Konversionsstandort
<small>(planerische Gründe/Flächenzuschnitt, ungünstige bauliche oder natürliche Gegebenheiten, sonstige Hinweise)</small>		

Spezielle verkehrliche Anlagen im Gebiet

Bahn-/Gleisanschluss	nein
Hafen	nein

Erreichbarkeit

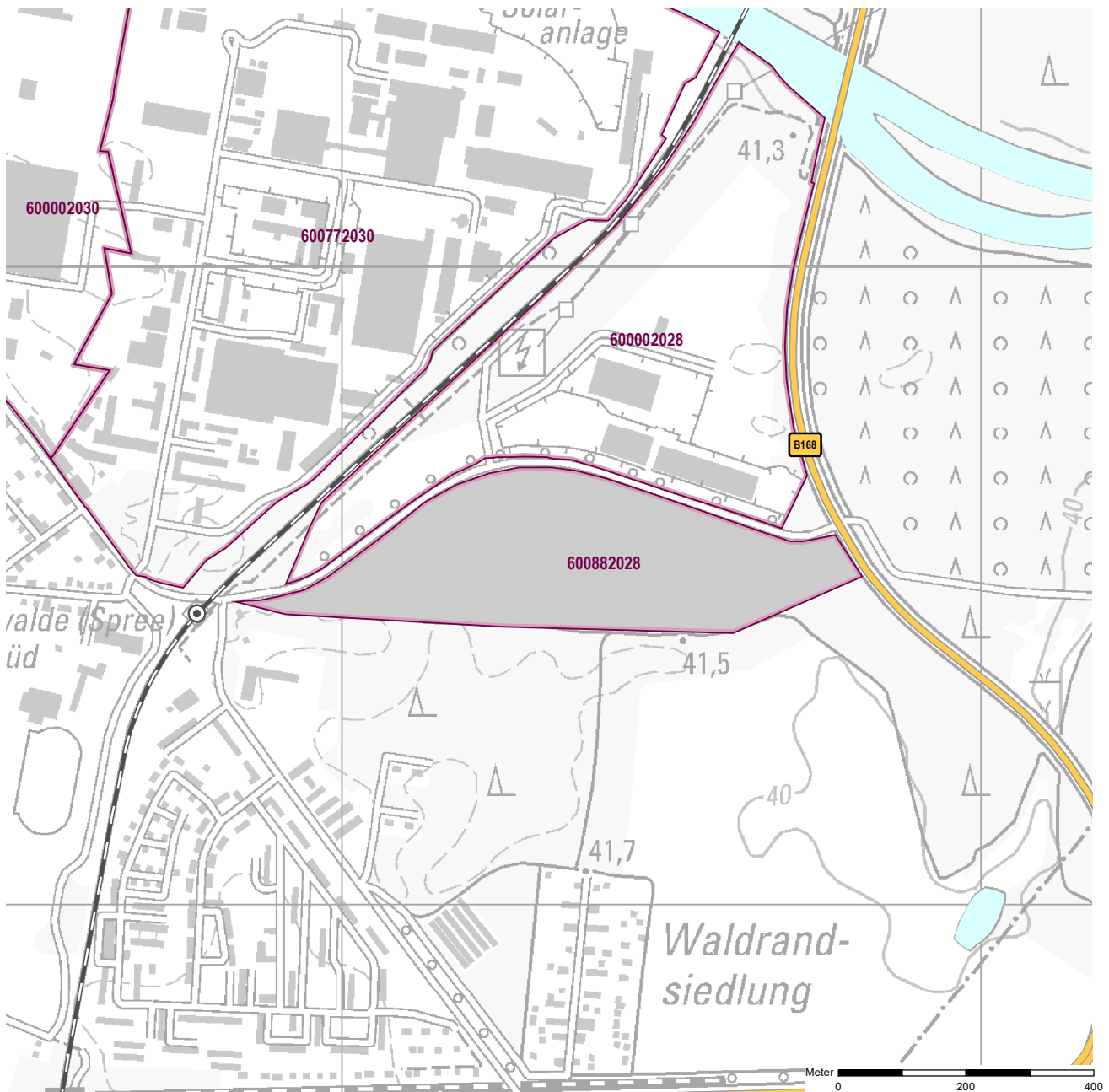
	[km]	
KV-Terminal		
Bundesautobahn (Anschlussstelle)	6	A 12 Fürstenwalde-Ost
Bundesstraße	0,2	B 168
Flughafen	50	Berlin Brandenburg BER
Verkehrslandeplatz		
Bahnhof	3,1	Fürstenwalde/Spree (RE/RB)

Impressum

Registernummer	600772095
Quelle (sofern nicht anders gekennzeichnet)	Stadt Fürstenwalde
Aufnahme-Jahr des Luftbildes	2024

Gemeinde: Fürstenwalde/Spree
Gewerbegebiet: Südliche Lise-Meitner-Straße
Registernummer LBV: 600882028

Ergebnis der Flächenerfassung in ha (Digitalisierung)		Jahr des Luftbildes: 2024	
Gesamtfläche:	nutzbare Fläche:	Potenzialfläche:*	
15,2	15,2	15,2	* Vermarktungszustand ist dabei nicht berücksichtigt

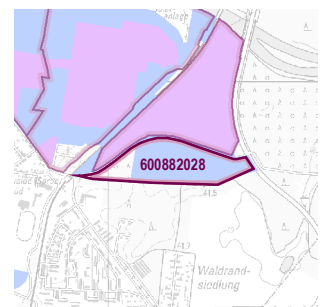


Gewerbegebietsflächen

- Gebäude-/Betriebsfläche
- Verkehrsfläche
- Potenzialfläche
- nicht gewerblich nutzbare Fläche (W, SO, PV, Grün, LW)
- Gewerbegebietsgrenze

Verkehr

- Autobahn
- Bundes-/Landesstraße
- Bahngleise
- ⊙ Bahnhof/Haltepunkt
- ⊕ öffentlicher Hafen



Standortübersicht

Südliche Lise-Meitner-Straße

Standortangaben

Gemeinde	Fürstenwalde/Spree
Amt/Verbandsgemeinde	Fürstenwalde/Spree (amtsfrei)
Landkreis	Oder-Spree
Gebietscharakteristik (LBV)	Gewerbegebiet
Altstandort vor 1990	nein
Kommunaler oder privater Eigentümer?	kommunaler Träger

Planungsangaben (Quelle: Kommune bzw. Genehmigungsgrundlage)

Planungsstand/Baurecht	§ 33 BauGB
<small>(rechtswirksamer BP/FNP; Baurecht nach §... BauGB)</small>	
Baugebiet, Art der baulichen Nutzung	GE, GI
<small>(GI, GE, MI, SO)</small>	

Flächenangaben [ha]

	Sachdatenerhebung	Digitale Daten <small>(Quelle LBV)</small>
Gesamtfläche (Brutto)	15,2	15,2
nutzbare Fläche (Netto)	14,3	15,2
verfügbare Fläche (Potenzial)	8,9	15,2

(Luftbildinterpretation, BLP, siehe Kartendarstellung)

Restriktionen

Einschränkungen bei Nutzbarkeit/Vermarktung	keine Einschränkung	(teilweise beräumter und sanierter Konversionsstandort)
<small>(planerische Gründe/Flächenzuschnitt, ungünstige bauliche oder natürliche Gegebenheiten, sonstige Hinweise)</small>		

Spezielle verkehrliche Anlagen im Gebiet

Bahn-/Gleisanschluss	nein
Hafen	nein

Erreichbarkeit

	[km]	
KV-Terminal		
Bundesautobahn (Anschlussstelle)	1	A 12 Fürstenwalde-Ost
Bundesstraße	0,2	B 168
Flughafen	50	Berlin Brandenburg BER
Verkehrslandeplatz		
Bahnhof	4,2	Fürstenwalde/Spree (RE/RB)

Impressum

Registernummer	600882028
Quelle (sofern nicht anders gekennzeichnet)	Stadt Fürstenwalde
Aufnahme-Jahr des Luftbildes	2024