






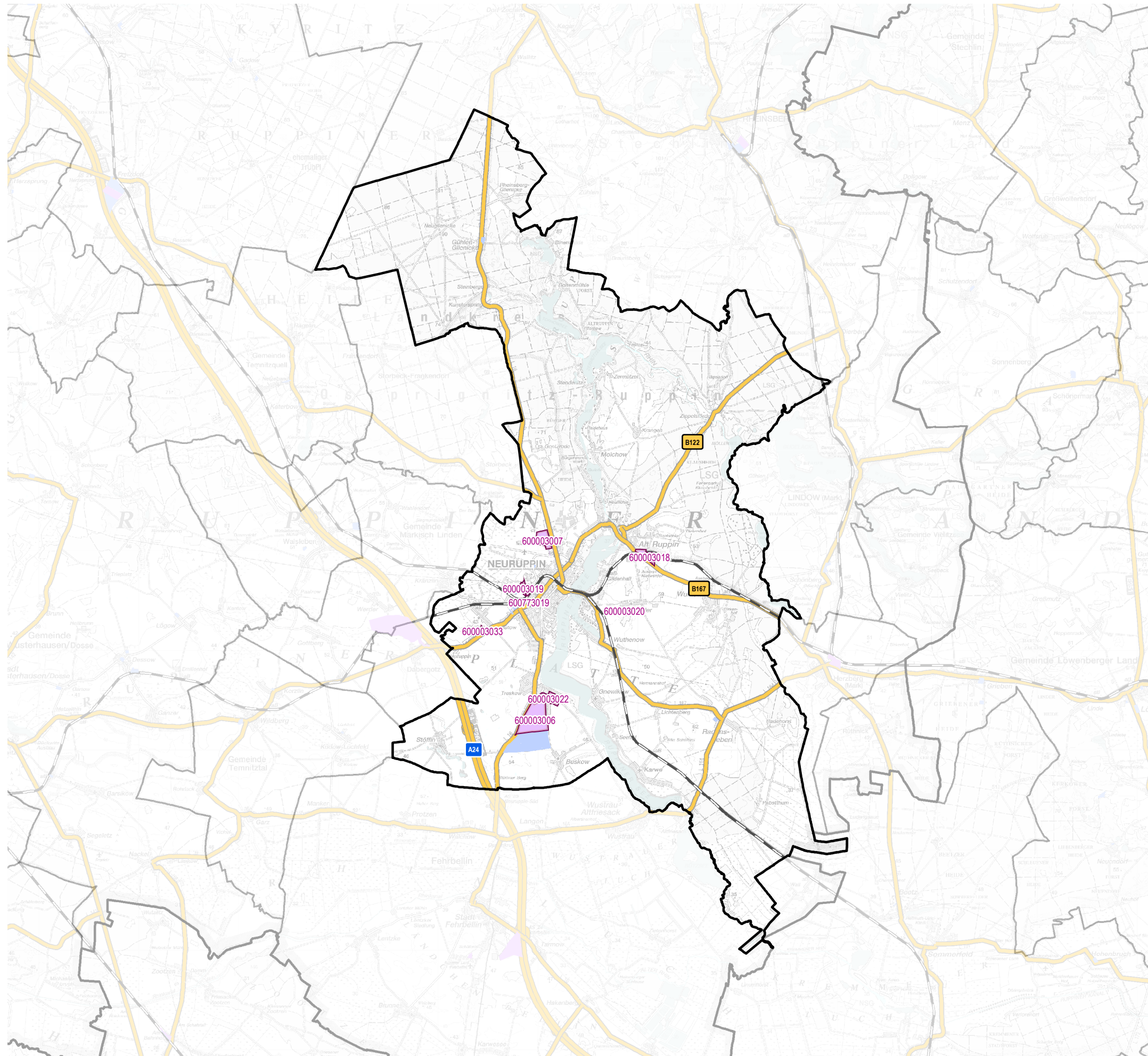


Gewerbegebiete von Neuruppin

-  Gewerbegebietsgrenze LBV
-  Bundesautobahn
-  Bundes-/Landesstraße
-  Genehmigte bzw. rechtswirksame BP/FNP
-  Bahngleise
-  BP (Haupt-)Nutzung Gewerbe
-  gewerbliche FNP-Fläche

GWG mit Registernummer (verkürzt)

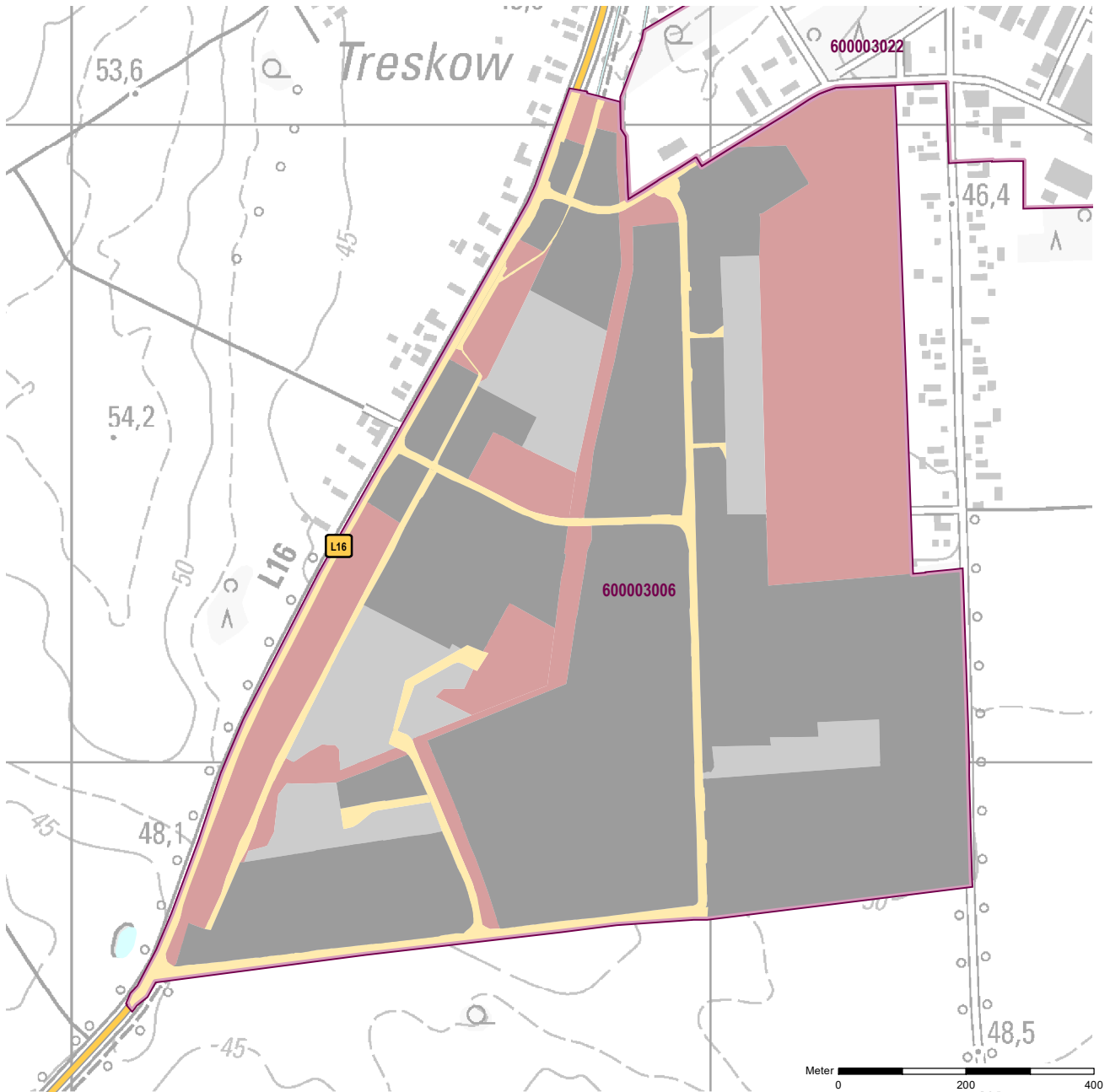
- 3006 Industrie- und Gewerbegebiet Neuruppin - Treskow I
- 3007 Gewerbegebiet Flugplatz Nord
- 3018 Gewerbe- und Industriegebiet Alt Ruppin
- 3019 Zur Mesche
- 3020 Nietwerder
- 3022 EPW - Gewerbegebiet
- 3033 Bechliner Chaussee
- 773019 Certaldo Ring



Hinweis:
Die Kartendarstellung basiert auf geometrischen Daten des LGB Brandenburg (© GeoBasis-DE/LGB 2024, dl-de/by-2-0). Sie wurde redaktionell und grafisch überarbeitet und mit Daten der Bauleitplanung und eigener Erhebung erweitert.
© LBV, Dez. Raumbeobachtung und Stadtmonitoring (2025)

Gemeinde: Neuruppin
Gewerbegebiet: Industrie- und Gewerbegebiet Neuruppin - Treskow I
Registernummer LBV: 600003006

Ergebnis der Flächenerfassung in ha (Digitalisierung)		Jahr des Luftbildes: 2022	
Gesamtfläche:	nutzbare Fläche:	Potenzialfläche:*	
115,9	78,0	12,7	* Vermarktungszustand ist dabei nicht berücksichtigt

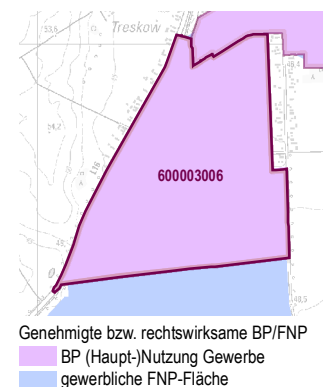


Gewerbegebietsflächen

- Gebäude-/Betriebsfläche
- Verkehrsfläche
- Potenzialfläche
- nicht gewerblich nutzbare Fläche (W, SO, PV, Grün, LW)
- Gewerbegebietsgrenze

Verkehr

- Autobahn
- Bundes-/Landesstraße
- Bahngleise
- ⊙ Bahnhof/Haltepunkt
- ⊕ öffentlicher Hafen



Standortübersicht

Industrie- und Gewerbegebiet Neuruppin - Treskow I

Standortangaben

Gemeinde	Neuruppin
Amt/Verbandsgemeinde	Neuruppin (amtsfrei)
Landkreis	Ostprignitz-Ruppin
Gebietscharakteristik (LBV)	Gewerbegebiet PV
Altstandort vor 1990	k.A.
Kommunaler oder privater Eigentümer?	kommunaler Träger

Planungsangaben (Quelle: Kommune bzw. Genehmigungsgrundlage)

Planungsstand/Baurecht	BP
<small>(rechtswirksamer BP/FNP; Baurecht nach §... BauGB)</small>	
Baugebiet, Art der baulichen Nutzung	GI, GE
<small>(GI, GE, MI, SO)</small>	

Flächenangaben [ha]

	Sachdatenerhebung	Digitale Daten <small>(Quelle LBV)</small>
Gesamtfläche (Brutto)	111,2	115,9
nutzbare Fläche (Netto)	69,8	78,0
verfügbare Fläche (Potenzial)	17,1	12,7
		<small>(Luftbildinterpretation, BLP, siehe Kartendarstellung)</small>

Restriktionen

Einschränkungen bei Nutzbarkeit/Vermarktung	keine Einschränkung
<small>(planerische Gründe/Flächenzuschnitt, ungünstige bauliche oder natürliche Gegebenheiten, sonstige Hinweise)</small>	

Spezielle verkehrliche Anlagen im Gebiet

Bahn-/Gleisanschluss	nein
Hafen	nein

Erreichbarkeit

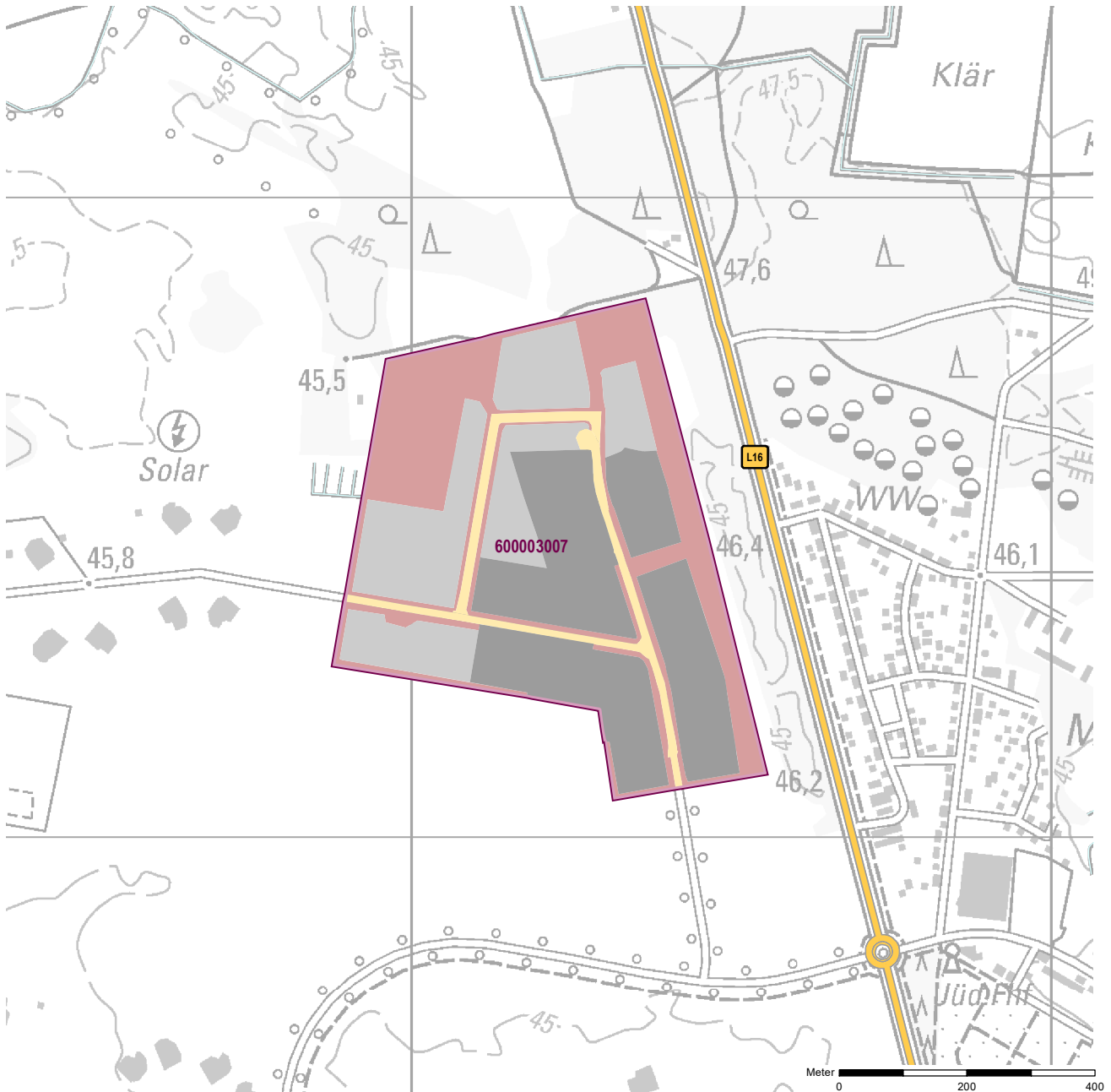
	[km]	
KV-Terminal	45	GVZ Wustermark
Bundesautobahn (Anschlussstelle)	3,5	A 24 Neuruppin-Süd
Bundesstraße	4,8	B 167
Flughafen	95	Berlin Brandenburg BER
Verkehrslandeplatz	8	Fehrbellin
Bahnhof	5,5	Neuruppin

Impressum

Registernummer	600003006
Quelle (sofern nicht anders gekennzeichnet)	PLIS Internet (LBV), IHK-Studie 2016
Aufnahme-Jahr des Luftbildes	2022

Gemeinde: Neuruppin
Gewerbegebiet: Gewerbegebiet Flugplatz Nord
Registernummer LBV: 600003007

Ergebnis der Flächenerfassung in ha (Digitalisierung)		Potenzialfläche:*	Jahr des Luftbildes: 2022
Gesamtfläche:	nutzbare Fläche:		
33,9	21,1	8,8	* Vermarktungszustand ist dabei nicht berücksichtigt

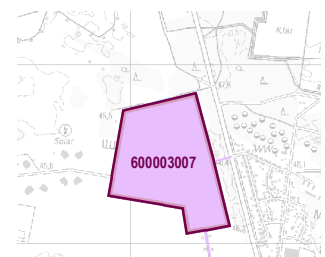


Gewerbegebietsflächen

- Gebäude-/Betriebsfläche
- Verkehrsfläche
- Potenzialfläche
- nicht gewerblich nutzbare Fläche (W, SO, PV, Grün, LW)
- Gewerbegebietsgrenze

Verkehr

- Autobahn
- Bundes-/Landesstraße
- Bahngleise
- ⊙ Bahnhof/Haltepunkt
- ⊕ öffentlicher Hafen



Standortübersicht

Gewerbegebiet Flugplatz Nord

Standortangaben

Gemeinde	Neuruppin
Amt/Verbandsgemeinde	Neuruppin (amtsfrei)
Landkreis	Ostprignitz-Ruppin
Gebietscharakteristik (LBV)	Gewerbegebiet
Altstandort vor 1990	k.A.
Kommunaler oder privater Eigentümer?	privater Eigentümer und kommunaler Träger

Planungsangaben (Quelle: Kommune bzw. Genehmigungsgrundlage)

Planungsstand/Baurecht	BP
<small>(rechtswirksamer BP/FNP; Baurecht nach §... BauGB)</small>	
Baugebiet, Art der baulichen Nutzung	GE
<small>(GI, GE, MI, SO)</small>	

Flächenangaben [ha]

	Sachdatenerhebung	Digitale Daten <small>(Quelle LBV)</small>
Gesamtfläche (Brutto)	34,0	33,9
nutzbare Fläche (Netto)	13,9	21,1
verfügbare Fläche (Potenzial)	7,9	8,8
		<small>(Luftbildinterpretation, BLP, siehe Kartendarstellung)</small>

Restriktionen

Einschränkungen bei Nutzbarkeit/Vermarktung	bauliche Gegebenheiten
<small>(planerische Gründe/Flächenzuschnitt, ungünstige bauliche oder natürliche Gegebenheiten, sonstige Hinweise)</small>	

Spezielle verkehrliche Anlagen im Gebiet

Bahn-/Gleisanschluss	nein
Hafen	nein

Erreichbarkeit

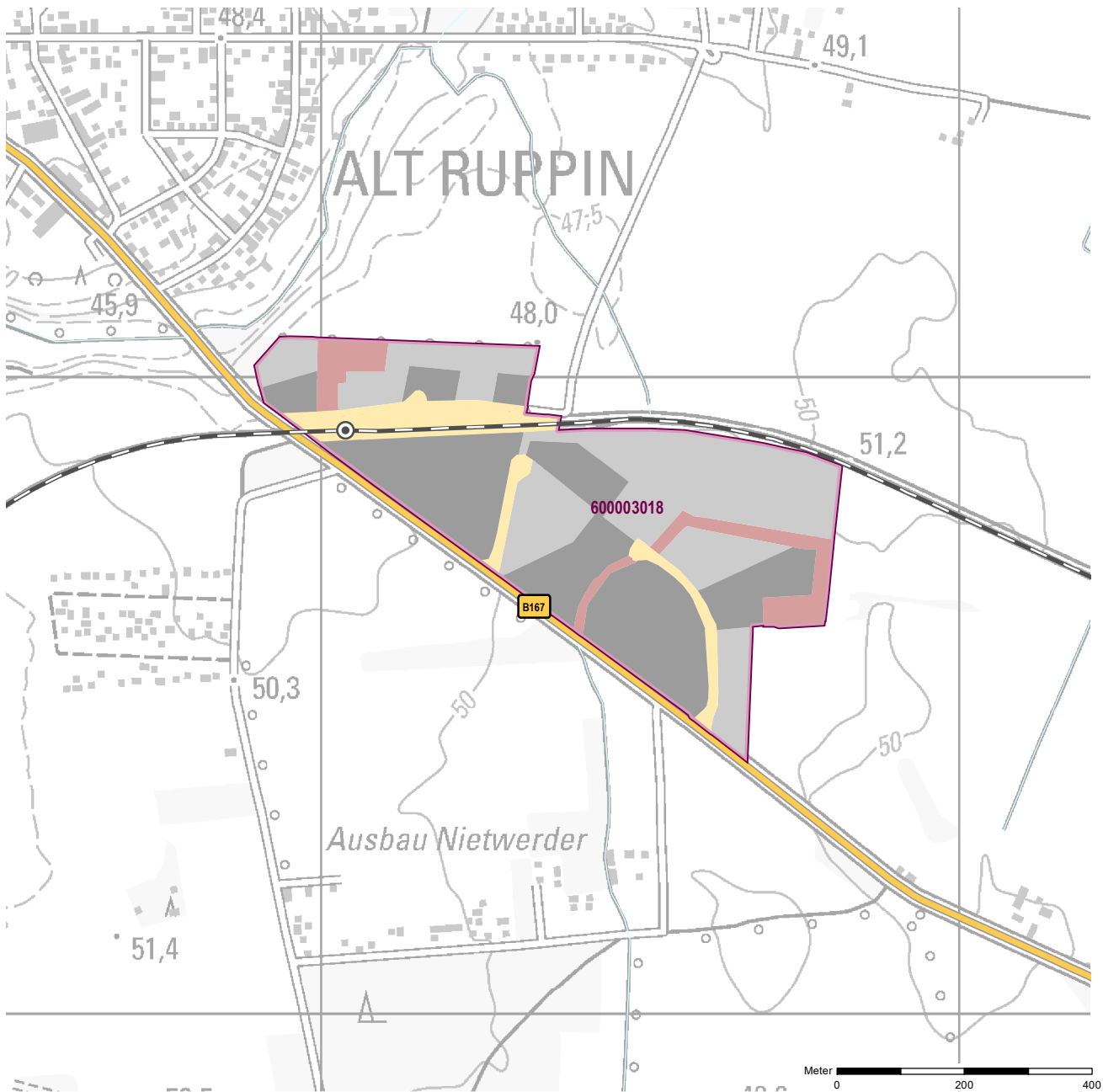
	[km]	
KV-Terminal		
Bundesautobahn (Anschlussstelle)	7	A 24 Neuruppin
Bundesstraße	1,2	B 167
Flughafen	102	Berlin Brandenburg BER
Verkehrslandeplatz	0	Kyritz
Bahnhof	1,8	Neuruppin

Impressum

Registernummer	600003007
Quelle (sofern nicht anders gekennzeichnet)	PLIS Internet (LBV), IHK-Studie 2016
Aufnahme-Jahr des Luftbildes	2022

Gemeinde: Neuruppin
Gewerbegebiet: Gewerbe- und Industriegebiet Alt Ruppin
Registernummer LBV: 600003018

Ergebnis der Flächenerfassung in ha (Digitalisierung)		Potenzialfläche:*	Jahr des Luftbildes: 2022
Gesamtfläche:	nutzbare Fläche:	11,3	* Vermarktungszustand ist dabei nicht berücksichtigt
28,0	22,7		

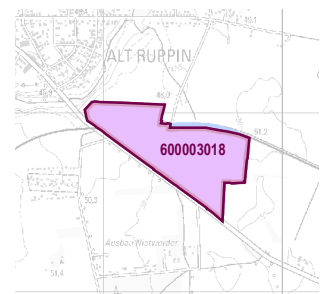


Gewerbegebietsflächen

- Gebäude-/Betriebsfläche
- Verkehrsfläche
- Potenzialfläche
- nicht gewerblich nutzbare Fläche (W, SO, PV, Grün, LW)
- Gewerbegebietsgrenze

Verkehr

- Autobahn
- Bundes-/Landesstraße
- Bahngleise
- ⊙ Bahnhof/Haltepunkt
- ⚓ öffentlicher Hafen



Standortübersicht

Gewerbe- und Industriegebiet Alt Ruppin

Standortangaben

Gemeinde	Neuruppin
Amt/Verbandsgemeinde	Neuruppin (amtsfrei)
Landkreis	Ostprignitz-Ruppin
Gebietscharakteristik (LBV)	Gewerbegebiet
Altstandort vor 1990	k.A.
Kommunaler oder privater Eigentümer?	privater Eigentümer

Planungsangaben (Quelle: Kommune bzw. Genehmigungsgrundlage)

Planungsstand/Baurecht	BP
<small>(rechtswirksamer BP/FNP; Baurecht nach §... BauGB)</small>	
Baugebiet, Art der baulichen Nutzung	GI, GE
<small>(GI, GE, MI, SO)</small>	

Flächenangaben [ha]

	Sachdatenerhebung	Digitale Daten <small>(Quelle LBV)</small>
Gesamtfläche (Brutto)	23,9	28,0
nutzbare Fläche (Netto)	11,9	22,7
verfügbare Fläche (Potenzial)	6,0	11,3

(Luftbildinterpretation, BLP, siehe Kartendarstellung)

Restriktionen

Einschränkungen bei Nutzbarkeit/Vermarktung	k.A.
<small>(planerische Gründe/Flächenzuschnitt, ungünstige bauliche oder natürliche Gegebenheiten, sonstige Hinweise)</small>	

Spezielle verkehrliche Anlagen im Gebiet

Bahn-/Gleisanschluss	ja
Hafen	nein

Erreichbarkeit

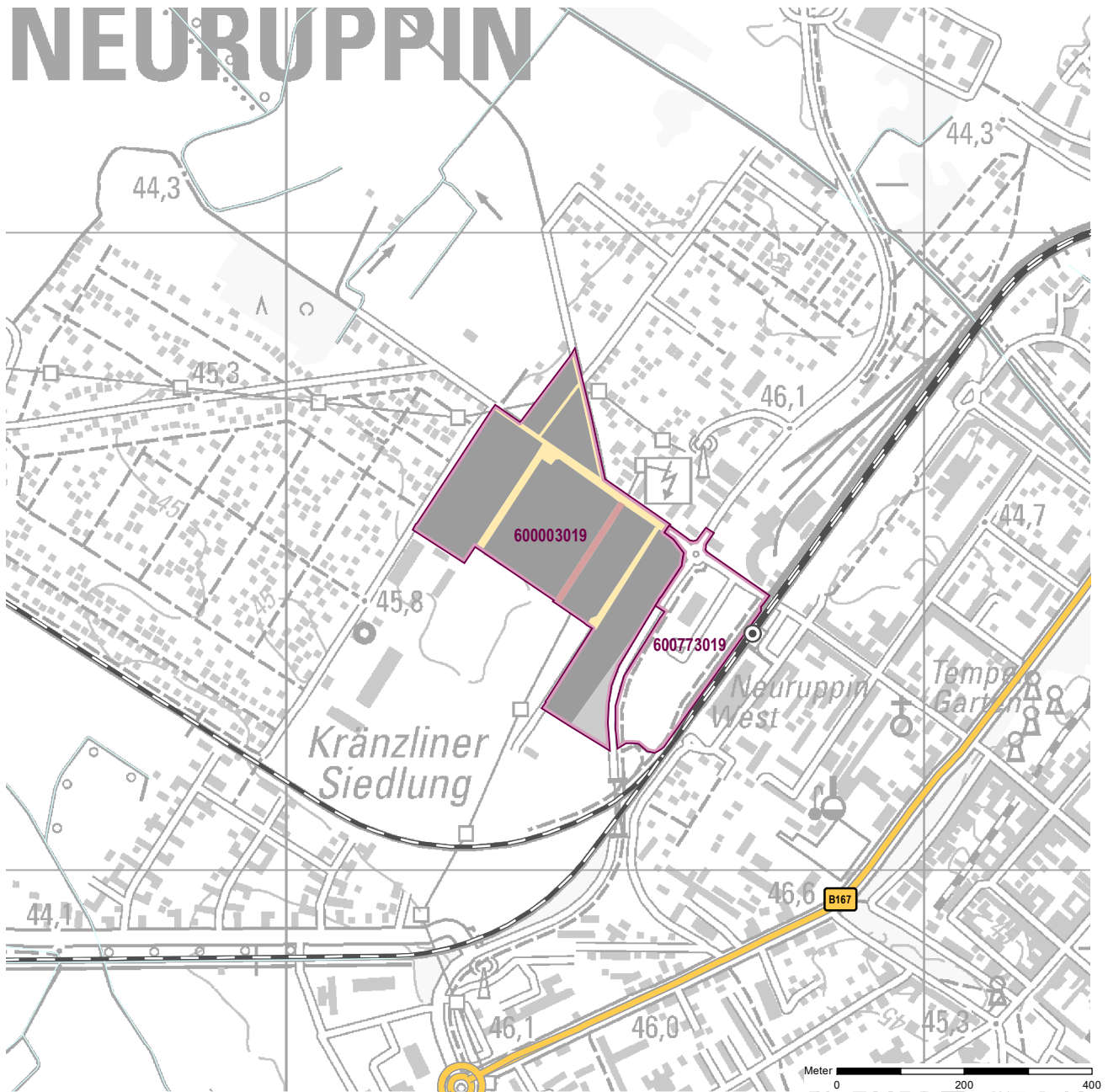
	[km]		
KV-Terminal			
Bundesautobahn (Anschlussstelle)	11	A 24	Neuruppin
Bundesstraße	0,2	B 167	
Flughafen			
Verkehrslandeplatz			
Bahnhof			

Impressum

Registernummer	600003018
Quelle (sofern nicht anders gekennzeichnet)	PLIS Internet (LBV)
Aufnahme-Jahr des Luftbildes	2022

Gemeinde: **Neuruppin**
 Gewerbegebiet: **Zur Mesche**
 Registernummer LBV: **600003019**

Ergebnis der Flächenerfassung in ha (Digitalisierung)		Potenzialfläche:*	Jahr des Luftbildes: 2022
Gesamtfläche:	nutzbare Fläche:		
10,4	9,1	0,5	* Vermarktungszustand ist dabei nicht berücksichtigt



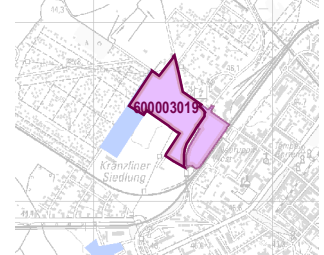
Gewerbegebietsflächen

- Gebäude-/Betriebsfläche
- Verkehrsfläche
- Potenzialfläche
- nicht gewerblich nutzbare Fläche (W, SO, PV, Grün, LW)
- Gewerbegebietsgrenze

Verkehr

- Autobahn
- Bundes-/Landesstraße
- Bahngleise
- ⊙ Bahnhof/Haltepunkt
- ⊕ öffentlicher Hafen

NEURUPPIN



Standortübersicht

Zur Mesche

Standortangaben

Gemeinde	Neuruppin
Amt/Verbandsgemeinde	Neuruppin (amtsfrei)
Landkreis	Ostprignitz-Ruppin
Gebietscharakteristik (LBV)	Gewerbegebiet
Altstandort vor 1990	k.A.
Kommunaler oder privater Eigentümer?	privater Eigentümer

Planungsangaben (Quelle: Kommune bzw. Genehmigungsgrundlage)

Planungsstand/Baurecht	BP
<small>(rechtswirksamer BP/FNP; Baurecht nach §... BauGB)</small>	
Baugebiet, Art der baulichen Nutzung	GE, MI
<small>(GI, GE, MI, SO)</small>	

Flächenangaben [ha]

	Sachdatenerhebung	Digitale Daten <small>(Quelle LBV)</small>
Gesamtfläche (Brutto)	10,0	10,4
nutzbare Fläche (Netto)	7,5	9,1
verfügbare Fläche (Potenzial)		0,5
		<small>(Luftbildinterpretation, BLP, siehe Kartendarstellung)</small>

Restriktionen

Einschränkungen bei Nutzbarkeit/Vermarktung	keine Einschränkung
<small>(planerische Gründe/Flächenzuschnitt, ungünstige bauliche oder natürliche Gegebenheiten, sonstige Hinweise)</small>	

Spezielle verkehrliche Anlagen im Gebiet

Bahn-/Gleisanschluss	nein
Hafen	nein

Erreichbarkeit

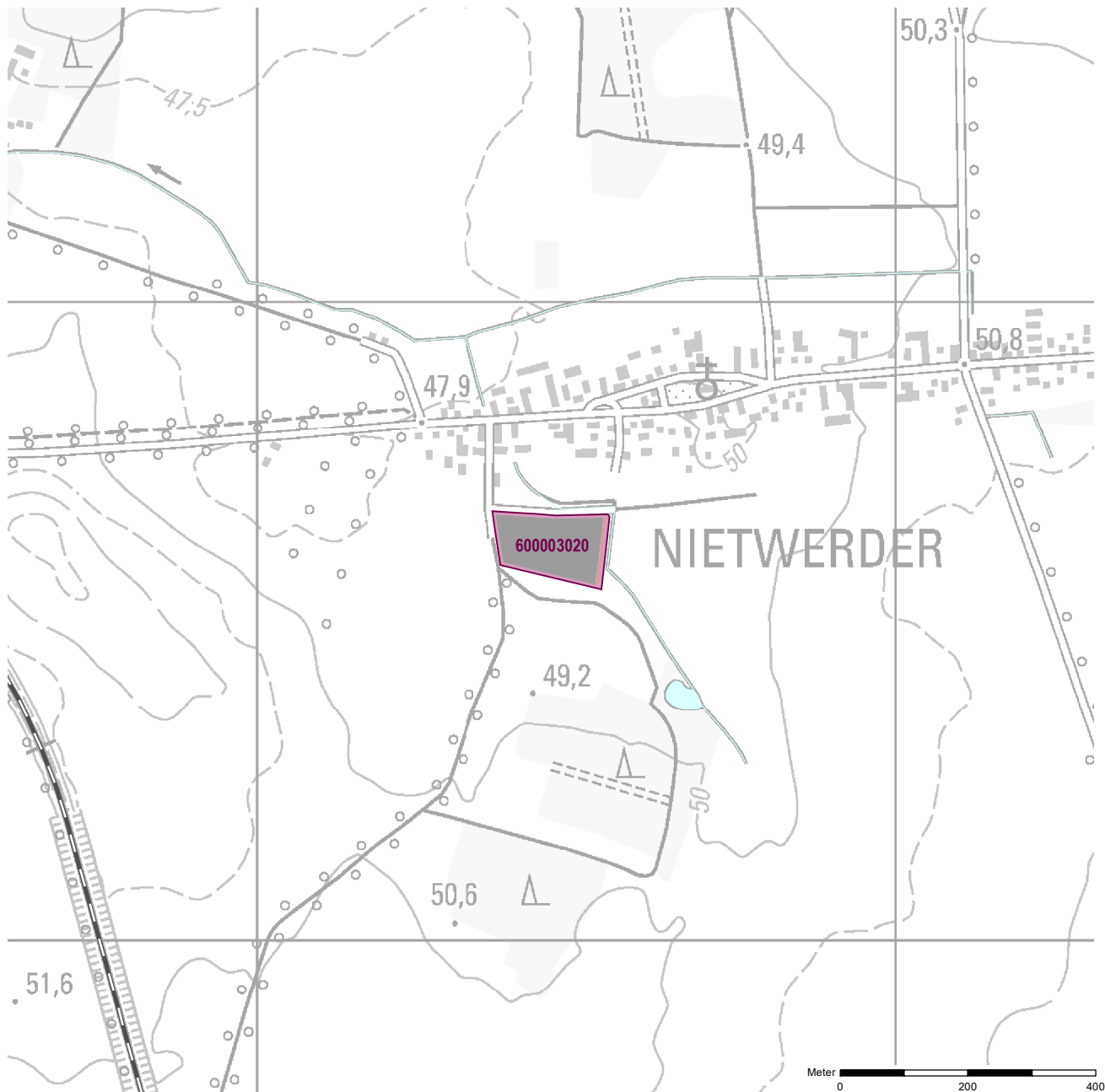
	[km]		
KV-Terminal			
Bundesautobahn (Anschlussstelle)	5	A 24	Neuruppin
Bundesstraße	0,7	B 167	
Flughafen			
Verkehrslandeplatz			
Bahnhof			

Impressum

Registernummer	600003019
Quelle (sofern nicht anders gekennzeichnet)	PLIS Internet (LBV)
Aufnahme-Jahr des Luftbildes	2022

Gemeinde: **Neuruppin**
 Gewerbegebiet: **Nietwerder**
 Registernummer LBV: **600003020**

Ergebnis der Flächenerfassung in ha (Digitalisierung)		Potenzialfläche:*	Jahr des Luftbildes: 2022
Gesamtfläche:	nutzbare Fläche:	0,0	* Vermarktungszustand ist dabei nicht berücksichtigt
1,7	1,6		

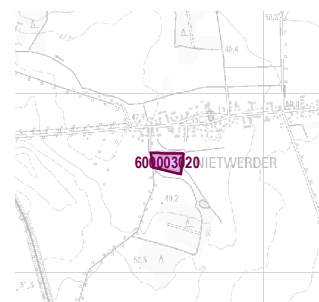


Gewerbegebietsflächen

- Gebäude-/Betriebsfläche
- Verkehrsfläche
- Potenzialfläche
- nicht gewerblich nutzbare Fläche (W, SO, PV, Grün, LW)
- Gewerbegebietsgrenze

Verkehr

- Autobahn
- Bundes-/Landesstraße
- Bahngleise
- ⊙ Bahnhof/Haltepunkt
- ⚓ öffentlicher Hafen



Standortübersicht

Nietwerder

Standortangaben

Gemeinde	Neuruppin
Amt/Verbandsgemeinde	Neuruppin (amtsfrei)
Landkreis	Ostprignitz-Ruppin
Gebietscharakteristik (LBV)	Gewerbestandort
Altstandort vor 1990	k.A.
Kommunaler oder privater Eigentümer?	k.A.

Planungsangaben (Quelle: Kommune bzw. Genehmigungsgrundlage)

Planungsstand/Baurecht	BP
<small>(rechtswirksamer BP/FNP; Baurecht nach §... BauGB)</small>	
Baugebiet, Art der baulichen Nutzung	MI
<small>(GI, GE, MI, SO)</small>	

Flächenangaben [ha]

	Sachdatenerhebung	Digitale Daten <small>(Quelle LBV)</small>
Gesamtfläche (Brutto)	1,8	1,7
nutzbare Fläche (Netto)	1,4	1,6
verfügbare Fläche (Potenzial)	0,0	0,0
		<small>(Luftbildinterpretation, BLP, siehe Kartendarstellung)</small>

Restriktionen

Einschränkungen bei Nutzbarkeit/Vermarktung	k.A.
<small>(planerische Gründe/Flächenzuschnitt, ungünstige bauliche oder natürliche Gegebenheiten, sonstige Hinweise)</small>	

Spezielle verkehrliche Anlagen im Gebiet

Bahn-/Gleisanschluss	nein
Hafen	nein

Erreichbarkeit

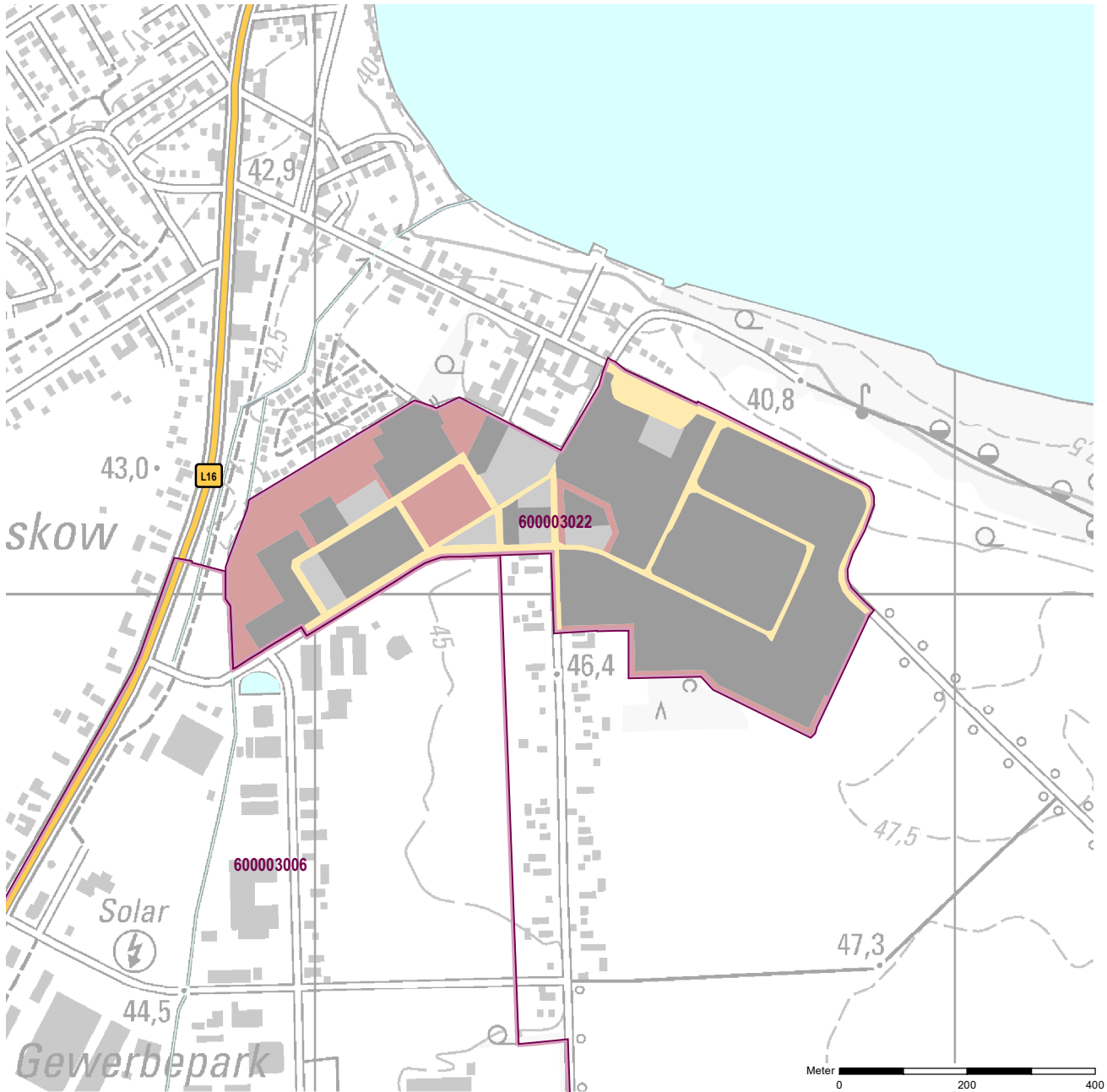
	[km]		
KV-Terminal			
Bundesautobahn (Anschlussstelle)	9	A 24	Neuruppin
Bundesstraße	3,1	B 167	
Flughafen			
Verkehrslandeplatz			
Bahnhof			

Impressum

Registernummer	600003020
Quelle (sofern nicht anders gekennzeichnet)	PLIS Internet (LBV)
Aufnahme-Jahr des Luftbildes	2022

Gemeinde: Neuruppin
 Gewerbegebiet: EPW - Gewerbegebiet
 Registernummer LBV: 600003022

Ergebnis der Flächenerfassung in ha (Digitalisierung)			
Gesamtfläche:	nutzbare Fläche:	Potenzialfläche:*	Jahr des Luftbildes: 2022
31,8	22,6	2,4	* Vermarktungszustand ist dabei nicht berücksichtigt

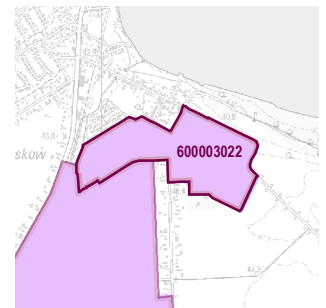


Gewerbegebietsflächen

- Gebäude-/Betriebsfläche
- Verkehrsfläche
- Potenzialfläche
- nicht gewerblich nutzbare Fläche (W, SO, PV, Grün, LW)
- Gewerbegebietsgrenze

Verkehr

- Autobahn
- Bundes-/Landesstraße
- Bahngleise
- ⊙ Bahnhof/Haltepunkt
- ⊕ öffentlicher Hafen



Genehmigte bzw. rechtswirksame BP/FNP
 BP (Haupt-)Nutzung Gewerbe
 gewerbliche FNP-Fläche

Standortübersicht

EPW - Gewerbegebiet

Standortangaben

Gemeinde	Neuruppin
Amt/Verbandsgemeinde	Neuruppin (amtsfrei)
Landkreis	Ostprignitz-Ruppin
Gebietscharakteristik (LBV)	Gewerbegebiet PV
Altstandort vor 1990	k.A.
Kommunaler oder privater Eigentümer?	privater Eigentümer

Planungsangaben (Quelle: Kommune bzw. Genehmigungsgrundlage)

Planungsstand/Baurecht	BP
<small>(rechtswirksamer BP/FNP; Baurecht nach §... BauGB)</small>	
Baugebiet, Art der baulichen Nutzung	GE
<small>(GI, GE, MI, SO)</small>	

Flächenangaben [ha]

	Sachdatenerhebung	Digitale Daten <small>(Quelle LBV)</small>
Gesamtfläche (Brutto)	30,0	31,8
nutzbare Fläche (Netto)	22,5	22,6
verfügbare Fläche (Potenzial)		2,4
		<small>(Luftbildinterpretation, BLP, siehe Kartendarstellung)</small>

Restriktionen

Einschränkungen bei Nutzbarkeit/Vermarktung	keine Einschränkung
<small>(planerische Gründe/Flächenzuschnitt, ungünstige bauliche oder natürliche Gegebenheiten, sonstige Hinweise)</small>	

Spezielle verkehrliche Anlagen im Gebiet

Bahn-/Gleisanschluss	nein
Hafen	nein

Erreichbarkeit

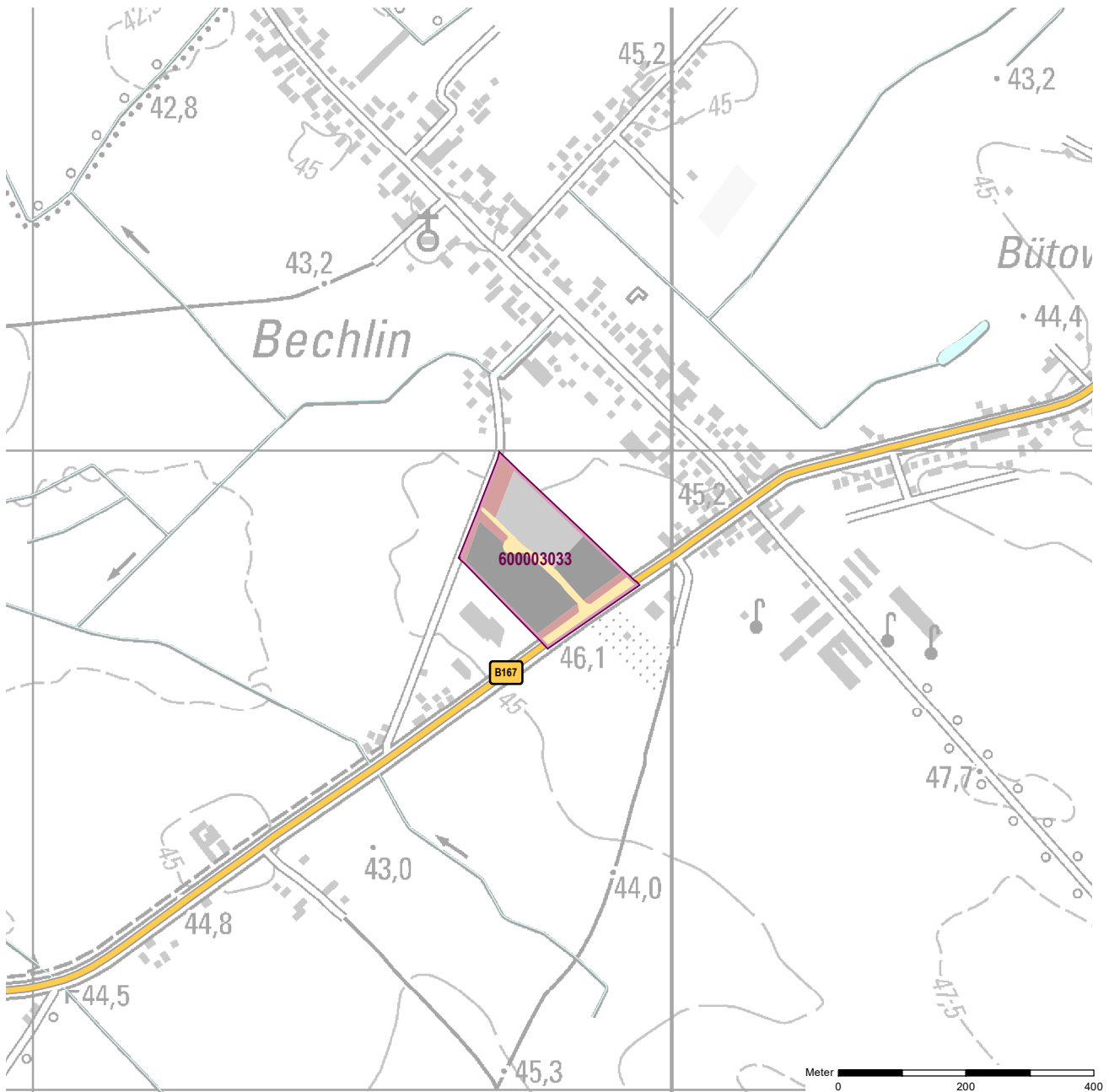
	[km]		
KV-Terminal			
Bundesautobahn (Anschlussstelle)	4	A 24	Neuruppin-Süd
Bundesstraße	4,3	B 167	
Flughafen			
Verkehrslandeplatz			
Bahnhof			

Impressum

Registernummer	600003022
Quelle (sofern nicht anders gekennzeichnet)	PLIS Internet (LBV)
Aufnahme-Jahr des Luftbildes	2022

Gemeinde: Neuruppin
Gewerbegebiet: Bechliner Chaussee
Registernummer LBV: 600003033

Ergebnis der Flächenerfassung in ha (Digitalisierung)		Potenzialfläche:*	Jahr des Luftbildes: 2022
Gesamtfläche:	nutzbare Fläche:		
4,2	2,9	1,1	* Vermarktungszustand ist dabei nicht berücksichtigt

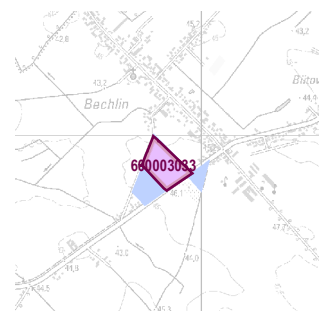


Gewerbegebietsflächen

- Gebäude-/Betriebsfläche
- Verkehrsfläche
- Potenzialfläche
- nicht gewerblich nutzbare Fläche (W, SO, PV, Grün, LW)
- Gewerbegebietsgrenze

Verkehr

- Autobahn
- Bundes-/Landesstraße
- Bahngleise
- ⊙ Bahnhof/Haltepunkt
- ⊕ öffentlicher Hafen



Standortübersicht

Bechliner Chaussee

Standortangaben

Gemeinde	Neuruppin
Amt/Verbandsgemeinde	Neuruppin (amtsfrei)
Landkreis	Ostprignitz-Ruppin
Gebietscharakteristik (LBV)	Gewerbestandort
Altstandort vor 1990	k.A.
Kommunaler oder privater Eigentümer?	k.A.

Planungsangaben (Quelle: Kommune bzw. Genehmigungsgrundlage)

Planungsstand/Baurecht	BP
<small>(rechtswirksamer BP/FNP; Baurecht nach §... BauGB)</small>	
Baugebiet, Art der baulichen Nutzung	GE
<small>(GI, GE, MI, SO)</small>	

Flächenangaben [ha]

	Sachdatenerhebung	Digitale Daten <small>(Quelle LBV)</small>
Gesamtfläche (Brutto)	4,0	4,2
nutzbare Fläche (Netto)	3,0	2,9
verfügbare Fläche (Potenzial)		1,1
		<small>(Luftbildinterpretation, BLP, siehe Kartendarstellung)</small>

Restriktionen

Einschränkungen bei Nutzbarkeit/Vermarktung	keine Einschränkung
<small>(planerische Gründe/Flächenzuschnitt, ungünstige bauliche oder natürliche Gegebenheiten, sonstige Hinweise)</small>	

Spezielle verkehrliche Anlagen im Gebiet

Bahn-/Gleisanschluss	nein
Hafen	nein

Erreichbarkeit

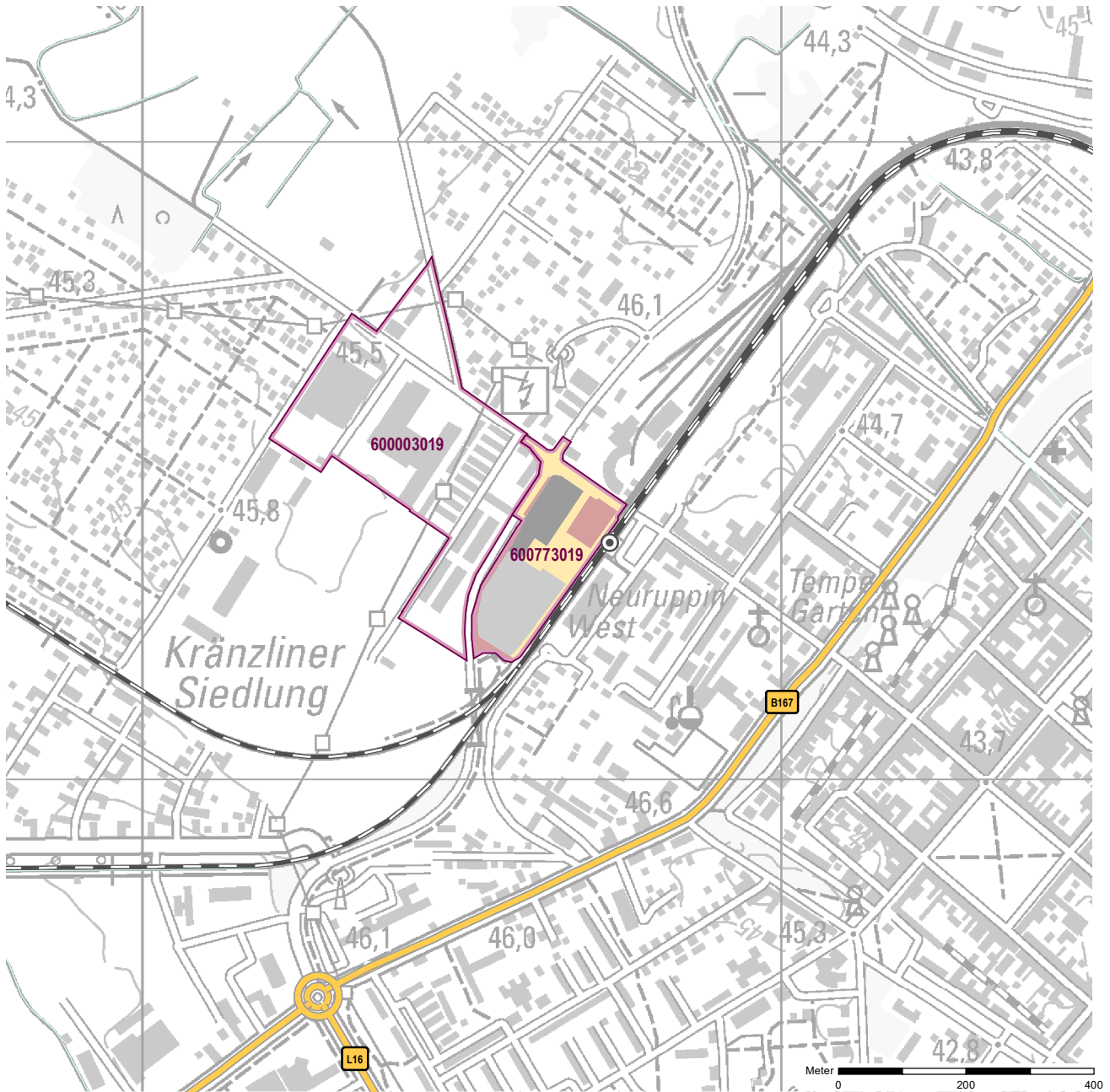
	[km]		
KV-Terminal			
Bundesautobahn (Anschlussstelle)	2	A 24	Neuruppin
Bundesstraße	0,1	B 167	
Flughafen			
Verkehrslandeplatz			
Bahnhof			

Impressum

Registernummer	600003033
Quelle (sofern nicht anders gekennzeichnet)	PLIS Internet (LBV)
Aufnahme-Jahr des Luftbildes	2022

Gemeinde: Neuruppin
Gewerbegebiet: Certaldo Ring
Registernummer LBV: 600773019

Ergebnis der Flächenerfassung in ha (Digitalisierung)		Potenzialfläche:*	Jahr des Luftbildes: 2022
Gesamtfläche:	nutzbare Fläche:		
4,0	1,9	1,3	* Vermarktungszustand ist dabei nicht berücksichtigt

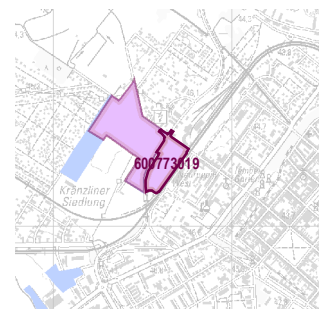


Gewerbegebietsflächen

- Gebäude-/Betriebsfläche
- Verkehrsfläche
- Potenzialfläche
- nicht gewerblich nutzbare Fläche (W, SO, PV, Grün, LW)
- Gewerbegebietsgrenze

Verkehr

- Autobahn
- Bundes-/Landesstraße
- Bahngleise
- Bahnhof/Haltepunkt
- öffentlicher Hafen



Genehmigte bzw. rechtswirksame BP/FNP
 BP (Haupt-)Nutzung Gewerbe
 gewerbliche FNP-Fläche

Standortübersicht

Certaldo Ring

Standortangaben

Gemeinde	Neuruppin
Amt/Verbandsgemeinde	Neuruppin (amtsfrei)
Landkreis	Ostprignitz-Ruppin
Gebietscharakteristik (LBV)	Gewerbestandort
Altstandort vor 1990	k.A.
Kommunaler oder privater Eigentümer?	kommunaler Träger

Planungsangaben (Quelle: Kommune bzw. Genehmigungsgrundlage)

Planungsstand/Baurecht	BP
<small>(rechtswirksamer BP/FNP; Baurecht nach §... BauGB)</small>	
Baugebiet, Art der baulichen Nutzung	GE
<small>(GI, GE, MI, SO)</small>	

Flächenangaben [ha]

	Sachdatenerhebung	Digitale Daten <small>(Quelle LBV)</small>
Gesamtfläche (Brutto)	4,0	4,0
nutzbare Fläche (Netto)	2,2	1,9
verfügbare Fläche (Potenzial)		1,3
		<small>(Luftbildinterpretation, BLP, siehe Kartendarstellung)</small>

Restriktionen

Einschränkungen bei Nutzbarkeit/Vermarktung	keine Einschränkung
<small>(planerische Gründe/Flächenzuschnitt, ungünstige bauliche oder natürliche Gegebenheiten, sonstige Hinweise)</small>	

Spezielle verkehrliche Anlagen im Gebiet

Bahn-/Gleisanschluss	nein
Hafen	nein

Erreichbarkeit

	[km]		
KV-Terminal			
Bundesautobahn (Anschlussstelle)	5	A 24	Neuruppin
Bundesstraße	0,7	B 167	
Flughafen			
Verkehrslandeplatz			
Bahnhof			

Impressum

Registernummer	600773019
Quelle (sofern nicht anders gekennzeichnet)	PLIS Internet (LBV)
Aufnahme-Jahr des Luftbildes	2022