

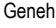




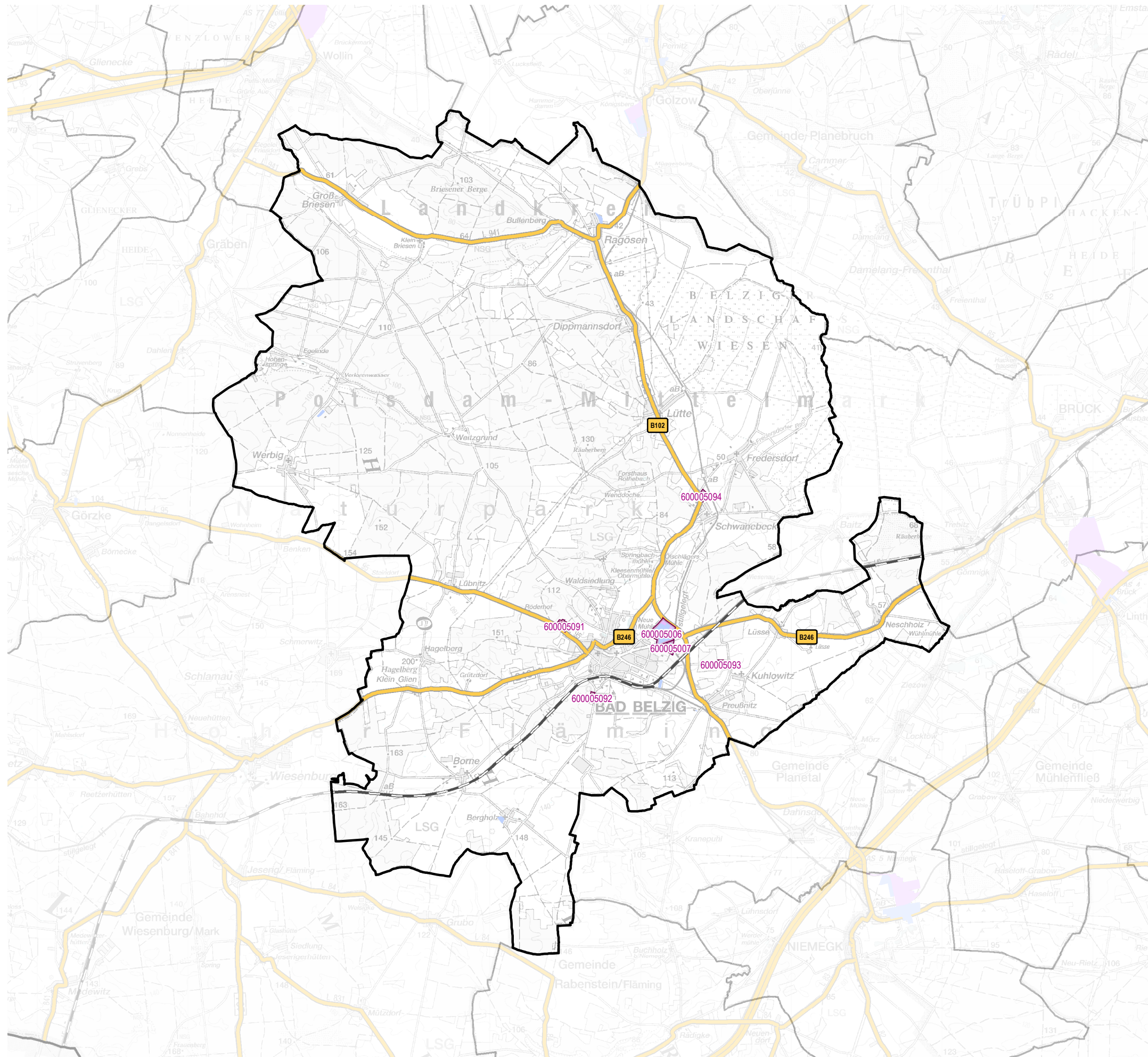


## Gewerbegebiete von Bad Belzig

-  Gewerbegebietsgrenze LBV
-  Bundesautobahn
-  Genehmigte bzw. rechtswirksame BP/FNP
-  Bundes-/Landesstraße
-  BP (Haupt-)Nutzung Gewerbe
-  Bahnleiße
-  gewerbliche FNP-Fläche

### GWG mit Registernummer (verkürzt)

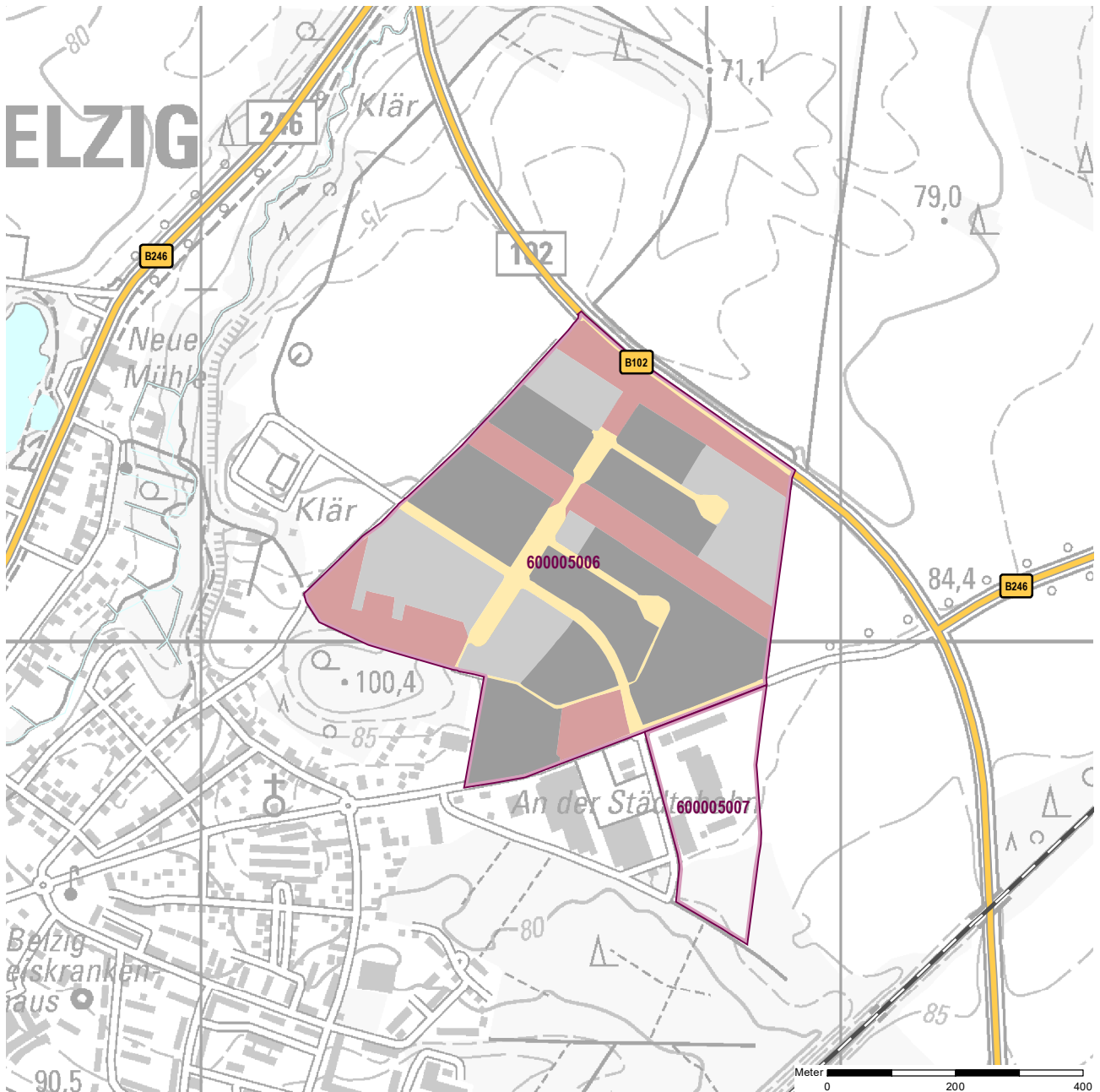
- 5006 Gewerbegebiet "Seedoche"
- 5007 An der Städtebahn
- 5091 Gewerbefläche Lübnitzer Straße/Forstweg
- 5092 Gewerbefläche Westlich Berkholzer Straße
- 5093 Gewerbefläche Kuhlowitz-Ausbau
- 5094 Gewerbefläche Schwanebeck



Hinweis:  
Die Kartendarstellung basiert auf geometrischen Daten des LGB Brandenburg (© GeoBasis-DE/LGB 2024, dl-de/by-2-0).  
Sie wurde redaktionell und grafisch überarbeitet und mit Daten der Bauleitplanung und eigener Erhebung erweitert.  
© LBV, Dez. Raumbeobachtung und Stadtmonitoring (2025)

**Gemeinde:** Bad Belzig  
**Gewerbegebiet:** Gewerbegebiet "Seedoche"  
**Registernummer LBV:** 600005006

Ergebnis der Flächenerfassung in ha (Digitalisierung)		Jahr des Luftbildes: 2024	
Gesamtfläche:	nutzbare Fläche:	Potenzialfläche:*	
32,1	20,9	7,3	* Vermarktungszustand ist dabei nicht berücksichtigt

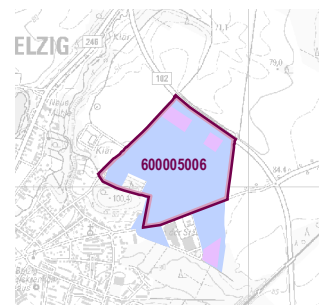


**Gewerbegebietsflächen**

- Gebäude-/Betriebsfläche
- Verkehrsfläche
- Potenzialfläche
- nicht gewerblich nutzbare Fläche (W, SO, PV, Grün, LW)
- Gewerbegebietsgrenze

**Verkehr**

- Autobahn
- Bundes-/Landesstraße
- Bahngleise
- ⊙ Bahnhof/Haltepunkt
- ⊕ öffentlicher Hafen



Genehmigte bzw. rechtswirksame BP/FNP  
 BP (Haupt-)Nutzung Gewerbe  
 gewerbliche FNP-Fläche

# Standortübersicht

## Gewerbegebiet "Seedoche"

### Standortangaben

Gemeinde	Bad Belzig
Amt/Verbandsgemeinde	Bad Belzig (amtsfrei)
Landkreis	Potsdam-Mittelmark
Gebietscharakteristik (LBV)	Gewerbegebiet
Altstandort vor 1990	k.A.
Kommunaler oder privater Eigentümer?	kommunaler Träger

### Planungsangaben (Quelle: Kommune bzw. Genehmigungsgrundlage)

Planungsstand/Baurecht	FNP
<small>(rechtswirksamer BP/FNP; Baurecht nach §... BauGB)</small>	
Baugebiet, Art der baulichen Nutzung	GE
<small>(GI, GE, MI, SO)</small>	

### Flächenangaben [ha]

	Sachdatenerhebung	Digitale Daten <small>(Quelle LBV)</small>
Gesamtfläche (Brutto)	32,0	32,1
nutzbare Fläche (Netto)	17,5	20,9
verfügbare Fläche (Potenzial)	7,7	7,3
		<small>(Luftbildinterpretation, BLP, siehe Kartendarstellung)</small>

### Restriktionen

Einschränkungen bei Nutzbarkeit/Vermarktung	keine Einschränkung
<small>(planerische Gründe/Flächenzuschnitt, ungünstige bauliche oder natürliche Gegebenheiten, sonstige Hinweise)</small>	

### Spezielle verkehrliche Anlagen im Gebiet

Bahn-/Gleisanschluss	nein
Hafen	nein

### Erreichbarkeit

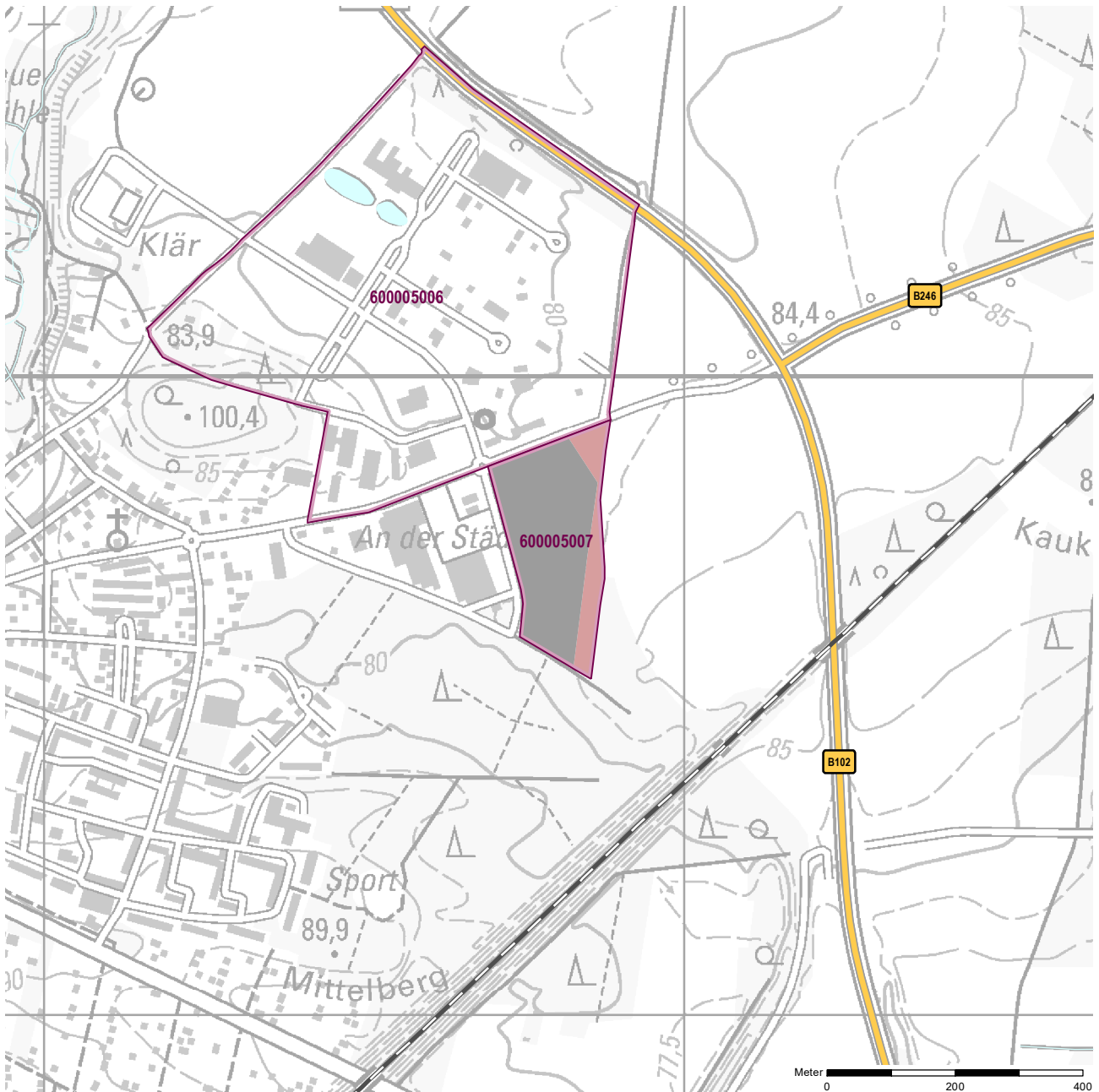
	[km]	
KV-Terminal	37	Stadthafen Brandenburg a. d. H. (trimodal)
Bundesautobahn (Anschlussstelle)	9	A 9 Niemegek
Bundesstraße	0,4	B 246/102
Flughafen	93	Berlin Brandenburg BER
Verkehrslandeplatz		
Bahnhof	1	Bad Belzig (RE 7)

### Impressum

Registernummer	600005006
Quelle (sofern nicht anders gekennzeichnet)	Internet LK PM Exposé
Aufnahme-Jahr des Luftbildes	2024

**Gemeinde:** Bad Belzig  
**Gewerbegebiet:** An der Städtebahn  
**Registernummer LBV:** 600005007

Ergebnis der Flächenerfassung in ha (Digitalisierung)		Potenzialfläche:*	Jahr des Luftbildes: 2024
Gesamtfläche:	nutzbare Fläche:		
4,9	3,9	0,0	* Vermarktungszustand ist dabei nicht berücksichtigt

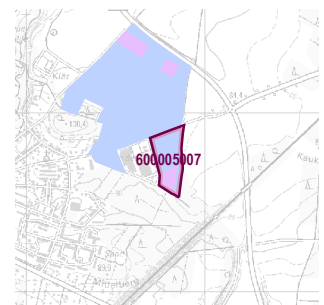


**Gewerbegebietsflächen**

- Gebäude-/Betriebsfläche
- Verkehrsfläche
- Potenzialfläche
- nicht gewerblich nutzbare Fläche (W, SO, PV, Grün, LW)
- Gewerbegebietsgrenze

**Verkehr**

- Autobahn
- Bundes-/Landesstraße
- Bahngleise
- ⊙ Bahnhof/Haltepunkt
- ⊕ öffentlicher Hafen



# Standortübersicht

## An der Städtebahn

### Standortangaben

Gemeinde	Bad Belzig
Amt/Verbandsgemeinde	Bad Belzig (amtsfrei)
Landkreis	Potsdam-Mittelmark
Gebietscharakteristik (LBV)	Gewerbestandort
Altstandort vor 1990	nein
Kommunaler oder privater Eigentümer?	k.A.

### Planungsangaben (Quelle: Kommune bzw. Genehmigungsgrundlage)

Planungsstand/Baurecht	FNP
<small>(rechtswirksamer BP/FNP; Baurecht nach §... BauGB)</small>	
Baugebiet, Art der baulichen Nutzung	G
<small>(GI, GE, MI, SO)</small>	

### Flächenangaben [ha]

	Sachdatenerhebung	Digitale Daten <small>(Quelle LBV)</small>
Gesamtfläche (Brutto)	5,0	4,9
nutzbare Fläche (Netto)	5,0	3,9
verfügbare Fläche (Potenzial)		0,0
		<small>(Luftbildinterpretation, BLP, siehe Kartendarstellung)</small>

### Restriktionen

Einschränkungen bei Nutzbarkeit/Vermarktung	keine Einschränkung
<small>(planerische Gründe/Flächenzuschnitt, ungünstige bauliche oder natürliche Gegebenheiten, sonstige Hinweise)</small>	

### Spezielle verkehrliche Anlagen im Gebiet

Bahn-/Gleisanschluss	nein
Hafen	nein

### Erreichbarkeit

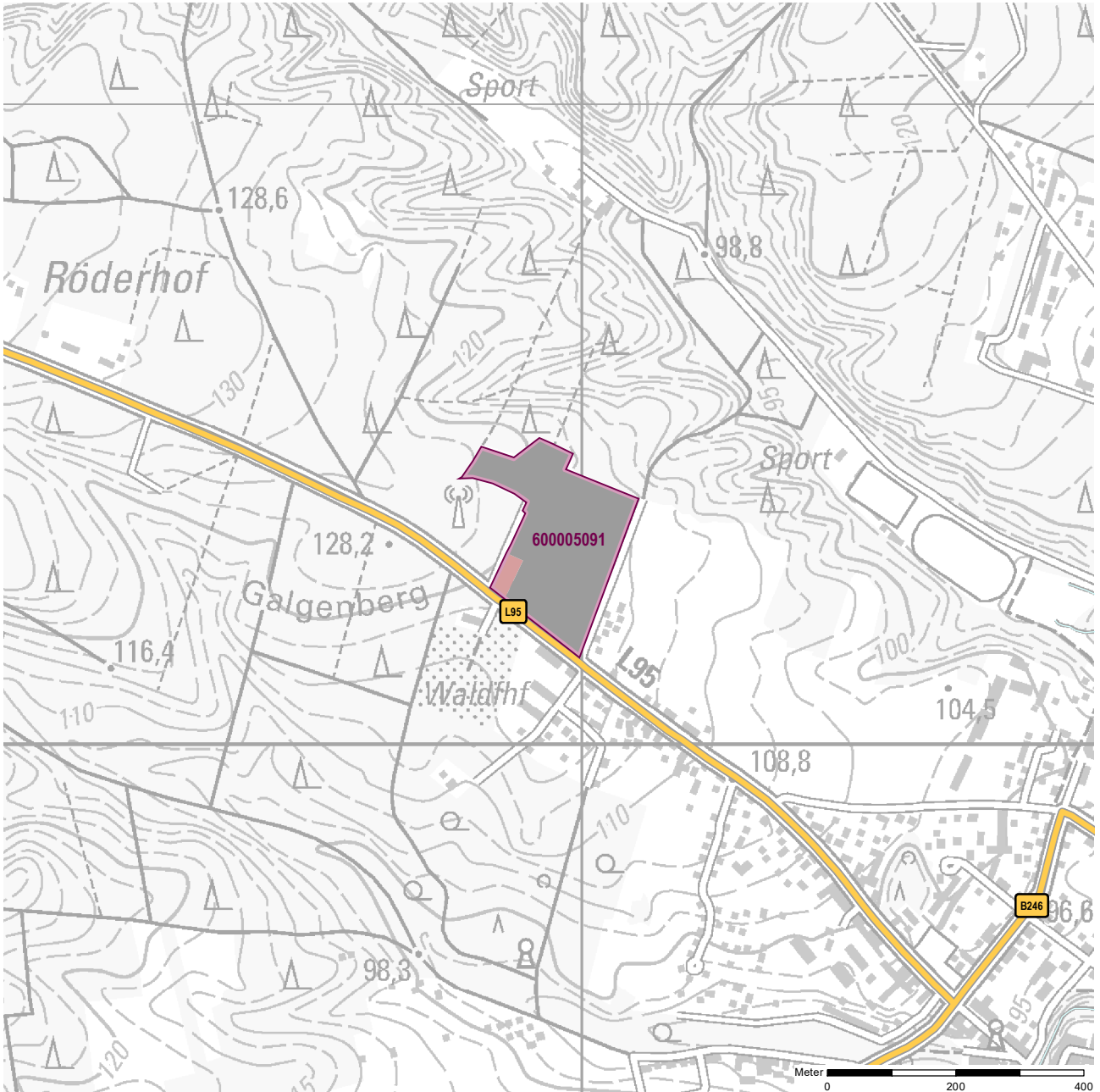
	[km]	
KV-Terminal	37	Stadthafen Brandenburg a. d. H. (trimodal)
Bundesautobahn (Anschlussstelle)	10	A 9 Niemegek
Bundesstraße	0,5	B 102/246
Flughafen	92	Berlin Brandenburg BER
Verkehrslandeplatz		
Bahnhof	3	Bad Belzig (RE 7)

### Impressum

Registernummer	600005007
Quelle (sofern nicht anders gekennzeichnet)	PLIS Internet (LBV)
Aufnahme-Jahr des Luftbildes	2024

**Gemeinde:** Bad Belzig  
**Gewerbegebiet:** Gewerbefläche Lübnitzer Straße/Forstweg  
**Registernummer LBV:** 600005091

Ergebnis der Flächenerfassung in ha (Digitalisierung)		Potenzialfläche:*	Jahr des Luftbildes: 2024
Gesamtfläche:	nutzbare Fläche:		
4,7	4,5	0,0	* Vermarktungszustand ist dabei nicht berücksichtigt

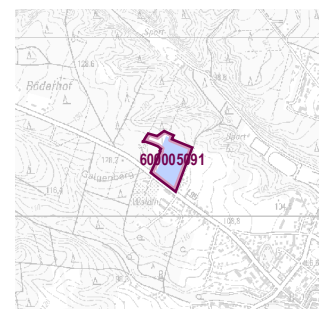


**Gewerbegebietsflächen**

- Gebäude-/Betriebsfläche
- Verkehrsfläche
- Potenzialfläche
- nicht gewerblich nutzbare Fläche (W, SO, PV, Grün, LW)
- Gewerbegebietsgrenze

**Verkehr**

- Autobahn
- Bundes-/Landesstraße
- Bahngleise
- ⊙ Bahnhof/Haltepunkt
- ⊕ öffentlicher Hafen



## Standortübersicht

### Gewerbefläche Lübnitzer Straße/Forstweg

#### Standortangaben

Gemeinde	Bad Belzig
Amt/Verbandsgemeinde	Bad Belzig (amtsfrei)
Landkreis	Potsdam-Mittelmark
Gebietscharakteristik (LBV)	Gewerbestandort
Altstandort vor 1990	k.A.
Kommunaler oder privater Eigentümer?	privater Eigentümer

#### Planungsangaben (Quelle: Kommune bzw. Genehmigungsgrundlage)

Planungsstand/Baurecht	FNP
<small>(rechtswirksamer BP/FNP; Baurecht nach §... BauGB)</small>	
Baugebiet, Art der baulichen Nutzung	G
<small>(GI, GE, MI, SO)</small>	

#### Flächenangaben [ha]

	Sachdatenerhebung	Digitale Daten <small>(Quelle LBV)</small>
Gesamtfläche (Brutto)	4,0	4,7
nutzbare Fläche (Netto)	3,8	4,5
verfügbare Fläche (Potenzial)	0,0	0,0
		<small>(Luftbildinterpretation, BLP, siehe Kartendarstellung)</small>

#### Restriktionen

Einschränkungen bei Nutzbarkeit/Vermarktung	keine Einschränkung
<small>(planerische Gründe/Flächenzuschnitt, ungünstige bauliche oder natürliche Gegebenheiten, sonstige Hinweise)</small>	

#### Spezielle verkehrliche Anlagen im Gebiet

Bahn-/Gleisanschluss	nein
Hafen	nein

#### Erreichbarkeit

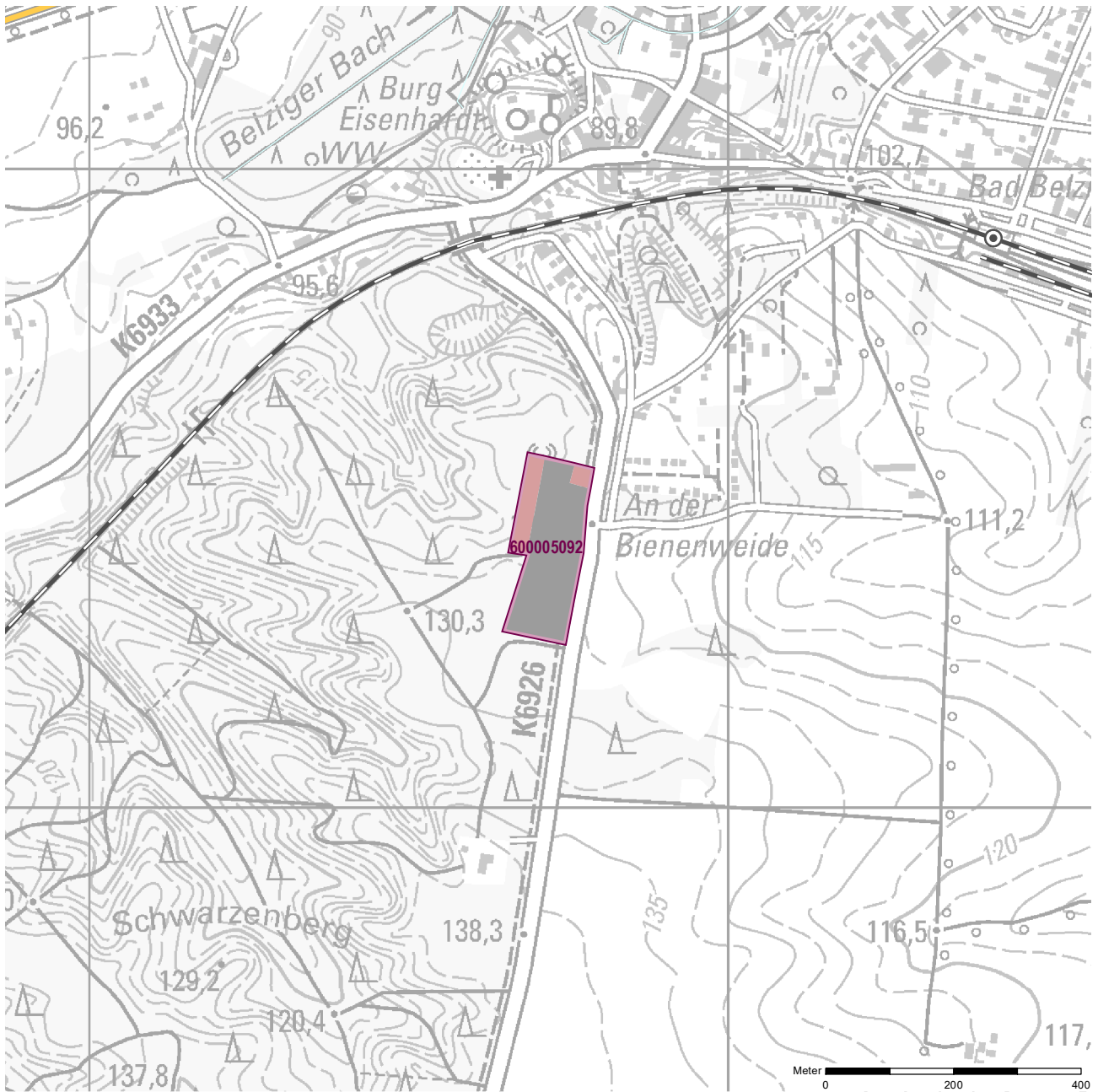
	[km]		
KV-Terminal			
Bundesautobahn (Anschlussstelle)	11	A 9	Niemegk
Bundesstraße	1,1	B 246	
Flughafen			
Verkehrslandeplatz			
Bahnhof			

#### Impressum

Registernummer	600005091
Quelle (sofern nicht anders gekennzeichnet)	PLIS Internet (LBV)
Aufnahme-Jahr des Luftbildes	2024

**Gemeinde:** Bad Belzig  
**Gewerbegebiet:** Gewerbefläche Westlich Berkholzer Straße  
**Registernummer LBV:** 600005092

Ergebnis der Flächenerfassung in ha (Digitalisierung)		Jahr des Luftbildes: 2024	
Gesamtfläche:	nutzbare Fläche:	Potenzialfläche:*	
2,9	2,4	0,0	* Vermarktungszustand ist dabei nicht berücksichtigt

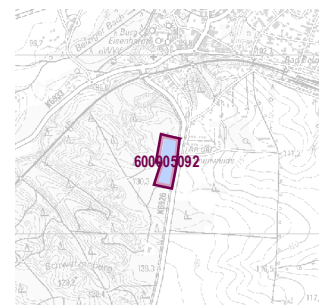


### Gewerbegebietsflächen

- Gebäude-/Betriebsfläche
- Verkehrsfläche
- Potenzialfläche
- nicht gewerblich nutzbare Fläche (W, SO, PV, Grün, LW)
- Gewerbegebietsgrenze

### Verkehr

- Autobahn
- Bundes-/Landesstraße
- Bahngleise
- + Bahnhof/Haltepunkt
- ⚓ öffentlicher Hafen



## Standortübersicht

### Gewerbefläche Westlich Berkholzer Straße

#### Standortangaben

Gemeinde	Bad Belzig
Amt/Verbandsgemeinde	Bad Belzig (amtsfrei)
Landkreis	Potsdam-Mittelmark
Gebietscharakteristik (LBV)	Gewerbestandort
Altstandort vor 1990	k.A.
Kommunaler oder privater Eigentümer?	privater Eigentümer

#### Planungsangaben (Quelle: Kommune bzw. Genehmigungsgrundlage)

Planungsstand/Baurecht	FNP
<small>(rechtswirksamer BP/FNP; Baurecht nach §... BauGB)</small>	
Baugebiet, Art der baulichen Nutzung	G
<small>(GI, GE, MI, SO)</small>	

#### Flächenangaben [ha]

	Sachdatenerhebung	Digitale Daten (Quelle LBV)
Gesamtfläche (Brutto)	3,0	2,9
nutzbare Fläche (Netto)	2,5	2,4
verfügbare Fläche (Potenzial)	0,0	0,0
<small>(Luftbildinterpretation, BLP, siehe Kartendarstellung)</small>		

#### Restriktionen

Einschränkungen bei Nutzbarkeit/Vermarktung	keine Einschränkung
<small>(planerische Gründe/Flächenzuschnitt, ungünstige bauliche oder natürliche Gegebenheiten, sonstige Hinweise)</small>	

#### Spezielle verkehrliche Anlagen im Gebiet

Bahn-/Gleisanschluss	nein
Hafen	nein

#### Erreichbarkeit

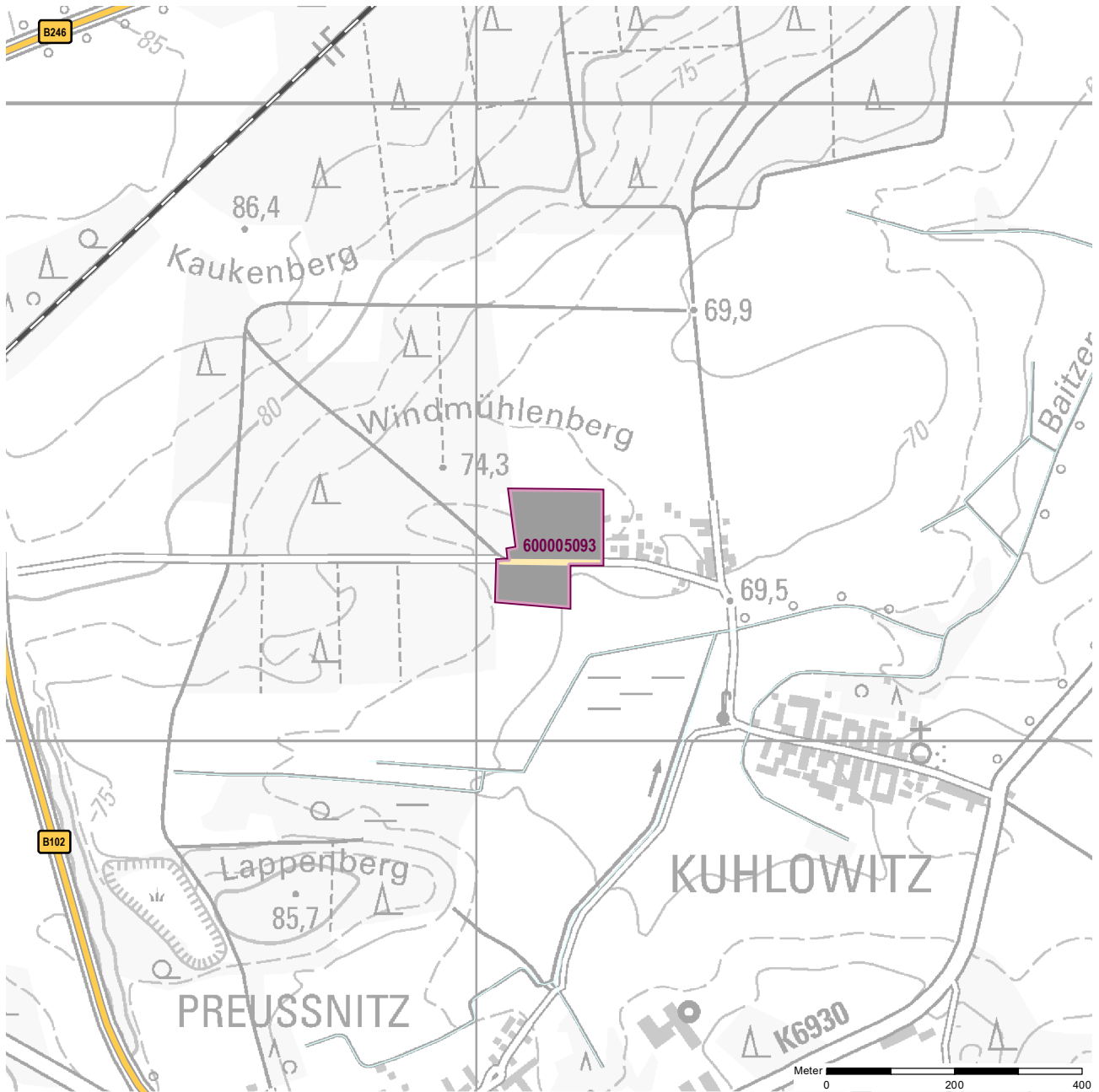
	[km]		
KV-Terminal			
Bundesautobahn (Anschlussstelle)	11	A 9	Niemegk
Bundesstraße	1,6	B 246	
Flughafen			
Verkehrslandeplatz			
Bahnhof			

#### Impressum

Registernummer	600005092
Quelle (sofern nicht anders gekennzeichnet)	PLIS Internet (LBV)
Aufnahme-Jahr des Luftbildes	2024

**Gemeinde:** Bad Belzig  
**Gewerbegebiet:** Gewerbefläche Kuhlowitz-Ausbau  
**Registernummer LBV:** 600005093

Ergebnis der Flächenerfassung in ha (Digitalisierung)		Potenzialfläche:*	Jahr des Luftbildes: 2024
Gesamtfläche:	nutzbare Fläche:		
2,5	2,4	0,0	* Vermarktungszustand ist dabei nicht berücksichtigt

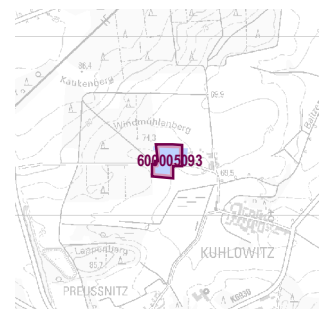


**Gewerbegebietsflächen**

- Gebäude-/Betriebsfläche
- Verkehrsfläche
- Potenzialfläche
- nicht gewerblich nutzbare Fläche (W, SO, PV, Grün, LW)
- Gewerbegebietsgrenze

**Verkehr**

- Autobahn
- Bundes-/Landesstraße
- Bahnleiße
- ⊙ Bahnhof/Haltepunkt
- ⊕ öffentlicher Hafen



## Standortübersicht

### Gewerbefläche Kuhlowitz-Ausbau

#### Standortangaben

Gemeinde	Bad Belzig
Amt/Verbandsgemeinde	Bad Belzig (amtsfrei)
Landkreis	Potsdam-Mittelmark
Gebietscharakteristik (LBV)	Gewerbestandort
Altstandort vor 1990	k.A.
Kommunaler oder privater Eigentümer?	privater Eigentümer

#### Planungsangaben (Quelle: Kommune bzw. Genehmigungsgrundlage)

Planungsstand/Baurecht	FNP
<small>(rechtswirksamer BP/FNP; Baurecht nach §... BauGB)</small>	
Baugebiet, Art der baulichen Nutzung	G
<small>(GI, GE, MI, SO)</small>	

#### Flächenangaben [ha]

	Sachdatenerhebung	Digitale Daten (Quelle LBV)
Gesamtfläche (Brutto)	2,5	2,5
nutzbare Fläche (Netto)	2,4	2,4
verfügbare Fläche (Potenzial)	0,0	0,0
		<small>(Luftbildinterpretation, BLP, siehe Kartendarstellung)</small>

#### Restriktionen

Einschränkungen bei Nutzbarkeit/Vermarktung	keine Einschränkung
<small>(planerische Gründe/Flächenzuschnitt, ungünstige bauliche oder natürliche Gegebenheiten, sonstige Hinweise)</small>	

#### Spezielle verkehrliche Anlagen im Gebiet

Bahn-/Gleisanschluss	nein
Hafen	nein

#### Erreichbarkeit

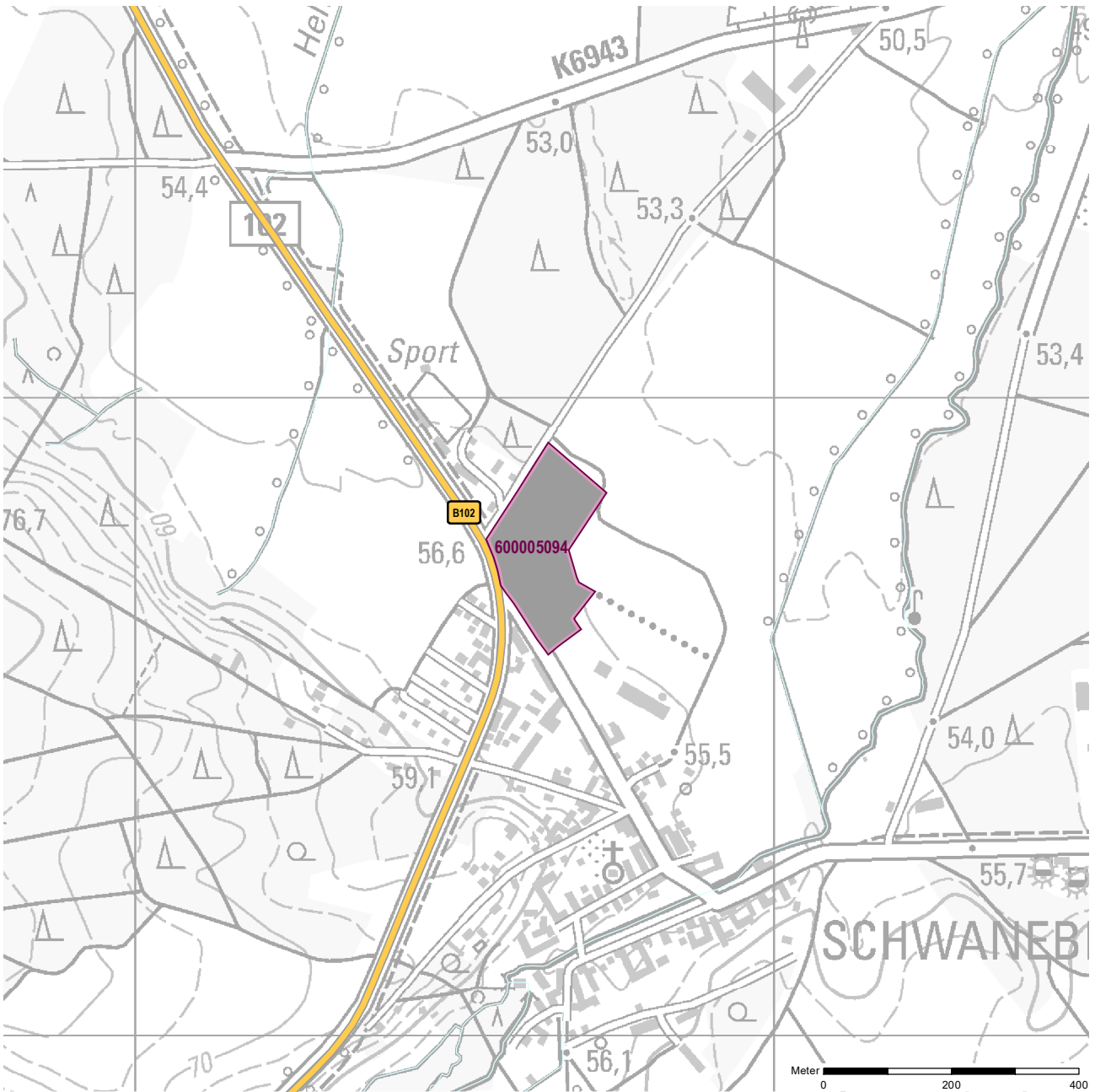
	[km]		
KV-Terminal			
Bundesautobahn (Anschlussstelle)	9	A 9	Niemegk
Bundesstraße	2,3	B 102	
Flughafen			
Verkehrslandeplatz			
Bahnhof			

#### Impressum

Registernummer	600005093
Quelle (sofern nicht anders gekennzeichnet)	PLIS Internet (LBV)
Aufnahme-Jahr des Luftbildes	2024

**Gemeinde:** Bad Belzig  
**Gewerbegebiet:** Gewerbefläche Schwanebeck  
**Registernummer LBV:** 600005094

Ergebnis der Flächenerfassung in ha (Digitalisierung)		Potenzialfläche:*	Jahr des Luftbildes: 2024
Gesamtfläche:	nutzbare Fläche:	0,0	* Vermarktungszustand ist dabei nicht berücksichtigt
3,4	3,4		

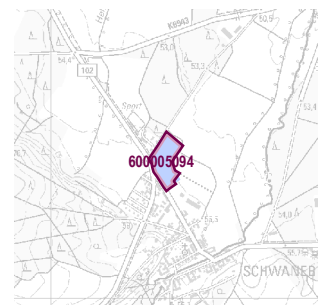


**Gewerbegebietsflächen**

- Gebäude-/Betriebsfläche
- Verkehrsfläche
- Potenzialfläche
- nicht gewerblich nutzbare Fläche (W, SO, PV, Grün, LW)
- Gewerbegebietsgrenze

**Verkehr**

- Autobahn
- Bundes-/Landesstraße
- Bahngleise
- + Bahnhof/Haltepunkt
- ⚓ öffentlicher Hafen



# Standortübersicht

## Gewerbefläche Schwanebeck

### Standortangaben

Gemeinde	Bad Belzig
Amt/Verbandsgemeinde	Bad Belzig (amtsfrei)
Landkreis	Potsdam-Mittelmark
Gebietscharakteristik (LBV)	Gewerbestandort
Altstandort vor 1990	k.A.
Kommunaler oder privater Eigentümer?	privater Eigentümer

### Planungsangaben (Quelle: Kommune bzw. Genehmigungsgrundlage)

Planungsstand/Baurecht	FNP
<small>(rechtswirksamer BP/FNP; Baurecht nach §... BauGB)</small>	
Baugebiet, Art der baulichen Nutzung	G
<small>(GI, GE, MI, SO)</small>	

### Flächenangaben [ha]

	Sachdatenerhebung	Digitale Daten <small>(Quelle LBV)</small>
Gesamtfläche (Brutto)	2,0	3,4
nutzbare Fläche (Netto)	2,0	3,4
verfügbare Fläche (Potenzial)	0,0	0,0
		<small>(Luftbildinterpretation, BLP, siehe Kartendarstellung)</small>

### Restriktionen

Einschränkungen bei Nutzbarkeit/Vermarktung	keine Einschränkung
<small>(planerische Gründe/Flächenzuschnitt, ungünstige bauliche oder natürliche Gegebenheiten, sonstige Hinweise)</small>	

### Spezielle verkehrliche Anlagen im Gebiet

Bahn-/Gleisanschluss	nein
Hafen	nein

### Erreichbarkeit

	[km]		
KV-Terminal			
Bundesautobahn (Anschlussstelle)	13	A 9	Niemegk
Bundesstraße	0,0	B 102	
Flughafen			
Verkehrslandeplatz			
Bahnhof			

### Impressum

Registernummer	600005094
Quelle (sofern nicht anders gekennzeichnet)	PLIS Internet (LBV)
Aufnahme-Jahr des Luftbildes	2024