





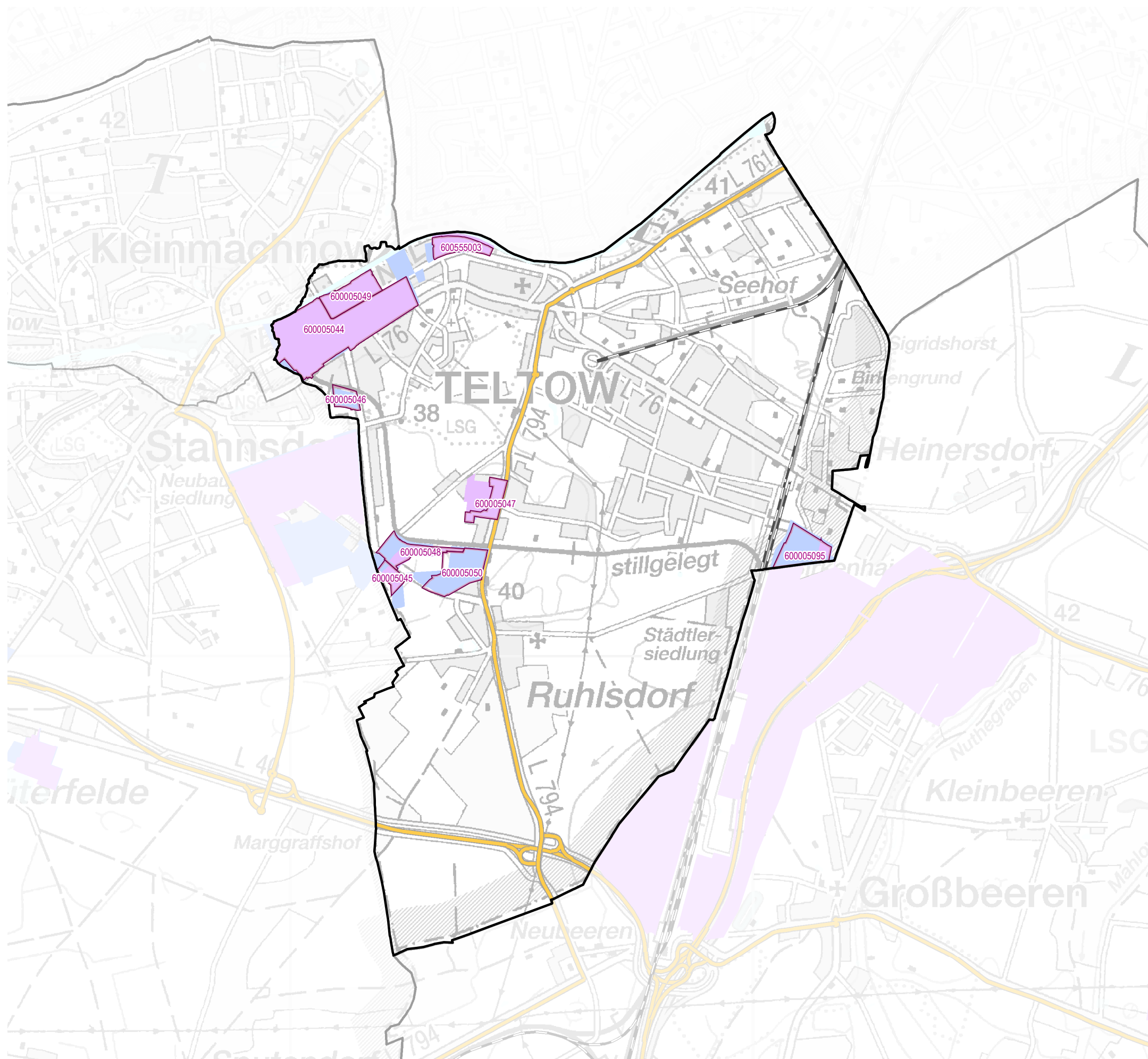


### Gewerbegebiete von Teltow

-  Gewerbegebietsgrenze LBV
-  Bundesautobahn
-  Bundes-/Landesstraße
-  BP (Haupt-)Nutzung Gewerbe
-  Bahngleise
-  gewerbliche FNP-Fläche

#### GWG mit Registernummer (verkürzt)

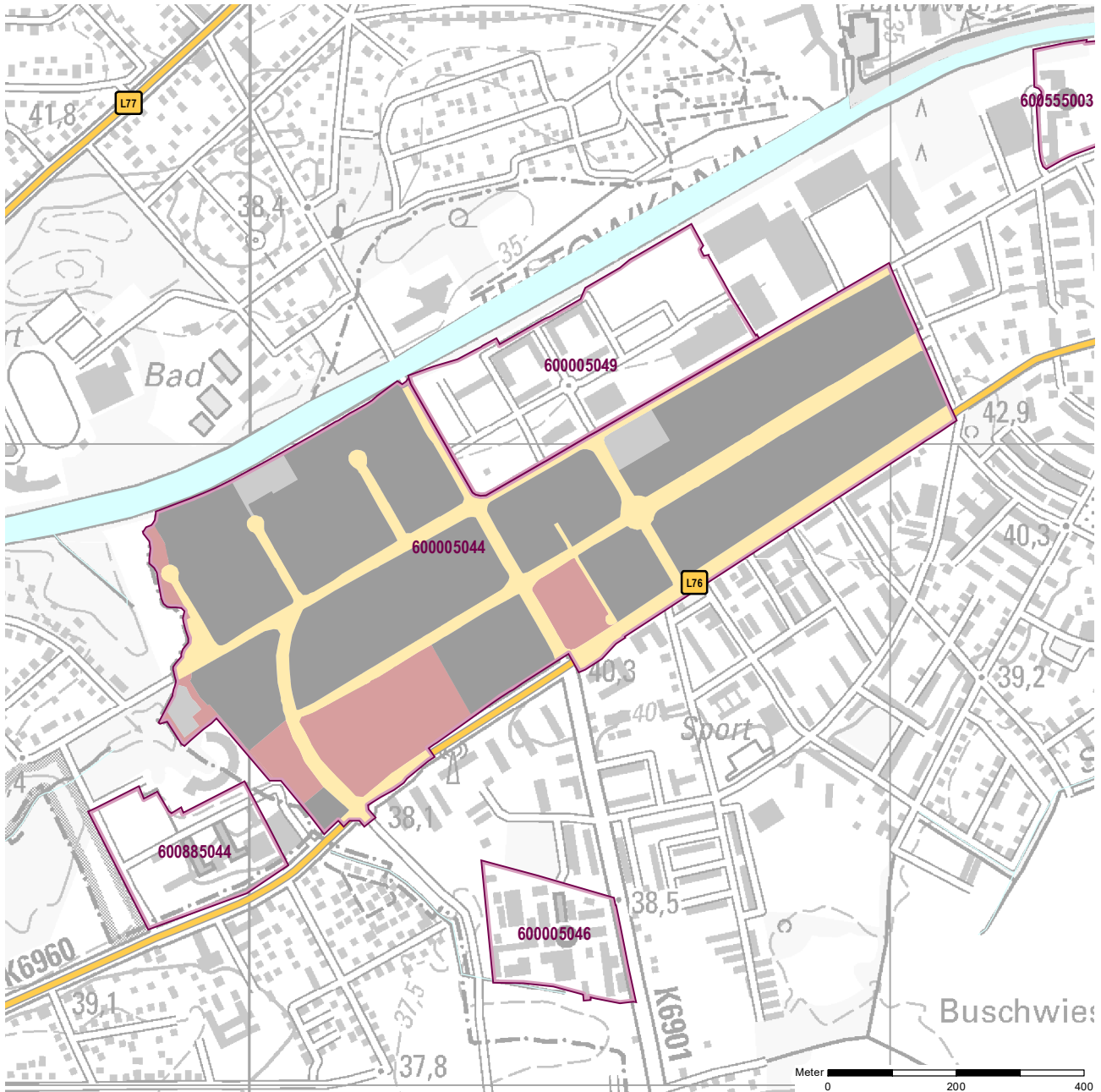
- 5044 Gewerbepark TTT (Techno Terrain Teltow)
- 5045 Nr. 35 Gewerbegebiet südl. Stahnsdorfer Straße
- 5046 Gewerbegebiet "Biomalz"
- 5047 Gewerbegebiet Buschwiesen
- 5048 Gewerbegebiet Ehemaliges Heizhausgelände Stahnsdorfer Straße
- 5049 Gewerbegebiet "Ehemaliges Speichergelände Teltow"
- 5050 Gewerbegebiet "Teltomat"
- 5095 Gewerbefläche Südöstlich des Regionalbahnhofes
- 555003 Kanalaue an der Altstadt



Hinweis:  
Die Kartendarstellung basiert auf geometrischen Daten des LGB Brandenburg (© GeoBasis-DE/LGB 2024, dl-de/by-2-0).  
Sie wurde redaktionell und grafisch überarbeitet und mit Daten der Bauleitplanung und eigener Erhebung erweitert.  
© LBV, Dez. Raumbeobachtung und Stadtmonitoring (2025)

**Gemeinde:** Teltow  
**Gewerbegebiet:** Gewerbepark TTT (Techno Terrain Teltow)  
**Registernummer LBV:** 600005044

Ergebnis der Flächenerfassung in ha (Digitalisierung)		Jahr des Luftbildes: 2024	
Gesamtfläche:	nutzbare Fläche:	Potenzialfläche:*	
47,8	32,3	1,2	* Vermarktungszustand ist dabei nicht berücksichtigt

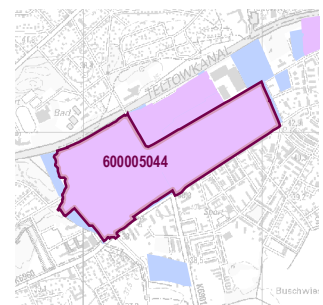


### Gewerbegebietsflächen

- Gebäude-/Betriebsfläche
- Verkehrsfläche
- Potenzialfläche
- nicht gewerblich nutzbare Fläche (W, SO, PV, Grün, LW)
- Gewerbegebietsgrenze

### Verkehr

- Autobahn
- Bundes-/Landesstraße
- Bahnleise
- Bahnhof/Haltepunkt
- öffentlicher Hafen



# Standortübersicht

## Gewerbepark TTT (Techno Terrain Teltow)

### Standortangaben

Gemeinde	Teltow
Amt/Verbandsgemeinde	Teltow (amtsfrei)
Landkreis	Potsdam-Mittelmark
Gebietscharakteristik (LBV)	Gewerbegebiet
Altstandort vor 1990	ja
Kommunaler oder privater Eigentümer?	privater Eigentümer

### Planungsangaben (Quelle: Kommune bzw. Genehmigungsgrundlage)

Planungsstand/Baurecht	BP
<small>(rechtswirksamer BP/FNP; Baurecht nach §... BauGB)</small>	
Baugebiet, Art der baulichen Nutzung	GE
<small>(GI, GE, MI, SO)</small>	

### Flächenangaben [ha]

	Sachdatenerhebung	Digitale Daten <small>(Quelle LBV)</small>
Gesamtfläche (Brutto)	60,0	47,8
nutzbare Fläche (Netto)	45,0	32,3
verfügbare Fläche (Potenzial)	12,0	1,2
		<small>(Luftbildinterpretation, BLP, siehe Kartendarstellung)</small>

### Restriktionen

Einschränkungen bei Nutzbarkeit/Vermarktung	keine Einschränkung
<small>(planerische Gründe/Flächenzuschnitt, ungünstige bauliche oder natürliche Gegebenheiten, sonstige Hinweise)</small>	

### Spezielle verkehrliche Anlagen im Gebiet

Bahn-/Gleisanschluss	nein
Hafen	nein

### Erreichbarkeit

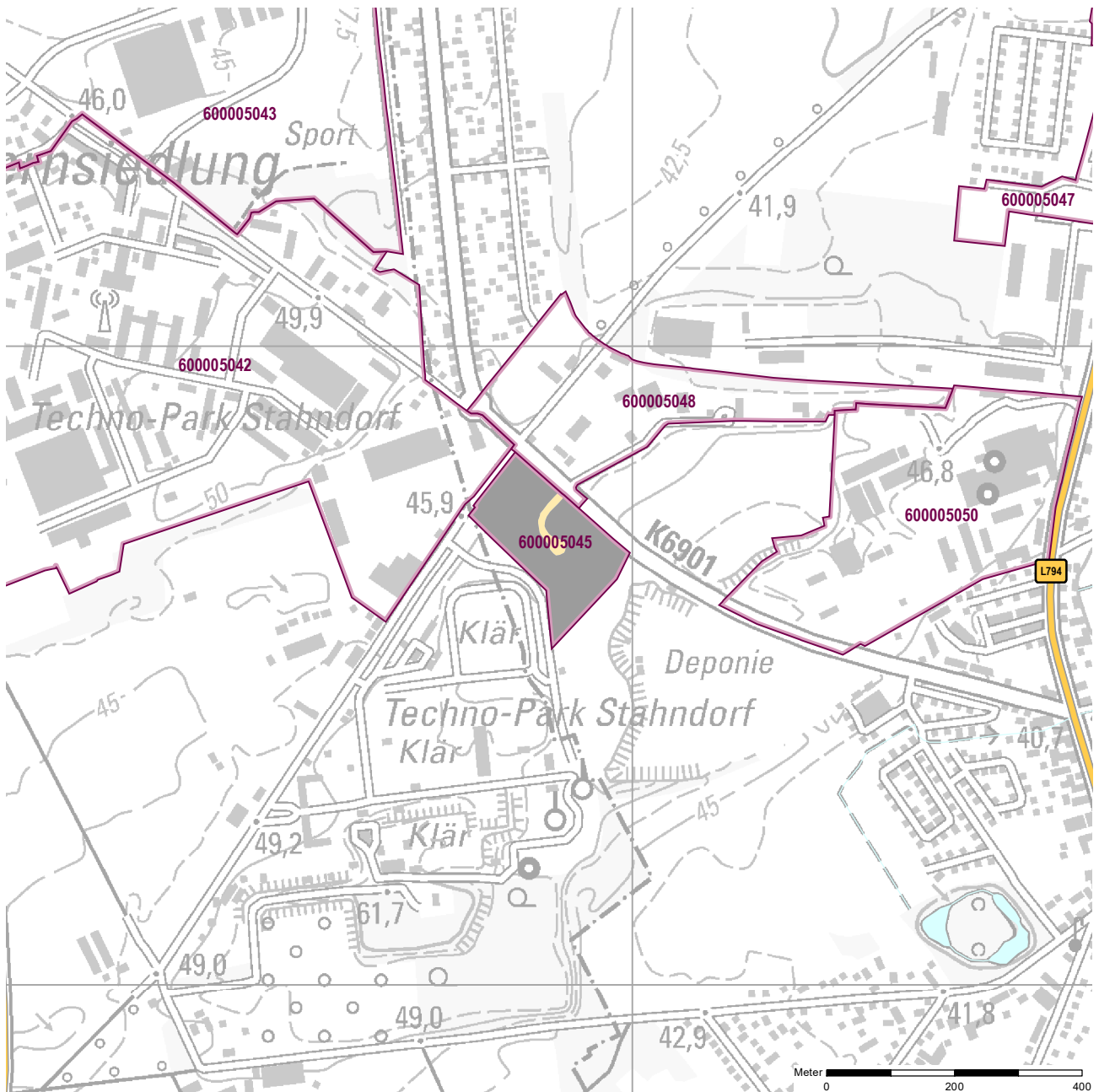
	[km]	
KV-Terminal	9	GVZ Großbeeren
Bundesautobahn (Anschlussstelle)	6	A 115 Kleinmachnow
Bundesstraße	4,0	B 96
Flughafen	23	Berlin Brandenburg BER
Verkehrslandeplatz		
Bahnhof	3	Teltow (S-Bahn 25)

### Impressum

Registernummer	600005044
Quelle (sofern nicht anders gekennzeichnet)	TTT Grundstücksverwaltung
Aufnahme-Jahr des Luftbildes	2024

**Gemeinde:** Teltow  
**Gewerbegebiet:** Nr. 35 Gewerbegebiet südl. Stahndorfer Straße  
**Registernummer LBV:** 600005045

Ergebnis der Flächenerfassung in ha (Digitalisierung)		Jahr des Luftbildes: 2024	
Gesamtfläche:	nutzbare Fläche:	Potenzialfläche:*	
3,3	3,2	0,0	* Vermarktungszustand ist dabei nicht berücksichtigt

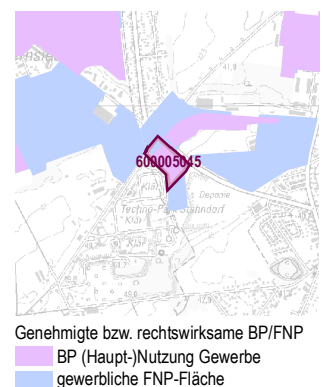


**Gewerbegebietsflächen**

- Gebäude-/Betriebsfläche
- Verkehrsfläche
- Potenzialfläche
- nicht gewerblich nutzbare Fläche (W, SO, PV, Grün, LW)
- Gewerbegebietsgrenze

**Verkehr**

- Autobahn
- Bundes-/Landesstraße
- Bahngleise
- ⊙ Bahnhof/Haltepunkt
- ⊕ öffentlicher Hafen



## Standortübersicht

### Nr. 35 Gewerbegebiet südl. Stahnsdorfer Straße

#### Standortangaben

Gemeinde	Teltow
Amt/Verbandsgemeinde	Teltow (amtsfrei)
Landkreis	Potsdam-Mittelmark
Gebietscharakteristik (LBV)	Gewerbestandort
Altstandort vor 1990	k.A.
Kommunaler oder privater Eigentümer?	k.A.

#### Planungsangaben (Quelle: Kommune bzw. Genehmigungsgrundlage)

Planungsstand/Baurecht	BP
<small>(rechtswirksamer BP/FNP; Baurecht nach §... BauGB)</small>	
Baugebiet, Art der baulichen Nutzung	GE
<small>(GI, GE, MI, SO)</small>	

#### Flächenangaben [ha]

	Sachdatenerhebung	Digitale Daten (Quelle LBV)
Gesamtfläche (Brutto)	3,3	3,3
nutzbare Fläche (Netto)	3,3	3,2
verfügbare Fläche (Potenzial)	0,0	0,0
<small>(Luftbildinterpretation, BLP, siehe Kartendarstellung)</small>		

#### Restriktionen

Einschränkungen bei Nutzbarkeit/Vermarktung	k.A.
<small>(planerische Gründe/Flächenzuschnitt, ungünstige bauliche oder natürliche Gegebenheiten, sonstige Hinweise)</small>	

#### Spezielle verkehrliche Anlagen im Gebiet

Bahn-/Gleisanschluss	nein
Hafen	nein

#### Erreichbarkeit

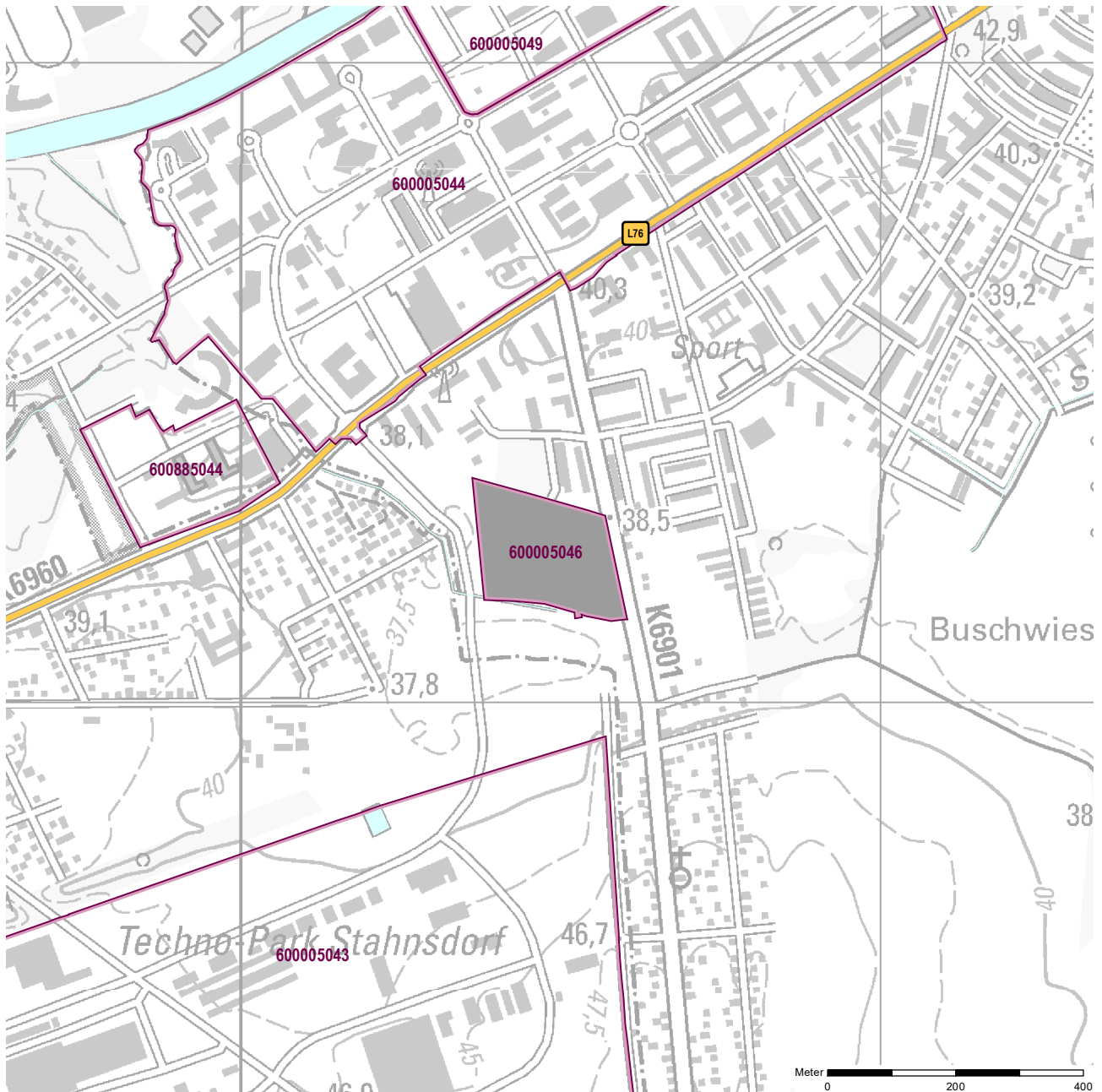
	[km]	
KV-Terminal		
Bundesautobahn (Anschlussstelle)	6	A 10 Kleinmachnow
Bundesstraße	5,1	B 101n
Flughafen		
Verkehrslandeplatz		
Bahnhof		

#### Impressum

Registernummer	600005045
Quelle (sofern nicht anders gekennzeichnet)	PLIS Internet (LBV)
Aufnahme-Jahr des Luftbildes	2024

**Gemeinde:** Teltow  
**Gewerbegebiet:** Gewerbegebiet "Biomalz"  
**Registernummer LBV:** 600005046

Ergebnis der Flächenerfassung in ha (Digitalisierung)		Potenzialfläche:*	Jahr des Luftbildes: 2024
Gesamtfläche:	nutzbare Fläche:	0,0	* Vermarktungszustand ist dabei nicht berücksichtigt
3,7	3,7		

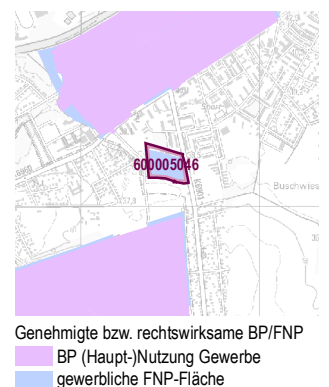


**Gewerbegebietsflächen**

- Gebäude-/Betriebsfläche
- Verkehrsfläche
- Potenzialfläche
- nicht gewerblich nutzbare Fläche (W, SO, PV, Grün, LW)
- Gewerbegebietsgrenze

**Verkehr**

- Autobahn
- Bundes-/Landesstraße
- Bahngleise
- ⊙ Bahnhof/Haltepunkt
- ⚓ öffentlicher Hafen



# Standortübersicht

## Gewerbegebiet "Biomalz"

### Standortangaben

Gemeinde	Teltow
Amt/Verbandsgemeinde	Teltow (amtsfrei)
Landkreis	Potsdam-Mittelmark
Gebietscharakteristik (LBV)	Gewerbestandort
Altstandort vor 1990	ja
Kommunaler oder privater Eigentümer?	privater Eigentümer

### Planungsangaben (Quelle: Kommune bzw. Genehmigungsgrundlage)

Planungsstand/Baurecht	FNP
<small>(rechtswirksamer BP/FNP; Baurecht nach §... BauGB)</small>	
Baugebiet, Art der baulichen Nutzung	GE
<small>(GI, GE, MI, SO)</small>	

### Flächenangaben [ha]

	Sachdatenerhebung	Digitale Daten <small>(Quelle LBV)</small>
Gesamtfläche (Brutto)	3,7	3,7
nutzbare Fläche (Netto)	3,5	3,7
verfügbare Fläche (Potenzial)		0,0
		<small>(Luftbildinterpretation, BLP, siehe Kartendarstellung)</small>

### Restriktionen

Einschränkungen bei Nutzbarkeit/Vermarktung	bauliche Gegebenheiten	Gebäude zu mieten (keine Baugrundstücke)
<small>(planerische Gründe/Flächenzuschnitt, ungünstige bauliche oder natürliche Gegebenheiten, sonstige Hinweise)</small>		

### Spezielle verkehrliche Anlagen im Gebiet

Bahn-/Gleisanschluss	nein
Hafen	nein

### Erreichbarkeit

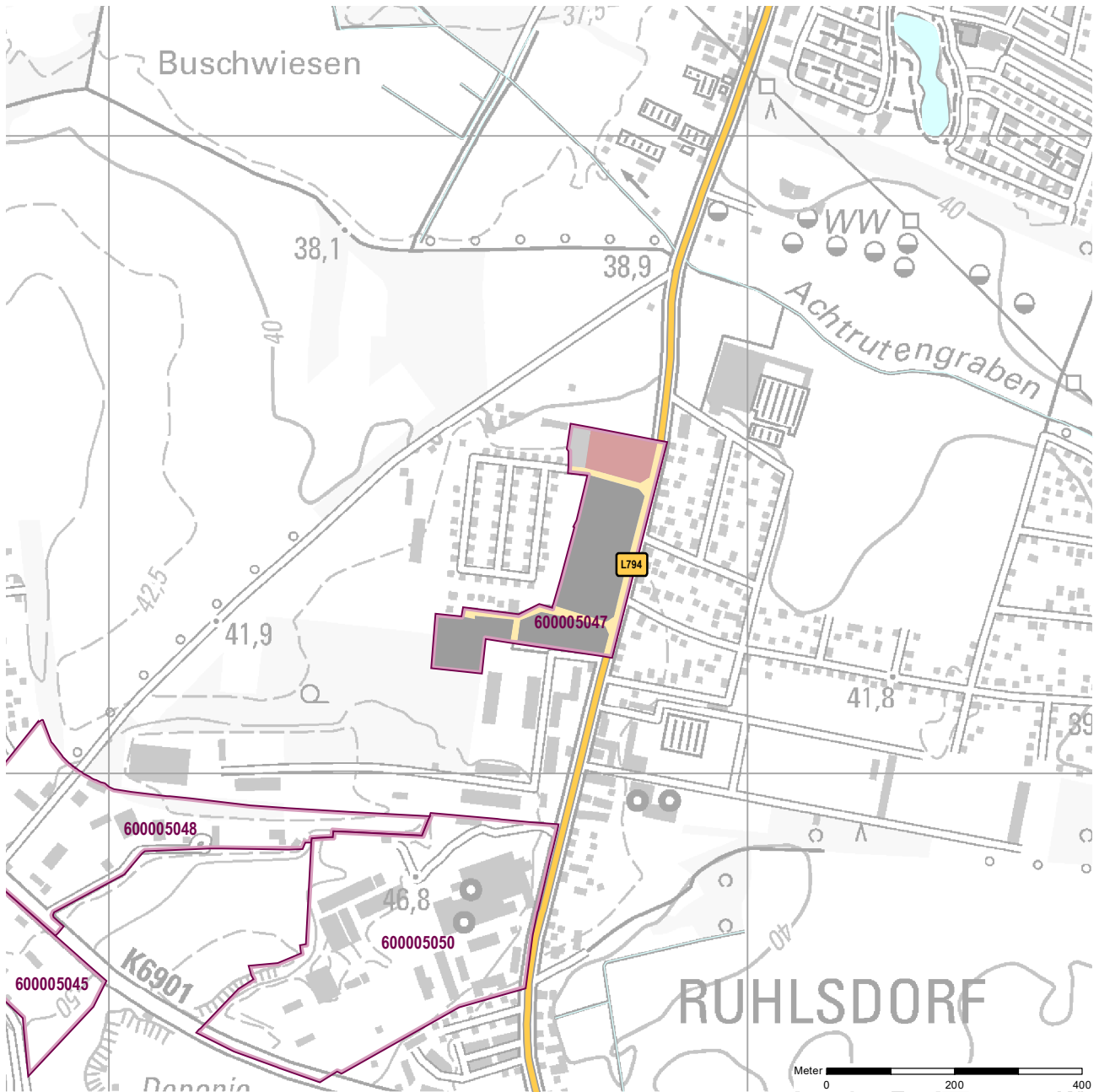
	[km]	
KV-Terminal	9	GVZ Großbeeren
Bundesautobahn (Anschlussstelle)	6	A 115 Kleinmachnow
Bundesstraße	4,5	B 96
Flughafen	23	Berlin Brandenburg BER
Verkehrslandeplatz		
Bahnhof	3	Teltow (S-Bahn 25)

### Impressum

Registernummer	600005046
Quelle (sofern nicht anders gekennzeichnet)	Internet LK PM Exposé
Aufnahme-Jahr des Luftbildes	2024

**Gemeinde:** Teltow  
**Gewerbegebiet:** Gewerbegebiet Buschwiesen  
**Registernummer LBV:** 600005047

Ergebnis der Flächenerfassung in ha (Digitalisierung)		Jahr des Luftbildes: 2024	
Gesamtfläche:	nutzbare Fläche:	Potenzialfläche:*	
5,4	3,7	0,2	* Vermarktungszustand ist dabei nicht berücksichtigt

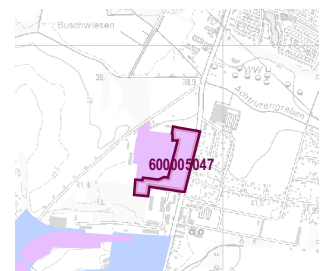


**Gewerbegebietsflächen**

- Gebäude-/Betriebsfläche
- Verkehrsfläche
- Potenzialfläche
- nicht gewerblich nutzbare Fläche (W, SO, PV, Grün, LW)
- Gewerbegebietsgrenze

**Verkehr**

- Autobahn
- Bundes-/Landesstraße
- Bahnleise
- ⊙ Bahnhof/Haltepunkt
- ⊕ öffentlicher Hafen



Genehmigte bzw. rechtswirksame BP/FNP  
 BP (Haupt-)Nutzung Gewerbe  
 gewerbliche FNP-Fläche

# Standortübersicht

## Gewerbegebiet Buschwiesen

### Standortangaben

Gemeinde	Teltow
Amt/Verbandsgemeinde	Teltow (amtsfrei)
Landkreis	Potsdam-Mittelmark
Gebietscharakteristik (LBV)	Gewerbestandort
Altstandort vor 1990	nein
Kommunaler oder privater Eigentümer?	privater Eigentümer

### Planungsangaben (Quelle: Kommune bzw. Genehmigungsgrundlage)

Planungsstand/Baurecht	BP
<small>(rechtswirksamer BP/FNP; Baurecht nach §... BauGB)</small>	
Baugebiet, Art der baulichen Nutzung	GE, MI
<small>(GI, GE, MI, SO)</small>	

### Flächenangaben [ha]

	Sachdatenerhebung	Digitale Daten <small>(Quelle LBV)</small>
Gesamtfläche (Brutto)	5,6	5,4
nutzbare Fläche (Netto)	4,7	3,7
verfügbare Fläche (Potenzial)	1,0	0,2
		<small>(Luftbildinterpretation, BLP, siehe Kartendarstellung)</small>

### Restriktionen

Einschränkungen bei Nutzbarkeit/Vermarktung	keine Einschränkung
<small>(planerische Gründe/Flächenzuschnitt, ungünstige bauliche oder natürliche Gegebenheiten, sonstige Hinweise)</small>	

### Spezielle verkehrliche Anlagen im Gebiet

Bahn-/Gleisanschluss	nein
Hafen	nein

### Erreichbarkeit

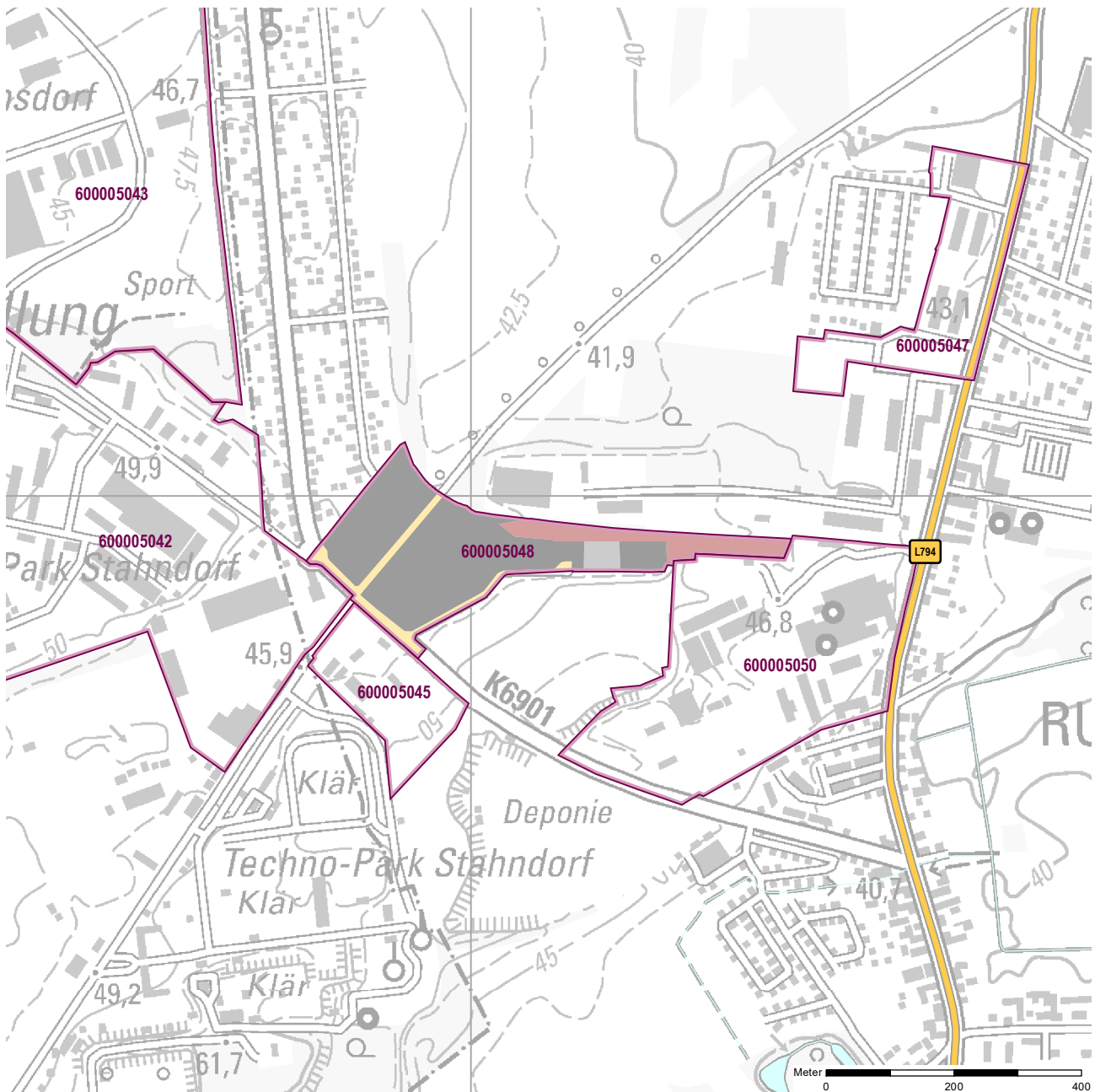
	[km]	
KV-Terminal	8	GVZ Großbeeren
Bundesautobahn (Anschlussstelle)	10	A 115 Kleinmachnow
Bundesstraße	6,0	B 96
Flughafen	25	Berlin Brandenburg BER
Verkehrslandeplatz		
Bahnhof	7	Teltow (RE, S)

### Impressum

Registernummer	600005047
Quelle (sofern nicht anders gekennzeichnet)	TGZ Bad Belzig (im Auftrag des LK PM)
Aufnahme-Jahr des Luftbildes	2024

**Gemeinde:** Teltow  
**Gewerbegebiet:** Gewerbegebiet Ehemaliges Heizhausgelände Stahndorfer Straße  
**Registernummer LBV:** 600005048

Ergebnis der Flächenerfassung in ha (Digitalisierung)		Potenzialfläche:*	Jahr des Luftbildes: 2024
Gesamtfläche:	nutzbare Fläche:		
8,0	5,8	0,3	* Vermarktungszustand ist dabei nicht berücksichtigt

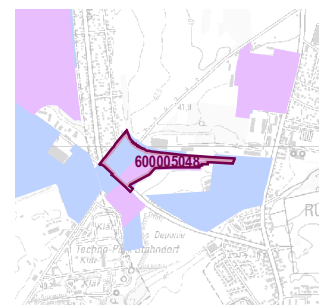


**Gewerbegebietsflächen**

- Gebäude-/Betriebsfläche
- Verkehrsfläche
- Potenzialfläche
- nicht gewerblich nutzbare Fläche (W, SO, PV, Grün, LW)
- Gewerbegebietsgrenze

**Verkehr**

- Autobahn
- Bundes-/Landesstraße
- Bahngleise
- ⊙ Bahnhof/Haltepunkt
- ⊕ öffentlicher Hafen



## Standortübersicht

### Gewerbegebiet Ehemaliges Heizhausgelände Stahnsdorfer Straße

#### Standortangaben

Gemeinde	Teltow
Amt/Verbandsgemeinde	Teltow (amtsfrei)
Landkreis	Potsdam-Mittelmark
Gebietscharakteristik (LBV)	Gewerbegebiet
Altstandort vor 1990	nein
Kommunaler oder privater Eigentümer?	privater Eigentümer

#### Planungsangaben (Quelle: Kommune bzw. Genehmigungsgrundlage)

Planungsstand/Baurecht	BP
<small>(rechtswirksamer BP/FNP; Baurecht nach §... BauGB)</small>	
Baugebiet, Art der baulichen Nutzung	GE
<small>(GI, GE, MI, SO)</small>	

#### Flächenangaben [ha]

	Sachdatenerhebung	Digitale Daten <small>(Quelle LBV)</small>
Gesamtfläche (Brutto)	8,0	8,0
nutzbare Fläche (Netto)	2,0	5,8
verfügbare Fläche (Potenzial)	0,7	0,3
		<small>(Luftbildinterpretation, BLP, siehe Kartendarstellung)</small>

#### Restriktionen

Einschränkungen bei Nutzbarkeit/Vermarktung	keine Einschränkung
<small>(planerische Gründe/Flächenzuschnitt, ungünstige bauliche oder natürliche Gegebenheiten, sonstige Hinweise)</small>	

#### Spezielle verkehrliche Anlagen im Gebiet

Bahn-/Gleisanschluss	nein
Hafen	nein

#### Erreichbarkeit

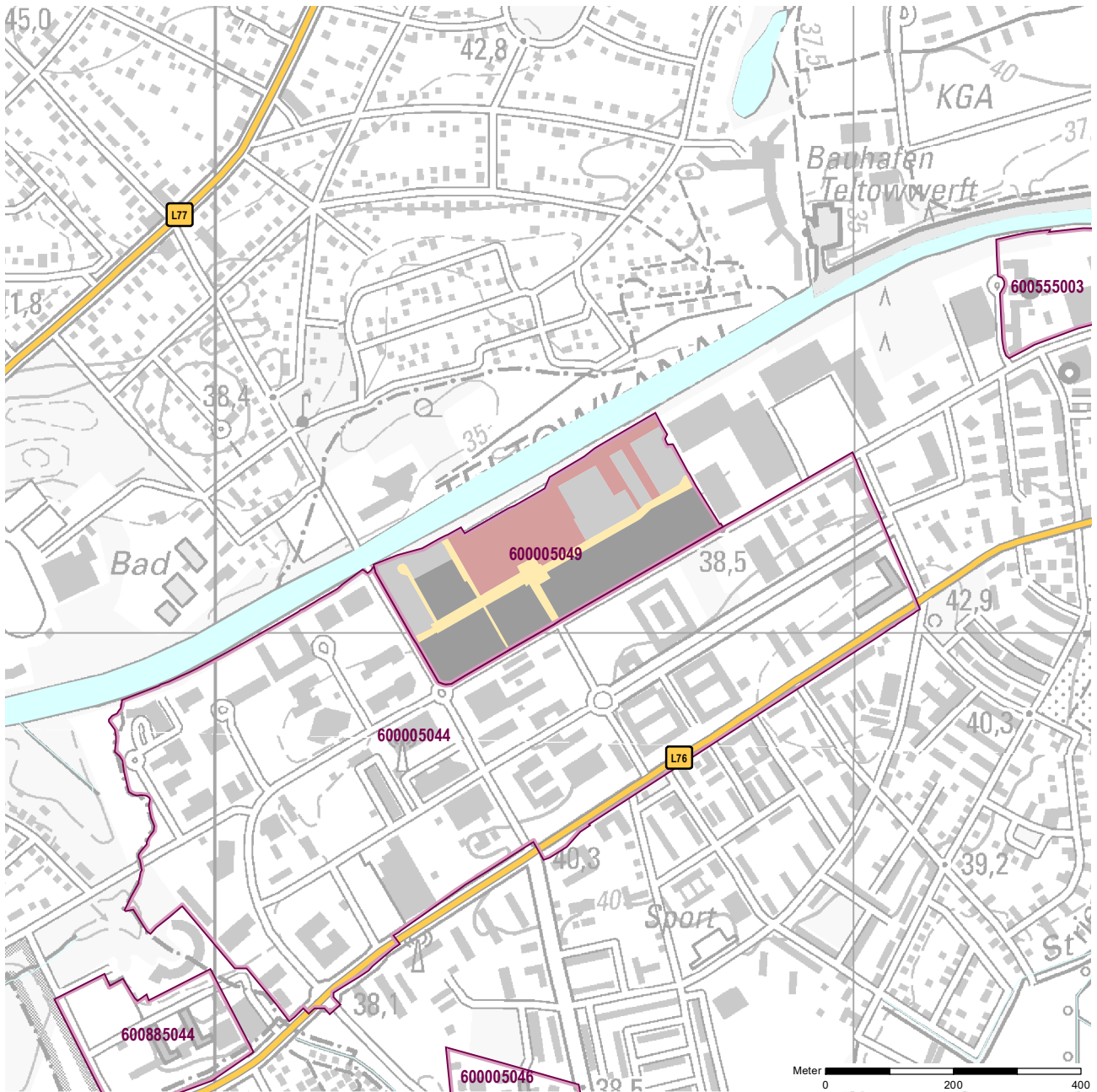
	[km]	
KV-Terminal	7	GVZ Großbeeren
Bundesautobahn (Anschlussstelle)	8	A 115 Kleinmachnow
Bundesstraße	6,0	B 96
Flughafen	24	Berlin Brandenburg BER
Verkehrslandeplatz		
Bahnhof	4	Teltow (S-Bahn 25)

#### Impressum

Registernummer	600005048
Quelle (sofern nicht anders gekennzeichnet)	Internet LK PM Exposé
Aufnahme-Jahr des Luftbildes	2024

**Gemeinde:** Teltow  
**Gewerbegebiet:** Gewerbegebiet "Ehemaliges Speichergelände Teltow"  
**Registernummer LBV:** 600005049

Ergebnis der Flächenerfassung in ha (Digitalisierung)		Jahr des Luftbildes: 2024	
Gesamtfläche:	nutzbare Fläche:	Potenzialfläche:*	
10,2	6,5	2,2	* Vermarktungszustand ist dabei nicht berücksichtigt

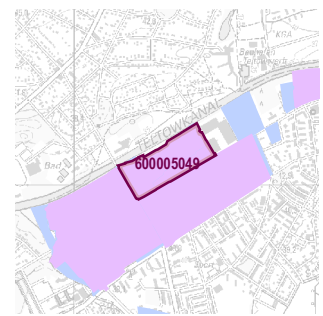


**Gewerbegebietsflächen**

- Gebäude-/Betriebsfläche
- Verkehrsfläche
- Potenzialfläche
- nicht gewerblich nutzbare Fläche (W, SO, PV, Grün, LW)
- Gewerbegebietsgrenze

**Verkehr**

- Autobahn
- Bundes-/Landesstraße
- Bahngleise
- Bahnhof/Haltepunkt
- öffentlicher Hafen



Genehmigte bzw. rechtswirksame BP/FNP  
 BP (Haupt-)Nutzung Gewerbe  
 gewerbliche FNP-Fläche

## Standortübersicht

### Gewerbegebiet "Ehemaliges Speichergelände Teltow"

#### Standortangaben

Gemeinde	Teltow
Amt/Verbandsgemeinde	Teltow (amtsfrei)
Landkreis	Potsdam-Mittelmark
Gebietscharakteristik (LBV)	Gewerbegebiet
Altstandort vor 1990	ja
Kommunaler oder privater Eigentümer?	kommunaler Träger

#### Planungsangaben (Quelle: Kommune bzw. Genehmigungsgrundlage)

Planungsstand/Baurecht	BP
<small>(rechtswirksamer BP/FNP; Baurecht nach §... BauGB)</small>	
Baugebiet, Art der baulichen Nutzung	GE
<small>(GI, GE, MI, SO)</small>	

#### Flächenangaben [ha]

	Sachdatenerhebung	Digitale Daten <small>(Quelle LBV)</small>
Gesamtfläche (Brutto)	10,5	10,2
nutzbare Fläche (Netto)	8,0	6,5
verfügbare Fläche (Potenzial)	2,5	2,2
		<small>(Luftbildinterpretation, BLP, siehe Kartendarstellung)</small>

#### Restriktionen

Einschränkungen bei Nutzbarkeit/Vermarktung	keine Einschränkung
<small>(planerische Gründe/Flächenzuschnitt, ungünstige bauliche oder natürliche Gegebenheiten, sonstige Hinweise)</small>	

#### Spezielle verkehrliche Anlagen im Gebiet

Bahn-/Gleisanschluss	nein
Hafen	nein

#### Erreichbarkeit

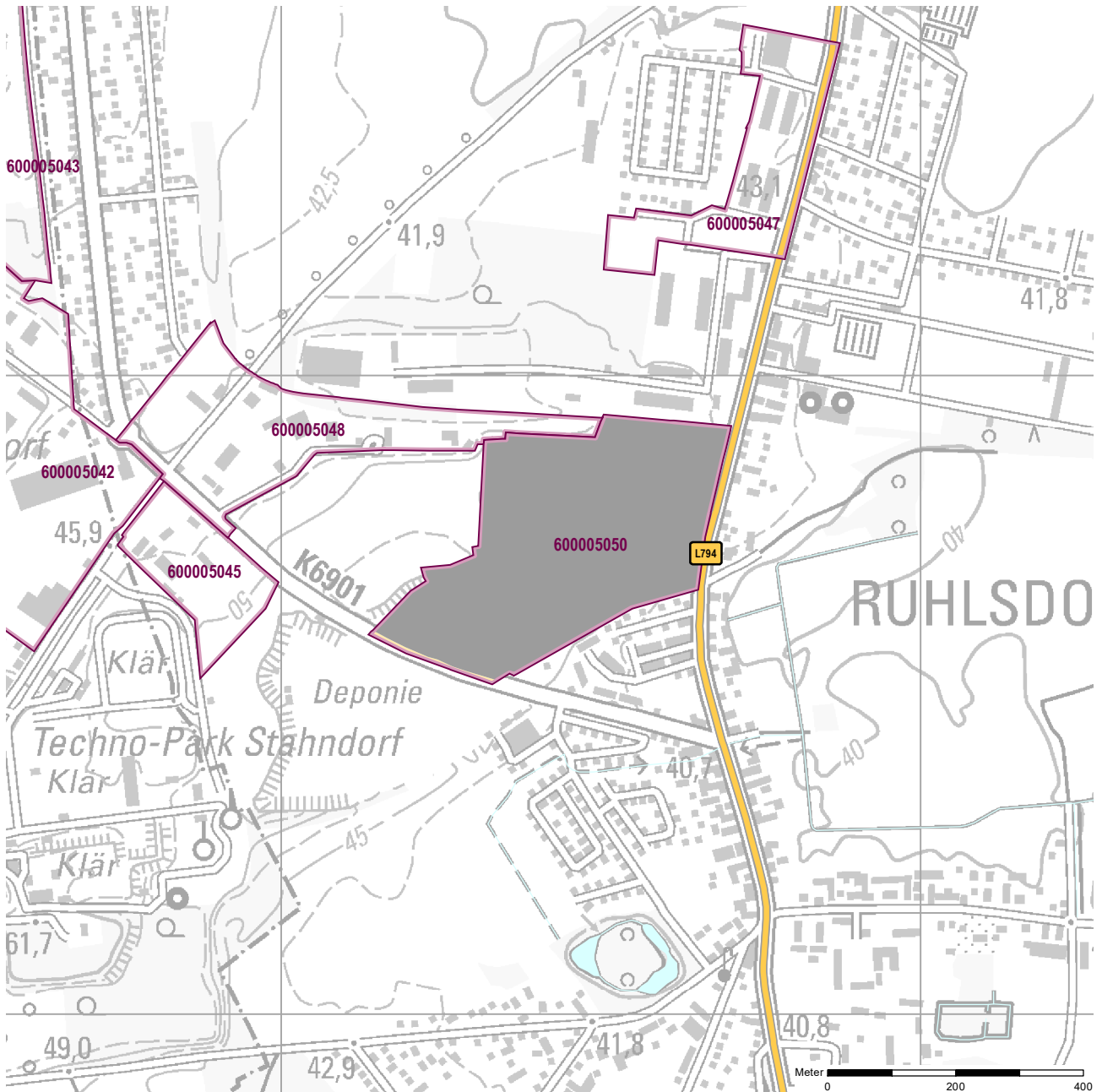
	[km]	
KV-Terminal	9	GVZ Großbeeren
Bundesautobahn (Anschlussstelle)	6	A 115 Kleinmachnow
Bundesstraße	4,0	B 96
Flughafen	23	Berlin Brandenburg BER
Verkehrslandeplatz		
Bahnhof	3	Teltow (S-Bahn 25)

#### Impressum

Registernummer	600005049
Quelle (sofern nicht anders gekennzeichnet)	Internet LK PM Exposé
Aufnahme-Jahr des Luftbildes	2024

Gemeinde: Teltow  
 Gewerbegebiet: Gewerbegebiet "Teltomat"  
 Registernummer LBV: 600005050

Ergebnis der Flächenerfassung in ha (Digitalisierung)		Potenzialfläche:*	Jahr des Luftbildes: 2024
Gesamtfläche:	nutzbare Fläche:		
13,7	13,5	0,0	* Vermarktungszustand ist dabei nicht berücksichtigt

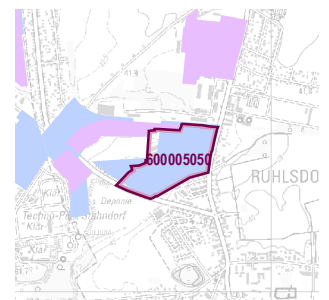


Gewerbegebietsflächen

- Gebäude-/Betriebsfläche
- Verkehrsfläche
- Potenzialfläche
- nicht gewerblich nutzbare Fläche (W, SO, PV, Grün, LW)
- Gewerbegebietsgrenze

Verkehr

- Autobahn
- Bundes-/Landesstraße
- Bahnleise
- ⊙ Bahnhof/Haltepunkt
- ⊕ öffentlicher Hafen



# Standortübersicht

## Gewerbegebiet "Teltomat"

### Standortangaben

Gemeinde	Teltow
Amt/Verbandsgemeinde	Teltow (amtsfrei)
Landkreis	Potsdam-Mittelmark
Gebietscharakteristik (LBV)	Industriegebiet
Altstandort vor 1990	ja
Kommunaler oder privater Eigentümer?	kommunaler Träger

### Planungsangaben (Quelle: Kommune bzw. Genehmigungsgrundlage)

Planungsstand/Baurecht	FNP
<small>(rechtswirksamer BP/FNP; Baurecht nach §... BauGB)</small>	
Baugebiet, Art der baulichen Nutzung	G
<small>(GI, GE, MI, SO)</small>	

### Flächenangaben [ha]

	Sachdatenerhebung	Digitale Daten <small>(Quelle LBV)</small>
Gesamtfläche (Brutto)	13,7	13,7
nutzbare Fläche (Netto)	13,5	13,5
verfügbare Fläche (Potenzial)	0,7	0,0
		<small>(Luftbildinterpretation, BLP, siehe Kartendarstellung)</small>

### Restriktionen

Einschränkungen bei Nutzbarkeit/Vermarktung	k.A.
<small>(planerische Gründe/Flächenzuschnitt, ungünstige bauliche oder natürliche Gegebenheiten, sonstige Hinweise)</small>	

### Spezielle verkehrliche Anlagen im Gebiet

Bahn-/Gleisanschluss	nein
Hafen	nein

### Erreichbarkeit

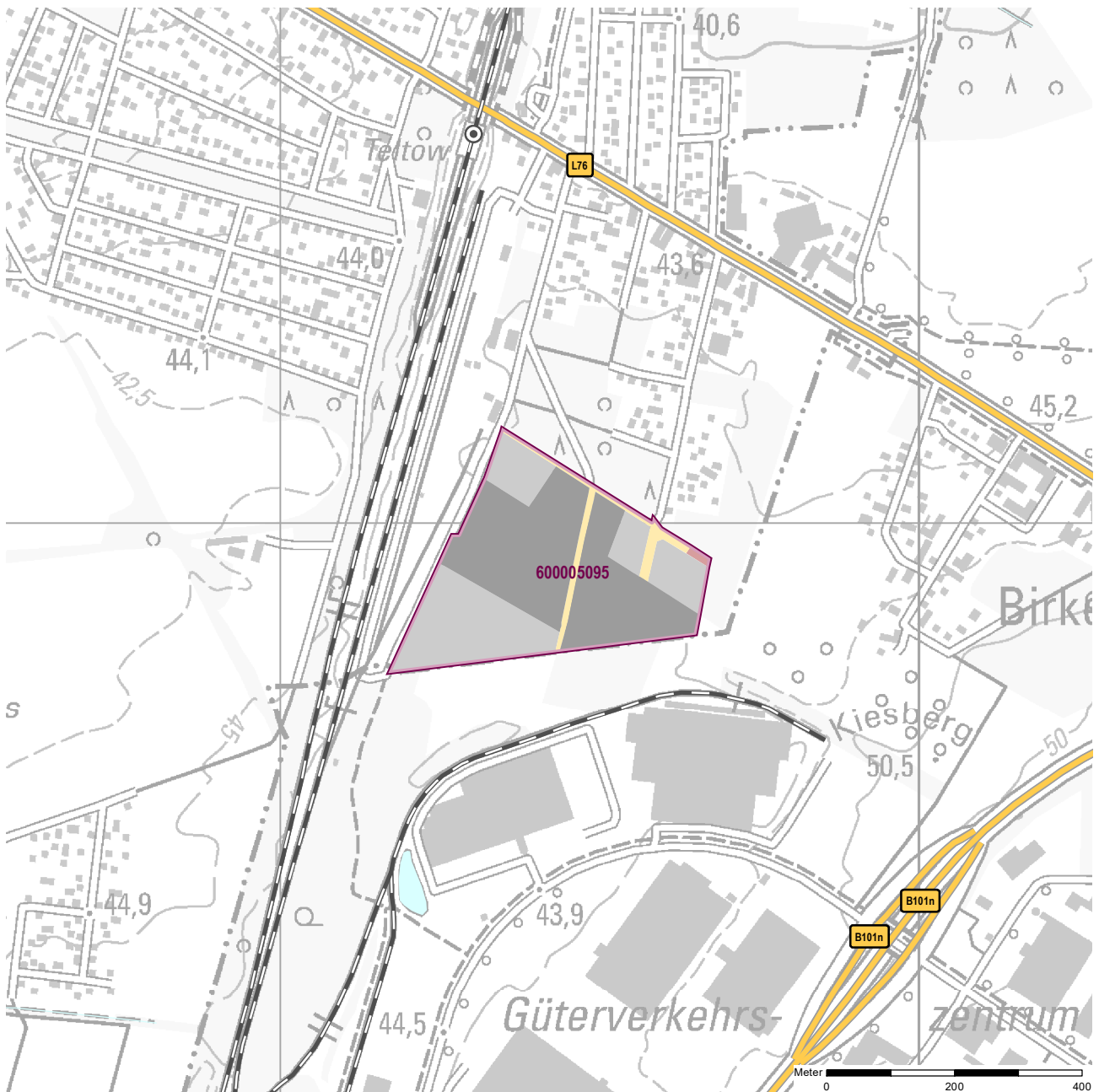
	[km]	
KV-Terminal	7	GVZ Großbeeren
Bundesautobahn (Anschlussstelle)	10	A 115 Kleinmachnow
Bundesstraße	6,0	B 96
Flughafen	22	Berlin Brandenburg BER
Verkehrslandeplatz		
Bahnhof	3	Teltow (S-Bahn 25)

### Impressum

Registernummer	600005050
Quelle (sofern nicht anders gekennzeichnet)	Internet LK PM Exposé
Aufnahme-Jahr des Luftbildes	2024

**Gemeinde:** Teltow  
**Gewerbegebiet:** Gewerbefläche Südöstlich des Regionalbahnhofes  
**Registernummer LBV:** 600005095

Ergebnis der Flächenerfassung in ha (Digitalisierung)		Potenzialfläche:*	Jahr des Luftbildes: 2024
Gesamtfläche:	nutzbare Fläche:	4,3	* Vermarktungszustand ist dabei nicht berücksichtigt
11,0	10,2		

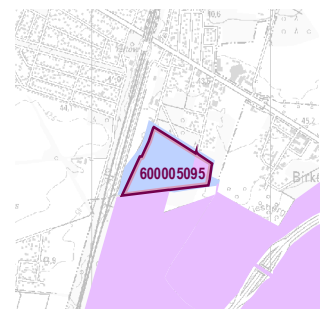


**Gewerbegebietsflächen**

- Gebäude-/Betriebsfläche
- Verkehrsfläche
- Potenzialfläche
- nicht gewerblich nutzbare Fläche (W, SO, PV, Grün, LW)
- Gewerbegebietsgrenze

**Verkehr**

- Autobahn
- Bundes-/Landesstraße
- Bahngleise
- o Bahnhof/Haltepunkt
- ⚓ öffentlicher Hafen



# Standortübersicht

## Gewerbefläche Südöstlich des Regionalbahnhofes

### Standortangaben

Gemeinde	Teltow
Amt/Verbandsgemeinde	Teltow (amtsfrei)
Landkreis	Potsdam-Mittelmark
Gebietscharakteristik (LBV)	Gewerbegebiet unstrukturiert
Altstandort vor 1990	k.A.
Kommunaler oder privater Eigentümer?	k.A.

### Planungsangaben (Quelle: Kommune bzw. Genehmigungsgrundlage)

Planungsstand/Baurecht	FNP
<small>(rechtswirksamer BP/FNP; Baurecht nach §... BauGB)</small>	
Baugebiet, Art der baulichen Nutzung	G
<small>(GI, GE, MI, SO)</small>	

### Flächenangaben [ha]

	Sachdatenerhebung	Digitale Daten (Quelle LBV)
Gesamtfläche (Brutto)	11,0	11,0
nutzbare Fläche (Netto)	10,8	10,2
verfügbare Fläche (Potenzial)		4,3
		<small>(Luftbildinterpretation, BLP, siehe Kartendarstellung)</small>

### Restriktionen

Einschränkungen bei Nutzbarkeit/Vermarktung	k.A.
<small>(planerische Gründe/Flächenzuschnitt, ungünstige bauliche oder natürliche Gegebenheiten, sonstige Hinweise)</small>	

### Spezielle verkehrliche Anlagen im Gebiet

Bahn-/Gleisanschluss	k.A.
Hafen	nein

### Erreichbarkeit

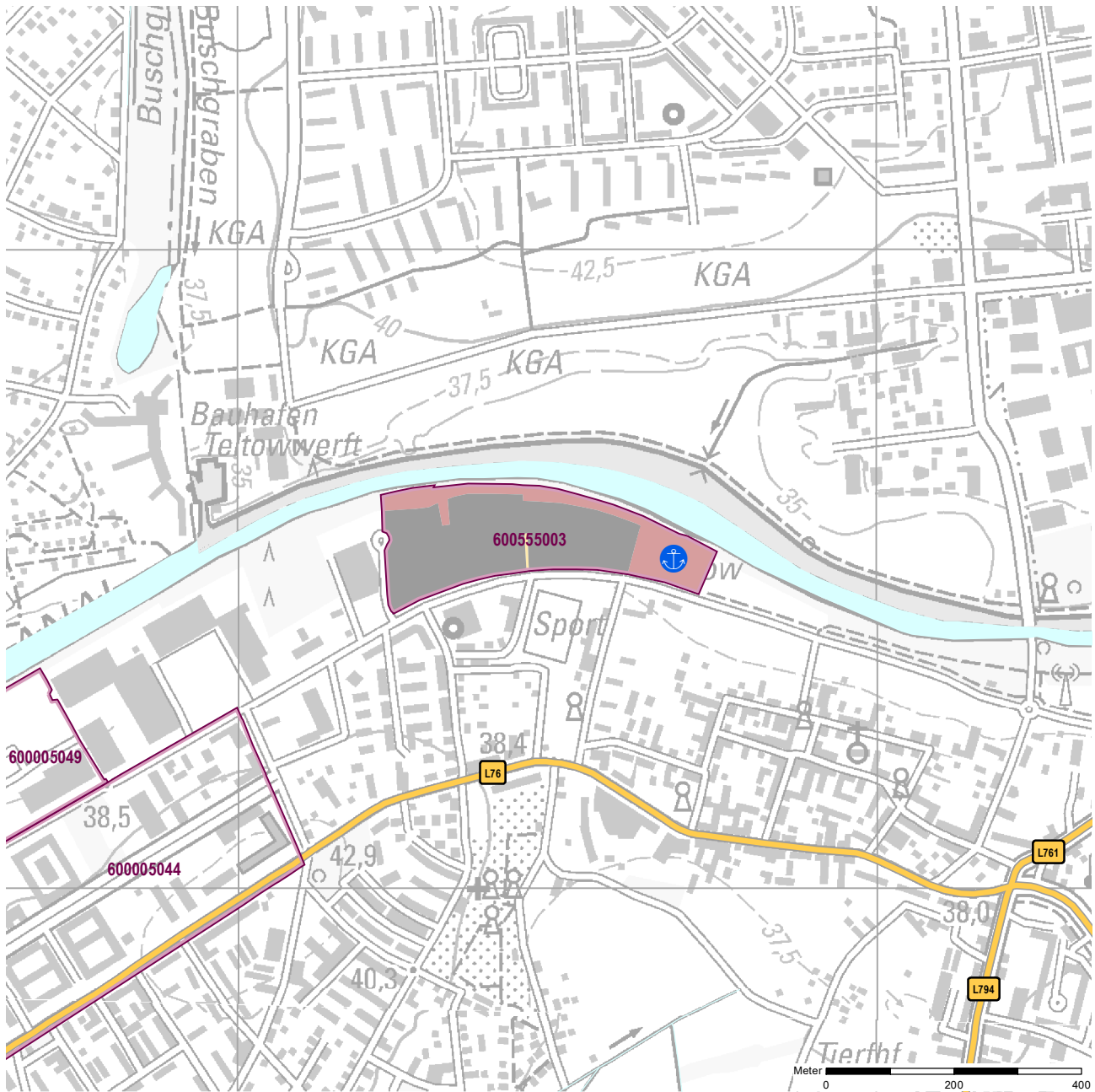
	[km]	
KV-Terminal		
Bundesautobahn (Anschlussstelle)	10	A 103    Wolfensteindamm/Schloßstraße
Bundesstraße	1,8	B 101n
Flughafen	17	Berlin Brandenburg BER
Verkehrslandeplatz		
Bahnhof		

### Impressum

Registernummer	600005095
Quelle (sofern nicht anders gekennzeichnet)	PLIS Internet (LBV)
Aufnahme-Jahr des Luftbildes	2024

**Gemeinde:** Teltow  
**Gewerbegebiet:** Kanalaue an der Altstadt  
**Registernummer LBV:** 600555003

Ergebnis der Flächenerfassung in ha (Digitalisierung)		Jahr des Luftbildes: 2024	
Gesamtfläche:	nutzbare Fläche:	Potenzialfläche:*	
6,6	4,6	0,0	* Vermarktungszustand ist dabei nicht berücksichtigt

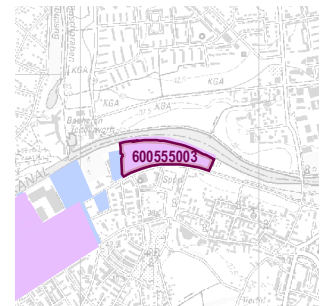


**Gewerbegebietsflächen**

- Gebäude-/Betriebsfläche
- Verkehrsfläche
- Potenzialfläche
- nicht gewerblich nutzbare Fläche (W, SO, PV, Grün, LW)
- Gewerbegebietsgrenze

**Verkehr**

- Autobahn
- Bundes-/Landesstraße
- Bahngleise
- ⊙ Bahnhof/Haltepunkt
- ⚓ öffentlicher Hafen



Genehmigte bzw. rechtswirksame BP/FNP  
 BP (Haupt-)Nutzung Gewerbe  
 gewerbliche FNP-Fläche

## Standortübersicht

### Kanalaue an der Altstadt

#### Standortangaben

Gemeinde	Teltow
Amt/Verbandsgemeinde	Teltow (amtsfrei)
Landkreis	Potsdam-Mittelmark
Gebietscharakteristik (LBV)	Gewerbegebiet
Altstandort vor 1990	k.A.
Kommunaler oder privater Eigentümer?	k.A.

#### Planungsangaben (Quelle: Kommune bzw. Genehmigungsgrundlage)

Planungsstand/Baurecht	BP
<small>(rechtswirksamer BP/FNP; Baurecht nach §... BauGB)</small>	
Baugebiet, Art der baulichen Nutzung	GE, SO
<small>(GI, GE, MI, SO)</small>	

#### Flächenangaben [ha]

	Sachdatenerhebung	Digitale Daten <small>(Quelle LBV)</small>
Gesamtfläche (Brutto)	6,6	6,6
nutzbare Fläche (Netto)	5,0	4,6
verfügbare Fläche (Potenzial)	0,0	0,0
		<small>(Luftbildinterpretation, BLP, siehe Kartendarstellung)</small>

#### Restriktionen

Einschränkungen bei Nutzbarkeit/Vermarktung	keine Einschränkung
<small>(planerische Gründe/Flächenzuschnitt, ungünstige bauliche oder natürliche Gegebenheiten, sonstige Hinweise)</small>	

#### Spezielle verkehrliche Anlagen im Gebiet

Bahn-/Gleisanschluss	nein
Hafen	ja

#### Erreichbarkeit

	[km]	
KV-Terminal	9	GVZ Großbeeren
Bundesautobahn (Anschlussstelle)	7	A 115 Kleinmachnow
Bundesstraße	4,0	B 96
Flughafen	23	Berlin Brandenburg BER
Verkehrslandeplatz		
Bahnhof		

#### Impressum

Registernummer	600555003
Quelle (sofern nicht anders gekennzeichnet)	PLIS Internet (LBV)
Aufnahme-Jahr des Luftbildes	2024