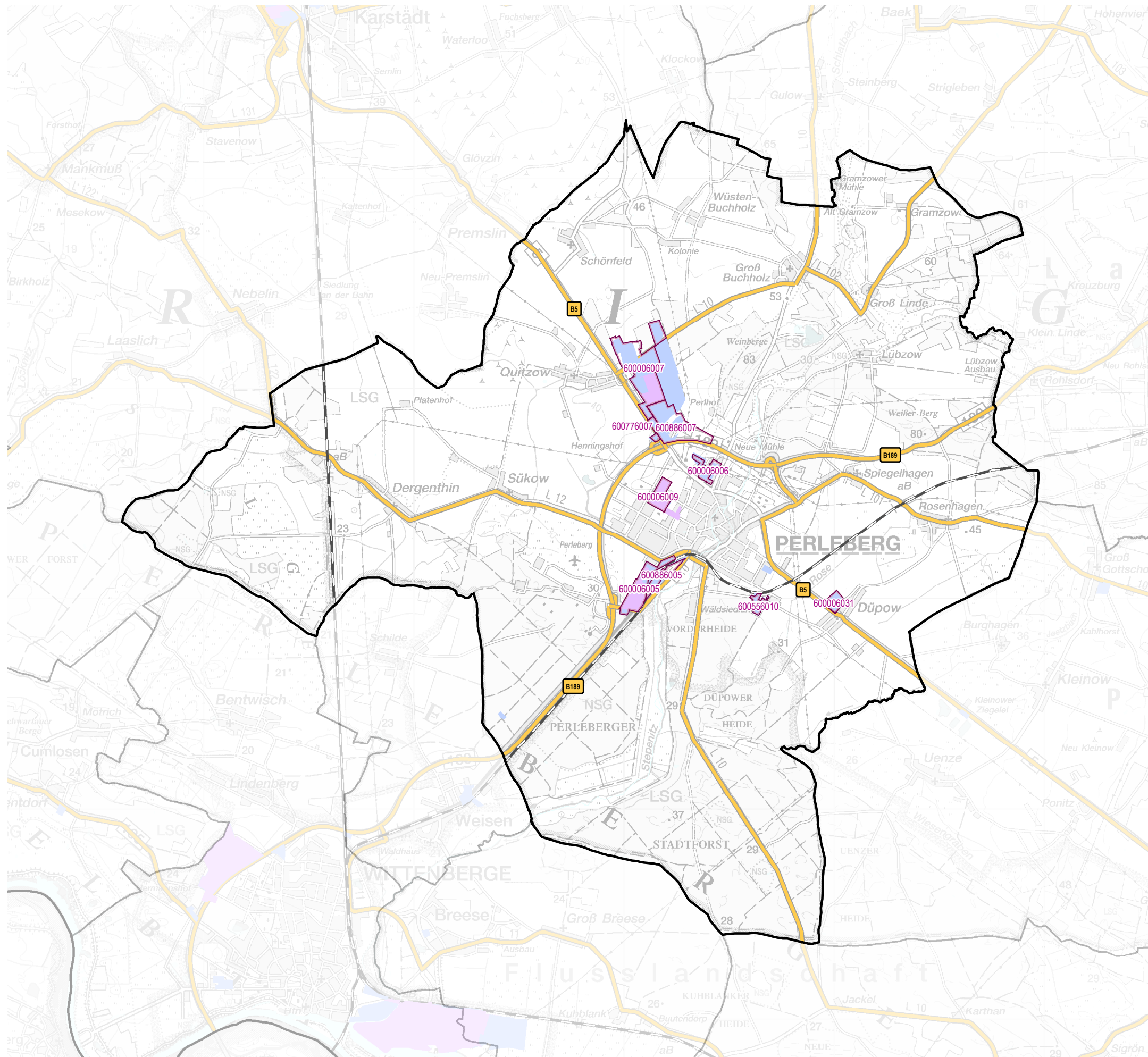


Gewerbegebiete von Perleberg

- Gewerbegebietsgrenze LBV
- Bundesautobahn
- Bundes-/Landesstraße
- Genehmigte bzw. rechtswirksame BP/FNP
- BP (Haupt-)Nutzung Gewerbe
- Bahnleiße
- gewerbliche FNP-Fläche

GWG mit Registernummer (verkürzt)

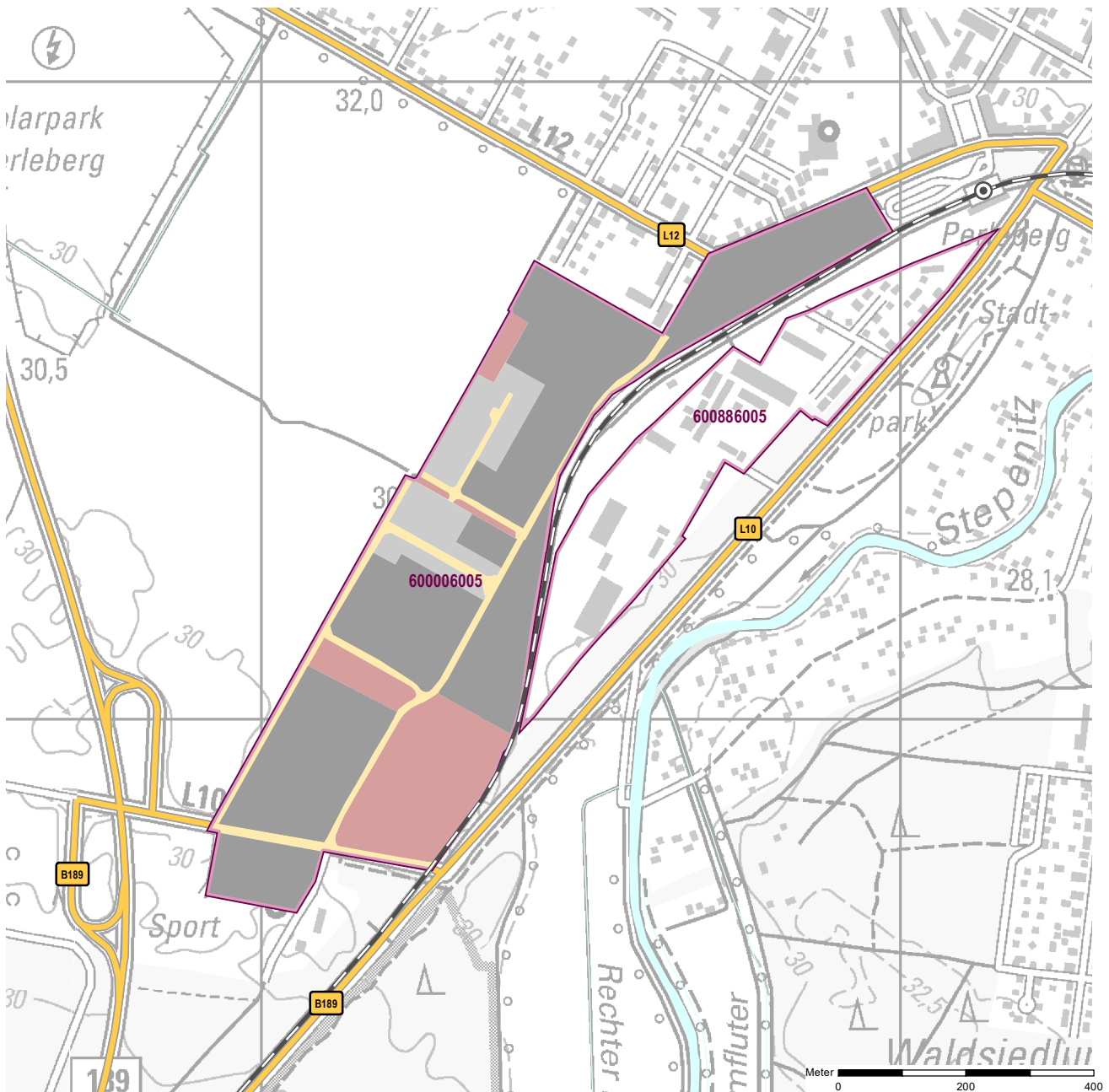
- 6005 Gewerbegebiet "Schwarzer Weg" - Perleberg
- 6006 Gewerbegebiet "Ackerstraße" - Perleberg
- 6007 Gewerbegebiet Quitzow
- 6009 Gewerbegebiet Illisweg
- 6031 Gewerbefläche OT Düpow
- 556010 Gewerbefläche Industriestraße
- 776007 Gewerbegebiet "An der B5"
- 886005 Gewerbefläche Wittenberger Chaussee
- 886007 Gewerblich-industrieller Vorsorgestandort - Industriegebiet Perleberg-Nord



Hinweis:
 Die Kartendarstellung basiert auf geometrischen Daten des LGB Brandenburg (© GeoBasis-DE/LGB 2024, dl-de/by-2-0).
 Sie wurde redaktionell und grafisch überarbeitet und mit Daten der Bauleitplanung und eigener Erhebung erweitert.
 © LBV, Dez. Raumbeobachtung und Stadtmonitoring (2025)

Gemeinde: Perleberg
Gewerbegebiet: Gewerbegebiet "Schwarzer Weg" - Perleberg
Registernummer LBV: 600006005

Ergebnis der Flächenerfassung in ha (Digitalisierung)		Jahr des Luftbildes: 2022	
Gesamtfläche:	nutzbare Fläche:	Potenzialfläche:*	
32,4	23,6	3,2	* Vermarktungszustand ist dabei nicht berücksichtigt

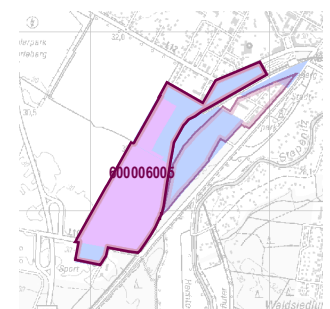


Gewerbegebietsflächen

- Gebäude-/Betriebsfläche
- Verkehrsfläche
- Potenzialfläche
- nicht gewerblich nutzbare Fläche (W, SO, PV, Grün, LW)
- Gewerbegebietsgrenze

Verkehr

- Autobahn
- Bundes-/Landesstraße
- Bahnleise
- ⊙ Bahnhof/Haltepunkt
- ⊕ öffentlicher Hafen



Genehmigte bzw. rechtswirksame BP/FNP
 BP (Haupt-)Nutzung Gewerbe
 gewerbliche FNP-Fläche

Standortübersicht

Gewerbegebiet "Schwarzer Weg" - Perleberg

Standortangaben

Gemeinde	Perleberg
Amt/Verbandsgemeinde	Perleberg (amtsfrei)
Landkreis	Prignitz
Gebietscharakteristik (LBV)	Gewerbegebiet
Altstandort vor 1990	teilweise
Kommunaler oder privater Eigentümer?	privater Eigentümer

Planungsangaben (Quelle: Kommune bzw. Genehmigungsgrundlage)

Planungsstand/Baurecht	BP
<small>(rechtswirksamer BP/FNP; Baurecht nach §... BauGB)</small>	
Baugebiet, Art der baulichen Nutzung	GE, SO
<small>(GI, GE, MI, SO)</small>	

Flächenangaben [ha]

	Sachdatenerhebung	Digitale Daten <small>(Quelle LBV)</small>
Gesamtfläche (Brutto)	27,0	32,4
nutzbare Fläche (Netto)	24,0	23,6
verfügbare Fläche (Potenzial)	4,0	3,2
		<small>(Luftbildinterpretation, BLP, siehe Kartendarstellung)</small>

Restriktionen

Einschränkungen bei Nutzbarkeit/Vermarktung	keine Einschränkung	(Gebäudehöhe max. 12 m)
<small>(planerische Gründe/Flächenzuschnitt, ungünstige bauliche oder natürliche Gegebenheiten, sonstige Hinweise)</small>		

Spezielle verkehrliche Anlagen im Gebiet

Bahn-/Gleisanschluss	nein
Hafen	nein

Erreichbarkeit

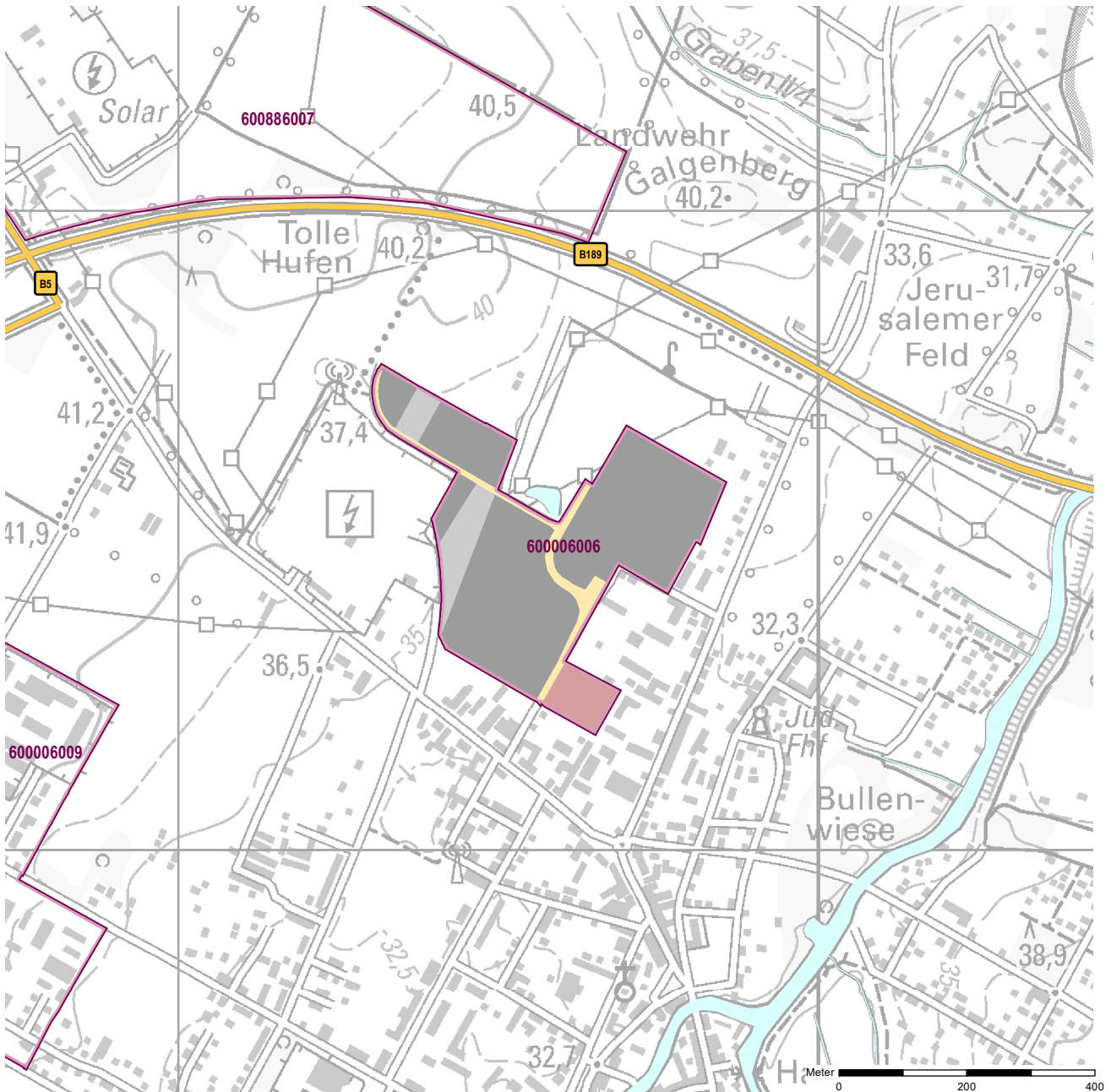
	[km]	
KV-Terminal	12	ElbePort Wittenberge
Bundesautobahn (Anschlussstelle)	32	A 24 Putlitz
Bundesstraße	0,1	B 189
Flughafen	168	Hamburg
Verkehrslandeplatz	35	Kyritz
Bahnhof	1	Perleberg (RE)

Impressum

Registernummer	600006005
Quelle (sofern nicht anders gekennzeichnet)	Stadt Perleberg
Aufnahme-Jahr des Luftbildes	2022

Gemeinde: Perleberg
Gewerbegebiet: Gewerbegebiet "Ackerstraße" - Perleberg
Registernummer LBV: 600006006

Ergebnis der Flächenerfassung in ha (Digitalisierung)		Potenzialfläche:*	Jahr des Luftbildes: 2022
Gesamtfläche:	nutzbare Fläche:		
13,0	11,2	1,1	* Vermarktungszustand ist dabei nicht berücksichtigt

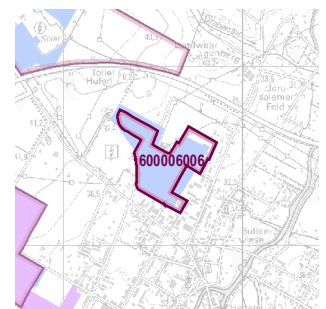


Gewerbegebietsflächen

- Gebäude-/Betriebsfläche
- Verkehrsfläche
- Potenzialfläche
- nicht gewerblich nutzbare Fläche (W, SO, PV, Grün, LW)
- Gewerbegebietsgrenze

Verkehr

- Autobahn
- Bundes-/Landesstraße
- Bahnleise
- ⊙ Bahnhof/Haltepunkt
- ⊕ öffentlicher Hafen



Genehmigte bzw. rechtswirksame BP/FNP
 BP (Haupt-)Nutzung Gewerbe
 gewerbliche FNP-Fläche

Standortübersicht

Gewerbegebiet "Ackerstraße" - Perleberg

Standortangaben

Gemeinde	Perleberg
Amt/Verbandsgemeinde	Perleberg (amtsfrei)
Landkreis	Prignitz
Gebietscharakteristik (LBV)	Gewerbegebiet
Altstandort vor 1990	k.A.
Kommunaler oder privater Eigentümer?	kommunaler Träger

Planungsangaben (Quelle: Kommune bzw. Genehmigungsgrundlage)

Planungsstand/Baurecht	FNP
<small>(rechtswirksamer BP/FNP; Baurecht nach §... BauGB)</small>	
Baugebiet, Art der baulichen Nutzung	G
<small>(GI, GE, MI, SO)</small>	

Flächenangaben [ha]

	Sachdatenerhebung	Digitale Daten <small>(Quelle LBV)</small>
Gesamtfläche (Brutto)	8,0	13,0
nutzbare Fläche (Netto)	6,9	11,2
verfügbare Fläche (Potenzial)	2,3	1,1
		<small>(Luftbildinterpretation, BLP, siehe Kartendarstellung)</small>

Restriktionen

Einschränkungen bei Nutzbarkeit/Vermarktung	keine Einschränkung
<small>(planerische Gründe/Flächenzuschnitt, ungünstige bauliche oder natürliche Gegebenheiten, sonstige Hinweise)</small>	

Spezielle verkehrliche Anlagen im Gebiet

Bahn-/Gleisanschluss	nein
Hafen	nein

Erreichbarkeit

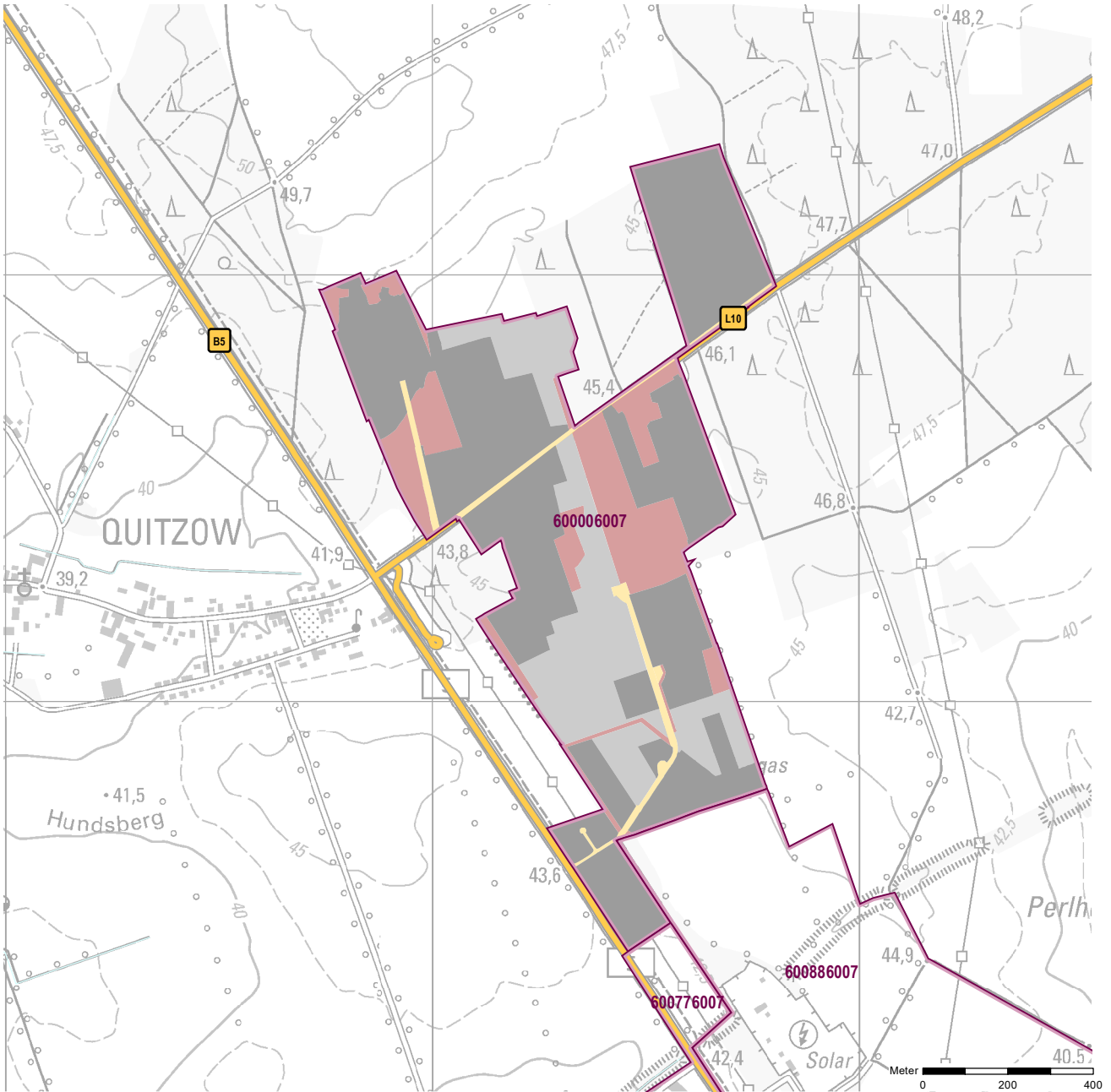
	[km]	
KV-Terminal	12	ElbePort Wittenberge
Bundesautobahn (Anschlussstelle)	29	A 24 Putlitz
Bundesstraße	0,1	B 5
Flughafen	177	Berlin Brandenburg BER
Verkehrslandeplatz	34	Kyritz
Bahnhof	1,5	Perleberg (RE)

Impressum

Registernummer	600006006
Quelle (sofern nicht anders gekennzeichnet)	Stadt Perleberg
Aufnahme-Jahr des Luftbildes	2022

Gemeinde: Perleberg
Gewerbegebiet: Gewerbegebiet Quitzow
Registernummer LBV: 600006007

Ergebnis der Flächenerfassung in ha (Digitalisierung)		Potenzialfläche:*	Jahr des Luftbildes: 2024
Gesamtfläche:	nutzbare Fläche:	16,5	* Vermarktungszustand ist dabei nicht berücksichtigt
81,1	64,8		

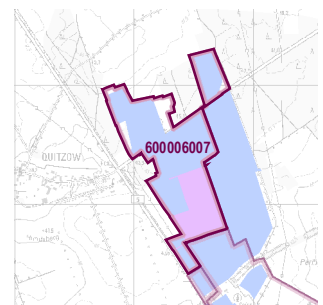


Gewerbegebietsflächen

- Gebäude-/Betriebsfläche
- Verkehrsfläche
- Potenzialfläche
- nicht gewerblich nutzbare Fläche (W, SO, PV, Grün, LW)
- Gewerbegebietsgrenze

Verkehr

- Autobahn
- Bundes-/Landesstraße
- Bahngleise
- ⊙ Bahnhof/Haltepunkt
- ⚓ öffentlicher Hafen



Standortübersicht

Gewerbegebiet Quitzow

Standortangaben

Gemeinde	Perleberg
Amt/Verbandsgemeinde	Perleberg (amtsfrei)
Landkreis	Prignitz
Gebietscharakteristik (LBV)	Gewerbegebiet
Altstandort vor 1990	teilweise
Kommunaler oder privater Eigentümer?	kommunaler Träger

Planungsangaben (Quelle: Kommune bzw. Genehmigungsgrundlage)

Planungsstand/Baurecht	BP
<small>(rechtswirksamer BP/FNP; Baurecht nach §... BauGB)</small>	
Baugebiet, Art der baulichen Nutzung	GE, GI
<small>(GI, GE, MI, SO)</small>	

Flächenangaben [ha]

	Sachdatenerhebung	Digitale Daten <small>(Quelle LBV)</small>
Gesamtfläche (Brutto)	81,0	81,1
nutzbare Fläche (Netto)	72,0	64,8
verfügbare Fläche (Potenzial)	8,6	16,5
		<small>(Luftbildinterpretation, BLP, siehe Kartendarstellung)</small>

Restriktionen

Einschränkungen bei Nutzbarkeit/Vermarktung	keine Einschränkung	(Firsthöhe max. 14 m)
<small>(planerische Gründe/Flächenzuschnitt, ungünstige bauliche oder natürliche Gegebenheiten, sonstige Hinweise)</small>		

Spezielle verkehrliche Anlagen im Gebiet

Bahn-/Gleisanschluss	nein
Hafen	nein

Erreichbarkeit

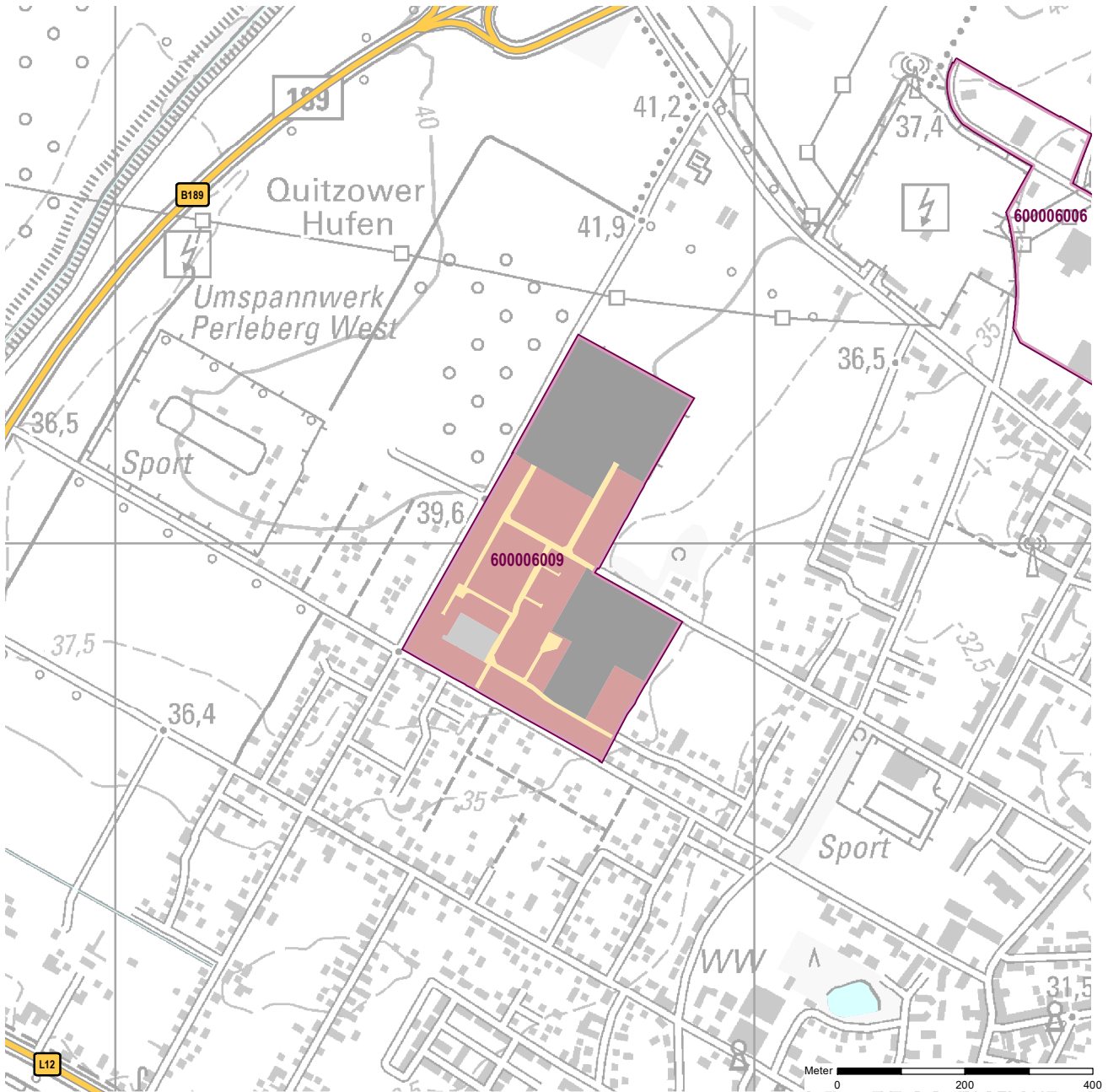
	[km]	
KV-Terminal	12	ElbePort Wittenberge
Bundesautobahn (Anschlussstelle)	31	A 24 Putlitz
Bundesstraße	0,1	B 5
Flughafen	155	Berlin Brandenburg BER
Verkehrslandeplatz	36	Kyritz
Bahnhof	3	Perleberg (RE)

Impressum

Registernummer	600006007
Quelle (sofern nicht anders gekennzeichnet)	Stadt Perleberg
Aufnahme-Jahr des Luftbildes	2024

Gemeinde: Perleberg
Gewerbegebiet: Gewerbegebiet Iltisweg
Registernummer LBV: 600006009

Ergebnis der Flächenerfassung in ha (Digitalisierung)		Jahr des Luftbildes: 2022	
Gesamtfläche:	nutzbare Fläche:	Potenzialfläche:*	
15,6	7,0	0,3	* Vermarktungszustand ist dabei nicht berücksichtigt

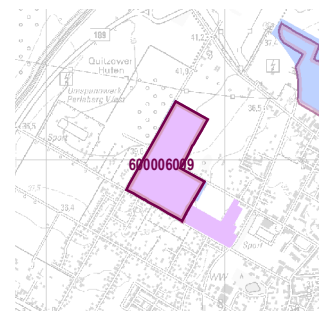


Gewerbegebietsflächen

- Gebäude-/Betriebsfläche
- Verkehrsfläche
- Potenzialfläche
- nicht gewerblich nutzbare Fläche (W, SO, PV, Grün, LW)
- Gewerbegebietsgrenze

Verkehr

- Autobahn
- Bundes-/Landesstraße
- Bahngleise
- Bahnhof/Haltepunkt
- öffentlicher Hafen



Standortübersicht

Gewerbegebiet Iltisweg

Standortangaben

Gemeinde	Perleberg
Amt/Verbandsgemeinde	Perleberg (amtsfrei)
Landkreis	Prignitz
Gebietscharakteristik (LBV)	Gewerbegebiet
Altstandort vor 1990	nein
Kommunaler oder privater Eigentümer?	privater Eigentümer

Planungsangaben (Quelle: Kommune bzw. Genehmigungsgrundlage)

Planungsstand/Baurecht	BP
<small>(rechtswirksamer BP/FNP; Baurecht nach §... BauGB)</small>	
Baugebiet, Art der baulichen Nutzung	GE, MI
<small>(GI, GE, MI, SO)</small>	

Flächenangaben [ha]

	Sachdatenerhebung	Digitale Daten <small>(Quelle LBV)</small>
Gesamtfläche (Brutto)	16,0	15,6
nutzbare Fläche (Netto)	13,0	7,0
verfügbare Fläche (Potenzial)		0,3
		<small>(Luftbildinterpretation, BLP, siehe Kartendarstellung)</small>

Restriktionen

Einschränkungen bei Nutzbarkeit/Vermarktung	bauliche Gegebenheiten	GE teilweise eingeschränkt
<small>(planerische Gründe/Flächenzuschnitt, ungünstige bauliche oder natürliche Gegebenheiten, sonstige Hinweise)</small>		

Spezielle verkehrliche Anlagen im Gebiet

Bahn-/Gleisanschluss	nein
Hafen	nein

Erreichbarkeit

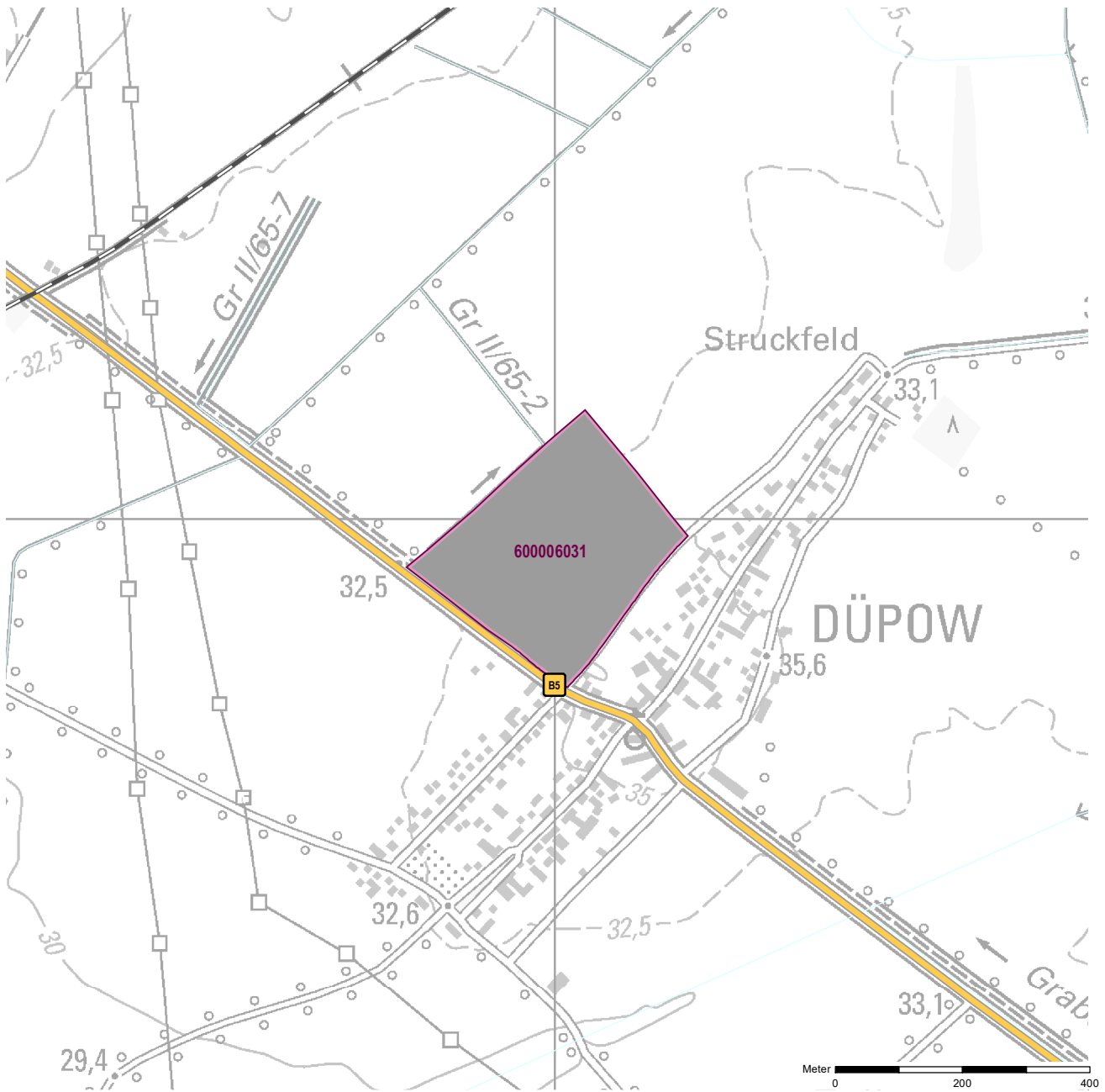
	[km]	
KV-Terminal	12	ElbePort Wittenberge
Bundesautobahn (Anschlussstelle)	31	A 24 Putlitz
Bundesstraße	1,0	B 5/189
Flughafen		
Verkehrslandeplatz	35	Kyritz
Bahnhof	1,5	Perleberg (RE)

Impressum

Registernummer	600006009
Quelle (sofern nicht anders gekennzeichnet)	Stadt Perleberg
Aufnahme-Jahr des Luftbildes	2022

Gemeinde: Perleberg
Gewerbegebiet: Gewerbefläche OT Düpow
Registernummer LBV: 600006031

Ergebnis der Flächenerfassung in ha (Digitalisierung)		Potenzialfläche:*	Jahr des Luftbildes: 2022
Gesamtfläche:	nutzbare Fläche:	0,0	* Vermarktungszustand ist dabei nicht berücksichtigt
9,6	9,6		

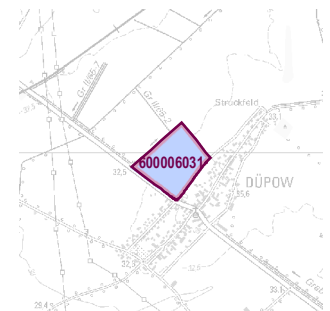


Gewerbegebietsflächen

- Gebäude-/Betriebsfläche
- Verkehrsfläche
- Potenzialfläche
- nicht gewerblich nutzbare Fläche (W, SO, PV, Grün, LW)
- Gewerbegebietsgrenze

Verkehr

- Autobahn
- Bundes-/Landesstraße
- Bahngleise
- ⊙ Bahnhof/Haltepunkt
- ⊕ öffentlicher Hafen



Standortübersicht

Gewerbefläche OT Düpow

Standortangaben

Gemeinde	Perleberg
Amt/Verbandsgemeinde	Perleberg (amtsfrei)
Landkreis	Prignitz
Gebietscharakteristik (LBV)	Gewerbestandort
Altstandort vor 1990	ja
Kommunaler oder privater Eigentümer?	privater Eigentümer

Planungsangaben (Quelle: Kommune bzw. Genehmigungsgrundlage)

Planungsstand/Baurecht	FNP
<small>(rechtswirksamer BP/FNP; Baurecht nach §... BauGB)</small>	
Baugebiet, Art der baulichen Nutzung	G
<small>(GI, GE, MI, SO)</small>	

Flächenangaben [ha]

	Sachdatenerhebung	Digitale Daten <small>(Quelle LBV)</small>
Gesamtfläche (Brutto)	9,6	9,6
nutzbare Fläche (Netto)	8,5	9,6
verfügbare Fläche (Potenzial)	0,0	0,0
		<small>(Luftbildinterpretation, BLP, siehe Kartendarstellung)</small>

Restriktionen

Einschränkungen bei Nutzbarkeit/Vermarktung	keine Einschränkung
<small>(planerische Gründe/Flächenzuschnitt, ungünstige bauliche oder natürliche Gegebenheiten, sonstige Hinweise)</small>	

Spezielle verkehrliche Anlagen im Gebiet

Bahn-/Gleisanschluss	nein
Hafen	nein

Erreichbarkeit

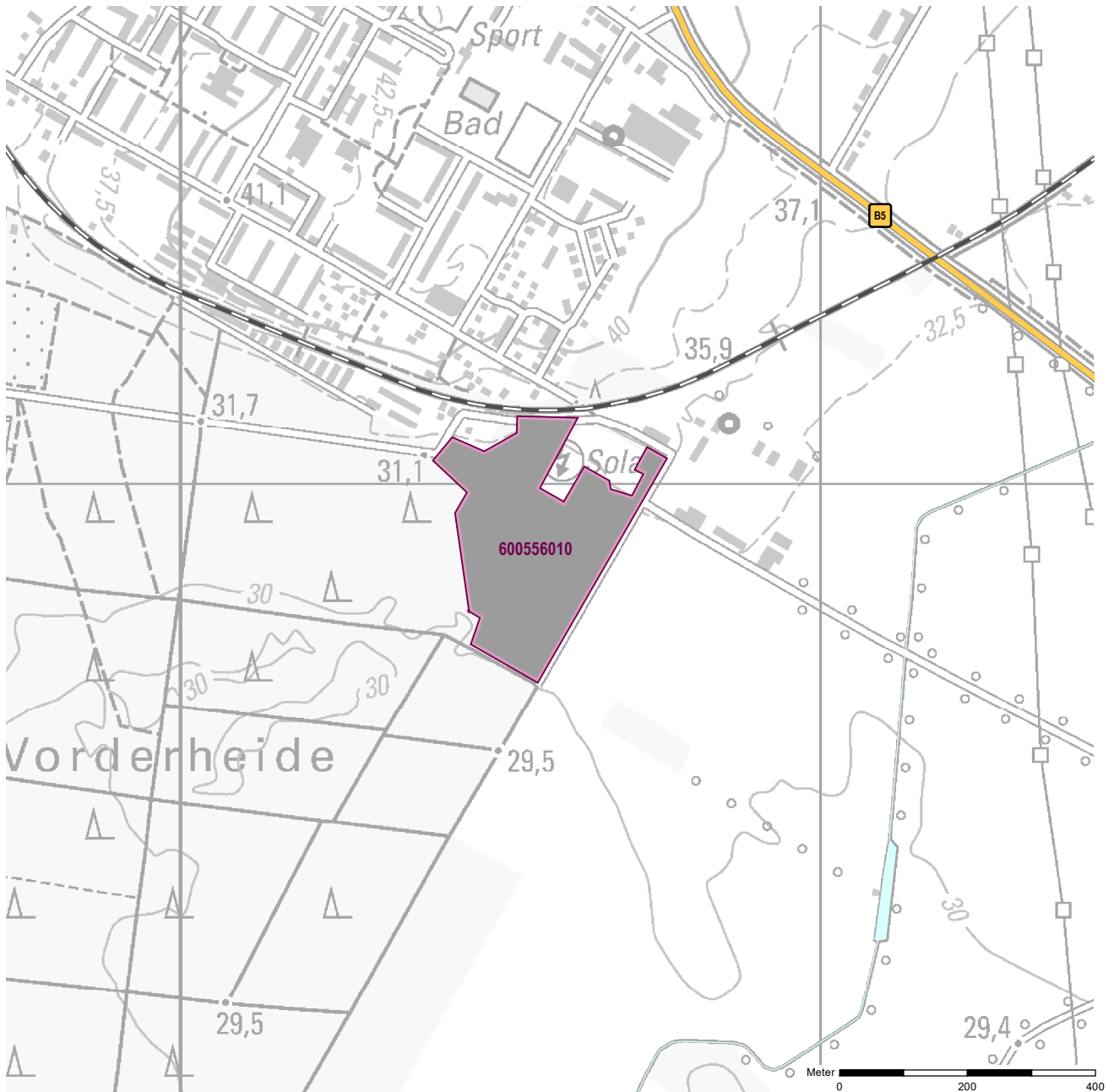
	[km]	
KV-Terminal	12	ElbePort Wittenberge
Bundesautobahn (Anschlussstelle)	34	A 24 Putlitz
Bundesstraße	0,1	B 5
Flughafen		
Verkehrslandeplatz	35	Kyritz
Bahnhof	7	Perleberg (RE)

Impressum

Registernummer	600006031
Quelle (sofern nicht anders gekennzeichnet)	Stadt Perleberg
Aufnahme-Jahr des Luftbildes	2022

Gemeinde: Perleberg
Gewerbegebiet: Gewerbefläche Industriestraße
Registernummer LBV: 600556010

Ergebnis der Flächenerfassung in ha (Digitalisierung)		Jahr des Luftbildes: 2022	
Gesamtfläche:	nutzbare Fläche:	Potenzialfläche:*	
7,5	7,5	0,0	* Vermarktungszustand ist dabei nicht berücksichtigt



Gewerbegebietsflächen

- Gebäude-/Betriebsfläche
- Verkehrsfläche
- Potenzialfläche
- nicht gewerblich nutzbare Fläche (W, SO, PV, Grün, LW)
- Gewerbegebietsgrenze

Verkehr

- Autobahn
- Bundes-/Landesstraße
- Bahngleise
- ⊙ Bahnhof/Haltepunkt
- ⊕ öffentlicher Hafen



Standortübersicht

Gewerbefläche Industriestraße

Standortangaben

Gemeinde	Perleberg
Amt/Verbandsgemeinde	Perleberg (amtsfrei)
Landkreis	Prignitz
Gebietscharakteristik (LBV)	Gewerbegebiet
Altstandort vor 1990	ja
Kommunaler oder privater Eigentümer?	k.A.

Planungsangaben (Quelle: Kommune bzw. Genehmigungsgrundlage)

Planungsstand/Baurecht	FNP
<small>(rechtswirksamer BP/FNP; Baurecht nach §... BauGB)</small>	
Baugebiet, Art der baulichen Nutzung	G
<small>(GI, GE, MI, SO)</small>	

Flächenangaben [ha]

	Sachdatenerhebung	Digitale Daten <small>(Quelle LBV)</small>
Gesamtfläche (Brutto)	7,5	7,5
nutzbare Fläche (Netto)	7,5	7,5
verfügbare Fläche (Potenzial)		0,0
		<small>(Luftbildinterpretation, BLP, siehe Kartendarstellung)</small>

Restriktionen

Einschränkungen bei Nutzbarkeit/Vermarktung	k.A.
<small>(planerische Gründe/Flächenzuschnitt, ungünstige bauliche oder natürliche Gegebenheiten, sonstige Hinweise)</small>	

Spezielle verkehrliche Anlagen im Gebiet

Bahn-/Gleisanschluss	nein
Hafen	nein

Erreichbarkeit

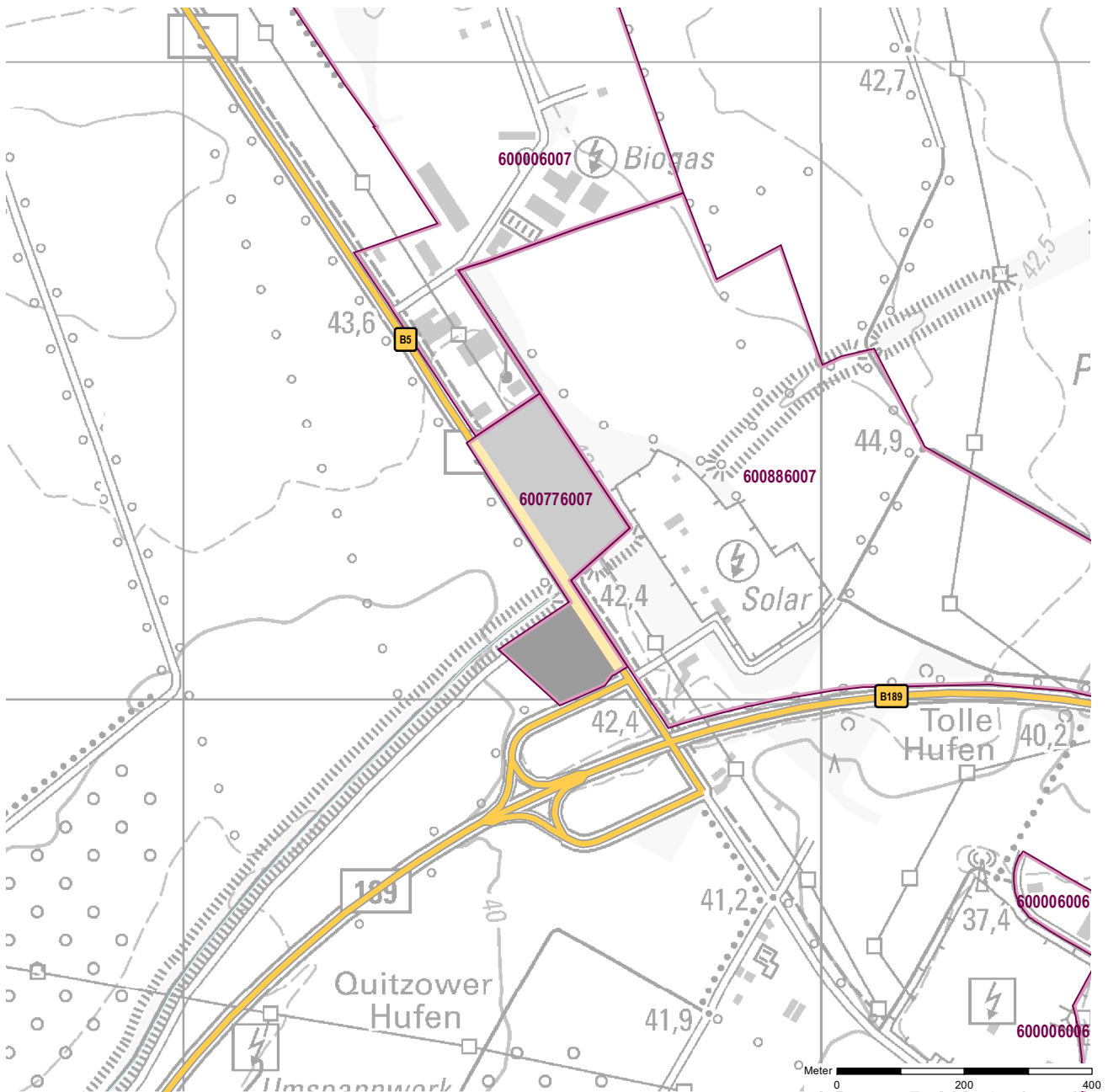
	[km]	
KV-Terminal	12	ElbePort Wittenberge
Bundesautobahn (Anschlussstelle)	33	A 24 Putlitz
Bundesstraße	1,5	B 5
Flughafen		
Verkehrslandeplatz		
Bahnhof		

Impressum

Registernummer	600556010
Quelle (sofern nicht anders gekennzeichnet)	WFBB Gutachterergebnis
Aufnahme-Jahr des Luftbildes	2022

Gemeinde: Perleberg
 Gewerbegebiet: Gewerbegebiet "An der B5"
 Registernummer LBV: 600776007

Ergebnis der Flächenerfassung in ha (Digitalisierung)		Potenzialfläche:*	Jahr des Luftbildes: 2022
Gesamtfläche:	nutzbare Fläche:		
5,6	4,8	3,2	* Vermarktungszustand ist dabei nicht berücksichtigt

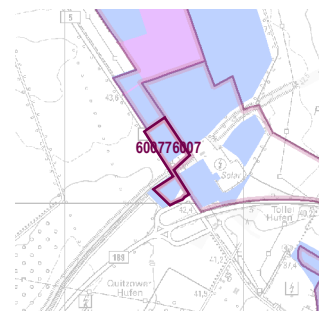


Gewerbegebietsflächen

- Gebäude-/Betriebsfläche
- Verkehrsfläche
- Potenzialfläche
- nicht gewerblich nutzbare Fläche (W, SO, PV, Grün, LW)
- Gewerbegebietsgrenze

Verkehr

- Autobahn
- Bundes-/Landesstraße
- Bahngleise
- ⊙ Bahnhof/Haltepunkt
- ⊕ öffentlicher Hafen



Standortübersicht

Gewerbegebiet "An der B5"

Standortangaben

Gemeinde	Perleberg
Amt/Verbandsgemeinde	Perleberg (amtsfrei)
Landkreis	Prignitz
Gebietscharakteristik (LBV)	überwiegend leer
Altstandort vor 1990	nein
Kommunaler oder privater Eigentümer?	kommunaler Träger

Planungsangaben (Quelle: Kommune bzw. Genehmigungsgrundlage)

Planungsstand/Baurecht	FNP
<small>(rechtswirksamer BP/FNP; Baurecht nach §... BauGB)</small>	
Baugebiet, Art der baulichen Nutzung	G
<small>(GI, GE, MI, SO)</small>	

Flächenangaben [ha]

	Sachdatenerhebung	Digitale Daten <small>(Quelle LBV)</small>
Gesamtfläche (Brutto)	4,5	5,6
nutzbare Fläche (Netto)	4,0	4,8
verfügbare Fläche (Potenzial)	4,5	3,2
		<small>(Luftbildinterpretation, BLP, siehe Kartendarstellung)</small>

Restriktionen

Einschränkungen bei Nutzbarkeit/Vermarktung	keine Einschränkung
<small>(planerische Gründe/Flächenzuschnitt, ungünstige bauliche oder natürliche Gegebenheiten, sonstige Hinweise)</small>	

Spezielle verkehrliche Anlagen im Gebiet

Bahn-/Gleisanschluss	nein
Hafen	nein

Erreichbarkeit

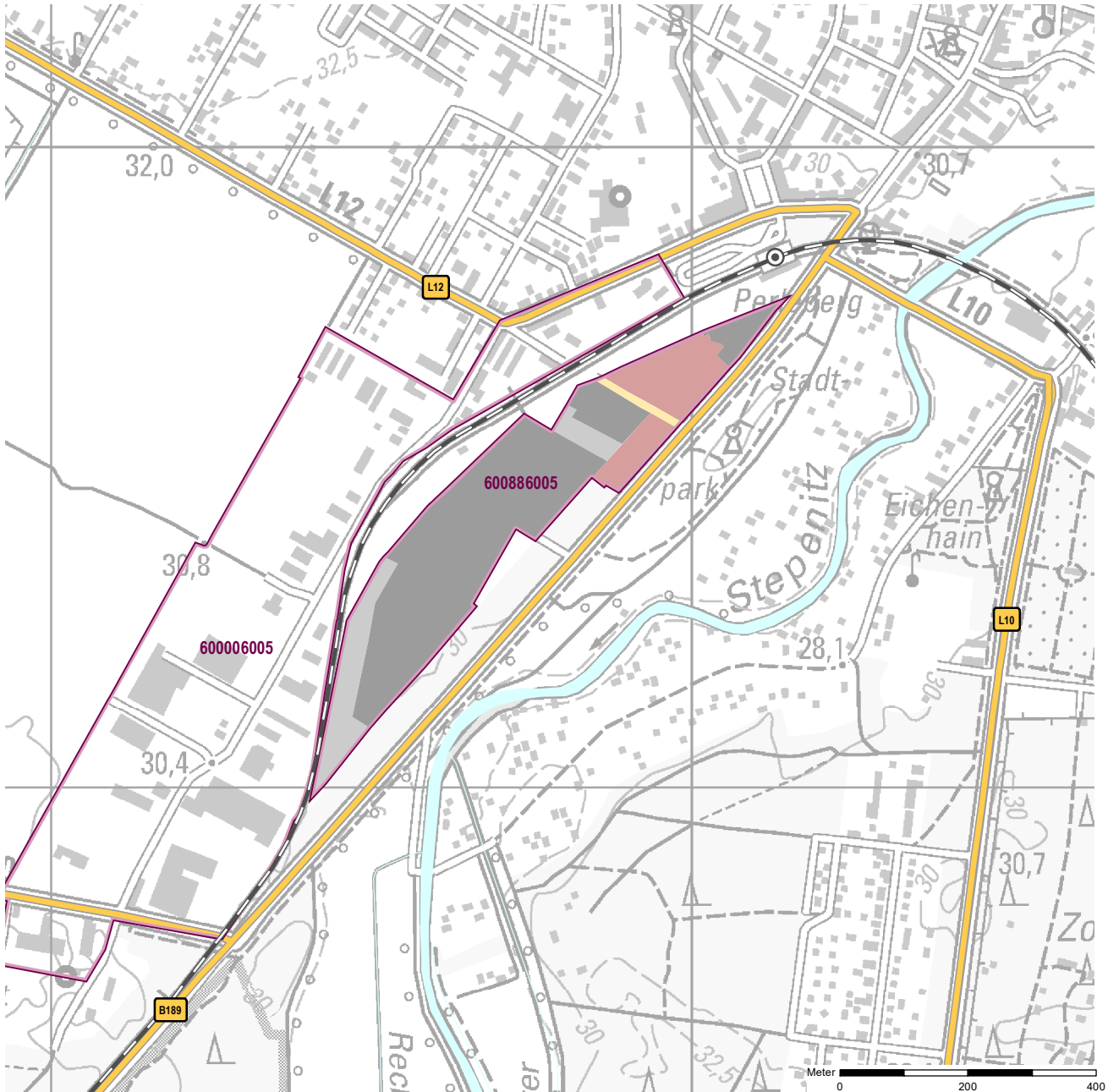
	[km]	
KV-Terminal	12	ElbePort Wittenberge
Bundesautobahn (Anschlussstelle)	31	A 24 Putlitz
Bundesstraße	0,1	B 5/189
Flughafen		
Verkehrslandeplatz	36	Kyritz
Bahnhof	2,5	Perleberg (RE)

Impressum

Registernummer	600776007
Quelle (sofern nicht anders gekennzeichnet)	Stadt Perleberg
Aufnahme-Jahr des Luftbildes	2022

Gemeinde: Perleberg
Gewerbegebiet: Gewerbefläche Wittenberger Chaussee
Registernummer LBV: 600886005

Ergebnis der Flächenerfassung in ha (Digitalisierung)		Jahr des Luftbildes: 2022	
Gesamtfläche:	nutzbare Fläche:	Potenzialfläche:*	
12,1	9,9	1,8	* Vermarktungszustand ist dabei nicht berücksichtigt

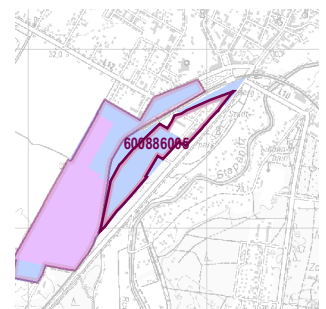


Gewerbegebietsflächen

- Gebäude-/Betriebsfläche
- Verkehrsfläche
- Potenzialfläche
- nicht gewerblich nutzbare Fläche (W, SO, PV, Grün, LW)
- Gewerbegebietsgrenze

Verkehr

- Autobahn
- Bundes-/Landesstraße
- Bahngleise
- ⊙ Bahnhof/Haltepunkt
- ⊕ öffentlicher Hafen



Genehmigte bzw. rechtswirksame BP/FNP
 BP (Haupt-)Nutzung Gewerbe
 gewerbliche FNP-Fläche

Standortübersicht

Gewerbefläche Wittenberger Chaussee

Standortangaben

Gemeinde	Perleberg
Amt/Verbandsgemeinde	Perleberg (amtsfrei)
Landkreis	Prignitz
Gebietscharakteristik (LBV)	Gewerbegebiet
Altstandort vor 1990	ja
Kommunaler oder privater Eigentümer?	privater Eigentümer und kommunaler Träger

Planungsangaben (Quelle: Kommune bzw. Genehmigungsgrundlage)

Planungsstand/Baurecht	FNP
<small>(rechtswirksamer BP/FNP; Baurecht nach §... BauGB)</small>	
Baugebiet, Art der baulichen Nutzung	G, M
<small>(GI, GE, MI, SO)</small>	

Flächenangaben [ha]

	Sachdatenerhebung	Digitale Daten <small>(Quelle LBV)</small>
Gesamtfläche (Brutto)	12,2	12,1
nutzbare Fläche (Netto)	12,2	9,9
verfügbare Fläche (Potenzial)		1,8
		<small>(Luftbildinterpretation, BLP, siehe Kartendarstellung)</small>

Restriktionen

Einschränkungen bei Nutzbarkeit/Vermarktung	keine Einschränkung
<small>(planerische Gründe/Flächenzuschnitt, ungünstige bauliche oder natürliche Gegebenheiten, sonstige Hinweise)</small>	

Spezielle verkehrliche Anlagen im Gebiet

Bahn-/Gleisanschluss	nein
Hafen	nein

Erreichbarkeit

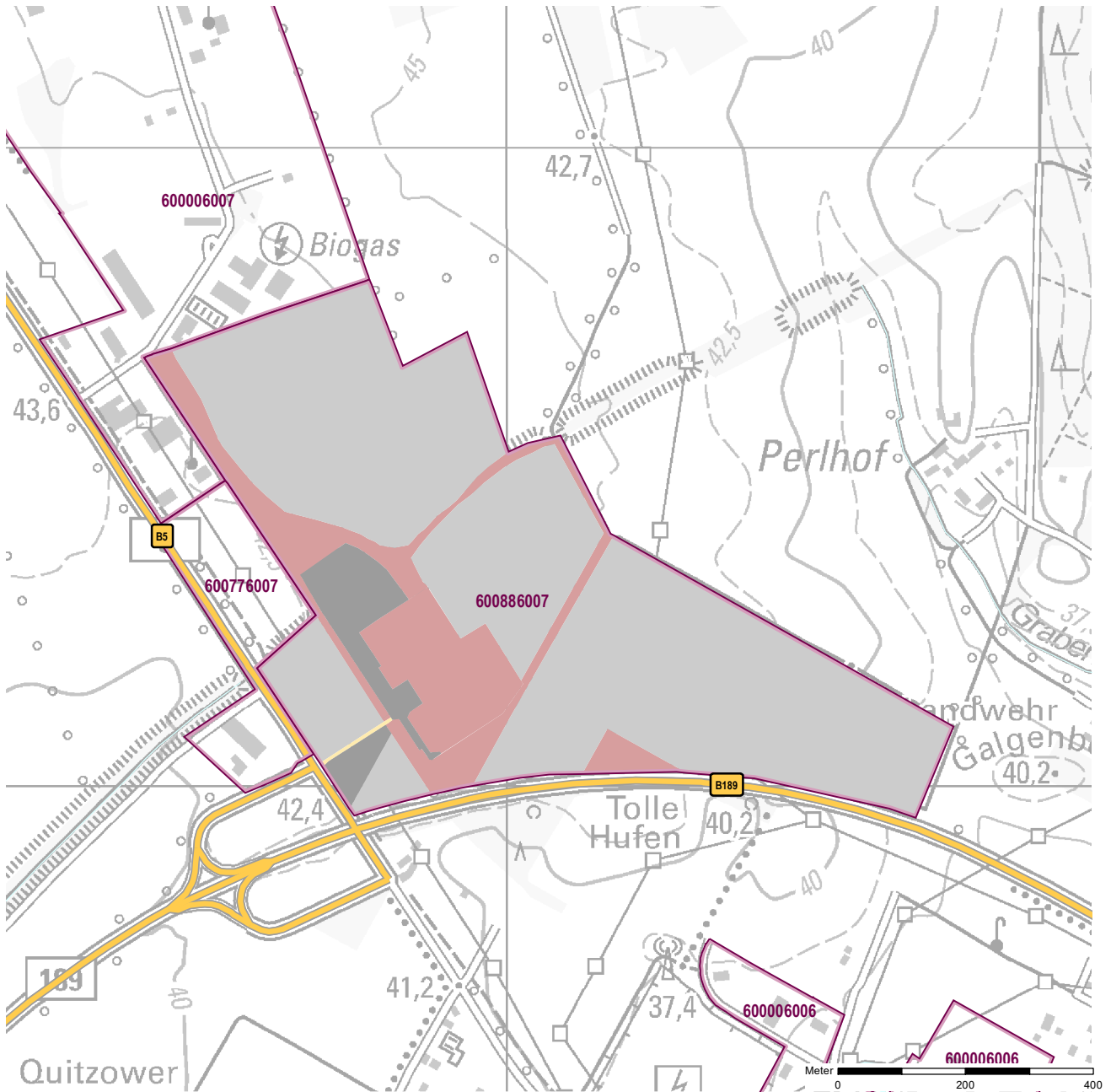
	[km]	
KV-Terminal	12	ElbePort Wittenberge
Bundesautobahn (Anschlussstelle)	32	A 24 Putlitz
Bundesstraße	1,0	B 189
Flughafen		
Verkehrslandeplatz	35	Kyritz
Bahnhof	1	Perleberg (RE)

Impressum

Registernummer	600886005
Quelle (sofern nicht anders gekennzeichnet)	Stadt Perleberg
Aufnahme-Jahr des Luftbildes	2022

Gemeinde: Perleberg
Gewerbegebiet: Gewerblich-industrieller Vorsorgestandort - Industriegebiet Perleberg-Nord
Registernummer LBV: 600886007

Ergebnis der Flächenerfassung in ha (Digitalisierung)		Potenzialfläche:*	Jahr des Luftbildes: 2022
Gesamtfläche:	nutzbare Fläche:		
50,2	41,4	38,7	* Vermarktungszustand ist dabei nicht berücksichtigt

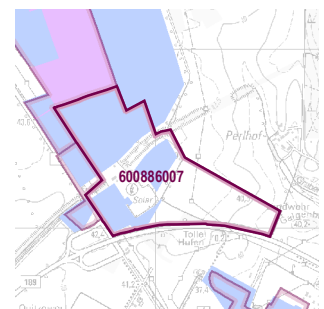


Gewerbegebietsflächen

- Gebäude-/Betriebsfläche
- Verkehrsfläche
- Potenzialfläche
- nicht gewerblich nutzbare Fläche (W, SO, PV, Grün, LW)
- Gewerbegebietsgrenze

Verkehr

- Autobahn
- Bundes-/Landesstraße
- Bahngleise
- ⊙ Bahnhof/Haltepunkt
- ⊕ öffentlicher Hafen



Genehmigte bzw. rechtswirksame BP/FNP
 BP (Haupt-)Nutzung Gewerbe
 gewerbliche FNP-Fläche

Standortübersicht

Gewerblich-industrieller Vorsorgestandort - Industriegebiet Perleberg-Nord

Standortangaben

Gemeinde	Perleberg
Amt/Verbandsgemeinde	Perleberg (amtsfrei)
Landkreis	Prignitz
Gebietscharakteristik (LBV)	überwiegend leer, PV
Altstandort vor 1990	nein
Kommunaler oder privater Eigentümer?	k.A.

Planungsangaben (Quelle: Kommune bzw. Genehmigungsgrundlage)

Planungsstand/Baurecht	FNP
<small>(rechtswirksamer BP/FNP; Baurecht nach §... BauGB)</small>	
Baugebiet, Art der baulichen Nutzung	G, S, Sonst
<small>(GI, GE, MI, SO)</small>	

Flächenangaben [ha]

	Sachdatenerhebung	Digitale Daten <small>(Quelle LBV)</small>
Gesamtfläche (Brutto)	60,0	50,2
nutzbare Fläche (Netto)	45,0	41,4
verfügbare Fläche (Potenzial)	45,0	38,7
		<small>(Luftbildinterpretation, BLP, siehe Kartendarstellung)</small>

Restriktionen

Einschränkungen bei Nutzbarkeit/Vermarktung	planerische	nur teilweise FNP G
<small>(planerische Gründe/Flächenzuschnitt, ungünstige bauliche oder natürliche Gegebenheiten, sonstige Hinweise)</small>	Gründe/Flächenzuschnitte	

Spezielle verkehrliche Anlagen im Gebiet

Bahn-/Gleisanschluss	nein
Hafen	nein

Erreichbarkeit

	[km]	
KV-Terminal	12	ElbePort Wittenberge
Bundesautobahn (Anschlussstelle)	31	A 24 Putlitz
Bundesstraße	0,1	B 5
Flughafen		
Verkehrslandeplatz	38	Kyritz
Bahnhof	2,5	Perleberg (RE)

Impressum

Registernummer	600886007
Quelle (sofern nicht anders gekennzeichnet)	Stadt Perleberg
Aufnahme-Jahr des Luftbildes	2022