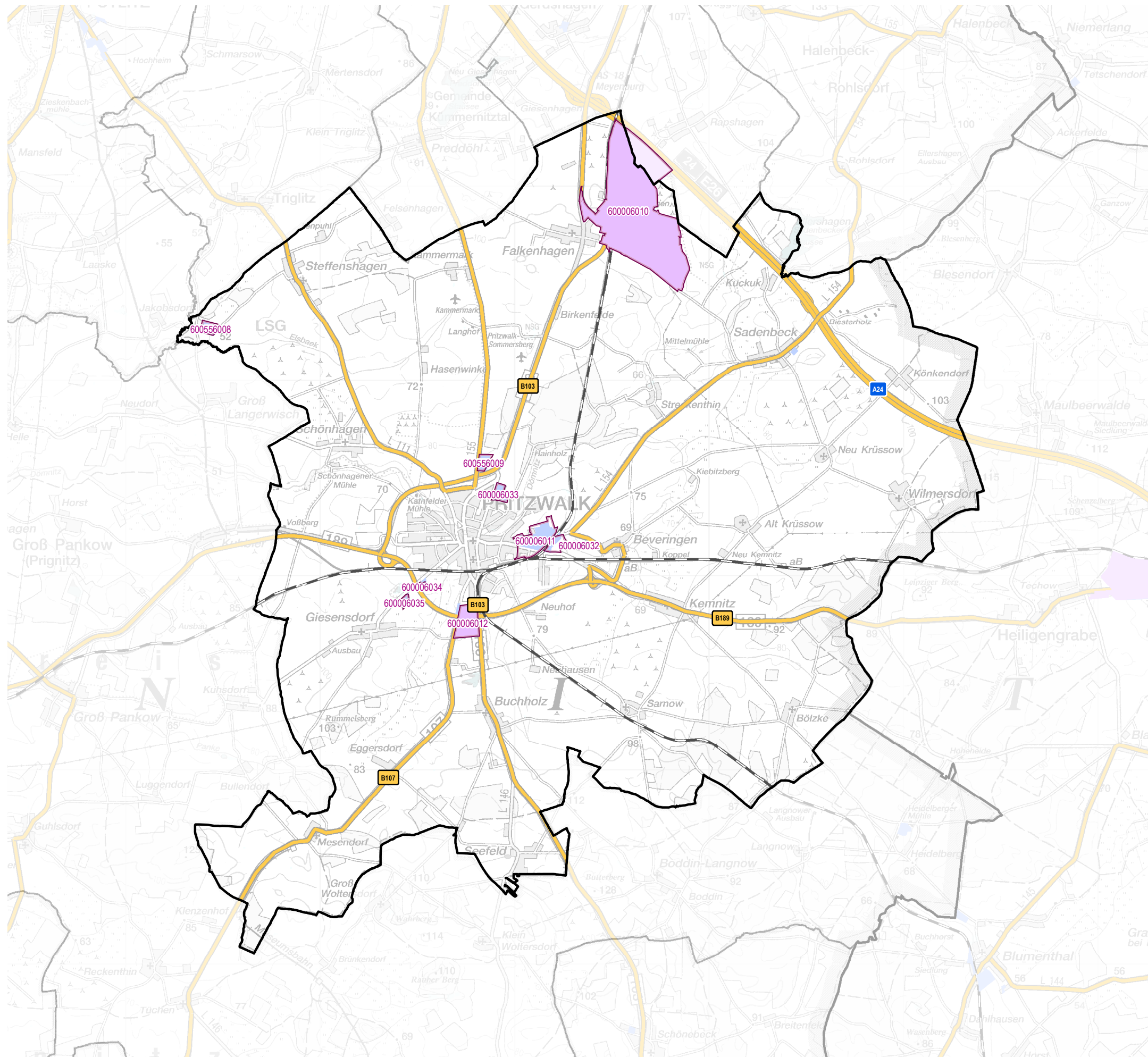


Gewerbegebiete von Pritzwalk

- Gewerbegebietsgrenze LBV
- Genehmigte bzw. rechtswirksame BP/FNP
- BP (Haupt-)Nutzung Gewerbe
- gewerbliche FNP-Fläche
- Bundesautobahn
- Bundes-/Landesstraße
- Bahngleise

GWG mit Registernummer (verkürzt)

- 6010 Gewerbepark "Prignitz" Falkenhagen/Rapshagen
- 6011 Gewerbegebiet "Pritzwalk-Ost" (ZWP u.a.)
- 6012 Gewerbegebiet "Süd Pritzwalk"
- 6032 Gewerbegebiet "Pritzwalk-Ost" (Gärtnerei u.a.)
- 6033 Gewerbefläche Meyenburger Tor - Zum Stadion
- 6034 Gewerbefläche Pritzwalker Straße 1 Giesensdorf
- 6035 Gewerbefläche Pritzwalker Straße 3 Giesensdorf
- 556008 Gewerbefläche Jakobsdorfer Straße
- 556009 Gewerbefläche Preddöhler Weg

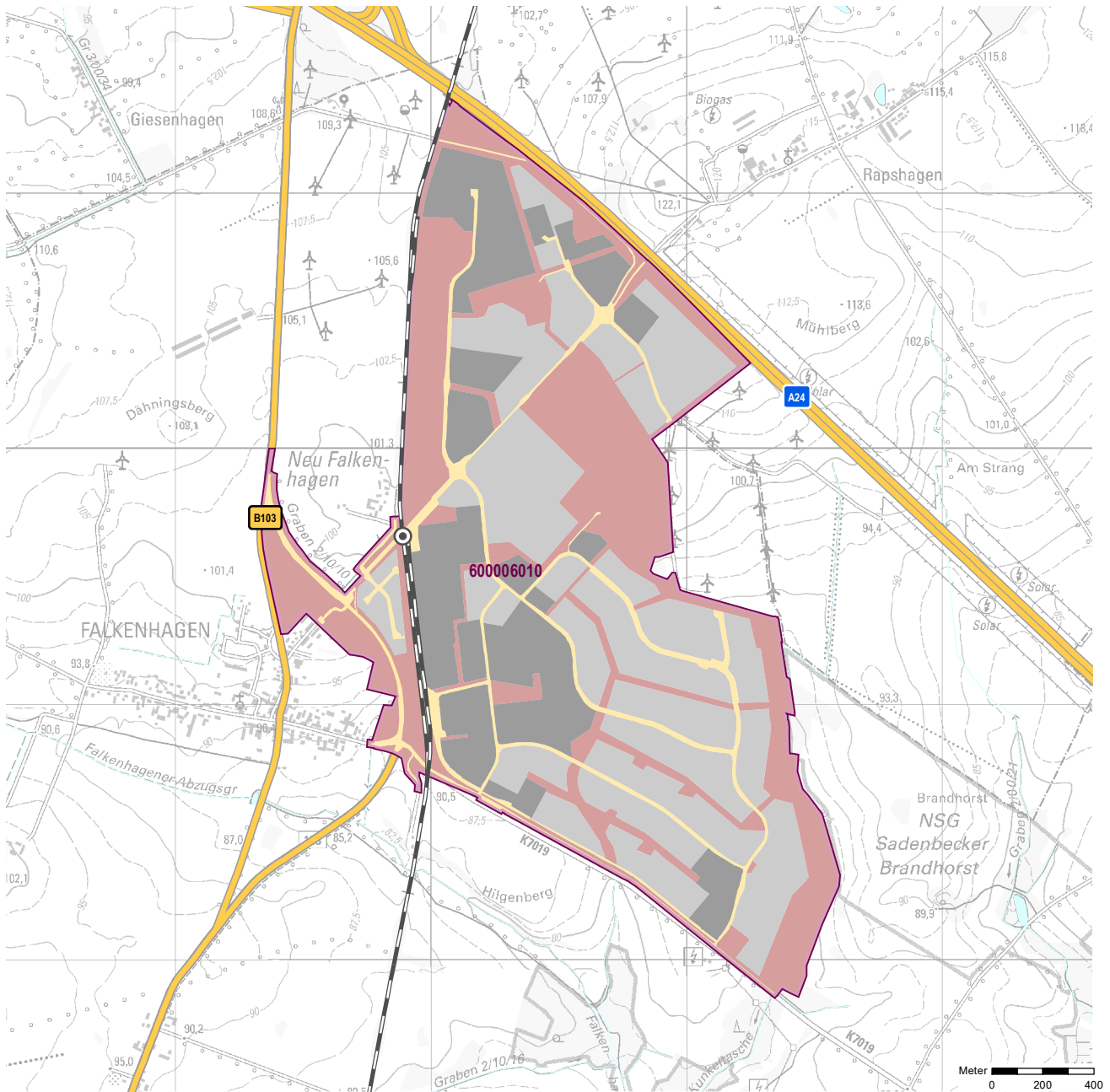


Hinweis:
 Die Kartendarstellung basiert auf geometrischen Daten des LGB Brandenburg (© GeoBasis-DE/LGB 2024, dl-de/by-2-0).
 Sie wurde redaktionell und grafisch überarbeitet und mit Daten der Bauleitplanung und eigener Erhebung erweitert.
 © LBV, Dez. Raumbeobachtung und Stadtmonitoring (2025)



Gemeinde: Pritzwalk
Gewerbegebiet: Gewerbepark "Prignitz" Falkenhagen/Rapshagen
Registernummer LBV: 600006010

Ergebnis der Flächenerfassung in ha (Digitalisierung)		Jahr des Luftbildes: 2024	
Gesamtfläche:	nutzbare Fläche:	Potenzialfläche:*	
372,9	214,5	138,7	* Vermarktungszustand ist dabei nicht berücksichtigt

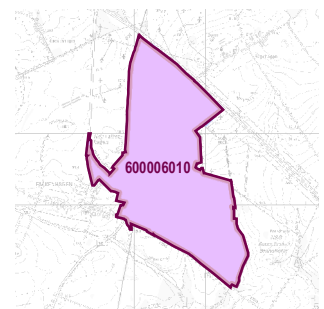


Gewerbegebietsflächen

- Gebäude-/Betriebsfläche
- Verkehrsfläche
- Potenzialfläche
- nicht gewerblich nutzbare Fläche (W, SO, PV, Grün, LW)
- Gewerbegebietsgrenze

Verkehr

- Autobahn
- Bundes-/Landesstraße
- Bahngleise
- ⊙ Bahnhof/Haltepunkt
- ⊕ öffentlicher Hafen



Standortübersicht

Gewerbepark "Prignitz" Falkenhagen/Rapshagen

Standortangaben

Gemeinde	Pritzwalk
Amt/Verbandsgemeinde	Pritzwalk (amtsfrei)
Landkreis	Prignitz
Gebietscharakteristik (LBV)	Gewerbegebiet
Altstandort vor 1990	nein
Kommunaler oder privater Eigentümer?	kommunaler Träger

Planungsangaben (Quelle: Kommune bzw. Genehmigungsgrundlage)

Planungsstand/Baurecht	BP
<small>(rechtswirksamer BP/FNP; Baurecht nach §... BauGB)</small>	
Baugebiet, Art der baulichen Nutzung	GE, GI, MI, SO
<small>(GI, GE, MI, SO)</small>	

Flächenangaben [ha]

	Sachdatenerhebung	Digitale Daten <small>(Quelle LBV)</small>
Gesamtfläche (Brutto)	374,0	372,9
nutzbare Fläche (Netto)	240,5	214,5
verfügbare Fläche (Potenzial)	155,0	138,7
		<small>(Luftbildinterpretation, BLP, siehe Kartendarstellung)</small>

Restriktionen

Einschränkungen bei Nutzbarkeit/Vermarktung	keine Einschränkung
<small>(planerische Gründe/Flächenzuschnitt, ungünstige bauliche oder natürliche Gegebenheiten, sonstige Hinweise)</small>	

Spezielle verkehrliche Anlagen im Gebiet

Bahn-/Gleisanschluss	ja
Hafen	nein

Erreichbarkeit

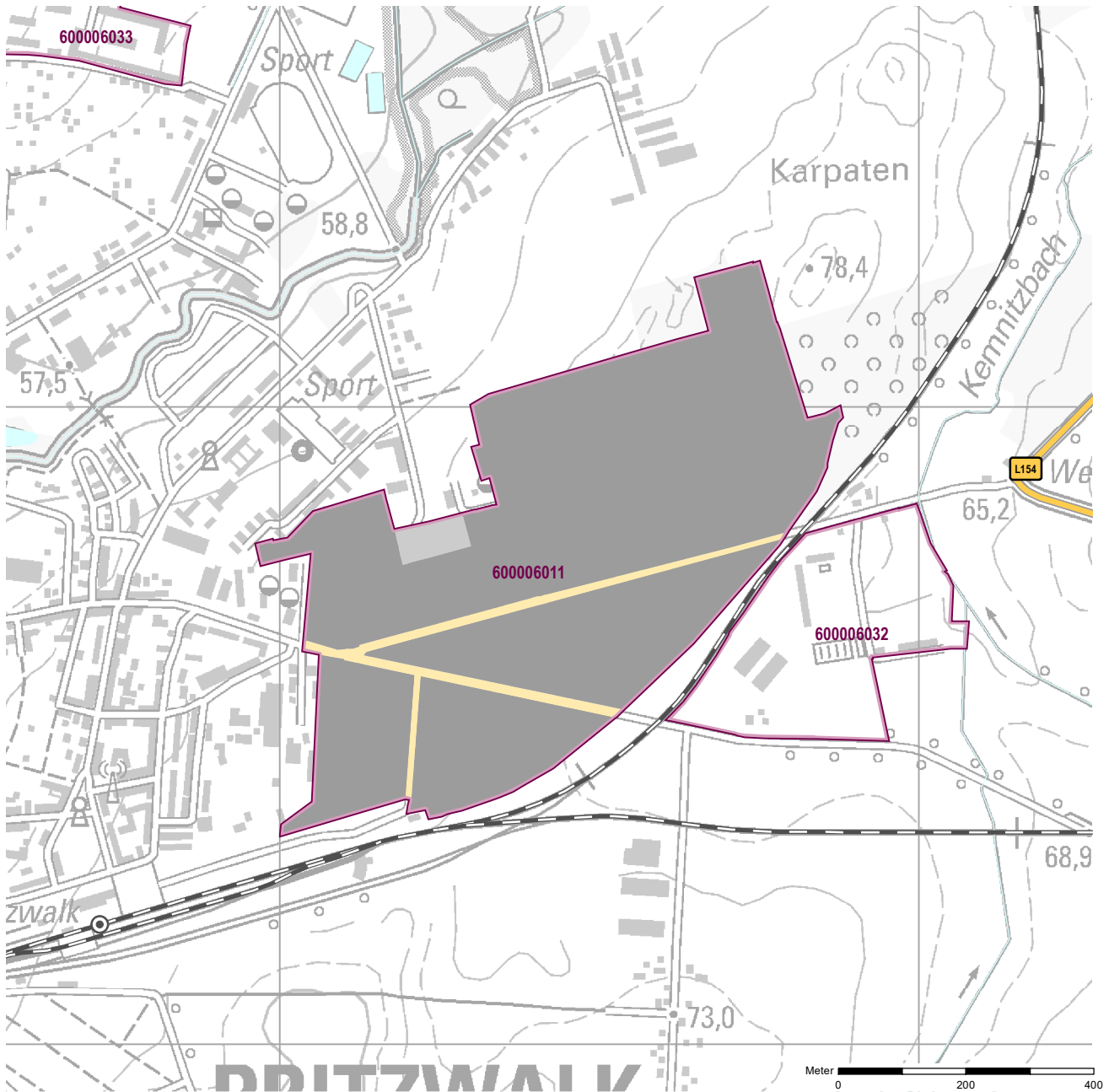
	[km]	
KV-Terminal		Bahnhof Falkenhagen
Bundesautobahn (Anschlussstelle)	4	A 24 Meyenburg
Bundesstraße	0,7	B 103
Flughafen	154	Berlin Brandenburg BER
Verkehrslandeplatz	34	Kyritz
Bahnhof	10	Pritzwalk (RE, RB)

Impressum

Registernummer	600006010
Quelle (sofern nicht anders gekennzeichnet)	Stadt Pritzwalk
Aufnahme-Jahr des Luftbildes	2024

Gemeinde: Pritzwalk
 Gewerbegebiet: Gewerbegebiet "Pritzwalk-Ost" (ZWP u.a.)
 Registernummer LBV: 600006011

Ergebnis der Flächenerfassung in ha (Digitalisierung)		Jahr des Luftbildes: 2024	
Gesamtfläche:	nutzbare Fläche:	Potenzialfläche:*	
40,6	38,8	0,6	* Vermarktungszustand ist dabei nicht berücksichtigt

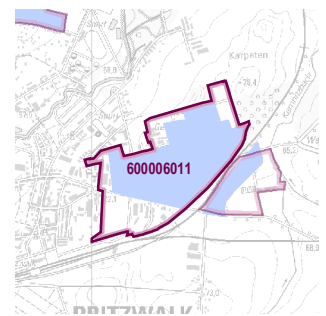


Gewerbegebietsflächen

- Gebäude-/Betriebsfläche
- Verkehrsfläche
- Potenzialfläche
- nicht gewerblich nutzbare Fläche (W, SO, PV, Grün, LW)
- Gewerbegebietsgrenze

Verkehr

- Autobahn
- Bundes-/Landesstraße
- Bahngleise
- ⊙ Bahnhof/Haltepunkt
- ⊕ öffentlicher Hafen



Genehmigte bzw. rechtswirksame BP/FNP
 BP (Haupt-)Nutzung Gewerbe
 gewerbliche FNP-Fläche

Standortübersicht

Gewerbegebiet "Pritzwalk-Ost" (ZWP u.a.)

Standortangaben

Gemeinde	Pritzwalk
Amt/Verbandsgemeinde	Pritzwalk (amtsfrei)
Landkreis	Prignitz
Gebietscharakteristik (LBV)	Gewerbegebiet
Altstandort vor 1990	ja
Kommunaler oder privater Eigentümer?	privater Eigentümer und kommunaler Träger

Planungsangaben (Quelle: Kommune bzw. Genehmigungsgrundlage)

Planungsstand/Baurecht	§ 34 BauGB
<small>(rechtswirksamer BP/FNP; Baurecht nach §... BauGB)</small>	
Baugebiet, Art der baulichen Nutzung	GE
<small>(GI, GE, MI, SO)</small>	

Flächenangaben [ha]

	Sachdatenerhebung	Digitale Daten (Quelle LBV)
Gesamtfläche (Brutto)	40,4	40,6
nutzbare Fläche (Netto)	37,1	38,8
verfügbare Fläche (Potenzial)	3,2	0,6
		<small>(Luftbildinterpretation, BLP, siehe Kartendarstellung)</small>

Restriktionen

Einschränkungen bei Nutzbarkeit/Vermarktung	sonstige	liegt im Wasserschutzgebiet - Zone III
<small>(planerische Gründe/Flächenzuschnitt, ungünstige bauliche oder natürliche Gegebenheiten, sonstige Hinweise)</small>		

Spezielle verkehrliche Anlagen im Gebiet

Bahn-/Gleisanschluss	nein
Hafen	nein

Erreichbarkeit

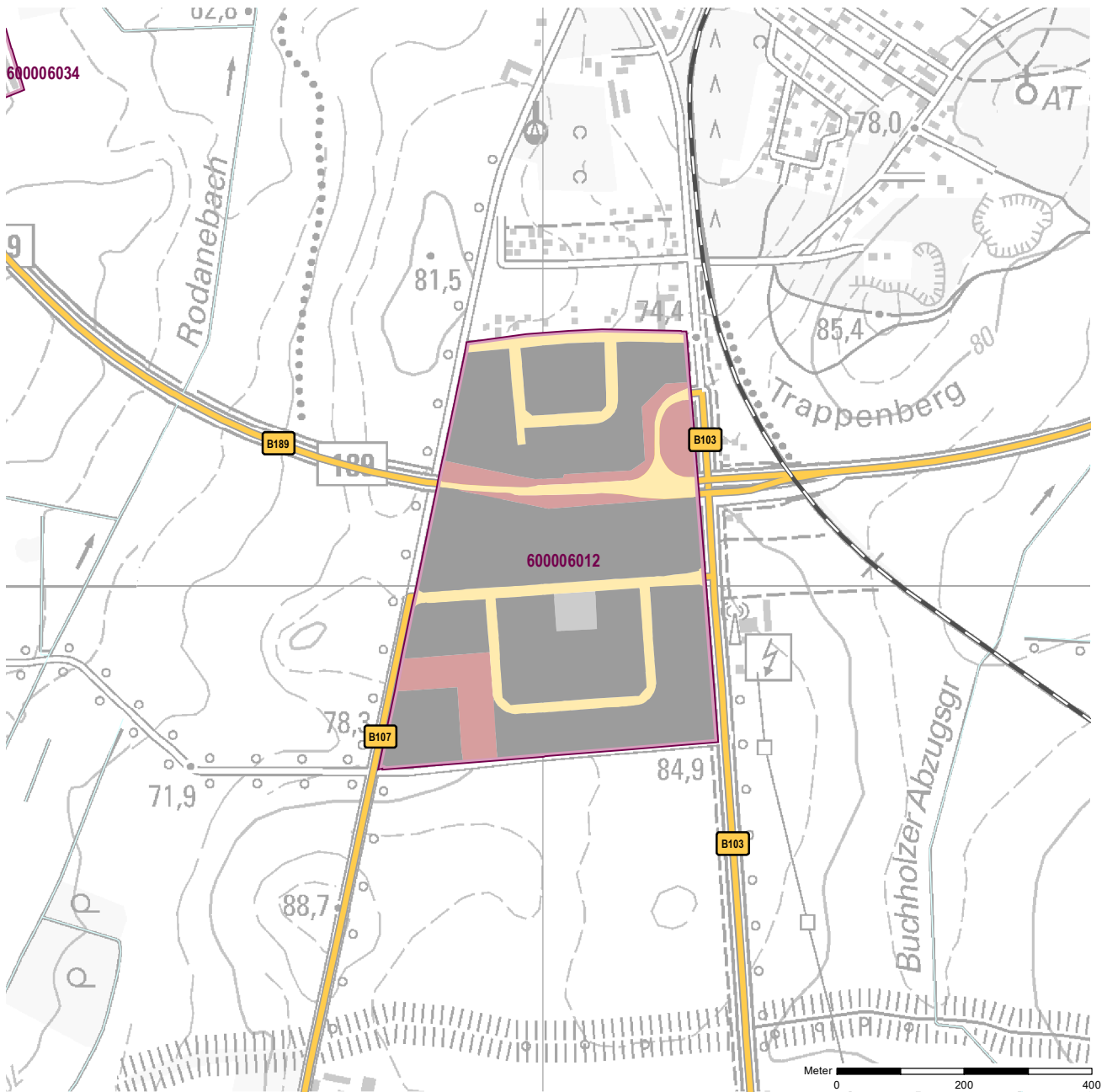
	[km]	
KV-Terminal		
Bundesautobahn (Anschlussstelle)	12	A 24 Meyenburg
Bundesstraße	3,5	B 103/189
Flughafen	154	Berlin Brandenburg BER
Verkehrslandeplatz	34	Kyritz
Bahnhof	2	Pritzwalk (RE, RB)

Impressum

Registernummer	600006011
Quelle (sofern nicht anders gekennzeichnet)	Stadt Pritzwalk
Aufnahme-Jahr des Luftbildes	2024

Gemeinde: Pritzwalk
 Gewerbegebiet: Gewerbegebiet "Süd Pritzwalk"
 Registernummer LBV: 600006012

Ergebnis der Flächenerfassung in ha (Digitalisierung)		Jahr des Luftbildes: 2024	
Gesamtfläche:	nutzbare Fläche:	Potenzialfläche:*	
29,0	21,6	0,4	* Vermarktungszustand ist dabei nicht berücksichtigt

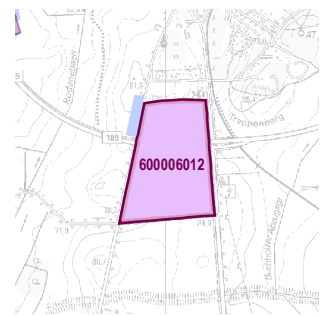


Gewerbegebietsflächen

- Gebäude-/Betriebsfläche
- Verkehrsfläche
- Potenzialfläche
- nicht gewerblich nutzbare Fläche (W, SO, PV, Grün, LW)
- Gewerbegebietsgrenze

Verkehr

- Autobahn
- Bundes-/Landesstraße
- Bahngleise
- ⊙ Bahnhof/Haltepunkt
- ⊕ öffentlicher Hafen



Standortübersicht

Gewerbegebiet "Süd Pritzwalk"

Standortangaben

Gemeinde	Pritzwalk
Amt/Verbandsgemeinde	Pritzwalk (amtsfrei)
Landkreis	Prignitz
Gebietscharakteristik (LBV)	Gewerbegebiet PV
Altstandort vor 1990	nein
Kommunaler oder privater Eigentümer?	privater Eigentümer und kommunaler Träger

Planungsangaben (Quelle: Kommune bzw. Genehmigungsgrundlage)

Planungsstand/Baurecht	BP
<small>(rechtswirksamer BP/FNP; Baurecht nach §... BauGB)</small>	
Baugebiet, Art der baulichen Nutzung	GE, MI
<small>(GI, GE, MI, SO)</small>	

Flächenangaben [ha]

	Sachdatenerhebung	Digitale Daten <small>(Quelle LBV)</small>
Gesamtfläche (Brutto)	28,3	29,0
nutzbare Fläche (Netto)	22,1	21,6
verfügbare Fläche (Potenzial)	1,5	0,4
		<small>(Luftbildinterpretation, BLP, siehe Kartendarstellung)</small>

Restriktionen

Einschränkungen bei Nutzbarkeit/Vermarktung	keine Einschränkung
<small>(planerische Gründe/Flächenzuschnitt, ungünstige bauliche oder natürliche Gegebenheiten, sonstige Hinweise)</small>	

Spezielle verkehrliche Anlagen im Gebiet

Bahn-/Gleisanschluss	nein
Hafen	nein

Erreichbarkeit

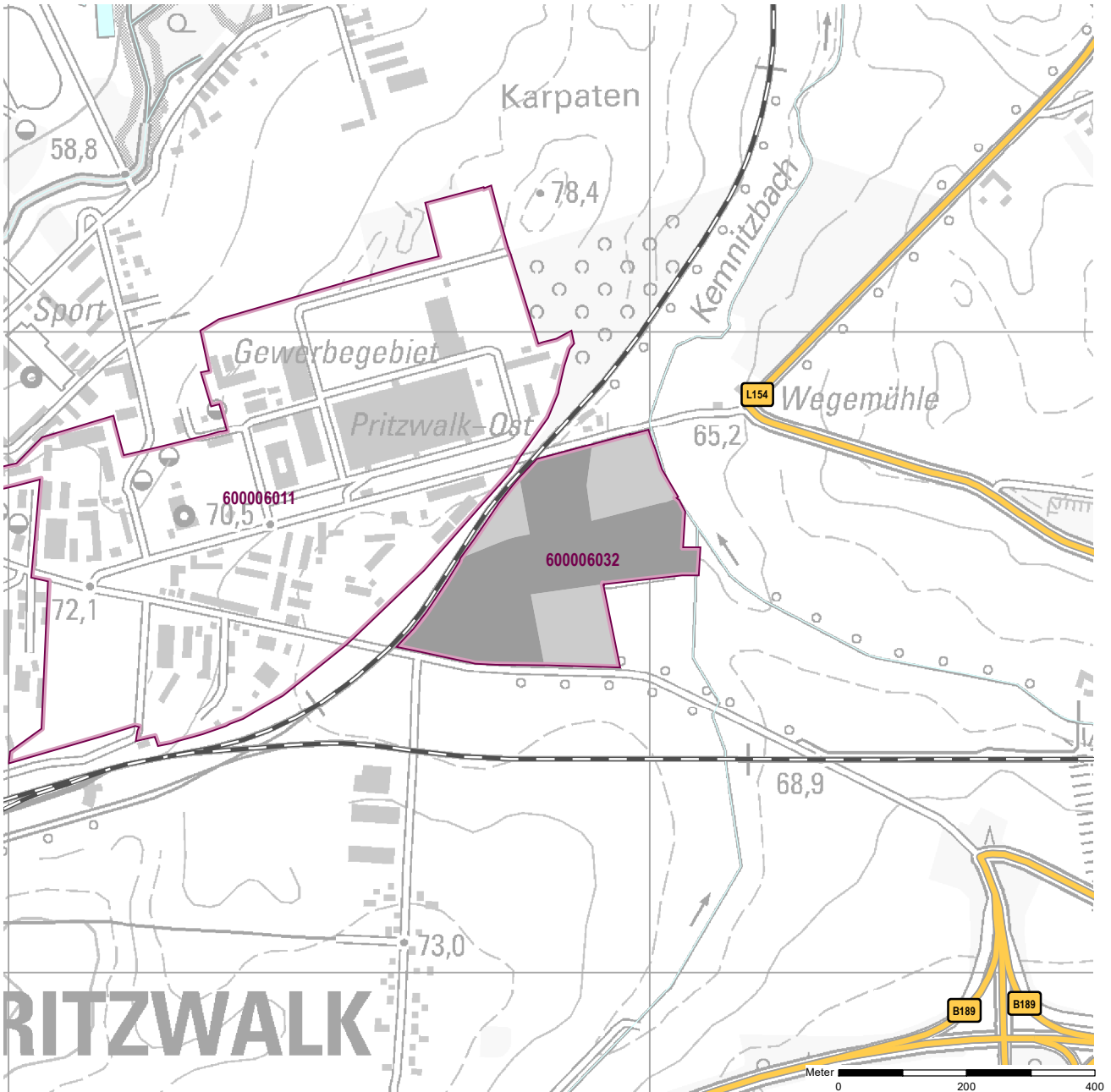
	[km]	
KV-Terminal		
Bundesautobahn (Anschlussstelle)	12	A 24 Meyenburg
Bundesstraße	0,1	B 103/107/189
Flughafen	154	Berlin Brandenburg BER
Verkehrslandeplatz	34	Kyritz
Bahnhof	1	Pritzwalk (RE, RB)

Impressum

Registernummer	600006012
Quelle (sofern nicht anders gekennzeichnet)	Stadt Pritzwalk
Aufnahme-Jahr des Luftbildes	2024

Gemeinde: Pritzwalk
Gewerbegebiet: Gewerbegebiet "Pritzwalk-Ost" (Gärtnerei u.a.)
Registernummer LBV: 600006032

Ergebnis der Flächenerfassung in ha (Digitalisierung)		Potenzialfläche:*	Jahr des Luftbildes: 2024
Gesamtfläche:	nutzbare Fläche:		
10,0	10,0	3,3	* Vermarktungszustand ist dabei nicht berücksichtigt

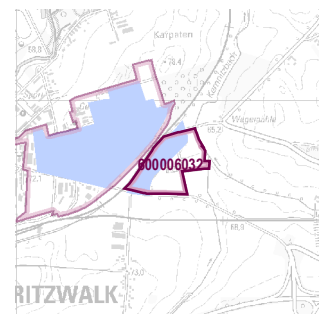


Gewerbegebietsflächen

- Gebäude-/Betriebsfläche
- Verkehrsfläche
- Potenzialfläche
- nicht gewerblich nutzbare Fläche (W, SO, PV, Grün, LW)
- Gewerbegebietsgrenze

Verkehr

- Autobahn
- Bundes-/Landesstraße
- Bahngleise
- ⊙ Bahnhof/Haltepunkt
- ⊕ öffentlicher Hafen



Genehmigte bzw. rechtswirksame BP/FNP
 BP (Haupt-)Nutzung Gewerbe
 gewerbliche FNP-Fläche

Standortübersicht

Gewerbegebiet "Pritzwalk-Ost" (Gärtnerei u.a.)

Standortangaben

Gemeinde	Pritzwalk
Amt/Verbandsgemeinde	Pritzwalk (amtsfrei)
Landkreis	Prignitz
Gebietscharakteristik (LBV)	Gewerbestandort
Altstandort vor 1990	ja
Kommunaler oder privater Eigentümer?	privater Eigentümer

Planungsangaben (Quelle: Kommune bzw. Genehmigungsgrundlage)

Planungsstand/Baurecht	FNP
<small>(rechtswirksamer BP/FNP; Baurecht nach §... BauGB)</small>	
Baugebiet, Art der baulichen Nutzung	GE
<small>(GI, GE, MI, SO)</small>	

Flächenangaben [ha]

	Sachdatenerhebung	Digitale Daten (Quelle LBV)
Gesamtfläche (Brutto)	9,4	10,0
nutzbare Fläche (Netto)	7,4	10,0
verfügbare Fläche (Potenzial)	1,3	3,3
<small>(Luftbildinterpretation, BLP, siehe Kartendarstellung)</small>		

Restriktionen

Einschränkungen bei Nutzbarkeit/Vermarktung	sonstige	liegt im Wasserschutzgebiet - Zone III
<small>(planerische Gründe/Flächenzuschnitt, ungünstige bauliche oder natürliche Gegebenheiten, sonstige Hinweise)</small>		

Spezielle verkehrliche Anlagen im Gebiet

Bahn-/Gleisanschluss	nein
Hafen	nein

Erreichbarkeit

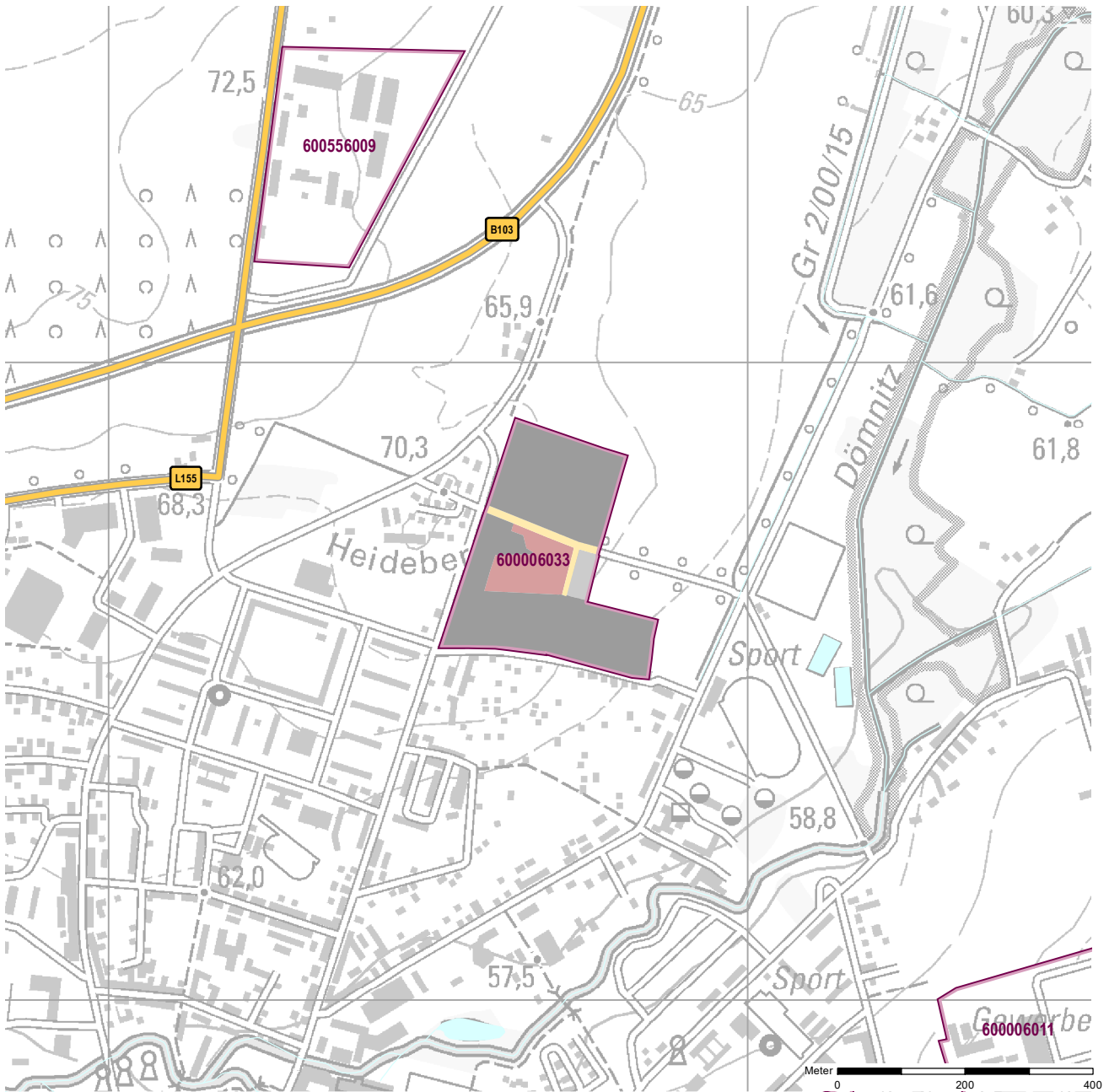
	[km]	
KV-Terminal		
Bundesautobahn (Anschlussstelle)	12	A 24 Meyenburg
Bundesstraße	3,5	B 189/103
Flughafen	154	Berlin Brandenburg BER
Verkehrslandeplatz	34	Kyritz
Bahnhof	2	Pritzwalk (RE, RB)

Impressum

Registernummer	600006032
Quelle (sofern nicht anders gekennzeichnet)	Stadt Pritzwalk
Aufnahme-Jahr des Luftbildes	2024

Gemeinde: Pritzwalk
Gewerbegebiet: Gewerbefläche Meyenburger Tor - Zum Stadion
Registernummer LBV: 600006033

Ergebnis der Flächenerfassung in ha (Digitalisierung)		Potenzialfläche:*	Jahr des Luftbildes: 2024
Gesamtfläche:	nutzbare Fläche:		
8,0	6,8	0,2	* Vermarktungszustand ist dabei nicht berücksichtigt

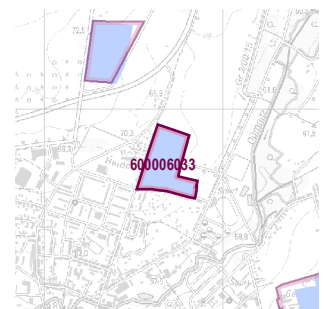


Gewerbegebietsflächen

- Gebäude-/Betriebsfläche
- Verkehrsfläche
- Potenzialfläche
- nicht gewerblich nutzbare Fläche (W, SO, PV, Grün, LW)
- Gewerbegebietsgrenze

Verkehr

- Autobahn
- Bundes-/Landesstraße
- Bahngleise
- ⊙ Bahnhof/Haltepunkt
- ⊕ öffentlicher Hafen



Standortübersicht

Gewerbefläche Meyenburger Tor - Zum Stadion

Standortangaben

Gemeinde	Pritzwalk
Amt/Verbandsgemeinde	Pritzwalk (amtsfrei)
Landkreis	Prignitz
Gebietscharakteristik (LBV)	Gewerbegebiet
Altstandort vor 1990	ja
Kommunaler oder privater Eigentümer?	privater Eigentümer

Planungsangaben (Quelle: Kommune bzw. Genehmigungsgrundlage)

Planungsstand/Baurecht	FNP
<small>(rechtswirksamer BP/FNP; Baurecht nach §... BauGB)</small>	
Baugebiet, Art der baulichen Nutzung	G
<small>(GI, GE, MI, SO)</small>	

Flächenangaben [ha]

	Sachdatenerhebung	Digitale Daten <small>(Quelle LBV)</small>
Gesamtfläche (Brutto)	7,7	8,0
nutzbare Fläche (Netto)	7,2	6,8
verfügbare Fläche (Potenzial)	1,3	0,2
		<small>(Luftbildinterpretation, BLP, siehe Kartendarstellung)</small>

Restriktionen

Einschränkungen bei Nutzbarkeit/Vermarktung	sonstige	liegt im Wasserschutzgebiet - Zone III
<small>(planerische Gründe/Flächenzuschnitt, ungünstige bauliche oder natürliche Gegebenheiten, sonstige Hinweise)</small>		

Spezielle verkehrliche Anlagen im Gebiet

Bahn-/Gleisanschluss	nein
Hafen	nein

Erreichbarkeit

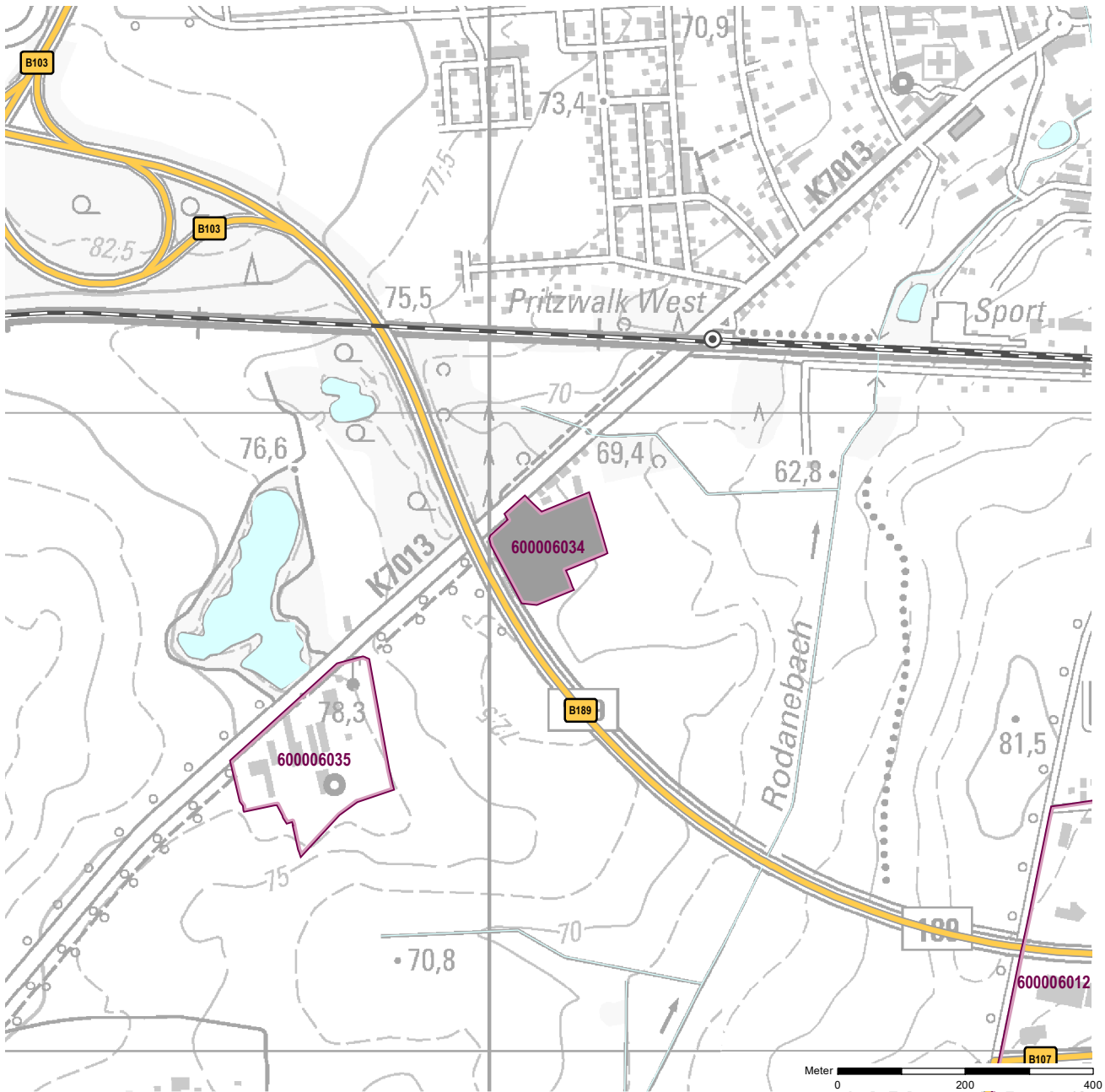
	[km]	
KV-Terminal		
Bundesautobahn (Anschlussstelle)	10	A 24 Meyenburg
Bundesstraße	0,5	B 103
Flughafen	154	Berlin Brandenburg BER
Verkehrslandeplatz	34	Kyritz
Bahnhof	2	Pritzwalk (RE, RB)

Impressum

Registernummer	600006033
Quelle (sofern nicht anders gekennzeichnet)	Stadt Pritzwalk
Aufnahme-Jahr des Luftbildes	2024

Gemeinde: Pritzwalk
Gewerbegebiet: Gewerbefläche Pritzwalker Straße 1 Giesensdorf
Registernummer LBV: 600006034

Ergebnis der Flächenerfassung in ha (Digitalisierung)		Potenzialfläche:*	Jahr des Luftbildes: 2024
Gesamtfläche:	nutzbare Fläche:	0,0	* Vermarktungszustand ist dabei nicht berücksichtigt
2,1	2,1		

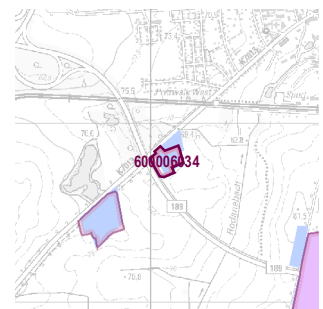


Gewerbegebietsflächen

- Gebäude-/Betriebsfläche
- Verkehrsfläche
- Potenzialfläche
- nicht gewerblich nutzbare Fläche (W, SO, PV, Grün, LW)
- Gewerbegebietsgrenze

Verkehr

- Autobahn
- Bundes-/Landesstraße
- Bahngleise
- ⊙ Bahnhof/Haltepunkt
- ⊕ öffentlicher Hafen



Standortübersicht

Gewerbefläche Pritzwalker Straße 1 Giesensdorf

Standortangaben

Gemeinde	Pritzwalk
Amt/Verbandsgemeinde	Pritzwalk (amtsfrei)
Landkreis	Prignitz
Gebietscharakteristik (LBV)	Gewerbestandort
Altstandort vor 1990	ja
Kommunaler oder privater Eigentümer?	privater Eigentümer

Planungsangaben (Quelle: Kommune bzw. Genehmigungsgrundlage)

Planungsstand/Baurecht	FNP
<small>(rechtswirksamer BP/FNP; Baurecht nach §... BauGB)</small>	
Baugebiet, Art der baulichen Nutzung	G
<small>(GI, GE, MI, SO)</small>	

Flächenangaben [ha]

	Sachdatenerhebung	Digitale Daten <small>(Quelle LBV)</small>
Gesamtfläche (Brutto)	2,2	2,1
nutzbare Fläche (Netto)	1,5	2,1
verfügbare Fläche (Potenzial)	0,0	0,0
		<small>(Luftbildinterpretation, BLP, siehe Kartendarstellung)</small>

Restriktionen

Einschränkungen bei Nutzbarkeit/Vermarktung	keine Einschränkung
<small>(planerische Gründe/Flächenzuschnitt, ungünstige bauliche oder natürliche Gegebenheiten, sonstige Hinweise)</small>	

Spezielle verkehrliche Anlagen im Gebiet

Bahn-/Gleisanschluss	nein
Hafen	nein

Erreichbarkeit

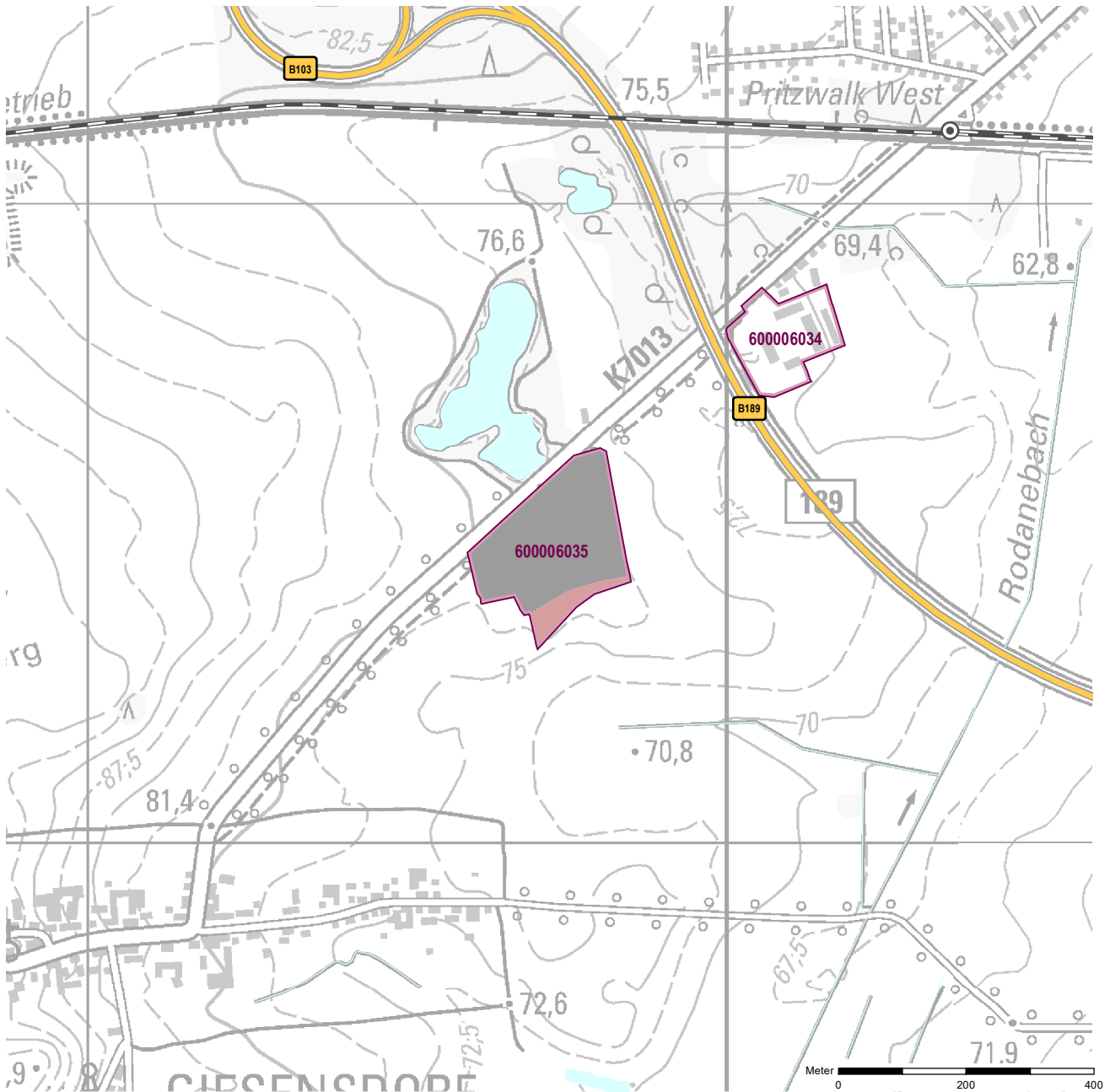
	[km]	
KV-Terminal		
Bundesautobahn (Anschlussstelle)	15	A 24 Meyenburg
Bundesstraße	2,8	B 103/189
Flughafen	154	Berlin Brandenburg BER
Verkehrslandeplatz	34	Kyritz
Bahnhof	2	Pritzwalk (RE, RB)

Impressum

Registernummer	600006034
Quelle (sofern nicht anders gekennzeichnet)	Stadt Pritzwalk
Aufnahme-Jahr des Luftbildes	2024

Gemeinde: Pritzwalk
 Gewerbegebiet: Gewerbefläche Pritzwalker Straße 3 Giesensdorf
 Registernummer LBV: 600006035

Ergebnis der Flächenerfassung in ha (Digitalisierung)		Potenzialfläche:*	Jahr des Luftbildes: 2024
Gesamtfläche:	nutzbare Fläche:		
4,4	3,9	0,0	* Vermarktungszustand ist dabei nicht berücksichtigt

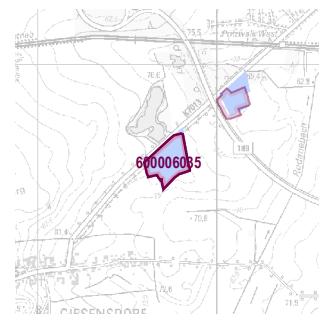


Gewerbegebietsflächen

- Gebäude-/Betriebsfläche
- Verkehrsfläche
- Potenzialfläche
- nicht gewerblich nutzbare Fläche (W, SO, PV, Grün, LW)
- Gewerbegebietsgrenze

Verkehr

- Autobahn
- Bundes-/Landesstraße
- Bahngleise
- o Bahnhof/Haltepunkt
- ⚓ öffentlicher Hafen



Standortübersicht

Gewerbefläche Pritzwalker Straße 3 Giesensdorf

Standortangaben

Gemeinde	Pritzwalk
Amt/Verbandsgemeinde	Pritzwalk (amtsfrei)
Landkreis	Prignitz
Gebietscharakteristik (LBV)	Gewerbestandort
Altstandort vor 1990	ja
Kommunaler oder privater Eigentümer?	privater Eigentümer

Planungsangaben (Quelle: Kommune bzw. Genehmigungsgrundlage)

Planungsstand/Baurecht	FNP
<small>(rechtswirksamer BP/FNP; Baurecht nach §... BauGB)</small>	
Baugebiet, Art der baulichen Nutzung	G
<small>(GI, GE, MI, SO)</small>	

Flächenangaben [ha]

	Sachdatenerhebung	Digitale Daten <small>(Quelle LBV)</small>
Gesamtfläche (Brutto)	4,4	4,4
nutzbare Fläche (Netto)	4,4	3,9
verfügbare Fläche (Potenzial)	0,0	0,0
		<small>(Luftbildinterpretation, BLP, siehe Kartendarstellung)</small>

Restriktionen

Einschränkungen bei Nutzbarkeit/Vermarktung	keine Einschränkung
<small>(planerische Gründe/Flächenzuschnitt, ungünstige bauliche oder natürliche Gegebenheiten, sonstige Hinweise)</small>	

Spezielle verkehrliche Anlagen im Gebiet

Bahn-/Gleisanschluss	nein
Hafen	nein

Erreichbarkeit

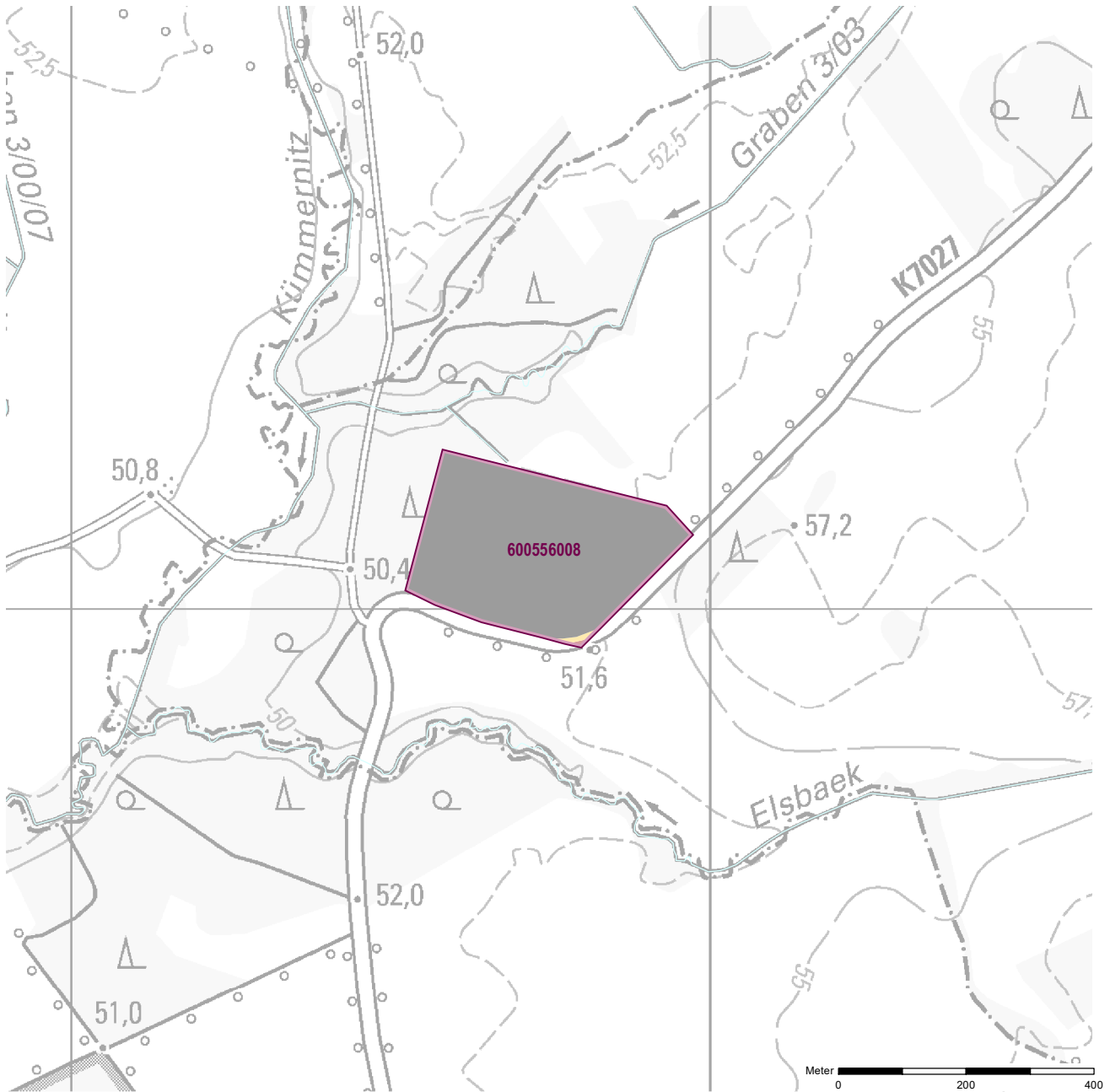
	[km]	
KV-Terminal		
Bundesautobahn (Anschlussstelle)	15	A 24 Meyenburg
Bundesstraße	3,2	B 103/189
Flughafen	154	Berlin Brandenburg BER
Verkehrslandeplatz	34	Kyritz
Bahnhof	3	Pritzwalk (RE, RB)

Impressum

Registernummer	600006035
Quelle (sofern nicht anders gekennzeichnet)	Stadt Pritzwalk
Aufnahme-Jahr des Luftbildes	2024

Gemeinde: Pritzwalk
Gewerbegebiet: Gewerbefläche Jakobsdorfer Straße
Registernummer LBV: 600556008

Ergebnis der Flächenerfassung in ha (Digitalisierung)		Potenzialfläche:*	Jahr des Luftbildes: 2024
Gesamtfläche:	nutzbare Fläche:		
8,8	8,7	0,0	* Vermarktungszustand ist dabei nicht berücksichtigt

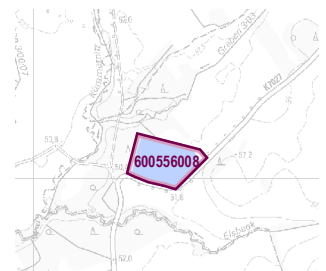


Gewerbegebietsflächen

- Gebäude-/Betriebsfläche
- Verkehrsfläche
- Potenzialfläche
- nicht gewerblich nutzbare Fläche (W, SO, PV, Grün, LW)
- Gewerbegebietsgrenze

Verkehr

- Autobahn
- Bundes-/Landesstraße
- Bahngleise
- ⊙ Bahnhof/Haltepunkt
- ⊕ öffentlicher Hafen



Standortübersicht

Gewerbefläche Jakobsdorfer Straße

Standortangaben

Gemeinde	Pritzwalk
Amt/Verbandsgemeinde	Pritzwalk (amtsfrei)
Landkreis	Prignitz
Gebietscharakteristik (LBV)	Gewerbestandort
Altstandort vor 1990	k.A.
Kommunaler oder privater Eigentümer?	k.A.

Planungsangaben (Quelle: Kommune bzw. Genehmigungsgrundlage)

Planungsstand/Baurecht	FNP
<small>(rechtswirksamer BP/FNP; Baurecht nach §... BauGB)</small>	
Baugebiet, Art der baulichen Nutzung	G
<small>(GI, GE, MI, SO)</small>	

Flächenangaben [ha]

	Sachdatenerhebung	Digitale Daten <small>(Quelle LBV)</small>
Gesamtfläche (Brutto)	8,8	8,8
nutzbare Fläche (Netto)	8,7	8,7
verfügbare Fläche (Potenzial)	0,0	0,0
		<small>(Luftbildinterpretation, BLP, siehe Kartendarstellung)</small>

Restriktionen

Einschränkungen bei Nutzbarkeit/Vermarktung	k.A.
<small>(planerische Gründe/Flächenzuschnitt, ungünstige bauliche oder natürliche Gegebenheiten, sonstige Hinweise)</small>	

Spezielle verkehrliche Anlagen im Gebiet

Bahn-/Gleisanschluss	nein
Hafen	nein

Erreichbarkeit

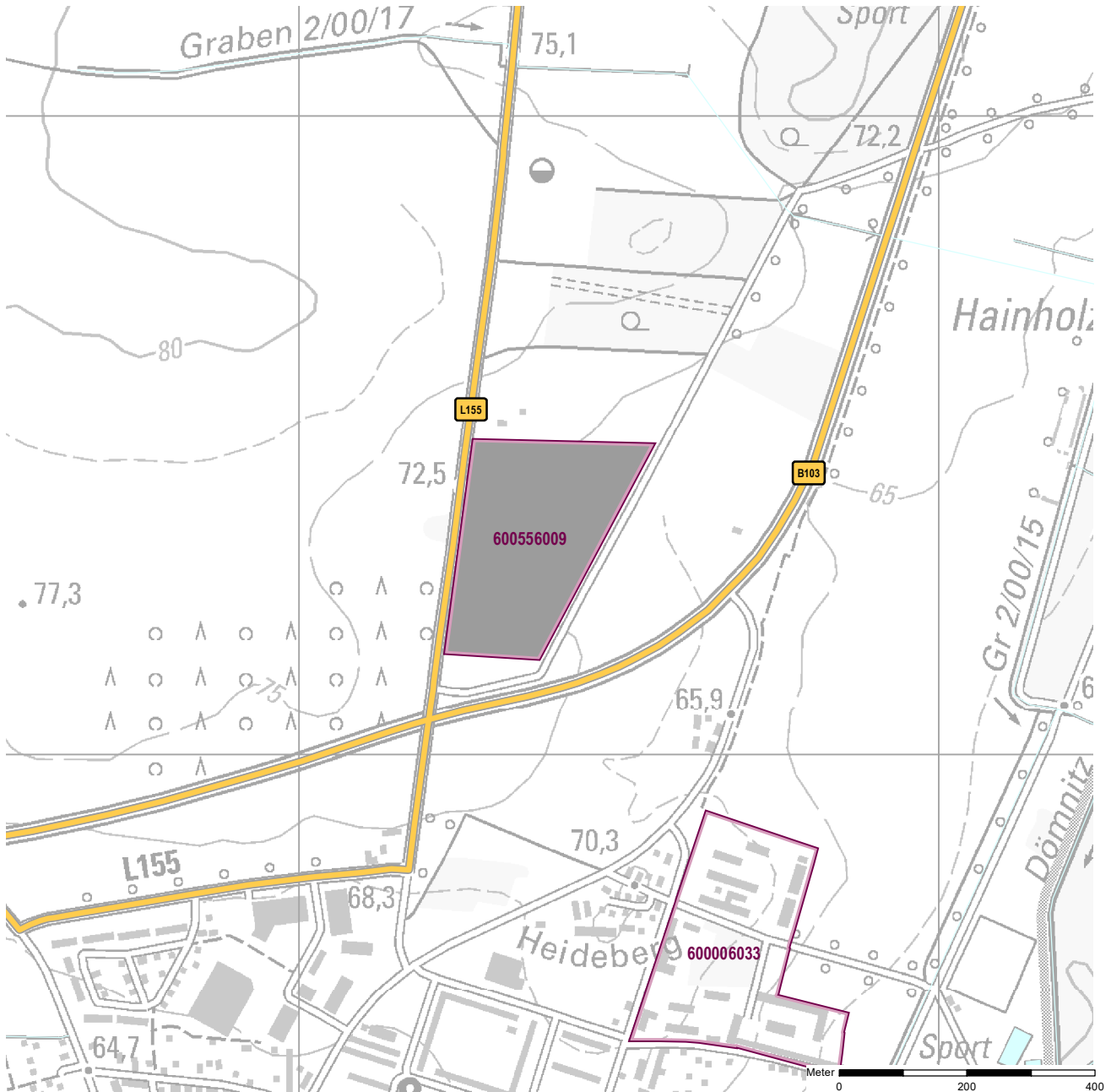
	[km]	
KV-Terminal		
Bundesautobahn (Anschlussstelle)	12	A 24 Meyenburg
Bundesstraße	7,0	B 103
Flughafen	160	Berlin Brandenburg BER
Verkehrslandeplatz	34	Kyritz
Bahnhof		

Impressum

Registernummer	600556008
Quelle (sofern nicht anders gekennzeichnet)	PLIS Internet (LBV)
Aufnahme-Jahr des Luftbildes	2024

Gemeinde: Pritzwalk
 Gewerbegebiet: Gewerbefläche Preddöhler Weg
 Registernummer LBV: 600556009

Ergebnis der Flächenerfassung in ha (Digitalisierung)		Potenzialfläche:*	Jahr des Luftbildes: 2024
Gesamtfläche:	nutzbare Fläche:	0,0	* Vermarktungszustand ist dabei nicht berücksichtigt
7,4	7,4		

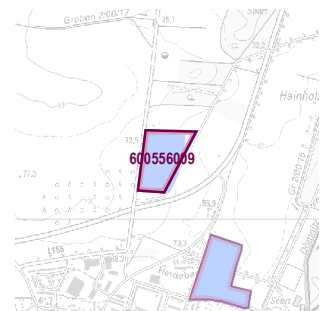


Gewerbegebietsflächen

- Gebäude-/Betriebsfläche
- Verkehrsfläche
- Potenzialfläche
- nicht gewerblich nutzbare Fläche (W, SO, PV, Grün, LW)
- Gewerbegebietsgrenze

Verkehr

- Autobahn
- Bundes-/Landesstraße
- Bahngleise
- ⊙ Bahnhof/Haltepunkt
- ⊕ öffentlicher Hafen



Standortübersicht

Gewerbefläche Preddöhler Weg

Standortangaben

Gemeinde	Pritzwalk
Amt/Verbandsgemeinde	Pritzwalk (amtsfrei)
Landkreis	Prignitz
Gebietscharakteristik (LBV)	Gewerbestandort
Altstandort vor 1990	k.A.
Kommunaler oder privater Eigentümer?	k.A.

Planungsangaben (Quelle: Kommune bzw. Genehmigungsgrundlage)

Planungsstand/Baurecht	FNP
<small>(rechtswirksamer BP/FNP; Baurecht nach §... BauGB)</small>	
Baugebiet, Art der baulichen Nutzung	G
<small>(GI, GE, MI, SO)</small>	

Flächenangaben [ha]

	Sachdatenerhebung	Digitale Daten <small>(Quelle LBV)</small>
Gesamtfläche (Brutto)	7,4	7,4
nutzbare Fläche (Netto)	7,4	7,4
verfügbare Fläche (Potenzial)	0,0	0,0
		<small>(Luftbildinterpretation, BLP, siehe Kartendarstellung)</small>

Restriktionen

Einschränkungen bei Nutzbarkeit/Vermarktung	k.A.
<small>(planerische Gründe/Flächenzuschnitt, ungünstige bauliche oder natürliche Gegebenheiten, sonstige Hinweise)</small>	

Spezielle verkehrliche Anlagen im Gebiet

Bahn-/Gleisanschluss	nein
Hafen	nein

Erreichbarkeit

	[km]	
KV-Terminal		
Bundesautobahn (Anschlussstelle)	9	A 24 Meyenburg
Bundesstraße	0,1	B 103
Flughafen	154	Berlin Brandenburg BER
Verkehrslandeplatz	34	Kyritz
Bahnhof	2	Pritzwalk (RE, RB)

Impressum

Registernummer	600556009
Quelle (sofern nicht anders gekennzeichnet)	PLIS Internet (LBV)
Aufnahme-Jahr des Luftbildes	2024