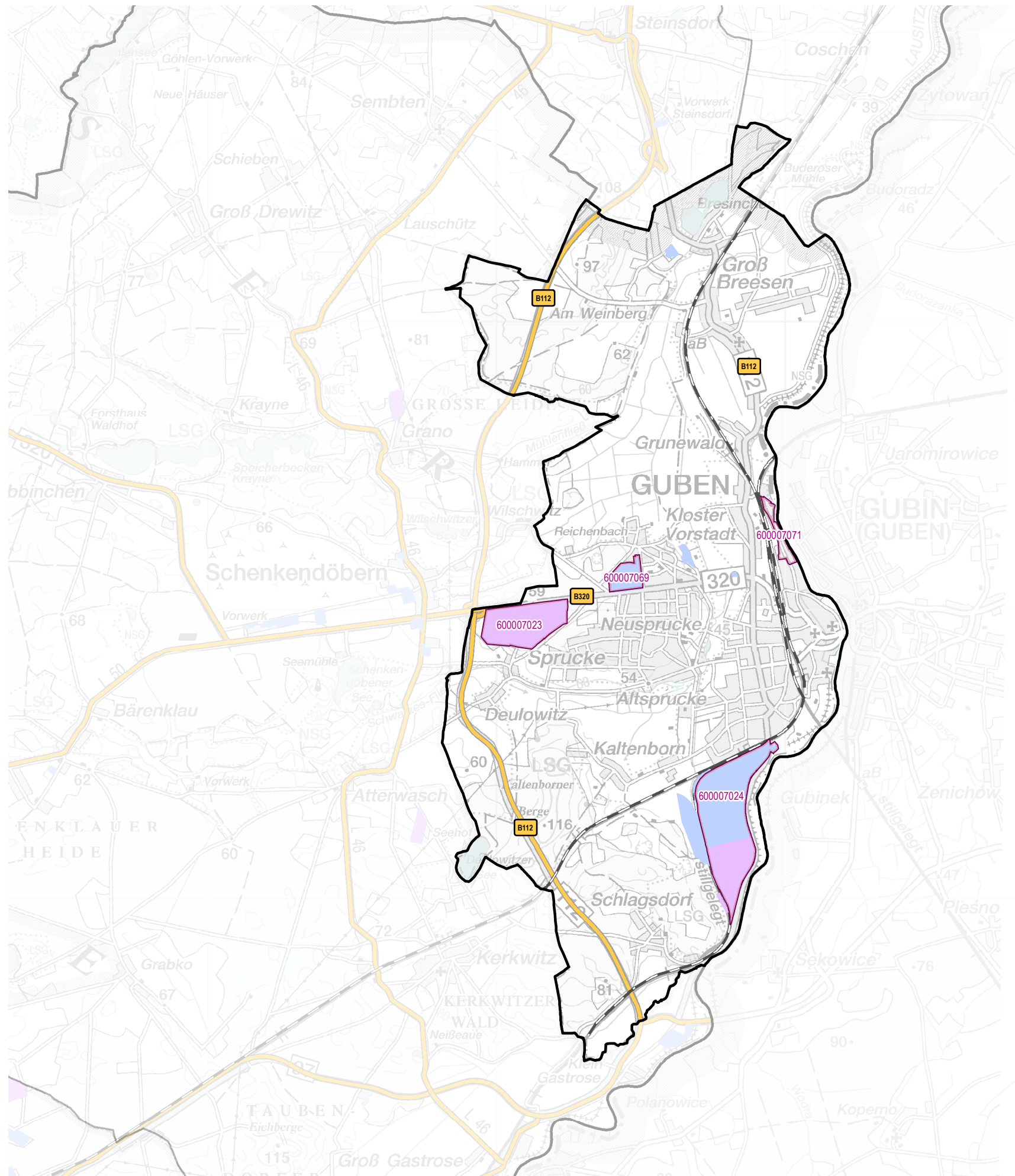


## Gewerbegebiete von Guben

- Gewerbegebietsgrenze LBV
- Bundesautobahn
- Genehmigte bzw. rechtswirksame BP/FNP
- BP (Haupt-)Nutzung Gewerbe
- gewerbliche FNP-Fläche
- Bahngleise

GWG mit Registernummer (verkürzt)

- 7023 Gewerbegebiet Guben Deulowitz
- 7024 Industriegebiet Guben
- 7069 Gewerbefläche Dubrauweg
- 7071 Gewerbefläche Grunewalder Straße

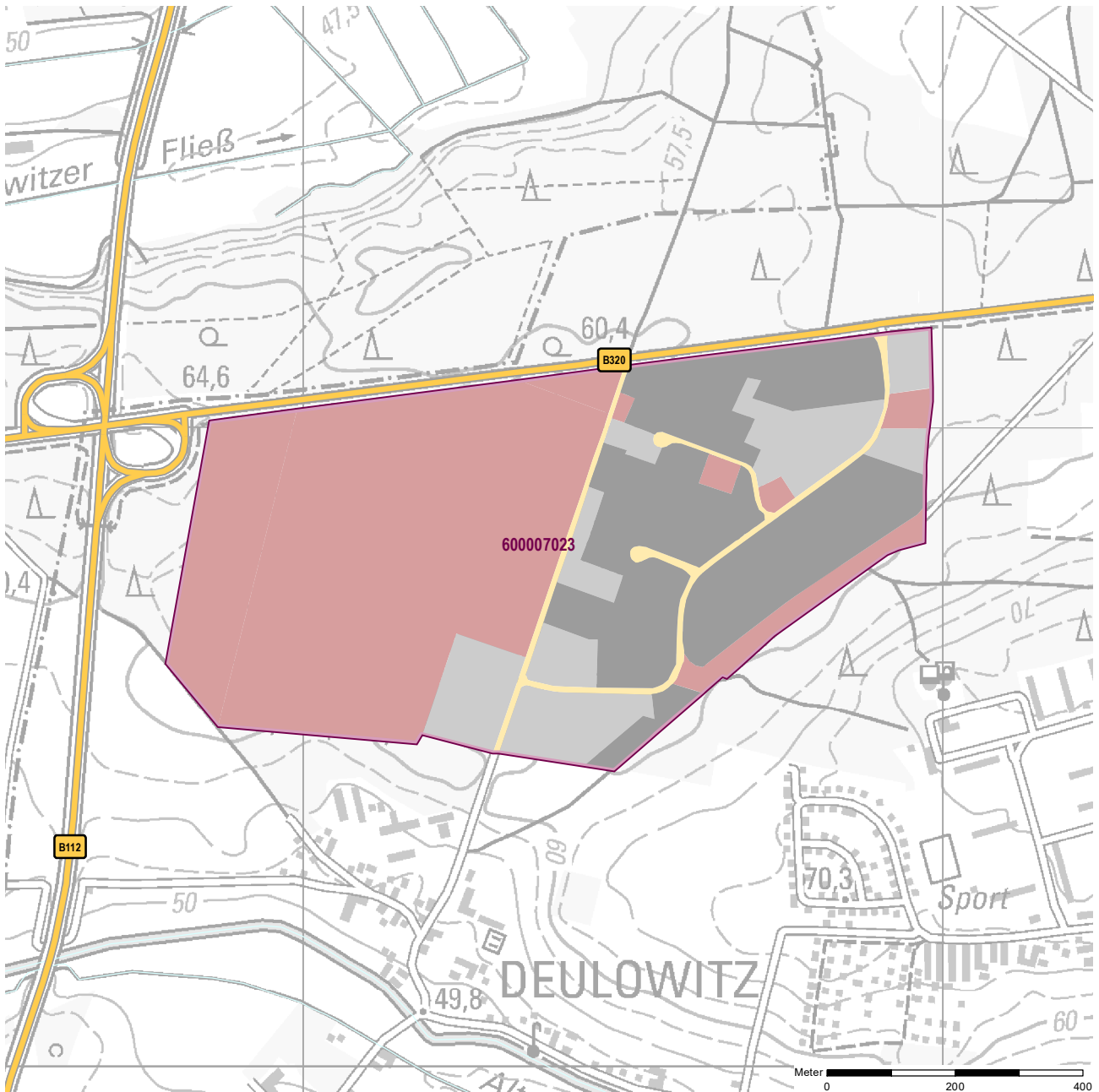


Hinweis:  
Die Kartendarstellung basiert auf geometrischen Daten des LGB Brandenburg (© GeoBasis-DE/LGB 2024, dl-de/by-2-0).  
Sie wurde redaktionell und grafisch überarbeitet und mit Daten der Bauleitplanung und eigener Erhebung erweitert.  
© LBV, Dez. Raumbeobachtung und Stadtmonitoring (2025)



**Gemeinde:** Guben  
**Gewerbegebiet:** Gewerbegebiet Guben Deulowitz  
**Registernummer LBV:** 600007023

Ergebnis der Flächenerfassung in ha (Digitalisierung)		Jahr des Luftbildes: 2023	
Gesamtfläche:	nutzbare Fläche:	Potenzialfläche:*	
59,3	26,0	9,2	* Vermarktungszustand ist dabei nicht berücksichtigt

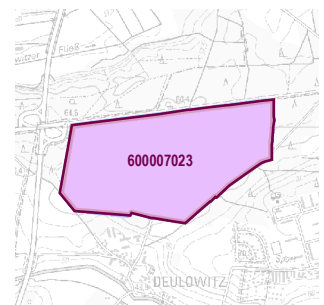


### Gewerbegebietsflächen

- Gebäude-/Betriebsfläche
- Verkehrsfläche
- Potenzialfläche
- nicht gewerblich nutzbare Fläche (W, SO, PV, Grün, LW)
- Gewerbegebietsgrenze

### Verkehr

- Autobahn
- Bundes-/Landesstraße
- Bahngleise
- ⊙ Bahnhof/Haltepunkt
- ⊕ öffentlicher Hafen



# Standortübersicht

## Gewerbegebiet Guben Deulowitz

### Standortangaben

Gemeinde	Guben
Amt/Verbandsgemeinde	Guben (amtsfrei)
Landkreis	Spree-Neiße
Gebietscharakteristik (LBV)	Gewerbegebiet PV
Altstandort vor 1990	k.A.
Kommunaler oder privater Eigentümer?	privater Eigentümer und kommunaler Träger

### Planungsangaben (Quelle: Kommune bzw. Genehmigungsgrundlage)

Planungsstand/Baurecht	BP
<small>(rechtswirksamer BP/FNP; Baurecht nach §... BauGB)</small>	
Baugebiet, Art der baulichen Nutzung	GE
<small>(GI, GE, MI, SO)</small>	

### Flächenangaben [ha]

	Sachdatenerhebung	Digitale Daten <small>(Quelle LBV)</small>
Gesamtfläche (Brutto)	64,0	59,3
nutzbare Fläche (Netto)	59,3	26,0
verfügbare Fläche (Potenzial)	9,8	9,2
		<small>(Luftbildinterpretation, BLP, siehe Kartendarstellung)</small>

### Restriktionen

Einschränkungen bei Nutzbarkeit/Vermarktung	keine Einschränkung
<small>(planerische Gründe/Flächenzuschnitt, ungünstige bauliche oder natürliche Gegebenheiten, sonstige Hinweise)</small>	

### Spezielle verkehrliche Anlagen im Gebiet

Bahn-/Gleisanschluss	nein
Hafen	nein

### Erreichbarkeit

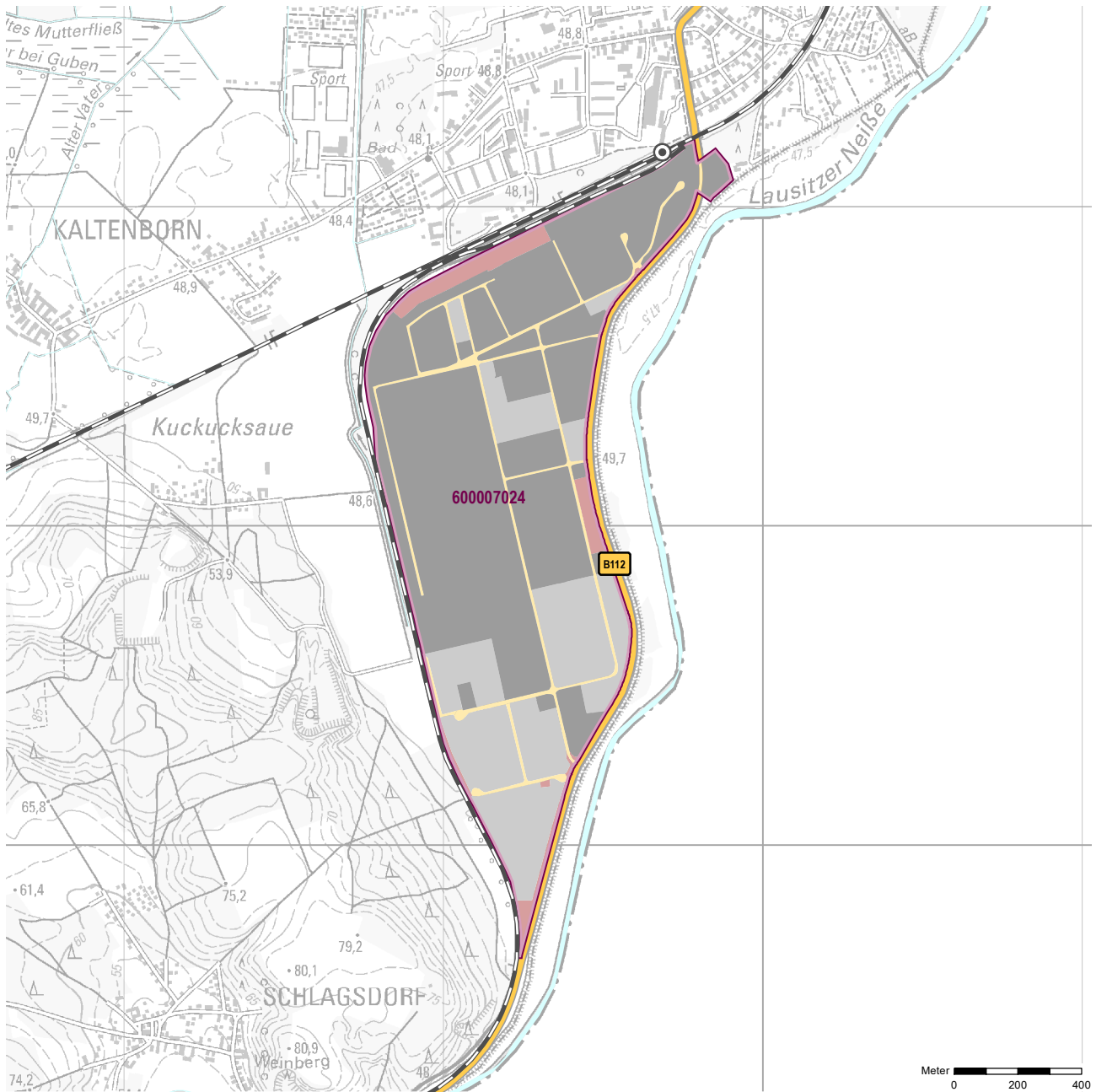
	[km]	
KV-Terminal	60	GVZ Frankfurt (Oder)
Bundesautobahn (Anschlussstelle)	33	A 15 Forst
Bundesstraße	1,0	B 320/112
Flughafen	115	Berlin Brandenburg BER
Verkehrslandeplatz	30	Eisenhüttenstadt
Bahnhof	3	Guben

### Impressum

Registernummer	600007023
Quelle (sofern nicht anders gekennzeichnet)	Stadt Guben
Aufnahme-Jahr des Luftbildes	2023

**Gemeinde:** Guben  
**Gewerbegebiet:** Industriegebiet Guben  
**Registernummer LBV:** 600007024

Ergebnis der Flächenerfassung in ha (Digitalisierung)		Jahr des Luftbildes: 2023	
Gesamtfläche:	nutzbare Fläche:	Potenzialfläche:*	
125,0	112,0	32,4	* Vermarktungszustand ist dabei nicht berücksichtigt

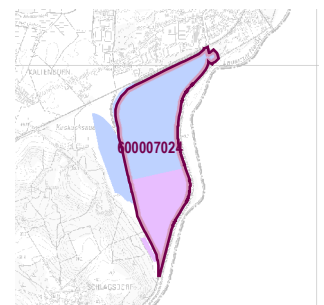


**Gewerbegebietsflächen**

- Gebäude-/Betriebsfläche
- Verkehrsfläche
- Potenzialfläche
- nicht gewerblich nutzbare Fläche (W, SO, PV, Grün, LW)
- Gewerbegebietsgrenze

**Verkehr**

- Autobahn
- Bundes-/Landesstraße
- Bahngleise
- ⊙ Bahnhof/Haltepunkt
- ⊕ öffentlicher Hafen



# Standortübersicht

## Industriegebiet Guben

### Standortangaben

Gemeinde	Guben
Amt/Verbandsgemeinde	Guben (amtsfrei)
Landkreis	Spree-Neiße
Gebietscharakteristik (LBV)	Industriegebiet
Altstandort vor 1990	ja
Kommunaler oder privater Eigentümer?	privater Eigentümer und kommunaler Träger

### Planungsangaben (Quelle: Kommune bzw. Genehmigungsgrundlage)

Planungsstand/Baurecht	BP
<small>(rechtswirksamer BP/FNP; Baurecht nach §... BauGB)</small>	
Baugebiet, Art der baulichen Nutzung	GI
<small>(GI, GE, MI, SO)</small>	

### Flächenangaben [ha]

	Sachdatenerhebung	Digitale Daten <small>(Quelle LBV)</small>
Gesamtfläche (Brutto)	120,0	125,0
nutzbare Fläche (Netto)	105,0	112,0
verfügbare Fläche (Potenzial)	23,0	32,4
		<small>(Luftbildinterpretation, BLP, siehe Kartendarstellung)</small>

### Restriktionen

Einschränkungen bei Nutzbarkeit/Vermarktung	keine Einschränkung
<small>(planerische Gründe/Flächenzuschnitt, ungünstige bauliche oder natürliche Gegebenheiten, sonstige Hinweise)</small>	

### Spezielle verkehrliche Anlagen im Gebiet

Bahn-/Gleisanschluss	ja
Hafen	nein

### Erreichbarkeit

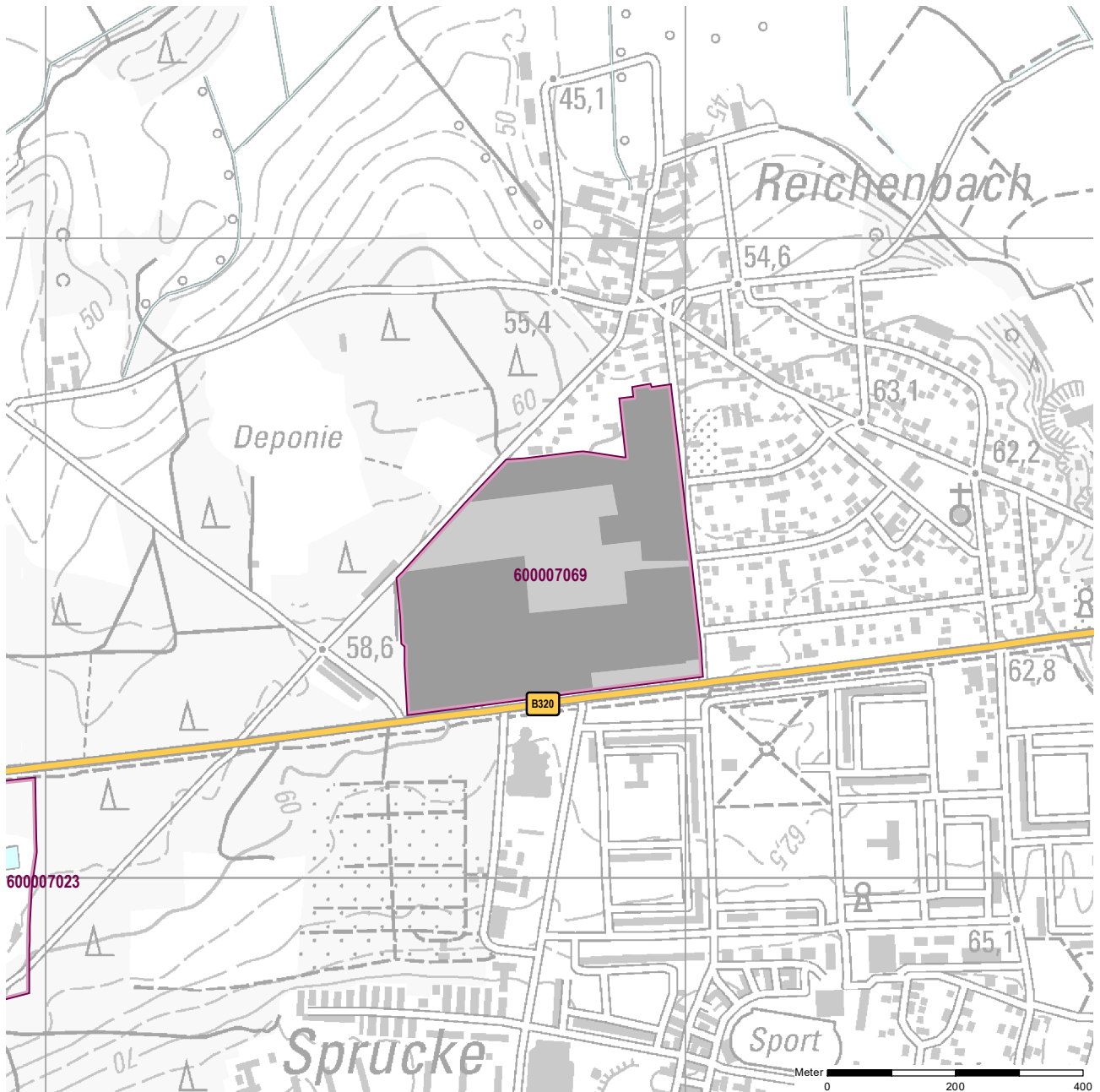
	[km]	
KV-Terminal	60	GVZ Frankfurt (Oder)
Bundesautobahn (Anschlussstelle)	30	A 15 Forst
Bundesstraße	3,0	B 112
Flughafen	115	Berlin Brandenburg BER
Verkehrslandeplatz	30	Eisenhüttenstadt
Bahnhof	4	Guben

### Impressum

Registernummer	600007024
Quelle (sofern nicht anders gekennzeichnet)	Stadt Guben
Aufnahme-Jahr des Luftbildes	2023

**Gemeinde:** Guben  
**Gewerbegebiet:** Gewerbefläche Dubrauweg  
**Registernummer LBV:** 600007069

Ergebnis der Flächenerfassung in ha (Digitalisierung)		Jahr des Luftbildes: 2023	
Gesamtfläche:	nutzbare Fläche:	Potenzialfläche:*	
16,5	16,5	4,7	* Vermarktungszustand ist dabei nicht berücksichtigt

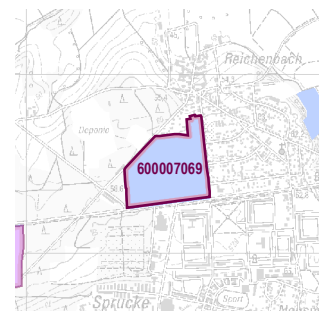


**Gewerbegebietsflächen**

- Gebäude-/Betriebsfläche
- Verkehrsfläche
- Potenzialfläche
- nicht gewerblich nutzbare Fläche (W, SO, PV, Grün, LW)
- Gewerbegebietsgrenze

**Verkehr**

- Autobahn
- Bundes-/Landesstraße
- Bahngleise
- ⊙ Bahnhof/Haltepunkt
- ⊕ öffentlicher Hafen



# Standortübersicht

## Gewerbefläche Dubrauweg

### Standortangaben

Gemeinde	Guben
Amt/Verbandsgemeinde	Guben (amtsfrei)
Landkreis	Spree-Neiße
Gebietscharakteristik (LBV)	Gewerbegebiet
Altstandort vor 1990	teilweise
Kommunaler oder privater Eigentümer?	privater Eigentümer

### Planungsangaben (Quelle: Kommune bzw. Genehmigungsgrundlage)

Planungsstand/Baurecht	FNP
<small>(rechtswirksamer BP/FNP; Baurecht nach §... BauGB)</small>	
Baugebiet, Art der baulichen Nutzung	G
<small>(GI, GE, MI, SO)</small>	

### Flächenangaben [ha]

	Sachdatenerhebung	Digitale Daten <small>(Quelle LBV)</small>
Gesamtfläche (Brutto)	16,5	16,5
nutzbare Fläche (Netto)	12,8	16,5
verfügbare Fläche (Potenzial)		4,7
		<small>(Luftbildinterpretation, BLP, siehe Kartendarstellung)</small>

### Restriktionen

Einschränkungen bei Nutzbarkeit/Vermarktung	keine Einschränkung
<small>(planerische Gründe/Flächenzuschnitt, ungünstige bauliche oder natürliche Gegebenheiten, sonstige Hinweise)</small>	

### Spezielle verkehrliche Anlagen im Gebiet

Bahn-/Gleisanschluss	nein
Hafen	nein

### Erreichbarkeit

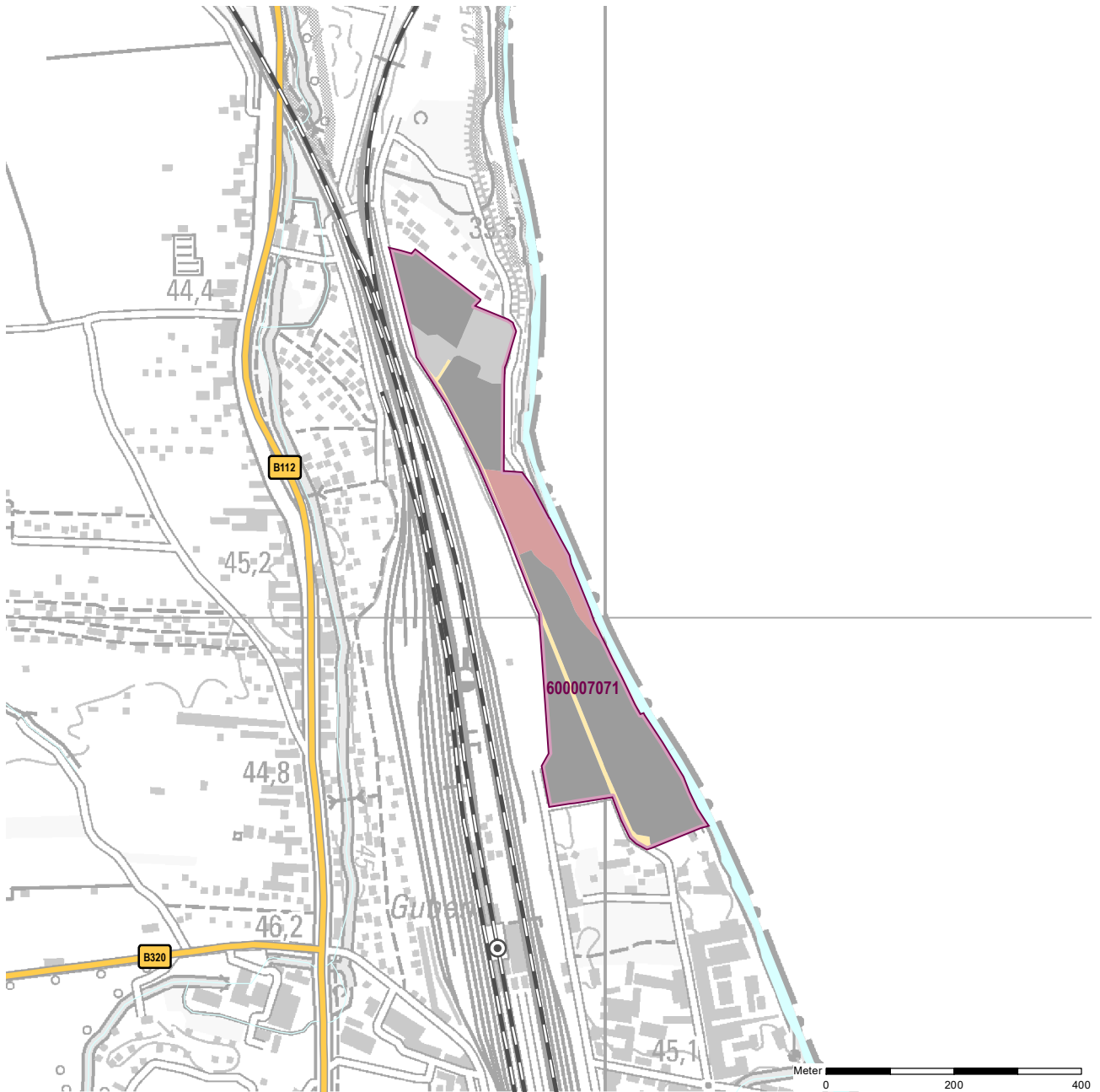
	[km]	
KV-Terminal	60	GVZ Frankfurt (Oder)
Bundesautobahn (Anschlussstelle)	33	A 15 Forst
Bundesstraße	0,1	B 320
Flughafen	115	Berlin Brandenburg BER
Verkehrslandeplatz	30	Eisenhüttenstadt
Bahnhof	3	Guben

### Impressum

Registernummer	600007069
Quelle (sofern nicht anders gekennzeichnet)	Stadt Guben
Aufnahme-Jahr des Luftbildes	2023

**Gemeinde:** Guben  
**Gewerbegebiet:** Gewerbefläche Grunewalder Straße  
**Registernummer LBV:** 600007071

Ergebnis der Flächenerfassung in ha (Digitalisierung)		Potenzialfläche:*	Jahr des Luftbildes: 2023
Gesamtfläche:	nutzbare Fläche:	1,0	* Vermarktungszustand ist dabei nicht berücksichtigt
10,5	8,6		

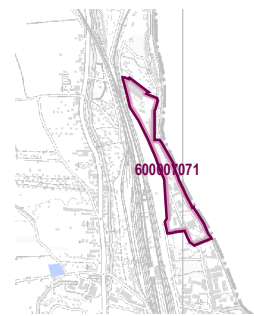


**Gewerbegebietsflächen**

- Gebäude-/Betriebsfläche
- Verkehrsfläche
- Potenzialfläche
- nicht gewerblich nutzbare Fläche (W, SO, PV, Grün, LW)
- Gewerbegebietsgrenze

**Verkehr**

- Autobahn
- Bundes-/Landesstraße
- Bahngleise
- ⊙ Bahnhof/Haltepunkt
- ⚓ öffentlicher Hafen



# Standortübersicht

## Gewerbefläche Grunewalder Straße

### Standortangaben

Gemeinde	Guben
Amt/Verbandsgemeinde	Guben (amtsfrei)
Landkreis	Spree-Neiße
Gebietscharakteristik (LBV)	Gewerbegebiet
Altstandort vor 1990	ja
Kommunaler oder privater Eigentümer?	privater Eigentümer

### Planungsangaben (Quelle: Kommune bzw. Genehmigungsgrundlage)

Planungsstand/Baurecht	FNP
<small>(rechtswirksamer BP/FNP; Baurecht nach §... BauGB)</small>	
Baugebiet, Art der baulichen Nutzung	G
<small>(GI, GE, MI, SO)</small>	

### Flächenangaben [ha]

	Sachdatenerhebung	Digitale Daten <small>(Quelle LBV)</small>
Gesamtfläche (Brutto)	11,5	10,5
nutzbare Fläche (Netto)	7,5	8,6
verfügbare Fläche (Potenzial)		1,0
		<small>(Luftbildinterpretation, BLP, siehe Kartendarstellung)</small>

### Restriktionen

Einschränkungen bei Nutzbarkeit/Vermarktung	k.A.
<small>(planerische Gründe/Flächenzuschnitt, ungünstige bauliche oder natürliche Gegebenheiten, sonstige Hinweise)</small>	

### Spezielle verkehrliche Anlagen im Gebiet

Bahn-/Gleisanschluss	nein
Hafen	nein

### Erreichbarkeit

	[km]	
KV-Terminal	60	GVZ Frankfurt (Oder)
Bundesautobahn (Anschlussstelle)	33	A 15 Forst
Bundesstraße	0,8	B 112
Flughafen	115	Berlin Brandenburg BER
Verkehrslandeplatz	30	Eisenhüttenstadt
Bahnhof	0,5	Guben

### Impressum

Registernummer	600007071
Quelle (sofern nicht anders gekennzeichnet)	Stadt Guben
Aufnahme-Jahr des Luftbildes	2023