

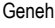




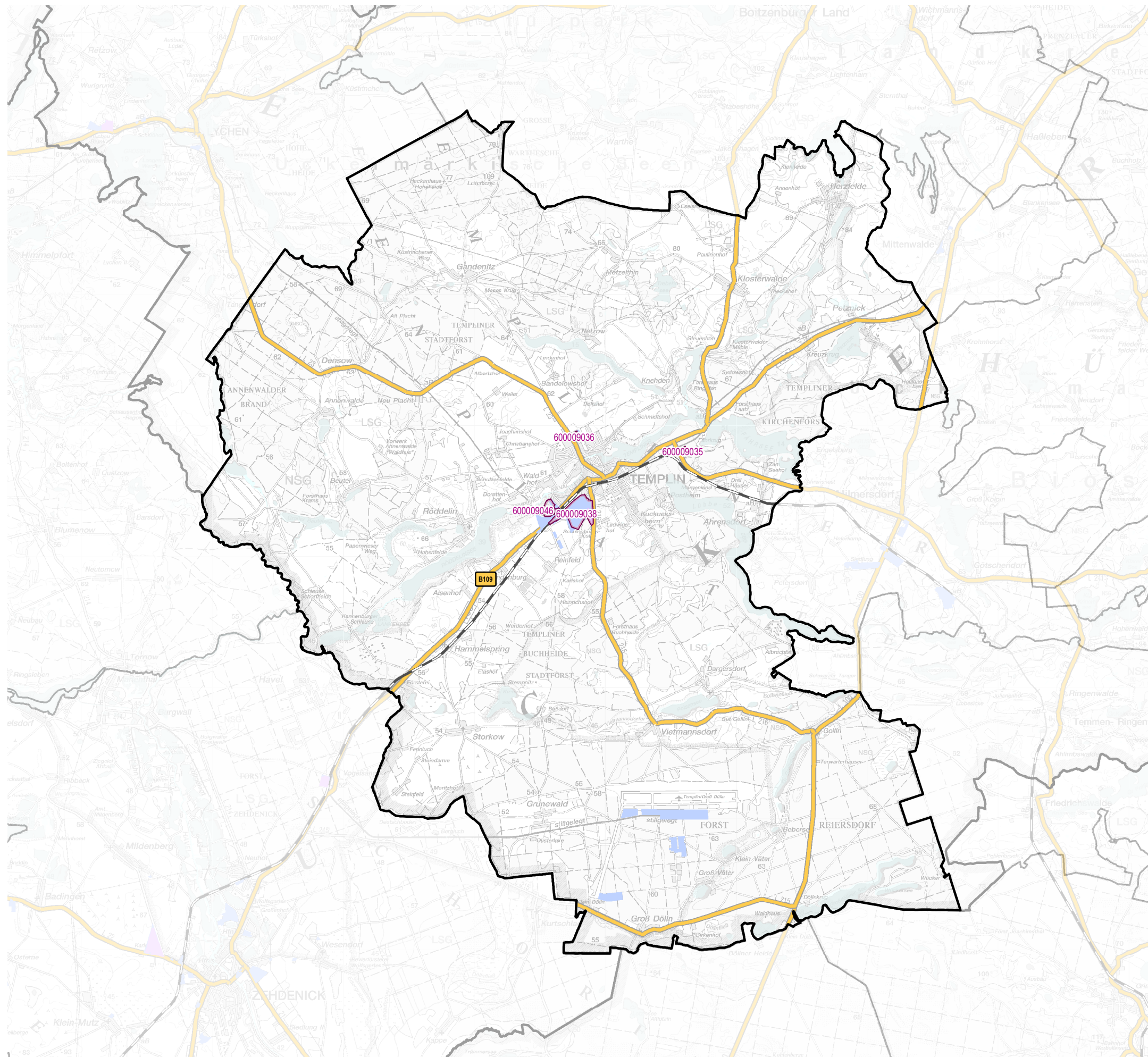


### Gewerbegebiete von Templin

-  Gewerbegebietsgrenze LBV
-  Bundesautobahn
-  Genehmigte bzw. rechtswirksame BP/FNP
-  Bundes-/Landesstraße
-  BP (Haupt-)Nutzung Gewerbe
-  Bahnleiße
-  gewerbliche FNP-Fläche

#### GWG mit Registernummer (verkürzt)

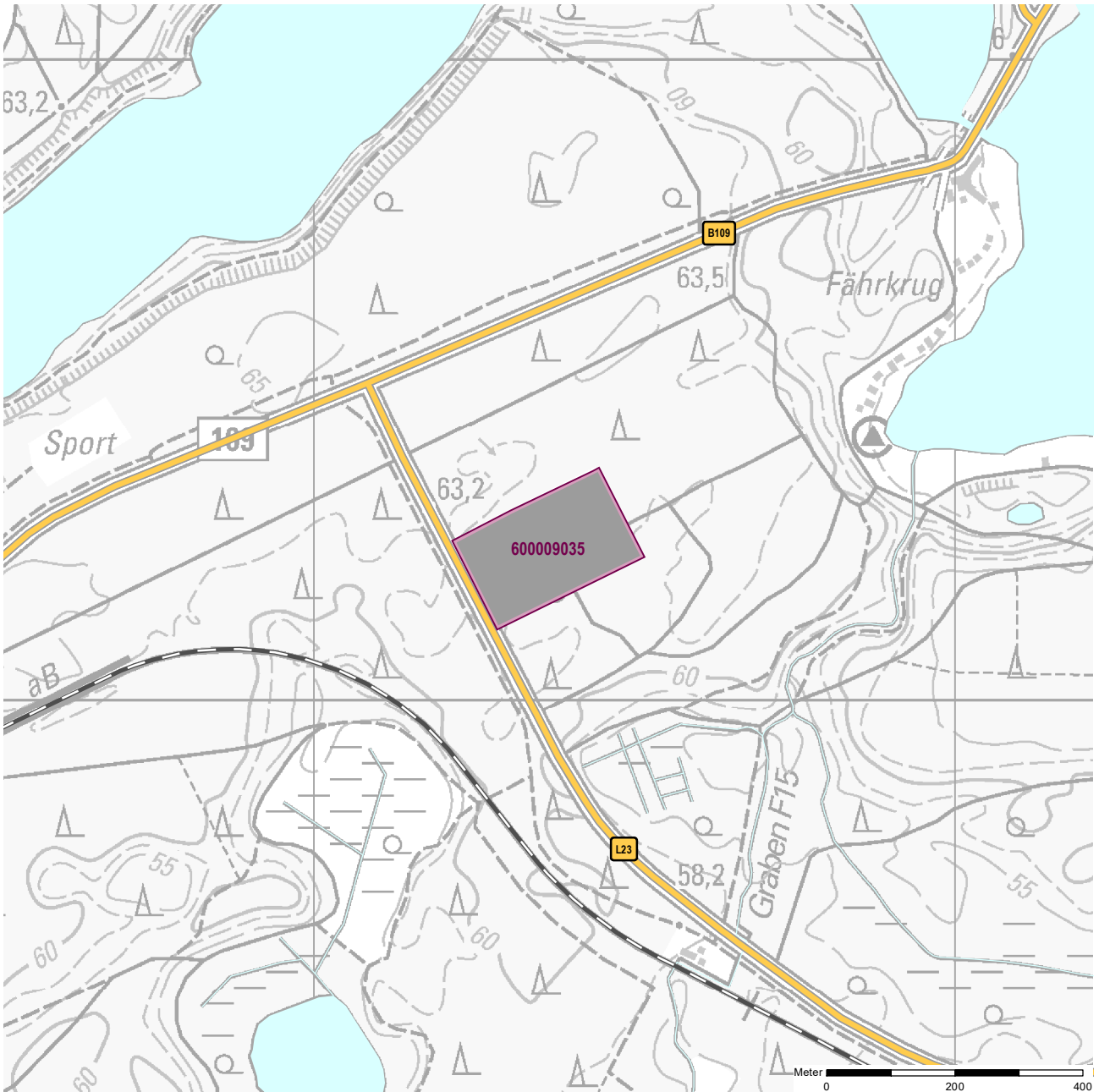
- 9035 Gewerbegebiet Milnersdorfer Chaussee
- 9036 Gewerbegebiet Lychener Straße
- 9038 Gewerbepark Süd
- 9046 Zehdenicker Straße



Hinweis:  
Die Kartendarstellung basiert auf geometrischen Daten des LGB Brandenburg (© GeoBasis-DE/LGB 2024, dl-de/by-2-0). Sie wurde redaktionell und grafisch überarbeitet und mit Daten der Bauleitplanung und eigener Erhebung erweitert.  
© LBV, Dez. Raumbeobachtung und Stadtmonitoring (2025)

Gemeinde: **Templin**  
 Gewerbegebiet: **Gewerbegebiet Milnersdorfer Chaussee**  
 Registernummer LBV: **600009035**

Ergebnis der Flächenerfassung in ha (Digitalisierung)		Potenzialfläche:*	Jahr des Luftbildes: 2024
Gesamtfläche:	nutzbare Fläche:	0,0	
4,0	4,0		* Vermarktungszustand ist dabei nicht berücksichtigt



**Gewerbegebietsflächen**

- Gebäude-/Betriebsfläche
- Verkehrsfläche
- Potenzialfläche
- nicht gewerblich nutzbare Fläche (W, SO, PV, Grün, LW)
- Gewerbegebietsgrenze

**Verkehr**

- Autobahn
- Bundes-/Landesstraße
- Bahngleise
- ⊙ Bahnhof/Haltepunkt
- ⊕ öffentlicher Hafen



# Standortübersicht

## Gewerbegebiet Milmersdorfer Chaussee

### Standortangaben

Gemeinde	Templin
Amt/Verbandsgemeinde	Templin (amtsfrei)
Landkreis	Uckermark
Gebietscharakteristik (LBV)	Gewerbestandort
Altstandort vor 1990	ja
Kommunaler oder privater Eigentümer?	kommunaler Träger

### Planungsangaben (Quelle: Kommune bzw. Genehmigungsgrundlage)

Planungsstand/Baurecht	FNP
<small>(rechtswirksamer BP/FNP; Baurecht nach §... BauGB)</small>	
Baugebiet, Art der baulichen Nutzung	GE
<small>(GI, GE, MI, SO)</small>	

### Flächenangaben [ha]

	Sachdatenerhebung	Digitale Daten <small>(Quelle LBV)</small>
Gesamtfläche (Brutto)	4,0	4,0
nutzbare Fläche (Netto)	4,0	4,0
verfügbare Fläche (Potenzial)	0,0	0,0
		<small>(Luftbildinterpretation, BLP, siehe Kartendarstellung)</small>

### Restriktionen

Einschränkungen bei Nutzbarkeit/Vermarktung	keine Einschränkung
<small>(planerische Gründe/Flächenzuschnitt, ungünstige bauliche oder natürliche Gegebenheiten, sonstige Hinweise)</small>	

### Spezielle verkehrliche Anlagen im Gebiet

Bahn-/Gleisanschluss	nein
Hafen	nein

### Erreichbarkeit

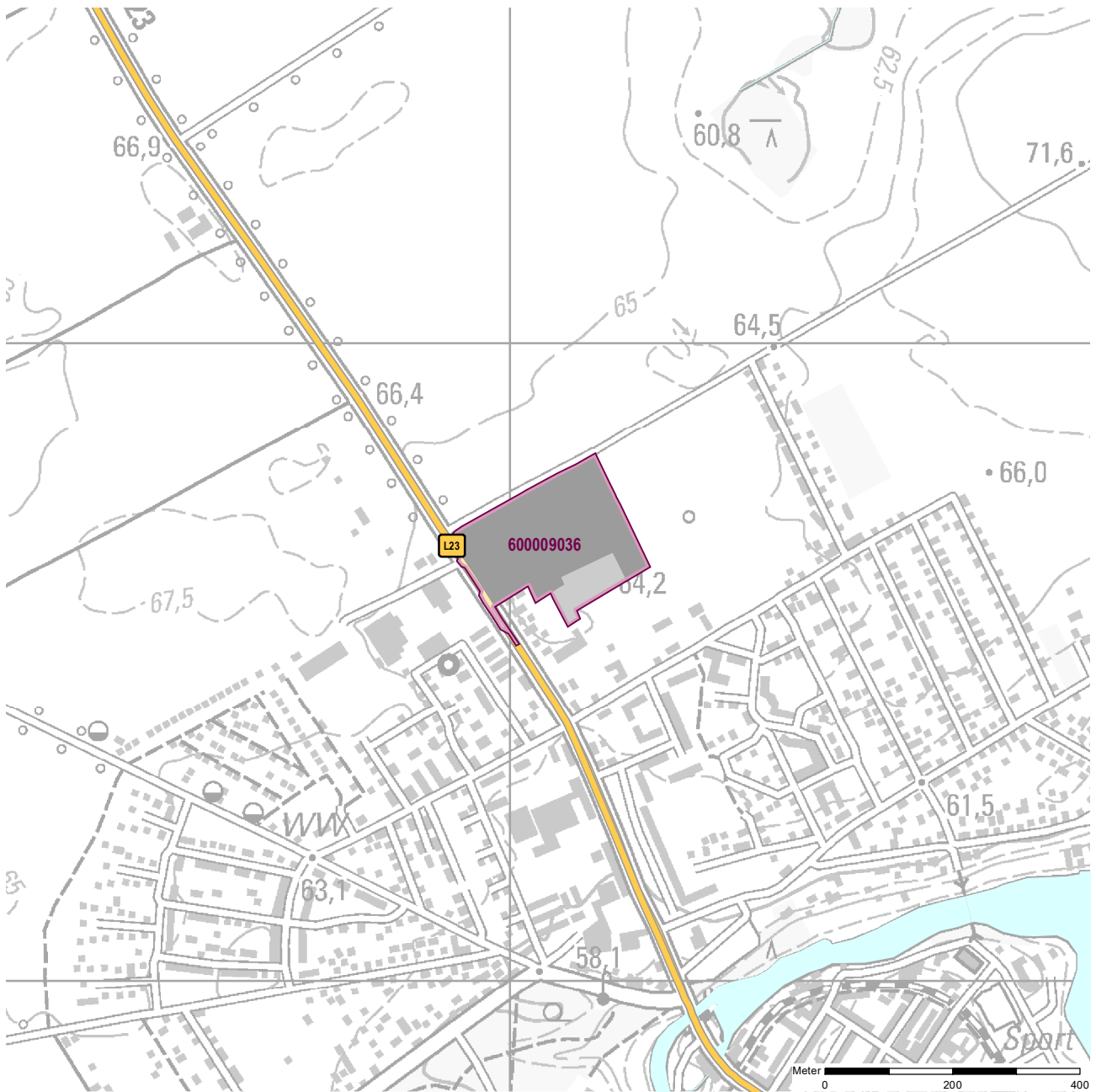
	[km]		
KV-Terminal			
Bundesautobahn (Anschlussstelle)	26	A 11	Pfingstberg
Bundesstraße	0,4	B 109	
Flughafen			
Verkehrslandeplatz			
Bahnhof			

### Impressum

Registernummer	600009035
Quelle (sofern nicht anders gekennzeichnet)	PLIS Internet (LBV)
Aufnahme-Jahr des Luftbildes	2024

**Gemeinde:** Templin  
**Gewerbegebiet:** Gewerbegebiet Lychener Straße  
**Registernummer LBV:** 600009036

Ergebnis der Flächenerfassung in ha (Digitalisierung)		Potenzialfläche:*	Jahr des Luftbildes: 2024
Gesamtfläche:	nutzbare Fläche:		
4,8	4,6	0,6	* Vermarktungszustand ist dabei nicht berücksichtigt

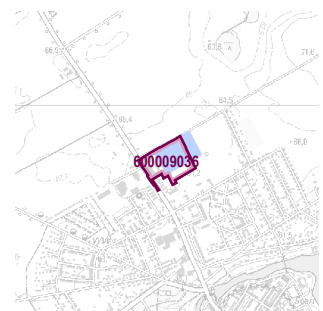


**Gewerbegebietsflächen**

- Gebäude-/Betriebsfläche
- Verkehrsfläche
- Potenzialfläche
- nicht gewerblich nutzbare Fläche (W, SO, PV, Grün, LW)
- Gewerbegebietsgrenze

**Verkehr**

- Autobahn
- Bundes-/Landesstraße
- Bahngleise
- o Bahnhof/Haltepunkt
- ⚓ öffentlicher Hafen



# Standortübersicht

## Gewerbegebiet Lychener Straße

### Standortangaben

Gemeinde	Templin
Amt/Verbandsgemeinde	Templin (amtsfrei)
Landkreis	Uckermark
Gebietscharakteristik (LBV)	Gewerbegebiet
Altstandort vor 1990	ja
Kommunaler oder privater Eigentümer?	kommunaler Träger

### Planungsangaben (Quelle: Kommune bzw. Genehmigungsgrundlage)

Planungsstand/Baurecht	FNP
<small>(rechtswirksamer BP/FNP; Baurecht nach §... BauGB)</small>	
Baugebiet, Art der baulichen Nutzung	GE
<small>(GI, GE, MI, SO)</small>	

### Flächenangaben [ha]

	Sachdatenerhebung	Digitale Daten <small>(Quelle LBV)</small>
Gesamtfläche (Brutto)	4,8	4,8
nutzbare Fläche (Netto)	4,5	4,6
verfügbare Fläche (Potenzial)		0,6
		<small>(Luftbildinterpretation, BLP, siehe Kartendarstellung)</small>

### Restriktionen

Einschränkungen bei Nutzbarkeit/Vermarktung	keine Einschränkung
<small>(planerische Gründe/Flächenzuschnitt, ungünstige bauliche oder natürliche Gegebenheiten, sonstige Hinweise)</small>	

### Spezielle verkehrliche Anlagen im Gebiet

Bahn-/Gleisanschluss	nein
Hafen	nein

### Erreichbarkeit

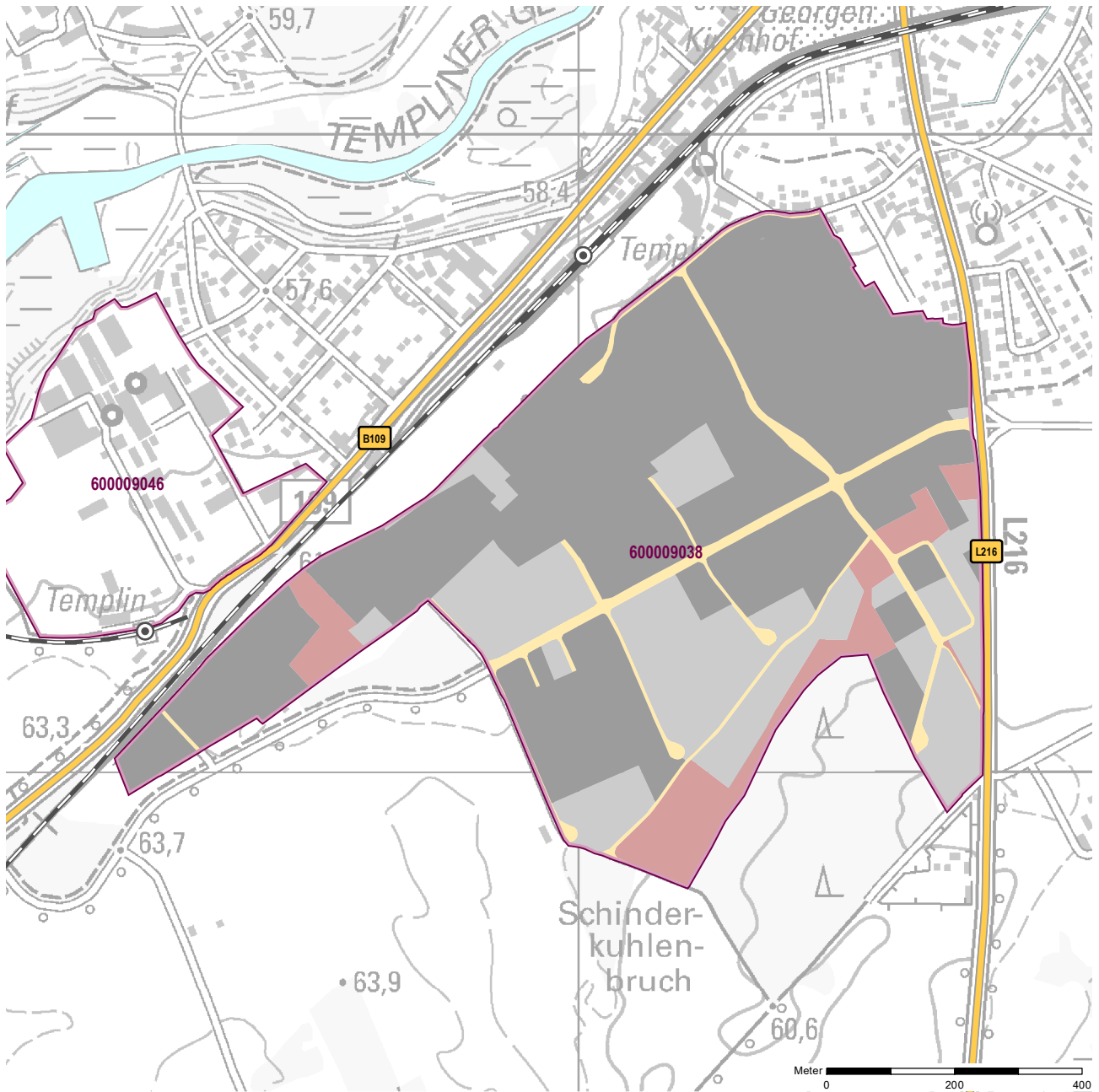
	[km]		
KV-Terminal			
Bundesautobahn (Anschlussstelle)	30	A 11	Pfingstberg
Bundesstraße	1,6	B 109	
Flughafen			
Verkehrslandeplatz			
Bahnhof			

### Impressum

Registernummer	600009036
Quelle (sofern nicht anders gekennzeichnet)	PLIS Internet (LBV)
Aufnahme-Jahr des Luftbildes	2024

**Gemeinde:** Templin  
**Gewerbegebiet:** Gewerbepark Süd  
**Registernummer LBV:** 600009038

Ergebnis der Flächenerfassung in ha (Digitalisierung)		Jahr des Luftbildes: 2024	
Gesamtfläche:	nutzbare Fläche:	Potenzialfläche:*	
68,4	58,6	16,0	* Vermarktungszustand ist dabei nicht berücksichtigt

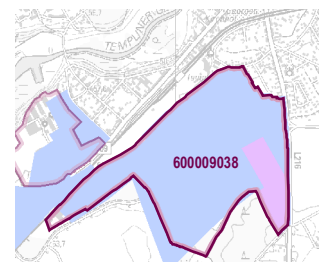


**Gewerbegebietsflächen**

- Gebäude-/Betriebsfläche
- Verkehrsfläche
- Potenzialfläche
- nicht gewerblich nutzbare Fläche (W, SO, PV, Grün, LW)
- Gewerbegebietsgrenze

**Verkehr**

- Autobahn
- Bundes-/Landesstraße
- Bahngleise
- ⊙ Bahnhof/Haltepunkt
- ⊕ öffentlicher Hafen



Genehmigte bzw. rechtswirksame BP/FNP  
 BP (Haupt-)Nutzung Gewerbe  
 gewerbliche FNP-Fläche

# Standortübersicht

## Gewerbepark Süd

### Standortangaben

Gemeinde	Templin
Amt/Verbandsgemeinde	Templin (amtsfrei)
Landkreis	Uckermark
Gebietscharakteristik (LBV)	Gewerbegebiet PV
Altstandort vor 1990	k.A.
Kommunaler oder privater Eigentümer?	kommunaler Träger

### Planungsangaben (Quelle: Kommune bzw. Genehmigungsgrundlage)

Planungsstand/Baurecht	FNP
<small>(rechtswirksamer BP/FNP; Baurecht nach §... BauGB)</small>	
Baugebiet, Art der baulichen Nutzung	GE
<small>(GI, GE, MI, SO)</small>	

### Flächenangaben [ha]

	Sachdatenerhebung	Digitale Daten <small>(Quelle LBV)</small>
Gesamtfläche (Brutto)	52,0	68,4
nutzbare Fläche (Netto)	30,0	58,6
verfügbare Fläche (Potenzial)	4,0	16,0
		<small>(Luftbildinterpretation, BLP, siehe Kartendarstellung)</small>

### Restriktionen

Einschränkungen bei Nutzbarkeit/Vermarktung	keine Einschränkung
<small>(planerische Gründe/Flächenzuschnitt, ungünstige bauliche oder natürliche Gegebenheiten, sonstige Hinweise)</small>	

### Spezielle verkehrliche Anlagen im Gebiet

Bahn-/Gleisanschluss	nein
Hafen	nein

### Erreichbarkeit

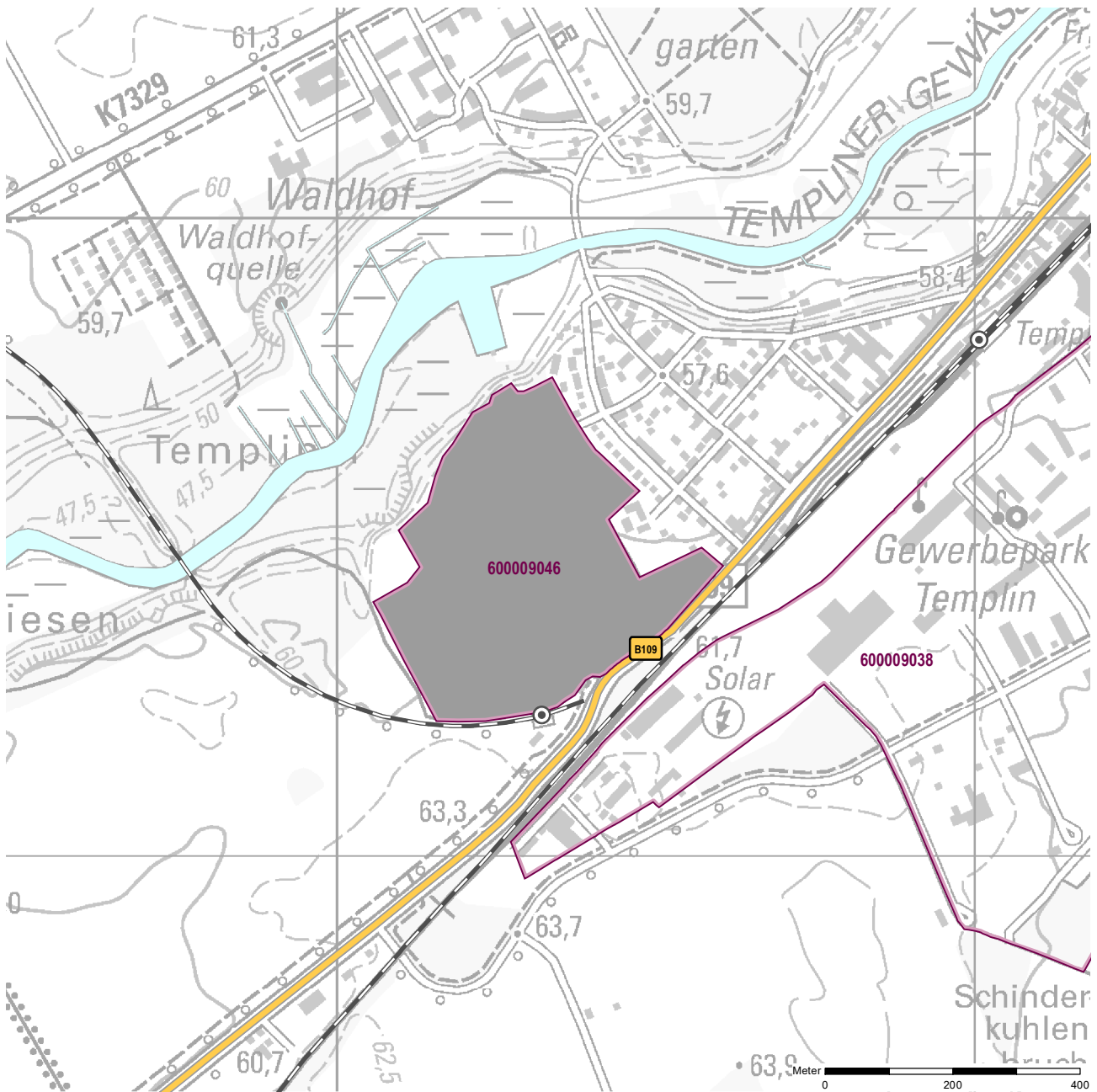
	[km]	
KV-Terminal		
Bundesautobahn (Anschlussstelle)	32	A 11 Pfingstberg
Bundesstraße	2,0	B 109
Flughafen	115	Berlin Brandenburg BER
Verkehrslandeplatz	46	Eberswalde-Finow
Bahnhof	2	Stadtbahnhof

### Impressum

Registernummer	600009038
Quelle (sofern nicht anders gekennzeichnet)	PLIS Internet (LBV)
Aufnahme-Jahr des Luftbildes	2024

**Gemeinde:** Templin  
**Gewerbegebiet:** Zehdenicker Straße  
**Registernummer LBV:** 600009046

Ergebnis der Flächenerfassung in ha (Digitalisierung)		Potenzialfläche:*	Jahr des Luftbildes: 2024
Gesamtfläche:	nutzbare Fläche:		
16,3	16,3	0,0	* Vermarktungszustand ist dabei nicht berücksichtigt

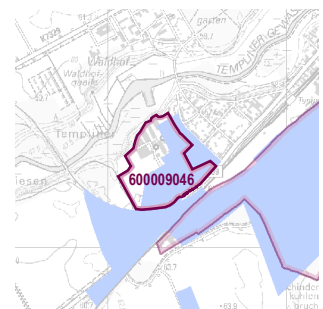


**Gewerbegebietsflächen**

- Gebäude-/Betriebsfläche
- Verkehrsfläche
- Potenzialfläche
- nicht gewerblich nutzbare Fläche (W, SO, PV, Grün, LW)
- Gewerbegebietsgrenze

**Verkehr**

- Autobahn
- Bundes-/Landesstraße
- Bahngleise
- ⊙ Bahnhof/Haltepunkt
- ⊕ öffentlicher Hafen



# Standortübersicht

## Zehdenicker Straße

### Standortangaben

Gemeinde	Templin
Amt/Verbandsgemeinde	Templin (amtsfrei)
Landkreis	Uckermark
Gebietscharakteristik (LBV)	Gewerbegebiet
Altstandort vor 1990	k.A.
Kommunaler oder privater Eigentümer?	k.A.

### Planungsangaben (Quelle: Kommune bzw. Genehmigungsgrundlage)

Planungsstand/Baurecht	FNP
<small>(rechtswirksamer BP/FNP; Baurecht nach §... BauGB)</small>	
Baugebiet, Art der baulichen Nutzung	G
<small>(GI, GE, MI, SO)</small>	

### Flächenangaben [ha]

	Sachdatenerhebung	Digitale Daten <small>(Quelle LBV)</small>
Gesamtfläche (Brutto)	16,3	16,3
nutzbare Fläche (Netto)	16,3	16,3
verfügbare Fläche (Potenzial)		0,0
		<small>(Luftbildinterpretation, BLP, siehe Kartendarstellung)</small>

### Restriktionen

Einschränkungen bei Nutzbarkeit/Vermarktung	k.A.
<small>(planerische Gründe/Flächenzuschnitt, ungünstige bauliche oder natürliche Gegebenheiten, sonstige Hinweise)</small>	

### Spezielle verkehrliche Anlagen im Gebiet

Bahn-/Gleisanschluss	k.A.
Hafen	nein

### Erreichbarkeit

	[km]		
KV-Terminal			
Bundesautobahn (Anschlussstelle)	31	A 11	Pfingstberg
Bundesstraße	0,2	B 109	
Flughafen			
Verkehrslandeplatz			
Bahnhof			

### Impressum

Registernummer	600009046
Quelle (sofern nicht anders gekennzeichnet)	PLIS Internet (LBV)
Aufnahme-Jahr des Luftbildes	2024